

中部運輸局観光部

令和3年5月13日
定例記者懇談会発表



＜お問い合わせ先＞
中部運輸局 観光部観光企画課
担当 松野、宇佐美
TEL : 052-952-8045

宿泊旅行統計調査
令和3年2月分＜速報値＞
中部運輸局管内の
日本人延べ宿泊者数、外国人延べ宿泊者数
ともに13ヶ月連続で前年同月を下回る

1. 延べ宿泊者数
○令和3年2月の中部管内の延べ宿泊者数(全体)は、**190万人泊**、**前年同月比-53.4%**であった。
○そのうち**日本人延べ宿泊者数**は、**188万人泊**、**前年同月比-50.5%**、**外国人延べ宿泊者数**は、**2万人泊**、**前年同月比-93.4%**であった。

単位：千人泊

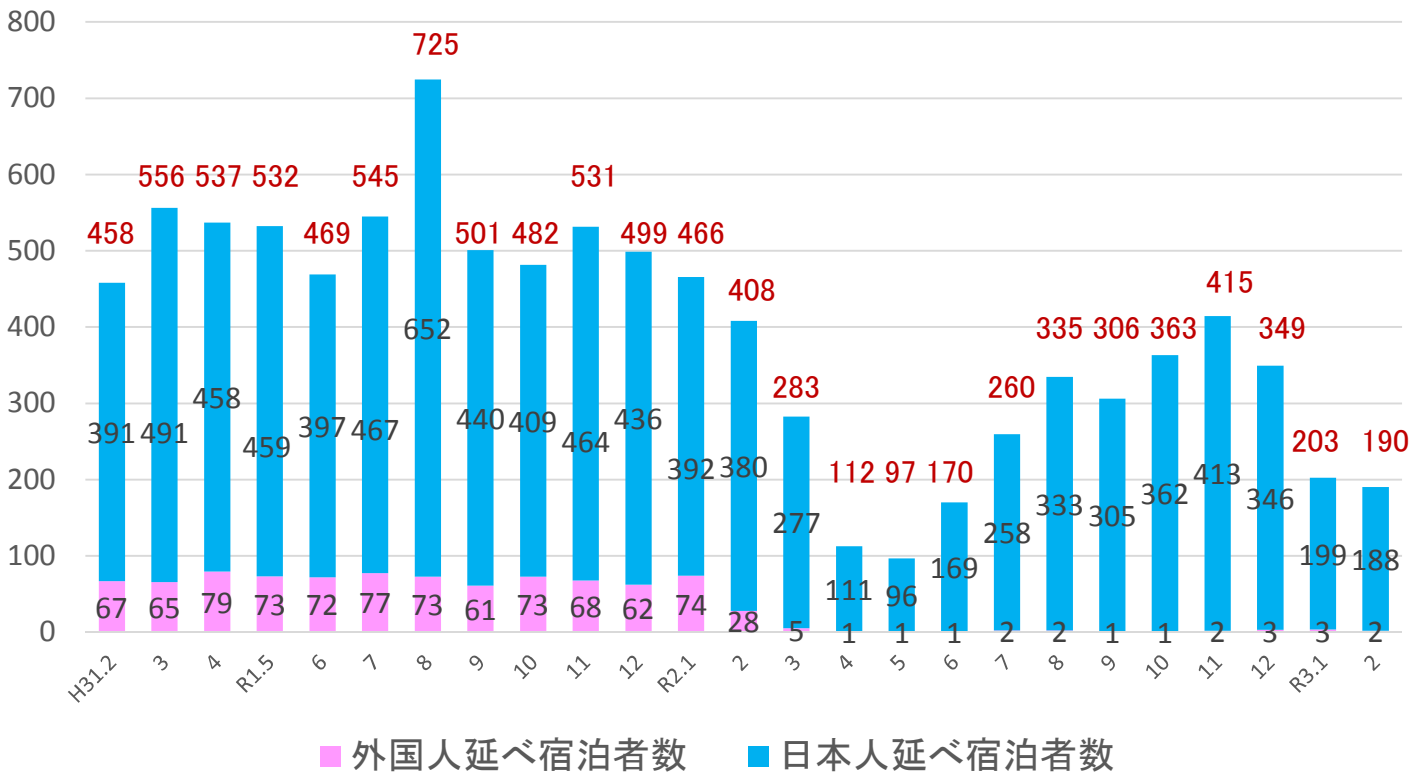
	延べ宿泊者数(全体)			日本人延べ宿泊者数			外国人延べ宿泊者数			(参考)外国人比率	
	令和2年	令和3年	前年同月比	令和2年	令和3年	前年同月比	令和2年	令和3年	前年同月比	令和2年	令和3年
福井県	264	128	-51.5%	259	128	-50.7%	5	0	-91.1%	2.0%	0.4%
岐阜県	451	224	-50.4%	378	222	-41.3%	73	2	-97.9%	16.2%	0.7%
静岡県	1,484	703	-52.6%	1,444	698	-51.7%	41	5	-86.7%	2.7%	0.8%
愛知県	1,368	588	-57.0%	1,218	580	-52.4%	150	9	-94.3%	11.0%	1.5%
三重県	513	258	-49.7%	505	256	-49.4%	8	2	-72.7%	1.7%	0.9%
中部管内計	4,080	1,901	-53.4%	3,803	1,883	-50.5%	277	18	-93.4%	6.8%	1.0%
(参考)昇龍道9県計	6,551	3,047	-53.5%	6,036	3,019	-50.0%	514	28	-94.6%	7.8%	0.9%
(参考)東海3県計	2,332	1,070	-54.1%	2,100	1,057	-49.7%	232	12	-94.6%	9.9%	1.2%
全国	37,443	17,634	-52.9%	32,591	17,427	-46.5%	4,852	207	-95.7%	13.0%	1.2%

※観光庁「宿泊旅行統計調査」令和3年2月第2次速報による。
※端数処理の関係で合計値及び割合が異なることがある。

※従業者数10人未満の施設を含む。

(万人泊)

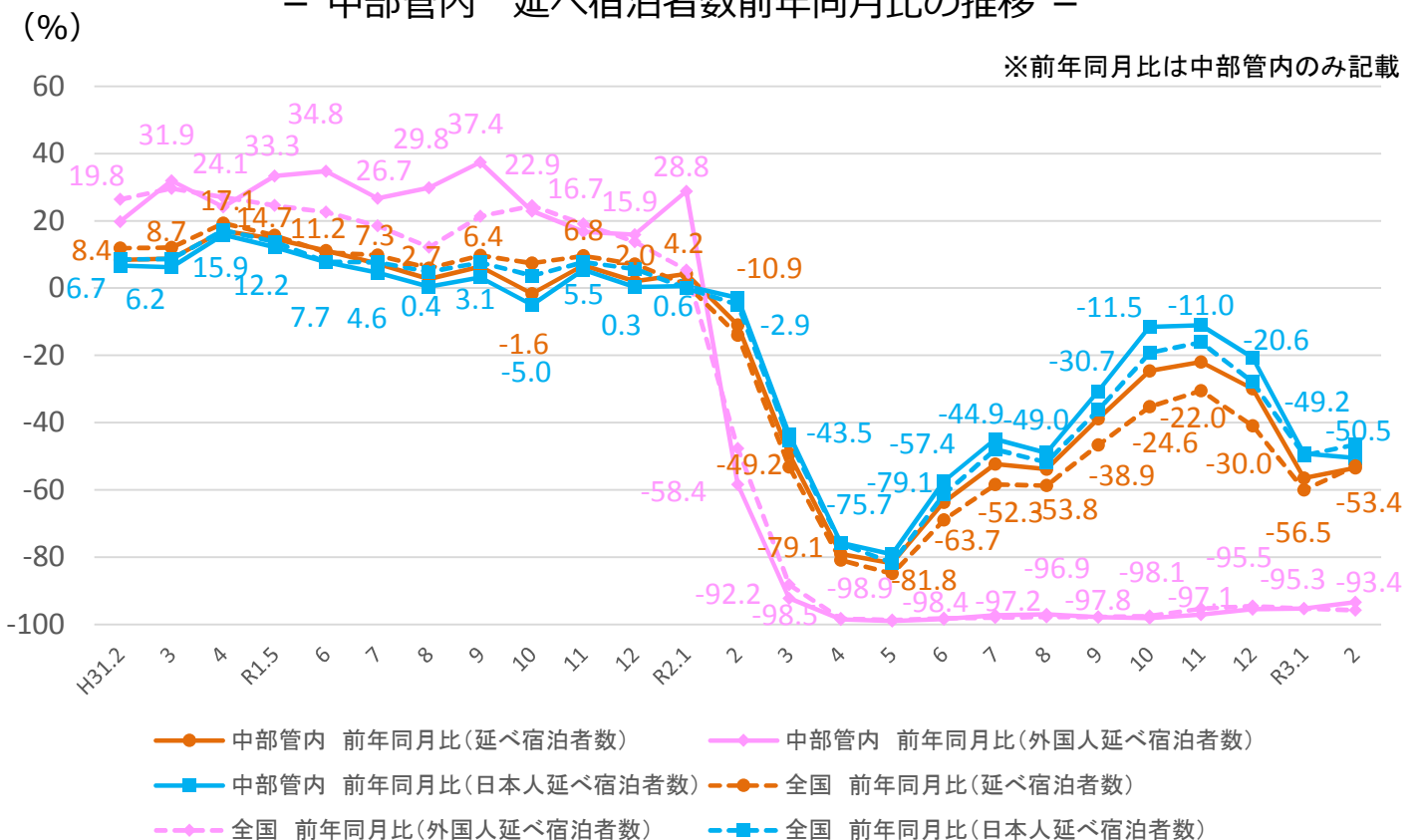
－ 中部管内 延べ宿泊者数の推移 －



※表の上の数値は、日本人及び外国人の延べ宿泊者数を合計した全体の数値である。

－ 中部管内 延べ宿泊者数前年同月比の推移 －

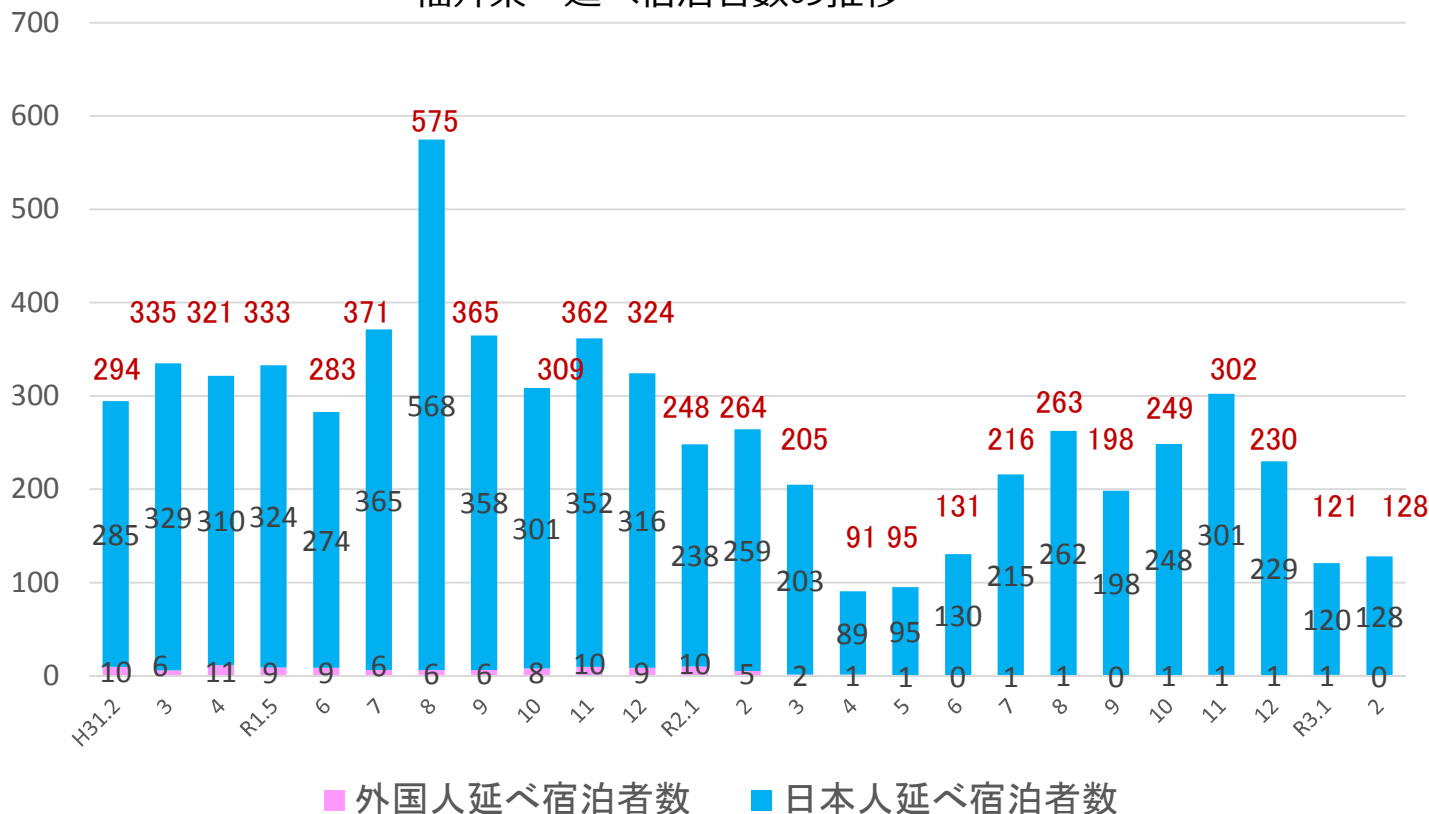
※前年同月比は中部管内のみ記載



※観光庁「宿泊旅行統計調査」平成31年1月～令和元年12月は確定値、令和2年1月～令和3年2月は速報値による。

(千人泊)

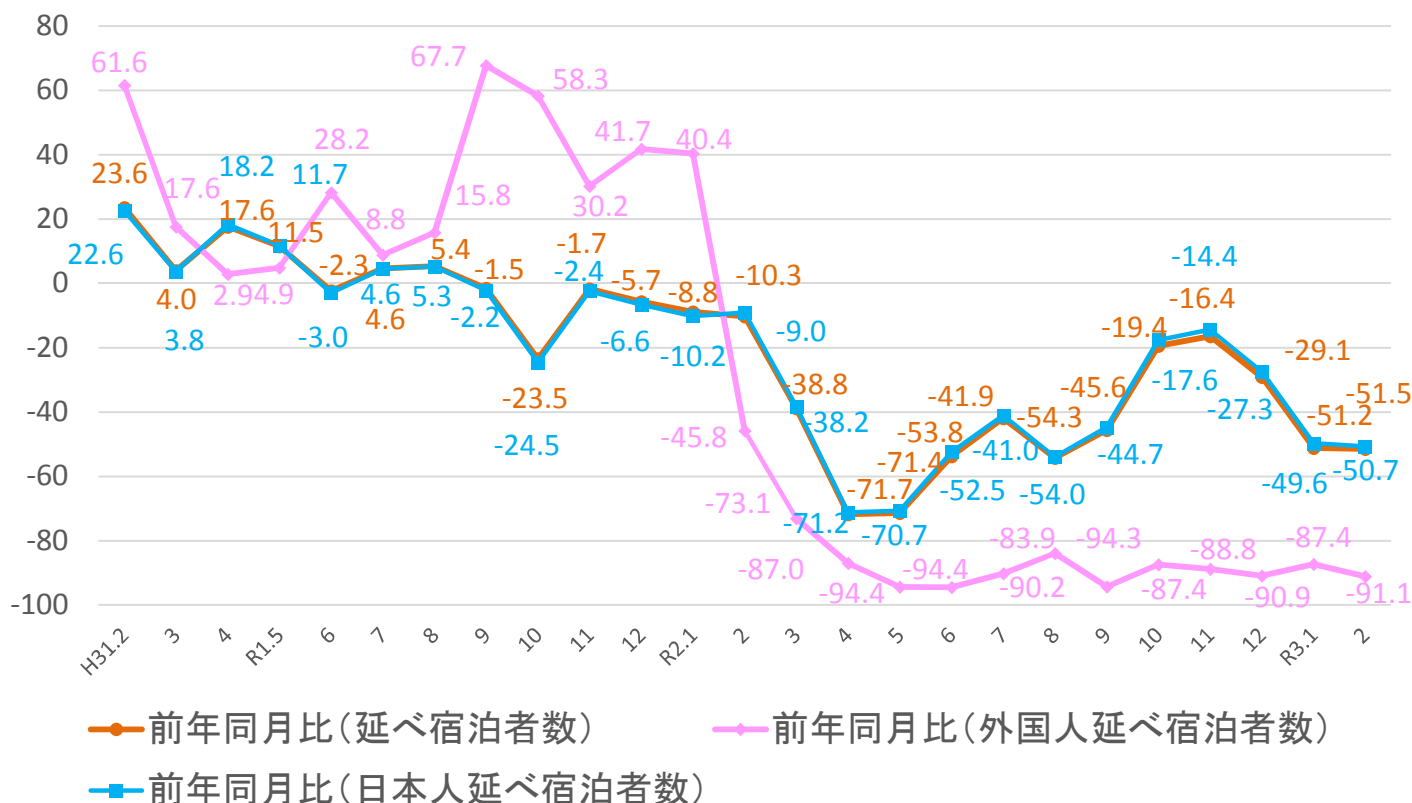
－ 福井県 延べ宿泊者数の推移 －



※表の上の数値は、日本人及び外国人の延べ宿泊者数を合計した全体の数値である。

－ 福井県 延べ宿泊者数前年同月比の推移 －

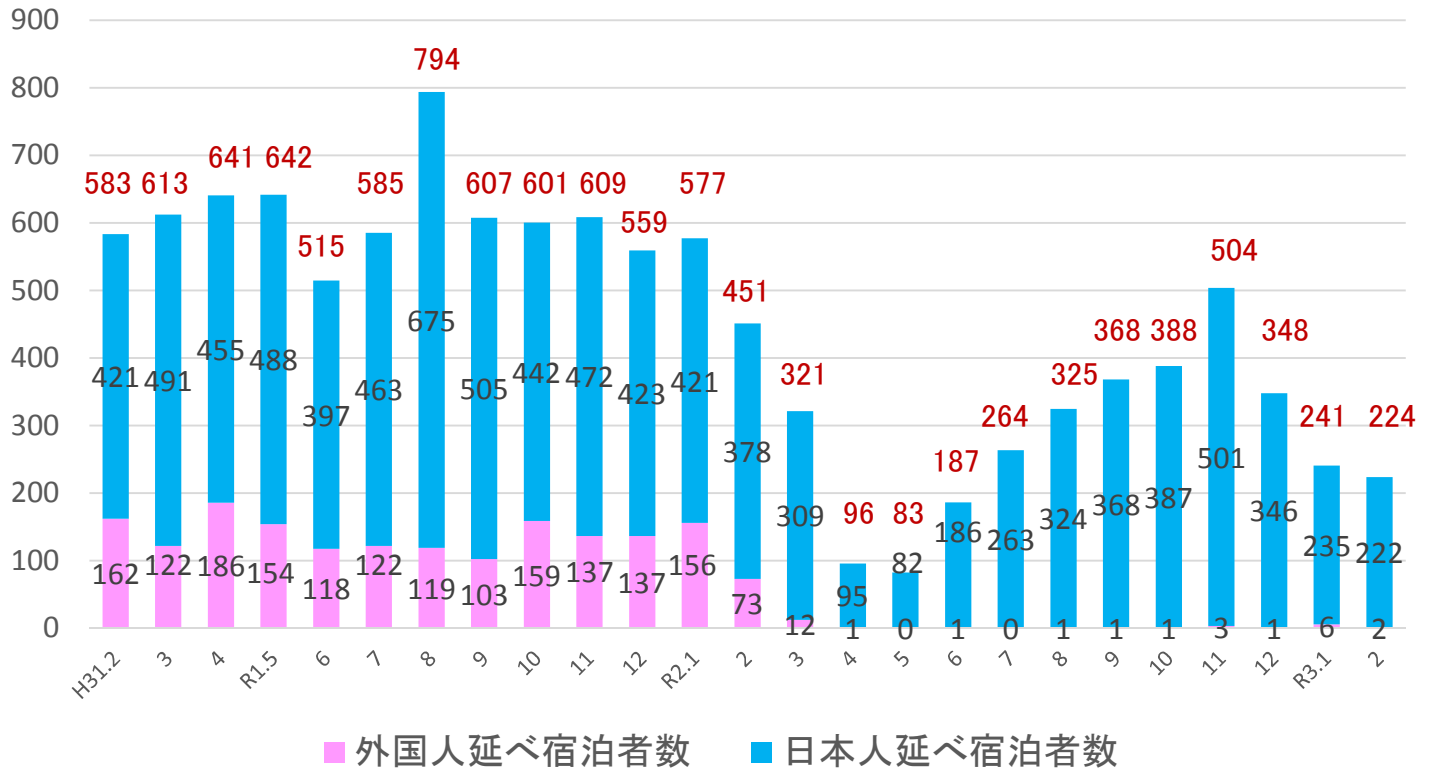
(%)



※観光庁「宿泊旅行統計調査」平成31年1月～令和元年12月は確定値、令和2年1月～令和3年2月は速報値による。

(千人泊)

－ 岐阜県 延べ宿泊者数の推移 －

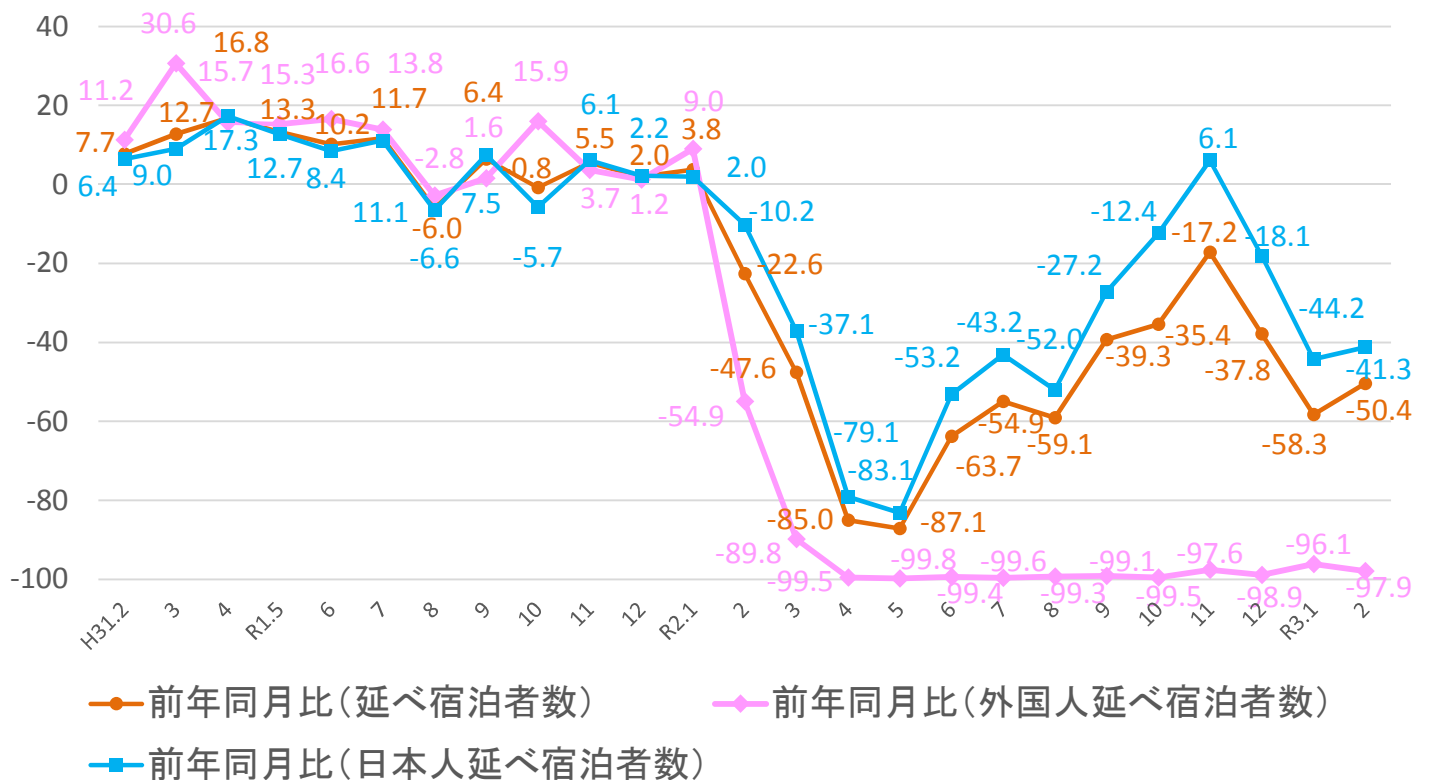


■ 外国人延べ宿泊者数 ■ 日本人延べ宿泊者数

※表の上の数値は、日本人及び外国人の延べ宿泊者数を合計した全体の数値である。

(%)

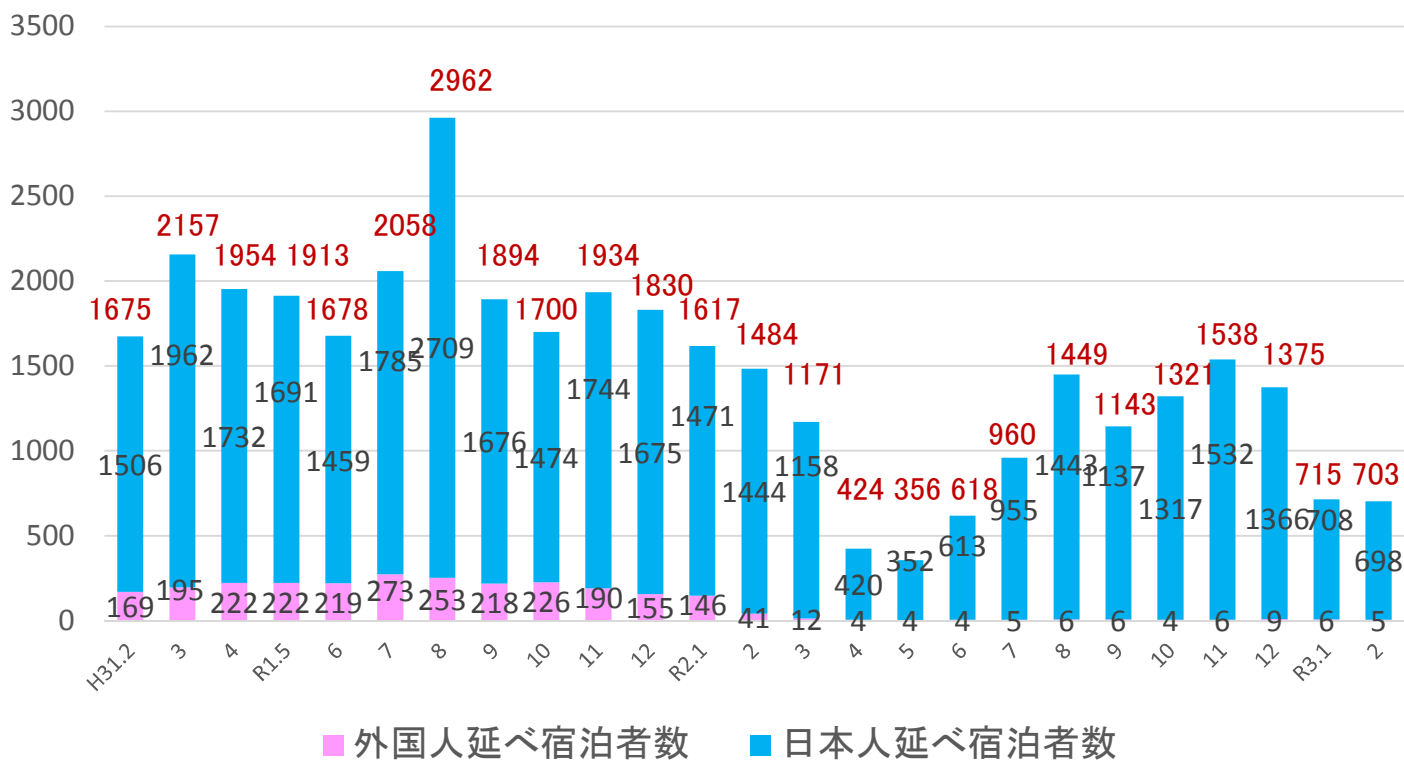
－ 岐阜県 延べ宿泊者数前年同月比の推移 －



● 前年同月比(延べ宿泊者数) ● 前年同月比(外国人延べ宿泊者数)
■ 前年同月比(日本人延べ宿泊者数)

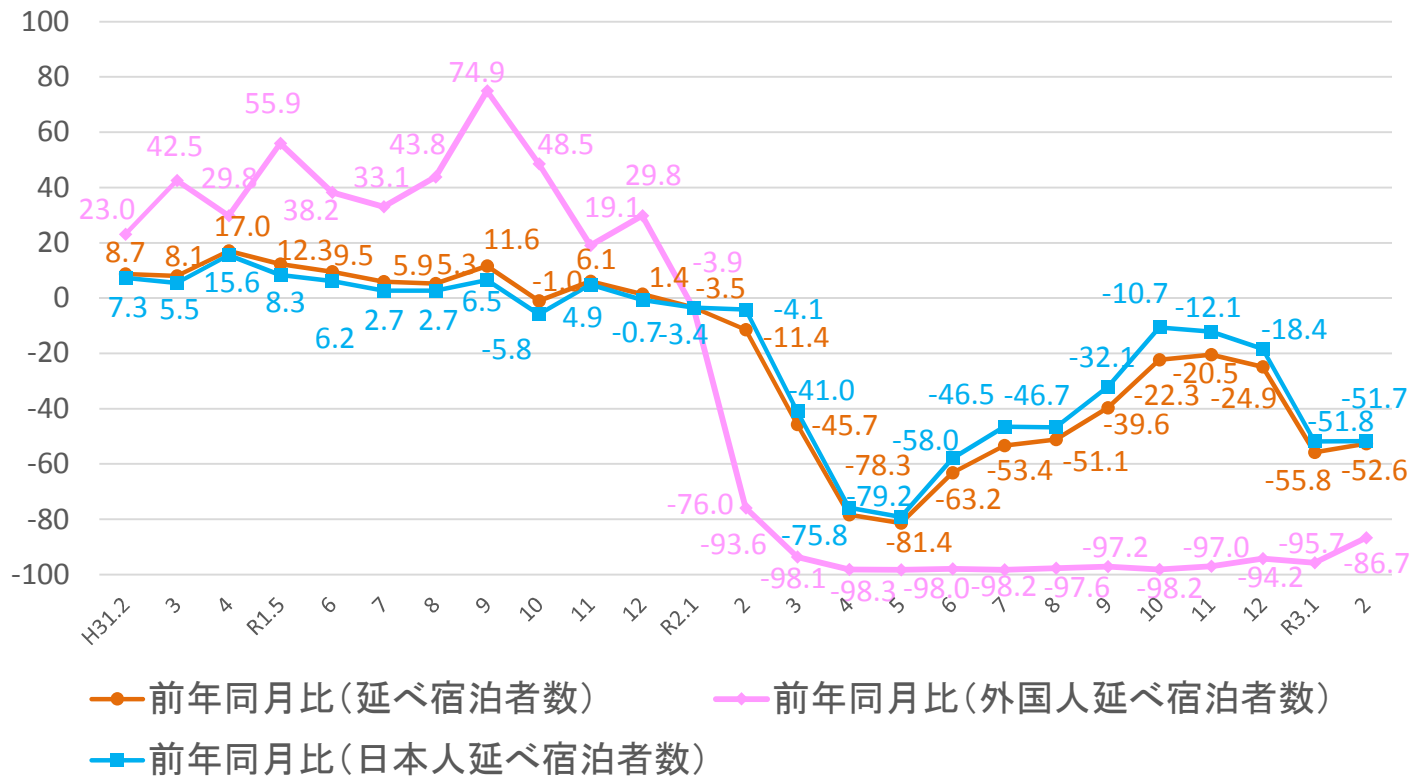
※観光庁「宿泊旅行統計調査」平成31年1月～令和元年12月は確定値、令和2年1月～令和3年2月は速報値による。

（千人泊） － 静岡県 延べ宿泊者数の推移 －



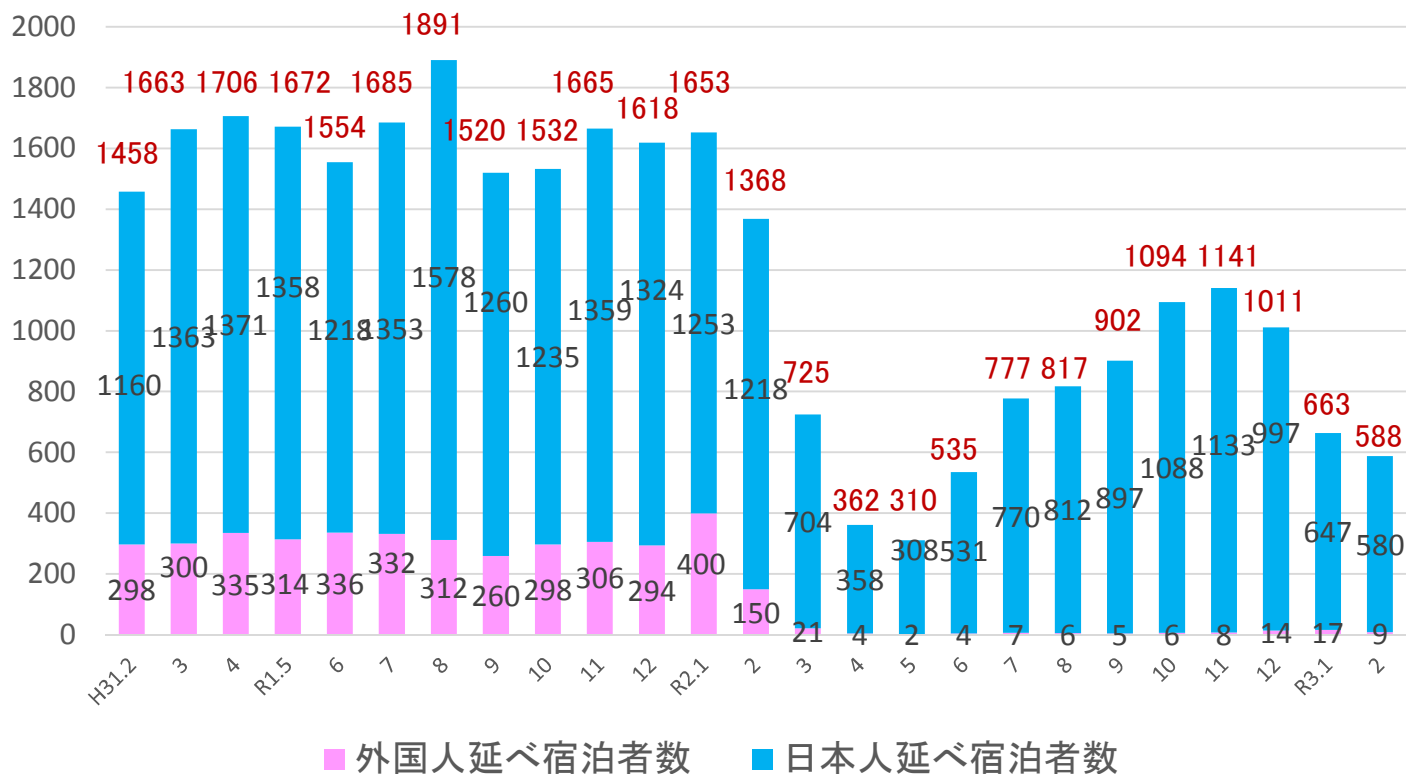
※表の上の数値は、日本人及び外国人の延べ宿泊者数を合計した全体の数値である。

(%) － 静岡県 延べ宿泊者数前年同月比の推移 －



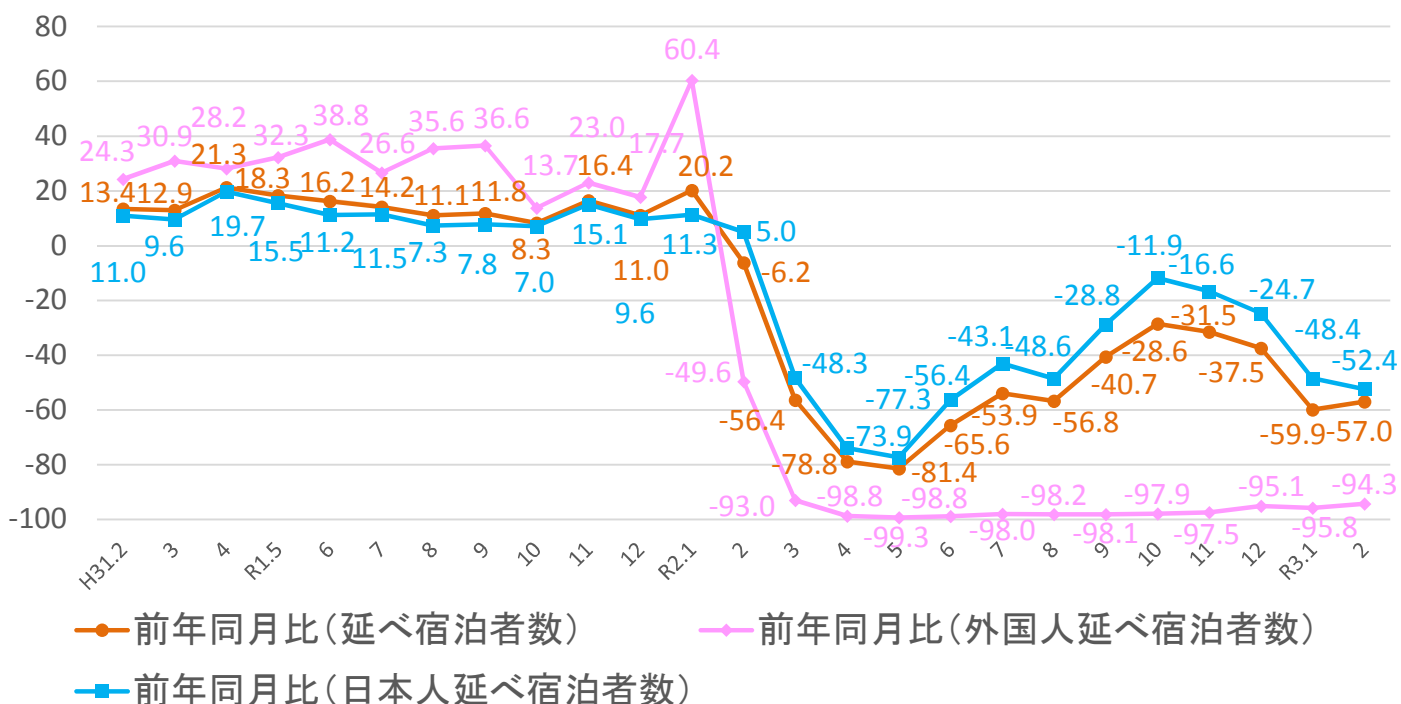
※観光庁「宿泊旅行統計調査」平成31年1月～令和元年12月は確定値、令和2年1月～令和3年2月は速報値による。

(千人泊) — 愛知県 延べ宿泊者数の推移 —



※表の上の数値は、日本人及び外国人の延べ宿泊者数を合計した全体の数値である。

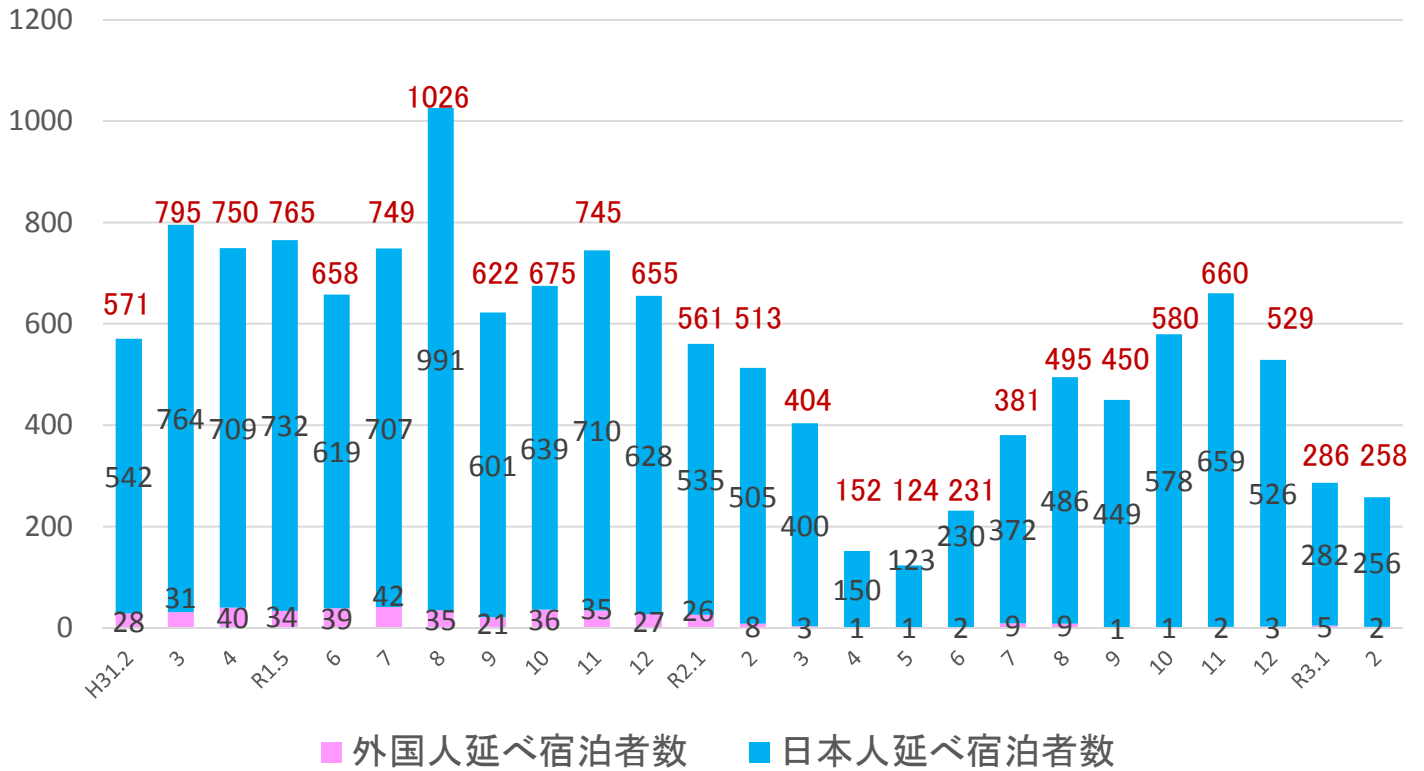
(%) — 愛知県 延べ宿泊者数前年同月比の推移 —



※観光庁「宿泊旅行統計調査」平成31年1月～令和元年12月は確定値、令和2年1月～令和3年2月は速報値による。

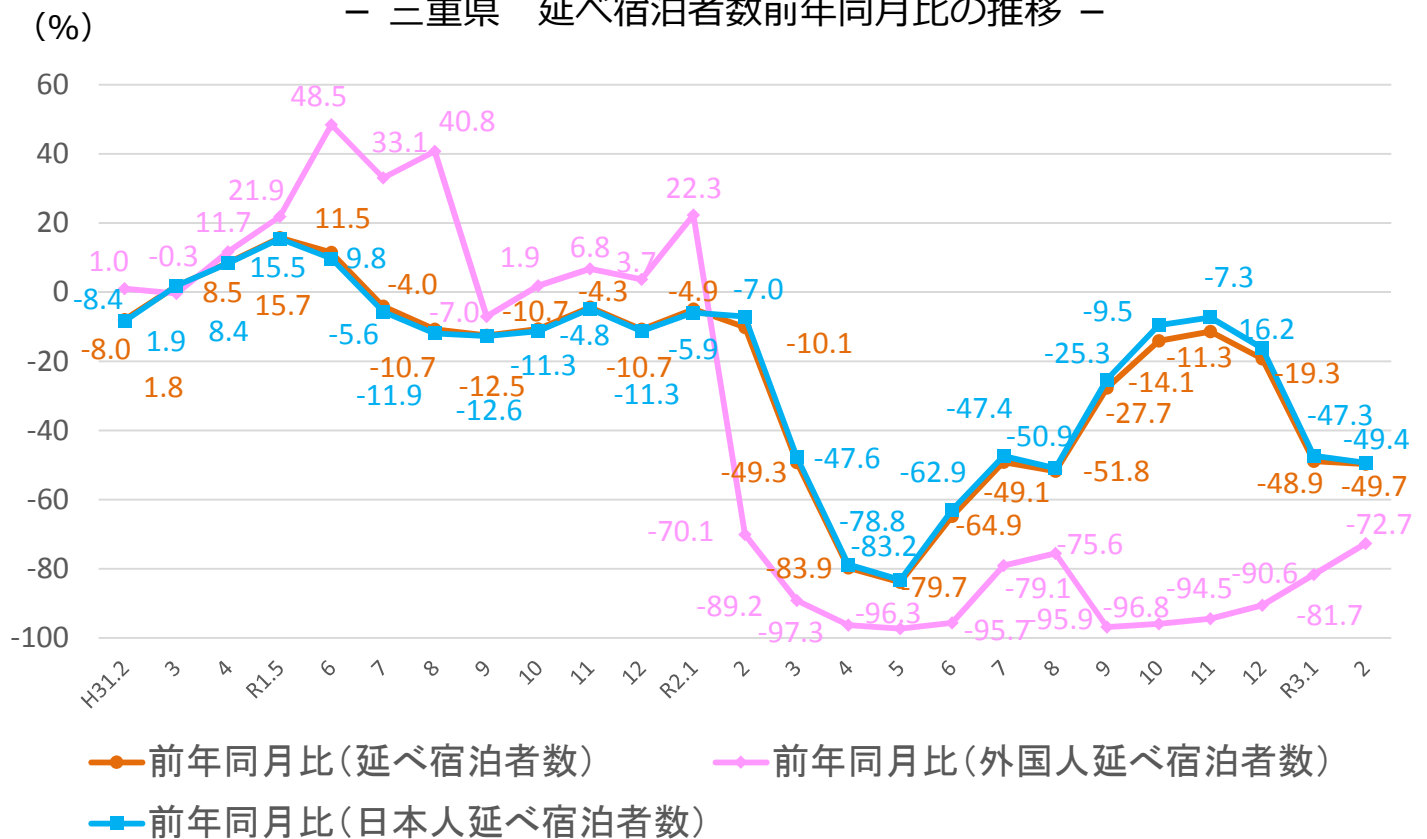
(千人泊)

－ 三重県 延べ宿泊者数の推移 －



※表の上の数値は、日本人及び外国人の延べ宿泊者数を合計した全体の数値である。

－ 三重県 延べ宿泊者数前年同月比の推移 －



※観光庁「宿泊旅行統計調査」平成31年1月～令和元年12月は確定値、令和2年1月～令和3年2月は速報値による。

2. 客室稼働率

○中部管内の客室稼働率は、**全体で 27.1%**であった。宿泊施設のタイプ別では、**旅館で 15.6%**、**リゾートホテルで16.6%**、**ビジネスホテルで38.6%**、**シティホテルで 28.2%**、**簡易宿所で7.0%**であった。

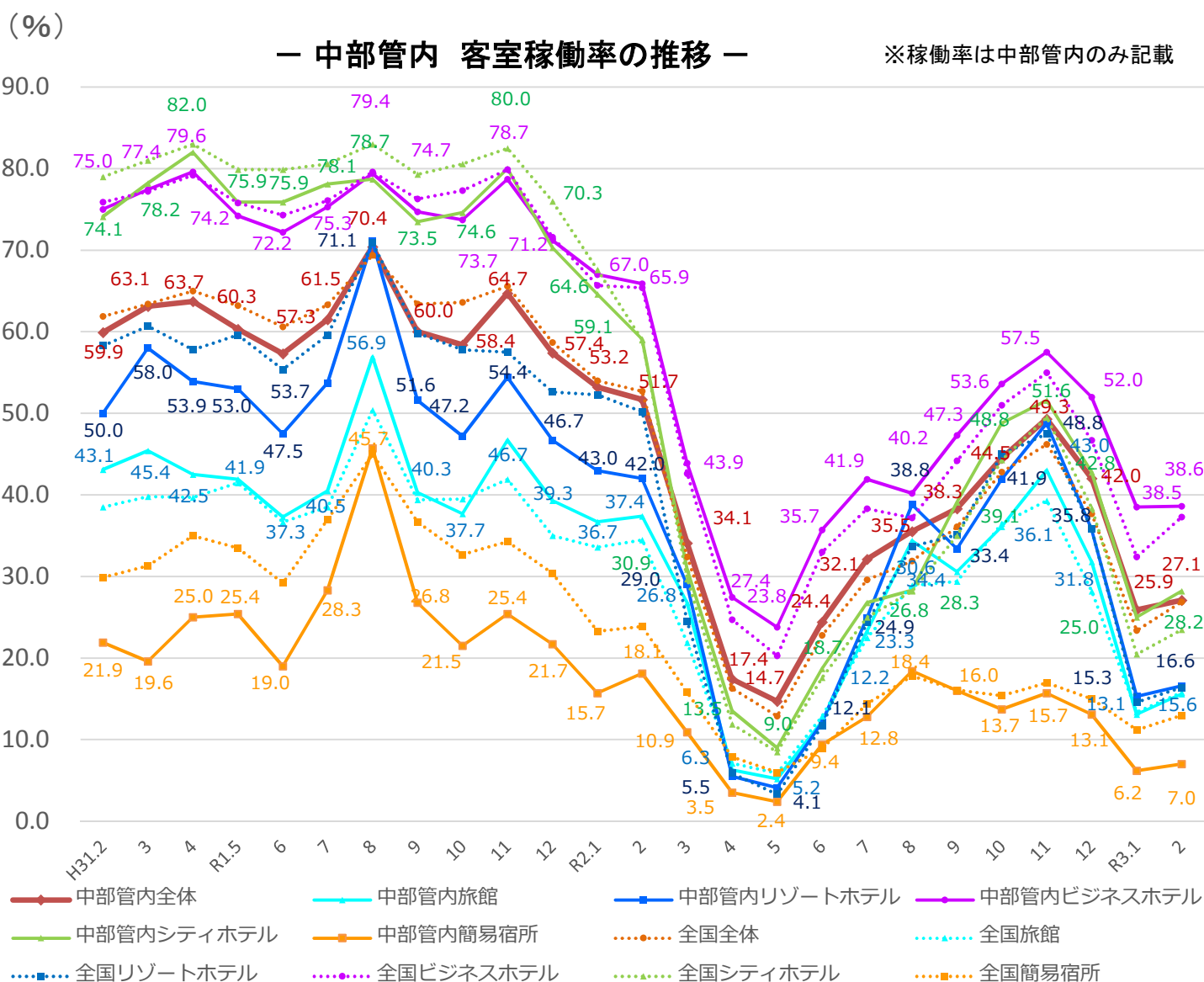
－令和3年2月 客室稼働率（第2次速報）－

	全体			旅館			リゾートホテル			ビジネスホテル			シティホテル			簡易宿所		
	稼働率(%)	順位	前年同月比	稼働率(%)	順位	前年同月比	稼働率(%)	順位	前年同月比	稼働率(%)	順位	前年同月比	稼働率(%)	順位	前年同月比	稼働率(%)	順位	前年同月比
福井県	27.9	26	-14.5	13.0	31	-16.8	39.6	1	-8.6	47.2	15	-12.5	29.8	24	-18.6	10.7	15	1.6
岐阜県	26.4	33	-18.6	9.5	43	-27.8	10.7	37	-41.1	50.5	9	-16.8	17.9	45	-27.4	6.7	34	-12.8
静岡県	26.6	32	-23.9	19.2	8	-25.6	18.1	20	-23.5	44.5	23	-23.8	28.3	30	-29.5	5.6	39	-11.5
愛知県	27.3	28	-31.6	19.6	7	-6.0	13.0	35	-24.2	29.9	44	-35.8	29.1	2	-32.2	11.1	14	-16.4
三重県	28.5	21	-18.0	13.9	28	-23.0	14.6	29	-23.7	43.5	25	-19.9	23.9	39	-37.1	3.8	43	-4.0
中部管内	27.1	-	-24.6	15.6	-	-21.8	16.6	-	-25.4	38.6	-	-27.3	28.2	-	-30.9	7.0	-	-11.1
全国	26.9	-	-25.8	15.8	-	-18.7	16.4	-	-33.8	37.3	-	-28.1	23.5	-	-35.5	13.0	-	-10.9

(中欄の順位は都道府県順位)

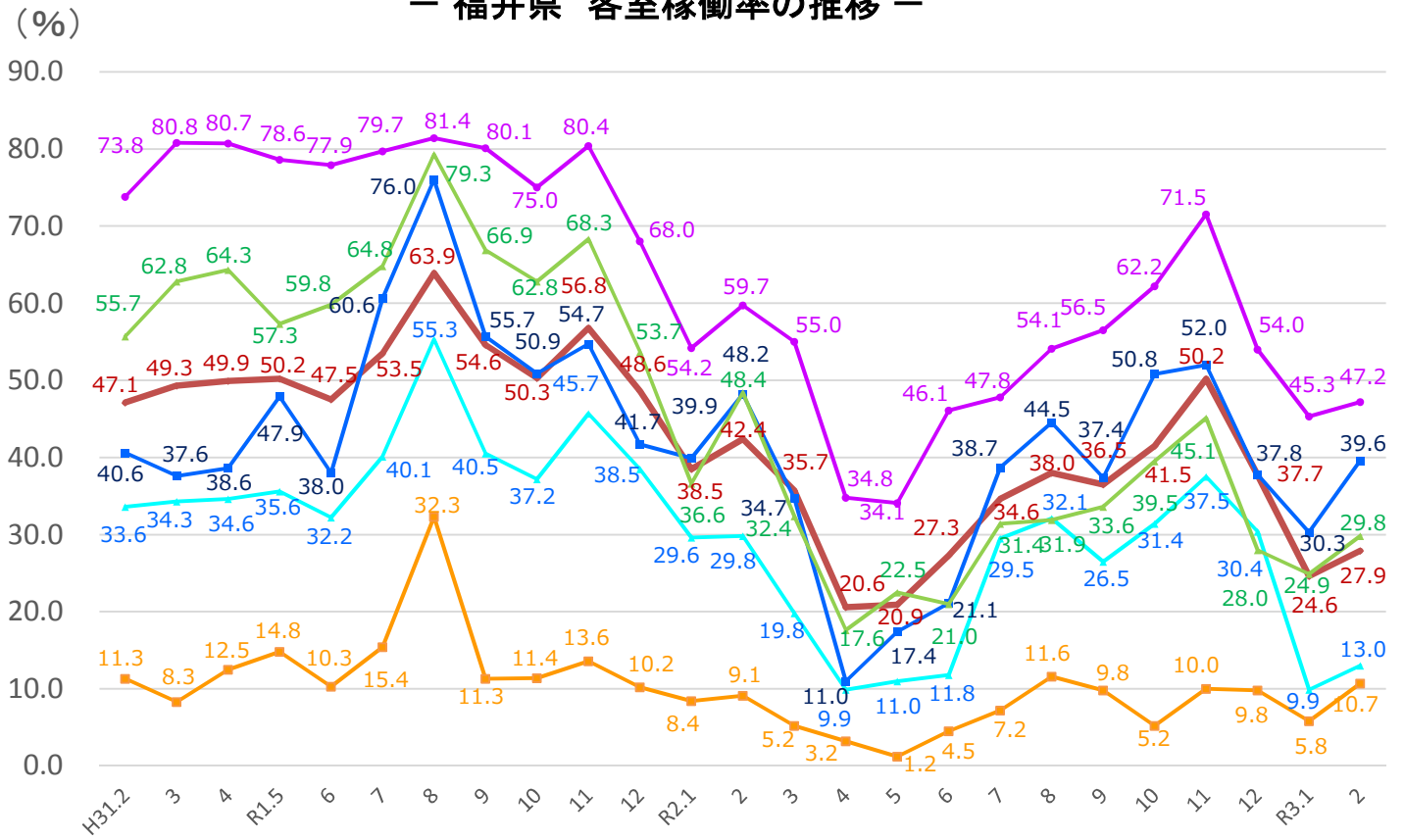
※観光庁「宿泊旅行統計調査」令和3年2月第2次速報による。

※従業者数10人未満の施設を含む。

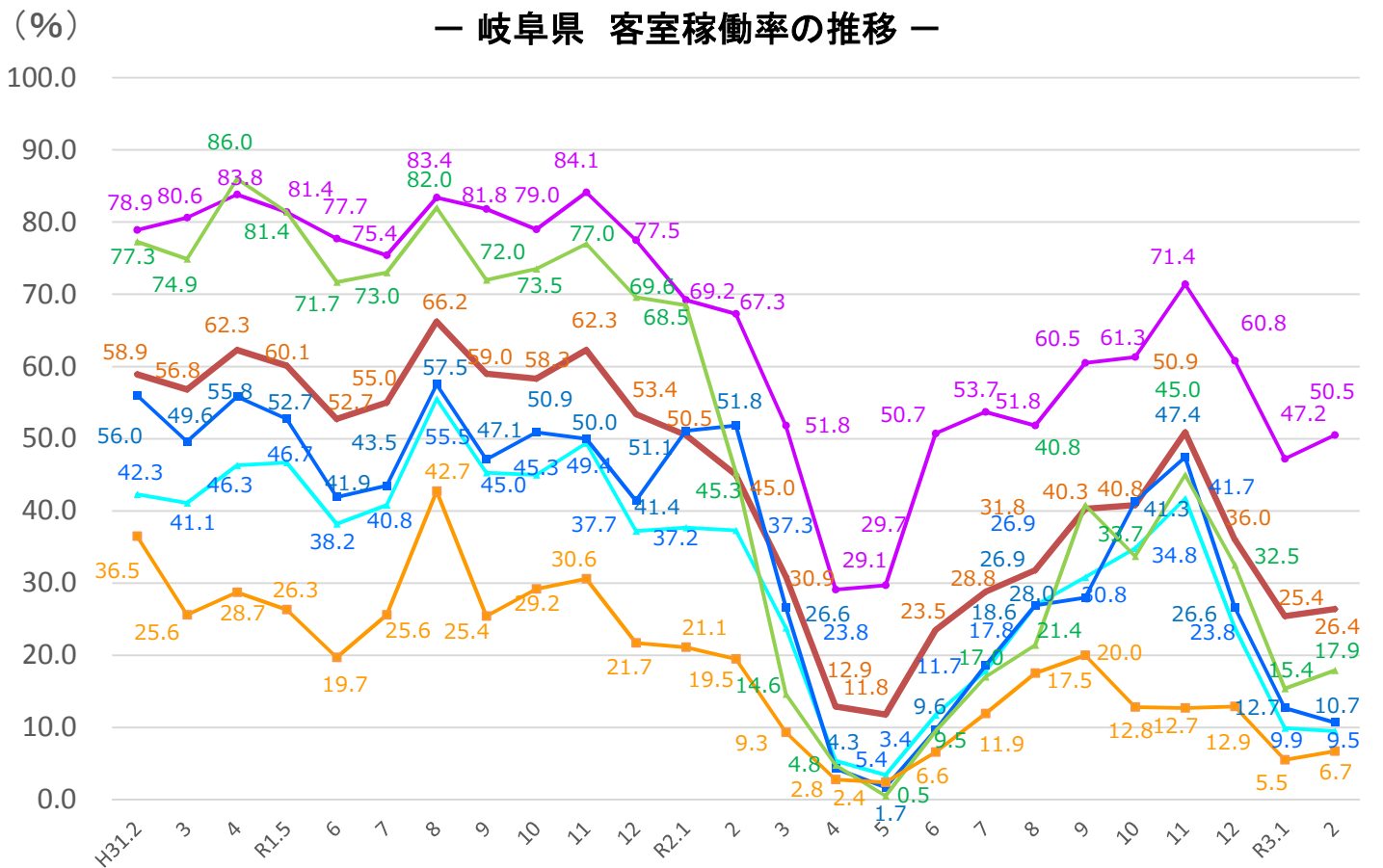


◆ 全体
 ◆ 旅館
 ◆ リゾートホテル
 ◆ ビジネスホテル
 ◆ シティホテル
 ◆ 簡易宿所

— 福井県 客室稼働率の推移 —



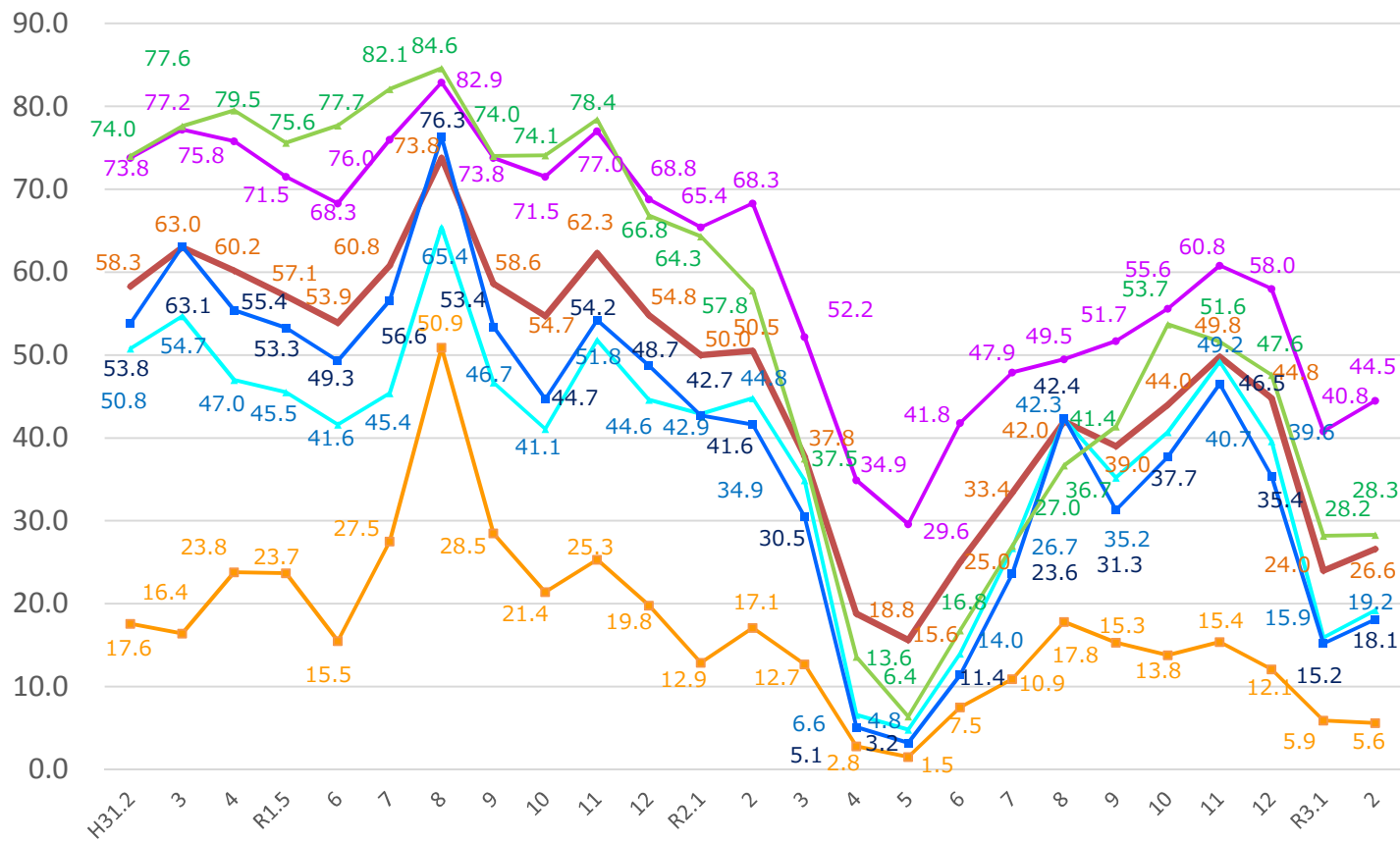
— 岐阜県 客室稼働率の推移 —



◆ 全体
 ◆ 旅館
 ◆ リゾートホテル
 ◆ ビジネスホテル
 ◆ シティホテル
 ◆ 簡易宿所

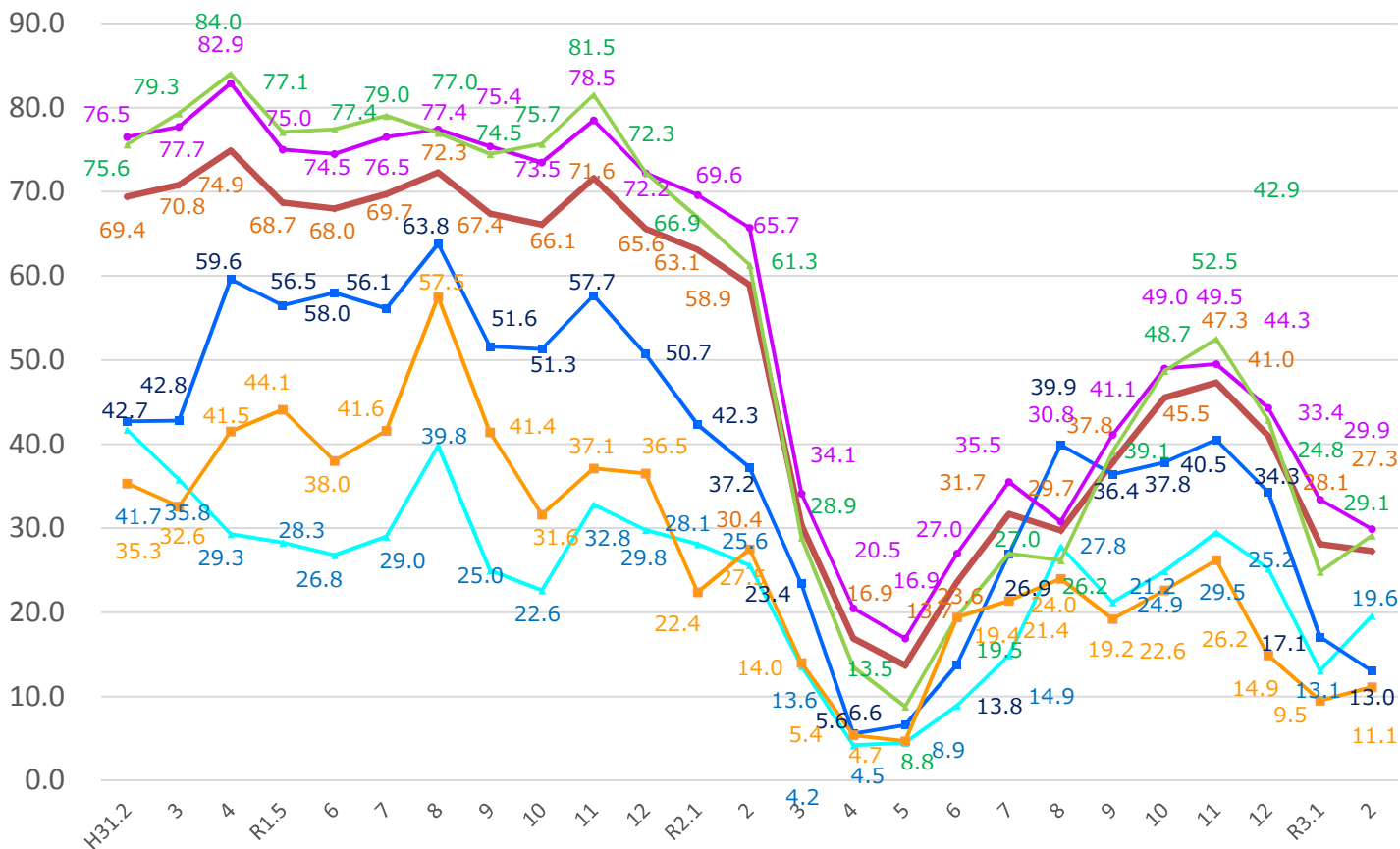
(%)

— 静岡県 客室稼働率の推移 —



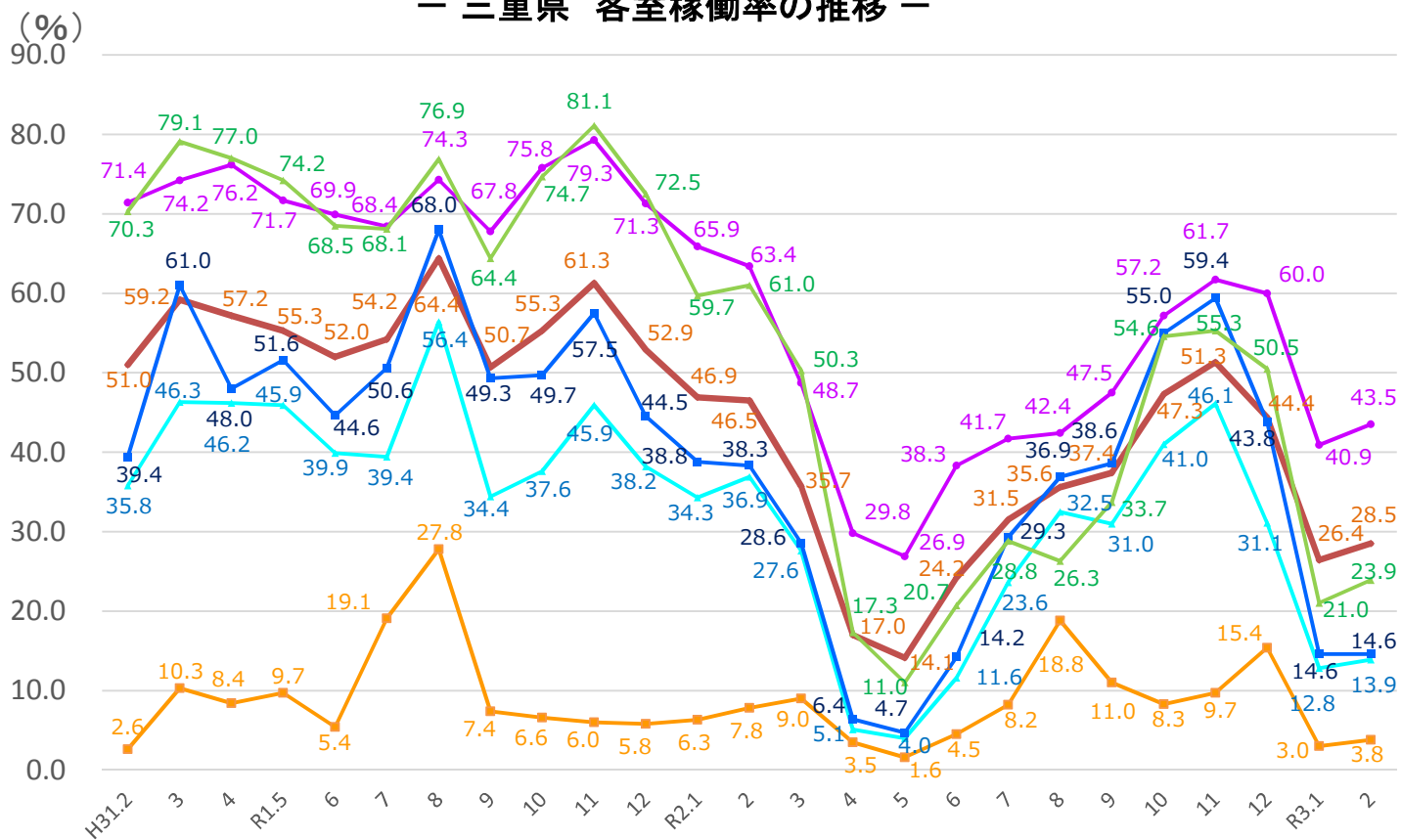
(%)

— 愛知県 客室稼働率の推移 —



◆ 全体
 ◆ 旅館
 ◆ リゾートホテル
 ◆ ビジネスホテル
 ◆ シティホテル
 ◆ 簡易宿所

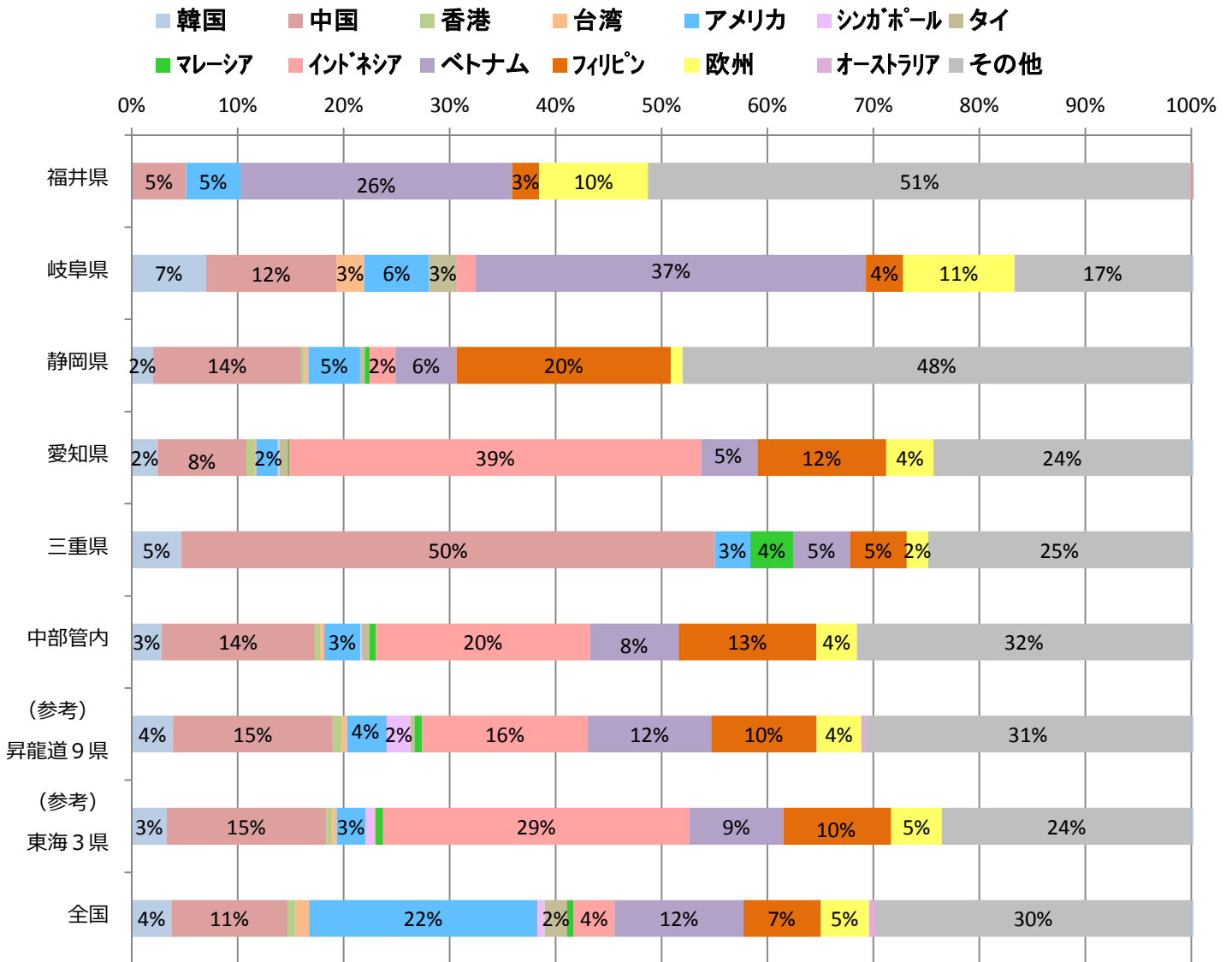
— 三重県 客室稼働率の推移 —



3. 国籍(出身地)別外国人延べ宿泊者数の割合

○中部管内では、第1位がインドネシア(20%)、第2位が中国(14%)、第3位がフィリピン(13%)で、上位3カ国で全体の47%を占める。

○全国との比較においては、中部管内では、インドネシア、フィリピン、中国の割合が高い。



※観光庁「宿泊旅行統計調査」令和3年2月第2次速報による。
※構成比数値の2%未満は記載を省略している。

※従業者数10人以上の施設のため、合計値が一致しない場合がある。
※欧州は、英国・フランス・ドイツ・イタリア・スペインの5カ国。

(参考) 令和3年3月の第1次速報

○令和3年3月の全国の延べ宿泊者数(全体)は、2,726万人泊で、前年同月比+13.9%であった。そのうち、日本人延べ宿泊者数は、2,696万人泊で、前年同月比+18.2%、外国人延べ宿泊者数は、30万人泊で、前年同月比-73.9%となり、延べ宿泊者全体に占める外国人宿泊者の割合は1.1%であった。

※ 令和3年3月の第1次速報には県別データは公表されていない。

(参考) 観光庁発表URL https://www.mlit.go.jp/kankocho/news02_000444.html