



令和7年2月14日  
中部地方整備局  
中部運輸局  
名古屋地方气象台  
中日本高速道路(株)  
名古屋高速道路公社

## 大雪による道路の交通障害に注意・警戒ください

～18日頃から大雪のおそれ～

- 18日頃から冬型の気圧配置が強まり、岐阜県の山地を中心に警報級の大雪となるおそれがあります。  
冬型の気圧配置はしばらく続く見込みです。  
最新の気象情報に留意してください。
- 降雪状況によっては高速道路や直轄国道の通行止めを行う可能性があり、直轄国道については予防的通行規制区間やそれ以外の区間でも通行止めの可能性があります。【別紙2】  
通行止めの区間が明らかになった時点で、お知らせさせていただきます。  
なお、高速道路と並行する国道等において降雪のない場合も高速道路と同時に通行止めする場合があります。
- 最新の気象情報及び道路情報等に注意し、大雪が予想される地域への外出自粛(出控え)をお願いします。【別紙3～5】
- 降雪に備え、冬用タイヤの装着およびタイヤチェーンの携行、早めの装着をお願いします。【別紙6】
- 特に大型車は、事故や立ち往生が発生した場合の影響が大きいため、十分な装備の確認等、安全を確保するために必要な措置をお願いします。  
交通渋滞等を引き起こした運送事業者等には監査を行い、講じた措置が不十分と判断されれば、行政処分の対象となります。
- 荷主企業の皆様も、ドライバーの命や大切な荷物を守るため、運行中止も含め、検討をお願いします。
- 電車やバス等の公共交通機関においても、遅延や運休が発生するおそれがあります。

1. 資 料 添付資料

2. 配布先 中部地方整備局記者クラブ、中部専門記者会、東海交通研究会  
名古屋市政記者クラブ、岐阜県政記者クラブ、  
高山記者クラブ、多治見市政記者クラブ、中津川記者会

3. 問い合わせ先

○道路に関すること

中部地方整備局 道路部 道路管理課 課長 <sup>ふなはし</sup>舟橋 <sup>くにあき</sup>邦顕  
TEL:(052)953-8176

中日本高速道路株式会社

NEXCO中日本お客さまセンター (24時間365日対応)

TEL (0120)922-229 [フリーダイヤル]

※フリーダイヤルをご利用になれない場合

TEL (052)223-0333 [有料]

名古屋高速道路公社

名古屋高速お客様センター

TEL:(052)919-3200

9:00~19:00

※降雪により通行止めが発生している場合は、  
上記営業時間外でも道路交通情報を提供

○公共交通機関、事業用自動車に関すること

(東海地方) 中部運輸局 総務部 安全防災・危機管理調整官 <sup>こまつだ</sup>小松田 <sup>はじめ</sup>始  
TEL:(052)952-8049

○気象の見通しに関すること

名古屋地方气象台 気象防災情報調整官 <sup>よしむら</sup>吉村 <sup>かおり</sup>香  
TEL:(052)751-5124



国道21号での積雪による滞留  
〈R6.1.24 垂井町綾戸〉



国道21号での積雪による滞留  
〈R6.1.24 垂井町宮代〉



# ○ 予防的通行規制区間

- 「予防的通行規制区間」は、大雪時に急な上り坂などで立ち往生が起こりやすい区間です。
- 立ち往生等により交通障害のおそれがある場合、  
**早い段階で通行止めを行い、集中的に除雪作業を行う事で早期解放を目指します。**
- 予防的通行規制区間以外でも、降雪予測等により通行止めを行うことがあります。

＜予防的通行規制区間＞

番号	路線番号	箇所名	延長(km)
①	19	内津峠	1.1
②	19	横ヶ根	1.5
③	19	中津川	3.9
④	21	次月峠	4.4
⑤	21	山中峠	4.7
⑥	41	坂ノ東	0.9
⑦	41	数河峠	16.6
⑧	41	吉ヶ原	11.7
⑨	E67	中部縦貫自動車道 (高山IC～飛騨清見IC)	15.2
⑩	1	箱根	3.7
⑪	E70	伊豆縦貫自動車道 (函南塚本IC～沼津岡宮IC)	16.8
⑫	E70	伊豆縦貫自動車道 (大平IC～月ヶ瀬IC)	5.5
⑬	52	内房	6.9
⑭	138	須走	5.3
⑮	139	朝霧	22.1
⑯	246	小山	6.2
⑰	E69	三遠南信自動車道 (鳳来峡IC～浜松いなさ北IC)	13.0
⑱	153	明川	12.3
⑲	153	大野瀬	9.5
⑳	1	鈴鹿峠	4.6
㉑	E25	名阪国道 (亀山IC～針IC)	56.2
㉒	42	多気	1.1
㉓	42	大台・大紀	16.5
㉔	42	荷坂峠	3.6
㉕	42	矢ノ川峠	11.5
㉖	19	木曾町内	8.2
㉗	19	木曾北部	24.0
㉘	153	治部坂峠	7.2
㉙	E69	三遠南信自動車道 (飯田山本IC～飯田上久郷・豊木富田IC)	14.4
合計			308.6

＜チェーン規制区間※＞ ※スタッドレスタイヤのみではNG

路線番号	箇所名	延長(km)
138	須走	5.3

凡例

- 面状国道 (Yellow line)
- 高速道路 (Blue line)
- 予防的通行規制区間 (Green line)
- チェーン規制区間 (Orange line)



# 降雪時の国道に関する情報はこちらから

冬の道を安心・安全・快適にドライブしましょう。

## 冬のドライブなび中部

国土交通省中部地方整備局

そんな時のために

名古屋から高山方面に行きたいけど、凍結情報やライブカメラはどこで確認できるんだろう？

中部地域全体の道路規制情報、地域別道路情報、ライブカメラなどの役立つ情報は「冬のドライブなび中部」から簡単にアクセスできます！

便利な冬の道路情報ポータルサイト

冬の「ドライブなび中部」はこんなところが便利！

スマートフォン対応

ライブカメラ  
道路の状況をカメラ画像でリアルタイムにチェック！

お役立ち情報いろいろ！

- 道路規制情報
- 地域別道路情報
- 積雪・凍結情報
- 冬装備の備え

https://www.cbr.mlit.go.jp/road/fuyumichi.html

ブックマークしておくとお便利です！

運転中の携帯電話の利用はお控え下さい(運転中に携帯電話を手で保持しての使用は法令違反です)

## 情報サイトへはこちらから 冬のドライブなび中部



<https://www.cbr.mlit.go.jp/road/fuyumichi.html>

○雪みち情報を各種提供、主な内容は下記

### ■道路規制情報を確認



規制情報



高速道路

### ■各事務所のX「旧Twitter」へアクセス



リアルタイム情報



### ■ライブカメラで現地状況を確認



ライブカメラ



### ■道路の積雪・凍結状況を確認



積雪・凍結情報

彦谷橋 (24.60KP) 12月22日 16時 現在

一覧表示	データ表示	地点一覧へ戻る		
積雪深	---	1時間後予測	2時間後予測	3時間後予測
降雪量	---	--	--	--
気温	-0.2℃	-1.4℃	-1.9℃	-2.3℃
路面状況	乾燥	--	--	--

雪道の安全確保にご理解とご協力をお願いします。



中部地方整備局では、冬期の円滑な道路交通を確保するために、除雪・凍結防止作業に取り組んでいます。

※大雪時には、通行規制や予防的な通行止めを行う場合があります。





# 降雪時の高速道路に関する情報はこちらから

## 1. ホームページでの高速道路の情報発信

### 『NEXCO中日本 ドライバーズサイト』

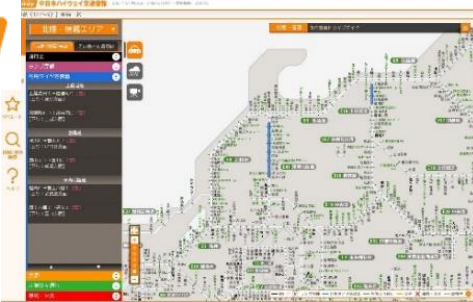


### 『iHighway中日本 (アイハイウェイ中日本)』

【アドレス】

PC版 (<https://www.c-ihighway.jp/>)

スマートフォン版 (<https://www.c-ihighway.jp/smp/>)



### 『高速道路影響サイト』

【アドレス】

PC版 (<https://ex-ssw.com/>)

## 2. x (旧Twitter) での高速道路の情報発信

### 『NEXCO中日本 名古屋支社 Twitter』

@c\_nexco\_nagoya

[https://twitter.com/c\\_nexco\\_nagoya](https://twitter.com/c_nexco_nagoya)



NEXCO中日本 名古屋支社

@c\_nexco\_nagoya · 1月24日

【#雪道情報 24日20時30分現在】

大雪のため、#名神、#東海環状道、#北陸道で#通行止めを実施しています。

現在、滞留されたお客さまへ支援を行っております。

お客さまには大変ご迷惑をおかけし、申し訳ございません。

交通状況⇒[c-ihighway.jp](https://c-ihighway.jp)

## 3. 冬道を安全にご利用いただくための情報発信

### 『除雪NAVI』

【アドレス】

<https://snowcar.vpis.jp/>



【iPhoneの方】



【Androidの方】

### 『みちラジ』



【iPhoneの方】



【Androidの方】

### 『冬の雪道ドライブガイド』

【アドレス】

<https://www.c-nexco.co.jp/special/snow/>



### 『目で見るハイウェイテレホン』

【アドレス】

<http://c-nexco.highway-telephone.jp/main/>



## 最新の道路情報のほか、安全走行の注意点などを発信しています。

【ホームページでの情報発信】 <https://www.nagoya-expressway.or.jp/>

- ・大雪が予測される場合、降雪3日前に降雪予想や通行止め予想を情報発信
- ・通行止め、通行止め解除情報を提供(除雪作業状況、開通見通しを情報提供)



HOME / お知らせ / 12月22日(金)から12月23日(土)頃にかけて降雪が予想されます

### お知らせ

2023.12.19 お知らせ NEW

12月22日(金)から12月23日(土)頃にかけて降雪が予想されます

### 降雪の予想

12月22日(金)から12月23日(土)頃にかけて降雪が予想されます

### お客様へのお願い

名古屋高速道路公社では、降雪による速度規制や通行止めの情報を、随時公式ホームページにて提供します。高速道路で1台でも立ち往生車両が発生すると、長時間の渋滞や通行止めにつながる恐れがあるため、冬用タイヤなどの装備を準備すると共に、最新の気象情報や道路交通情報を事前にご確認ください。

【名古屋高速スマートフォンサイト】

<https://nex.nagoya-expressway.or.jp/sp/>

- ・渋滞箇所や渋滞長、所要時間、通行止めなどの道路交通情報をスマートフォンからご覧いただけます。(試験運用中)



【名古屋高速お客様センター】

電話番号 / 052-919-3200(クイックさんに、まるまる)  
営業時間 9:00~19:00(年末年始12/29~1/3を除く)  
※降雪により通行止めが発生している場合は、上記営業時間外でも道路交通情報を提供

【名古屋高速ハイウェイテレホン】

24時間対応! 5分ごとに更新  
電話番号 / 052-919-3232(自動音声)

【X(旧Twitter)による情報提供】 [https://twitter.com/nagoya\\_exp\\_info](https://twitter.com/nagoya_exp_info)

- ・ホームページと同様に通行止め等の情報を提供
- 通行止め、出入口閉鎖情報



名古屋高速 @nagoya\_exp\_info · 2021年12月27日

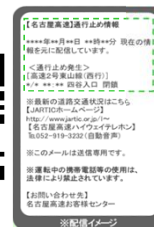
名古屋高速は8:45現在、東海線・一宮線で通行止めを行っています。また入口(高辻・呼続・烏森・東新町・黒川・東別院・名駅・丸の内)及び出口(黒川)閉鎖を実施中です。最新の状況はJARTICホームページをご確認ください。



【防災情報(通行止め)メールサービス】

<https://nex.nagoya-expressway.or.jp/bosai/>

- ・通行止め情報をお客様にお知らせします。
- ・事前に登録いただいたお客様の配信先に、無料でお届けします。
- ・通行止め情報は、路線・時間帯を選択可能です。



【名古屋高速】通行止め情報  
\*\*\*\*年\*\*月\*\*日 \*\*時\*\*分 現在の情報を元に配信しています。  
＜通行止め発生＞  
[高速2号東山線(西行)]  
\*\*/\* \*\*/\* \*\* 四谷入口 閉鎖

【高速道路影響サイト】

<https://ex-ssw.com/>

- ・各高速道路会社で集約された大雪時における交通状況等の広報情報を最新の気象情報と合わせて提供します。

＜高速道路影響サイト＞



【冬期の道路を安全に走行していただくための情報発信】

- ・ホームページトップ画面で、「名古屋高速道路の冬対策」を掲載。
- ・冬期における安全走行の注意点について情報発信しています。

## 名古屋高速道路の冬対策

お客様へのお願い

1 事前に交通状況・天気をチェックしましょう!

- 気象情報をインターネットやテレビ等で確認しましょう。名古屋高速道路公社では、降雪予想に基づき交通への影響が想定される場合は、公社公式ホームページなどで情報を提供します。
- 交通状況については「[現在の道路交通情報](#)」をご確認ください。

2 冬用タイヤに履き替え、安全運転を心がけましょう!

- 冬の寒い日は、雪が降ってなくても道路路面が凍結することがあります。
- 冬用タイヤ装着時及び運転時の注意点は、「[一般社団法人日本自動車タイヤ協会](#)」ホームページをご覧ください。

3 雪氷対策の作業にご協力をお願いします!

- お客様の安全な走行を確保するため、路面の凍結を防止降雪作業を行っています。
- 車間距離を十分に取って、安全な走行をお願いします。



### ①外出自粛 (出控え)



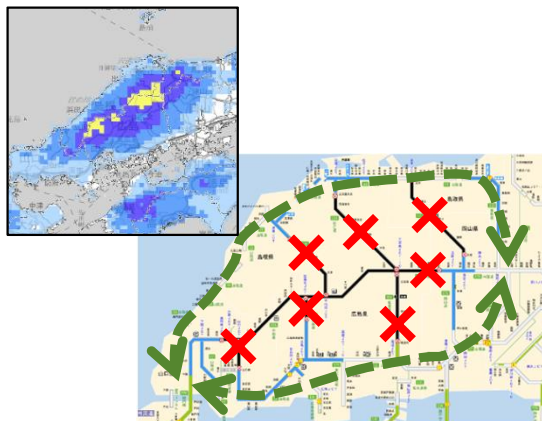
### ②冬用タイヤ装着、 チェーン携行・ 早め装着



### ③冬用装備の携行



### ④広域迂回、 運行計画の見直し



### ⑤特に事業用自動車の 冬用タイヤ装着、 タイヤ摩耗劣化確認



### ⑥最新の気象情報、 交通情報の確認

