

令和7年12月19日

中部地方整備局

中部運輸局

冬用タイヤ装着・チェーン携行徹底のお願い

～中部地整管内において大型車のスタックが発生～

○道路の積雪や凍結が発生する時期に、ノーマルタイヤで走行することは、立ち往生など深刻な交通渋滞や通行止めを引き起こす恐れがあります。

○今冬期の降雪に備えて、必ず冬用タイヤの装着やチェーンの携行をお願いします。

○令和7年12月4日未明、中部地整管内において、ノーマルタイヤのチェーン未装着を原因とした大型車のスタックが発生しました。



大型車の牽引状況
(国道41号岐阜県高山市久々野町地内)



スタック車両のタイヤ状況
(ノーマルタイヤのチェーン未装着)

○積雪・凍結道路ですべり止めの措置をとらない運転は法令違反です(資料1)。
また、スタック車両は、SNS等で情報発信していきますのでご理解をお願いします。

○交通渋滞等を引き起こした運送事業者等には監査を行い、講じた措置が不十分と判断されれば処分の対象となります。(資料2)

○外出の際には、最新の気象情報及び道路情報をご確認ください。(資料3)

1. 配布先 中部地方整備局記者クラブ、中部専門記者会、東海交通研究会、中部経済産業記者会、岐阜県政記者クラブ、静岡県政記者クラブ、三重県政記者クラブ、三重第二県政記者クラブ、飯田市役所記者クラブ、塩尻桔梗ヶ原記者クラブ

2. 問い合わせ先 中部地方整備局道路部道路管理課 課長 ふなはし くにあき
舟橋 邦顕
課長補佐 きむら あきお
木村 昭雄

○資料2に関すること

- 中部運輸局総務部安全防災・危機管理課 調整官 やぎ ひでのり
八木 英規
課長 くぜ まこと
久世 真

TEL : (052) 953-8176

TEL : (052) 952-8049

大雪予想時は 外出を控えて!

「大雪に関する緊急発表」が出たら
災害級の大雪のおそれがあります!
いのちを守る行動をとってください!



令和7年3月
山梨県内国道20号における
車両滞留の発生状況

雪みち情報・ライブカメラ・X(旧ツイッター)

外出前にチェック!

全国の雪みち情報「おしえて!雪ナビ」



どうしても出かける
用事があるときは、**車内にもしもの備えを!**



ノーマルタイヤでの
積雪・凍結道路走行は **法令違反!**

反則金	大型	普通	二輪	原付
	7千円	6千円	6千円	5千円



都道府県道路交通法施行細則または道路交通規則にて積雪
または凍結した路面での冬用タイヤの装着等いわゆる
防滑措置の義務が規定されています。(沖縄県を除く)
違反行為は、反則金の適用となります。

※タイヤチェーン未装着車の通行を禁止する規制時は、
冬用タイヤであっても、タイヤチェーンの装着が必要です。

いのちとくらしをまもる
防 災 減 災

令和7年 11 月 20 日
物 流 ・ 自 動 車 局
貨 物 流 通 事 業 課
安 全 政 策 課
審 査 ・ リ コ ー ル 課
自 動 車 整 備 課

物流・自動車局での大雪時の大型車立ち往生防止対策について ～今冬の立ち往生の発生を抑止するために～

物流・自動車局では、令和2年 12 月以降の大雪により、関越道、北陸道等において多くの大型車両が立ち往生したことで、大量の車両が路上に滞留する事案が発生したことを踏まえ、今冬も、①車両対策（冬用タイヤの装着、チェーンの装着方法の事前確認、携行及び早めの装着の徹底）、②運送事業者対策（輸送の安全を確保するために必要な措置の実施、運輸局による指導・監査）、③荷主対策（荷主への周知体制の確立）を3つの柱とする大雪時の立ち往生防止対策を実施しています。

運送事業者や自動車使用者の皆様におかれましては、改めて下記注意点をご確認の上で、冬期の走行に万全を期して頂きますようよろしくお願いいたします。

① 車両対策：自動車ユーザーの皆様へ

- 積雪・凍結路では、必ず適切な冬用タイヤの装着をお願いします。
- また、運行前に冬用タイヤの溝深さが新品時の50%以上残っていることを、「プラットホーム」で確認をお願いします。
- チェーンの装着方法の事前確認、携行及び立ち往生する前の早めの装着をお願いします。

② 運送事業者対策：トラック・バス事業者の皆様へ

- 年末年始の輸送等に関する安全総点検※の実施項目「6. 大雪に対する輸送の安全確保の実施状況」について、重点的に確認をお願いします。
- 運送事業者は、大雪時等輸送の安全の確保に支障を生ずるおそれがあるときは、運行の中止等の指示、冬用タイヤの溝の深さ、滑り止めの措置が講じられていることの確認等、輸送の安全を確保するために必要な措置を講じることが必要です。
- 雪道において、悪質な立ち往生事案が発生した場合は、監査で事実関係を確認した上で、講じた措置が不十分と判断されれば行政処分の対象となります。

※ https://www.mlit.go.jp/jidosha/jidosha_tk2_000003.html

③ 荷主対策：荷主の皆様へ

- 大雪などの異常気象による突発的な事象により、運送経路の変更や運送の中止など

の必要が生じ、その原因となった事象がやむを得ないと認められる場合には、運送経路の変更等を認めるよう、ご協力をお願いします。

- 大雪などの異常気象により、運送に支障を来すことが予め予想される場合には、配送拠点に留置する在庫の積み増しや、予定されていた配送時間の前倒し、運送可能域内での物資の融通を行うことにより、トラック事業者に対する急ぎの運送依頼を控えていただくようお願いします。

(その他) 気象情報の活用

- 気象庁 HP の「今後の雪」も活用のうえで、事前に天気予報をご確認ください。
<https://www.jma.go.jp/bosai/snow/>

【添付資料】

- ・【別紙1】『雪道での立ち往生に注意！』（パンフレット）
- ・【別紙2】『冬用タイヤの溝深さに注意！』（チラシ）

【お問い合わせ先】

(①関係)

審査・リコール課 鯖戸、田中

代表:03-5253-8111 (内線:42354)

直通:03-5253-8597

自動車整備課 松井、坂本

代表:03-5253-8111 (内線:42413)

直通:03-5253-8599

(②関係)

安全政策課 本田、山本

代表:03-5253-8111 (内線:41615)

直通:03-5253-8565

(③関係)

貨物流通事業課 篠塚、高橋、梶井

代表:03-5253-8111 (内線:41332)

直通:03-5253-8575

雪道での立ち往生に注意！

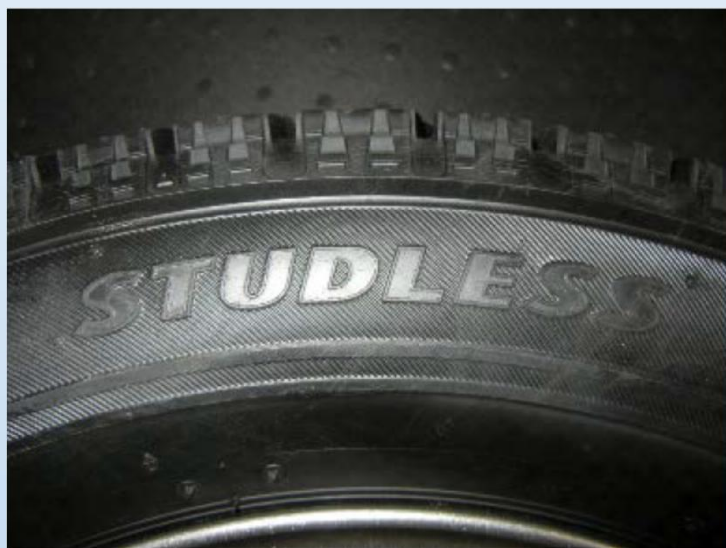
-大型車の冬用タイヤとチェーンについて-



- ❏ 道路で大型車が立ち往生すると、**深刻な交通渋滞や通行止め**を引き起こします。
- ❏ 積雪・凍結路では、**必ず適切な冬用タイヤを装着**するとともに、**チェーンの携行・早めの装着**を心掛けてください。
- ❏ 交通渋滞等を引き起こした運送事業者等には監査を行い、**講じた措置が不十分と判断されれば処分の対象**となります。

冬用タイヤの選び方

- ❏ オールシーズンタイヤは、ちらつく程度の降雪で**路面と一部接触可能な積雪状況**を想定したタイヤです。
- ❏ 路面を覆うほどの**過酷な積雪路・凍結路**においては、**スタッドレス表記**(国内表記)又は**スノーフレークマーク**(国際表記)が表示されている冬用タイヤを**全車輪に装着**してください。



スタッドレス表記の例



スノーフレークマーク
タイヤの側面に表示
されています。

冬用タイヤの使用限度

- ❏ **溝深さが50%以上**残っていることを「**プラットホーム**」で確認しましょう。（一部海外メーカー品は除く）

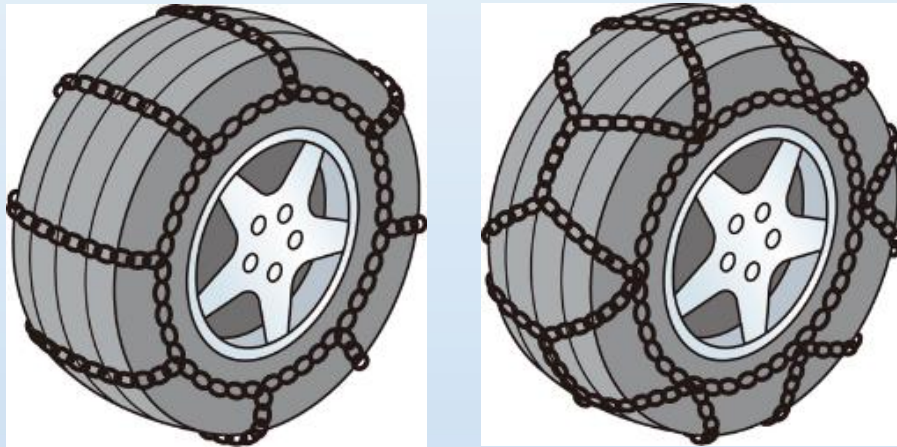


プラットホーム

残り溝深さが「プラットホーム」に達している状態。冬用タイヤとして使用できません。

チェーンの効果

- ❏ チェーンを**駆動輪に装着**すると、冬用タイヤより積雪・凍結路での**発進・登坂性能が向上**します。
- ❏ チェーンの**サイズや締め方が不適切**な場合、**タイヤとの間で滑りが生じ**効果が得られません。



大型車用金属チェーン

チェーンの携行・装着

- ❏ **大雪警報が発表されるなど相当量の積雪**が見込まれる場合等にはチェーンを携行してください。
- ❏ 降雪時には、**立ち往生する前に早めのチェーン装着**を心掛けましょう。立ち往生した後の装着は極めて困難です。

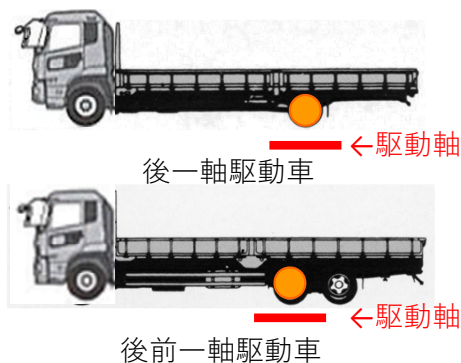
性能限界

- ❏ 冬用タイヤ及びチェーンのいずれも**性能限界があり、万能ではありません**。例えば、車両の**バンパーに接触するような新雪の深い積雪路**では走行困難です。
- ❏ 運行前に道路・気象情報を確認し、**運行の可否や経路を検討**してください。

立ち往生が発生しやすい車両

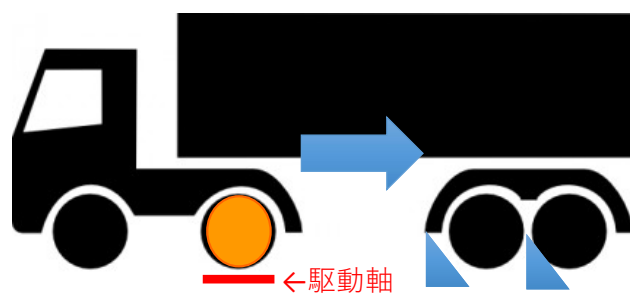
以下の特徴を持つ車両は、積雪路等において**特に立ち往生が発生しやすい傾向**にあるので注意が必要です。

一軸駆動車



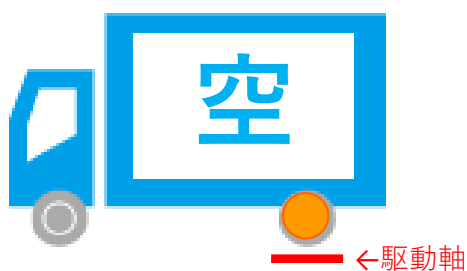
二軸駆動車に比べて駆動軸が空転しやすい。

連結車



トレーラー付近の積雪により走行抵抗が増大。

空荷状態



駆動軸に十分な荷重がかからず、発進性能が低下。

年式の古い車両



トラクションコントロール※等の機能が搭載されていない。

※発進時等に駆動輪の回転を制御し空転を低減する装置

「自動車を安全に使うためには」→

自動車を安全に使うための注意点を発信しています。



国土交通省
物流・自動車局
審査・リコール課



電話番号：03-5253-8111（内線：42354）
03-5253-8597（直通）

冬用タイヤの溝深さに注意！

-大型車の冬用タイヤに関する使用上の注意点-

- 道路で大型車が立ち往生すると、深刻な交通渋滞や通行止めを引き起こします。積雪・凍結道路においては、**必ず適切な冬用タイヤを装着**するなど適切な措置を講じてください。
- 交通渋滞等を引き起こした運送事業者等には監査を行い、**講じた措置が不十分と判断されれば処分の対象**となります。



積雪・凍結道路では、**冬用タイヤを全車輪に装着**

⇒ 冬用タイヤは全車輪に装着しないと**挙動が安定しません**。



冬用タイヤの**溝深さが新品時の50%以上**あることを確認

⇒ 溝深さ**50%**を示す「**プラットホーム**」で、**運行前に必ず確認**してください。（一部海外メーカー品は除く）



積雪・凍結道路での運行前に、**運転上の注意点を把握**

⇒ 積雪・凍結道路においては、

- ・ **低速ギアでゆっくり発進**
- ・ **坂道を登り終わるまでギアチェンジしない**

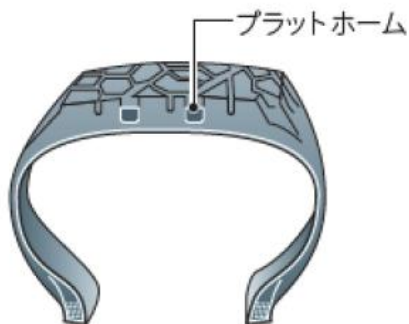
など、運転操作の注意が必要です。



プラットホームとは？

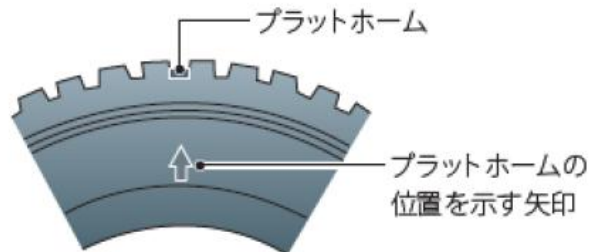
●プラットホームとは

日本国内における道路交通法施行細則等によって定められた冬用タイヤとしての使用限度の目安となる新品時の溝深さから 50% の位置にあるゴムの盛り上がりを設置した部分をいいます。



●プラットホームの位置

プラットホームの位置を示す矢印がタイヤの両側面にそれぞれ周上 4 ヶ所以上に表示されています。



残り溝深さが「プラットホーム」に達している状態。冬用タイヤとして使用できません。

運転上の注意点

- ① **低速ギア**でゆっくり発進し、タイヤを空転させない。
- ② 急坂道では**登り終わるまで低速ギア**を使用し、ギヤチェンジしない。
- ③ **急発進、急加速、急旋回及び急停止は避ける**。柔らかにブレーキ。
- ④ **カーブに入る前に減速**する。速度は控えめ。十分な車間距離。
- ⑤ 冬用タイヤの**性能には限界がある**ので、運転時は細心の注意を払う。
- ⑥ 冬用タイヤを**乾燥路や湿潤路**で使用する場合は**走行速度に注意**する。

大雪が予想される場合は、最新の気象情報をご確認ください

資料3

【防災情報】

愛知県：[気象庁 | 愛知県の防災情報](#)



岐阜県：[気象庁 | 岐阜県の防災情報](#)



三重県：[気象庁 | 三重県の防災情報](#)



静岡県：[気象庁 | 静岡県の防災情報](#)



長野県：[気象庁 | 長野県の防災情報](#)



【東海地方等の気象情報】

愛知県：[気象庁 | 気象情報](#)



岐阜県：[気象庁 | 気象情報](#)



三重県：[気象庁 | 気象情報](#)



静岡県：[気象庁 | 気象情報](#)



長野県：[気象庁 | 気象情報](#)



【お知らせ】岐阜県（関ヶ原町付近）では、令和6年12月から「顕著な大雪に関する気象情報」の運用を開始しています

大雪が予想される場合は、最新の道路情報をご確認ください



冬の道を安心・安全・快適にドライブしましょう。

冬のドライブなび中部

国土交通省中部地方整備局

名古屋から高山方面に行きたいけど、凍結情報やライブカメラはどこで確認できるんだろう？

そんなのために

中部地域全体の道路規制情報、地域別道路情報、ライブカメラなどの役立つ情報は「冬のドライブなび中部」から簡単にアクセスできます！

便利な冬の道路情報ポータルサイト

冬の「ドライブなび中部」はこんなところが便利！

スマートフォン対応

ライブカメラ
道路の状況をカメラ画像でリアルタイムにチェック！

ライブカメラ
美濃地域
飛騨地域
1号幹線
名阪国道
富士山周辺
御殿場周辺
長野県南部地域

冬のドライブなび中部
運転中は携帯電話の
ご利用をお控えください。
運転中に携帯電話を手で
保持しての使用は法令違反です！

道路規制情報
通行規制や渋滞情報を
リアルタイムにチェック！

積雪・凍結情報
積雪・凍結情報を
リアルタイムにチェック！

地域別道路情報
中部地方の各エリアごとの
最新情報をチェック！

冬装備の備え
雪道に備えてどんな準備を
すればいいかチェック！

お役立ち情報いろいろ！

道路規制情報
通行規制や渋滞情報を
リアルタイムにチェック！

積雪・凍結情報
積雪・凍結情報を
リアルタイムにチェック！

地域別道路情報
中部地方の各エリアごとの
最新情報をチェック！

冬装備の備え
雪道に備えてどんな準備を
すればいいかチェック！

<https://www.cbr.mlit.go.jp/road/fuyumichi.html>

ブックマークしておくとお便利です！

運転中の携帯電話の利用はお控え下さい（運転中に携帯電話を手で保持しての使用は法令違反です）

雪道の安全確保にご理解とご協力をお願いします。

中部地方整備局では、冬期の円滑な道路交通を確保するために、除雪・凍結防止作業に取り組んでいます。

※大雪時には、通行規制や予防的な通行止めを行う場合があります。

情報サイトへはこちらから 冬のドライブなび中部



<https://www.cbr.mlit.go.jp/road/fuyumichi.html>

○雪みち情報を各種提供、主な内容は下記

■道路規制情報を確認



規制情報



高速道路

■各事務所のX「旧Twitter」へアクセス



リアルタイム情報



■ライブカメラで現地状況を確認



ライブカメラ



■道路の積雪・凍結状況を確認



積雪・凍結情報

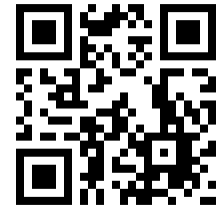
彦谷橋 (24.60KP)		12月22日 16時 現在			
一覧表示	データ表示	実 況	1時間後予測	2時間後予測	3時間後予測
積雪深		---	---	---	---
降雪量		---	---	---	---
気温		-0.2℃	-1.4℃	-1.9℃	-2.3℃
路面状況		乾燥	---	---	---

道路情報提供サイト

【道路交通に関する情報】

◆日本道路交通情報センター（JARTIC）

<https://www.jartic.or.jp/>



◆iHighway中日本（NEXCO中日本）

<https://www.c-ihighway.jp/>



◆高速道路影響情報サイト

<https://ex-ssw.com/>



◆道路情報提供システム

<https://www.road-info-prvs.mlit.go.jp/roadinfo/pc/>



【道路管理者からの情報】

◆NEXCO中日本 ドライバーズサイト

<https://www.c-nexco.co.jp/>



◆NEXCO中日本 公式X

・東京支社

https://x.com/c_nexco_tokyo



[東京・神奈川(東名・圏央道 茅ヶ崎JCT～あきる野)・山梨(中央道 伊北以東・中部横断道 六郷以北)・

長野(中央道 伊北以東・長野道 安曇野以南)・静岡(東名 豊川以東・新東名 新城以東・中部横断道 富沢以南)地区]

・名古屋支社

https://x.com/c_nexco_nagoya



[東海3県(新東名 新城以西・東名 豊川以西・東海北陸道 白川郷以南・新名神 甲賀土山以東)・

長野(中央道 伊北以西)・滋賀(北陸道 木之本以南・名神 八日市以東)地区]

◆名古屋高速道路 ドライバーズサイト

<https://www.nagoya-expressway.or.jp/>



■高速道路ご利用の際はスマホから交通情報入手できるアプリ「みちラジ」をご活用ください。

・みちラジ概要

<https://www.c-nexco.co.jp/pdf/common/michiradi.pdf>

