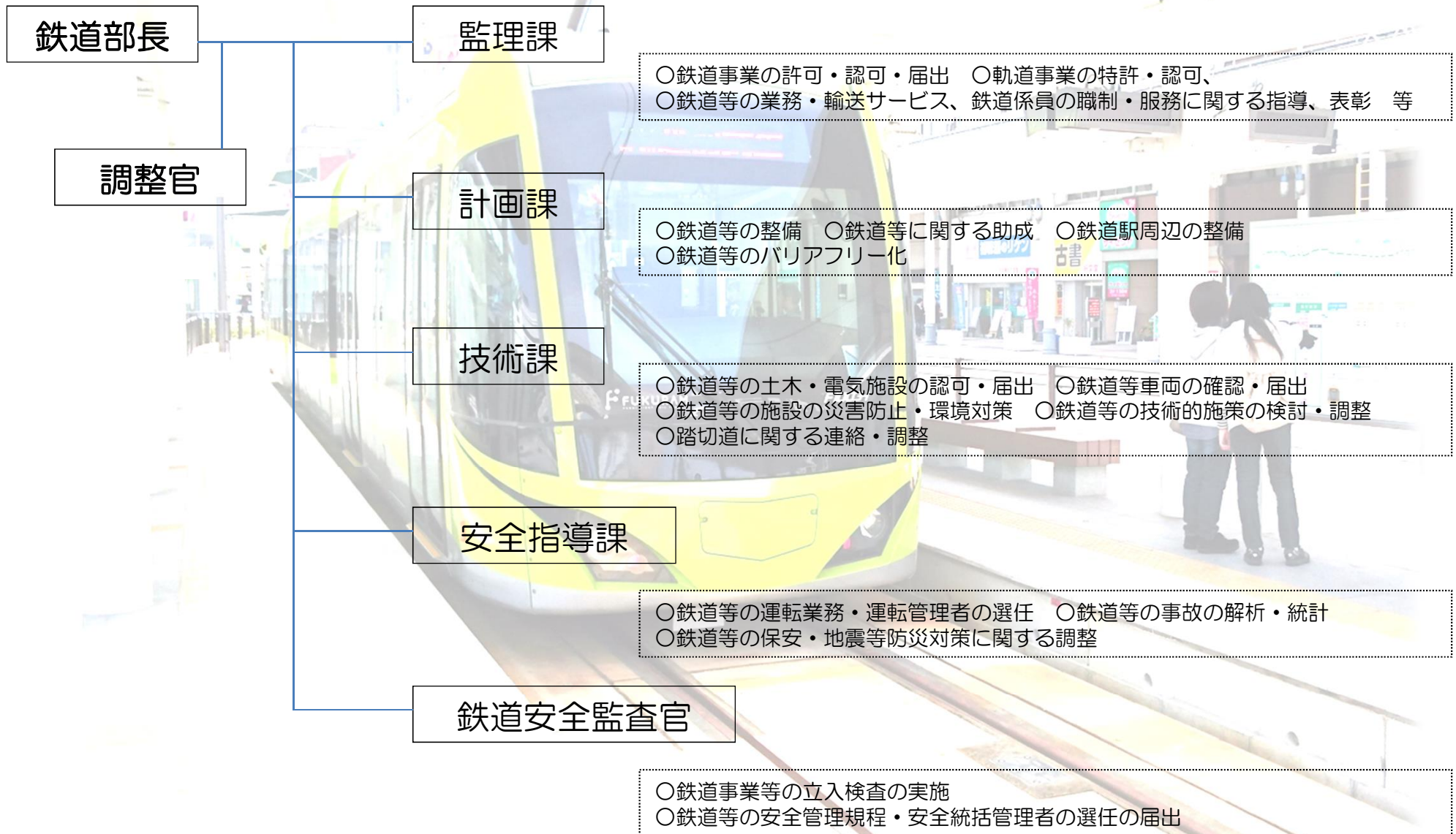


国土交通省中部運輸局

鉄道部のお仕事



1. 鉄道部の組織



2. 監理課の主な仕事の内容

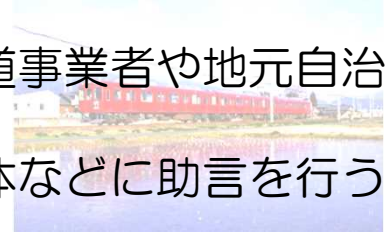
(1) 鉄道等事業に関する許認可

- 鉄道等事業を行う場合に内容の審査や許可を行う
- 駅の新設など鉄道等事業内容を変更する場合に内容の審査や認可を行う
- 鉄道等の運賃（上限運賃）を変更しようとする場合に適切なものか審査し認可を行う



(2) 地域鉄道の維持・存続に関する調整

- 経営の厳しい地域鉄道について、経費負担の軽減や利用促進策など鉄道事業者や地元自治体などと協議を行い、指導や助言を行う
- 地域にとって必要となる交通の確保について、鉄道事業者や地元自治体などに助言を行う



(3) 鉄道等事業者のサービスの向上

- 監査などにより旅客に対する案内やサービス等の確認を行い、指導や助言を行う
- 運休・遅延発生時の旅客に対する対応や案内の確認を行い、指導や助言を行う



(4) リニア中央新幹線の整備

- 2027年に開業のリニア中央新幹線（品川～名古屋間）について、スムーズに建設が進むよう協力を行う
- リニア開業に伴う名古屋駅周辺まちづくり構想について、名古屋市や鉄道事業者に対し助言を行う



3. 計画課の主な仕事の内容

(1) 鉄道等の整備

- 地域鉄道の安全性向上に資する設備の整備等への支援
- 既存の駅におけるバリアフリー化設備の整備を支援
- 低床式車両の導入、ICカードの導入等の駅等の利用者の利便性向上に資する取組に対する支援



(2) 鉄道事業の再構築

- 経営が困難、又は困難となるおそれのある旅客鉄道について、経営の改善を図るとともに、地方公共団体の支援を受けつつ、路線の輸送の維持を図るための事業に対しての助言、指導及び支援

4. 技術課の主な仕事の内容

(1) 鉄道等の土木・電気施設の認可・届出及び鉄道車両の確認・届出の審査

- 土木施設
- 電気設備
- 鉄道車両
- その他設備

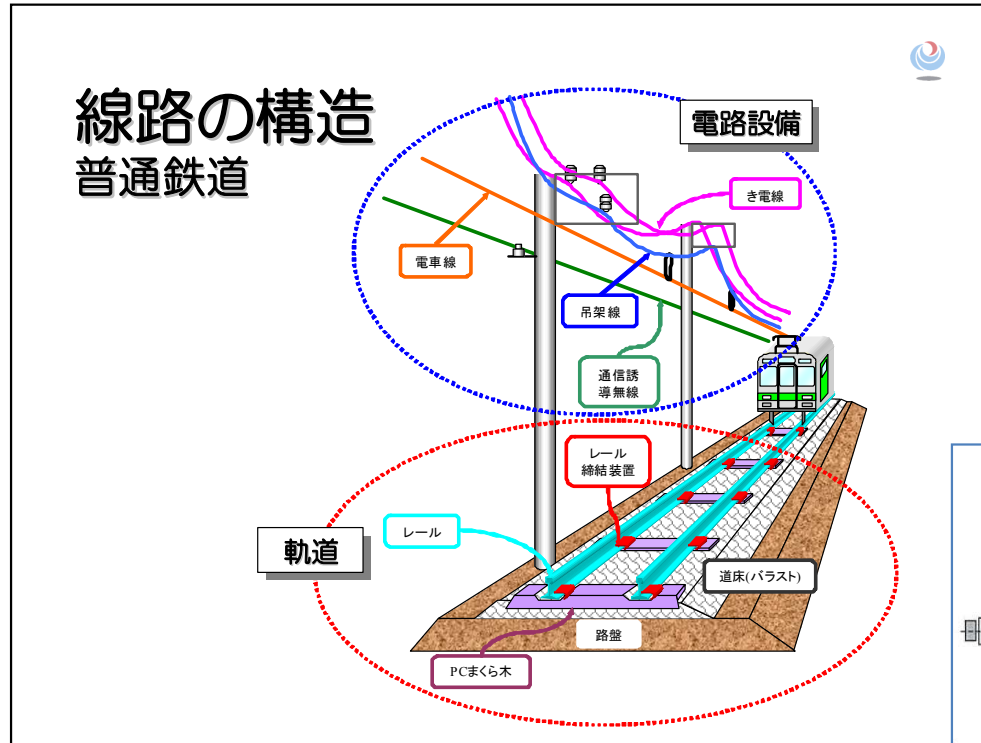
(2) 鉄道施設等の検査

- 線路の状態の確認
軌間 水準
高低 通り
平面性

- A T S 機能の確認等

(3) 踏切道に関する連絡・調整

- 踏切道に係る調整・連絡等による踏切道における安全確保の推進



5. 安全指導課の主な仕事の内容

○鉄道の運転、鉄道事故等の報告・集計・再発防止対策、防災対策等に関すること

- ・列車を運転するための運転免許試験の実施
- ・異常気象時における列車運行状況等の情報収集
- ・鉄道運転事故等の統計
- ・鉄道事故等の再発防止対策の指示・指導
- ・列車衝突事故・列車脱線事故・列車火災事故等が発生した場合、運輸安全委員会の活動支援
- ・地震等災害発生時に鉄道利用者を迅速に避難させる対策の推進
- ・ロープウェイとリフトに関する行政手続き全般

6. 鉄道安全監査官の主な仕事の内容

○鉄道等の保安監査、運行の安全確保に関すること

- ・保安監査事務局の運営
- ・保安監査の計画・立案・実施
- ・運輸安全マネジメント評価の計画・立案・実施



中部運輸局鉄道部職員を目指す方々へ先輩からのメッセージ

中部運輸局鉄道部職員を目指す皆様、こんにちは。

鉄道は、土木、電気、車両、運転、サービスといった各分野によりシステム化された安全・安心な公共交通機関です。

また、遅延など些細なことでも、メディアに取り上げられる公共交通機関です。

鉄道行政は、鉄道自体を建設し運営するわけではありませんが、国民の皆様に、安全かつ安心して鉄道を利用していただくため、非常に重要な役割を果たしています。

鉄道部の業務は、公共交通の主役である鉄道の未来を見据えた大変有意義な仕事であり、事務内容は、鉄道の安全に関する指導を主に、鉄道事業の許可、運賃の認可など書類の審査から、施設の完成検査や保安監査と多岐にわたり、近年においては、リニア中央新幹線や北陸新幹線、鉄道事業の再構築などに関する業務も増えてきているところです。

鉄道の好き嫌いに関係なく元気で積極的に取り組む方々を歓迎します。