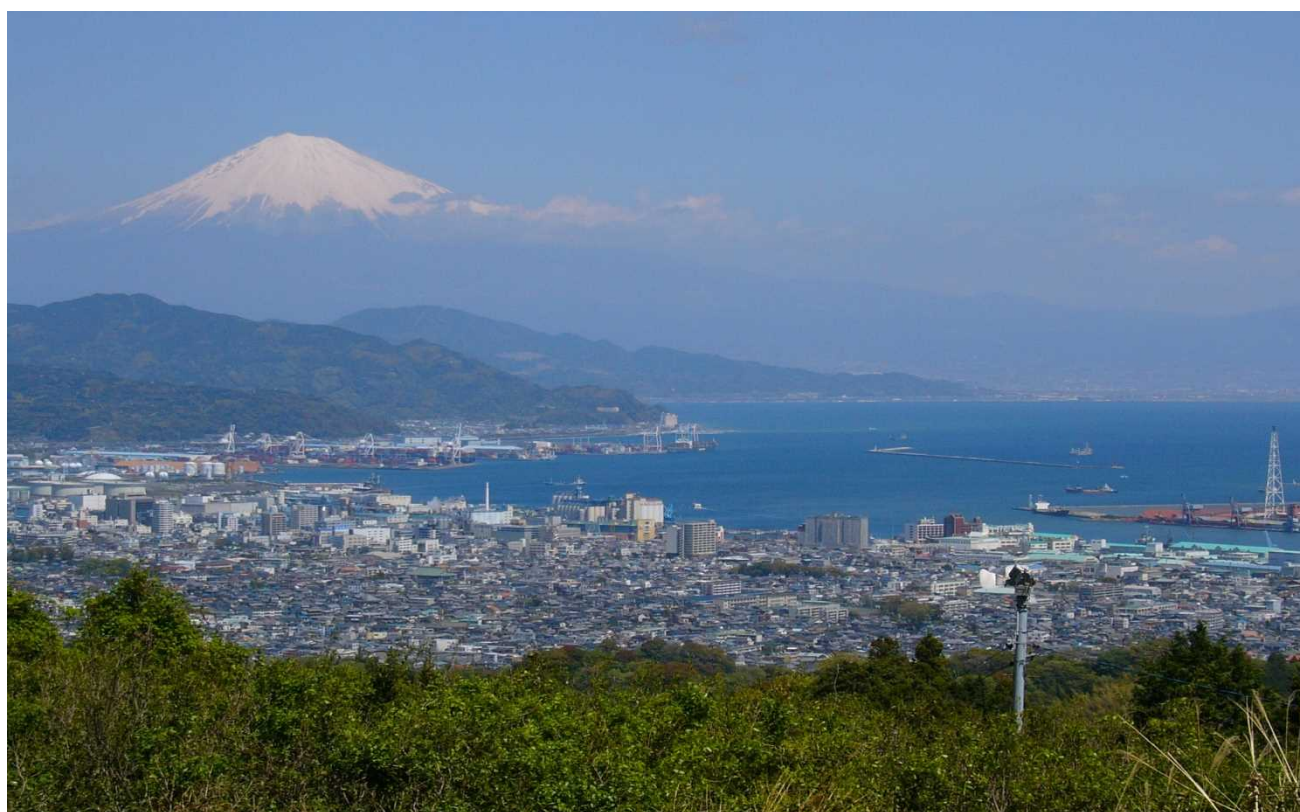


# 令和2年 静岡運輸支局業務概要



国土交通省

中部運輸局 静岡運輸支局

# 目 次

## 第1章 支局の概要

- 1. 沿革・・・・・・・・・・・・・・・・・・・・・・ 1
- 2. 支局（事務所）位置及び管轄区分・・・・・・・・・・ 4
- 3. 組織図・・・・・・・・・・・・・・・・・・・・・・ 5
- 4. 支局・検査登録事務所の施設配置・・・・・・・・・・ 7

## 第2章 企画業務の概況

- 1. 企画
  - (1) 交通バリアフリー・・・・・・・・・・・・・・・・ 10
    - (イ) 旅客施設・・・・・・・・・・・・・・・・ 10
    - (ロ) バリアフリー教室・・・・・・・・・・・・ 10
- 2. 観光
  - (1) 県内の登録旅行業者数及び登録旅行業者代理業者数・・・ 11
  - (2) 県内の登録ホテル、旅館の件数、客室数の推移・・・・・・・・ 11

## 第3章 陸運業務の概況

- 1. 旅客輸送
  - (1) 鉄道事業の輸送実績・・・・・・・・・・・・・・・・ 12
  - (2) 旅客自動車運送事業の輸送実績・・・・・・・・ 12
    - (イ) 旅客自動車運送事業の輸送実績の推移（全体）・・・・ 12
    - (ロ) 乗合バス輸送実績の推移・・・・・・・・ 13
    - (ハ) 貸切バス輸送実績の推移・・・・・・・・ 13
    - (ニ) タクシー輸送実績の推移・・・・・・・・ 14
  - (3) 鉄道事業の経営状況・・・・・・・・・・・・・・・・ 15
  - (4) 乗合バス事業の経営状況・・・・・・・・・・・・ 15
    - (イ) 乗合バス事業営業収支の推移・・・・・・・・ 15
    - (ロ) 乗合バス事業の営業欠損額・経常欠損額の推移・・・・ 16
  - (5) 地域公共交通確保維持改善事業補助金交付状況・・・・・・ 17
  - (6) コミュニティバス運行状況（静岡県）・・・・・・・・ 18
- 2. 貨物輸送
  - (1) 総貨物輸送量の推移（県内）・・・・・・・・ 22
  - (2) 発着別貨物流動・・・・・・・・・・・・・・・・ 22
  - (3) 貨物自動車運送事業者数及び車両数の推移・・・・・・・・ 23
- 3. 自家用自動車
  - (1) レンタカー事業者数及び車両数・・・・・・・・ 24

4. 輸送の安全	
(1) 重大事故件数の推移	25
(i) 業態別	25
(ii) 事故の種類別	25
(2) 運行管理者・整備管理者選任状況	26
(i) 運行管理者選任状況	26
(ii) 整備管理者選任状況	26
5. 自動車の登録	
(1) 県内保有車両数年度別推移	27
(2) 月別新車登録台数の推移（静岡県）	28
(3) 県内市町村別自動車保有車両数	29
6. 倉庫業の登録	
(1) 倉庫業者数及び所管面積又は容積	32
(2) 倉庫業登録及び施設等変更登録件数	33
(3) 1～3類倉庫保管残高状況	34
(4) 冷蔵倉庫保管残高状況	34
7. 自動車の整備	
(1) 認証・指定工場数推移	35
(i) 認証工場数推移	35
(ii) 指定工場数推移	35
(2) 整備主任者・自動車検査員選任数推移	35
(3) 地区別整備工場数等・自動車整備士養成施設	36
(i) 地区別整備工場数等	36
(ii) 自動車整備士養成施設	36
(4) 整備事業協同組合・協業組合	37
8. 自動車の検査	
(1) 検査場別検査業務量・出張検査業務量	38
(2) 継続検査業務量・ユーザー車検取扱件数の推移	39
(i) 継続検査業務量	39
(ii) ユーザー車検取扱件数	39
(3) 街頭検査実施状況	40
(i) 検査両数及び実施回数	40
(ii) 処分状況	40
(iii) 装置別不良件数	40
(4) 整備命令書交付車両数の推移	40
第4章 海運業務の概況	
(1) 旅客航路事業者数及び航路数	41
(2) 旅客航路事業輸送実績	42

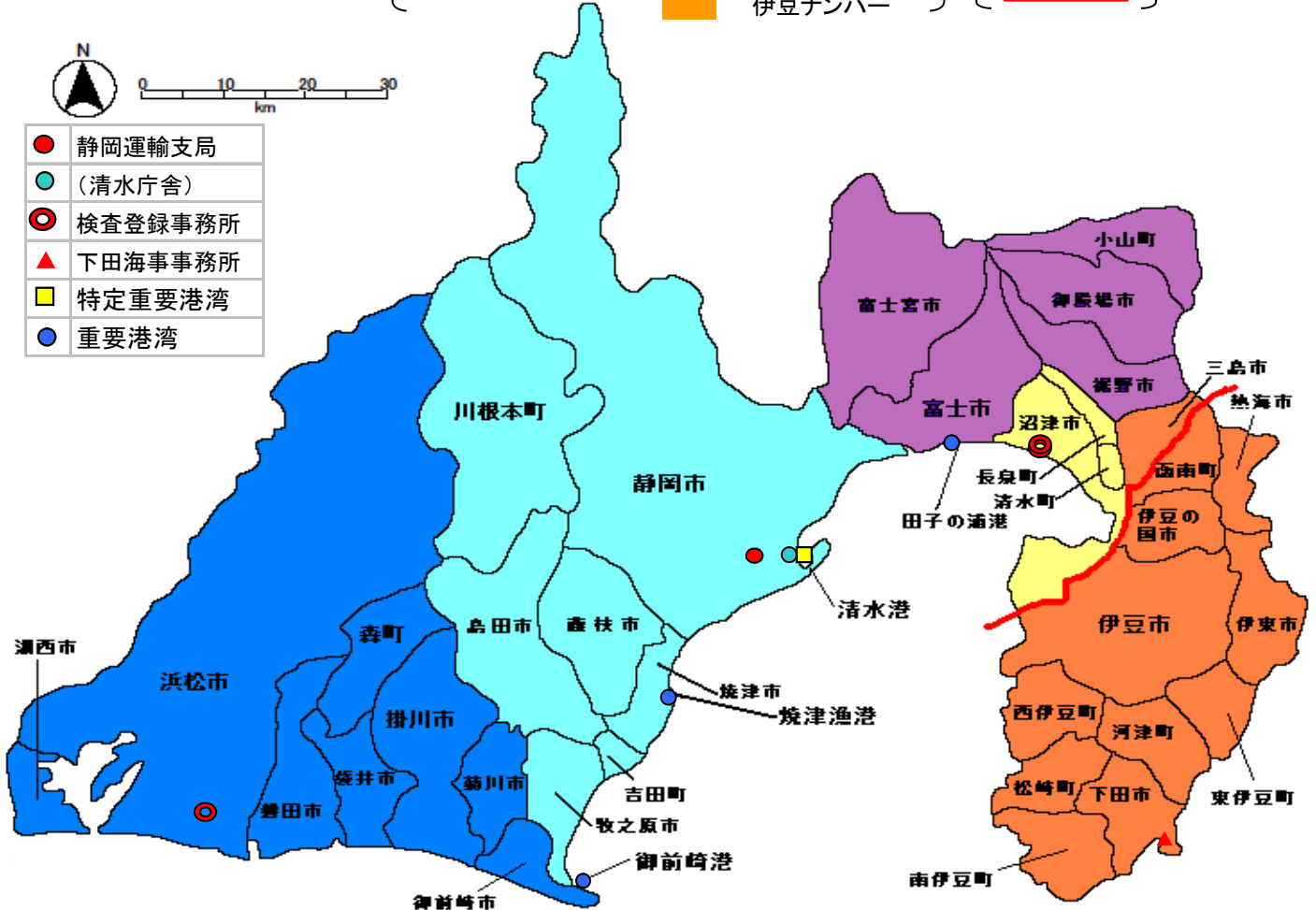
(3) 旅客航路事業許認可等件数	4 3
(4) 海運代理店業等届出事業者数	4 4
(5) 貨物利用運送事業者数	4 4
(6) 内航海運登録事業者数及び船舶数	4 5
(7) 内航海運業法登録等件数	4 6
(8) 船舶法第3条ただし書きによる特許件数	4 7
(9) 港湾運送事業者数（検数事業等を除く）	4 8
(10) 検数、検量、鑑定及び港湾運送関連事業者数	4 8
(11) 港湾労働者数	4 9
(12) 港湾運送事業法許可及び認可件数	5 0
(13) 港湾運送事業清水港コンテナ取扱実績	5 0
(14) 港湾運送事業品目別船舶揚積実績（清水港）	5 1
(15) 港湾運送事業品目別船舶揚積実績（田子の浦港）	5 2
(16) 船員法適用船及び船員数	5 3
(17) 船員法関係許認可等事務取扱件数	5 4
(18) 船員法窓口事務取扱件数	5 5
(19) 航海当直部員等資格認定件数	5 8
(20) 船舶職員及び小型船舶操縦者法関係事務取扱件数	5 9
(21) 海技免状関係事務取扱件数	6 0
(22) 水先取扱実績	6 0
(23) 船員雇用保険給付状況	6 1
(24) 運航労務監理官（船員労務官）監査実績	6 2

## 支局(事務所)位置及び管轄区分

- 静岡運輸支局（静岡庁舎）静岡市駿河区国吉田2丁目4番25号  
（代）Tel.054-261-2939 FAX054-262-4179
- 静岡運輸支局（清水庁舎）静岡市清水区日の出町9番1号  
（代）Tel.054-352-0175 FAX054-355-0432
- 沼津自動車検査登録事務所 沼津市原字古田2480  
（代）Tel.050-5540-2051 FAX055-969-1025
- 浜松自動車検査登録事務所 浜松市東区流通元町11-1  
（代）Tel.050-5540-2052 FAX053-423-0416
- 下田海事事務所 下田市3-18-23  
（代）Tel.0558-22-0517 FAX0558-25-0145

管轄区域：下田市、熱海市、伊東市、伊豆市、賀茂郡、田方郡

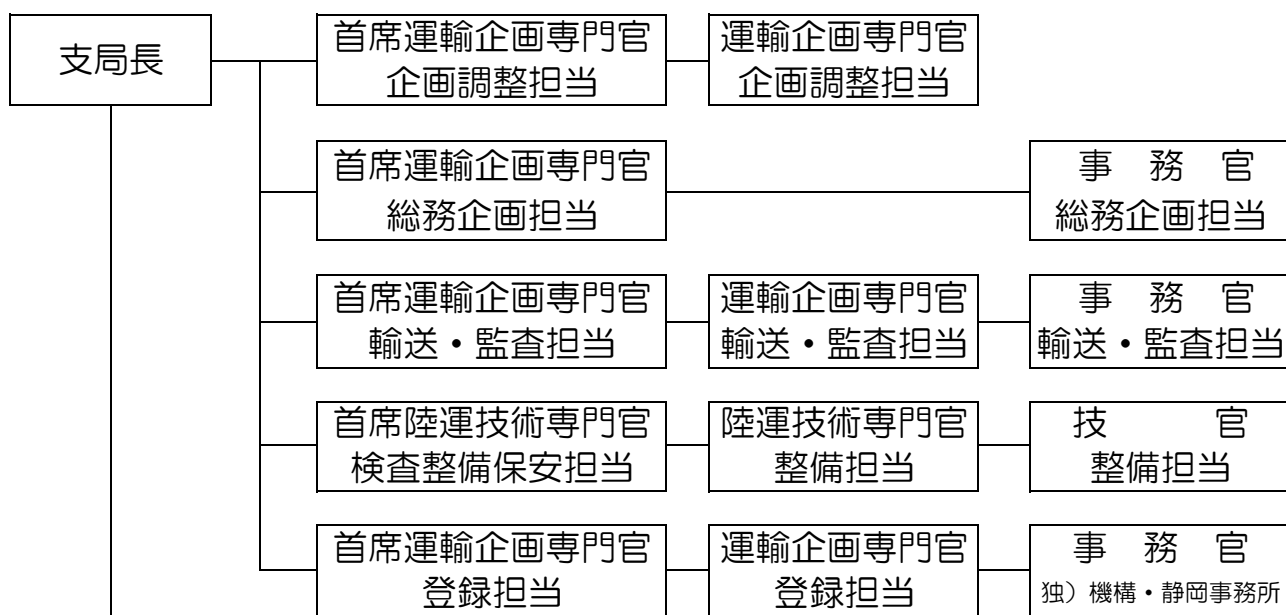
- |        |         |
|--------|---------|
| 静岡ナンバー | 沼津ナンバー  |
| 浜松ナンバー | 富士山ナンバー |
|        | 伊豆ナンバー  |
- 海事事務区分



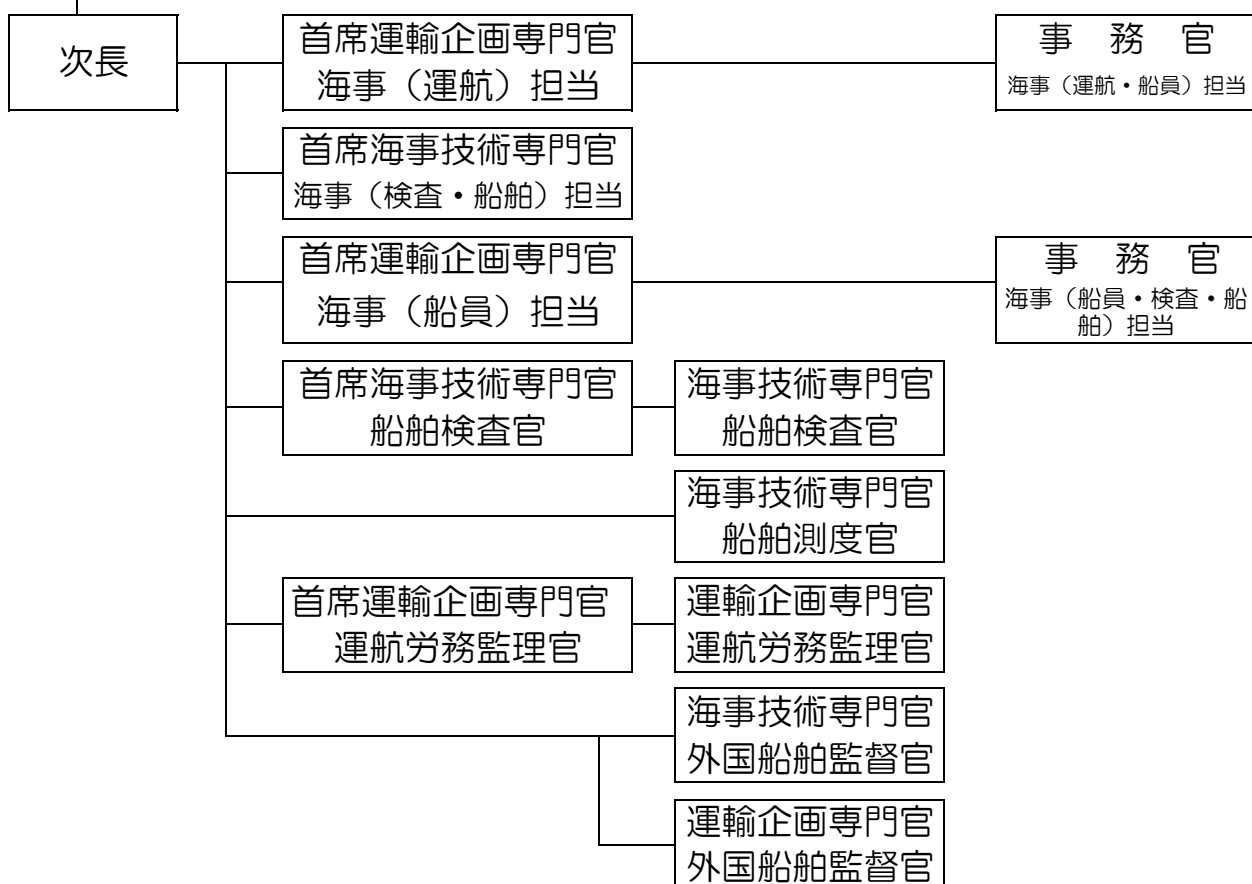
組織図

静岡運輸支局71名

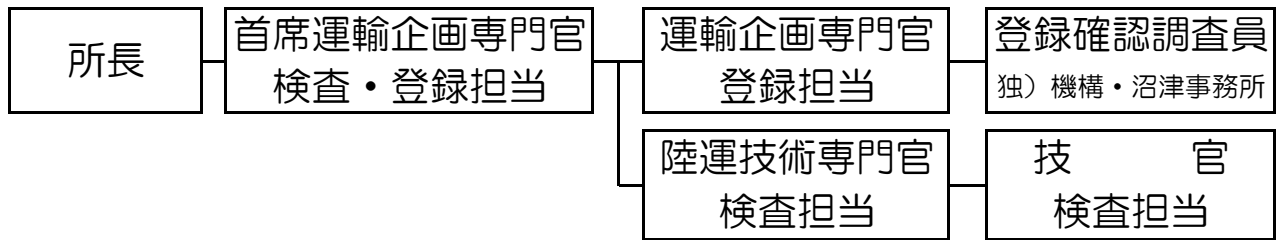
「静岡庁舎」(32名)



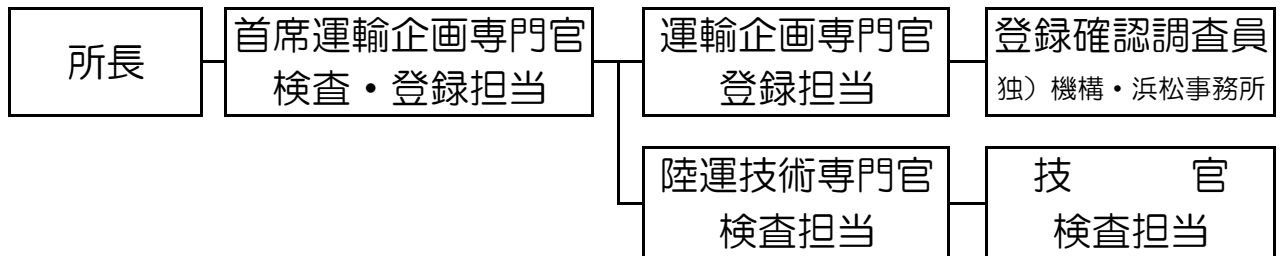
「清水庁舎」(16名)



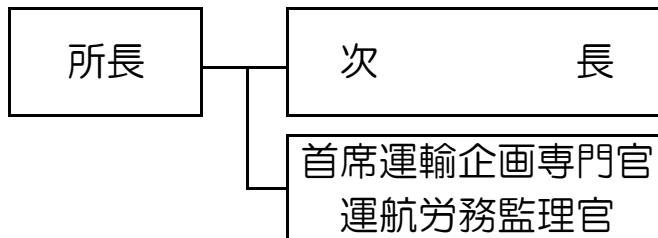
「沼津自動車検査登録事務所」(10名)



「浜松自動車検査登録事務所」(10名)



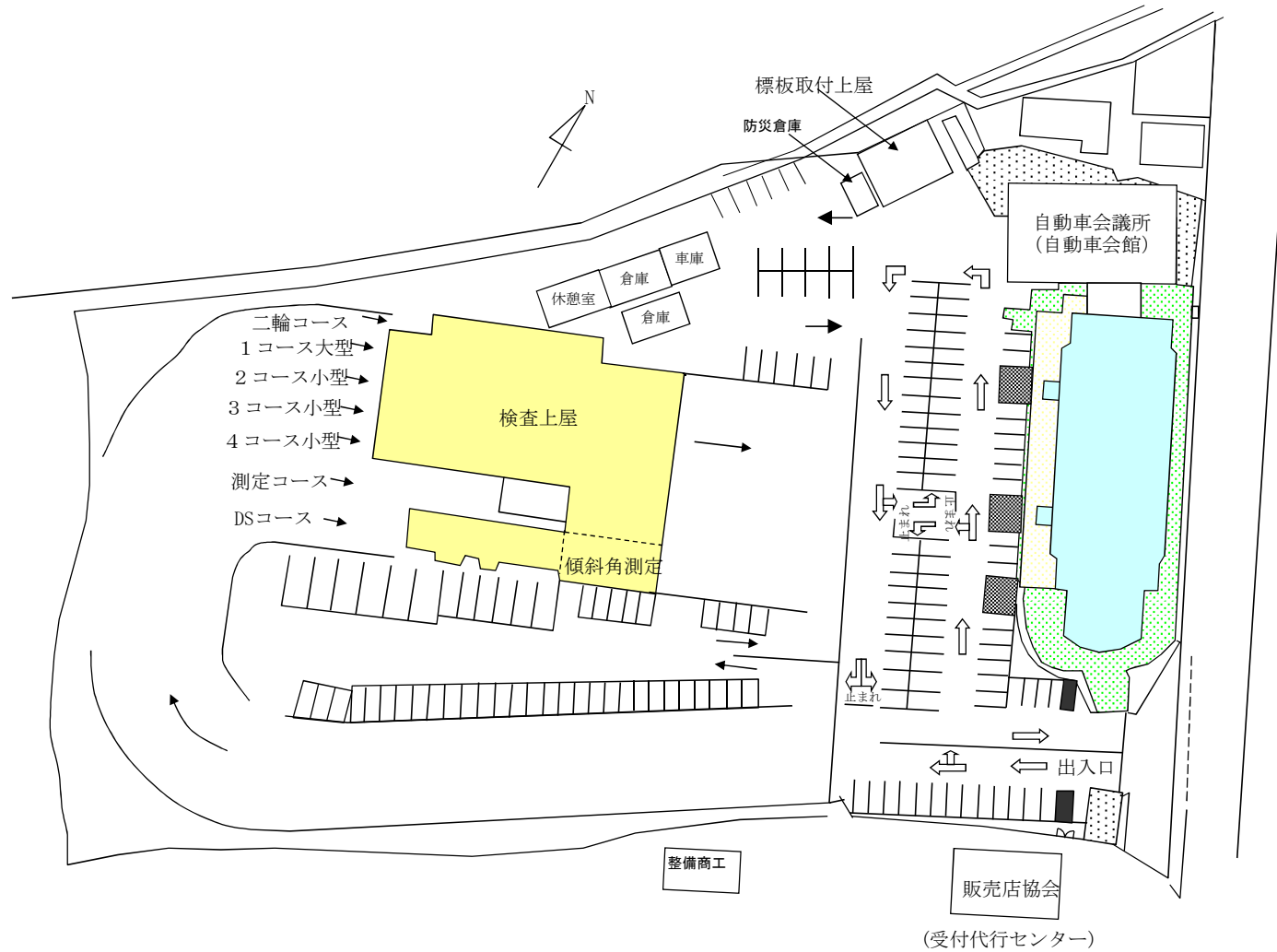
下田海事事務所 (3名)



※ 「自動車技術総合機構中部検査部 登録確認調査員」  
 静岡 1名  
 沼津 2名  
 浜松 1名

# 静岡支局の施設配置(令和2年1月現在)

敷地面積	16,632.00	㎡
建物延面積		㎡
内訳		㎡
・庁舎	534.70	㎡
・検査上家	1,780.64	㎡
・倉庫	149.20	㎡
・車庫	33.00	㎡
・控え室	55.80	㎡
・その他	0.00	㎡
渡り廊下	8.60	㎡
標板取付上屋	81.60	㎡
自動車検査場	7コース	
大小	1コース	
小型	3コース	
二輪	1コース	
測定	1コース	
DS	1コース	

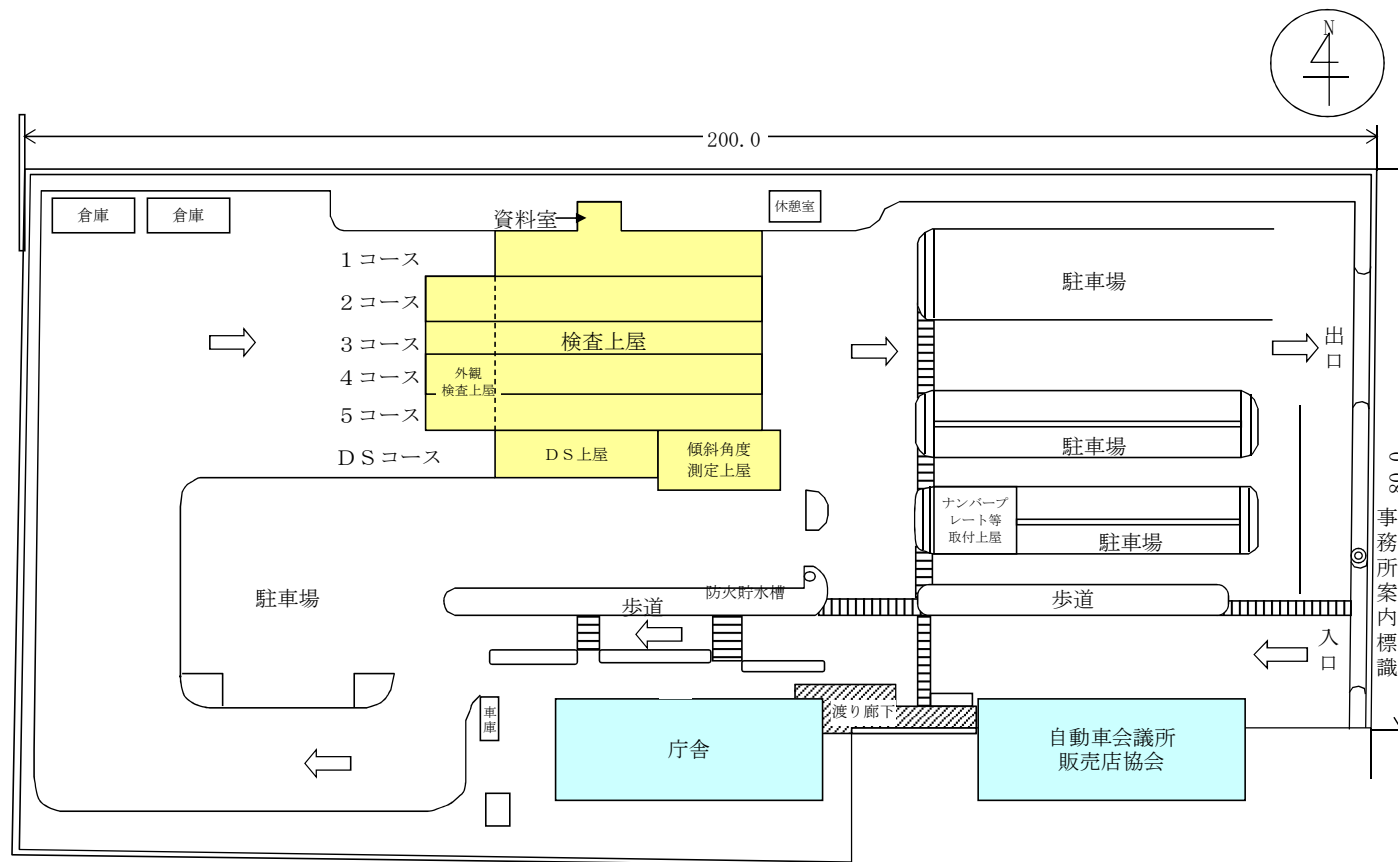


【注】 1. 寸法の単位は、mで記入する。  
 2. 縮図は、正確に行い、縮尺を記入する。  
 3. その他含まれる項目を記入する。



沼津自動車検査登録事務所の施設配置（令和2年1月現在）

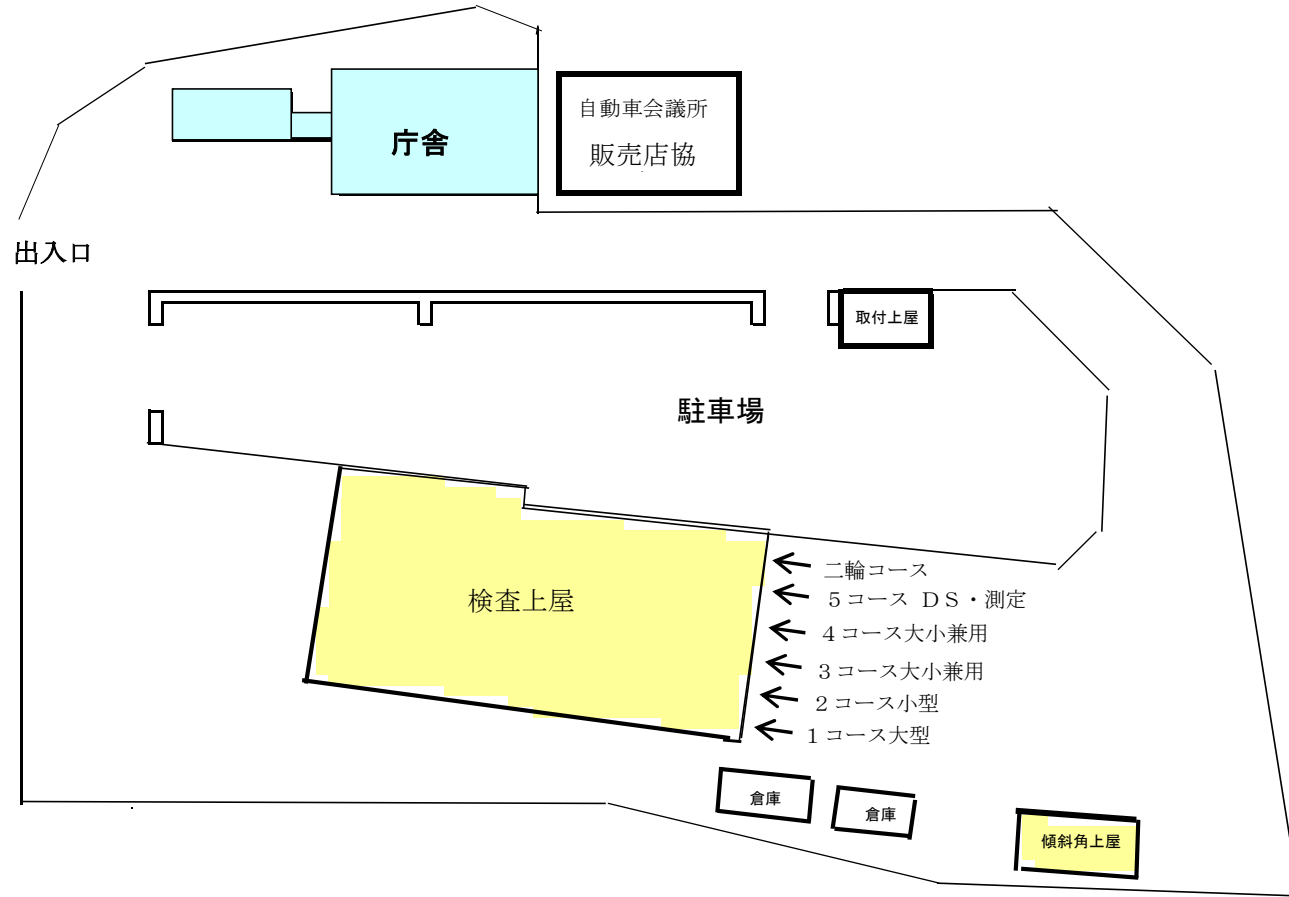
	18,515.00	㎡
舗装面積	13,873.00	㎡
緑地面積	1,870.00	㎡
その他	2,757.00	㎡
内訳		㎡
・庁舎	590.00	㎡
・検査上屋	1,816.00	㎡
・倉庫	59㎡+56㎡	㎡
・車庫	18.00	㎡
・休憩室	40.00	㎡
・その他	124.00	㎡
・封印上屋		㎡
・渡り廊下		㎡
変電設備	200	KVA
囲 障	505.00	m
擁 壁	125.00	m
側 溝	445.00	m



- 【注】 1. 寸法の単位は、mで記入する。  
 2. 縮図は、正確に行い、縮尺を記入する。  
 3. その他含まれる項目を記入する。

浜松自動車検査登録事務所の施設配置（令和2年1月現在）

用地面積	14,330.00	㎡
舗装面積	11,530.60	㎡
緑地面積	182.50	㎡
その他	2,567.30	㎡
内訳		㎡
・庁舎	630.00	㎡
・検査上屋	1,487.00	㎡
・倉庫	128.80	㎡
・車庫	16.60	㎡
・休憩室	40.00	㎡
・その他	265.00	㎡
・封印上屋		㎡
・渡り廊下		㎡
変電設備	180	KVA
囲 障	505.00	m
擁 壁	0.00	m
側 溝	500.00	m
自動車検査場	6	コース
大小	2	コース
小型	2	コース
二輪	1	コース
DS・測定	1	コース



【注】 1. 寸法の単位は、mで記入する。  
 2. 縮図は、正確に行い、縮尺を記入する。  
 3. その他含まれる項目を記入する。

## 第2章 企画業務の概況

### 1. 企画

#### (1) 交通バリアフリー

(イ) 旅客施設（一日あたりの平均的な利用者数が3,000人以上のもの）

	27年度	28年度	29年度	30年度	R1年度
鉄軌道駅	65	65	65	65	63
段差の解消	45	46	50	52	53
点字ブロック設置	56	59	60	61	55
障害者トイレ設置	43	45	50	51	48

※運輸局資料による

※「段差の解消」等についてはバリアフリー法に基づく移動円滑化基準への適合をもって算定。

※各年度の数値は、前年度末での数値。

(ロ) バリアフリー教室

	27年度	28年度	29年度	30年度	R1年度
開催状況（回）	1	1	1	1	1
参加人員（人）	72	110	66	13	74

※運輸支局資料による

## 2. 観光

### (1) 県内の登録旅行業者数及び登録旅行業者代理業者数

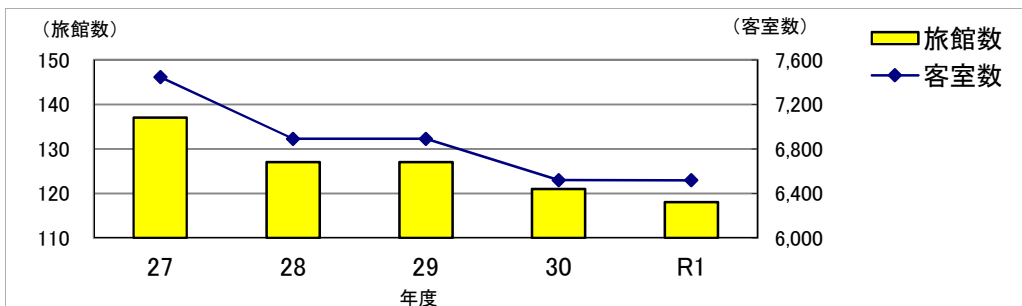
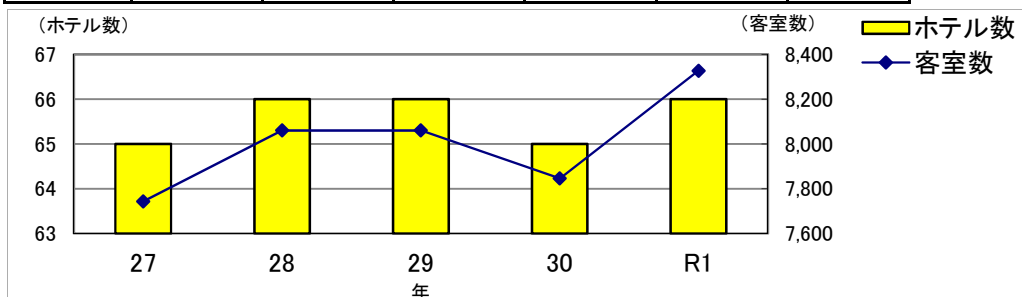
令和2年4月1日 現在

旅行業者数				旅行業者 代理業者	旅行サービス 手配業	合計
1種	2種	3種	地域限定			
10	84	130	11	25	27	287

注 「数字でみる中部の運輸」による。

### (2) 県内の登録ホテル、旅館の件数、客室数の推移

年度		27	28	29	30	R1
ホテル	ホテル数	65	66	66	65	66
	客室数	7,743	8,060	8,060	7,846	8,327
旅館	旅館数	137	127	127	121	118
	客室数	7,446	6,891	6,891	6,519	6,517



注 「数字でみる中部の運輸」による。

(1) 鉄道事業の輸送実績

年度	7	23	24	25	26	27	28	29	30	
事業者数	7	7	7	7	7	7	7	7	7	
営業キロ(km)	236.2	236.2	236.2	236.2	236.2	236.2	236.2	236.2	236.2	
輸送人員(千人)	定期	22,916	15,979	16,465	16,862	17,141	17,585	17,783	18,133	18,299
	定期外	28,383	21,519	22,334	21,647	21,429	21,787	21,845	21,910	22,105
	合計	51,299	37,498	38,799	38,509	38,570	39,372	39,628	40,043	40,404

(注) 1、JR東海を除く民鉄7社

(伊豆急行、伊豆箱根鉄道、岳南鉄道、静岡鉄道、大井川鉄道、遠州鉄道、天竜浜名湖鉄道)

(注) 2、運輸局資料による

(2) 旅客自動車運送事業の輸送実績

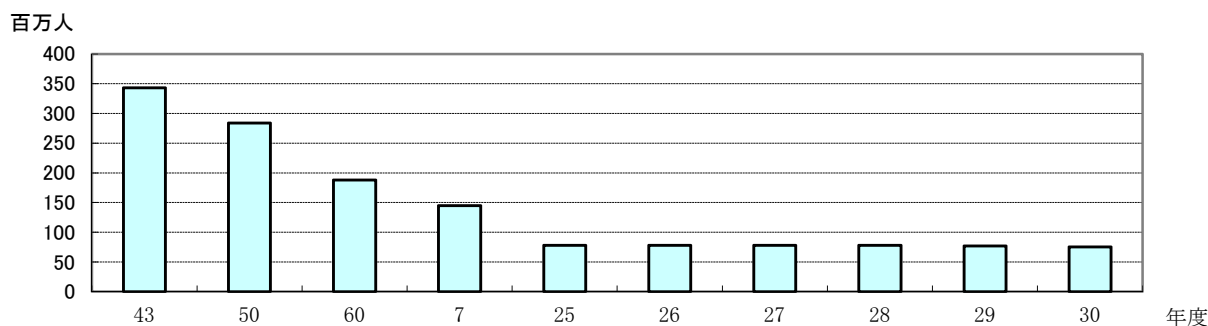
(イ) 旅客自動車運送事業の輸送実績の推移(全体)

種別	年度	60	7	24	25	26	27	28	29	30
乗合バス	事業者数	12	14	44	45	47	49	53	52	54
	車両数	2,057	1,895	1,557	1,568	1,571	1,568	2,103	2,164	2,379
	走行キロ(千km)	93,488	82,797	72,250	73,731	73,720	73,796	72,653	72,371	67,757
	輸送人員(千人)	185,641	145,020	79,536	78,999	77,501	77,863	78,407	77,280	75,843
貸切バス	事業者数	19	43	121	115	114	110	106	107	102
	車両数	980	1,242	1,559	1,535	1,555	1,509	1,586	1,475	1,413
	走行キロ(千km)	65,547	67,005	56,404	61,092	55,488	55,233	52,423	45,015	46,698
	輸送人員(千人)	12,476	12,165	10,711	10,736	10,759	10,252	9,810	8,807	9,057
タクシー	事業者数	464(303)	456(306)	512(276)	513(266)	504(261)	493(247)	490(241)	498(227)	468(217)
	車両数	6,145	6,190	5,531	5,486	5,475	5,368	5,305	5,256	5,226
	走行キロ(千km)	380,974	323,223	197,687	192,231	186,897	182,120	177,832	173,946	167,442
	輸送人員(千人)	73,870	57,655	33,606	32,732	31,736	31,264	30,312	29,675	28,883

(注) 1. ( )は個人タクシーの内数

(注) 2. 運輸支局資料による

(ロ) 乗合バス輸送実績の推移



(単位:百万人)

年度	43	50	60	7	25	26	27	28	29	30
乗合バス	343	284	188	145	78	78	78	78	77	75

(注) 運輸支局資料による

(ハ) 貸切バス輸送実績の推移

年度	車 両 数				総走行キロ 千km	輸送人員 千人	実働率 %	実働日車 当収入(円)
	大	中	小	計				
55	744	91	17	852	56,422	10,981	71.2%	75,347
60	790	149	41	980	65,542	12,532	71.2%	89,386
7	832	163	247	1,242	67,005	12,165	63.9%	90,049
25	799	256	483	1,535	61,092	10,736	52.9%	61,361
26	839	247	469	1,555	57,908	10,986	53.0%	60,828
27	829	263	417	1,509	55,233	10,252	51.1%	69,758
28	863	256	408	1,527	52,423	9,810	48.2%	46,971
29	844	258	376	1,475	45,015	8,807	47.8%	77,254
30	824	249	340	1,413	46,698	9,057	47.0%	72,465

(注) 1. 大型車・・・車両の長さ9メートル以上又は旅客席数50人以上の車両  
 中型車・・・大型車及び小型車以外の車両  
 小型車・・・車両の長さ7メートル以下で、かつ旅客席数29人以下の車両

(注) 2. 運輸支局資料による

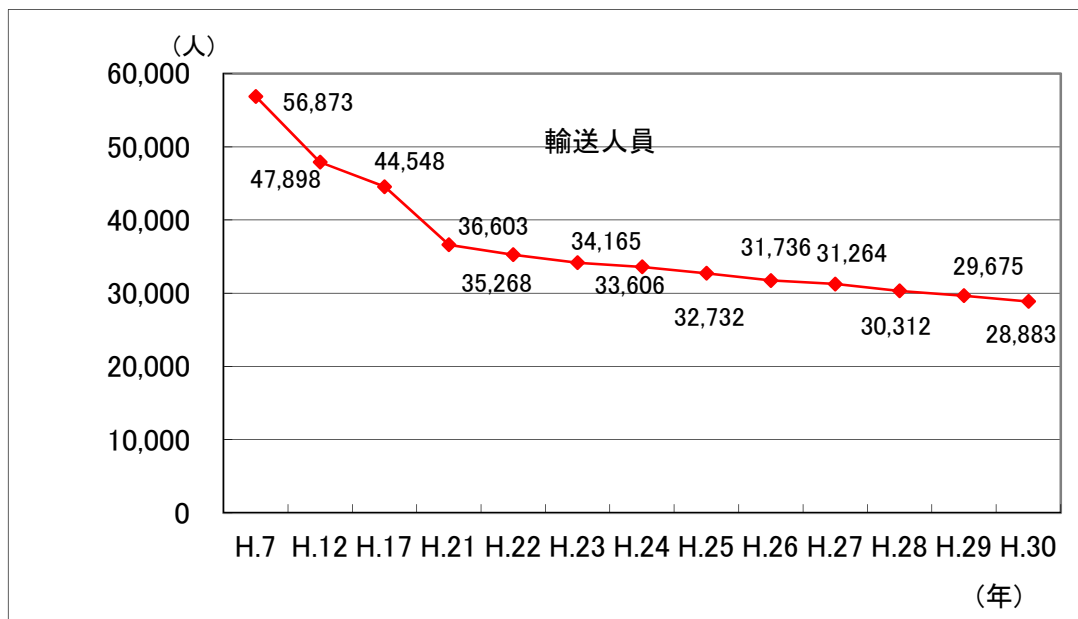
(ニ) タクシー輸送実績の推移

年度	事業者数	車両数	総走行キロ 千km	輸送人員 千人	実働1日1車当たり	
					走行キロ	収入(円)
H.2	455(299)	6,286	395,864	73,612	210.0	31,905
H.7	456(306)	6,190	318,055	56,873	168.0	29,263
H.12	445(299)	6,021	274,777	47,898	151.6	25,350
H.17	527(312)	6,326	259,645	44,548	152.3	25,016
H.21	510(299)	6,070	218,071	36,603	130.2	22,262
H.22	510(292)	5,853	210,645	35,268	128.8	21,922
H.23	515(284)	5,596	202,999	34,165	131.7	22,549
H.24	512(276)	5,531	197,687	33,606	133.2	22,916
H.25	513(266)	5,486	192,231	32,732	134.6	23,285
H.26	504(261)	5,475	186,897	31,736	134.7	23,039
H.27	493(247)	5,368	182,120	31,264	135.8	23,690
H.28	490(241)	5,305	177,832	30,312	137.3	24,058
H.29	498(227)	5,256	173,946	29,675	141.2	24,921
H.30	468(217)	5,226	167,442	28,883	141.9	24,864

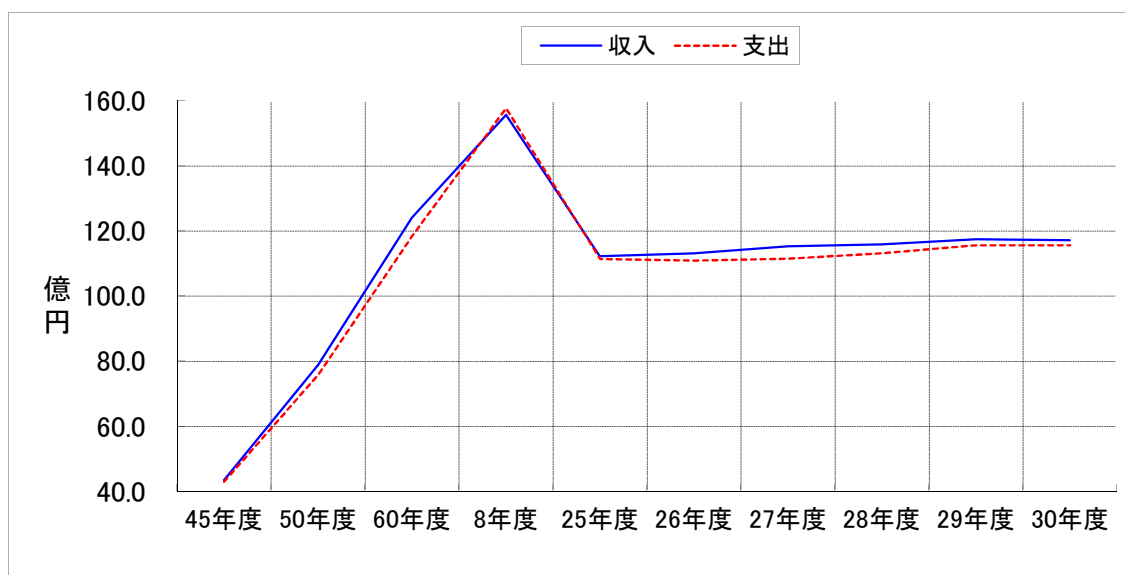
( )は個人タクシーで内数

(注)2. 運輸支局資料による

(注)3. 実働1日1車当たりの数値は患者限定を除く



### (3) 鉄道事業の経営状況



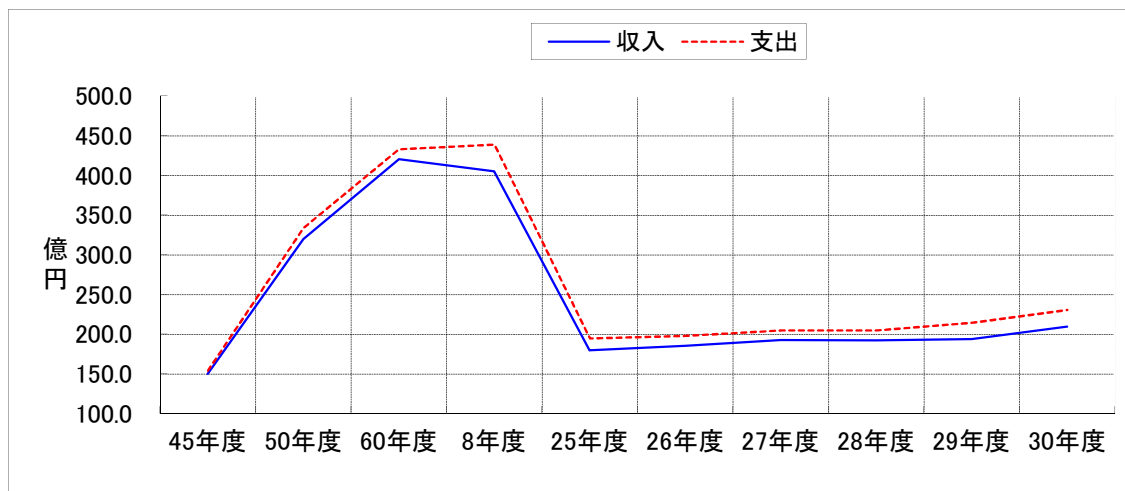
(単位：億円)

	45年度	50年度	60年度	8年度	25年度	26年度	27年度	28年度	29年度	30年度
収入	43.4	78.9	124.1	155.8	112.2	113.1	115.3	115.9	117.4	117.1
支出	43.0	75.8	118.5	157.8	111.5	111.0	111.6	113.2	115.7	115.7

(注) J R 東海を除く民鉄 7 社(45~60年度は 6 社)

### (4) 乗合バス事業の経営状況

#### (イ) 乗合バス事業営業収支の推移



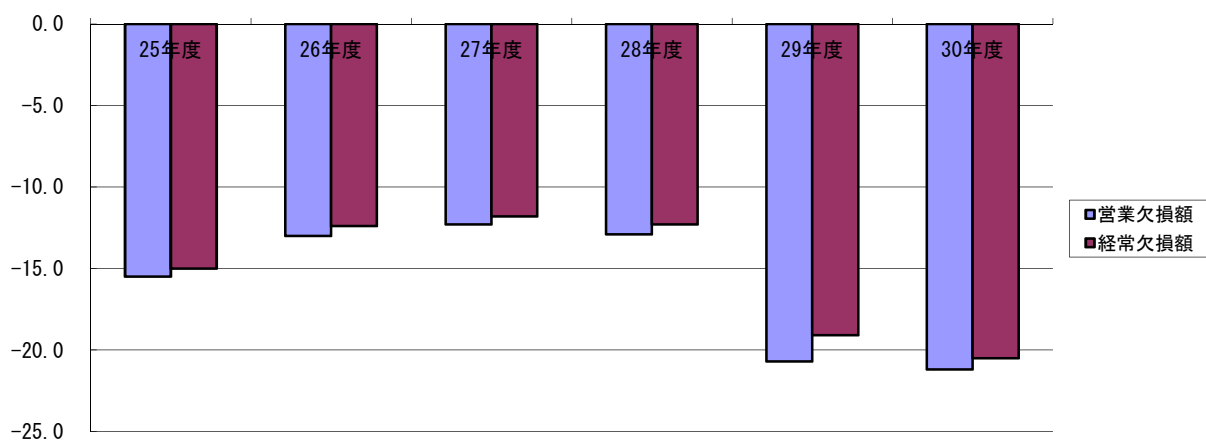
(単位：億円)

	45年度	50年度	60年度	8年度	25年度	26年度	27年度	28年度	29年度	30年度
収入	150.0	320.0	420.3	405.0	179.4	185.1	192.6	191.9	193.7	209.4
支出	154.3	334.0	432.9	439.0	194.9	198.1	205.0	204.9	214.4	230.7

(注) 運輸支局資料による。



(ロ) 乗合バス事業の営業欠損額・経常欠損額の推移



(単位：億円)

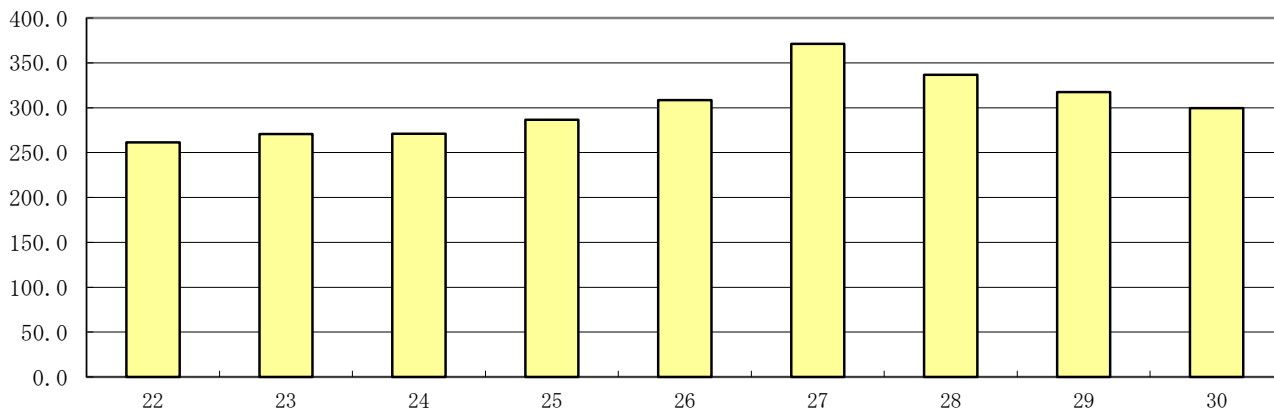
	25年度	26年度	27年度	28年度	29年度	30年度
営業欠損額	-15.5	-13.0	-12.3	-12.9	-20.7	-21.2
経常欠損額	-15.0	-12.4	-11.8	-12.3	-19.1	-20.5

(注) 運輸支局資料による。

(5) 地域公共交通確保維持改善事業補助金交付状況

(百万円)

年 度	21	22	23	24	25	26	27	28	29	30
地域間幹線系統 (旧生活交通)	271	261.5	270.7	270.9	286.7	308.6	371.2	336.8	317.4	299.6



1. 運輸支局調べ。

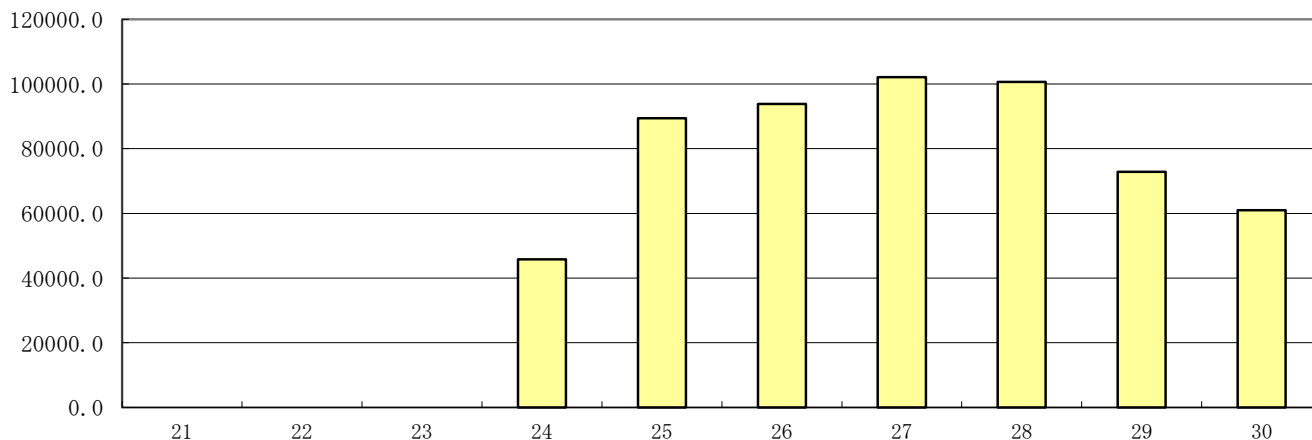
2. 「地域間幹線系統（地域をまたがる幹線バス交通ネットワーク）」に対する

補助の主な要件

- ・複数市町村にまたがる系統であること。（平成13年3月31日時点で判定）
- ・輸送量が15人～150人/日と見込まれること。
- ・1日あたりの計画運行回数が3回以上のもの。
- ・経常赤字が見込まれること。等

(千円)

年 度	21	22	23	24	25	26	27	28	29	30
地域内フィーダー	0.0	0.0	0.0	45,817.0	89,378	93,872	102,130	100,622	72,872	60,935



コミュニティバス運行状況 (静岡県)

令和2年4月1日 現在

作成: 中部運輸局自動車交通部旅客第一課

市町村	愛称名	系統名	事業主体		運行形態			利用時予約要否	車両	運行開始年月日	運行主体	備考		
			市町村等	その他	乗合	自家用有償	路線不定期						区域	交通空白
静岡市	ゆいバス	香木穴・倉沢コース	○	○					○	H17.9.1	信興バス(株)			
		桜野・阿倍コース	○	○					○	H17.9.1	信興バス(株)			
	井川地区自主運行バス		○					○	○	H20.6.1	(株)静鉄タクシー			
	由比・蒲原病院線		○	○					○	R1.10.1	信興バス(株)			
浜北市	浜北コミュニティバス	大平堀谷線	○	○					○	H23.10.1	浜松バス(株)			
		北浜亀玉線	○	○					○	H23.10.1	浜松バス(株)			
		赤佐中瀬線	○	○					○	H23.10.1	浜松バス(株)			
		水窪ふれあいバス	○				○		○	H22.10.1	(有)水窪タクシー			
		佐久間ふれあいバス	○				○		○	H22.10.1	(有)水窪タクシー			
		細江地域バス「みをつくしバス」	銅鐸線	○	○					○	H22.10.1	遠鉄タクシー(株)	H26.10.1運行主体変更	
			かるがも線(右回り・左回り)	○	○					○	H22.10.1	遠鉄タクシー(株)	H26.10.1運行主体変更	
		三ヶ日オレンジふれあいバス	北線	○	○					○	H27.10.1	遠鉄タクシー(株)	H27.10.1運行主体変更	
			南線	○	○					○	H27.10.1	遠鉄タクシー(株)	H27.10.1運行主体変更	
		滝沢「にこにこバス」	滝沢線	○	○					○	H17.4.1	遠鉄タクシー(株)	H26.10.1運行主体変更	
		天竜ふれあいバス		○					○	○	H23.10.1	遠鉄タクシー(株)		
		龍山ふれあいバス		○					○	○	H23.10.1	遠鉄タクシー(株)		
		春野ふれあいバス		○					○	○	H23.10.1	遠鉄タクシー(株)		
		いなさみどりバス		○					○	○	H24.10.1	遠鉄タクシー(株)		
	浜松市自主運行バス	阿多古線	○	○					○	R1.10.1	遠鉄タクシー(株)			
		北遠本線	○	○					○	R1.10.1	(有)水窪タクシー			
沼津市	ピーバス	南北循環	○	○					○	H12.4.1	伊豆箱根バス(株)			
	ミューバス	片浜循環	○	○					○	H12.4.7	富士急シティバス(株)			
		原・平沼循環	○	○					○	H12.8.23	富士急シティバス(株)			
		戸田・西浦地区デマンドタクシー「ふじみgo!」	戸田・江梨線	○		○			○	○	H25.4.1	戸田交通(株)		
		沼津市自主運行バス戸田線	修善寺・戸田線	○	○					○	H11.4.1	(株)新東海バス	※掲載は「みなし乗合路線」にかかる系統に限る	
			伊豆総合高校・戸田線	○	○					○	H11.4.1	(株)新東海バス	※掲載は「みなし乗合路線」にかかる系統に限る	
			戸田・土肥線	○	○					○	H11.4.1	戸田交通(株)	H31.4.1運行主体変更	
			土肥温泉・戸田新田線	○	○					○	H11.4.1	(株)新東海バス	※掲載は「みなし乗合路線」にかかる系統に限る	
		沼津市自主運行バス西浦線	沼津・江梨線	○	○					○	H11.4.1	(株)東海バスオレンジシャトル		
			沼津・大瀬岬線	○	○					○	H11.4.1	(株)東海バスオレンジシャトル		
			沼津・木負線	○	○					○	H11.4.1	(株)東海バスオレンジシャトル		
			沼津・戸田線	○	○					○	H17.4.1	(株)東海バスオレンジシャトル		
	沼津港線		○	○					○	R2.3.18	伊豆箱根バス(株)	※EVバス車両		
三島市	三島市自主運行バス	きたうえ号	○	○					○	H18.4.1	富士急静岡タクシー(株)			
		なかざと北部「ふれあい号」	○	○					○	H20.4.1	伊豆箱根交通(株)			
		三島・玉沢線	○	○					○	H11.4.1	(株)東海バスオレンジシャトル	※掲載は「みなし乗合路線」にかかる系統に限る		
富士宮市	宮バス	中央循環(内回り)	○	○					○	H20.4.1	富士急静岡バス(株)			
		中央循環(外回り)	○	○					○	H20.4.1	富士急静岡バス(株)			
		東南循環(東内・外回り)	○	○					○	H23.10.1	富士急静岡バス(株)			
		東南循環(南内・外回り)	○	○					○	H23.10.1	富士急静岡バス(株)			
		北循環(内・外回り)	○	○					○	H23.10.1	富士急静岡バス(株)			
		香葉台線	○	○					○	H23.4.1	信興バス(株)	H30.4.1運行主体変更		
		稗久保線	○	○					○	H23.4.1	信興バス(株)	H30.4.1運行主体変更		
		芝富線	○	○					○	H23.4.1	信興バス(株)	H30.4.1運行主体変更		
		稲子線	○	○					○	H23.4.1	信興バス(株)	H30.4.1運行主体変更		
		宮タク	山宮エリア	○				○	○	○	H20.4.1	篠原タクシー(株)		
			山本エリア	○				○	○	○	H20.4.1	岳南自動車(株)		
			安居山・南部・上野エリア	○				○	○	○	H20.4.1	ホンダタクシー(株)		
			富士根エリア	○				○	○	○	H22.10.1	富士宮交通(株)		
		北山・北部エリア	○				○	○	○	H22.10.1	(株)須走タクシー			
		内房エリア	○				○	○	○	H25.10.1	芝川タクシー(資)			
伊東市	赤沢デマンド号	伊豆高原・赤沢海岸線	○						○	H28.10.1	伊豆急東海タクシー(株)			
島田市	島田市コミュニティバス	伊久身線(御堂沢系統)	○	○					○	H15.4.1	しずてつジャストライン(株)			
		伊久身線(白井系統)	○	○					○	H21.4.1	しずてつジャストライン(株)			
		川根線	○	○					○					
		相賀線(島田駅～北中学校)	○	○					○	R2.4.1	(株)大鉄アドバンス、島田タクシー(有)	R2.4.1運行主体変更		
		相賀線(北中学校～上相賀)	○					○	○	R2.4.1	-	R2.4.1自家用有償に移行		
		湯日線	○	○					○	H17.4.1	しずてつジャストライン(株)			
		大津線	○	○					○	H17.4.1	しずてつジャストライン(株)			
		田代の郷温泉線(島田地区系統)	○	○					○	H21.4.1	しずてつジャストライン(株)			
		田代の郷温泉線(金谷地区系統)	○	○					○	H21.4.1	しずてつジャストライン(株)			
		島田市コミュニティタクシー	六合南線	○	○					○	H17.4.1	(有)平和タクシー		
			島田駅東線	○	○					○	H21.4.1	島田タクシー(有)、(株)大鉄アドバンス		
		金谷地区バス	金谷循環線	○					○	○	H16.10.1	(株)大鉄アドバンス		
			夢づくり会館線	○					○	○	H16.10.1	(株)大鉄アドバンス		
			大代線	○					○	○	H16.10.1	(株)大鉄アドバンス		
	川根地区バス	笹間渡笹間線(日掛系統)	○					○	○	S60.5.1	武州総合サービス静岡(株)			
		笹間渡笹間線(温泉系統)	○					○	○	H10.7.1	武州総合サービス静岡(株)			
	スクールバス住民混乗	石風呂葛籠線	○					○	○	H8.8.1	武州総合サービス静岡(株)			

コミュニティバス運行状況 (静岡県)

令和2年4月1日 現在

作成: 中部運輸局自動車交通部旅客第一課

市町村	愛称名	系統名	事業主体		運行形態			利用時 予約要否	車両 バス型 タクシー型	運行開始 年月日	運行主体	備考	
			市町村等	その他	乗合	自家用 有償	運行形態						
							路線 定期						区域 交通空白
		市尾塩本線	○				○	○	H8.8.1	武州総合サービス静岡(株)			
		一色上河内線	○				○	○	H8.8.1	武州総合サービス静岡(株)			
		笹間線	○				○	○	H19.4.1	武州総合サービス静岡(株)			
	ゆいたく	湯田地区デマンド型乗合タクシー	○			○		○	H23.7.1	大井タクシー(株)			
富士市	田子浦地区コミュニティバス「しおかぜ」		○	○				○	H20.1.7	石川タクシー富士(株)			
	富士南地区コミュニティバス「みなバス」		○	○				○	H20.10.1	石川タクシー富士(株)			
	岩松北地区コミュニティバス「こうめ」	オレンジコース	○	○				○	H20.10.1	石川タクシー富士(株)			
	ナイトシャトル		○	○				○	H20.1.7	富士急静岡バス(株)			
	モーニングシャトル		○	○				○	H24.6.1	石川タクシー富士(株)			
	吉原・富士駅北地区コミュニティバス「うるおい」		○	○				○	H22.11.1	石川タクシー富士(株)			
	吉永北地区コミュニティバス「なののはな」		○	○				○	H27.4.1	石川タクシー富士(株)			
	吉永北地区デマンドタクシー「なののはな」		○			○		○	H27.4.1	石川タクシー富士(株)			
	神戸地区デマンドタクシー「やまぼうし」		○			○		○	H27.4.1	石川タクシー富士(株)			
	天間地区コミュニティバス「てんまーる」		○	○				○	H29.7.1	鷹岡タクシー(株)	H30.8.1運行主体変更		
	大淵・富士本地区デマンドタクシー「こぶし」		○			○		○	H22.11.1	富士交通(株)			
	原田地区デマンドタクシー「はたる」		○			○		○	H22.12.1	シンフジハイヤー(株)			
	吉永地区デマンドタクシー「かくや」		○			○		○	H22.12.1	シンフジハイヤー(株)			
	丘地区デマンドタクシー「おかたく」		○			○		○	H23.11.1	鷹岡タクシー(株)			
	松野地区デマンドタクシー「おぐるま」		○			○		○	R2.12.2	岳南自動車(株)			
磐田市	磐田市自主運行バス	磐田線Aルート	○	○				○	H22.4.1	秋葉バスサービス(株)			
		磐田線Bルート	○	○				○	H22.4.1	秋葉バスサービス(株)			
	デマンド型乗合タクシー「お助け号」	竜洋地区「竜タク」	○			○		○	H22.11.1	遠鉄タクシー(株)			
		福田地区「ふくタク」	○			○		○	H24.10.1	遠鉄タクシー(株)			
		豊岡地区「ごんタク」	○			○		○	H25.4.1	遠鉄タクシー(株)			
		磐田中央地区	○			○		○	H28.1.5	遠鉄タクシー(株)			
		磐田北部地区	○			○		○	H27.4.1	遠鉄タクシー(株)			
		磐田東部地区	○			○		○	H27.4.1	遠鉄タクシー(株)			
		磐田南部地区	○			○		○	H27.4.1	遠鉄タクシー(株)			
		豊田地区	○			○		○	H27.4.1	遠鉄タクシー(株)			
焼津市	焼津市自主運行バス	焼津循環線	○	○				○	H12.12.1	しずてつジャストライン(株)			
		大井川焼津線	○	○				○	H24.4.1	しずてつジャストライン(株)			
		大井川西部循環線	○	○				○	H24.4.1	しずてつジャストライン(株)			
掛川市	掛川市自主運行バス	東山線	○	○				○	S63.3.31	掛川バスサービス(株)			
		粟本線	○	○				○	S63.3.31	掛川バスサービス(株)			
		居尻線	○	○				○	H2.6.1	掛川バスサービス(株)			
		倉真線	○	○				○	H2.6.1	掛川バスサービス(株)			
		桜木線	○	○				○	H2.6.1	掛川バスサービス(株)			
		満水線	○	○				○	H22.11.1	掛川バスサービス(株)			
	掛川市コミュニティバス	掛川大須賀線	○	○				○	H30.10.1	ジーネット(株)	H30.10.1(市町村運営有償運送→4条運送)		
	市街地循環線	南回り	○	○				○	H15.5.20	掛川バスサービス(株)			
		北回り	○	○				○	H15.5.20	ジーネット(株)			
	ふれあいタクシー	曾我地区、大須賀地区	○			○		○	H25.4.1	掛川タクシー(株)	H29.1.31運行主体変更		
		和田岡地区、大須賀地区	○			○		○	H25.4.1	掛川タクシー(株)			
藤枝市	藤枝市自主運行バス	西焼津駅水守線	○	○				○	H22.4.1	しずてつジャストライン(株)			
		藤枝駅善左衛門線(西ルート)	○	○				○	H19.4.1	しずてつジャストライン(株)			
		藤枝駅善左衛門線(東ルート)	○	○				○	H19.4.1	しずてつジャストライン(株)			
	藤枝駅ゆらく線		○	○				○	H21.4.1	吉田観光(株)			
	富士山静岡空港アクセスバス		○	○				○	H27.6.21	しずてつジャストライン(株)			
	瀬つらぎ	大久保上滝沢線	○			○		○	H19.4.1	-			
	りゅうせい	朝比奈線	○			○		○	H19.4.1	-			
	藤枝市デマンドタクシー	清里・中藪田地区等	○			○		○	H26.4.1	志太交通(株)			
	※運行主体は毎月が変わる	清里・中藪田地区等	○			○		○	H26.4.1	静鉄タクシー(株)			
		藤枝駅広幡線(バス停型)	○			○		○	H27.4.1	静鉄タクシー(株)	H28.4.1「藤枝駅水守線」から名称変更		
		藤枝駅広幡線(バス停型)	○			○		○	H27.4.1	キングタクシー静岡(株)	H28.4.1「藤枝駅水守線」から名称変更		
		藤枝駅広幡線(バス停型)	○			○		○	H27.4.1	志太交通(株)	H28.4.1「藤枝駅水守線」から名称変更		
		藤枝駅光洋台線(バス停型)	○			○		○	H28.4.1	静鉄タクシー(株)			
		藤枝駅光洋台線(バス停型)	○			○		○	H28.4.1	志太交通(株)			
袋井市	袋井市自主運行バス	三川・今井・袋井駅線	○			○		○	H23.7.1	-	H31.4.1自家用有償に移行		
		宇刈・袋井東・袋井駅線	○			○		○	H23.7.1	-	H31.4.1自家用有償に移行		
		浅羽・田原・袋井駅線	○			○		○	H23.7.1	-	H31.4.1自家用有償に移行		
		大野・笠原・袋井駅線	○			○		○	H23.7.1	-	H31.4.1自家用有償に移行		
		山梨・中東遠総合医療センター線	○			○		○	H25.5.1	遠鉄タクシー(株)	H31.4.1運行主体変更		
		浅羽・中東遠総合医療センター線	○			○		○	H25.5.1	遠鉄タクシー(株)	H31.4.1運行主体変更		
		袋井駅・中東遠総合医療センター線	○	○				○	H25.5.1	秋葉バスサービス(株)			
	デマンド型乗合タクシー	浅羽南地区	○			○		○	H28.10.1	遠鉄タクシー(株)			
		宇刈地区	○			○		○	H28.10.1	遠鉄タクシー(株)			
		法多線	○			○		○	H31.4.1	遠鉄タクシー(株)	H31.4.1運行主体変更		
下田市	下田市自主運行バス(廃止代替)	下田駅・賀茂逆川線	○	○				○	H11.4.1	(株)南伊豆東海バス	※掲載は「みなし乗合路線」にかかる系統に限る		
		田牛線	○	○				○	H11.4.1	(株)南伊豆東海バス	※掲載は「みなし乗合路線」にかかる系統に限る		

コミュニティバス運行状況 (静岡県)

令和2年4月1日 現在

作成: 中部運輸局自動車交通部旅客第一課

市町村	愛称名	系統名	事業主体		運行形態			利用時予約要否	車両 バス型 タクシー型	運行開始年月日	運行主体	備考		
			市町村等	その他	乗合	自家用有償	路線定期						区域	交通空白
裾野市	すその一	裾野・岩波線	○	○					○	H20.11.1	富士急シティバス(株)	H31.4.1再編		
		裾野・富岡線	○	○					○	H20.11.1	富士急シティバス(株)	H31.4.1再編		
		青葉台・長泉なめり線	○	○						○	H20.11.1	富士急シティバス(株)	H31.4.1再編	
		自主運行バス	岩波駅循環線	○	○					○	H17.4.6	富士急シティバス(株)	※掲載は「みなし乗合路線」にかかる系統に限る	
		青葉台線	○	○						○	H20.11.1	富士急シティバス(株)		
湖西市	コーちゃんバス	白須賀鷺津線	○	○					○	H25.4.1	浜松バス(株)	H27.4.1運行主体変更		
		白須賀岡崎線	○	○					○	H25.4.1	浜松バス(株)	H27.4.1運行主体変更		
		岡崎循環線	○	○						○	H25.4.1	浜松バス(株)	H27.4.1運行主体変更	
		岡崎鷺津線	○	○						○	H25.4.1	浜松バス(株)		
		知波田鷺津線	○	○						○	H25.4.1	浜松バス(株)		
		白須賀新居鷺津線	○	○						○	H26.6.2	浜松バス(株)		
		入出新所鷺津線	○	○						○	H26.10.1	浜松バス(株)	H30.4.1運行主体、名称変更	
		デマンド型タクシー	白須賀地区	○			○			○	H30.3.1	遠鉄タクシー(株)		
		知波田地区	○			○				○	R1.11.1	遠鉄タクシー(株)		
伊豆市	伊豆市自主運行バス	柿木線	○	○					○	H11.4.1	(株)新東海バス	※掲載は「みなし乗合路線」にかかる系統に限る		
		持越温泉線	○	○					○	H11.4.1	(株)新東海バス	※掲載は「みなし乗合路線」にかかる系統に限る		
		湯舟口線	○	○						○	H11.4.1	(株)新東海バス	※掲載は「みなし乗合路線」にかかる系統に限る	
		上大沢線	○	○						○	H11.4.1	(株)新東海バス	※掲載は「みなし乗合路線」にかかる系統に限る	
		中伊豆病院線	○	○						○	H11.4.1	(株)新東海バス	※掲載は「みなし乗合路線」にかかる系統に限る	
		冷川線	○	○						○	H11.4.1	(株)新東海バス	※掲載は「みなし乗合路線」にかかる系統に限る	
		沢口線	○	○						○	H11.4.1	(株)新東海バス	※掲載は「みなし乗合路線」にかかる系統に限る	
		修善寺・桐山系統	○	○						○	H11.4.1	(株)新東海バス	※掲載は「みなし乗合路線」にかかる系統に限る	
御前崎市	御前崎市自主運行バス	相良浜岡線	○	○					○	H20.4.1	しずてつジャストライン(株)	牧之原市と共同運行		
		相良御前崎線	○	○					○	H20.4.1	しずてつジャストライン(株)	牧之原市と共同運行		
		御前崎市内線	○	○						○	H20.4.1	しずてつジャストライン(株)		
菊川市	菊川市コミュニティバス	西方コース	○						○	R2.4.1	-			
		沢水加コース	○						○	R2.4.1	-			
		倉沢・富田コース	○							○	H19.4.1	-		
		菊川東循環コース	○							○	H19.4.1	-		
		菊川西循環コース	○							○	H19.4.1	-		
		丹野・嶺田コース	○							○	H19.4.1	-		
		三沢・河東コース	○							○	H19.4.1	-		
菊川市自主運行バス	萩間線	○	○						○	H13.4.1	しずてつジャストライン(株)	島田市、牧之原市と共同運行		
伊豆の国市	伊豆の国市自主運行バス	宗光寺線	○	○					○	H11.4.1	(株)新東海バス	※掲載は「みなし乗合路線」にかかる系統に限る		
		修善寺・亀石峠系統	○	○					○	H11.4.1	(株)新東海バス	※掲載は「みなし乗合路線」にかかる系統に限る		
		韭山循環線	○	○						○	H11.4.1	伊豆箱根バス(株)	H30.4.1運行主体変更	
		観光周遊型韭山反射炉循環バス 星の花号	○			○				○	H27.11.21	伊豆箱根バス(株)		
星和立花台線	○							○	H28.5.30	伊豆箱根交通(株)				
牧之原市	牧之原市自主運行バス	勝間田線	○	○					○	H13.4.1	しずてつジャストライン(株)	島田市と共同運行		
		萩間線	○	○					○	H13.4.1	しずてつジャストライン(株)	島田市、菊川市と共同運行		
		相良浜岡線	○	○						○	H20.4.1	しずてつジャストライン(株)	御前崎市と共同運行	
		相良御前崎線	○	○						○	H20.4.1	しずてつジャストライン(株)	御前崎市と共同運行	
		鬼女・菅山線	○	○						○	R2.4.1	-		
東伊豆町	東伊豆町自主運行バス	大川・アスト線	○	○					○	H11.4.1	(株)南伊豆東海バス	※掲載は「みなし乗合路線」にかかる系統に限る		
		河津町自主運行バス	稲取高校上線	○	○					○	H11.4.1	(株)南伊豆東海バス	※掲載は「みなし乗合路線」にかかる系統に限る	
河津町	河津町自主運行バス	入谷中村線	○	○					○	H11.4.1	(株)南伊豆東海バス	※掲載は「みなし乗合路線」にかかる系統に限る		
		河津七滝線	○	○					○	H11.4.1	(株)南伊豆東海バス	※掲載は「みなし乗合路線」にかかる系統に限る		
		縄地線	○	○						○	H11.4.1	(株)南伊豆東海バス	※掲載は「みなし乗合路線」にかかる系統に限る	
		河津町営バス逆川線	逆川河津線	○						○	H18.4.1	-		
		逆川西小線	○							○	H18.4.1	-		
南伊豆町	南伊豆町自主運行バス事業	下田駅・天神原系統	○	○					○	H11.4.1	(株)南伊豆東海バス	※掲載は「みなし乗合路線」にかかる系統に限る		
		下田駅・石廊崎・伊浜系統	○	○					○	H11.4.1	(株)南伊豆東海バス	※掲載は「みなし乗合路線」にかかる系統に限る		
		下田駅・中木系統	○	○						○	H11.4.1	(株)南伊豆東海バス	※掲載は「みなし乗合路線」にかかる系統に限る	
		下賀茂・雲見入谷系統	○	○						○	H11.4.1	(株)南伊豆東海バス	※掲載は「みなし乗合路線」にかかる系統に限る	
松崎町	松崎町自主運行バス	松崎八木山線	○	○					○	H11.4.1	(株)西伊豆東海バス	※掲載は「みなし乗合路線」にかかる系統に限る		
		松崎池代線	○	○					○	H11.4.1	(株)西伊豆東海バス	※掲載は「みなし乗合路線」にかかる系統に限る		
		松崎雲見入谷線	○	○						○	H11.4.1	(株)西伊豆東海バス	※掲載は「みなし乗合路線」にかかる系統に限る	
		松崎小杉原線	○	○						○	H22.4.1	(株)西伊豆東海バス		
西伊豆町	西伊豆町自主運行バス	松崎・白川・宮ヶ原線	○	○					○	H11.4.1	(株)西伊豆東海バス	※掲載は「みなし乗合路線」にかかる系統に限る		
		清水町内循環バス	○	○						○	H15.4.21	(株)東海バスオレンジシャトル		
長泉町	長泉・清水循環バス	○	○						○	H18.4.1	富士急シティバス(株)、伊豆箱根バス(株)、南東海バスオレンジシャトル			
		デマンド型乗合タクシー「ももタク」	○			○				○	R2.4.1	三島合同タクシー(株)		
川根本町	せせらぎ号	小井平・久野脇線	○						○	H9.8.1	(株)大鉄アドバンス			
		小井平・役場線	○						○	H9.8.1	(株)大鉄アドバンス			
		やませみ号	役場・久野脇線	○						○	H15.9.1	(株)大鉄アドバンス		
		下泉・原山線	○						○	H15.9.1	(株)大鉄アドバンス			
		おでかけ号デマンド	北部路線	○						○	H21.4.1	(株)大鉄アドバンス		
南部路線	○							○	H23.4.1	(株)大鉄アドバンス				
森町	森町営バス	大河内線	○					○	H20.4.1	特定非営利活動法人やまゆり三倉				

コミュニティバス運行状況 (静岡県)

令和2年4月1日 現在

作成: 中部運輸局自動車交通部旅客第一課

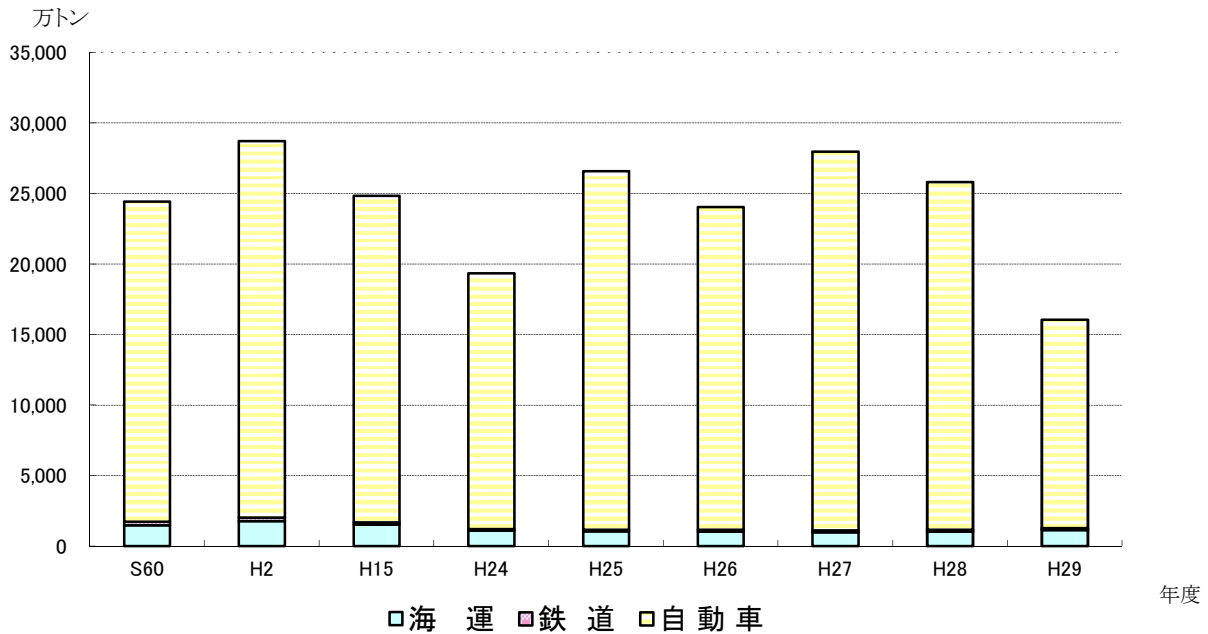
市町村	愛称名	系統名	事業主体		運行形態			利用時 予約要否	車両 タイプ	運行開始 年月日	運行主体	備考		
			市町村等	その他	乗合	自家用 有償	交通空白						市町村	タクシー型
		吉川線Aルート	○					○	○	H20.4.1	(株)アマガタ			
		吉川線Bルート	○					○	○	H20.4.1	(株)アマガタ			
		吉川線Cルート	○					○	○	H20.4.1	(株)アマガタ			
		磐田線Aルート	○					○	○	H20.4.1	秋葉バスサービス(株)			
		磐田線Bルート	○					○	○	H20.4.1	秋葉バスサービス(株)			
小山町	小山町コミュニティバス	須走ルート	○	○					○	H26.10.1	富士急行(株)	R2.4.1 系統名変更		
		足柄ルート	○	○					○	H26.10.1	富士急行(株)	R2.4.1 系統名変更		
		明倫ルート	○	○					○	R2.4.1	富士急行(株)			
	小山町デマンドバス		○			○			○	R2.4.1	富士急行(株)			

【備考】  
 本ファイルにおいては、以下の3つに掲げる項目のいずれかに該当するものを「コミュニティバス」として分類することとした  
 ・道路運送法(以下、「法」)における地域公共交通会議において協議された乗合事業(法第3条第1項第1号イ)の路線であって、協議運賃(法第9条第4項)を適用するものとして届出られたもの  
 ・市町村長からの依頼により、平成18年改正以前の法第21条乗合許可を経たみなし乗合事業の路線として運行されているもの  
 ・自家用有償旅客運送(法第78条第1項第2号)による市町村運営有償運送において、交通空白輸送を行っているもの

「事業主体・市町村等」の項目: 市町村及び市町村長が主宰する協議会等が事業主体であるもの  
 「事業主体・その他」の項目: 市町村等以外が事業主体であるもの  
 「運行形態・乗合」の項目: それぞれの運行形態については、法施行規則第3条の3の規定により分類  
 「車両」の項目: 乗車定員11人以上を「バス型」、11人未満を「タクシー型」に分類  
 「運行開始年月日」の項目: 系統ごとの運行開始年月日 但し、大幅な系統の再編があった場合については再編年月日を記載  
 「運行主体」の項目: 事業主体からの委託等により運行する乗合事業の許可(法第4条)事業者 但し、市町村運営有償運送においては当該市町村が運行主体であることから記載を省略

## 2. 貨物輸送

### (1) 総貨物輸送量の推移(県内)



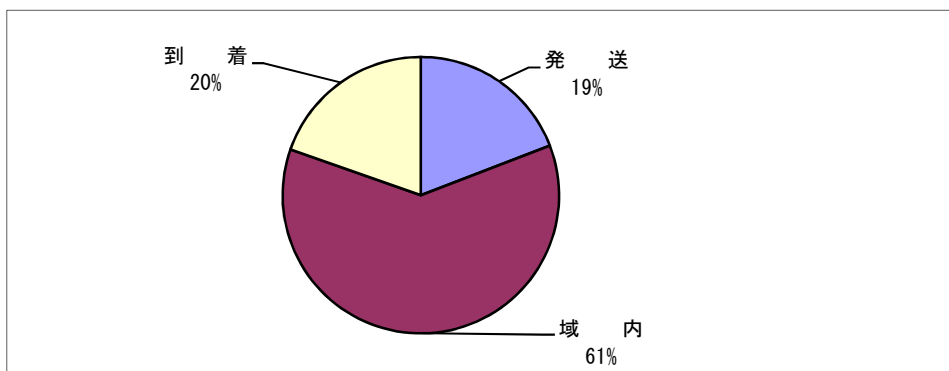
(万トン)

年度	S60	H2	H15	H24	H25	H26	H27	H28	H29
海 運	1,481	1,767	1,528	1,087	1,042	1,028	985	1,035	1,144
鉄 道	255	261	151	126	132	129	134	132	133
自 動 車	22,683	26,687	23,163	18,137	25,402	22,869	26,844	24,636	14,766
計	24,419	28,715	24,842	19,350	26,576	24,026	27,963	25,803	16,043

(注) 貨物地域流動調査による

### (2) 発着別貨物流動

#### ①平成29年度発着別貨物流動 (域内外流動)



	流動量(万トン)	構成比(%)
発 送	2,830	19.2%
域 内	9,036	61.2%
到 着	2,898	19.6%

(注) 1. 貨物地域流動調査による

(注) 2. 貨物は海運、鉄道、自動車の総数

## ②平成29年度発着別貨物流動(県内域から方面別)

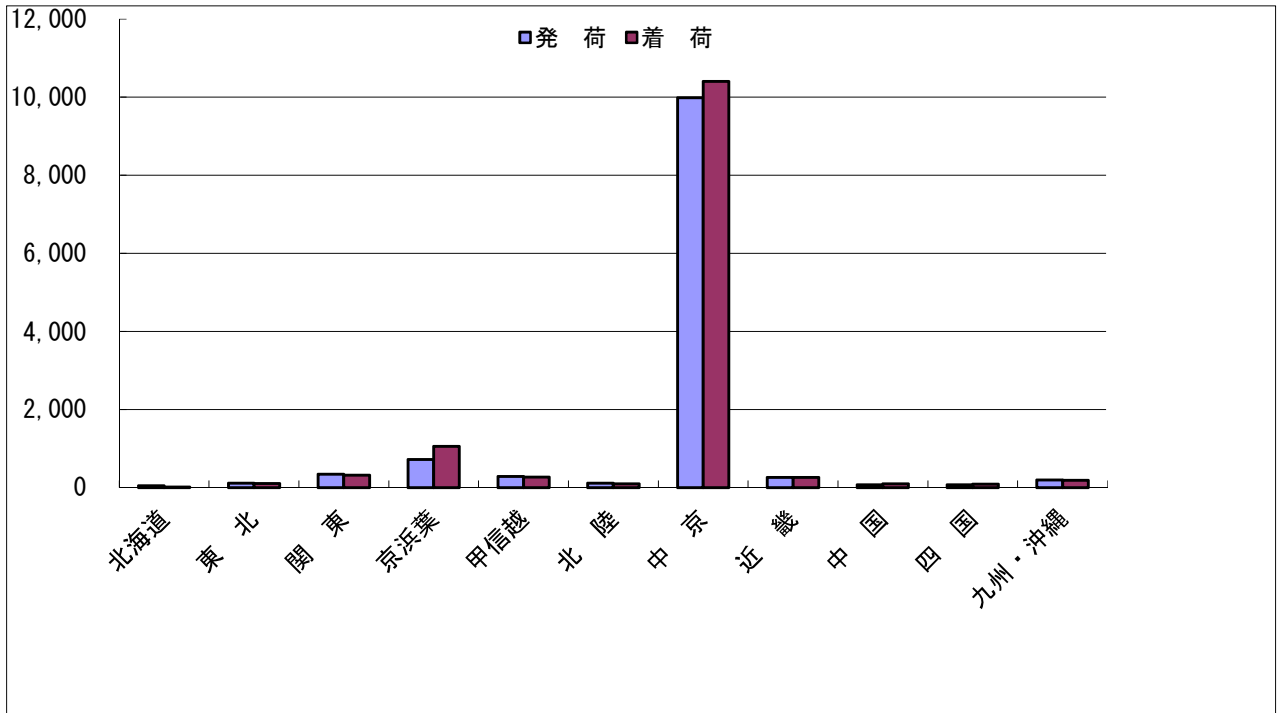
新潟山梨長野 富山石川福井 愛知岐阜三重静岡

(万トン)

	全 国	北海道	東 北	関 東	京浜葉	甲信越	北 陸	中 京	近 畿	中 国	四 国	九州・沖縄
発 荷	12,219	49	111	347	720	287	112	9,987	261	73	75	197
着 荷	12,894	14	108	321	1,055	270	94	10,405	258	96	87	186
計	25,113	63	219	668	1,775	557	206	20,392	519	169	162	383

(注) 1. 貨物地域流動調査による

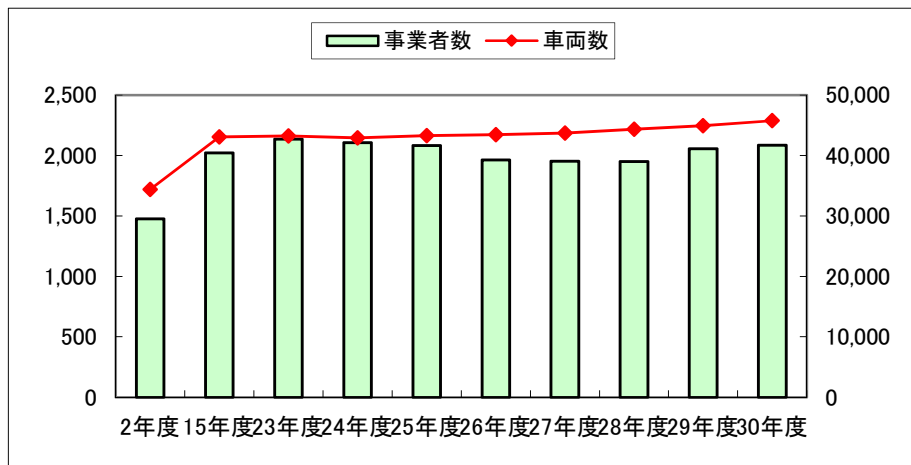
(注) 2. 貨物は海運、鉄道、自動車の総数



## (3) 貨物自動車運送事業者数及び車両数の推移

年度	2年度	15年度	23年度	24年度	25年度	26年度	27年度	28年度	29年度	30年度
事業者数	1,475	2,021	2,135	2,107	2,082	1,963	1,952	1,950	2,057	2,086
車両数	34,388	43,101	43,253	42,915	43,294	43,429	43,687	44,356	44,930	45,754

(注) 運輸支局資料による





### 3. 自家用自動車

#### (1) レンタカー事業者数及び車両数

##### 乗用車

年 度	事業者数	車両数
7	129	3,564
12	116	3,992
17	131	5,668
26	390	9,124
27	421	9,823
28	485	10,917
29	495	10,859
30	547	12,150

##### トラック

年 度	事業者数	車両数
7	137	5,293
12	121	6,553
17	124	8,447
26	184	9,361
27	193	9,833
28	204	9,890
29	211	9,914
30	216	10,448

##### マイクロバス(乗車定員11~29人)

年 度	事業者数	車両数
7	99	438
12	74	299
17	73	248
26	58	204
27	58	206
28	56	208
29	63	207
30	55	198

##### 特殊車

年 度	事業者数	車両数
7	19	68
12	27	196
17	28	538
26	50	1,344
27	54	1,477
28	66	1,597
29	75	1,618
30	78	1,752

##### 二輪

年 度	事業者数	車両数
7		
12	1	2
17	4	15
26	22	183
27	22	187
28	24	190
29	30	189
30	28	215

##### 合計

年 度	事業者数	車両数
7		
12	160	11,033
17	193	14,916
26	478	20,216
27	505	21,526
28	580	22,802
29	591	22,787
30	646	24,763

(注) 運輸支局資料による

#### 4. 輸送の安全

##### (1) 重大事故件数の推移

###### (イ) 業態別

業 態		年 度										
		21	22	23	24	25	26	27	28	29	30	
バス	乗合	件数	26	32	32	42	46	32	41	36	45	47
	貸切	件数	4	9	14	13	8	16	5	18	10	13
	小計			30	41	46	55	54	48	46	54	55
タクシー		件数	18	11	10	13	11	18	16	15	15	11
トラック		件数	48	67	88	57	58	66	56	70	70	65
合 計			96	119	144	125	123	132	118	139	140	136

(注) 自動車事故報告規則第3条(報告書の提出)の規定による報告件数。

###### (ロ) 事故の種類別

事故の種類		年 度									
		21	22	23	24	25	26	27	28	29	30
転 覆		5	8	12	5	2	1	7	4	11	9
転 落		0	1	1	2	3	1	9	4	1	2
路外逸脱		0	0	0	0	0	0	0	0	0	0
火 災		5	6	8	4	0	8	5	8	3	6
踏 切		0	1	0	0	0	0	0	1	0	0
衝 突		22	41	55	31	38	39	28	32	32	36
車 内		10	4	9	14	14	14	14	8	11	8
死 傷		34	22	25	26	22	27	17	25	16	19
そ の 他		20	36	35	43	44	42	38	61	69	56
合 計		96	119	145	125	123	132	118	143	143	136

(注) 自動車事故報告規則第3条(報告書の提出)の規定による報告件数。  
事故の種類は発生第一のもの

## (2) 運行管理者・整備管理者選任状況

### (イ) 運行管理者選任状況

年度 \ 業態	バス	タクシー	トラック	計
22	619	509	4,441	5,569
23	646	531	4,575	5,752
24	649	499	4,558	5,706
25	669	458	4,303	5,430
26	676	437	4,360	5,473
27	692	448	4,418	5,558
28	734	418	4,414	5,566
29	864	439	4,517	5,820
30	884	416	4,593	5,893

(注)道路運送法第23条及び貨物自動車運送事業法第18条の規定による選任者数。

### (ロ) 整備管理者選任状況

年度 \ 業態	バス	タクシー	トラック	自家用他	計
22	180	301	2,753	1,321	4,555
23	186	303	2,773	1,324	4,586
24	190	306	2,821	1,324	4,641
25	195	218	2,243	1,254	3,910
26	179	229	2,374	1,274	4,056
27	226	196	2,719	1,321	4,462
28	234	198	2,689	1,343	4,464
29	261	198	2,689	1,352	4,500
30	266	202	2,745	1,392	4,605

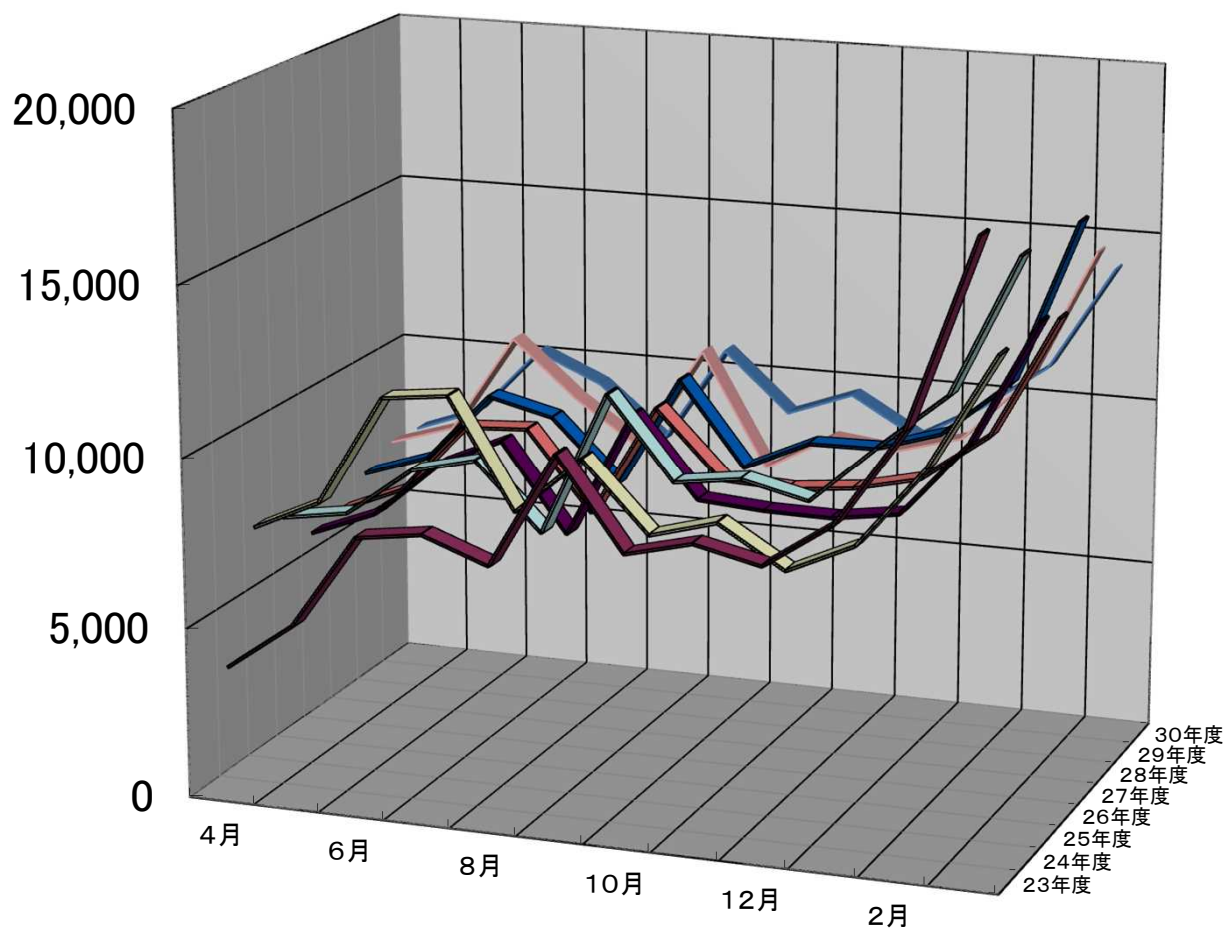
(注)道路運送車両法第50条の規定による選任者数。

5.自動車の登録

(1)県内保有車両数年度別推移

車種別		年 度		55	60	2	7	23	24	25	26	27	28	29	30
		自家用	営業用	計	自家用	営業用	計	自家用	営業用	計	自家用	営業用	計	自家用	営業用
貨物車	普通車	自家用	35,438	37,908	52,596	62,021	50,709	49,758	49,339	48,966	48,583	48,270	47,967	48,486	
		営業用	16,180	18,919	27,647	31,865	30,782	30,543	34,123	34,190	34,549	35,179	35,752	36,337	
		計	51,618	56,827	80,243	93,886	81,491	80,301	83,462	83,156	83,132	83,449	83,719	84,823	
	小型車	四輪	自家用	256,289	241,148	240,474	228,848	144,379	140,447	136,868	134,040	131,445	129,981	128,501	127,435
			営業用	1,277	1,491	1,540	1,452	1,746	1,702	1,684	1,678	1,654	1,647	1,668	1,680
			計	257,566	242,639	242,014	230,300	146,125	142,149	138,552	135,718	133,099	131,628	130,169	129,115
		三輪	自家用	386	129	69	41	30	32	28	25	23	23	23	20
			営業用	10	2	0	0	0	0	0	0	0	0	0	0
			計	396	131	69	41	30	32	28	25	23	23	23	20
	計		309,580	299,597	322,326	324,227	227,646	222,482	222,042	218,899	216,254	215,100	213,911	213,958	
指数		100	97	104	105	74	72	72	71	70	69	69	69		
乗合	普通車 及 小型車	自家用	4,116	4,295	4,583	4,433	3,573	3,532	3,444	3,449	3,483	3,477	3,485	3,483	
		営業用	3,114	3,094	3,160	2,971	3,084	3,083	3,061	3,054	3,059	3,080	3,009	2,952	
		計	7,230	7,389	7,743	7,404	6,657	6,615	6,505	6,503	6,542	6,557	6,494	6,435	
指数		100	102	107	102	92	91	90	90	90	91	90	89		
乗用	普通車	自家用	11,744	17,059	58,559	281,847	579,301	585,290	593,388	595,645	604,291	617,971	631,444	643,509	
		営業用	11	12	83	110	275	353	383	407	432	479	473	455	
		計	11,755	17,071	58,642	281,957	579,576	585,643	593,771	596,052	604,723	618,450	631,917	643,964	
	小型車	自家用	741,866	877,263	1,056,275	1,049,866	798,741	785,240	767,653	751,047	735,575	724,976	711,302	694,754	
		営業用	6,128	6,133	6,193	6,063	5,096	4,933	4,831	4,740	4,656	4,511	4,439	4,396	
		計	747,994	883,396	1,062,468	1,055,929	803,837	790,173	772,484	755,787	740,231	729,487	715,741	699,150	
	計		759,749	900,467	1,121,110	1,337,886	1,383,413	1,375,816	1,366,255	1,351,839	1,344,954	1,347,937	1,347,658	1,343,114	
指数		100	119	148	176	182	181	180	178	177	177	177	177		
特種用途車及び特殊車	自家用	自家用	16,735	19,780	26,470	33,811	35,034	34,964	34,690	34,332	34,280	34,333	34,246	34,450	
		営業用	1,968	2,574	3,853	5,203	7,733	7,755	7,763	7,849	7,911	8,027	8,156	8,195	
		計	18,703	22,354	30,323	39,014	42,767	42,719	42,453	42,181	42,191	42,360	42,402	42,645	
	指数		100	120	162	209	229	228	227	226	226	226	227	228	
小型二輪車計		17,811	34,164	32,695	41,399	55,982	56,553	57,283	57,648	57,873	58,303	58,849	59,675		
指数		100	192	184	232	314	318	322	324	325	327	330	335		
軽自動車計		264,966	442,903	603,997	689,878	1,104,639	1,127,691	1,156,572	1,182,554	1,196,306	1,203,935	1,214,078	1,228,011		
指数		100	167	228	260	417	426	436	446	451	454	458	463		
合計		1,378,039	1,706,874	2,118,194	2,439,808	2,821,104	2,831,876	2,851,110	2,859,624	2,864,120	2,874,192	2,883,392	2,893,838		
指数		100	124	154	177	205	206	207	208	208	209	209	210		

## (2) 月別新車登録台数の推移(静岡県)



	4月	5月	6月	7月	8月	9月	10月	11月	12月	1月	2月	3月
■23年度	3,802	5,209	8,006	8,285	7,575	10,975	8,313	8,802	8,362	9,695	12,544	18,032
□24年度	7,404	8,315	11,585	11,816	8,614	10,339	8,320	8,868	7,685	8,592	10,975	14,341
□25年度	7,175	7,487	8,952	9,433	7,471	11,735	9,344	9,622	9,172	10,923	12,549	16,644
■26年度	6,173	6,938	8,633	9,508	6,908	10,652	8,316	8,177	8,152	8,451	10,681	14,353
□27年度	6,343	7,163	9,265	9,385	7,025	10,373	8,396	8,311	8,519	8,973	10,404	14,004
■28年度	6,990	7,653	9,729	9,264	7,368	10,743	8,265	9,169	9,201	9,819	11,468	16,359
■29年度	7,481	8,091	11,020	9,352	8,031	11,133	7,754	8,852	8,630	9,188	11,181	15,070
■30年度	7,417	8,129	10,184	9,344	7,747	10,707	8,954	9,680	8,566	9,633	11,027	14,121

## (3) 県内市町村別自動車保有車両数

【 静岡ナンバー:水色 沼津ナンバー:黄色 富士山ナンバー:緑色 伊豆ナンバー:オレンジ 浜松ナンバー:白 】

平成31年3月末現在

No.1

市町村名	業態	トラック			バス			乗用			特種(殊)				登録自動車計	小型二輪	検査自動車計	軽自動車	合計	
		普通	小型	被けん引	計	普通	小型	計	普通	小型	計	普通種	小型種	大型特殊						計
静岡市	自家用	7,968	27,263	56	35,287	111	383	494	112,308	121,920	234,228	4,598	567	1,335	6,500	276,509	9,586	286,095	166,200	464,457
	営業用	5,565	326	1,687	7,578	502	130	632	132	1,089	1,221	1,467	98	8	1,573	11,004	0	11,004	1,158	
	計	13,533	27,589	1,743	42,865	613	513	1,126	112,440	123,009	235,449	6,065	665	1,343	8,073	287,513	9,586	297,099	167,358	
浜松市	自家用	10,166	28,424	63	38,653	136	565	701	144,223	158,148	302,371	4,968	733	1,653	7,354	349,079	13,969	363,048	246,884	621,517
	営業用	6,344	343	333	7,020	506	94	600	50	887	937	1,291	98	0	1,389	9,946	1	9,947	1,638	
	計	16,510	28,767	396	45,673	642	659	1,301	144,273	159,035	303,308	6,259	831	1,653	8,743	359,025	13,970	372,995	248,522	
沼津市	自家用	2,574	7,983	20	10,577	24	157	181	34,601	37,699	72,300	1,438	227	228	1,893	84,951	2,734	87,685	54,411	145,764
	営業用	1,763	121	101	1,985	228	45	273	19	285	304	584	62	0	646	3,208	0	3,208	460	
	計	4,337	8,104	121	12,562	252	202	454	34,620	37,984	72,604	2,022	289	228	2,539	88,159	2,734	90,893	54,871	
熱海市	自家用	202	706	0	908	5	57	62	4,388	4,900	9,288	198	67	24	289	10,547	418	10,965	7,992	19,470
	営業用	47	29	0	76	47	10	57	16	229	245	72	6	0	78	456	0	456	57	
	計	249	735	0	984	52	67	119	4,404	5,129	9,533	270	73	24	367	11,003	418	11,421	8,049	
三島市	自家用	1,012	2,972	5	3,989	13	50	63	18,452	20,922	39,374	520	77	84	681	44,107	1,368	45,475	27,277	74,102
	営業用	542	44	50	636	122	14	136	27	165	192	173	2	0	175	1,139	0	1,139	211	
	計	1,554	3,016	55	4,625	135	64	199	18,479	21,087	39,566	693	79	84	856	45,246	1,368	46,614	27,488	
富士宮市	自家用	2,070	4,079	18	6,167	24	103	127	24,564	25,211	49,775	794	173	136	1,103	57,172	2,439	59,611	46,484	107,478
	営業用	742	29	57	828	53	21	74	24	98	122	187	7	0	194	1,218	0	1,218	165	
	計	2,812	4,108	75	6,995	77	124	201	24,588	25,309	49,897	981	180	136	1,297	58,390	2,439	60,829	46,649	
伊東市	自家用	678	1,662	4	2,344	2	81	83	9,313	11,952	21,265	484	60	83	627	24,319	665	24,984	21,823	47,408
	営業用	186	20	14	220	43	4	47	17	143	160	55	3	0	58	485	0	485	116	
	計	864	1,682	18	2,564	45	85	130	9,330	12,095	21,425	539	63	83	685	24,804	665	25,469	21,939	
島田市	自家用	1,398	3,963	7	5,368	24	64	88	15,779	17,598	33,377	609	113	195	917	39,750	1,809	41,559	36,543	79,407
	営業用	771	37	80	888	17	15	32	18	90	108	160	8	0	168	1,196	0	1,196	109	
	計	2,169	4,000	87	6,256	41	79	120	15,797	17,688	33,485	769	121	195	1,085	40,946	1,809	42,755	36,652	
富士市	自家用	3,994	8,990	26	13,010	26	160	186	48,553	49,522	98,075	1,698	240	511	2,449	113,720	4,191	117,911	79,303	204,203
	営業用	4,462	133	405	5,000	127	58	185	32	333	365	970	13	3	986	6,536	0	6,536	453	
	計	8,456	9,123	431	18,010	153	218	371	48,585	49,855	98,440	2,668	253	514	3,435	120,256	4,191	124,447	79,756	
磐田市	自家用	2,422	5,047	26	7,495	30	130	160	30,974	32,776	63,750	1,011	131	284	1,426	72,831	3,885	76,716	58,899	138,333
	営業用	1,710	69	190	1,969	86	5	91	11	86	97	263	11	0	274	2,431	0	2,431	287	
	計	4,132	5,116	216	9,464	116	135	251	30,985	32,862	63,847	1,274	142	284	1,700	75,262	3,885	79,147	59,186	
焼津市	自家用	1,797	4,180	11	5,988	16	70	86	23,356	24,499	47,855	903	166	280	1,349	55,278	2,092	57,370	44,584	105,041
	営業用	1,642	76	252	1,970	63	19	82	9	136	145	685	3	5	693	2,890	0	2,890	197	
	計	3,439	4,256	263	7,958	79	89	168	23,365	24,635	48,000	1,588	169	285	2,042	58,168	2,092	60,260	44,781	
藤枝市	自家用	1,810	4,461	9	6,280	21	83	104	24,147	26,145	50,292	825	130	307	1,262	57,938	2,227	60,165	45,774	107,956
	営業用	1,082	59	22	1,163	65	11	76	8	150	158	418	26	2	446	1,843	0	1,843	174	
	計	2,892	4,520	31	7,443	86	94	180	24,155	26,295	50,450	1,243	156	309	1,708	59,781	2,227	62,008	45,948	
掛川市	自家用	1,595	4,245	39	5,879	16	154	170	21,502	22,732	44,234	697	134	202	1,033	51,316	2,282	53,598	44,568	99,615
	営業用	954	47	24	1,025	56	28	84	10	72	82	100	0	0	100	1,291	0	1,291	158	
	計	2,549	4,292	63	6,904	72	182	254	21,512	22,804	44,316	797	134	202	1,133	52,607	2,282	54,889	44,726	
御殿場市	自家用	1,241	1,961	20	3,222	28	132	160	17,429	17,405	34,834	746	103	138	987	39,203	1,465	40,668	28,505	70,603
	営業用	893	37	104	1,034	73	11	84	4	105	109	75	3	0	78	1,305	0	1,305	125	
	計	2,134	1,998	124	4,256	101	143	244	17,433	17,510	34,943	821	106	138	1,065	40,508	1,465	41,973	28,630	
袋井市	自家用	1,366	2,982	12	4,360	13	68	81	15,788	16,525	16,972	622	70	107	799	37,553	1,920	39,473	32,351	74,120
	営業用	1,626	62	120	1,808	25	9	34	5	53	58	244	8	0	252	2,152	0	2,152	144	
	計	2,992	3,044	132	6,168	38	77	115	15,793	16,578	32,371	866	78	107	1,051	39,705	1,920	41,625	32,495	

市町村名	業態	トラック				バス			乗用			特種(殊)				登録自動車計	小型二輪	検査自動車計	軽自動車	合計	
		普通	小型	被けん引	計	普通	小型	計	普通	小型	計	普通	小特	大型	計						
牧之原市	自家用	1,001	2,569	23	3,593	15	65	80	8,121	8,851	16,972	361	128	95	584	21,229	855	22,084	21,248	44,167	
	営業用	458	23	35	516	79	8	87	11	20	31	148	4	0	152	786	0	786	49		
	計	1,459	2,592	58	4,109	94	73	167	8,132	8,871	17,003	509	132	95	736	22,015	855	22,870	21,297		
下田市	自家用	321	614	2	937	1	36	37	2,695	3,955	6,650	259	41	32	332	7,956	240	8,196	8,766	17,191	
	営業用	50	13	0	63	39	0	39	11	50	61	27	3	0	30	193	0	193	36		
	計	371	627	2	1,000	40	36	76	2,706	4,005	6,711	286	44	32	362	8,149	240	8,389	8,802		
裾野市	自家用	611	1,373	3	1,987	15	49	64	11,047	10,714	21,761	316	47	35	398	24,210	775	24,985	16,057	42,024	
	営業用	604	29	48	681	6	9	15	3	57	60	149	0	0	149	905	0	905	77		
	計	1,215	1,402	51	2,668	21	58	79	11,050	10,771	21,821	465	47	35	547	25,115	775	25,890	16,134		
湖西市	自家用	740	1,619	18	2,377	10	45	55	10,830	11,842	22,672	324	99	100	523	25,627	1,236	26,863	20,647	48,405	
	営業用	654	15	56	725	14	7	21	1	24	25	44	1	0	45	816	0	816	79		
	計	1,394	1,634	74	3,102	24	52	76	10,831	11,866	22,697	368	100	100	568	26,443	1,236	27,679	20,726		
伊豆市	自家用	428	947	1	1,376	4	41	45	4,616	5,961	10,577	249	55	43	347	12,345	360	12,705	13,036	26,172	
	営業用	159	24	2	185	49	9	58	16	61	77	52	10	0	62	382	0	382	49		
	計	587	971	3	1,561	53	50	103	4,632	6,022	10,654	301	65	43	409	12,727	360	13,087	13,085		
御前崎市	自家用	568	1,395	13	1,976	6	57	63	6,294	6,537	12,831	263	37	183	483	15,353	593	15,946	14,380	30,888	
	営業用	297	9	92	398	53	6	59	0	23	23	34	0	0	34	514	0	514	48		
	計	865	1,404	105	2,374	59	63	122	6,294	6,560	12,854	297	37	183	517	15,867	593	16,460	14,428		
菊川市	自家用	630	1,750	4	2,384	12	51	63	8,387	9,115	17,502	300	34	87	421	20,370	887	21,257	19,195	40,909	
	営業用	276	7	17	300	3	2	5	5	39	44	39	4	0	43	392	0	392	65		
	計	906	1,757	21	2,684	15	53	68	8,392	9,154	17,546	339	38	87	464	20,762	887	21,649	19,260		
伊豆の国市	自家用	573	1,425	5	2,003	6	56	62	7,660	8,504	16,164	309	60	92	461	18,690	613	19,303	16,665	36,280	
	営業用	132	8	4	144	14	11	25	3	48	51	35	0	0	35	255	0	255	57		
	計	705	1,433	9	2,147	20	67	87	7,663	8,552	16,215	344	60	92	496	18,945	613	19,558	16,722		
賀茂郡	東伊豆町	自家用	91	236	0	327	3	39	42	1,534	2,080	3,614	83	18	24	125	4,108	79	4,187	4,646	8,928
		営業用	18	7	1	26	0	0	0	4	15	19	12	3	0	15	60	0	60	35	
		計	109	243	1	353	3	39	42	1,538	2,095	3,633	95	21	24	140	4,168	79	4,247	4,681	
河津町	自家用	81	174	7	262	0	12	12	936	1,296	2,232	75	11	12	98	2,604	67	2,671	3,084	5,826	
	営業用	41	4	4	49	0	0	0	0	0	0	2	1	0	3	52	0	52	19		
	計	122	178	11	311	0	12	12	936	1,296	2,232	77	12	12	101	2,656	67	2,723	3,103		
南伊豆町	自家用	84	162	0	246	1	17	18	933	1,307	2,240	73	15	4	92	2,596	77	2,673	3,985	6,662	
	営業用	0	0	0	0	0	0	0	0	0	0	0	0	0	0	0	0	0	4		
	計	84	162	0	246	1	17	18	933	1,307	2,240	73	15	4	92	2,596	77	2,673	3,989		
松崎町	自家用	42	106	0	148	0	12	12	756	1,066	1,822	61	25	8	94	2,076	73	2,149	2,733	4,956	
	営業用	22	2	1	25	30	5	35	0	0	0	4	1	0	5	65	0	65	9		
	計	64	108	1	173	30	17	47	756	1,066	1,822	65	26	8	99	2,141	73	2,214	2,742		
西伊豆町	自家用	78	125	0	203	0	8	8	951	1,311	2,262	83	16	9	108	2,581	81	2,662	3,098	5,794	
	営業用	5	5	0	10	0	0	0	1	4	5	8	1	0	9	24	0	24	10		
	計	83	130	0	213	0	8	8	952	1,315	2,267	91	17	9	117	2,605	81	2,686	3,108		
計	自家用	376	803	7	1,186	4	88	92	5,110	7,060	12,170	375	85	57	517	13,965	377	14,342	17,546	32,166	
	営業用	86	18	6	110	30	5	35	5	19	24	26	6	0	32	201	0	201	77		
	計	462	821	13	1,296	34	93	127	5,115	7,079	12,194	401	91	57	549	14,166	377	14,543	17,623		

市町村名	業態	トラック				バス			乗用			特種(殊)				登録自動車計	小型二輪	検査自動車計	軽自動車	合計
		普通	小型	被けん引	計	普通	小型	計	普通	小型	計	普通	小特	大型	計					

田方郡	函南町	自家用	412	1,046	9	1,467	6	23	29	6,159	6,812	12,971	216	31	17	264	14,731	498	15,229	12,178	27,758
		営業用	141	13	0	154	3	11	14	6	44	50	43	1	0	44	262	0	262	89	
		計	553	1,059	9	1,621	9	34	43	6,165	6,856	13,021	259	32	17	308	14,993	498	15,491	12,267	
駿東郡	清水町	自家用	403	1,153	11	1,567	1	8	9	6,054	5,959	12,013	181	33	29	243	13,832	402	14,234	9,067	23,863
		営業用	303	20	16	339	21	10	31	7	45	52	42	3	0	45	467	0	467	95	
		計	706	1,173	27	1,906	22	18	40	6,061	6,004	12,065	223	36	29	288	14,299	402	14,701	9,162	
	長泉町	自家用	418	1,129	1	1,548	6	20	26	7,822	7,539	15,361	241	20	45	306	17,241	462	17,703	10,275	28,563
		営業用	320	37	13	370	0	0	0	1	20	21	130	2	0	132	523	0	523	62	
		計	738	1,166	14	1,918	6	20	26	7,823	7,559	15,382	191	22	45	438	17,764	462	18,226	10,337	
	小山町	自家用	283	532	5	820	16	45	61	3,722	3,814	7,536	182	24	36	242	8,659	306	8,965	6,520	15,638
		営業用	81	7	14	102	0	6	6	0	0	0	9	4	0	13	121	0	121	32	
		計	364	539	19	922	16	51	67	3,722	3,814	7,536	191	28	36	255	8,780	306	9,086	6,552	
計	自家用	1,104	2,814	17	3,935	23	73	96	17,598	17,312	34,910	604	77	110	791	39,732	1,170	40,902	25,862	68,064	
	営業用	704	64	43	811	21	16	37	8	65	73	181	9	0	190	1,111	0	1,111	189		
	計	1,808	2,878	60	4,746	44	89	133	17,606	17,377	34,983	785	86	110	981	40,843	1,170	42,013	26,051		
榛原郡	吉田町	自家用	580	1,104	1	1,685	6	15	21	5,288	5,286	10,574	221	27	66	314	12,594	498	13,092	11,052	25,116
		営業用	499	18	91	608	24	16	40	0	17	17	270	1	0	271	936	0	936	36	
		計	1,079	1,122	92	2,293	30	31	61	5,288	5,303	10,591	491	28	66	585	13,530	498	14,028	11,088	
	川根本町	自家用	143	317	4	464	1	19	20	1,022	1,346	2,368	84	18	54	156	3,008	82	3,090	3,577	6,707
		営業用	10	3	0	13	6	1	7	3	2	5	7	0	0	7	32	0	32	8	
		計	153	320	4	477	7	20	27	1,025	1,348	2,373	91	18	54	163	3,040	82	3,122	3,585	
計	自家用	723	1,421	5	2,149	7	34	41	6,310	6,632	12,942	305	45	120	470	15,602	580	16,182	14,629	31,823	
	事業用	509	21	91	621	30	17	47	3	19	22	277	1	0	278	968	0	968	44		
	計	1,232	1,442	96	2,770	37	51	88	6,313	6,651	12,964	582	46	120	748	16,570	580	17,150	14,673		
周智郡	森町	自家用	275	759	5	1,039	0	10	10	3,273	3,472	6,745	105	13	23	141	7,935	434	8,369	7,604	16,147
		営業用	105	4	0	109	23	0	23	1	6	7	7	1	0	8	147	0	147	27	
		計	380	763	5	1,148	23	10	33	3,274	3,478	6,752	112	14	23	149	8,082	434	8,516	7,631	

平成31年3月末現在 No.4

市町村名	業態	トラック				バス			乗用			特種(殊)				登録自動車計	小型二輪	検査自動車計	軽自動車	合計
		普通	小型	被けん引	計	普通	小型	計	普通	小型	計	普通種	小型種	大型特殊	計					
市町村不明	自家用	3	2	0	5	0	0	0	0	1	1	0	0	31	31	37	3	40	122	165
	事業用	0	0	0	0	0	0	0	0	0	0	1	0	0	1	1	0	1	2	
	計	3	2	0	5	0	0	0	0	1	1	0	0	31	31	38	3	41	124	
PMO69御殿場市 CAMPFUJI		0	0	0	0	0	32	32	64	0	0	0	0	64	3	67	0	67	0	67
静岡県合計	自家用	48,058	127,455	428	175,941	598	2,885	3,483	643,509	694,754	1,338,263	24,097	3,743	6,592	34,432	1,552,119	59,674	1,611,793	1,149,533	2,821,700
	営業用	32,504	1,680	3,833	38,017	2,377	575	2,952	455	4,396	4,851	7,807	388	18	8,213	54,033	1	54,034	6,340	
	計	80,562	129,135	4,261	213,958	2,975	3,460	6,435	643,964	699,150	1,343,114	31,904	4,131	6,610	42,645	1,606,152	59,675	1,665,827	(72,138)	

(注)

- 軽自動車欄及び総合計欄の( )書きは、軽二輪の保有車両数で合計の外数である。
- 市町村合併によって消滅した郡の町村別区分不能車両は、「不明」として計上した。



## 6. 倉庫業の登録

### (1) 倉庫業者数及び所管面積又は容積

区分		年度別	平成30年度末	令和1年度末	対前年比 (%)
普通倉庫	事業者数		245	289	118.0%
		静岡	245	289	
		下田	0	0	
	(発券業者数)		40	36	90.0%
		静岡	40	36	
		下田	0	0	
	1～3類	m <sup>2</sup>	2,615,038	2,756,536	105.4%
		静岡	2,615,038	2,756,536	
		下田	0	0	
	野積	m <sup>2</sup>	19,197	19,197	100.0%
		静岡	19,197	19,197	
		下田	0	0	
貯蔵そう	m <sup>3</sup>	318,786	318,786	100.0%	
	静岡	318,786	318,786		
	下田	0	0		
危険品	m <sup>2</sup> 、(タンク m <sup>3</sup> )	11,842	14,390	121.5%	
	静岡	11,842 (15,920)	14,390 (15,920)		
	下田	0 0	0 0		
水面倉庫	事業者数		0	0	-
		静岡	0	0	
		下田	0	0	
	(発券業者数)		0	0	-
		静岡	0	0	
		下田	0	0	
	m <sup>2</sup>	0	0	-	
	静岡	0	0		
	下田	0	0		
冷蔵倉庫	事業者数		112	118	105.4%
		静岡	112	118	
		下田	0	0	
	(発券業者数)		18	15	83.3%
		静岡	18	15	
		下田	0	0	
	m <sup>2</sup>	1,264,685	1,377,254	108.9%	
	静岡	1,264,685	1,377,254		
	下田	0	0		

(注) 危険品(タンク)は外数で、(発券業者数)は内数である。  
H17から下田分管外所在倉庫を除外した。

(2) 倉庫業登録及び施設等変更登録件数

登 録 種 別	平 成 30 年 度	令 和 1 年 度
倉 庫 業 登 録	7	8
静岡	7	8
下田	0	0
施 設 等 変 更 登 録	14	37
静岡	14	37
下田	0	0
営 業 廃 止 届	1	1
静岡	1	1
下田	0	0
譲 渡 譲 受 ・ 合 併 認 可 ( 届 )	0	0
静岡	0	0
下田	0	0
用 途 廃 止	7	6
静岡	7	6
下田	0	0

(注) ( ) 内数字は届出件数である。

(3) 1～3類倉庫保管残高状況

令和2年3月末現在

区分 品目	保管トン数	構成比%
農水産品	71,004	5.9%
金属	72,456	6.0%
金属製品・機械	161,616	13.4%
窯業品	2,874	0.2%
化学工業品	130,980	10.8%
紙パルプ	163,178	13.5%
繊維工業品	17,053	1.4%
食料工業品	275,278	22.8%
雑工業品	228,889	18.9%
雑品	84,978	7.0%
計	1,208,306	100.0%
平成31年3月末	1,187,919	

(4) 冷蔵倉庫保管残高状況

令和2年3月末現在

区分 品目	保管トン数	構成比%
生鮮水産物	6,095	4.7%
冷凍水産物	84,215	64.3%
塩干水産物	3,779	2.9%
水産加工品	4,227	3.2%
畜産物	1,311	1.0%
畜産加工品	6,240	4.8%
農産物	5,553	4.2%
農産加工品	6,995	5.3%
冷凍食品	10,585	8.1%
その他	1,930	1.5%
計	130,930	100.0%
平成31年3月末	120,828	

## 7. 自動車の整備

### (1) 認証・指定工場数推移

#### (イ) 認証工場数推移

年度末 地 区	2 5	2 6	2 7	2 8	2 9	3 0
東 部 地 区	1,142	1,132	1,145	1,138	1,134	1,129
中 部 地 区	1,132	1,128	1,120	1,119	1,118	1,118
西 部 地 区	1,257	1,262	1,264	1,257	1,255	1,251
合 計	3,531	3,522	3,529	3,514	3,507	3,498

#### (ロ) 指定工場数推移

年度末 地 区	2 5	2 6	2 7	2 8	2 9	3 0
東 部 地 区	352	352	356	353	355	355
中 部 地 区	300	298	299	300	303	307
西 部 地 区	345	350	350	354	354	360
合 計	997	1,000	1,005	1,007	1,012	1,022

### (2) 整備主任者・自動車検査員選任数推移

年度末 地 区	2 5	2 6	2 7	2 8	2 9	3 0
整備主任者選任数	8,384	8,340	8,341	8,317	8,253	8,327
指 数	100.4	99.9	99.9	99.6	99.2	100.8
自動車検査員選任数	3,108	3,189	3,256	3,269	3,330	3,281
指 数	100.6	103.2	105.4	105.8	101.8	98.5

(3) 地区別整備工場数等・自動車整備士養成施設

(イ) 地区別整備工場数等

平成30年度3月末現在

項目	地区 東部地区 (沼津)	中部地区 (静岡)	西部地区 (浜松)	静岡県全体 (合計)
認証工場数(専門認証)	1,138(107)	1,118(120)	1,251(74)	3,498(301)
指定工場数(協業・協同)	355(7)	307(1)	360(2)	1,022(10)
指定工場化率	31.1%	27.4%	28.7%	29.2%
保安基準適合証受付数	82,852	82,092	90,700	255,644
一工場当りの取扱い数	233	267	251	250
指定整備取扱い率(継続)	75.7%	73.3%	73.0%	74.0%

※保安基準適合証受付数は、支局・事務所で扱った継続検査数である。

(ロ) 自動車整備士養成施設

平成30年度3月末現在

指定番号	養成施設の名称	所在地	養成しようとする 整備士の種類	課程名
一養第22号	学校法人静岡自動車学園 専門学校 静岡工科自動車大学校	静岡市葵区宮前 町52-1	1こ.2か.2ち.2し 2に.特し	自動車システム工学科 自動車整備科 ボディデザイン研究科 国際オートメカニク科
一養第334号	学校法人沼津学園 飛龍高等学校	沼津市東熊堂字 柳ヶ坪491	3か.3し	自動車工業科
一養第480号	学校法人ミズモト学園専 門学校 東海工科自動車大学校	浜松市中区中沢 町80番14号	2か.2ち.2し 2に	二級自動車整備学科
一養第487号	学校法人鈴木学園 富士メカニク専門学校	駿東郡小山町 一色字西裏289-1	2か.2ち.2し.2に	自動車整備科
二養第10号	静岡県自動車整備振興会 技術講習所	静岡市駿河区中 吉田10-36	1こ.2か.2ち.2し 2に.3か.3ち.3し 3に.特し.特た 特て	

#### (4) 整備事業協同組合・協業組合

平成28年7月1日現在

名称	法人番号	所在地	代表者	電話
賀茂自動車整備協業組合	法人番号 9080105004368	下田市吉佐美字神山1532-1	土屋 勝彦	(0558)22-9181
協業組合伊豆車検センター	法人番号 8080105004369	下田市加増野31-1	鈴木 一雄	(0558)28-1310
田方自動車整備協業組合	法人番号 3080105001791	伊豆市下白岩86-1	小出 恭永	(0558)83-1916
静岡県タイヤ商工協同組合	法人番号 1080105004986	静岡市駿河区北丸子1丁目6番12号	鈴木 規正	(054)256-6000
御殿場自動車整備事業協同組合	法人番号 3080105001189	御殿場市萩原1418	土屋 雅人	(0550)83-2110
アンサー事業協同組合	法人番号 2080105001446	御殿場市新橋1543-7	日吉 信六郎	(0550)70-6268
協同組合カーメイク三島	法人番号 5080105002326	三島市松本15-1	渡邊 富夫	(055)977-0080
沼津自動車整備協業組合	法人番号 3080105000224	沼津市大塚字井口566-2	鈴木 聖司	(055)967-4011
静岡県自動車電装品整備商工組合	法人番号 6080105004882	沼津市大諏訪字軒通804-1	村松 朋夫	(055)922-4146
富士宮自動車整備事業協同組合	法人番号 3080105003549	富士宮市万野原新田2879-1	遠藤 和孝	(0544)27-5231
協業組合カテックフジ	法人番号 4080105002789	富士市厚原2130-1	高井 敏昭	(0545)72-1717
清水自動車整備協同組合	法人番号 2080005003047	静岡市清水区東大曲町6-20	柴田 清美	(0543)66-4185
協同組合セントラルビジネスネット	法人番号 7080005003018	静岡市清水区下野東4番1号	久保田 勝利	(054)366-2313
静岡県自動車車体整備協同組合	法人番号 4080005000967	静岡市駿河区中吉田10-36	秋山 勝勇	(054)261-1799
静岡県自動車整備商工組合	法人番号 5080005000867	静岡市駿河区国吉田2丁目4-47	中村 孝市	(054)263-1161
焼津自動車整備協同組合	法人番号 9080005005516	焼津市東小川5丁目15-2	巢原 剛	(054)627-3677
藤枝自動車整備協同組合	法人番号 2080005005852	藤枝市岡出山1丁目16-10	鈴木 新一	(054)641-0889
協同組合カークリエイト静岡	法人番号 4080005005867	藤枝市潮483-3	小柳津 幸治	(054)646-1771
川根自動車整備協業組合	法人番号 7080005004791	榛原郡川根本町下長尾309	松下 浩	(0547)56-0297
睦自動車工業協同組合	法人番号 2080405004909	菊川市高橋3828-1	大村 正治	(0537)73-3314
浜岡自動車協業組合	法人番号 1080405004918	御前崎市池新田793-8	河原崎 好弘	(0537)86-3281
IMS協同組合	法人番号 1080405005718	磐田市森下346番地2	虫生 哲弘	(0538)36-1117
浜松自動車整備事業協同組合	法人番号 1080405000512	浜松市東区和田町896-1	平松 治	(053)461-0674
静岡自動車周辺サービス事業協同組合	法人番号 2080405004231	浜松市東区白鳥町308	天野 正比呂	(053)421-0686
協同組合カークリエイトジャパン	法人番号 4080405000410	浜松市中区西丘町958	船越 茂樹	(053)438-3888
人材開発協同組合	法人番号 5080405000450	浜松市中区中央1丁目16-9	山下 裕三	(053)456-7696
SHIPS協同組合	法人番号 2080005004193	静岡市駿河区中田1丁目17番9号	藤浪 欽也	(054)204-3511
東洋ビジネス協同組合	法人番号 1080105002577	三島市南二日町24番17号	木下 秀彰	(055)991-0888
クローバー協同組合	法人番号 3140005004946	沼津市東椎路618番地1	山田 斉	(055)939-9010
静岡事業振興協同組合	法人番号 7080405004318	浜松市浜北区小松3177番地3	服部 弘之	(053)424-7550

## 8. 自動車の検査

### (1) 検査場別検査業務量・出張検査業務量

検査場別検査業務量

平成30年度

種 類		検査場別			
		静岡	沼津	浜松	合計
新規 検査	型 式 指 定 ( A )	30,754	32,412	40,991	104,157
	指 定 整 備 ( B )	3,937	4,159	5,052	※1 13,148
	一 般 ( 持 込 ) ( C )	7,092	7,094	7,759	21,945
	計	41,783	43,665	53,802	139,250
継続 検査	指 定 整 備 ( D )	165,701	178,466	197,305	541,472
	一 般 ( 持 込 ) ( E )	60,641	56,945	72,157	189,743
	計	226,342	235,411	269,462	731,215
構 造 変 更 検 査 ( F )		788	712	865	2,365
予 備 検 査 ( G )		3,630	3,434	4,424	※2 11,488
不 合 格 ( H )		582	1,300	1,321	3,203
実検査車両数合計 (C+E+F+G+H)		72,733	69,485	86,526	228,744
指定整備率 [ D / ( D + E ) ]		73.2%	75.8%	73.2%	74.1%

※1 予備検査指定整備含む

※2 指定整備除く

出張検査業務量(沼津事務所)

種 類		年 度				
		26	27	28	29	30
下田	一般(持込)	748	653	649	608	605
	指定整備	40	23	24	37	6
	計	788	676	673	645	611
出張回数		12	12	12	12	12

## (2) 継続検査業務量・ユーザー車検取扱件数の推移

(イ) 継続検査業務量

(千件)

年度	26	27	28	29	30
指定整備	544	536	549	526	541
持ち込み	199	196	196	188	189
合計	743	732	745	714	730

(ロ) ユーザー車検取扱件数

年度	26	27	28	29	30
運輸支局	48,493	46,079	46,585	44,532	47,952
(静岡)	13,984	12,892	12,665	11,390	13,081
(沼津)	16,871	16,497	16,560	15,898	15,995
(浜松)	17,638	16,690	17,360	17,244	18,876



### (3)街頭検査実施状況

#### (イ)検査両数及び実施回数

項目 \ 年度	26	27	28	29	30
検査車両数	3,981	4,072	4,610	4,145	3,925
不良車両数	27	19	3	12	31
不良率	0.6	0.5	0.1	0.3	0.8
実施回数	47	30	37	37	46

#### (ロ)処分状況

項目 \ 年度	26	27	28	29	30
整備警告書	0	0	0	0	0
整備命令書	27	19	3	12	31
整備通告書	0	0	0	0	0
その他	0	0	0	0	0
合計	27	19	3	12	31

#### (ハ)装置別不良件数

項目 \ 年度	26	27	28	29	30
排気ガス・騒音	8	14	2	6	5
灯火装置	21	37	0	11	28
走行装置	6	1	0	10	1
その他	63	25	4	42	78
合計	98	87	88	69	112

#### (4)整備命令書交付車両数の推移

年度	26	27	28	29	30
交付件数	27	19	3	12	31

## 第4章 海運業務の概況

### (1) 旅客航路事業者数及び航路数

年 別 区 分	平成31年3月末			平成30年3月末			平成29年3月末		
	定 期	不定期	計	定 期	不定期	計	定 期	不定期	計
事 業 者 数	35(16)			35(16)			33(15)		
静岡(清水)	11(6)			18(7)			18(7)		
下田	20(10)			20(10)			18(9)		
航 路 数	27	71	98	28	73	101	26	70	96
静岡(清水)	17	37	54	18	39	57	16	38	54
下田	10	34	44	10	34	44	10	32	42
使用船舶の隻数	65			65			62		
静岡(清水)	35			36			35		
下田	30			30			28		

- (注) ・ ( ) 内は不定期航路事業の事業者で内数である。  
 ・ 事業者数及び船舶数は静岡(清水)と下田で重複があるため、合計欄は合算数字と一致しない。

(2) 旅客航路事業輸送実績

別 区分	年度	平成 30 年 度			平成 29 年 度			対 前 年 度 比		
		定 期	不 定 期	合 計	定 期	不 定 期	合 計	定 期	不 定 期	合 計
旅 客(人)		1,326,340	371,167	1,697,507	1,354,744	535,130	1,889,874	97.9%	69.4%	89.8%
	静岡(清水)	646,374	75,590	721,964	682,138	164,704	846,842	94.8%	45.9%	85.3%
	下田	679,966	295,577	975,543	672,606	370,426	1,043,032	101.1%	79.8%	93.5%
内	自動車航送台数	30,799	0	30,799	30,840	0	30,840	99.9%		99.9%
	静岡(清水)	30,799	0	30,799	30,840	0	30,840	99.9%	—	99.9%
	下田	0	0	0	0	0	0	—	—	—
	乗用車	27,977	0	27,977	28,112	0	28,112	99.5%		99.5%
	静岡(清水)	27,977	0	27,977	28,112	0	28,112	99.5%	—	99.5%
	下田	0	0	0	0	0	0	—	—	—
	バ ス	2,606	0	2,606	2,447	0	2,447	106.5%		106.5%
	静岡(清水)	2,606	0	2,606	2,447	0	2,447	106.5%	—	106.5%
	下田	0	0	0	0	0	0	—	—	—
	ト ラ ッ ク	216	0	216	281	0	281	76.9%		76.9%
	静岡(清水)	216	0	216	281	0	281	76.9%	—	76.9%
	下田	0	0	0	0	0	0	—	—	—
特殊手荷物(個)		2,886	0	2,886	2,853	0	2,853			
	静岡(清水)	2,886	0	2,886	2,853	0	2,853	—	—	
	下田	0	0	0	0	0	0	—	—	
航送旅客(人)		202,887	0	202,887	140,733	0	140,733	144.2%		144.2%
	静岡(清水)	202,887	0	202,887	140,733	0	140,733	144.2%	—	144.2%
	下田	0	0	0	0	0	0	—	—	—

## (3) 旅客航路事業許可等件数

区 分		年度別				
		平成30年度	平成29年度	平成28年度		
定期 航路事業	事業許可		0	2	0	
		静岡(清水) 下 田	0	2	0	
	事業計画変更認可		4	11	6	
		静岡(清水) 下 田	3	8	5	
	事業計画/運航計画変更届出		11	24	12	
		静岡(清水) 下 田	9	22	12	
	運賃料金設定届/変更届		18	19	7	
		静岡(清水) 下 田	9	15	5	
	事業休止届その他		1	1	1	
		静岡(清水) 下 田	0	1	1	
	事業廃止届		1	0	0	
		静岡(清水) 下 田	1	0	0	
	不定期 航路事業	事業許可		0	0	5
			静岡(清水) 下 田	0	0	3
			0	0	2	
事業計画変更認可			2	9	12	
		静岡(清水) 下 田	1	8	12	
事業計画変更届出			1	1	0	
		静岡(清水) 下 田	2	2	3	
運賃料金設定届/変更届			2	7	9	
		静岡(清水) 下 田	0	6	8	
事業廃止届			2	1	1	
	静岡(清水) 下 田	6	0	0		
運送約款	設定認可		0	0	0	
		静岡(清水) 下 田	0	0	0	
			0	0	0	
	変更認可		0	0	0	
		静岡(清水) 下 田	0	0	0	
			0	0	0	
人の運送をす る内航不定期 航路事業	開始届		25	18	21	
		静岡(清水) 下 田	19	15	16	
			6	3	5	
	変更届		19	14	13	
		静岡(清水) 下 田	16	13	8	
	廃止届		3	1	5	
静岡(清水) 下 田		18	18	21		
		18	17	19		
		0	1	2		

(4) 海運代理店業等届出事業者数

年		平成30年度末	平成29年度末	平成28年度末
海 運 代 理 店 業		61	60	60
	静岡(清水) 下 田	60 1	59 1	59 1
海 運 仲 立 業		24	24	24
	静岡(清水) 下 田	23 1	23 1	23 1
船 舶 貸 渡 業		38	38	39
	静岡(清水) 下 田	30 8	30 8	31 8

(5) 貨物利用運送事業者数

年		平成30年度末	平成29年度末	平成28年度末
内 航 一 種		15	15	15
	静岡(清水) 下 田	14 1	14 1	14 1
内 航 二 種		17	15	13
	静岡(清水) 下 田	17 0	15 0	13 0
外 航 一 種		3	3	4
	静岡(清水) 下 田	3 0	3 0	4 0
外 航 二 種		5	5	6
	静岡(清水) 下 田	5 0	5 0	6 0

(注) 区分で分類しているため、事業者の重複あり

(6) 内航海運登録事業者数及び船舶数

事業者数

平成31年3月末現在

区分		事業者数	事業者数
登録事業者	運送（貸渡兼業含む）	6	
	静岡（清水）	2	
	下田	4	
	貸渡のみ	7	
	静岡（清水）	3	
	下田	4	
届出事業者		6	
静岡（清水）		4	
下田		2	

- (注) 1. 届出事業者には、登録事業者との兼業者を含む。  
2. 休止中の事業者を含む。

船舶数

平成31年3月末現在

船種 区分		貨物船		タンカー	
		隻数	トン数	隻数	トン数
登録事業者	運送（貸渡兼業含む）	33 (20)	19,275 (9,398)	1 (1)	125 (125)
	静岡（清水）	18 (5)	12,371 (2,494)	1 (1)	125 (125)
	下田	15 (15)	6,904 (6,904)	0 0	0 0
	貸渡のみ	10 (10)	72,529 (62,026)	2 (2)	244 (244)
	静岡（清水）	8 (8)	61,536 (61,536)	0 0	0 0
	下田	2 (2)	10,993 (490)	2 (2)	244 (244)
届出事業者		4 (4)	61.9 (61.9)	3 (2)	28.0 (19.5)
静岡（清水）		1 (1)	17.2 (17.2)	3 (2)	28.0 (19.5)
下田		3 (3)	44.7 (44.7)	0 0	0 0

- (注) 1. 届出事業者には、登録事業者との兼業者を含む。  
2. 隻数及び総トン数の（ ）内は所有船舶数で内数である。  
3. 自動車運搬船、起重機船、浚渫船等は貨物船に含めている。

## (7)内航海運業法登録等件数

区分		年度別		平成30年度	平成29年度	平成28年度
登録事業者	登録	新規	静岡(清水)	0	0	0
			下田	0	0	0
		変更	静岡(清水)	0	3	2
			下田	0	1	2
	届出	軽微事項	静岡(清水)	1	1	4
			下田	0	0	2
		承継	静岡(清水)	0	0	0
			下田	0	0	0
		休止	静岡(清水)	0	0	0
			下田	0	0	0
		廃止	静岡(清水)	0	1	0
			下田	0	0	0
届出事業者	新規	静岡(清水)	0	0	0	
		下田	0	0	0	
	変更	静岡(清水)	0	0	0	
		下田	0	1	0	
	休止	静岡(清水)	0	0	0	
		下田	0	0	0	
	廃止	静岡(清水)	0	0	0	
		下田	0	0	0	

(8) 船舶法第3条ただし書きによる特許件数

区 分	年度別	平成30年度	平成29年度	平成28年度	平成27年度	
	不開港場寄港特許件数		68	72	74	82
	静岡(清水)	67	69	73	75	
	下田	1	3	1	7	
沿岸輸送特許件数		205	185	141	80	
	静岡(清水)	205	185	140	79	
	下田	0	0	1	1	
内訳	貨物(件)	200	178	134	73	
		静岡(清水)	200	178	134	73
		下田	0	0	0	0
	旅客(件)	5	7	7	7	
		静岡(清水)	5	7	6	6
	下田	0	0	1	1	



(9) 港湾運送事業者数(検数事業等を除く)

平成30年度末現在

区分 港別	事業者数	一般港湾運送事業				港湾荷役事業						は運 送し け業	い運 送か だ業	
		無 限 定	限 定		計	無 限 定	限 定	2種		4種				計
			新 海 貨	そ の 他				無 限 定	限 定	無 限 定	限 定			
清水港	8	2	3	1	6	1	1	2	0	2	1	7	1	1
田子の浦港	1	1	0	0	1	0	0	1	0	1	0	2	0	0
計	9	3	3	1	7	1	1	3	0	3	1	9	1	1

(10) 検数、検量、鑑定及び港湾運送関連事業者数

平成30年度末現在

区分 港別	検数事業		検量事業		鑑定事業		港湾運送関連事業							
	事業 所数	検 数 人 数	事業 所数	検 量 人 数	事業 所数	鑑 定 人 数	事業 所数	固 定	区 画	荷 造	荷 直	清 掃	タンク クリー ニング	警 備
清水港	2	41	5	71	2	9	13	6	6	10	10	3	2	3
田子の浦港	0	0	0	0	0	0	4	3	3	2	2	3	2	2
計	2	41	5	71	2	9	17	9	9	12	12	6	4	5

(11) 港湾労働者数

港 別 区 分		清 水 港		田 子 の 浦 港	
		31年3月末	30年3月末	31年3月末	30年3月末
常 用 労 働 者  (人)	船内荷役作業	122	121	58	58
	はしけ運送作業	1	1	0	0
	沿岸荷役作業	276	290	55	55
	いかだ運送作業	14	14	0	0
	現 場 職 員	96	96	8	8
	計	509	522	121	121

## (12) 港湾運送事業法許可及び認可件数

区 分		港 別		清 水 港		田 子 の 浦 港	
				平成 30 年度	平成 29 年度	平成 30 年度	平成 29 年度
許 可				0	0	0	0
事業計画変更認可				0	3	0	0
内 訳	施 設			0	2	0	0
	労 働 者			0	1	0	0
	その他 業務範囲の変更			0	0	0	0
事業計画変更届出				4	7	1	1
内 訳	施 設			3	3	1	1
	労 働 者			1	4	0	0
	その他 業務範囲の変更			0	0	0	0
運賃・料金変更届出(認可) <small>※運賃・料金は、H18.5.15より届出制となる。</small>				1	3	1	0

※ 法律改正(H18.5.15付)により変更認可から届出項目への改正が増え規制緩和される。

## (13) 港湾運送事業清水港コンテナ取扱実績(平成30年度)

単位:個

区 分	種 類				対前年度比
	20フィート型	40フィート型	その他	合 計	
輸 入	54,288 ( 2,096 )	85,734 ( 19,316 )	0 ( 0 )	140,022 ( 21,412 )	104 % ( 110 )
移 入	2,224 ( 698 )	4,960 ( 4,095 )	0 ( 0 )	7,184 ( 4,793 )	- ( - )
計	56,512 ( 2,794 )	90,694 ( 23,411 )	0 ( 0 )	147,206 ( 26,205 )	104 ( 118 )
輸 出	32,175 ( 19,125 )	85,414 ( 14,716 )	0 ( 0 )	117,589 ( 33,841 )	103 ( 102 )
移 出	4,439 ( 3,007 )	9,813 ( 2,166 )	0 ( 0 )	14,252 ( 5,173 )	- ( - )
計	36,614 ( 22,132 )	95,227 ( 16,882 )	0 ( 0 )	131,841 ( 39,014 )	106 ( 105 )
合 計	93,126 ( 24,926 )	185,921 ( 40,293 )	0 ( 0 )	279,047 ( 65,219 )	105 ( 110 )

(注) ( )内は、空コンテナで外数である。

## (14) 港湾運送事業品目別船舶揚積実績 (清水港)

平成30年度 単位:トン

品目	区分	輸 入	輸 出	合 計	構成比%	前年合計	前年比
		移 入	移 出				
農水産品		524,796	20,172	544,968	2.4%	986,418	55.2%
		40,217	0	40,217		34,354	117.1%
林産品		168,393	0	168,393	1.1%	200,126	84.1%
		106,411	0	106,411		78,620	135.3%
鉱産品		0	0	0	0.1%	1,200	0.0%
		33,584	730	34,314		46,460	73.9%
金属機械工業品		0	0	0	20.2%	163	0.0%
		2,480,087	2,527,448	5,007,535		1,973,025	253.8%
化学工業品		4,550	0	4,550	0.1%	6,031	75.4%
		2,095	12,505	14,600		9,274	157.4%
軽工業品		265,967	164	266,131	1.1%	329,680	80.7%
		0	0	0		0	0.0%
雑工業品		57,748	7,064	64,812	0.3%	38,681	167.6%
		2,560	0	2,560		0	0.0%
特殊品		8,527,488	8,175,180	16,702,668	74.8%	16,113,732	103.7%
		692,324	1,149,806	1,842,130		1,487,906	123.8%
計		12,906,220	11,893,069	24,799,289	100.0%	21,305,670	116.4%
輸出入		9,548,942	8,202,580	17,751,522	71.6%	17,073,331	104.0%
移出入		3,357,278	3,690,489	7,047,767	28.4%	2,339,491	301.3%
接岸	経 岸	12,910,724	11,888,565	24,799,289	100.0%	19,412,822	127.7%
	はしけ取り	0	0	0	0.0%	0	0.0%
	沖 取	0	0	0	0.0%	0	0.0%

(注) コンテナは特殊品に含み、換算トン数は20フィート=32トン, 40フィート=64トンである。

## (15) 港湾運送事業品目別船舶揚積実績 (田子の浦港)

平成30年度 単位:トン

区分 品目	輸入 移入	輸出 移出	合計	構成比%	前年合計	前年比	
農水産品	354,003	0	354,003	21.9%	383,436	92.3%	
	70,321	2,631	72,952		54,809	133.1%	
林産品	0	0	0	0.0%	0	-	
	0	0	0		0	-	
鉱産品	557,514	0	557,514	35.3%	581,908	95.8%	
	125,158	6,840	131,998		116,874	112.9%	
金属機械 工業品	0	0	0	16.7%	0	0.0%	
	324,684	407	325,091		347,806	93.5%	
化学工業品	0	0	0	1.4%	0	-	
	11,929	15,253	27,182		29,399	92.5%	
軽工業品	26,291	0	26,291	13.8%	60,797	43.2%	
	219,698	22,810	242,508		234,522	103.4%	
雑工業品	0	0	0	0.0%	0	-	
	0	0	0		0	-	
特殊品	0	49,356	49,356	11.0%	57,299	86.1%	
	1,903	162,757	164,660		186,627	88.2%	
計	1,691,501	260,054	1,951,555	100.0%	2,053,477	95.0%	
輸出入	937,808	49,356	987,164	50.6%	1,083,440	91.1%	
移出入	753,693	210,698	964,391	49.4%	970,037	99.4%	
接岸	経岸	1,691,501	260,054	1,951,555	100.0%	2,053,477	95.0%
	はしけ取り	0	0	0	0.0%	0	-
沖取	0	0	0	0.0%	0	-	

(注) コンテナは特殊品に含み、換算トン数は20フィート=32トン、40フィート=64トンである。

## (16) 船員法適用船及び船員数

年別	区 分	旅客船	貨物船	漁船	その他	合計
平成 26年	船舶所有者	18	19	142	24	203
	静岡	7	7	83	17	114
	下田	11	12	59	7	89
	隻 数	34	42	193	40	309
	静岡	13	13	119	24	169
	下田	21	29	74	16	140
	総トン数	3,274	65,328	27,555	4,920	101,077
	静岡	2,329	42,352	26,015	4,326	75,022
	下田	945	22,976	1,540	594	26,055
平成 27年	船舶所有者	15	18	135	27	195
	静岡	4	6	78	19	107
	下田	11	12	57	8	88
	隻 数	34	41	187	42	304
	静岡	11	12	116	26	165
	下田	23	29	71	16	139
	総トン数	3,120	65,474	26,830	4,935	100,359
	静岡	2,150	42,218	25,266	4,379	74,013
	下田	970	23,256	1,564	556	26,346
平成 28年	船舶所有者	14	18	132	28	189
	静岡	4	6	76	20	103
	下田	10	12	56	8	86
	隻 数	34	41	188	46	309
	静岡	12	12	118	29	171
	下田	22	29	70	17	138
	総トン数	3,119	65,474	27,806	4,982	101,381
	静岡	2,169	42,218	26,374	4,427	75,188
	下田	950	23,256	1,432	555	26,193
平成 29年	船舶所有者	17	15	135	27	194
	静岡	5	6	80	19	110
	下田	12	9	55	8	84
	隻 数	33	35	181	44	293
	静岡	14	12	115	28	169
	下田	19	23	66	16	124
	総トン数	3,116	63,087	26,490	4,964	97,657
	静岡	2,183	42,218	25,097	4,422	73,920
	下田	933	20,869	1,393	542	23,737
平成 30年	船舶所有者	17	14	131	26	188
	静岡	5	6	75	18	104
	下田	12	8	56	8	84
	隻 数	35	35	179	43	292
	静岡	13	13	114	28	168
	下田	22	22	65	15	124
	総トン数	3,146	71,767	24,932	4,943	104,788
	静岡	2,202	51,597	23,608	4,413	81,820
	下田	944	20,170	1,324	530	22,968
平成 30年	船員数	110	304	1,673	179	2,266
	静岡	49	141	1,512	143	1,845
	下田	61	163	161	36	421

- (注) 1. 調査日は、各年とも10月1日である。  
2. 貨物船には油送船が含まれ、その他は、作業船、曳船、調査船、官公庁船等である。  
3. 平成17年から小型遊漁兼用船（漁船船員法非適用船の場合）は船員法非適用のため計上しない。  
4. 船舶所有者数の各項目はのべ数であり、合計は実数のため一致しない。

## (17) 船員法関係許認可等事務取扱件数

許認可等の事項		平成26 年度	平成27 年度	平成28 年度	平成29 年度	平成30 年度
一括届出の許可		9	8	7	5	3
	静岡	7	6	3	3	1
	下田	2	2	4	2	2
船員の健康を証明する医師に関する申請・届出	指定	5	2	0	0	0
	静岡	1	1	0	0	0
	下田	4	1	0	0	0
	取消	1	1	0	0	2
	静岡	1	1	0	0	2
	下田	0	0	0	0	0
	指定の内容の変更	5	2	1	0	8
	静岡	3	1	1	0	6
	下田	2	1	0	2	2
移動対象船員の認定		2	1	0	0	0
	静岡	2	1	0	0	0
	下田	0	0	0	0	0
限定救命艇手の減員許可		0	0	0	0	0
	静岡	0	0	0	0	0
	下田	0	0	0	0	0
就業規則の受理	新規届出	4	9	1	6	1
	静岡	4	9	1	5	1
	下田	0	0	0	1	0
	変更届出	65	15	44	27	20
	静岡	63	15	43	25	19
	下田	2	0	1	2	1
	廃止届出	12	8	1	2	1
	静岡	10	8	1	1	1
	下田	2	0	0	1	0

(18) 船員法窓口事務取扱件数

運輸支局 市町村	年 度	船員手帳					航行報告			※ 届 出					手数料 (円)
		新 規 交 付	再交付 書 換	訂 正	記載事項証明		受 理	証 明	通 数	雇 入	雇 止	更 新	変 更	就退職 証 明	
					受 理	通 数									
静岡運輸 支 局	26	48	41	(6) 16	1	1	34	34	51	2,824	2,704	1	469	0	310,450
	27	98	35	(0) 13	0	0	31	31	38	1,912	1,942	0	502	0	363,740
	28	83	37	(0) 3	2	2	30	29	35	2,740	2,799	1	483	2	329,770
	29	68	39	(0) 9	0	0	24	24	34	2,727	2,543	5	434	0	300,920
	30	77	31	0 3	0	0	19	19	27	2,296	2,320	0	409	0	282,090
下田海事 事 務 所	26	20	8	(0) 0	0	0	21	21	21	53	61	0	17	0	109,200
	27	18	18	0 0	0	0	12	15	15	50	58	0	20	0	110,920
	28	15	5	0 0	0	0	10	8	8	50	52	0	15	0	59,800
	29	13	12	0 0	0	0	16	13	13	43	50	0	16	0	82,550
	30	6	8	(1) 1	0	0	14	14	17	44	43	0	7	1	72,370
管 内 合 計 (市町村を 除く)	26	68	49	(6) 16	1	1	55	55	72	2,877	2,765	1	486	0	419,650
	27	116	53	0 13	0	0	43	46	53	1,962	2,000	0	522	0	474,660
	28	98	42	0 3	2	2	40	37	43	2,790	2,851	1	498	2	389,570
	29	81	51	0 9	0	0	40	37	47	2,770	2,593	5	450	0	383,470
	30	83	39	(1) 4	0	0	33	33	44	2,340	2,363	0	416	1	354,460
沼津市	28	9	7	(0) 1	—	—	0	0	0	34	38	0	10	—	—
	29	10	1	(0) 0	—	—	0	0	0	58	60	0	23	—	—
	30	1	0	0 0	—	—	0	0	0	42	49	0	19	—	—
沼津市 内 浦	28	2	4	(0) 3	—	—	2	2	2	3	4	0	0	—	—
	29	4	2	(0) 1	—	—	0	0	0	14	17	0	0	—	—
	30	5	0	0 0	—	—	0	0	0	5	5	0	1	—	—

(注) 船員手帳訂正欄中( )内の数字は、手数料を要しないものの件数である。 ※平成17年度から、雇入等が、公認から届出に変更した。



## (18) 船員法窓口事務取扱件数

運輸支局 市町村	年 度	船員手帳						航行報告			※ 届 出					手数料 (円)
		新 規 交 付	再交付 書 換	訂 正	記載事項証明		受 理	証 明	通 数	雇 入	雇 止	更 新	変 更	就退職 証 明		
					受 理	通 数										
沼津市 戸 田	28	10	14	(0) 4	—	—	3	0	0	10	8	0	14	—	—	
	29	6	1	(0) 10	—	—	5	5	5	7	9	0	10	—	—	
	30	6	23	0 8	—	—	2	2	2	9	7	0	9	—	—	
富 士 市	28	2	1	(0) 0	—	—	0	0	0	180	182	0	57	—	—	
	29	2	2	(0) 0	—	—	0	0	0	221	228	0	64	—	—	
	30	1	0	0 0	—	—	3	0	0	206	215	0	34	—	—	
焼津市	28	58	35	(9) 22	—	—	23	22	41	51	56	0	57	—	—	
	29	25	54	(3) 17	—	—	20	20	31	23	22	0	20	—	—	
	30	39	39	(1) 12	—	—	21	21	33	16	17	0	23	—	—	
焼津市 大井川港 管理事務所	28	0	0	(0) 0	—	—	0	0	0	489	501	0	108	—	—	
	29	1	4	(1) 1	—	—	0	0	0	407	401	0	105	—	—	
	30	1	2	(0) 0	—	—	0	0	0	381	378	0	92	—	—	
御前崎市	28	2	2	(1) 1	—	—	3	3	5	36	35	0	22	—	—	
	29	2	1	(0) 0	—	—	2	2	4	39	58	2	22	—	—	
	30	1	2	0 0	—	—	3	3	5	23	23	0	7	—	—	
浜松市西 区舞阪町	28	1	18	(0) 0	—	—	0	0	0	7	9	0	0	—	—	
	29	5	2	(0) 0	—	—	0	0	0	6	6	0	0	—	—	
	30	1	2	(0) 0	—	—	0	0	0	7	8	0	0	—	—	
伊東市	28	8	6	0	—	—	0	0	0	12	12	0	9	—	—	
	29	8	4	1	—	—	0	0	0	14	16	0	1	—	—	
	30	10	3	(3) 3	—	—	0	0	0	7	9	0	6	—	—	

(注) 船員手帳訂正欄中( )内の数字は、手数料を要しないものの件数である。 ※平成17年度から、雇入等が、公認から届出に変更した。

(18) 船員法窓口事務取扱件数

運輸支局 市町村	年 度	船員手帳					航行報告			※ 届 出					手数料 (円)
		新規 交付	再交付 書換	訂 正	記載事項証明		受 理	証 明	通 数	雇 入	雇 止	更 新	変 更	就退職 証 明	
					受 理	通 数									
西伊豆町	28	2	12	1	—	—	0	0	0	25	46	0	8	—	—
	29	2	1	1	—	—	0	0	0	27	15	0	4	—	—
	30	3	1	0	—	—	0	0	0	49	36	0	8	—	—
東伊豆町	28	0	0	0	—	—	0	0	0	0	0	0	0	—	—
	29	0	0	0	—	—	0	0	0	0	0	0	0	—	—
	30	0	0	0	—	—	0	0	0	0	0	0	0	—	—

(注) 船員手帳訂正欄中( )内の数字は、手数料を要しないものの件数である。 ※平成17年度から、雇入等が、公認から届出に変更した。

(19) 航海当直部員等資格認定件数

年度別	区分		危険物等取扱責任者資格認定											
	甲板	機関	甲板・機関		甲種							乙種		
			甲種	乙種	甲板	機関	座学	石油	ケミカル	ガス	低引火点	石油ケミカル	ガス	低引火点
平成26年度	43	25	0	0	16	5	16	14	9	3	-	3	3	-
静岡	39	25	0	0	16	5	16	14	9	3	-	3	3	-
下田	4	0	0	0	0	0	0	0	0	0	-	0	0	-
平成27年度	52	26	0	0	12	11	9	17	6	5	-	2	1	-
静岡	46	25	0	0	12	10	9	17	6	4	-	2	1	-
下田	6	1	0	0	0	1	0	0	0	1	-	0	0	-
平成28年度	72	34	0	0	29	19	30	37	14	11	-	0	1	-
静岡	59	34	0	0	28	18	30	35	13	11	-	0	1	-
下田	13	0	0	0	1	1	0	2	1	0	-	0	0	-
平成29年度	48	29	0	0	14	16	15	22	10	0	0	0	0	0
静岡	42	28	0	0	13	16	15	22	9	10	0	0	1	0
下田	6	1	0	0	1	0	0	0	1	0	0	0	0	0
平成30年度	59	29	0	0	12	9	2	11	7	8	0	2	0	0
静岡	59	29	0	0	12	9	2	11	7	8	0	2	0	0
下田	0	0	0	0	0	0	0	0	0	0	0	0	0	0

注) 危険物取扱責任者(低引火点燃料)の認定は平成29年10月の法改正により追加。

(20) 船舶職員及び小型船舶操縦者法関係事務取扱件数

区 分	平成26年度	平成27年度	平成28年度	平成29年度	平成30年度	
乗組み基準の特例の許可	13	14	19	18	21	
(法第20条関係)	静岡	13	14	17	17	20
	下田	0	0	2	1	1
欠員届の受理	1	1	0	5	0	
(法第19条関係)	静岡	1	1	0	5	0
	下田	0	0	0	0	0

## (21) 海技免状関係事務取扱件数

区 分	免許申請		限定解除(変更)申請		訂正申請		更新申請		再交付申請		計		合 計
	大型	小型	大型	小型	大型	小型	大型	小型	大型	小型	大型	小型	
平成26年度	244	566	76	0	19	23	290	4,977	19	331	648	5,897	6,545
静岡	244	566	70	0	18	19	260	4,526	18	311	610	5,422	6,032
下田	0	0	6	0	1	4	30	451	1	20	38	475	513
平成27年度	220	669	107	1	34	12	229	3,987	22	29	612	4,698	5,310
静岡	220	669	82	0	9	32	194	3,629	20	274	525	4,604	5,129
下田	0	0	25	1	2	3	35	358	2	29	64	391	455
平成28年度	235	719	86	0	10	44	199	3,968	16	286	546	5,017	5,563
静岡	235	719	81	0	10	42	181	3,536	16	263	523	4,560	5,083
下田	0	0	5	0	0	2	18	432	0	23	23	457	480
平成29年度	234	671	56	0	10	42	237	4,422	16	275	553	5,410	5,963
静岡	234	671	52	0	10	37	214	3,894	16	259	526	4,861	5,387
下田	0	0	4	0	0	5	23	528	0	16	27	549	576
平成30年度	228	756	51	0	11	40	298	4,383	15	281	604	5,460	6,064
静岡	228	756	48	0	11	36	275	3,769	14	248	576	4,809	5,385
下田	0	0	3	0	0	4	23	614	1	33	28	651	679

## (22) 水先取扱実績

水先区	平成26年度			平成27年度			平成28年度			平成29年度			平成30年度		
	水先 人数	隻数	トン数 (千ト)	水先 人数	隻数	トン数 (千ト)	水先 人数	隻数	トン数 (千ト)	水先 人数	隻数	トン数 (千ト)	水先 人数	隻数	トン数 (千ト)
清 水	4	1,368	50,232	4	1,506	52,693	4	1,564	58,178	4	1,634	60,507	4	1,492	56,781
田子の浦	2	251	4,136	2	290	5,236	2	253	4,931	2	271	5,362	2	259	5,271
合 計	6	1,619	54,368	6	1,796	57,929	6	1,817	63,109	6	1,905	65,869	6	1,751	62,052

(23) 船員雇用保険給付状況

年 度 区 分	平成27年度		平成28年度		平成29年度		平成30年度	
	件数	支給額(千円)	件数	支給額(千円)	件数	支給額(千円)	件数	支給額(千円)
商 船	9	2,044	6	1,852	4	841	17	3,766
漁 船	17	2,810	23	3,410	36	10,499	19	4,699
合 計	26	4,854	29	5,262	40	11,340	36	8,465

## (24)運航労務監理官(船員労務官) 監査実績

区 分		年 度 別							
		30年度	29年度	28年度	27年度	26年度	25年度	24年度	
運航労務監理官数 (船員労務官数)		3	3	4	4	4	4	4	
	静岡	2	2	2	2	2	2	2	
	下田	1	1	2	2	2	2	2	
労務監査延日数		122	159	194	188	176	167	194	
	静岡	101	122	118	114	126	109	154	
	下田	21	37	76	74	50	58	40	
労務監査船舶・事業場数		116	127	128	132	129	133	142	
	静岡	87	88	85	83	83	87	105	
	下田	29	39	43	49	46	46	37	
違反船舶・事業場数		5	7	9	9	3	2	4	
	静岡	2	4	6	4	2	2	1	
	下田	3	3	3	5	1	-	3	
違反率		4.3%	5.5%	7.0%	6.8%	2.3%	1.5%	2.8%	
	静岡	2.3%	4.5%	7.1%	4.8%	2.4%	2.3%	1.0%	
	下田	10.3%	7.7%	7.0%	10.2%	2.2%	0.0%	8.1%	
違反件数		5	9	11	15	3	2	4	
	静岡	2	5	8	7	2	2	1	
	下田	3	4	3	8	1	-	3	
勧告船舶・事業場数		-	3	6	10	2	3	-	
	静岡	-	1	-	7	-	2	-	
	下田	-	2	6	3	2	1	-	
勧告件数		-	4	11	12	3	10	-	
	静岡	-	2	-	9	-	9	-	
	下田	-	2	11	3	3	1	-	
違反処理状況		司法処分	-	1	-	-	-	-	
		静岡	-	-	-	-	-	-	
		下田	-	1	-	-	-	-	
		文書戒告	5	6	11	9	3	2	4
		静岡	2	4	8	4	2	2	1
		下田	3	2	3	5	1	-	3
口頭戒告		-	-	-	-	-	-	-	
		静岡	-	-	-	-	-	-	
	下田	-	-	-	-	-	-		
申告受理件数		-	-	-	-	1	-	-	
	静岡	-	-	-	-	1	-	-	
	下田	-	-	-	-	-	-	-	
送致事件数		1	-	-	-	-	-	-	
	静岡	-	-	-	-	-	-	-	
	下田	1	-	-	-	-	-	-	

\*平成17年4月より、従来の業務に、運航管理業務等が加えられ、運航労務監理官となった。

\*違反処理のうち口頭戒告は、平成14年7月より廃止された。