

6－愛知運輸支局番号標取付上屋撤去工事

1. 工事概要

- (1) 工事名称 6－愛知運輸支局番号標取付上屋撤去工事
- (2) 工事場所 愛知県名古屋市中川区北江町1－1－2
愛知運輸支局
- (3) 完成期限 令和6年12月27日

2. 工事内容 (別添仕様書参照)

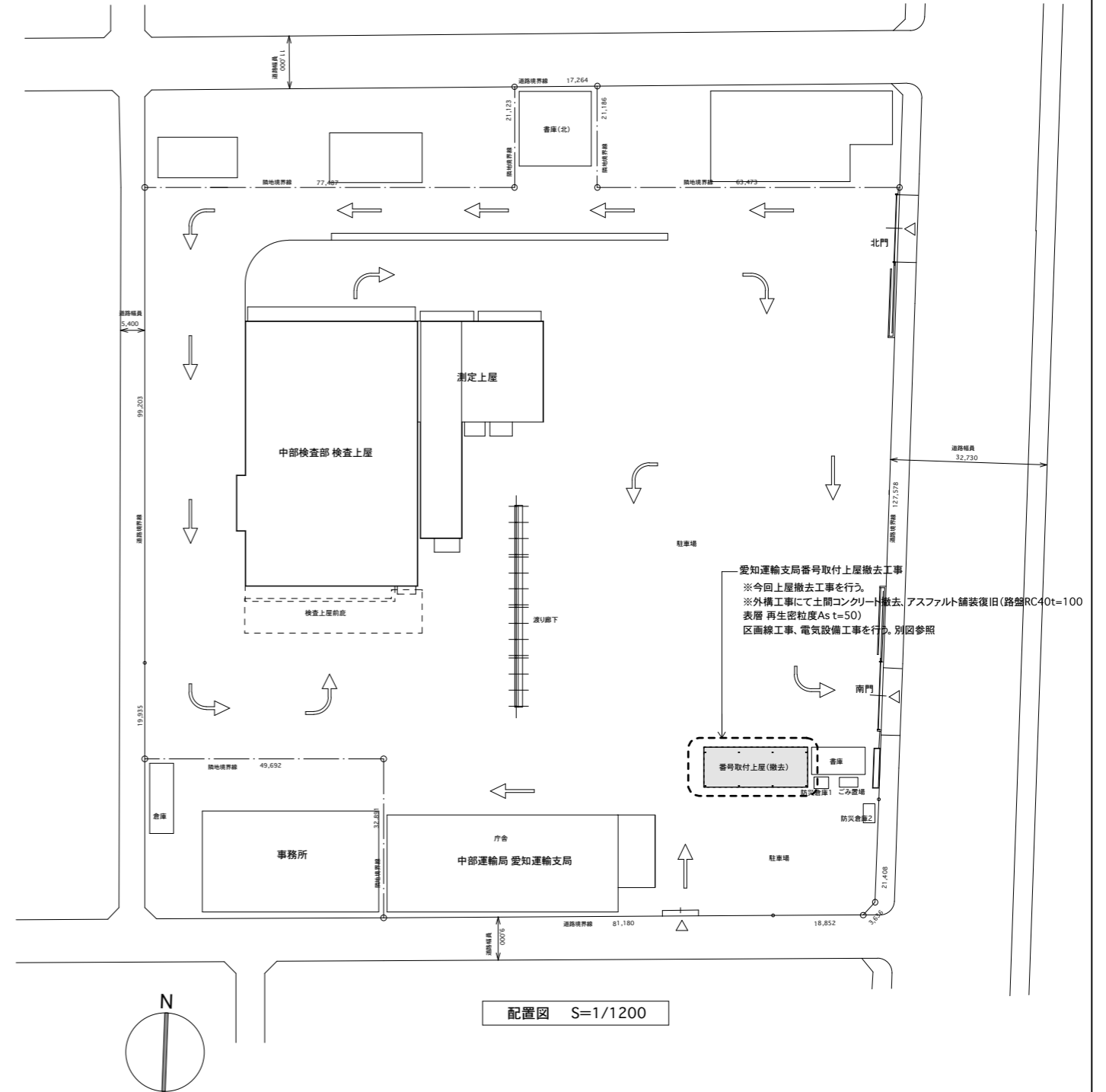
3. その他

- (1) 工事の実施にあたっては、事務所担当者と詳細に打ち合わせのうえ実施すること。
- (2) 工事期間中は、業務に支障がないよう施工すると共に、事故防止のため十分な養生を設けること。
- (3) 資材置き場、工事車両の進入路等については、担当者と打ち合わせのうえ決定すること。

6-愛知運輸支局番号取付上屋撤去工事

工事概要	
工事件名	6-愛知運輸支局番号取付上屋撤去工事
工事場所	愛知県名古屋市中川区北江町1丁目1-2 愛知運輸支局
工事内容	愛知運輸支局番号取付上屋撤去工事を行う。 あわせて、外構工事、区画線工事、電気設備工事を行う。 詳細は設計図面による。
特記事項	
1 図面及び特記仕様書に記載されてない事項はすべて国土交通省大臣官房官庁営繕部公共建築改修工事標準仕様書(建築工事編)(電気工事編)令和4年版による。 2 本工事にて建築物除却届を作成し、名古屋市住宅都市局へ提出すること。解体工事は、建設リサイクル法(建設工事に係る資材の再資源化に関する法律)によること。 3 図示されてない事項でも、納まり良く工事を施工するために必要なことは施工者の負担で行うこと。 4 来客者への工事案内、安全対策を十分に行うこと。	
施工計画	
本工事にあたり業務に差し障りの無いよう施工計画を作成し、発注担当官、工事監理者と充分協議を行い了承を得て作業を行うこと。	

図面目録	
A-01	表紙 工事概要 配置図 図面目録
A-02	建築改修工事特記仕様書(1)
A-03	建築改修工事特記仕様書(2)
A-04	建築改修工事特記仕様書(3)
A-05	改修後配置図
A-06	番号取付上屋撤去工事 既設図面1
A-07	番号取付上屋撤去工事 既設図面2



3 防水改修工事

1.保証書
防水工事はすべて責任施工とし、下表に示す防水工事及びシーリング工事については、一の防水面を全面改修する場合、受注者と防水工事施工業者の連帯保証書を2通監督員に提出する。

2.アスファルト防水
屋根部分の施工に限らず、屋内部分の施工においても、低揮、低臭タイプのアスファルト、改良型無揮がま、電気式コンテナがまなどの使用に努めるほか、アスファルト溶融温度管理にも充分注意し、現場周辺への臭気拡散防止に心掛ける。

3.改質アスファルトシート防水
端部押え金物(mm) ※ アルミニウム製 L-30×10×1.5
断熱工法に用いる断熱材の厚さ(mm) ※ 25 ・ 50
脱気装置 (MSD工法,POD工法,PODI工法,MSDI工法,MADI工法の場合)

4.合成高分子系ルーフィングシート防水
屋根露出防水
屋根露出防水断熱
屋根露出防水断熱
その他

5.脱気防水
改修工法の種類
新設防水の種類
備考

6.シーリング
改修工法の種類
新設防水の種類
備考

7.とい
改修工法の種類
新設防水の種類
備考

6-愛知運輸支局番号取付上層撤去工事 設計図
建築改修工事特記仕様書(2)
縮尺 A-03
設計
(有)川村聖治建築設計事務所

5.脱気防水
改修工法の種類
新設防水の種類
備考

6.シーリング
改修工法の種類
新設防水の種類
備考

4 外壁改修工事
1.打放し仕上げ外壁
改修部分
改修工法の種類、材料等

2.モルタル塗り仕上げ外壁
改修部分
改修工法の種類、材料等

3.タイル張り仕上げ外壁
改修部分
改修工法の種類、材料等

改修部分
改修工法の種類、材料等

改修部分
改修工法の種類、材料等

改修部分
改修工法の種類、材料等

4.塗り仕上げ外壁等
既存塗膜等の除去及び下地処理
・サンダー工法
・高圧水洗工法
・塗膜はく離剤工法
※ 水洗い工法

5. 仕上げ塗材仕上げ
種類
呼び名
仕上の形状
工法
上塗材

6.マステック塗材塗り
下地
種別
下地調整
塗装工程種別

5 建具改修工事
1.改修工法
・かぶせ工法
・撤去工法

2.アルミニウム製建具
性能値(外部に面する建具)
種別
・A種
・B種
・C種

3.樹脂製建具
性能値(外部に面する建具)
種別
・A種
・B種
・C種

4.鋼製建具
外部に面する建具の耐風圧性
種別
・S-4
・S-5
・S-6

5.鋼製軽量建具
召合せ、縦小口包み板の材質
種別
・ステンレス鋼板
・アルミニウム合金押出材

6.ステンレス製建具
ステンレス鋼板
種類
・SUS304
・SUS430J1L
・SUS443J1
・SUS430(屋内)

7.木製建具
「公共建築工事標準仕様書」16章7節による。
建具材の加工、組立時の含水率種別
・A種
・B種
・C種

6 内装改修工事
1.合成樹脂塗り床材の撤去等
・機械的除去工法
・目荒工法

2.表面仕上げの程度
見え掛り面
・A種
・B種
・C種
・D種

3.木材
種別
含水率
品質の基準
代用耐傷

4.集材材等
造作用集材材
単材の厚さ
化粧ばり造作用集材材の化粧薄板の厚さ

5.下地木材への防霉・防蟻処理
・薬剤の加圧注入
・薬剤の塗布等
・設計図面による

6.樹種(木材、集材材とも)
※ この項目については、「学校建築補足特記仕様書」添付の場合は「学校建築補足特記仕様書」を優先とする。

7.軽量鉄骨天井下地材
インサート
※ 既設インサートを使用
・あと施工アンカーを設ける

8.軽量鉄骨壁下地材
スタッド、ランナー等の種類
※ <表6.7.1>による
・設計図面による

9.ビニル床シート張り
・設計図面による
・下表による

10.ビニル床タイル張り
・設計図面による
・下表による

11.その他特殊機能床材
※ 視覚障害者用床タイルの種類、形状は設計図面による。

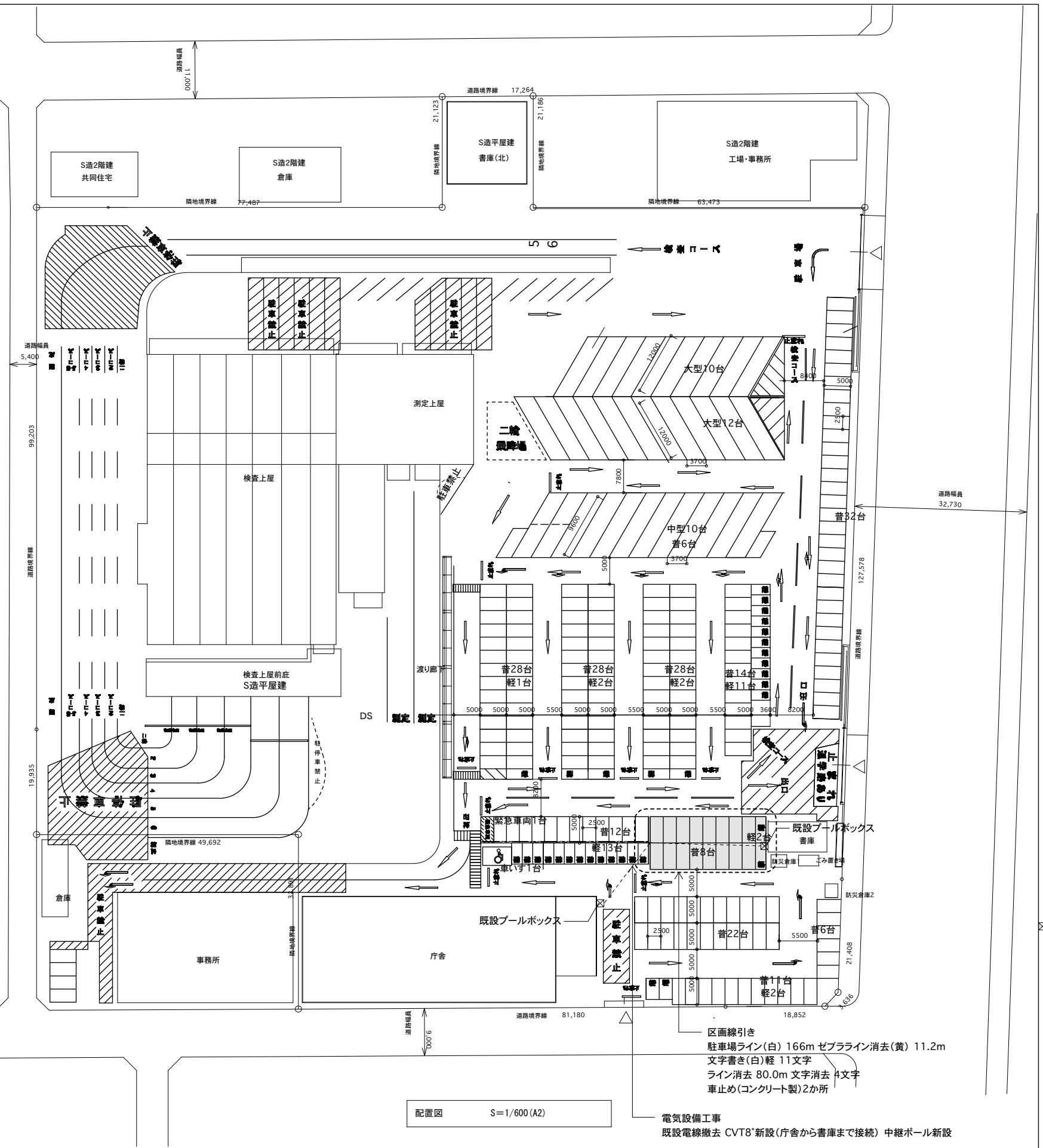
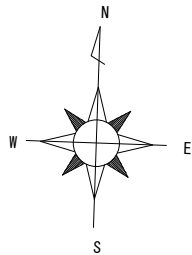
12.カーペット敷き
カーペットの種類
種別等
パイル長、厚さ(mm)
工法の種類

13.合成樹脂塗床
材料
塗床材の種類
仕上の種類
厚さ(mm)
備考

○駐車台数 ※工事完了後

北側・普通車	124台+1台(車いす)+1台(緊急車両)
太平通側・普通車	32台
南側・普通車	39台
大型車	22台
中型車	10台
軽自動車	31台

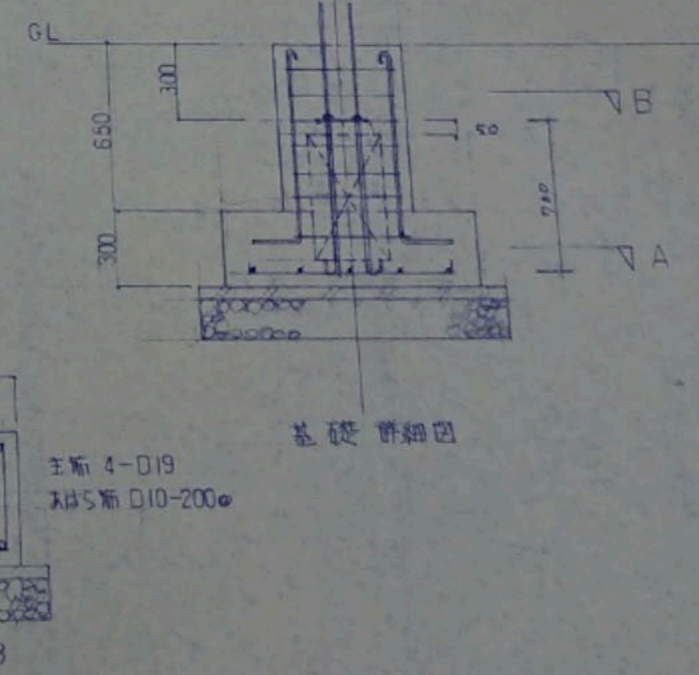
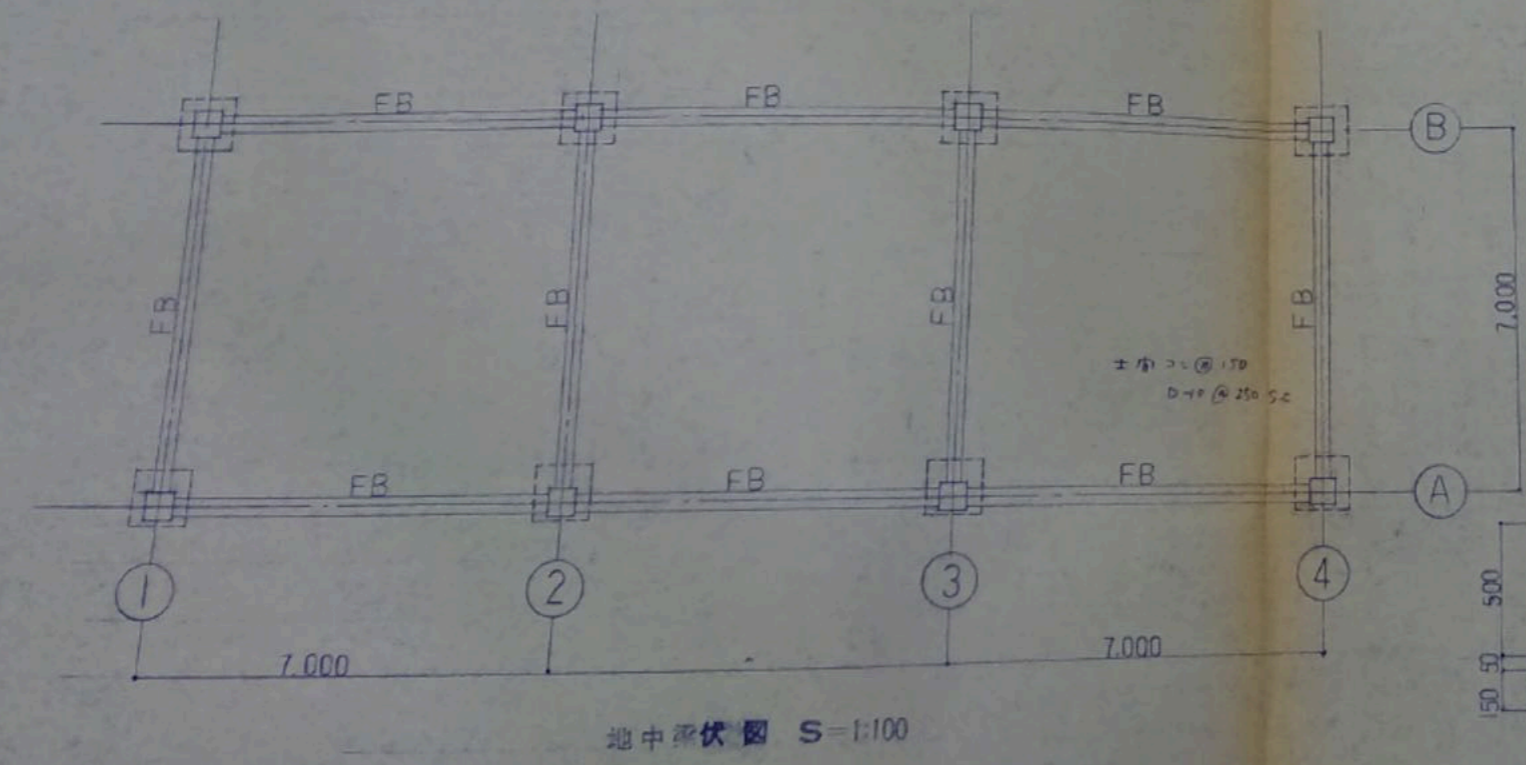
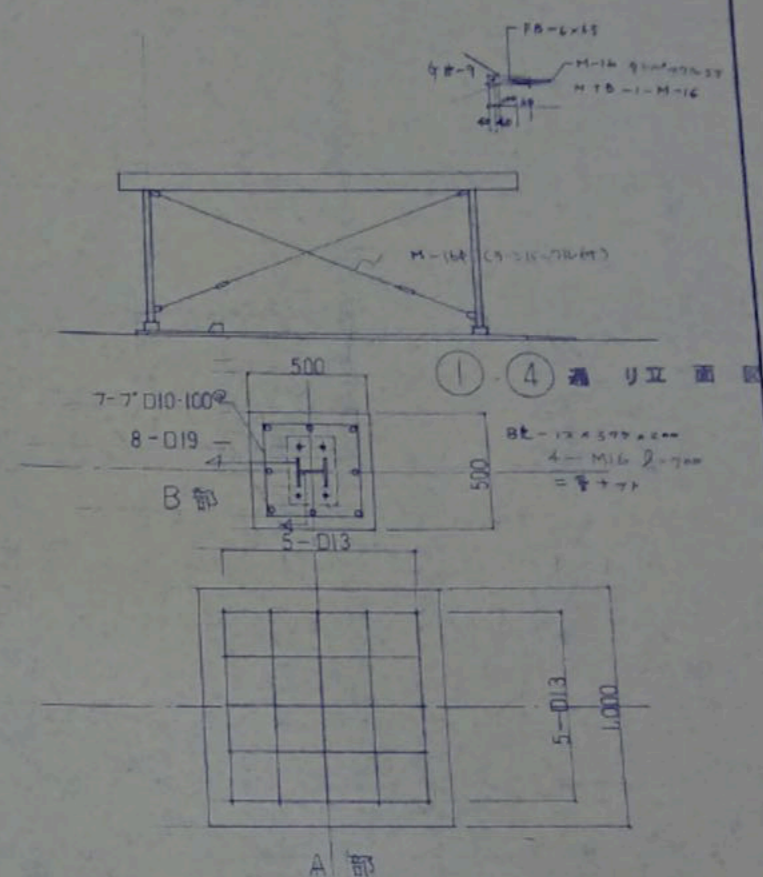
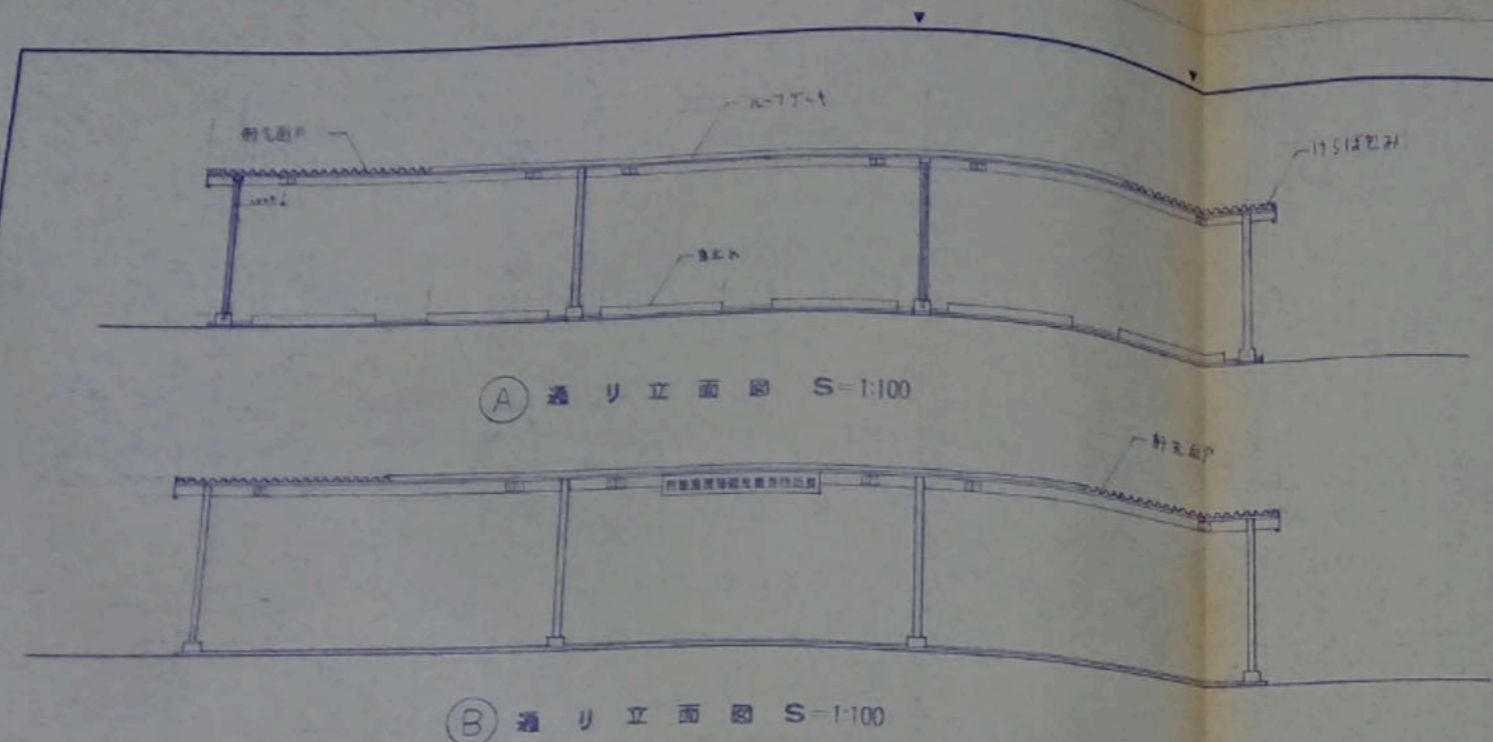
※普通車197台 大型車22台 中型車10台 軽自動車31台
合計260台



区画線引き
 駐車場ライン(白) 166m ゼブラライン消去(黄) 11.2m
 文字書き(白)軽 11文字
 ライン消去 80.0m 文字消去 4文字
 車止め(コンクリート製)2か所

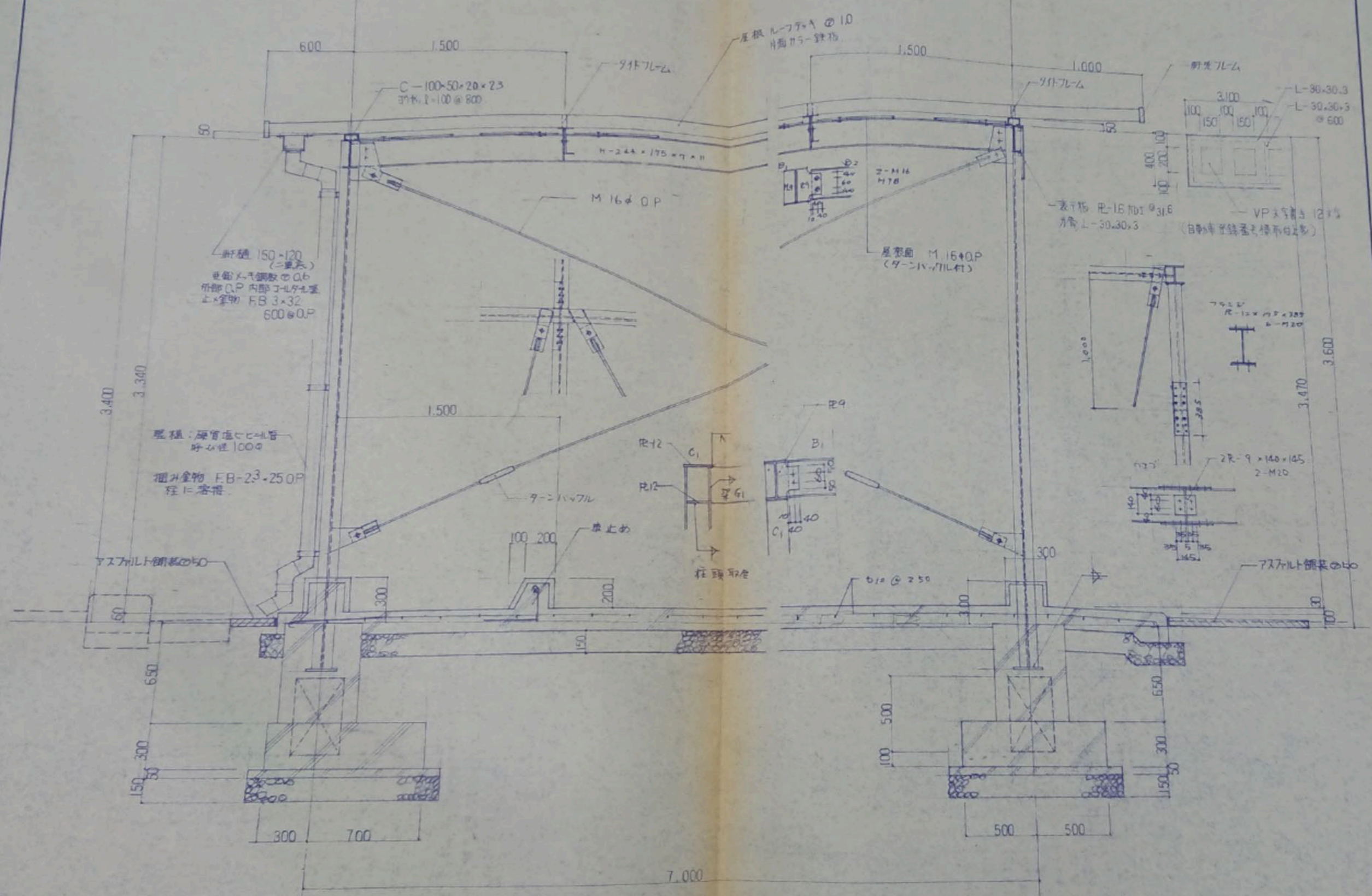
電気設備工事
 既設電線撤去 CVT8*新設(庁舎から書庫まで接続) 中継ポール新設

配置図 S=1/600 (A2)



設計番号	工事名称 愛知県陸運事務所 自動車登録番号標取付 作業工架新築その他	図面番号 NO 6	図面名称 通り立面図 地中梁伏図 基礎詳細図	縮尺 1:100 1:100 1:20	図面経歴 製図日付	設計監理 株式会社 ナリタ設計 1級建築士事務所 愛知県登録(イ)1598 1級建築士成田正治 電話 23186 本社 名古屋市中区千代田1丁目3番3号 名古屋(052)251-8537 東京支店 東京都千代田区神田東松下町4丁目 東京(03)254-5752	製図
------	---	--------------	---------------------------------	------------------------------	--------------	--	----

愛知県知事登録(イ-1)第8177号 有限会社 川村聖治建築設計事務所	一級建築士 登録 第144090号 川村 聖治	工事名 6-愛知運輸支局番号取付上屋撤去工事	設計図	DATE R6年 月 日	縮尺(A3) 図名 番号取付上屋撤去工事 既設図面1	図番 A-01/5
--	-------------------------	---------------------------	-----	-----------------	----------------------------------	--------------



設計番号	工事名称 愛知県運輸支局 自動車登録番号検取 作業上家新築その他	図面番号 NO	図面名称 矩計図	縮尺 1:20	図面経歴 製図日付	設計監理 株式会社 ナリタ設計 1級建築士事務所 愛知県登録(イ)1598 1級建築士 成田正徳 登録 23186	提出 製図
本社 名古屋市中区千代田1丁目5番3号 名古屋(052)251-8537 東京支店 東京都千代田区神田東松下町4番 東京(03)254-5752							

愛知県知事登録(イ-1)第8177号 有限会社 川村聖治建築設計事務所	一級建築士 登録 第144090号 川村 聖治	工事名 6-愛知運輸支局番号取付上屋撤去工事	設計図	DATE R6年 月 日	縮尺(A3) 図名 番号取付上屋撤去工事 既設図面2	図番 A-01/5
--	-------------------------	---------------------------	-----	-----------------	----------------------------------	--------------