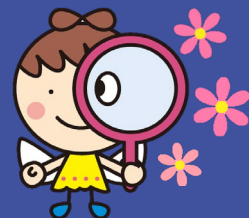


# 地域公共交通ネットワークの見える化

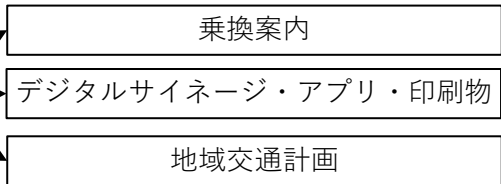


## GTFS-JP: 標準的なバス情報フォーマットによる 公共交通オープンデータ最新状況 中部版

路線バスやコミュニティバス、鉄道との乗り継ぎがパソコンやスマートフォンで一括して調べられるよう、中部運輸局と公共交通利用促進ネットワークでは地域公共交通ネットワークの「見える化」を推進しています。

標準的なバス情報フォーマット「GTFS-JP」データを整備することにより、Googleマップや国内各社の経路検索にデータ提供でき、デジタルデータを活用した利用促進や業務改善にも役立てることができます。

GTFS-JPデータ整備には「見える化共通入力フォーマット」EXCELフォーマットをご活用ください。



### GTFS-JPデータ整備状況

- OPEN** GTFS-JPデータをGoogleマップに提供・オープンデータとして公開
- OPEN** GTFS-JPデータをオープンデータとして公開
- OPEN** GTFS-JPデータをGoogleマップに提供・公共交通データHUBシステム（会員登録が必要）にて公開
- OPEN** GTFS-JPデータをGoogleマップに提供

### 市町村バス コミュニティバス、地域の運営バス

<福井県> **OPEN**  
池田町  
永平寺町  
越前市  
越前町  
大野市  
勝山市  
坂井市  
鯖江市  
敦賀市  
福井市  
美浜町  
若狭町  
小浜市

<岐阜県> **OPEN**  
飛騨市  
七宗町  
瑞浪市  
御嵩町  
美濃加茂市  
本巣市  
八百津町  
山崎市 (ハーバスを除く)

<岐阜県> **OPEN**  
郡上市 (まめバスのみ)  
関市(地域バスの一部)  
高山市  
土岐市  
中津川市  
羽島市

<三重県> **OPEN**  
伊賀市  
伊勢市  
大台町  
木曾岬町  
亀山市  
川越町  
紀宝町  
熊野市・御浜町  
桑名市  
菟野町  
多気町  
津市  
東員町  
鳥羽市  
名張市  
松阪市  
南伊勢町  
四日市市  
度会町

<三重県> **OPEN**  
生活バスよっかいち  
バスネット津  
バスネット津

<愛知県> **OPEN**  
あま市  
安城市  
一宮市  
稲沢市  
大山市  
岡崎市  
大府市  
尾張旭市  
春日井市  
蒲郡市  
刈谷市  
北名古屋  
清須市  
小牧市  
新城市  
瀬戸市

<愛知県> **OPEN**  
田原市  
武豊町  
知多市  
知立市  
津島市  
東海市  
東郷町  
常滑市  
豊明市  
豊川市  
豊田市  
豊橋市  
豊山町  
長久手市  
西尾市  
日進市

<愛知県> **OPEN**  
東浦町  
碧南市  
みよし市  
南知多町  
北設楽郡 (設楽町・東栄町・豊根村)

<静岡県> **OPEN**  
小山町  
掛川市  
菊川市  
湖西市  
静岡市  
島田市  
袋井市  
焼津市  
三島市  
森町

鉄道事業者	バス事業者	航路事業者
<ul style="list-style-type: none"><li>■ オープンデータ公開</li><li>■ GTFS-JP整備済み</li><li>■ 一部路線GTFS-JP整備済み</li><li>■ 上記以外</li></ul> <b>OPEN</b> 豊橋鉄道 明知鉄道 伊勢鉄道	<ul style="list-style-type: none"><li>■ オープンデータ公開</li><li>■ オープンデータ公開(一部路線)</li><li>■ オープンデータ公開(未更新)</li><li>■ GTFS-JP整備済み</li><li>■ 上記以外</li></ul> <b>OPEN</b> 豊鉄バス 名鉄東部交通 あおい交通 東濃鉄道 (恵那地区) 名阪近鉄バス 濃飛バス 三重交通 秋葉バスサービス 浜松バス 富士急モビリティ 伊豆箱根バス 東海バス 福井鉄道 京福バス 大和交通	<ul style="list-style-type: none"><li>■ オープンデータ公開</li><li>■ GTFS-JP整備済み</li><li>■ 一部路線GTFS-JP整備済み</li><li>■ 上記以外</li></ul> <b>OPEN</b> 津エアポートライン 名鉄海上観光船 鳥羽市営定期船 志摩マリンレジャー(志摩市)

現在、GTFS-JPデータ整備に取り組んでいる最中の事業者・自治体もあります。

オープンデータを公開している市町村名を記載しています

公共交通利用促進ネットワークが調査  
2024年9月5日現在