

I 鉄道・軌道関係

1. 鉄道及び軌道事業者の概要

平成28年10月1日現在

事業者名	免許年月日	代表者	資本金	本社所在地	区間	営業キロ	単複	動力	軌間	備考	
(鉄道)			百万円								
西日本旅客鉄道株式会社	S62.4.1	来島達夫	100,000	大阪府北区芝田二丁目4番24号	} 次頁 電鉄出雲市 ～松江しんじ湖温泉	33.9	単	電気	1,067	旅客	
日本貨物鉄道株式会社	S62.4.1	田村修二	19,000	東京都渋谷区千駄ヶ谷五丁目33番8号		川跡～出雲大社前	8.3	〃	〃	〃	貨物
一畑電車株式会社	M44.8.21	吉田伸司	100	出雲市平田町2226番地		廣電西広島(己斐) ～廣電宮島口	16.1	複	〃	1,435	旅客
広島電鉄株式会社	T8.3.7	椋田昌夫	2,335	広島市中区東千田町二丁目9番29号	倉敷 ～倉敷貨物ターミナル	11.2	単	内燃	1,067	旅客、貨物	
水島臨海鉄道株式会社	S23.6.22	伊東香織	850	倉敷市水島東栄町12番46号	水島～東水島	3.6	〃	〃	〃	貨物	
智頭急行株式会社	S61.12.25	岡村俊作	450	八頭郡智頭町智頭2052番地1	智頭～宮本武蔵	27.3	〃	〃	〃	旅客 近畿局との境界、宮本武蔵～石井 境界のキロ程は1/2とした	
錦川鉄道株式会社	S62.5.9	磯山英明	120	岩国市錦町広瀬7873番地9	〃～(上郡)	(56.1)		(全線)		旅客	
若桜鉄道株式会社	H21.3.13	山田和昭	100	鳥取県八頭郡若桜町若桜345番地2	川西～錦町	32.7	〃	〃	〃	〃	
若桜町	H21.3.13	小林昌司		八頭郡若桜町若桜801番地5	郡家～若桜	19.2	〃	〃	〃	〃 2種	
八頭町	H21.3.13	吉田英人		八頭郡八頭町郡家493番地	八頭町若桜線接続点～若桜	(2.7)				〃 3種	
井原鉄道株式会社	S62.10.27	晝田眞三	700	井原市東江原町695-1	郡家～八頭町若桜線接続点	(16.5)				〃 3種	
広島高速交通株式会社	S63.8.22	濱本康男	10,000	広島市安佐南区長楽寺二丁目12番1号	清音～神辺	38.3	〃	〃	〃	〃	
					総社～清音	3.4	複	〃	〃	〃	
					本通～県庁前	0.3	〃	電気	側方案内軌条	〃	
(軌道)											
広島電鉄株式会社	M40.11.27	椋田昌夫	2,335	広島市中区東千田町二丁目9番29号	広島市内	19.0	複	電気	1,435	旅客	
岡山電気軌道株式会社	M43.2.7	小嶋光信	200	岡山市中区徳吉町二丁目8番22	岡山市内	4.7	〃	〃	1,067	〃	
広島高速交通株式会社	S63.8.22	濱本康男	10,000	広島市安佐南区長楽寺二丁目12番1号	県庁前～長楽寺	12.4	〃	〃	側方案内軌条	〃	
					長楽寺～広城公園前	5.7	〃	〃	〃	〃	
スカイレールサービス株式会社	H8.7.29	中谷元	20	広島市安芸区瀬野一丁目41番21号	みどり口～みどり中央	1.3	〃	〃	懸垂	〃	

事業者名	免許年月日	代表者	管轄	路線名	区間	営業キロ	単複	駅数	動力	軌間		
西日本旅客鉄道株式会社 (中国運輸局管内関係分)	S62.4.1	来島達夫	岡山支社	山陽線	三石～糸崎 (上郡)～糸崎	128.5 (134.9)	複	28	電気	1,067	三石～上郡12.8キロ中国運輸局管内1/2計上	
				姫新線	美作土居～新見 (上月)～新見	100.5 (103.9)	単	22	内燃	〃	美作土居～上月6.7キロ	〃
				赤穂線	寒河～東岡山 (備前福河)～岡山	37.8 (39.4)	〃	12	電気	〃	寒河～備前福河3.2キロ	〃
				津山線	岡山～津山	58.7	〃	15	内燃	〃		
				因美線	東津山～智頭	38.9	〃	8	〃	〃	智頭は米子支社管轄	
				吉備線	岡山～総社	20.4	〃	8	〃	〃		
				宇野線	岡山～宇野	32.8	〃	14	電気	〃		
				伯備線	倉敷～新郷	82.8	単複	17	〃	〃		
				芸備線	備中神代～備後落合	44.6	単	10	内燃	〃		
				福塩線	福山～府中	23.6	〃	14	電気	〃		
			本四備讃線	茶屋町～児島 茶屋町～(宇多津)	12.9 (22.0)	複	4	〃	〃	児島～宇多津18.1キロ中国運輸局管内1/2計上 宇多津は四国旅客鉄道株式会社		
			広島支社	山陽線	糸崎～下関 糸崎～(門司)	※297.2 (300.5)	複	66	電気	1,067	糸崎は岡山支社管轄。 下関～門司6.5キロ中国運輸局管内1/2計上 門司は九州旅客鉄道株式会社	
				芸備線	備後落合～広島	114.5	単	33	内燃	〃	備後落合は岡山支社管轄	
				呉線	三原～海田市	87.0	〃	26	電気	〃		
				可部線	横川～可部	14.0	〃	11	〃	〃		
				岩徳線	岩国～櫛ヶ浜	43.7	〃	13	内燃	〃		
				山口線	新山口～益田	93.9	〃	26	〃	〃	益田は米子支社管轄	
				宇部線	新山口～宇部	33.2	〃	16	電気	〃		
				小野田線	居能～小野田	11.6	〃	7	〃	〃		
〃	雀田～長門本山	2.3		〃	2	〃	〃					
福塩線	府中～塩町	54.4	〃	11	内燃	〃	府中は岡山支社管轄					
美祢線	厚狭～長門市	46.0	〃	10	〃	〃						
山陰線	益田～幡生	159.3	〃	35	〃	〃						

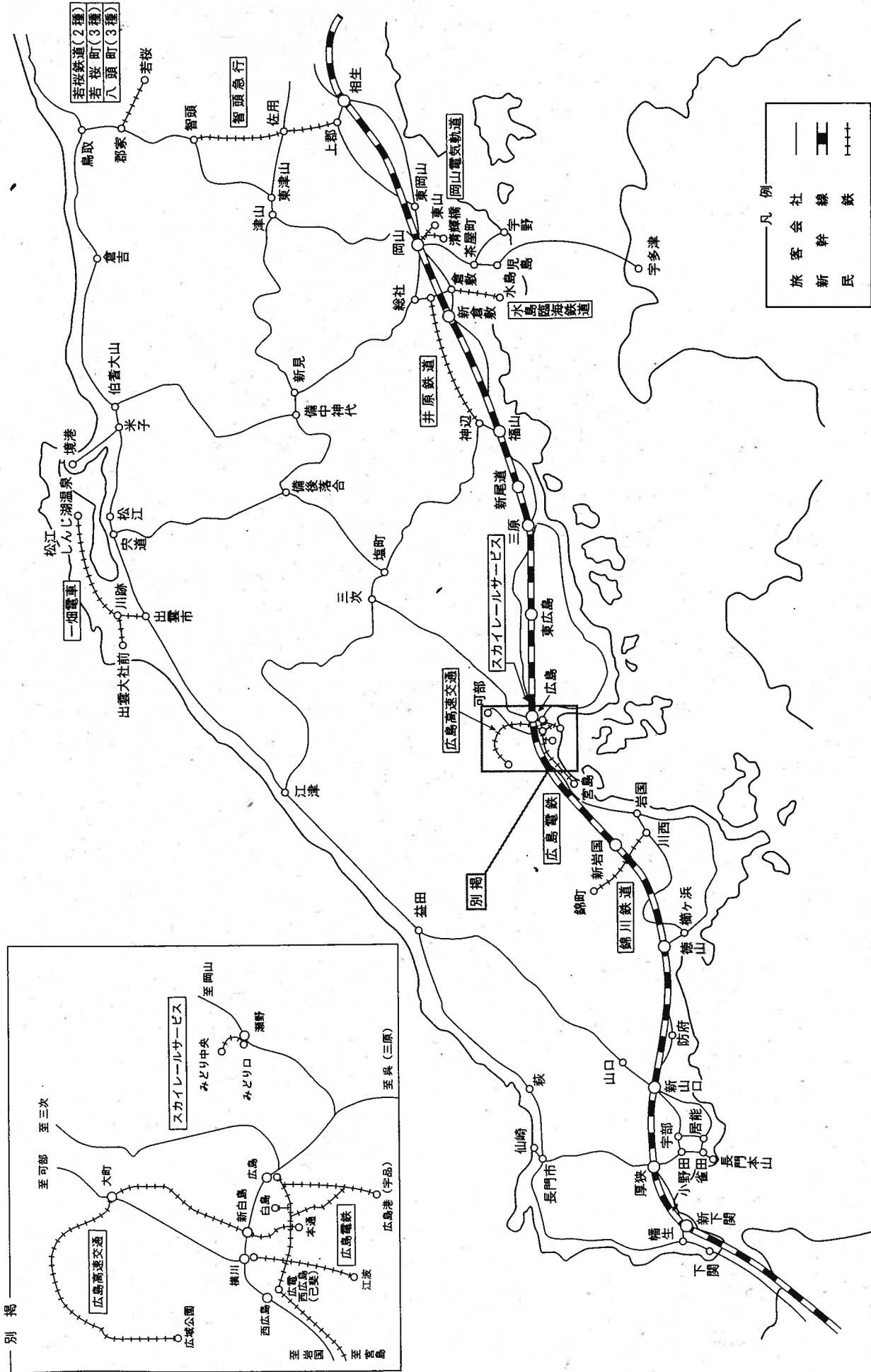
※ 山陽線柳井経由の営業キロ

事業者名	免許年月日	代表者	管轄	路線名	区間	営業キロ	単複	駅数	動力	軌間	備考
西日本旅客鉄道株式会社 (中国運輸局管内関係分)	S62.4.1	来島達夫	広島支社	山陰線	長門市～仙崎	2.2	単	1	内燃	1,067	
			米子支社	伯備線	新郷～伯耆大山	55.6	単	9	電気	1,067	新郷は岡山支社管轄 東浜～居組3.3キロ中国運輸局管内1/2計上
				山陰線	東浜～益田 (居組)～益田	307.0	単複	72	電内	〃	
				因美線	智頭～鳥取	31.9	単	9	内燃	〃	
				境線	米子～境港	17.9	〃	15	電内	〃	
				木次線	備後落合～宍道	81.9	〃	16	内燃	〃	
三江線	三次～江津	108.1	〃	33	〃	〃	三次は広島支社管轄				
			山陽新幹線	岡山～新下関 (相生)～(小倉)	355.8 (399.3)	複	12	電気	1,435	岡山～相生67.9キロ、新下関～小倉19キロ 中国運輸局管内1/2ずつ計上	
日本貨物鉄道株式会社 (中国運輸局管内関係分)	S62.4.1	田村修二	岡山支店	赤穂線	相生～東岡山	37.8					2種免許
				宇野線	岡山～茶屋町	14.9					〃
				伯備線	倉敷～伯耆大山	138.4					〃
				本四備讃線	茶屋町～児島	12.9					〃
			広島支店	山陽線	三石～下関 (上郡)～(門司)	※425.7 (435.4)					2種免許 三石～上郡12.8キロ、下関～門司6.5キロ 中国運輸局管内1/2ずつ計上

※ 山陽線柳井経由の営業キロ

## 2. 鉄道および軌道の位置図

(平成28年10月1日現在)



### 3. 鉄道及び軌道事業者の運輸実績

平成27年度(単位:千人、千トン)

年度別事業者別	運輸数量										
	旅客数量			貨物数量		旅客人キロ			貨物トンキロ		
	定期	定期外	計	手荷物	貨物	定期	定期外	計	トン	キロ	
J R	<b>鉄 道</b>										
	西日本旅客鉄道(株) (全 体)	1,161,583 (102)	719,230 (104)	1,880,813 (102)	39 (72)		23,569,393 (101)	34,771,930 (106)	58,341,323 (104)		
	日本貨物鉄道(株) (全 体)					30,565 (102)				21,211,526 (102)	
民	平成 23 年 度	25,406	57,622	83,028	1	439	156,971	287,361	444,332	5,615	
	平成 24 年 度	25,767	58,186	83,953	1	401	159,044	293,017	452,061	5,133	
	平成 25 年 度	26,789	59,003	85,792	1	399	165,042	299,227	464,269	5,104	
	平成 26 年 度	27,652	58,280	85,931	1	405	168,180	297,264	465,444	5,185	
	平成 27 年 度	29,241 (106)	59,693 (102)	88,934 (103)	2 (200)	381 (94)	182,047 (108)	304,088 (102)	486,135 (104)	4,782 (92)	
	<b>鉄 道</b>										
	広島電鉄(株)	5,302 (102)	12,368 (101)	17,670 (101)			33,039 (101)	66,349 (100)	99,388 (100)		
	若桜鉄道(株)	227 (93)	99 (96)	326 (94)			2,089 (102)	861 (106)	2,950 (103)		
	智頭急行(株) (全 体)	124 (113)	1,001 (105)	1,125 (105)			1,973 (116)	52,945 (105)	54,918 (105)		
	一畑電車(株)	756 (100)	641 (96)	1,397 (98)	2 (200)		12,490 (101)	12,254 (88)	24,744 (94)		
水島臨海鉄道(株)	1,004 (103)	737 (107)	1,741 (105)		381 (94)	6,606 (103)	4,811 (107)	11,417 (105)	4,782 (92)		
井原鉄道(株)	760 (107)	393 (98)	1,153 (104)			9,843 (107)	6,300 (91)	16,143 (100)			
錦川鉄道(株)	121 (109)	77 (100)	198 (105)			2,240 (110)	1,664 (100)	3,904 (105)			
鉄	<b>軌 道</b>										
	広島電鉄(株)	8,177 (102)	30,750 (101)	38,927 (101)			20,361 (102)	83,640 (101)	104,001 (101)		
	岡山電気軌道(株)	1,182 (98)	2,522 (103)	3,704 (101)			2,956 (98)	3,783 (103)	6,739 (101)		
	<b>新 交 通</b>										
	広島高速交通(株)	11,588 (112)	11,105 (110)	22,693 (111)			90,450 (115)	71,481 (109)	161,931 (112)		
	スカイレールサービス(株)	255 (109)	193 (108)	448 (108)			308 (107)	236 (113)	544 (110)		

注 ( ) 内は対前年比を示す。(小数点以下は四捨五入)

平成27年度(単位:千円)

年度別事業者別	運輸収入						営業収入	営業費用	営業係数
	旅客収入			貨物収入		運輸雑収			
	定期	定期外	計	手小荷物	貨物				
<b>鉄 道</b>									
J R 西日本旅客鉄道(株) (全 体)	151,159,789 (101)	698,884,935 (111)	850,044,725 (109)	7,171 (79)		73,519,581 (113)	928,184,216 (109)	803,967,190 (106)	87
日本貨物鉄道(株) (全 体)	—	—	—	—	118,399,134 (103)	線路使用料収入 4,612,738 (98) 17,967,437 (96)	136,366,572 (102)	139,723,602 (102)	102
平成23年度	2,624,475	9,505,783	12,130,258	861	389,659	2,492,464	15,013,241	15,208,439	101
平成24年度	2,667,330	9,601,219	12,268,551	669	359,937	2,585,055	15,214,216	15,129,840	99
平成25年度	2,776,072	9,801,434	12,577,511	791	359,824	2,612,123	15,550,253	15,262,530	98
平成26年度	2,799,280	9,655,182	12,454,463	668	360,061	2,501,661	15,315,310	15,152,426	99
平成27年度	3,021,701 (108)	10,008,451 (104)	13,030,152 (105)	1,497 (224)	373,034 (104)	2,451,762 (98)	15,867,766 (104)	15,677,675 (103)	99
<b>鉄 道</b>	787,484 (103)	3,387,129 (103)	4,174,613 (103)	1,497 (224)	373,034 (104)	1,786,126 (97)	6,346,591 (101)	6,630,675 (101)	104
広島電鉄(株)	324,158 (102)	1,364,007 (101)	1,688,165 (101)			170,154 (102)	1,858,319 (101)	2,110,070 (107)	114
若桜鉄道(株)※	25,936 (89)	25,040 (103)	50,976 (95)			109,515 (84)	160,491 (93)	208,104 (99)	130
智頭急行(株) (全 体)	16,852 (117)	1,355,198 (105)	1,372,050 (105)			1,405,379 (97)	2,777,429 (101)	2,332,253 (97)	84
一畑電車(株)	137,052 (100)	264,241 (95)	401,293 (96)	1,497 (224)		39,785 (100)	453,896 (97)	628,553 (97)	138
水島臨海鉄道(株)	111,221 (103)	177,754 (107)	288,975 (106)		373,034 (104)	12,780 (101)	674,789 (104)	715,590 (104)	106
井原鉄道(株)	152,891 (108)	161,811 (106)	314,702 (107)			29,025 (108)	343,727 (107)	504,587 (100)	147
錦川鉄道(株)	19,374 (108)	39,078 (99)	58,452 (102)			19,488 (100)	77,940 (102)	131,518 (85)	169
<b>軌 道</b>	630,354 (103)	3,926,822 (101)	4,557,176 (101)			354,942 (101)	4,912,118 (101)	5,005,114 (104)	102
広島電鉄(株)	566,566 (103)	3,655,218 (101)	4,221,784 (101)			289,592 (101)	4,511,376 (101)	4,586,058 (104)	102
岡山電気軌道(株)	63,788 (99)	271,604 (102)	335,392 (102)			65,350 (100)	400,742 (101)	419,056 (102)	105
<b>新 交 通</b>	1,603,863 (113)	2,694,500 (110)	4,298,363 (111)			310,694 (103)	4,609,057 (111)	4,041,886 (107)	88
広島高速交通(株)	1,583,893 (113)	2,669,024 (110)	4,252,917 (111)			197,204 (104)	4,450,121 (111)	3,852,136 (107)	87
スカイレールサービス(株)	19,970 (114)	25,476 (108)	45,446 (111)			113,490 (103)	158,936 (105)	189,750 (104)	119

注 ( )内は対前年比を示す。(小数点以下は四捨五入) ※若桜鉄道の運輸雑収は受託費等を含む

4. 鉄道及び軌道の運賃制度

平成28年10月1日現在

種 別		鉄 道							
事 業 者 名		西 日 本 旅 客 鉄 道 株 式 会 社		広 島 電 鉄 株 式 会 社		若 桜 鉄 道 株 式 会 社			
制 度		対 キ ロ 制		対 キ ロ 区 間 制		対 キ ロ 区 間 制			
普 通 運 賃		(幹 線)	(地方交通線)	3kmまで		1kmまで			
		3kmまで	3kmまで	140円	140円	130円 (100円)	130円 (100円)		
		4km～6km	4km～6km	190円	190円	140円	190円 (170円)		
		7km～10km	7km～10km	200円	210円	170円	230円 (210円)		
		11km～15km	11km～15km	240円	240円	190円	270円 (270円)		
		16km～20km	16km～20km	320円	320円	210円	310円 (300円)		
		21km～25km	21km～23km	410円	410円	乗 継	350円 (330円)		
		(以下略)	(以下略)			軌道と乗継ぐ場合は併算額から110円引した額。(鉄道40円引き+軌道70円引き)		390円 (360円)	
定 期 運 賃	基礎賃率		普 通 運 賃		普 通 運 賃		普 通 運 賃		
	割 引	1ヶ月	通勤	51.1%(平均)		40%		35%	
		1ヶ月	通学	72.1%(平均)		60%		40%(平均)	
	率	3ヶ月	定 額		1ヶ月運賃×3×0.95		1ヶ月運賃×3×0.95		
		6ヶ月	定 額		1ヶ月運賃×6×0.9		1ヶ月運賃×6×0.9		
回 数 券 等		11券綴(10倍運賃)		ICカード乗車券 10%		11券綴(10倍運賃)			
団 体 割 引	普 通	8人以上	専用列車 5%又は10% その他 10%又は15%	15人以上 10%		8人以上 15%			
	学 生	8人以上	学生、児童 大人 50% 児童、幼児 小人 30% 教職員、付添人、旅行業者30%	15人以上 大人 20% 小人 10%		8人以上 20%			
特 殊 割 引	被 救 護 者	50%		—		50%			
	身 体 障 害 者	50%		50%		50%			
	知 的 障 害 者	50%		50%		50%			
	精 神 障 害 者	—		50%		—			
	戦 没 者 遺 族	50%		—		—			
認 可 年 月 日	H26. 3. 4		H26. 3. 4		H26. 10. 20				
実 施 年 月 日	H26. 4. 1		H26. 4. 1		H27. 10. 1 ( ) は実施運賃。				

※特殊割引については、主な割引種別のみ記載

種 別		鉄		道			
事 業 者 名		智頭急行株式会社	一畑電車株式会社	水島臨海鉄道株式会社	井原鉄道株式会社		
制 度		対キロ区間制		対キロ区間制			
普 通 運 賃		3kmまで 170円 3kmを超え6kmまで 230円 6kmを超え9kmまで 300円 9kmを超え15kmまで 3km増すごとに60円加算 15kmを超え18kmまで 480円 18kmを超え21kmまで 550円 21kmを超え33kmまで 3km増すごとに60円加算 33kmを超え36kmまで 860円 36kmを超え39kmまで 930円 39kmを超え54kmまで 3km増すごとに60円加算 54kmを超え57kmまで 1,300	4kmまで 160円 4kmを超え5kmまで 220円 5kmを超え6kmまで 250円 6kmを超え7kmまで 290円 7kmを超え13kmまで 1km増すごとに 30円加算 13kmを超え16kmまで 1km増すごとに 20円加算 16kmを超え17kmまで 560円 17kmを超え22kmまで 1km増すごとに 20円加算 22kmを超え25kmまで 1km増すごとに 10円加算 25kmを超え34kmまで 690円 34kmを超え36kmまで 750円 36kmを超え38kmまで 810円	4kmまで 180円 4kmを超え7kmまで 250円 7kmを超え10kmまで 320円 10kmを超える部分 340円	3kmまで 210円 3kmを超え6kmまで 280円 6kmを超え9kmまで 350円 9kmを超え12kmまで 420円 12kmを超え15kmまで 490円 15kmを超え19kmまで 580円 19kmを超え23kmまで 660円 23kmを超え27kmまで 740円 27kmを超え31kmまで 820円 31kmを超え36kmまで 920円 36kmを超え41kmまで 1,010円 41kmを超え 1,100円  ※総社～清音間 大人190円 小人 90円		
	定 期 運 賃	基礎賃率	普 通 運 賃	普 通 運 賃	普 通 運 賃	普 通 運 賃	
	引 率	割 引	1ヶ月 通勤	35.0%(平均)	41.5%(平均)	41.2%(平均)	35.6%(平均)
			1ヶ月 通学	54.9%(平均)	65.5%(平均)	65.0%(平均)	55.7%(平均)
		3ヶ月	定 額	定 額	1ヶ月運賃×3×0.95	定 額	
		6ヶ月	定 額	定 額	1ヶ月運賃×6×0.9	定 額	
	回 数 券 等		11券綴(10倍運賃) 定期券用自由席回数特急券 5枚綴り 1,000円	11券綴(10倍運賃)	11券綴 180円区間 1,800円 250円区間 2,500円 320円区間 3,100円 340円区間 3,300円	11券綴(10倍運賃)	
	団 体 割 引	普 通	8人以上 10% 51人以上 20%	15人以上 10% 100人以上 20%	25人以上 20% 100人以上 30%	8人以上 10% 51人以上 20%	
		学 生	中学生 30% 8人以上 30% 51人以上 40% その他 20% 30%	15人以上 20% 大 人 20% 小 人 20%	25人以上 30% 100人以上 40%	中学生 30% 8人以上 30% 51人以上 40% その他 20% 30%	
	特 殊 割 引	被 救 護 者	50%	50%	50%	50%	
身 体 障 害 者		50%	50%	50%	50%		
知 的 障 害 者		50%	50%	50%	50%		
精 神 障 害 者		—	50%	50%	—		
戦 没 者 遺 族		—	50%	往復旅客運賃の50%	—		
認 可 年 月 日		H26. 3. 10	H26. 3. 10	H26. 3. 10	H26. 3. 10		
実 施 年 月 日		H26. 4. 1	H26. 4. 1	H26. 4. 1	H26. 4. 1		



種 別	鉄 道		軌 道		新 交 通					
事 業 者 名	錦川鉄道株式会社		広島電鉄株式会社		岡山電気軌道株式会社		広島高速交通株式会社			
制 度	対キロ区間制		均一(乗換)制		均一(乗切)制		対キロ区間制			
普 通 運 賃	3kmまで 200円(170円)		大人 160円		大人 140円		2kmまで 190円			
	3kmを超え6kmまで 60円(60円)加算		(110円)		(100円)		2kmを超え6kmまで 2km増すごとに			
	6kmを超え9kmまで 60円(50円)加算		小人 80円		小人 70円		40円加算			
	9kmを超え12kmまで 90円(80円)加算		(60円)		(50円)		6kmを超え9kmまで 50円加算			
	12kmを超え15kmまで 80円(70円)加算		( )内は白島線		( )内は次の区間に限る。		9kmを超え19キロまで 3km増すごとに 40円加算			
	15kmを超え18kmまで 120円(90円)加算		乗 継 ・本線と本線を乗換える場合は、無料。 ・本線と白島線を乗継ぐ場合は、本線から白島線は無料。白島線から本線は50円とする。 ・鉄道と乗継ぐ場合は、併算額から110円引した額。(鉄道40円引き+軌道70円引き)		・東山線 岡山駅前～県庁通り ・清輝橋線 岡山駅前～郵便局前		乗 継 大町駅から大塚駅間において接続する路線バスと連続して乗車する場合で、ICカード乗車券により運賃を支払う場合は10円引した額。			
	18kmを超え21kmまで 100円(90円)加算									
	21kmを超え24kmまで 110円(90円)加算									
	24kmを超え27kmまで 110円(90円)加算									
	27kmを超え30kmまで 100円(80円)加算									
30kmを超え33kmまで 90円(90円)加算										
定 期 運 賃	基 礎 賃 率	普 通 運 賃		普 通 運 賃		普 通 運 賃		普 通 運 賃		
	割 引	1ヶ月 通勤	定 額		34%		30%		36.3% (平均)	
		1ヶ月 通学	定 額		51%		50%		50.9% (平均)	
	率	3ヶ月	定 額		1ヶ月運賃×3×0.95		1ヶ月運賃×3×0.95		1ヶ月運賃×3×0.9	
6ヶ月		定 額		1ヶ月運賃×6×0.9		1ヶ月運賃×6×0.9		1ヶ月運賃×6×0.8		
回 数 券 等		11券綴(10倍運賃)		ICカード乗車券 10%		11券綴(10倍運賃) ICカード乗車券 A. 入金額(チャージ額)に対して7.4%のプレミアムを付与(1,000円に対して80円を付与) B. 1ヶ月(1日～月末)間に、導入事業者間で利用した運賃積算額に応じて、従量制にてプレミアムを付与。プレミアムは翌月最初の現金積増時に①のプレミアムと一緒に同一カードに還元		ICカード乗車券 10%		
団 体 割 引	普 通	8人以上 15%		15人以上 10%		15人以上 10%		15人以上 10%		
	学 生	8人以上 20%		15人以上 大人 20% 小人 10%		15人以上 大人 20% 小人 10%		15人以上 30%		
特 殊 割 引	被 救 護 者	50%		—		—		50%		
	身 体 障 害 者	50%		50%		50%		50%		
	知 的 障 害 者	50%		50%		50%		50%		
	精 神 障 害 者	50%		50%		50%		50%		
	戦 没 者 遺 族	—		—		—		—		
	周 遊 旅 客	—		—		—		—		
認 可 年 月 日 実 施 年 月 日	H26. 3. 10 H26. 4. 1 ( )は実施運賃		H26. 3. 4 H26. 4. 1		H11. 11. 18 H11. 12. 14		H26. 3. 4 H26. 4. 1			

種 別	新 交 通			
事 業 者 名	スカイレールサービス株式会社			
制 度	均 一 制			
普 通 運 賃	大人	170円 (160円)		
	小人	90円 (80円)		
定 期 運 賃	基礎賃率		普 通 運 賃	
	割 引 率	1ヶ 月	通 勤	38.8%
			通 学	52.9%
		3ヶ月	定 額	
		6ヶ月	定 額	
回 数 券 等		11券綴	(1,540円)	
団 体 割 引	普 通	25人以上	10%	
		51人以上	20%	
	学 生	25人以上	20%	
		51人以上	30%	
特 殊 割 引	被 救 護 者	50%		
	身 体 障 害 者	50%		
	知 的 障 害 者	50%		
	精 神 障 害 者	50%		
	戦 没 者 遺 族	—		
認 可 年 月 日	H26. 3. 10			
実 施 年 月 日	H26. 4. 1			
	( ) は実施運賃			

## 5. 鉄道及び軌道に対する補助金交付実績

(1) 地域公共交通確保維持改善事業費補助（鉄道軌道安全輸送設備等整備事業）  
 （19年度まで近代化設備整備費補助、20～21年度は輸送高度化補助、22年度は輸送対策事業費補助）

（単位：千円）

年度	事業者名	国庫補助金	備 考
16	若桜鉄道株式会社	21,062	重軌条交換・落石等防止設備
	一畑電気鉄道株式会社	10,392	落石等防止設備・橋梁改修・踏切保安設備他
	錦川鉄道株式会社	10,050	重軌条交換・ホーム嵩上
17	若桜鉄道株式会社	10,605	軌道道床硬質構造化
	一畑電気鉄道株式会社	15,210	落石等防止設備・橋梁改修・踏切保安設備の更新
	錦川鉄道株式会社	10,346	A T S の改良更新・重軌条交換橋梁改修他
18	若桜鉄道株式会社	10,847	軌道道床硬質構造化
	一畑電車株式会社	11,428	重軌条交換・落石等防止設備・橋梁改修
	錦川鉄道株式会社	44,050	A T S の改良更新・重軌条交換・車両更新
19	若桜鉄道株式会社	14,880	軌道道床硬質構造化・風速計設置
	一畑電車株式会社	11,760	橋梁改修
	錦川鉄道株式会社	79,816	重軌条交換・車両更新・風速計設置
20	若桜鉄道株式会社	20,577	軌道道床硬質構造化・橋梁改修
	一畑電車株式会社	33,066	自動進路制御装置改良・継電連動装置改良
	錦川鉄道株式会社	49,978	重軌条交換・車両更新・軌道道床硬質構造化
21	八 頭 町	11,982	橋梁改修・踏切保安設備改良・通信線改良
	一畑電車株式会社	29,148	継電連動装置改良・橋梁改修
	錦川鉄道株式会社	10,599	重軌条交換・橋梁改修
22	八頭町・若桜町	18,612	踏切保安設備改良・通信線の改良・列車無線設備改良他
	一畑電車株式会社	33,438	継電連動装置改良・重軌条交換・護岸土留め改良
	錦川鉄道株式会社	9,952	重軌条交換・落石等防護設備新設・トンネル改良他
23	八頭町・若桜町	21,442	マクラギ交換・融雪設備更新・踏切保安設備更新他
	若桜鉄道株式会社	6,087	車両検査
	一畑電車株式会社	71,817	連動装置更新・踏切保安設備更新・マクラギ交換他
	錦川鉄道株式会社	17,462	重軌条交換・土留め改良・マクラギ交換・車両検査他
	広島電鉄株式会社	40,155	分岐器交換・重軌条交換・車輪交換・マクラギ交換
24	井原鉄道株式会社	20,350	車両検査・連動装置更新・マクラギ交換・土留め修繕他
	八頭町・若桜町	24,663	マクラギ交換・融雪設備更新・踏切保安設備更新他
	若桜鉄道株式会社	3,776	車両検査
	一畑電車株式会社	135,238	連動装置更新・踏切保安設備更新・マクラギ交換他
	錦川鉄道株式会社	15,331	重軌条交換・橋梁修繕・マクラギ交換・車両検査他
	広島電鉄株式会社	68,857	重軌条交換・運転状況記録装置・マクラギ交換他
	井原鉄道株式会社	43,644	車両検査・連動装置更新・マクラギ交換・橋梁修繕他
水島臨海鉄道株式会社	16,767	車両検査・重軌条交換	
25	岡山電気軌道株式会社	8,760	車両検査・軌道修正
	八頭町・若桜町	36,445	マクラギ交換・落石等防護設備改良・踏切保安設備更新他
	若桜鉄道株式会社	3,826	車両検査
	一畑電車株式会社	70,489	連動装置更新・道床交換・マクラギ交換他
	錦川鉄道株式会社	14,321	重軌条交換・マクラギ交換・車両検査他
	広島電鉄株式会社	74,191	重軌条交換・運転状況記録装置・マクラギ交換他
	広島高速交通株式会社	1,196	運転状況記録装置
	井原鉄道株式会社	21,572	車両検査・マクラギ交換・運転状況記録装置他
26	水島臨海鉄道株式会社	17,618	車両更新・車両検査
	岡山電気軌道株式会社	10,216	連動装置更新・軌道修正
	八頭町・若桜町	30,467	踏切保安設備更新・マクラギ更新等
	若桜鉄道株式会社	4,790	車両検査
	一畑電車株式会社	158,162	列車集中制御装置・車両検査等
	錦川鉄道株式会社	9,382	橋梁修復・車両検査等
	広島電鉄株式会社	94,908	運転状況記録装置・車両改修等
	井原鉄道株式会社	20,064	橋梁・トンネル補修・車両検査
水島臨海鉄道株式会社	12,540	PCマクラギ化・車両検査	
岡山電気軌道株式会社	4,767	軌道の修正、スパン線の交換	

年度	事業者名	国庫補助金	備考
27	八頭町	30,597	PCマクラギ化、橋脚補強等
	若桜鉄道株式会社	3,373	車両重要部検査
	一畑電車株式会社	161,835	マクラギ交換、車両定期検査等
	錦川鉄道株式会社	22,530	橋梁補強、車両全般検査等
	広島電鉄株式会社	239,578	連動装置更新、車両改修等
	井原鉄道株式会社	29,300	車両重要部検査、橋梁・トンネル補修等
	水島臨海鉄道株式会社	18,093	風速計更新、車両重要部検査等
	岡山電気軌道株式会社	24,663	軌道修正、車両重要部検査等

(2) 地域公共交通確保維持改善事業費補助（利用環境改善促進等事業）  
(22年度までLRTシステム整備費補助)

(単位:千円)

年度	事業者名	国庫補助金	備考
18	広島電鉄株式会社	240,000	低床式車両の導入
	岡山電気軌道株式会社	5,598	ICカード乗車券システムの導入
19	広島電鉄株式会社	240,000	低床式車両の導入
		77,193	ICカード乗車券システムの導入
20	広島電鉄株式会社	190,491	ICカード乗車券システムの導入
21	広島電鉄株式会社	127,125	ICカード乗車券システムの導入
23	広島電鉄株式会社	14,190	変電所整備
	岡山電気軌道株式会社	93,246	低床式車両の導入
24	広島電鉄株式会社	225,179	低床式車両の導入・ロケーションシステム高度化
25	広島電鉄株式会社	337,373	低床式車両の導入・ロケーションシステム高度化他
26	広島電鉄株式会社	286,750	低床式車両の導入・ロケーションシステム高度化他
27	広島電鉄株式会社	245,616	低床式車両の導入・ロケーションシステム高度化他
	岡山電気軌道株式会社	13,307	ロケーションシステム高度化

## 6. 動力車操縦者運転免許交付者数

### (1) 旅客会社・貨物会社

平成28年3月31日現在(単位:人)

種 別	国鉄改革 による 交付者数	昭和62～ 平成22年 度	平 成 23年度	平 成 24年度	平 成 25年度	平 成 26年度	平 成 27年度	合 計	
指定 養成 所修 了者 数	甲種蒸気機関車	23	31	0	0	0	1	0	55
	甲 種 電 気 車	2,126	2,026	60	99	98	98	62	4,569
	甲 種 内 燃 車	2,355	1,180	61	45	33	42	61	3,777
	新幹線電気車	92	161	8	11	13	8	5	298
	計	4,596	3,398	129	155	144	149	128	8,699
免許交付者総数	4,596	7,994	8,123	8,278	8,422	8,571	8,699	8,699	

### (2) 民 鉄

平成28年3月31日現在(単位:人)

種 別	経過措置 による 交付者数	昭和51～ 平成22年 度の交付 者数	平 成 23年度	平 成 24年度	平 成 25年度	平 成 26年度	平 成 27年度	合 計	
国家試験 による 合格者 数	甲種蒸気機関車	54	20	0	0	0	0	0	74
	甲 種 電 気 車	267	452	2	1	5	7	5	739
	甲 種 内 燃 車	104	146	0	3	5	4	4	266
	乙 種 電 気 車	629	383	7	4	3	6	1	1,033
	無軌条電車	0	73	0	0	0	0	0	73
	第二種磁気 誘導式電気車	0	65	0	0	0	0	0	65
	第二種磁気 誘導式内燃車	0	62	0	0	0	0	0	62
	計	1,054	1,201	9	8	13	17	10	2,312
指定 養成 所修 了者 数	甲 種 電 気 車	-	93	0	0	0	0	1	94
	甲 種 内 燃 車	-	37	0	0	0	0	0	37
	乙 種 電 気 車	-	646	6	6	6	7	12	683
	計	0	776	6	6	6	7	13	814
免許交付者総数	1,054	3,031	3,046	3,060	3,079	3,103	3,126	3,126	

(注) 甲種は鉄道、乙種は軌道の免許を示す。

7. 鉄道及び軌道のワンマン運転の実施状況

その1

平成28年3月31日現在

事業者名	線区数(線区)			営業キロ(km)			ワンマン 車両(両)	
	ワンマン	全体	実施率%	ワンマン	全体	実施率%		
鉄道	西日本旅客鉄道(株)	20	22	91	1,753.6	2,155.0	81	351
	一畑電車(株)	2	2	100	42.2	42.2	100	20
	錦川鉄道(株)	1	1	100	32.7	32.7	100	4
	若桜鉄道(株)	1	1	100	19.2	19.2	100	4
	広島高速交通(株)	1	1	100	0.3	0.3	100	6
	智頭急行(株)	1	1	100	56.1	56.1	100	10
	水島臨海鉄道(株)	1	1	100	10.4	10.4	100	6
	井原鉄道(株)	2	2	100	41.7	41.7	100	12
軌道	広島電鉄(株)	7	8	88	19	19	100	73
	岡山電気軌道(株)	2	2	100	4.7	4.7	100	23
	広島高速交通(株)	1	1	100	18.1	18.1	100	138

- (注) 1. 日本貨物鉄道(株)、水島臨海鉄道(株)の貨物線区を除く。  
 2. 西日本旅客鉄道(株)の新幹線を除く。  
 3. 広島電鉄(株)及び岡山電気軌道(株)の線区数は、系統数を示す。  
 4. 広島電鉄(株)及び岡山電気軌道(株)の系統キロはそれぞれ45.0キロメートル、5.2キロメートルである。  
 5. 智頭急行(株)は近畿運輸局管内も含む。  
 6. 広島電鉄(株)の鉄道については、ワンマン運転を実施していない。

その2

平成28年3月31日現在

事業者名	線名又は系統	区	間	キロ程	運行開始日	閉そく方式	編成両数	備考	
西日本旅客鉄道(株)	岩徳線	岩国	⇔	森ヶ原(信)	7.5	S62.7.25	自動	1両～3両	錦川鉄道(株)開業に伴う運行
	山陰線	長門市	⇔	仙崎	2.2	S63.3.13	自動	1両又は2両	
	小野田線	雀田	⇔	長門本山	2.3	H元.3.11	自動	1両	
	美祢線	厚狭	⇔	長門市	46.0	H元.10.2	自動	1両又は2両	運転区間は佐用・新見間112.2km
	姫新線	美作土居	⇔	新見	100.5	H元.11.1	特殊自動	1両又は2両	
	三江線	江津	⇔	三次	108.1	H元.12.16	自動・特殊自動	1両	
	津山線	岡山	⇔	津山	58.7	H2.6.1	自動	1両又は2両	運転区間は豊岡・鳥取間81.9km
	山陰線	東浜	⇔	鳥取	22.8	H2.6.1	自動	1両又は2両	
	山陰線	出雲市	⇔	益田	129.9	H2.6.1	自動	1両又は2両	
	山口線	新山口	⇔	益田	93.9	H2.6.1	特殊自動	1両又は2両	
	宇部線	宇部新川	⇔	居能	1.8	H2.6.1	自動	1両又は2両	
	小野田線	居能	⇔	小野田	11.6	H2.6.1	自動	1両又は2両	
	木次線	宍道	⇔	備後落合	81.9	H2.7.1	特殊自動	1両又は2両	
	福塩線	府中	⇔	塩町	54.4	H3.2.15	自動・特殊自動	1両	
	因美線	郡家	⇔	鳥取	10.3	H3.4.1	特殊自動	1両又は2両	
	因美線	東津山	⇔	郡家	60.5	H3.4.1	特殊自動	1両又は2両	
	吉備線	岡山	⇔	総社	20.4	H3.4.1	自動	1両又は2両	
	芸備線	備中神代	⇔	三次	90.3	H3.4.1	自動・特殊自動	1両	
	山陰線	益田	⇔	長門市	85.1	H3.4.1	自動	1両又は2両	
伯備線	新見	⇔	備中神代	6.4	H3.4.1	自動	1両又は2両		

鉄 道	西日本旅客鉄道(株)	芸備線	三次 ⇄ 広島	68.8	H3.11.1	自動・特殊自動	1両又は2両	
		山陽線	幡生 ⇄ 下関	3.5	H3.11.1	自動	1両又は2両	
		山陰線	長門市 ⇄ 幡生	74.2	H3.11.1	自動	1両又は2両	
		山陰線	鳥取 ⇄ 米子	92.7	H3.11.1	自動	1両又は2両	
		福塩線	福山 ⇄ 府中	23.6	H4.3.14	自動	1両又は2両	
		岩徳線	森ヶ原(信) ⇄ 榎ヶ浜	36.2	H4.3.14	自動	1両～3両	
		山陽線	榎ヶ浜 ⇄ 徳山	3.4	H4.3.14	自動	1両～3両	
		宇部線	新山口 ⇄ 宇部新川	27.1	H4.3.14	自動	1両又は2両	
		宇部線	居能 ⇄ 宇部	4.3	H4.3.14	自動	1両又は2両	
		境線	米子 ⇄ 境港	17.9	H5.11.1	特殊自動	1両又は2両	
		伯備線	備中高梁 ⇄ 新見	30.4	H10.10.3	自動	2両	
		山陽線	岡山 ⇄ 福山	58.3	H11.12.4	自動	4両	
		伯備線	上石見 ⇄ 伯耆大山	51.7	H13.7.7	自動	1両又は2両	
		伯備線	備中神代 ⇄ 上石見	15.9	H13.7.7	自動	1両又は2両	
		山陰線	米子 ⇄ 出雲市	61.6	H13.7.7	自動	2両	
		宇野線	茶屋町 ⇄ 宇野	17.9	H13.10.1	自動	2両	
		山陽線	海田市 ⇄ 広島	6.4	H14.3.23	自動	3両	
	呉線	海田市 ⇄ 広島	26.8	H14.3.23	自動	2両又は3両		
	呉線	三原 ⇄ 広島	60.2	H15.10.1	自動	2両		
	山陽線	東岡山 ⇄ 倉敷	23.2	H16.10.16	自動	2両		
赤穂線	寒河 ⇄ 東岡山	37.8	H16.10.16	自動	2両			
伯備線	倉敷 ⇄ 備中高梁	34.0	H16.10.16	自動	2両			
鉄 道	一畑電車(株)	大社線	川跡 ⇄ 出雲大社前	8.3	S53.3.16	自動	2両	
		北松江線	電鉄出雲市 ⇄ 松江しんじ湖温泉	33.9	H7.10.1	自動	2両	
	錦川鉄道(株)	錦川清流線	川西 ⇄ 錦町	32.7	S62.7.25	自動・特殊自動	1両又は2両	
	若桜鉄道(株)	若桜線	郡家 ⇄ 若桜	19.2	S62.10.14	特殊自動	1両	
	広島高速交通(株)	広島新交通1号線	本通 ⇄ 県庁前	0.3	H6.8.20	車内信号	6両	
	智頭急行(株)	智頭線	智頭 ⇄ 上郡	56.1	H6.12.3	自動	1両又は2両	
	水島臨海鉄道(株)	水島本線	倉敷市 ⇄ 三菱自工前	10.4	H8.5.11	自動	1両	
軌 道	広島電鉄(株)	井原線	伯備線	総社 ⇄ 清音	3.4	H11.1.11	自動	1両又は2両
		井原線	清音 ⇄ 神辺	38.3	H11.1.11	自動	1両又は2両	
		9号線	八丁堀 ⇄ 白島港	1.2	S44.12.1		1両	
		5号線	広島駅 ⇄ 広島港(宇品)	6.1	S46.12.10		1両	
		8号線	江波 ⇄ 横川駅	4.4	S46.12.10		1両	
		6号線	広島駅 ⇄ 江波港	6.2	S48.2.26		1両	
	岡山電気軌道(株)	3号線	広島西広島(己斐) ⇄ 広島港(宇品)	9.2	S50.1.30		1両	
		1号線	広島駅 ⇄ 広島港(宇品)	8.0	S51.3.15		1両	
	鉄 道	岡山電気軌道(株)	7号線	横川駅 ⇄ 広電本社前	4.5	H15.4.20		1両
			清輝橋線	岡山駅前 ⇄ 清輝橋	2.1	S43.7.10		1両又は2両
東山線		岡山駅前 ⇄ 東山	3.1	S45.8.1		1両又は2両		
広島高速交通(株)	新交通1号線	県庁前 ⇄ 広域公園前	18.1	H6.8.20	車内信号	6両		

8. 鉄道及び軌道事業者別保有車両数

平成28年3月31日現在(単位:両)

業 態 別	車両種別 事業者別	機関車		旅客車							貨物車					特 殊 車	計			
		電 気	内 燃	電車				内 燃 動 車	客車		そ の 他	貨車						荷 物 車	そ の 他	
				制 御 電 動	電 動	制 御	付 随		座 席 車	寝 台 車		有 蓋	無 蓋	コンテナ	ホ ッ パ					
鉄 道	西日本旅客鉄道(株)	10	15	237	284	280	19	319	8									4	1,261	
	日本貨物鉄道(株)	37	20																	57
	一畑電車(株)			17		3														20
	広島電鉄(株)			82			65													147
	水島臨海鉄道(株)		3					12												15
	錦川鉄道(株)							4												4
	若桜鉄道(株)							4											2	6
	智頭急行(株)							44												44
	広島高速交通(株)			2	4															6
	井原鉄道(株)							12												12
	計	47	38	338	288	283	84	395	8	0	0	0	52	0	31	1	1	6	1,572	
軌 道	広島電鉄(株)			111	3		35						1						150	
	岡山電気軌道(株)			23															23	
	広島高速交通(株)			44	92	2													138	
	スカイレールサービス(株)								6										6	
	計			178	95	2	35	0	6	0	0	0	1	0	0	0	0	0	317	
合計		47	38	516	383	285	119	395	14	0	0	0	53	0	31	1	1	6	1,889	



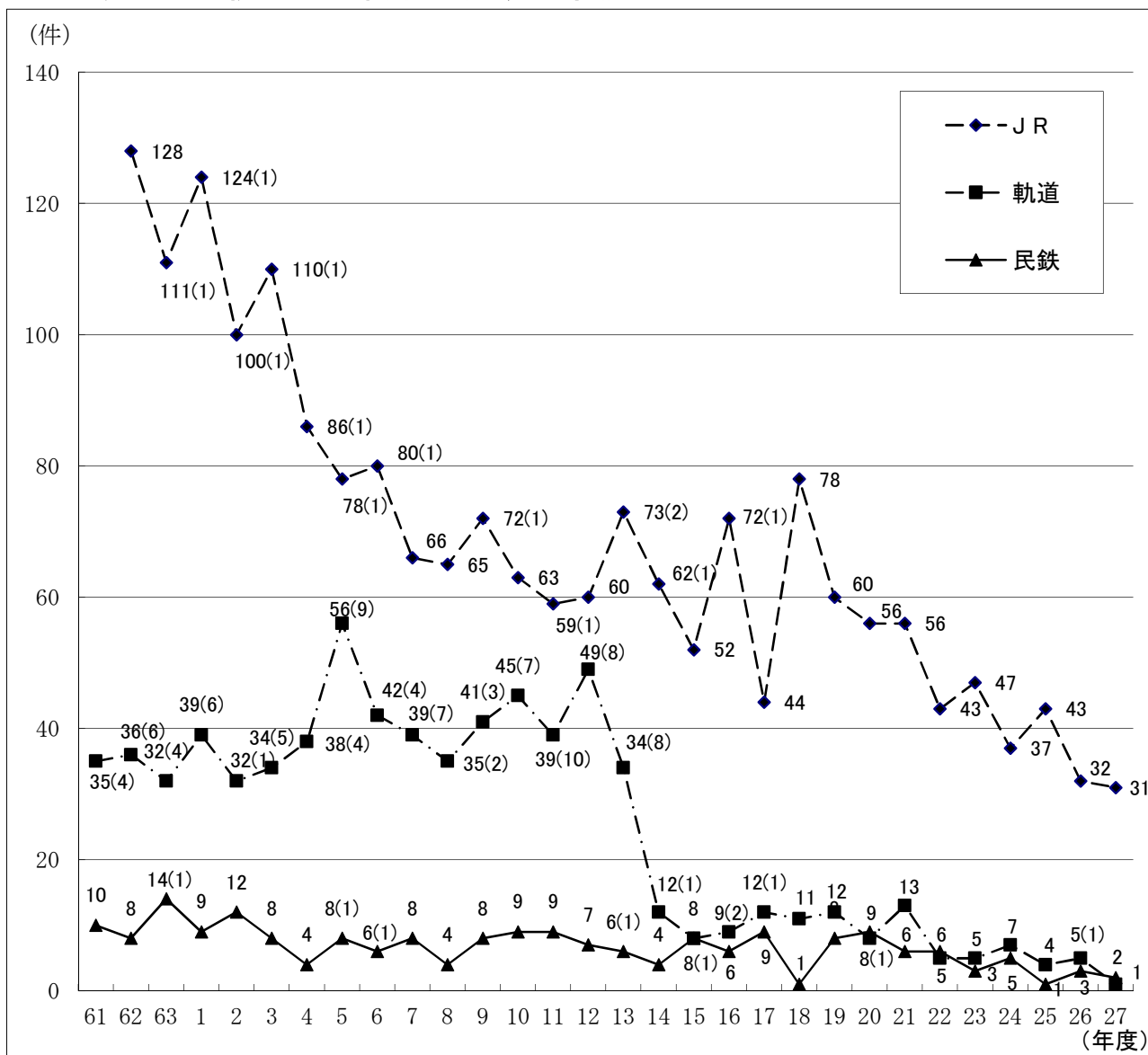
9. 鉄道及び軌道運転事故件数

平成27年度

事業者名	列車衝突			列車脱線			列車火災			踏切障害			道路障害			人身障害			物損	計			当列 た車 り百 件万 数km
	件 数	死 者 数	傷 者 数	件 数	死 者 数	傷 者 数	件 数	死 者 数	傷 者 数	件 数	死 者 数	傷 者 数	件 数	死 者 数	傷 者 数	件 数	死 者 数	傷 者 数	件 数	件 数	死 者 数	傷 者 数	
西日本旅客鉄道(株)										7	4					15	10	5		22	14	5	0.30
日本貨物鉄道(株)										3	1					6	4	2		9	5	2	0.95
一畑電車(株)										2		1								2	-	1	2.86
広島電鉄(株)																				-	-	-	0
水島臨海鉄道(株)																				-	-	-	0
錦川鉄道(株)																				-	-	-	0
若桜鉄道(株)																				-	-	-	0
智頭急行(株)																				-	-	-	0
広島高速交通(株)																				-	-	-	0
井原鉄道(株)																				-	-	-	0
鉄道計	-	-	-	-	-	-	-	-	-	12	5	1	-	-	-	21	14	7	-	33	19	8	0.38
広島電鉄(株)																1		1		1	-	1	0.31
岡山電気軌道(株)																				-	-	-	0
スカイレールサービス(株)																				-	-	-	0
軌道計	-	-	-	-	-	-	-	-	-	-	-	-	-	-	-	1	-	1	-	1	-	1	0.26
合 計	-	-	-	-	-	-	-	-	-	12	5	1	-	-	-	22	14	8	-	34	19	9	0.37

(注) 1. 西日本旅客鉄道(株)、日本貨物鉄道(株)及び智頭急行(株)については管内の事故に限る。  
 2. 広島高速交通(株)については軌道区間での事故も鉄道事故として計上する。【軌道事故等報告規則第6条（平成13年10月改）】

## 10. 鉄道及び軌道の運転事故件数の推移



(注) 1. ( )内は有責を示す。  
2. 「鉄道事故等報告規則」が平成13年10月1日より一部改正

## 11. 踏切事故発生状況の推移

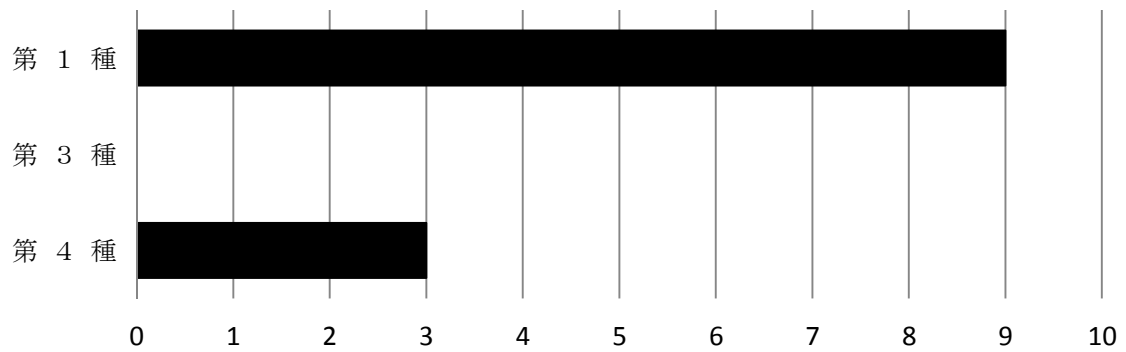
(単位：件、人)

区分	18年度	19年度	20年度	21年度	22年度	23年度	24年度	25年度	26年度	27年度	
総件数	40	39	32	37	15	23	20	18	18	12	
死亡者	18	23	12	23	8	9	11	8	5	5	
負傷者	7	9	15	6	2	10	4	8	52	1	
JR	件数	40	34	25	33	14	22	17	17	15	10
	死亡者	18	22	12	23	8	9	11	8	5	5
	負傷者	7	8	10	4	2	9	2	8	48	0
民鉄	件数	0	5	7	4	1	1	3	1	3	2
	死亡者	0	1	0	0	0	0	0	0	0	0
	負傷者	0	1	5	2	0	1	2	0	4	1

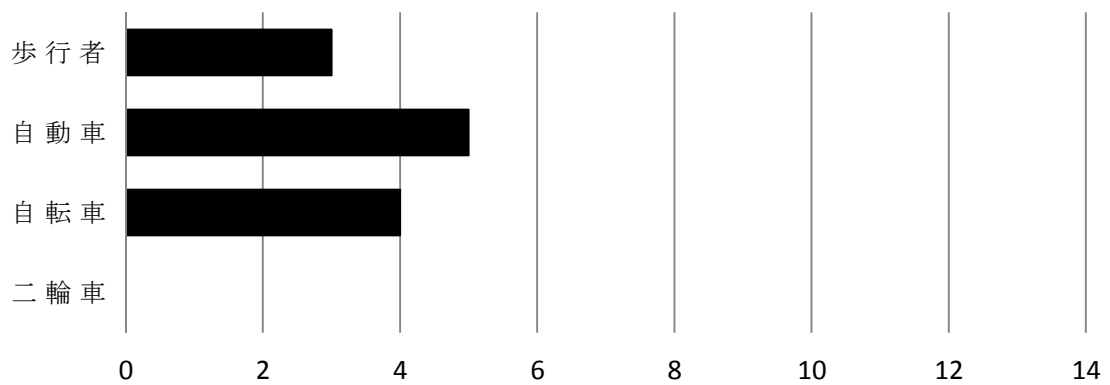
(注) 踏切事故は運転事故のうち、踏切に起因する列車脱線事故及び踏切障害事故を示す。

## 12. 踏切事故分類表(平成27年度)

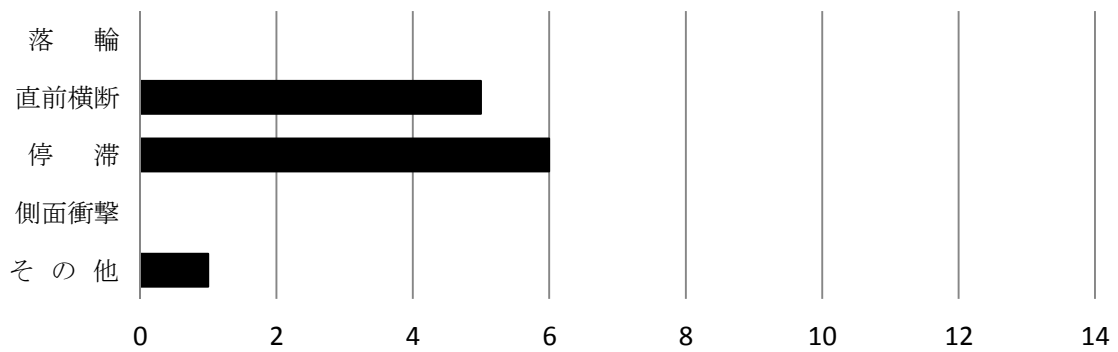
### (1)踏切道別



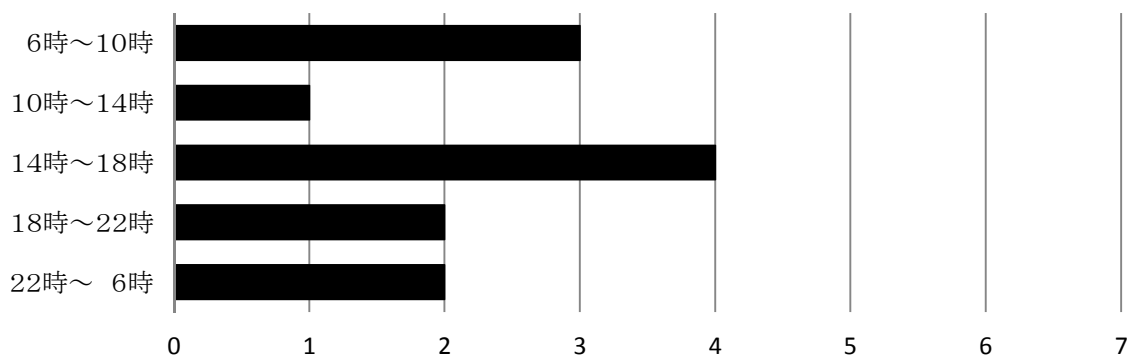
### (2)衝撃物別



### (3)原因別



### (4)時間帯別



### 13. 鉄道及び専用鉄道の踏切道数の推移(平成28年3月31日現在)

(1) 旅客会社・貨物会社(中国運輸局管内)

(単位:箇所)

種別 \ 年度末	H20	H21	H22	H23	H24	H25	H26	H27
第1種	2,719	2,740	2,765	2,785	2,808	2,816	2,823	2,829
第2種	-	-	-	-	-	-	-	-
第3種	146	136	118	111	101	95	91	88
第4種	526	507	489	470	453	448	443	438
計	3,391	3,383	3,372	3,366	3,362	3,359	3,357	3,355

(2) 民鉄

(単位:箇所)

種別 \ 年度末	H20	H21	H22	H23	H24	H25	H26	H27
第1種	213	214	215	215	214	214	215	215
第2種	-	-	-	-	-	-	-	-
第3種	9	9	8	8	8	8	8	8
第4種	53	52	51	51	51	51	50	50
計	275	275	274	274	273	273	273	273

- (注) 1. 踏切道の種別は、次の分類による。  
 第1種…自動遮断機を設置するか又は踏切保安係を配置して、踏切道を通過するすべての列車又は車両に対し、遮断機を閉じ道路を遮断するもの。  
 第2種…踏切保安係を配置して、踏切道を通過する一定時間内における列車又は車両に対し、遮断機を閉じ道路を遮断するもの。  
 第3種…踏切警報機を設置しているもの。  
 第4種…その他
- (注) 2. 民鉄に、昭和62年からは錦川鉄道(株)、若桜鉄道(株)が、平成6年度からは智頭急行(株)が、平成11年度からは井原鉄道(株)が加わっている。  
 また、平成2年度に下津井電鉄(株)、平成3年度に同和鉱業(株)片上鉄道事業所が事業廃止している。

II 索道関係  
1. 索道事業者の概要

平成28年10月1日現在

種別	県別	事業者名	代表者名	本社所在地	設置場所	斜長 (m)	搬器 定員 (人)	許可等 年月日	運輸開始 年月日	備考
普通索道	広島県	おのみちバス(株)	吉本 宗雄	尾道市東尾道18-1	千光寺山	361	30	S31.9.10	S32.3.25	H26.1変更
		広島観光開発(株)	古武家 雅光	広島市中区東千田町2-9-29	宮島弥山	1,102 524	8 30	S32.9.3	S34.3.31	
	島根県	瑞穂リゾート(株)	石井 寿夫	広島市西区南観音7-16-15	阿佐山	2,064	4	S61.8.8	S61.12.23	H2.10変更
					阿佐山 (第2)	1,501	4	H23.4.18	H23.5.3	
	山口県	下関市	中尾 友昭	下関市南部町1-1	火の山	438	31	S32.7.18	S33.4.1	
					錦川鉄道(株)	磯山 秀明	岩国市錦町広瀬7873-9	城山	412	30
		事業者数合計 6者	基数合計 8基	斜長合計 8,144m						
特殊索道	広島県	(株) 恐羅漢	川本 泰生	山県郡安芸太田町大字横川 740-1	恐羅漢 (第1A線)	644	2	S57.6.22	S57.12.19	H3.10変更
					〃(第1B線)	637	2	S42.9.5	S42.12.24	H3.10変更
					〃(第2)	404	2	S45.9.9	S45.12.30	S63.8変更
					〃(第3トリプル)	399	3	S57.6.22	S57.12.18	H8.10変更
					〃(カヤハタA)	794	2	S62.7.14	S62.12.14	休止中
					〃(カヤハタB)	366	2	S63.9.1	S63.12.10	休止中
					〃(第1ヘアB)	512	2	H4.9.28	H4.12.15	H8.8変更
					〃(第1ヘアA)	524	2	H4.9.28	H4.12.15	
					〃(第2ヘア)	812	2	H4.9.28	H4.12.15	休止中
					〃(第3ヘア)	782	2	H9.10.28	H9.12.13	
	山形県	大朝観光開発(株)	古本 一	山形県北広島町大朝2461	寒曳山 (第1)	463	2	H4.12.10	H4.12.21	
					〃(第2)	404	3	H4.12.10	H4.12.21	
	島根県	(株) マックアース	一ノ本 達己	兵庫県養父市丹戸896-2	芸北国際 (トリプルA線)	467	3	H4.10.29	H4.12.26	} パラレル
					〃 (トリプルB線)	467	3	H4.10.29	H4.12.26	
					国際エクスプレス	730	4	H9.10.30	H9.12.6	
					おーひら (第1)	904	2	S60.8.13	S60.12.21	
					おーひら エクスプレス	1,631	6	H9.11.25	H9.12.13	
					ユートピアイト (第1)	291	2	S61.9.16	S61.12.25	
					〃(第2)	633	3	S61.9.16	S61.12.25	H11.10変更
					〃(第3)	685	3	S61.9.16	S61.12.25	H11.10変更
					〃(第4)	682	3	S61.9.16	S61.12.25	H13.10変更
					〃(第5)	852	2	S61.9.16	S61.12.25	
	〃(第6)	274	2	H7.9.28	H7.12.1					
	山形県	(株) 比婆の森	片倉 端吾	庄原市西城町油木156-14	県民の森 (第2ヘア)	449	2	S62.10.12	S63.1.24	H16.9変更
					〃(第3)	714	2	H2.10.9	H2.12.27	
					雄麓原 (第1)	621	1	S56.9.29	S57.1.10	} パラレル
	〃(第2)	317	1	S56.9.29	S57.1.10					

種別	県別	事業者名	代表者名	本社所在地	設置場所	斜長 (m)	搬器 定員 (人)	許可等 年月日	運輸開始年 月	備考	
特	広	道後山観光(株)	堀井 秀昭	庄原市西城町三坂73	道後山 (ロマンス)	1,088	2	H7.10.27	H7.12.25		
					〃 (月見ヶ丘ロマンス)	360	2	S45.10.9	S45.12.29	H8.12変更	
殊	島	(株)大佐山リゾート	石本 直行	山県郡北広島町荒神原38-31	大佐 (第1ロマンス)	390	2	S49.9.9	S49.12.26		
					〃 (第2ペア)	381	2	S61.9.10	S61.12.27		
					〃 (第3ペア)	368	2	S60.9.14	S60.12.21	} パラレル	
					〃 (第4ペア)	375	2	S60.9.14	S60.12.21		
					〃 (第7)	654	1	H3.10.4	H3.12.24	} パラレル H3.10変更	
					〃 (第8)	654	1	S52.11.24	S53.1.19		
	〃 (第9ペア)	640	2	H2.7.2	H3.12.24	休止中					
	島	(株)松原観光	加川 征司	山県郡安芸太田町松原135番地の1	ホワイトパレ松原 (第1ペア)	259	2	S60.9.26	S60.12.25		
					〃 (第2ペア)	573	2	S60.9.26	S60.12.25		
	道	県	(株)BTM	山口 和男	庄原市西城町三坂5190-50	ドルフィンパレ (第1)	742	2	S61.12.2	S62.12.27	休止中 H25.11変更
						〃 (第2)	721	2	S62.12.2	S62.12.27	〃
〃 (第3)						750	2	S62.12.2	S62.12.27	〃	
〃 (第4)						566	3	S62.12.2	S62.12.27	〃	
〃 (第5)						290	2	H4.12.10	H4.12.23	〃	
猫山 (第1ペア)						523	2	S63.11.2	S63.12.18	H25.11変更	
〃 (第2ペア)						643	2	S63.9.1	S63.12.18	〃	
〃 (第3ペア)						836	2	S63.9.1	S63.12.18	〃	
〃 (第4ペア)						293	2	H8.12.20	H9.1.14	〃	
道						(株)エス・ ディー・ユー	田辺 俊則	広島市安佐南区安東7-14-1	八幡高原191 (第1)	331	2
	〃 (第2)	747	2	S63.9.1	S63.12.21						
	〃 (第3)	746	2	S63.9.1	S63.12.21						
	〃 (第4)	340	2	H4.12.1	H5.1.17						
道	(株)広島リゾート	中本 雅生	廿日市市栗栖508	女鹿平 (第1)	655	2	H10.10.21	H11.1.9			
				〃 (第2)	451	2	H10.10.21	〃			
				〃 (第4)	177	2	H11.11.22	H11.12.4			
				〃 (第5)	597	2	H16.9.1	H16.11.12			
				〃 (第6カット)	1,000	4	H16.10.22	H16.12.17			
事業者数合計		11者	基数合計	56基	斜長合計	32,608m					

種別	県別	事業者名	代表者名	本社所在地	設置場所	斜長 (m)	搬器 定員 (人)	許可等 年月日	運輸開始 年月日	備考		
特	鳥	株式会社 だいせんと リゾート	澤 志郎	西伯郡大山町大山136-2	だいせんホワイト リゾート(N1号リフト)	239	3	S52.9.16	S52.12.27	H6.8変更		
					〃(N2号リフト)	401	3	H6.8.4	H6.12.21			
					〃(N3号リフト)	412	3	S59.8.6	S59.12.23	H6.8変更		
					〃(N4号リフト)	626	2	H6.8.4	H6.12.18			
					〃(U1号リフトA線)	508	2	H25.9.24	H25.12			
					〃(U1号リフトB線)	508	2	H25.9.24	H25.12			
					〃(U2号リフト)	747	2	H9.6.9	H10.1.2			
					〃(G1号リフト)	513	2	S63.9.1	S63.12.11			
					〃(G2号リフト)	540	2	H11.12.8	H11.12.23			
					〃(アケスリフトA線)	147	2	S57.7.12	S57.12.19	S63.8変更		
〃(アケスリフトB線)	144	2	H11.12.8	H11.12.23								
殊		(一財)休暇村協会	中島 都志明	東京都台東区東上野5-1-5	鏡ヶ成 (擬宝珠山第1)	200	2	S59.9.7	S59.12.16	H2.10変更		
					〃(擬宝珠山第2)	350	1	H2.10.11	H2.12.24	休止中		
取	鳥	取砂丘 大山観光株式会社	澤 志郎	鳥取市福部町湯山2083	鳥取砂丘観光リフト	225	2	S37.11.10	S38.7.29	H9.3変更		
					だいせんホワイト リゾート(K1号リフト)	392	2	S45.7.20	S45.12.26	S63.8変更		
					〃(K2号リフト)	394	2	S51.4.28	S51.12.19	S63.8変更		
					〃(センター4)	1,293	2	H7.8.2	H7.12.9			
					〃(K5号リフト)	547	3	S45.7.20	S45.12.26	H7.7変更		
					〃(K6号リフト)	570	2	H3.8.21	H3.12.20			
					〃(K7号リフト)	549	1	S55.8.19	S55.12.21			
					〃(K8号リフト)	660	1	S55.8.19	S55.12.21			
					〃(K9号リフト)	880	2	H3.8.21	H3.12.20			
索		花見山観光株式会社	松原 保昭	米子市義方町13-20	花見山 (第3ベア)	833	2	S61.9.16	S61.12.20			
					〃(第4ベア)	240	2	H4.11.19	H4.12.12			
	江	府	町	白石 祐治	日野郡江府町江尾475	奥大山 (第1)	385	2	S57.9.2	S58.1.3	H4.11変更	
						〃(第2)	479	2	S57.9.2	S58.1.3	H13.6変更	
	エ	ム	ケイ	開発株式会社	河上 貴一	西伯郡伯耆町大内榎水高原 1069-50	榎水高原 (第1)	285	1	S60.11.6	S60.12.28	}パラレル
							〃(第2)	558	2	60.11.6	S60.12.28	
							〃(第3)	499	2	H5.9.1	H5.12.23	休止中
道	県	(一財)若桜町観光開発事業団	木島 儀弘	八頭郡若桜町つく米635-13	若桜 (第1ベア)	457	2	S63.9.1	S63.12.18			
					〃(第2ベア)	824	2	H1.10.16	H1.12.17			
					〃(第3)	476	1	H1.10.16	H1.12.17			
					氷の山 (いぬわし第1)	545	1	S60.8.23	S60.12.15	パラレル		
					〃 (いぬわし第2)	545	1	S60.8.23	S60.12.15	休止中		
若桜観光株式会社	山根 政彦	八頭郡若桜町つく米631-13	氷の山	418	2	S46.10.21	S46.12.20	H7.9変更				
事業者数合計		8者	基数合計		35基	斜長合計		17,389m				

種別	県別	事業者名	代表者名	本社所在地	設置場所	斜長 (m)	搬器 定員 (人)	許可等 年月日	運輸開始 年月日	備考
特 殊 根 索 道	島	さんべ観光(株)	水口 郷	大田市三瓶町志学口1640-2	三瓶山 (ロマンス)	856	2	H3.10.4	H3.12.26	
					〃 (第2ロマンス)	507	2	H7.10.12	H7.12.16	休止中
					〃 (第 3)	306	1	S56.10.26	S56.12.28	休止中
		奥出雲町	勝田 康則	仁多郡奥出雲町三成358-1	三井野原 (第 1)	283	1	S45.9.9	S46.1.5	休止中
					〃 (第 2)	279	2	H3.10.4	H3.12.30	
					〃 (第 4)	318	2	S62.10.2	S63.1.24	
		津和野町	下森 博之	鹿足郡津和野町日原54-25	津和野	333	1	S46.5.4	S46.9.22	
		瑞穂リゾート(株)	石井 寿夫	広島市西区南観音7-16-15	阿佐山 (第 1)	898	4	H2.10.9	H2.12.23	H2.10変更
					〃 (第 2)	783	4	H9.11.25	H10.1.7	
	〃 (第 3)				1,501	4	S63.11.17	H1.2.4		
	〃 (第 4)				356	3	H1.10.12	H2.1.6		
	〃 (第 5)				582	2	H2.10.9	H2.12.19		
	〃 (第 6)				995	4	H4.3.11	H5.1.18		
	飯南町	山碓 英樹	飯石郡飯南町下赤名890	赤名 (ロマンス)	421	2	S63.9.5	H1.1.28	休止中	
	(株)飯南トータル サポート	森島 功武	飯石郡飯南町上赤名38-2	琴引 (第 1)	303	2	H1.10.12	H3.12.21	H3.10変更	
				〃 (第 2)	720	2	H1.10.12	H3.12.30	H3.10変更	
				〃 (第 3)	673	2	H1.10.12	H3.12.30.		
	(株)ユートピア・ マウンテンリ ゾート	田中 章生	浜田市旭町市木7600	アサヒテングストーン (第 1)	940	2	H3.3.27	H7.1.2	H6.9変更	
				〃 (第 2)	602	3	H3.3.27	H7.1.2	H8.11変更	
				〃 (第 3)	1,013	2	H3.3.27	H7.1.2	H6.9変更	
				〃 (第 4)	658	1	H3.3.27	H7.2.4	H6.9変更	
事業者数合計		7者	基数合計	21基	斜長合計	13,327m				



種別	県別	事業者名	代表者名	本社所在地	設置場所	斜長 (m)	搬器 定員 (人)	許可等 年月日	運輸開始 年月日	備考
特 岡 山 索 道	特 岡 山 索 道	(一財) 休暇村協会	中島都志明	東京都台東区東上野5-1-5	上蒜山 (ヘアリフト)	569	2	H8. 10. 14	H8. 12. 10	
		(株)あわくらリゾート	青木 秀樹	英田郡西栗倉村影石418	大 茅 (第2ヘア)	291	2	S62. 8. 21	S63. 1. 10	H25. 4変更
		(株)アストピア蒜山	万庭 正勝	真庭市蒜山上長田2300-1	津黒高原 (ヘアリフト)	362	2	H9. 11. 27	H10. 1. 7	
		(株) いぶき	石田 堯庸	新見市上市699-1	いぶき (第1トリプル)	404	3	H15. 10. 24	H15. 11. 29	
					〃 (第2ヘア)	207	2	H15. 10. 24	H15. 11. 29	
					〃 (第3ヘア)	602	2	H15. 10. 24	15. 11. 29	
		(一財)上齋原振興公社	山崎 親男	苫田郡鏡野町上齋原409	恩原高原 パノラマ (第1ヘア)	381	2	H1. 10. 5	H1. 12. 31	
					〃 (第2ヘア)	596	2	H1. 10. 5	H1. 12. 31	
					〃 (第3ヘア)	227	2	H1. 10. 5	H1. 12. 31	
					レイクサイド (第1ヘア)	358	2	H7. 10. 12	H7. 12. 23	人工ス キー場
		(株)グリーンピア蒜山	芦立 紘一	真庭市蒜山上徳山1380-6	レイクサイド (第2ヘア)	409	2	S62. 10. 13	S62. 12. 6	
					ひるぜんヘア レ(第1ヘア)	555	2	H9. 11. 28	H9. 12. 24	
					ヘアハレ第2ヘア	354	2	H27. 8. 31	H27. 12. 10	
事業者数合計		6者	基数合計		13基	斜長合計		5,315m		
山口 県	山口 県	(株) 願 成 就	瀬川 和久	山口市阿東徳佐上2-95	十種ヶ峰 (第1ヘア)	469	2	S62. 9. 7	S63. 2. 11	
		事業者数合計		1者	基数合計		1基	斜長合計		469m
事業者数合計		33者	基数合計		126基	斜長合計		69,108m		

鉄道部

## 2. 索道の位置図

(平成28年10月1日)

凡例

- ロープウェイ (普通)
- 遊覧リフト
- 夏山冬山リフト
- スキーリフト

県別 区分	管内計		広島	鳥取	島根	岡山	山口	
	事業者数	基数	事業者数	基数	事業者数	基数	事業者数	基数
普通	6	8	2	3	0	0	2	2
特殊	33	126	11	56	8	35	7	21

- 74 -