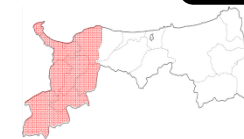


令和2年度 地域公共交通確保維持改善事業 事業評価 鳥取県西部地域公共交通活性化協議会（再編計画推進事業）の概要



鳥取県西部地域の概要

- ・2市6町1村（米子市、境港市、日吉津村、大山町、南部町、伯耆町、日南町、日野町、江府町）
- ・人口 23.2万人（平成29年10月現在）
- ・高齢化率 31.1%
- ・面積 1208.4平方キロメートル

鳥取県西部地域公共交通活性化協議会の構成員

鳥取県、米子市、境港市、日吉津村、大山町、南部町、伯耆町、日南町、日野町、江府町、公安委員会、境港管理組合、日ノ丸自動車(株)、日本交通(株)、西日本旅客鉄道(株)、青空タクシー(株)、米子第一交通(株)、つばめタクシー(株)、日ノ丸ハイヤー(株)、学識経験者、鳥取県高等学校PTA連合会、鳥取県PTA協議会、(福)鳥取県身体障害者福祉協会、(一社)鳥取県老人クラブ連合会、(一社)鳥取県バス協会、(一社)鳥取県ハイヤータクシー協会、鳥取県交通運輸産業労働組合協議会、中国運輸局鳥取運輸支局、国土交通省倉吉河川国道事務所、米子商工会議所青年部、(公社)鳥取県観光連盟 等

地域の概況・公共交通の概況・問題点

公共交通の現状

- ・鉄道：JR山陰本線、伯備線、境線
- ・航空機：米子鬼太郎空港（羽田便、ソウル便、香港便、上海便）
- ・航路：隠岐汽船
- ・4条バス路線（一般乗合バス）：日ノ丸自動車(株)、日本交通(株)
- ・79条バス路線（米子市淀江町巡回バス、境港市はまるーぷバス、スマイル大山号、南部町ふれあいバス、伯耆町デマンドバス、日南町営バス、日野町営バス、江府町営バス）
- ・乗合タクシー：タクシー事業者

公共交通の課題・問題点

- ・ほとんどの路線は米子駅が起点であり、広域移動には乗り換えが必要
- ・市町村間路線と市町村内路線の接続が悪く不便な状況
- ・市町村間路線の中に利用の少ない区間がある
- ・鉄道とバスのダイヤが重複するなど非効率な運行を行う便や区間がある
- ・高齢者等の通院、買い物などに利便性が低いダイヤがある
- ・バス停、車両など公共交通の利用環境が不十分
- ・生活交通維持確保に係る行政負担の増大
- ・住民ニーズに即した多様な利用促進が不十分

事業実施に際しての目標等

- ・網計画に記載の「目標1 鳥取県西部地域内移動の充実と効率化」に基づく事業として実施。



推進事業の実施

推進事業の計画期間

・令和2年6月～令和3年3月

推進事業の実施事業

- ・事業1：路線の効率化と拠点間ルート・ダイヤの充実

本年度事業の取組内容

- ・圏域住民及び観光利用者等への周知浸透と利用促進事業（市町村循環線の愛称募集による利用促進チラシ等作成）
- ・評価検証のための協議会の開催・運営

本年度事業の結果概要

- ・圏域住民等への再編路線の周知・浸透を促進するため、再編路線である市町村循環線の愛称募集と利用の促進を図るチラシ、ポスターをR2.12に作成し、愛称募集を実施。
- ・計画に基づく事業評価を実施するため、再編路線である市町村間循環線の改善点について調査し協議会（WG）を開催した。（R2.10～R2.11）

事業実施の適切性

- ・事業が計画どおり適切に実施された。

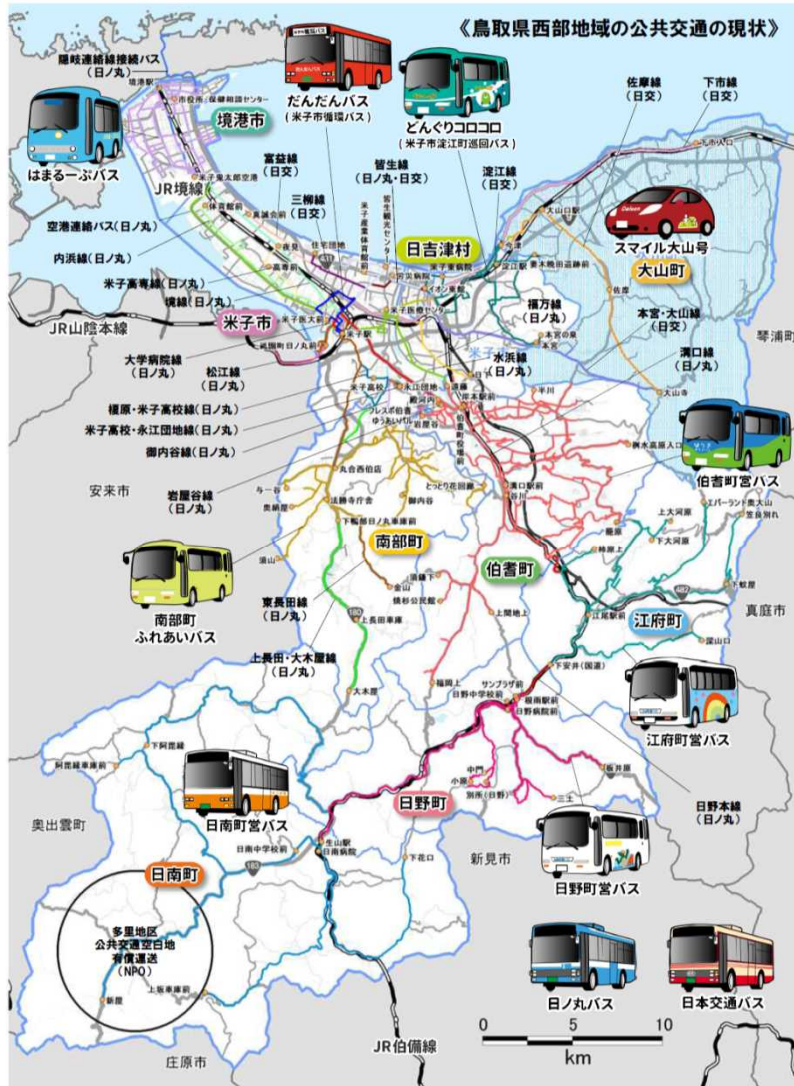


事業の今後の改善点

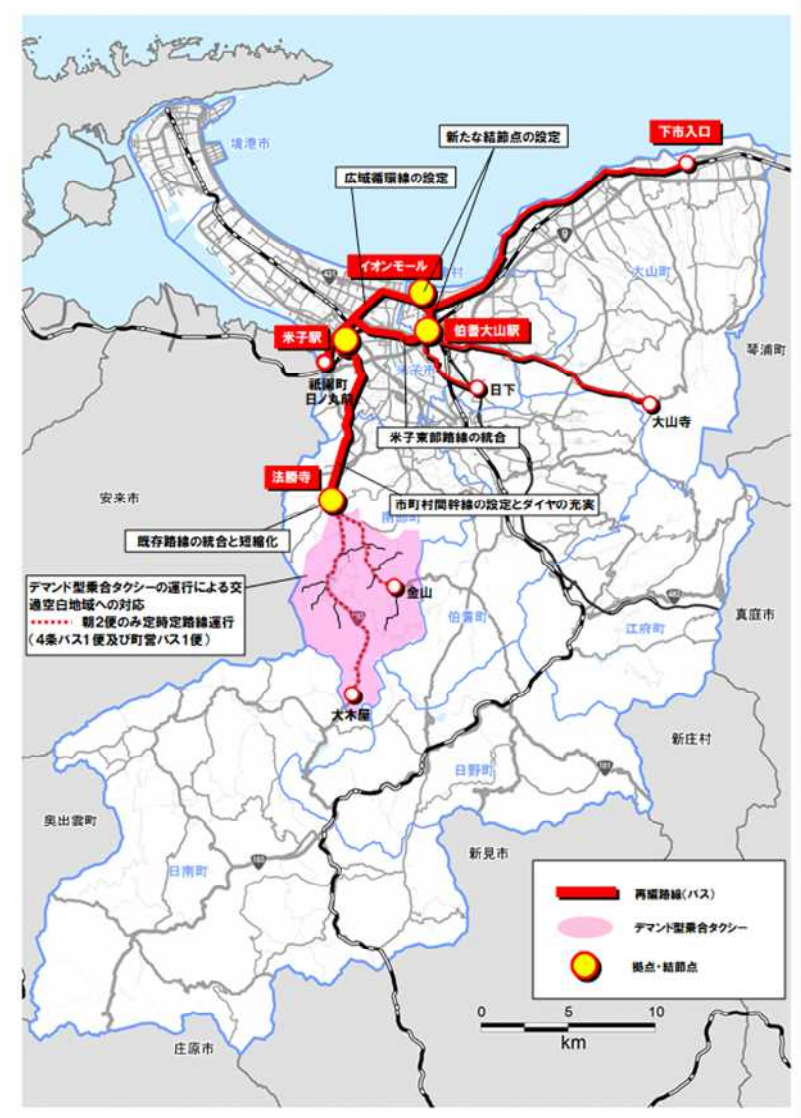
- ・公募で決定した愛称により路線の周知を図っていく。また、来年度は、決定した愛称を反映したバスマップを制作して、更なる利用促進を図っていく。※地域公共交通利便増進事業を活用予定
- ・来年度以降、循環線の増便などを含めた抜本的な路線再編を検討中であり、検討に当たっての基礎資料として今回の調査結果を活用する。

地域公共交通の現況 別紙

【鳥取県西部地域の公共交通の現況（平成30年9月現在）】



【路線再編（平成30年10月）】



推進事業の実施事業(別紙)

圏域住民及び観光利用者等への周知浸透と利用促進事業（市町村循環線の愛称募集による利用促進チラシ等作成）

米子市・日吉津村循環線 愛称を募集します！

1月22日(金)まで!
※当日消印有効

受賞者には、豪華記念品をプレゼント!

最優秀賞(1名)

●賞状 ●県特産品(最大1万円程度)

優秀賞(3名)

●賞状 ●県特産品(最大5千円程度)

※愛称に使用するのは最優秀作品のみです。

「米子市・日吉津村循環線」は、平成30年10月から運行している。
米子駅とイオンモール日吉津・山陰労災病院・米子医療センター・伯耆大山駅などをつなぐ循環線です。
(米子市の「だんだんバス」や「どんぐりコロコロ」とは異なります)

このたび、より広く親しまれる路線となるよう愛称を募集しますので、ぜひ応募ください。

応募方法 ウェブサイト専用応募フォームで簡単に応募できます。(郵送も可)

応募作品数 1人2作品まで応募できます。

※受賞作品が複数の方から応募されている場合は、その全員を受賞者とします。
※予選の状況により、受賞者以外にも抽選で参加賞を贈呈する場合があります。
※詳しくは応募してください。

注意事項や
循環線の詳細は
裏面セアェツ!

応募先・問合せ先 〒680-8570 鳥取県鳥取市東町1-220 鳥取県西部地域公共交通活性化協議会事務局(鳥取県庁地域交通政策課内)
電話:0857-26-7100 鳥取県庁ウェブサイト(とりネット) : <https://www.pref.tottori.lg.jp/koutu/>

応募にあたっての注意事項等

応募内容

- 路線の特徴や沿線の魅力等を表した、親しみやすく、使いやすいものとする。
- 15文字以内とする。
- 県内や近隣県の他のバス路線、道路等の名称や愛称と類似しないこと。
- 漢字、ひらがな、カタカナ、数字、アルファベットのいずれかを使用すること。
- (混用可能、数字またはアルファベットのみでの応募は不可)

応募の方法

ウェブサイト専用応募フォームまたは郵送(はがき、封書)により、

- ①循環線の愛称(ふりがな付き)
- ②愛称の簡単な説明
- ③連絡先 郵便番号、住所、氏名(ふりがな付き)、電話番号

を明記してご応募ください。
※これ以外の方法での応募受付はいたしません。

表彰及び副賞

- 最優秀賞(1名) 賞状、県特産品(最大1万円程度)
- 優秀賞(3名) 賞状、県特産品(最大5千円程度)

応募作品数

応募は1人2作品までとする。(1選で2作品応募することも可)
※同一の者から2作品を超える応募があった場合、その他の応募作品は全て無効とし、審判対象となりませんので、ご注意ください。

応募の資格

日本国内在住者

その他

- 受賞作品の知的財産権に関する一切の権利(著作権法第27条及び第28条の権利を含む)は、鳥取県西部地域公共交通活性化協議会に無償で譲渡するものとし、使用にあたり一部修正される場合があります。
- 作品は自作・未発表のものに限ります。作品が第三者が有する知的財産権等を侵害する恐れ等がある場合、受賞を取り消します。
- 応募にかかる費用は応募者の負担とします。
- 応募作品の返却は行いません。
- 応募者の個人情報(応募の確認、入賞者への通知、入賞作品の公表以外)には使用せず、許可なく第三者に開示・提供しません。
(ただし、入賞者の氏名、居住市町村等はホームページ等で公表します。)

米子市・日吉津村循環線のご紹介

循環線の運行路線図 ※バス停は主な箇所のみ表示しています。

乗継 下市線
乗継 本宮線
乗継 福万線

東線前引あります!
※「イオン東館」または「伯耆大山駅」で乗り継ぐ場合は、大人200円(小人100円)の割引になります。
※詳細は乗車案内にお申し出ください。

循環線の時刻表については、運行会社のウェブサイト等でご確認ください。

日本交通路線バス時刻表

日本交通株式会社 米子営業所
鳥取県米子市目久美町55
電話:0859-33-9116
http://www.nihonkotsu.jp/bus_local/yonago/index.html

日ノ丸自動車路線バス時刻表

日ノ丸自動車株式会社 米子支店
鳥取県米子市祇園町2丁目241
電話:0859-32-2123
http://www.hinomarubus.co.jp/kousaku_rosen/rosen.html

通院や買い物などに便利な循環線を利用しましょう!

令和2年度 地域公共交通確保維持改善事業 事業評価 鳥取県中部地域公共交通協議会（再編計画推進事業）の概要



鳥取県中部地域の概要

- ・1市4町（倉吉市、三朝町、湯梨浜町、北栄町、琴浦町）
- ・人口 10.2万人（平成29年10月現在）
- ・高齢化率 33.1%
- ・面積 780.43平方キロメートル

鳥取県中部地域公共交通協議会の構成員

鳥取県、倉吉市、三朝町、湯梨浜町、北栄町、琴浦町、公安委員会、日ノ丸自動車(株)、日本交通(株)、西日本旅客鉄道(株)、日ノ丸ハイヤー(株)、由良タクシー(株)、特定非営利法人たかしろ、学識経験者、中部地区高等学校PTA連合会、鳥取県PTA協議会、(福)鳥取県身体障害者福祉協会、(公社)鳥取県老人クラブ連合会、(一社)鳥取県バス協会、(一社)鳥取県ハイヤータクシー協会、鳥取県交通運輸産業労働組合協議会、中国運輸局鳥取運輸支局、国土交通省倉吉河川国道事務所、(公社)鳥取県観光連盟、(一社)鳥取中部観光推進機構 等

地域の概況・公共交通の概況・問題点

公共交通の現状

- ・鉄道：JR山陰線
- ・4条バス路線（一般乗合バス）：日ノ丸自動車(株)、日本交通(株)
- ・自家用有償旅客運送：琴浦町バス、公共交通空白地有償運送（倉吉市）
- ・乗合タクシー：タクシー事業者

公共交通の課題・問題点

- 利用者ニーズへの対応
 - 目的地への移動利便性の向上、移動時間帯に応じた利便性の向上、外来者や観光客に対応したバスサービスの向上、移動不便地域・公共交通空白地域への対応、待合環境・乗車環境の充実
- 新規需要の掘り起こしと利用促進
 - 高校生のバス利用の促進、企業・事業所によるエコ通勤の促進、総合的な利用促進
- 持続可能な運行体制の確立
 - 効率的なバス運行への再編、バス・タクシー乗務員の確保、住民との協働による運行の検討

事業実施に際しての目標等

- ・網計画に記載の「目標1 移動利便性の向上」、「目標4 情報提供の強化」に基づく事業として実施。



推進事業の実施

推進事業の計画期間

- ・令和2年6月～令和3年3月

推進事業の実施事業

- ・事業1-1：通勤・通学の利便性の向上
- ・事業4-1：多様な情報提供と内容の充実

本年度事業の取組内容

- 圏域バスマップ作成（多様な情報提供と内容の充実）
- 赤碕線の調査及び事業評価検証

本年度事業の結果概要

- 圏域住民及び観光客等の公共交通の利用を促進するため、圏域のバスマップを作成し、駅主要施設等へ配布を行った。
- R1.10. 1に路線再編を行った赤碕線の事業評価検証を行うため、R2.6に乗降調査等を実施するとともに必要な分析等を行い、R3.2に報告書を作成

事業実施の適切性

- 事業が計画どおり適切に実施された。

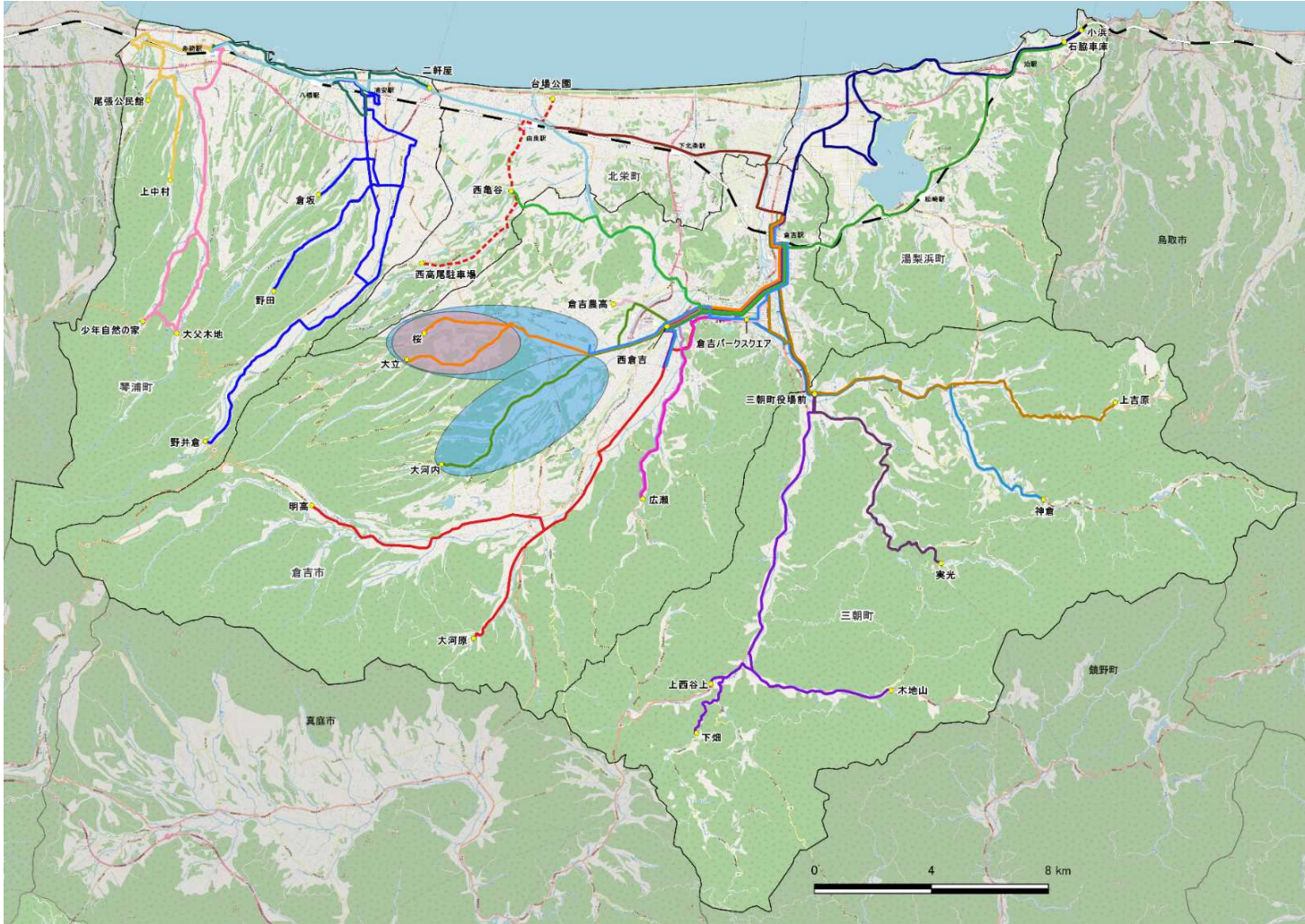


事業の今後の改善点

- 令和3年10月に公共交通計画に基づく路線見直しを予定しており、新たにバスマップを作成し、引き続き公共交通の利用促進に取り組んでいく。※地域公共交通利便増進事業を活用予定
- 調査結果により西倉吉経由する系統の創設に伴い、倉吉西高校生徒の利用の増加が確認され、同系統沿線にある鳥取中央育英高校等へ通学する生徒の利便性向上にも繋げるため、令和3年4月より、赤碕線のうち、西倉吉を経由する系統を増便予定。

地域公共交通の現況 別紙

【鳥取県中部地域の公共交通の現状(平成30年3月(網形成計画策定)時点)】



- 日ノ丸自動車
- 栄線
- 横田線
- 北谷線
- 高城線
- 社線
- 上井・三朝線
- 三朝線
- 穴鴨線
- 小河内線
- 赤碓線
- 日本交通
- パークスクエア線
- 市内線
- 広瀬線
- 関金線
- 橋津線
- 松崎線
- 北条線
- 琴浦町営バス
- 琴浦海岸線
- 船上山線
- 東伯線
- 上中村線(デマンド型乗合タクシー)
- 北栄町乗合タクシー
- 公共交通空白地有償運送
- 乗合タクシー運行区域

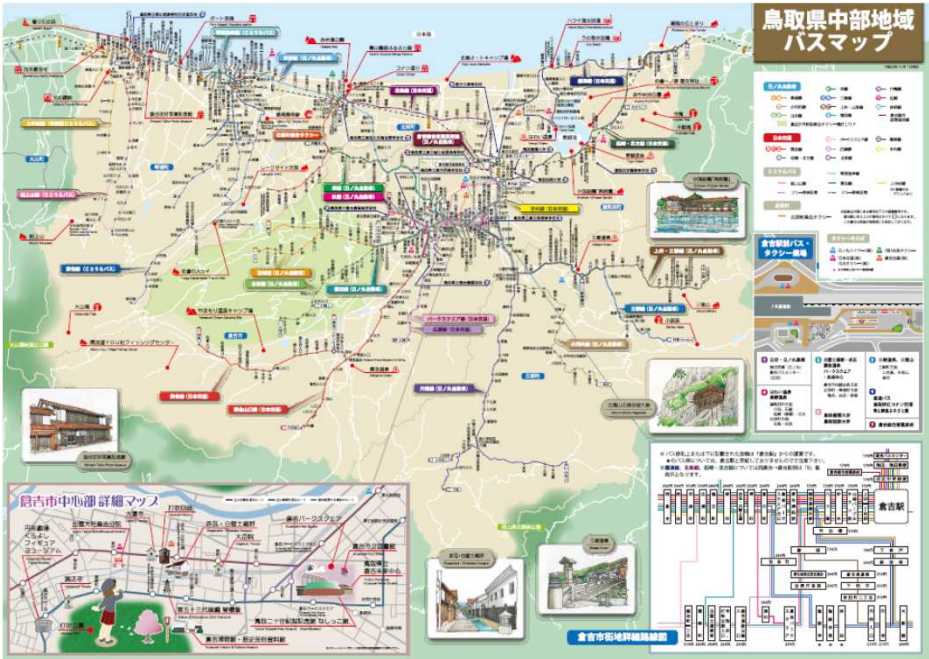
【路線再編(令和元年10月)】

赤碕線の一部の便について、青山剛昌ふるさと館、西倉吉を経由させるとともに、一部の便を減便。



推進事業の実施事業(別紙)

【圏域バスマップ作成(多様な情報提供と内容の充実)】



鳥取県中部地域路線バス時刻表

日ノ丸自動車株式会社
TEL:0866-26-4111

鳥取県中部地域バスマップ時刻表

2019

BUSNET

ことらバス

全線乗り合いタクシー(定期予約)

この時刻表は、鳥取県中部地域の主要なバス路線の運行時刻を示しています。各路線の始発・終着時刻、所要時間、および運賃が記載されています。また、バス事業者の連絡先やサービスに関する情報も提供されています。