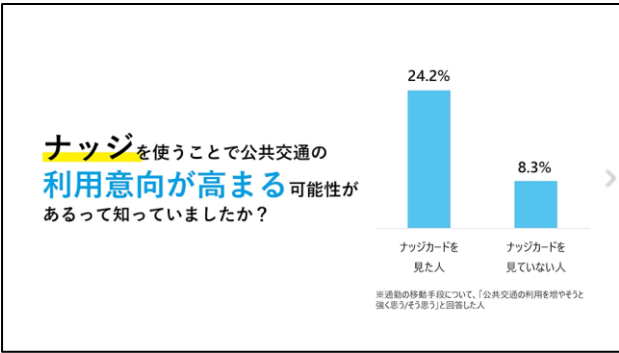


添付資料 3

パンフレット広報動画

1. 40 秒の広報動画



ナッジ (Nudge) とは

和訳で「**そっと後押しする**」という意味であり、自分でより良い選択・行動を取るように「さりげなく導く」手法のことです。

ナッジを公共交通の利用促進策に活用

- ✓ ナッジの**効果**
- ✓ ナッジの**使い方** など

↓

1つのパンフレットに集約!

そっと

公共交通の利用を後押し！ **実践編**

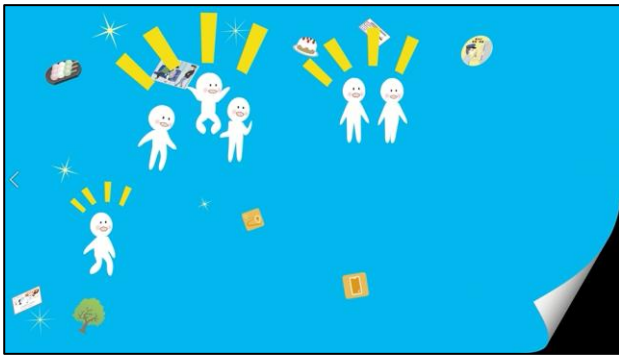
ナッジによる利用促進のススメ

中国運輸局 ナッジ 検索

ぜひパンフレットを読んで、利用促進にご活用ください。

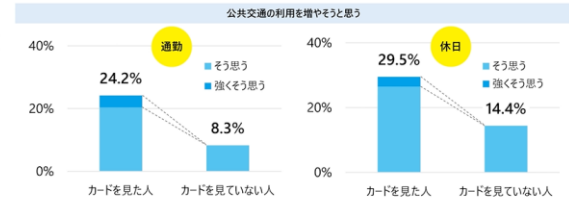
国土交通省中国運輸局 交通政策部 交通企画課
監修：広島大学大学院 先進理工系科学研究科

2. 2分半の広報動画



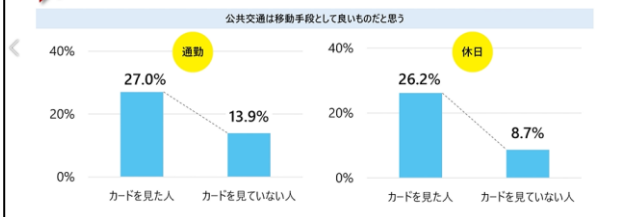
ナッジで公共交通の利用が増える?!

ナッジの要素を取り入れたカードを見た人は、カードを見ていない人よりも、公共交通に対する**利用意向が高くなる**可能性が示唆されました。



ナッジで公共交通のイメージ向上

さらに! カードを見せるだけで公共交通に対する**イメージを良くする**効果も示唆されました。

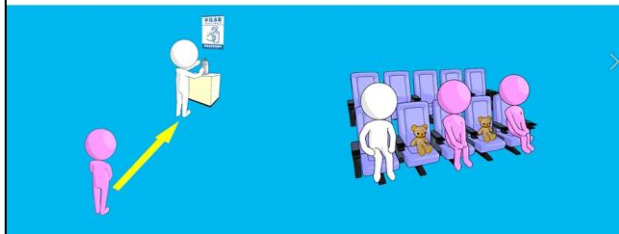


見せるだけで効果のある
ナッジ (Nudge)
をご存じですか?



ナッジ (Nudge) とは

和訳で「そっと後押しする」という意味であり、自分でより良い選択・行動を取るように「さりげなく導く」手法のことです。



ナッジ (Nudge) とは

令和2年度に、行動変容を促す施策検討に活用できるフレームワーク「EAST」をもとにナッジとMMの関係性を整理・分析したところ、MMの基礎技術はナッジの枠組みに当てはまるものが多いと考えられました。



参考: EAST Four simple ways to apply behavioural insights
～あらゆる施策に行動デザインの視点をもつ～、横浜市行動デザインチーム (YBIT)

ナッジの効果をアンケート調査で検証!

ナッジの要素を取り入れたカードを作成し、公共交通での通勤可能性のある大学・大規模事業所等を対象としたWEBアンケート調査を実施し、ナッジによる公共交通利用に対する効果を検証しました。



そんな公共交通の利用促進に
効果的な**ナッジ**
実際に使ってみたくないですか?



ナッジを公共交通の利用促進策に活用



- ✓ ナッジの**効果**
- ✓ ナッジの**使い方** など

↓

1つのパンフレットに集約！

利用促進策に使える素材なども無料で配布中！

01. 様々なイラスト素材



02. ナッジカード



03. カスタマージャーニーマップ



調査で使用していない3種のナッジカードも追加で作成！

公共交通の利用を **後押し！** 実績値

ナッジによる利用促進のススメ

ぜひパンフレットを読んで、利用促進にご活用ください。

中国運輸局 ナッジ 検索

国土交通省中国運輸局 交通政策部 交通企画課
監修：広島大学大学院 先進理工系科学研究科

