



# バリアフリー推進レポート



## 第 8 回広島県バリアフリー等地域連絡会議を開催しました！

バリアフリー等地域連絡会議は、平成 22 年度から中国地方各地でのバリアフリー化を推進する目的で各県において隔年で開催しています。

このたび、第 8 回広島県バリアフリー等地域連絡会議を下記のとおり開催しました。

### 【会議概要】

日時:令和5年1月30日(月)14:00~16:00

場所:WEB 形式(一部対面)で実施

議事:(1)運営要綱の一部改正

(2)座長選出・挨拶

(3)講話「多様性とアクセシビリティ」

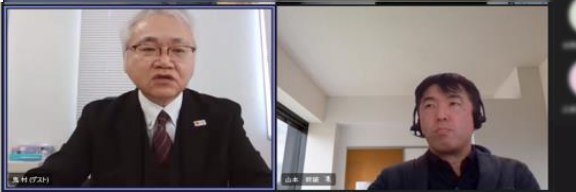
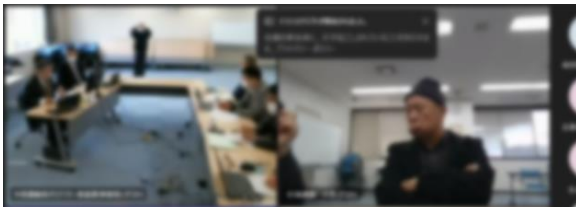
(4)第4回移動等円滑化評価会議中国分科会等の報告

(5)構成員のバリアフリーに関する取組状況について

(6)意見交換

(7)まとめ

### 【会議の様子】



### 【構成員】

#### ○学識経験者

国立大学法人広島大学

アクセシビリティセンター准教授 山本 幹雄

#### ○高齢者・障がい者団体

・一般社団法人広島県身体障害者団体連合会

・社会福祉法人広島県視覚障害者団体連合会

・一般社団法人広島県ろうあ連盟

・全国脊髄損傷者連合会広島県支部

・公益社団法人広島県精神保健福祉家族会連合会

・一般社団法人広島県手をつなぐ育成会

・特定非営利活動法人広島自閉症協会

・公益財団法人広島県老人クラブ連合会

#### ○施設設置管理者

・西日本旅客鉄道株式会社中国統括本部

・広島電鉄株式会社 電車事業本部

・広島高速交通株式会社

・公益社団法人広島県バス協会

・一般社団法人広島県タクシー協会

・広島県旅客船協会

・一般社団法人日本ホテル協会中国四国支部

・日本旅館協会中国支部連合会

・広島国際空港株式会社

#### ○行政機関

・中国地方整備局企画部企画課

・中国地方整備局広島国道事務所

・中国運輸局交通政策部バリアフリー推進課

・中国運輸局広島運輸支局

・大阪航空局広島空港事務所

・広島県土木建設局都市計画課

・広島市道路交通局都市交通部交通対策担当

・広島市健康福祉局健康福祉企画課

## 【構成員のバリアフリーの取組(概要)】

### (ハード面)

- ・西高屋駅、大竹駅、西広島駅の橋上化、安芸矢口駅のバリアフリー化、下祇園駅の改良工事に合わせたバリアフリー化を実施している。
- ・路面電車の低床車両導入及び接続車両における IC カード全扉乗降サービスの拡充を進めている。
- ・バリアフリートイレにオストメイト用設備の設置を進めている。
- ・ノンステップバスの数が増加。リフト付き貸切バスの台数も増加しており、誰もが利用しやすいバスが広がっている。
- ・ユニバーサルデザインタクシーの導入を進めている。
- ・船舶にバリアフリートイレやスロープの設置を進めている。
- ・広島港～松山観光港行きフェリー棧橋に、バリアフリータラップを設置。電動車椅子も利用でき、天候に左右されず利用できるため、乗降の円滑化が進んだ。
- ・国道2号瀬野駅付近で有効幅員2.5mの歩道整備を行った。
- ・国道185号道の駅「たけはら」駐車場を改修し、身障者用駐車場を拡張。
- ・都市公園のバリアフリー対策(びんご運動公園展望広場に車いす使用者用駐車場を整備)を行った。

### (ソフト面)

- ・「聴覚障害者等による電話の利用に関する円滑化に関する法律」が2020年に制定され、電話リレーサービスが開始されている。多くの聴覚障害者が登録し、電話に関しては改善されつつある。
- ・職員への接遇研修の実施。優先座席、ポスター、社内・駅構内放送による啓発活動の実施。
- ・タクシーのユニバーサルドライバー研修を実施。
- ・職員を対象に、障害者差別解消法研修会等を実施。
- ・障害者差別解消法に関する市民・事業者向け出前講座を実施。
- ・知的障害への理解・啓発活動として「広島あび隊」(知的障害者の保護者で組織)による知的障害者(児)に対する理解・啓発活動を実施。
- ・広島県が実施する「あいサポート運動」の運営に参画。
- ・発達障害者啓発事業を広島県より受託し、セミナーを開催。
- ・国連が定めた世界自閉症啓発デーに合わせ、オンラインセミナーを開催予定。

## 【意見交換(概要)】

- ・西広島駅の現地視察に参加したが、トイレはかなりバリアフリー化が出来ているが、緊急告知用「フラッシュライト」が設置されておらず、残念だった。10年くらい前にも、三次駅のトイレに「フラッシュライト」の設置を要望していたが、意見が反映されていなかった。工事後に追加設置することは難しいので、事前の設計段階で、伝達方法についての配慮が必要と考える。
- ・ICカードによる割引切符(障害者割引専用ICカード)の導入について、関西の方では導入済み、関東についても今年度導入と言う話を聞いているが、中国地方ではどのようになっているのか伺いたい。
- ・講演にあった、高等教育としての大学の教育へのアクセスというのはとても良いことだが、そこに進学するための学力がついておかなければならない。そのための教育への取組や状況を教えていただきたい。