

中国運輸局様 主催 トラック物流2024年問題に関するオンライン説明会

JR貨物 鉄道輸送のご案内

オンライン説明会 コンテンツ

JR貨物のご紹介

- ・ 会社概要
- ・ 主要輸送品目のご紹介等
- ・ 総合物流への取組

鉄道輸送のご紹介

- ・ 鉄道輸送の仕組みについて
- ・ ソリューション事例のご紹介
- ・ お問い合わせ窓口のご案内

JR貨物のご紹介

会社概要(2023年4月現在)

全国ネットワークで貨物鉄道輸送を行っている唯一の事業体。全国約140カ所にコンテナ取扱拠点を設置。

名称	日本貨物鉄道株式会社 (Japan Freight Railway Company)
設立	1987年(昭和62年)4月1日
資本金	190 億円
株主	独立行政法人 鉄道建設・運輸施設整備支援機構

全国を結ぶネットワーク

営業キロ	74線区 7,829.1 km (基本的に第二種鉄道事業者 6旅客会社の線路を借りて運行)
貨物駅	<u>239 駅</u>
列車本数	<u>412 本 (コンテナ 345 本 車扱 67本) / 日</u>
列車キロ	<u>18.6 万km / 日</u>
車両数	機関車 534 両 貨物電車 42 両 貨車 7,106 両
コンテナ	<u>62,945 個</u>
社員数	<u>5,701人 (発足時 12,005人)</u>

経営成績 (2022年度・連結)

営業収益	1,876 億円
経常利益	△43 億円
輸送量	2,660万トン
	〔 コンテナ 1,833 万トン 車扱 827 万トン 〕
輸送トコ	177 億トンキロ



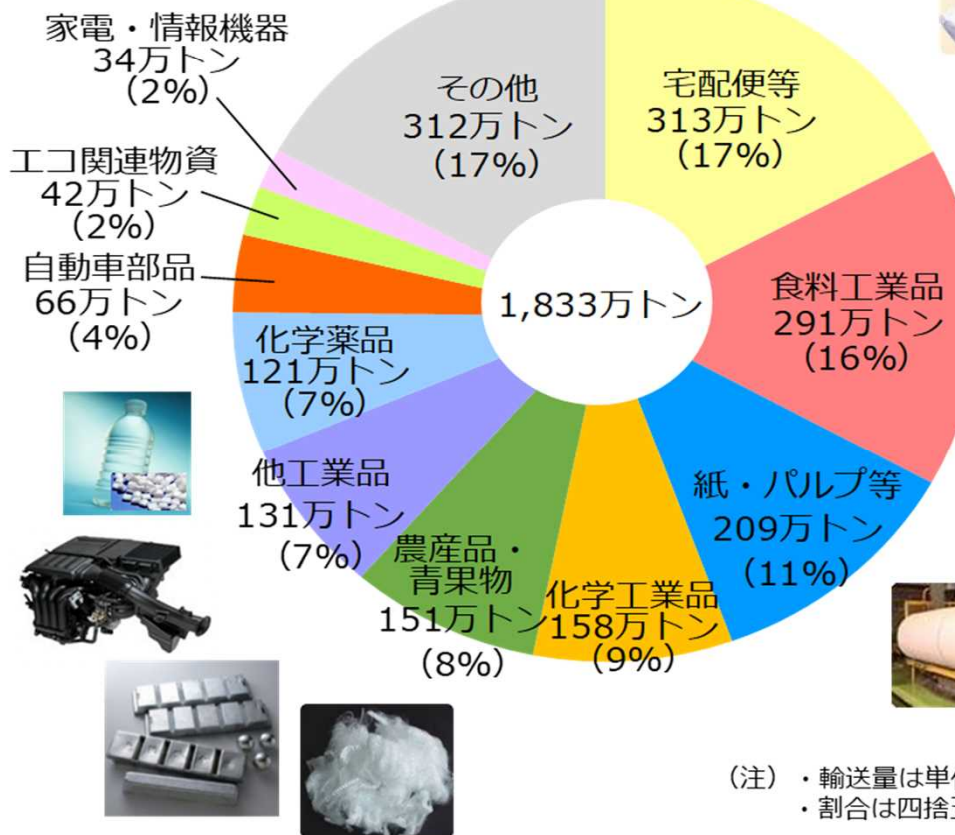
主な取扱貨物(コンテナ) 2022年度

貨物鉄道輸送は「コンテナ輸送」と「車扱輸送」の2つの輸送形態で輸送サービスを提供。コンテナ輸送が大幅に伸長し、石油やセメントなどの輸送は減少。コンテナ輸送では食料工業品や宅配便等の生活関連物資を始め、様々な品目を輸送。

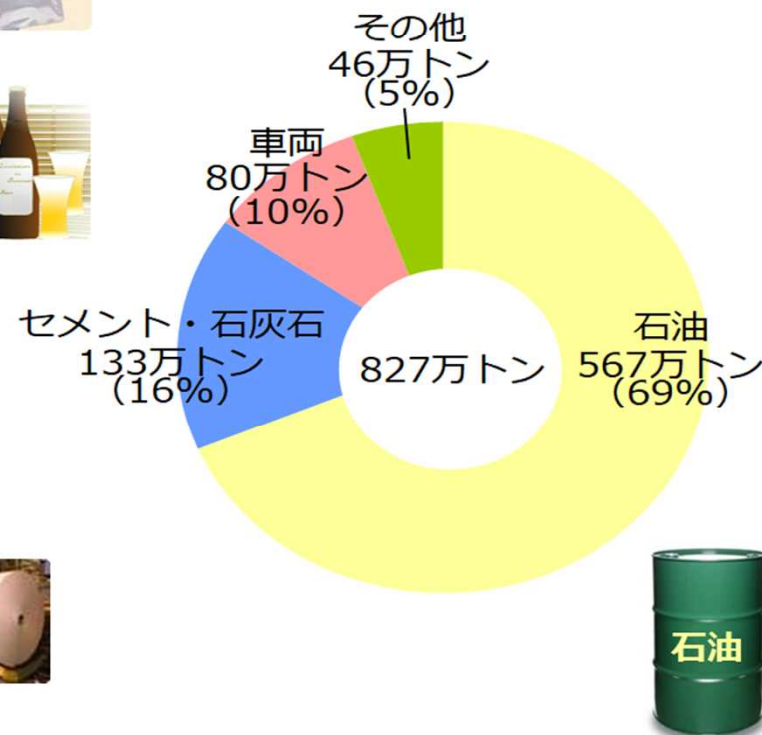
コンテナ



【品目別輸送量内訳 (2022年度)】

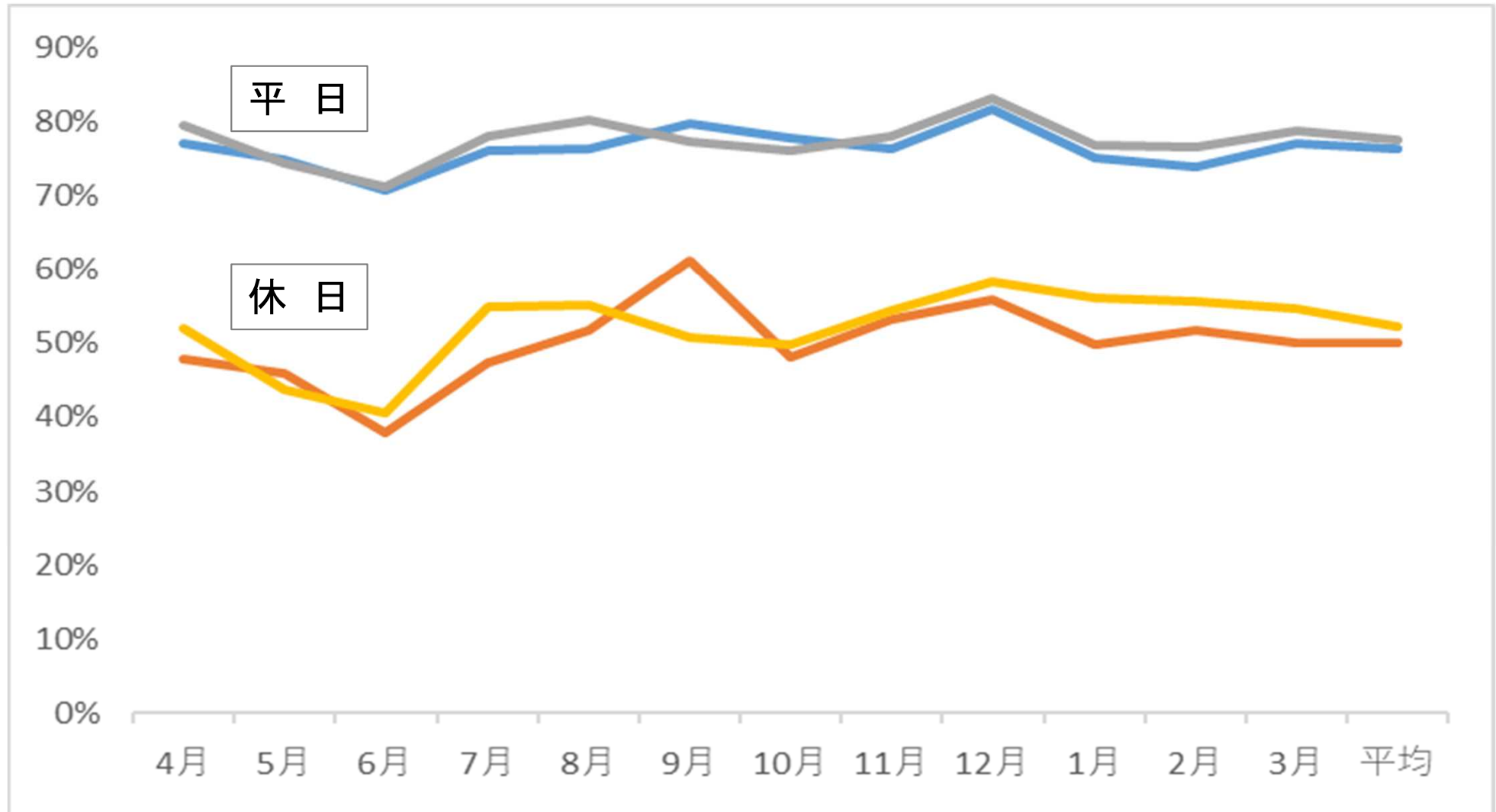


車 扱



(注) ・輸送量は単位未満切り捨てのため、合計値とは異なる。
 ・割合は四捨五入で表記している。

鉄道輸送積載率 (2022年度)



(注)全コンテナ列車積載率 = 販売個数 / 列車輸送力 (JR空コンテナの積載個数は含まず)

2022年度 平均積載率 (販売効率) 平日76.4% 休日50.1%
 平日では約25%、休日では約50%の余席があります！

国内輸送モード別における輸送量と鉄道輸送の分析



鉄道の21年輸送トンキロは180億トンキロ(全体物量の約5%)



2024年以降、現行のままトラックで運べなくなる物量は約35% (約784億トンキロ)



鉄道の余席が25%とすると、鉄道で運べる輸送量は約45億トンキロ

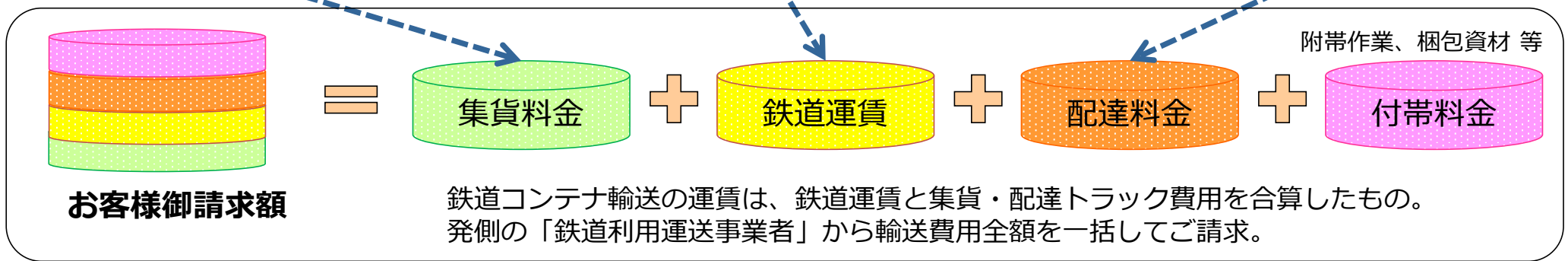
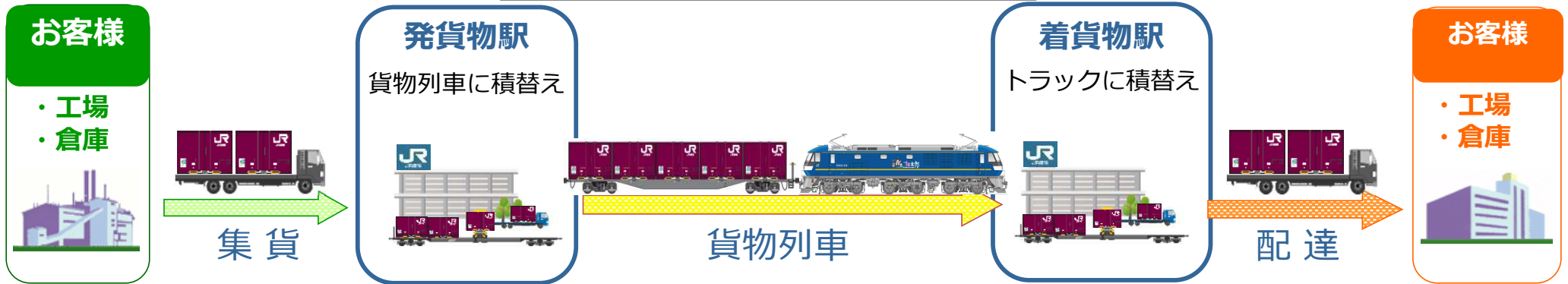


2024年問題で加速するトラック輸送の減少を背景に鉄道輸送は逼迫する可能性も・・・

※国土交通省 総合政策室 令和5年7月作成資料参照

鉄道輸送のご紹介

鉄道輸送の仕組みについて



鉄道輸送のご利用方法（集荷・配送指示）



- ・各貨物駅に所在する**利用運送事業者**が窓口になります
- ・トラックと同様に、**戸口から戸口**までの手配が**一括**で可能です

中国エリアの鉄道輸送ネットワーク

中国地方における貨物駅配置図及び 各貨物駅における鉄道輸送窓口企業様



【凡例】

- コンテナ取扱駅 ● コンテナ・車級の取扱駅
- オフレールステーション(ORS)・新営業所(新営) ▲ コンテナ営業所
- (夕)：貨物ターミナル駅の略

管轄支社	関西支社	
管轄支店	岡山支店	岡山貨物ターミナル、東水島駅
	米子営業所	伯耆大山 湖山ORS 東松枝新営業所
	福山営業所	東福山
管轄支店	広島支店	広島貨物ターミナル
	大竹営業所	大竹 岩国
	山口営業所	新南陽 防府貨物新営業所
	宇部営業所	宇部
	下関営業所	下関

伯耆大山駅	東福山駅
日通王子	日本通運
日通米子	備後通運福山
因伯通運	備後通運系崎
ジェイアール貨物・西日本ロジスティクス	福山通運
東松江新営業所	東福山合同通運
日本通運	笠岡通運
山陰運送	尾道諸品倉庫
全国通運	水島臨海通運
岡山貨物ターミナル駅	赤田運輸産業
日本通運	日本フレートライナー
岡山件貨物運送	全国通運
岡山通運	広島貨物ターミナル駅
水島臨海通運	日本通運
日本フレートライナー	トナミ運輸中国
センコー	広島運輸
ジェイアール貨物・西日本ロジスティクス	呉通運倉庫
全国通運	日本フレートライナー
東水島駅	全国通運
日本通運	福山通運
水島臨海通運	防府貨物新営業所
大竹駅	日本通運
日本通運	防府通運
岩国通運	トナミ運輸中国
トナミ運輸中国	全国通運
ニヤクコーポレーション	宇部駅
岩国駅	日本通運
岩国産業運輸	小野田通運
新南陽駅	日新運輸工業
日本通運	下関海陸運送
徳山通運	全国通運
下松通運	下関駅
トナミ運輸中国	日本通運
山九	下関海陸運送
サンキュウトランスポート中国	日新運輸
防府通運	全国通運
東ソー物流	
日本フレートライナー	
全国通運	
下関海陸運送	
ジェイアール貨物・中国ロジスティクス	

※こちらの企業一覧は、2023年度版コンテナ営業ガイド記載の企業様一覧に基づいております。

まずはじめに・・事例のご紹介に際して

鉄道輸送を営業・ご提案の活動をしているなかで、非常によくいただくご質問として、

① 10 tトラックからの鉄道への切り替えは可能でしょうか？

② 食品などの温度管理が必要な貨物の輸送は可能でしょうか？

③ 危険物などの化学品の輸送は可能でしょうか？

④ 廃棄物の輸送は可能でしょうか？

⑤ 海上コンテナの輸送は可能でしょうか？



はい、問題ございません。一部は制約があるものもありますが、**全て輸送可能です！**

では、どうやって輸送するか？ですが、様々な「**コンテナ**」を活用して輸送します。

本セミナーでは普段よりも詳しく、どのような「**コンテナ**」があるのか？をご説明させていただき、どのように運んでるかの事例をご紹介します！

12ftコンテナのサイズ

JRコンテナ			私有コンテナ		
形式	高さ	積載重量	形式	高さ	積載重量
12D	2,500	5.0	12D	2,500	5.0
12E	2,500	5.0	12E	2,500	5.0
12F	2,500	5.0	12F	2,500	5.0
12G	2,500	5.0	12G	2,500	5.0
12H	2,500	5.0	12H	2,500	5.0
12I	2,500	5.0	12I	2,500	5.0
12J	2,500	5.0	12J	2,500	5.0
12K	2,500	5.0	12K	2,500	5.0
12L	2,500	5.0	12L	2,500	5.0
12M	2,500	5.0	12M	2,500	5.0
12N	2,500	5.0	12N	2,500	5.0
12O	2,500	5.0	12O	2,500	5.0
12P	2,500	5.0	12P	2,500	5.0
12Q	2,500	5.0	12Q	2,500	5.0
12R	2,500	5.0	12R	2,500	5.0
12S	2,500	5.0	12S	2,500	5.0
12T	2,500	5.0	12T	2,500	5.0
12U	2,500	5.0	12U	2,500	5.0
12V	2,500	5.0	12V	2,500	5.0
12W	2,500	5.0	12W	2,500	5.0
12X	2,500	5.0	12X	2,500	5.0
12Y	2,500	5.0	12Y	2,500	5.0
12Z	2,500	5.0	12Z	2,500	5.0

両側面が開くコンテナ (19D)



側面と妻面が開くコンテナ (19G)



形式	外法寸法(mm)			内法寸法(mm)			妻入口(mm)		側入口(mm)		床面積 (m ²)	容積 (m ³)	積載重量(t)	扉位置		
	高さ	幅	長さ	高さ	幅	長さ	高さ	幅	高さ	幅				片妻	片側	両側
19D	2,500	2,450	3,715	2,254	2,275	3,647	—	—	2,187	3,635	8.3	18.7	5.0	—	—	○
19G	2,500	2,450	3,715	2,232	2,323	3,587	2,158	2,307	2,187	3,525	8.3	18.7	5.0	○	○	—

【2tトラック】
積載重量 約 2.0 t

【4tトラックロング】
積載重量 約 2.5 t

【JRコンテナ12ft】
積載重量 5.0 t

■ 12 フィートコンテナへの積み付け図



■ パレット寸法と鉄道コンテナ (19D 形式) に積めるパレット数

積載枚数	8枚	6枚	8枚	6枚	6枚	4枚	4枚
パレット寸法 (mm)	800 × 1,100	800 × 1,200	900 × 1,100	1,100 × 1,100	1,100 × 1,200	1,100 × 1,300	1,100 × 1,400

31ftコンテナのサイズ

JRコンテナ				私鉄コンテナ			
形式	高さ	幅	長さ	形式	高さ	幅	長さ
61,092	249	139		825	1,118	3,358	
				7,068	8	40	
				289	8	322	
				275	1,635	31	
				1,061	1,671	30	

大型トラックと同じサイズで、フォークリフト荷役に適したウイング機能のため、出荷ロットや荷姿を変更せずに鉄道コンテナ輸送へのモーダルシフトが可能。



形式	外法寸法(mm)			内法寸法(mm)			妻入口(mm)		側入口(mm)		床面積 (m ²)	容積 (m ³)	積載 重量(t)	扉位置		
	高さ	幅	長さ	高さ	幅	長さ	高さ	幅	高さ	幅				片妻	片側	両側
48A	2,605	2,490	9,410	2,210	2,350	9,240	2,210	2,310	2,822	8,503	21.7	48.0	13.8	○	—	○
49A	2,605	2,490	9,410	2,210	2,350	9,240	2,210	2,310	2,822	8,503	21.7	48.5	13.8	○	—	○

31ftコンテナ
T11型パレット (1,100mm×1,100mm) 最大積載枚数16枚

様々なご要望に対応可能な私有コンテナ

JRコンテナ			私有コンテナ		
12ft	20ft	31ft	12ft	20-24ft	31ft
61,092	249	139	825	1,118	3,358
			7,068	8	40
			289	8	322
			275	1,635	31
			1,061	1,671	30



保冷 (UR)

コンテナ壁面に断熱材を使用
コンテナ内部の冷気を逃がさない

外寸(mm)			内寸(mm)			床面積 (m ³)	積載重量 (t)
高さ	幅	長さ	高さ	幅	長さ		
2,500	2,485	3,715	2,217	2,339	3,615	18.7	5.0

※ドライアイスにて保冷



エンジン式リーファーコンテナ

冷凍機によりコンテナ内を一定温度
(-25℃~+25℃) に保持可能

外寸(mm)			内寸(mm)			床面積 (m ³)	積載重量 (t)
高さ	幅	長さ	高さ	幅	長さ		
2,500	2,490	3,715	2,100	2,200	2,700	10.5	4.15

※冷凍コンテナ

エンジン式大型リーファーコンテナ



住宅設備の輸送事例

スタンダードな輸送（JRコンテナ：12ft）

業種	住宅設備メーカー
輸送品目	<往路>住宅設備の 中間仕掛品・部材 <復路>積付資材
発地	関東・関西（基幹工場）
着地	九州（組立工場）
鉄道利用区間	土浦駅⇔鍋島駅 京都貨物駅⇔鍋島駅
使用コンテナ	JRコンテナ：12ft
利用のきっかけ	カーボンニュートラル



様々な荷姿の貨物を12ftコンテナに効率的に積みつけることが課題
 ⇒コンテナをお借りいただき効率的な積み付け方法を編み出した

レンタル建機の輸送事例 大型コンテナでの輸送（私有コンテナ：20ft）

業種	建機レンタル
輸送品目	レンタル建設機材
発地	関東・関西（自社拠点）
着地	関西・関東（自社拠点）
鉄道利用区間	千葉貨物駅⇔神戸（夕）
使用コンテナ	私有コンテナ：20ft
利用のきっかけ	SDGs取り組み、 BCP対応、 輸送コスト削減



JRの12ftコンテナでは床耐荷重が不足・収まらない機材もあり
 ⇒縞鋼板を床材に使用した20ft私有コンテナを製作・保有

医薬品の保冷輸送事例

保冷コンテナでの輸送（私有コンテナ：SuperUR）

私有コンテナリース、レンタルの輸送事例：SuperUR）

業種	医薬品等卸売
輸送品目	医薬品
発地	関東・関西（自社大規模拠点）
着地	東北・関東・関西（自社大規模拠点）
鉄道利用区間	隅田川駅⇒盛岡（夕） 東京（夕）⇔吹田（夕）
使用コンテナ	私有コンテナ：SuperUR
利用のきっかけ	BCP対応、 2024年問題対策



医薬品適正流通基準（GDP）に準拠した温度管理が必要
 ⇒SuperURにより通年25℃以下を維持、
 さらに低温を必要とする医薬品では保冷ボックスを併用
 ※冷凍冷蔵コンテナで温度管理している事例もあります。

食料品の冷凍冷蔵輸送事例 冷凍冷蔵コンテナでの輸送（私有コンテナ）

業種	食品製造
輸送品目	食品半製品
発地	関西（自社拠点）
着地	北海道（自社拠点）
鉄道利用区間	大阪（夕）⇒札幌（夕）
使用コンテナ	私有コンテナ：31ft冷蔵 冷凍
利用のきっかけ	BCP対応、 物流コスト低減



冷凍冷蔵トレーラーによる船舶輸送では積み残しが発生
 ⇒31ft冷蔵冷凍コンテナによる鉄道輸送とトレーラーを併用し
 積載率向上・物流コスト低減を実現

東京貨物ターミナル駅内での「駅ナカ」積替輸送サービス

東京タ内 東京ICD事業所

保税蔵置場(1FWP6)



外観



倉庫内

海上コンテナ バン/デバン



駅内の迅速な積替えで
輸出入貨物と鉄道輸送
をシームレスに接続

輸出貨物

輸入貨物

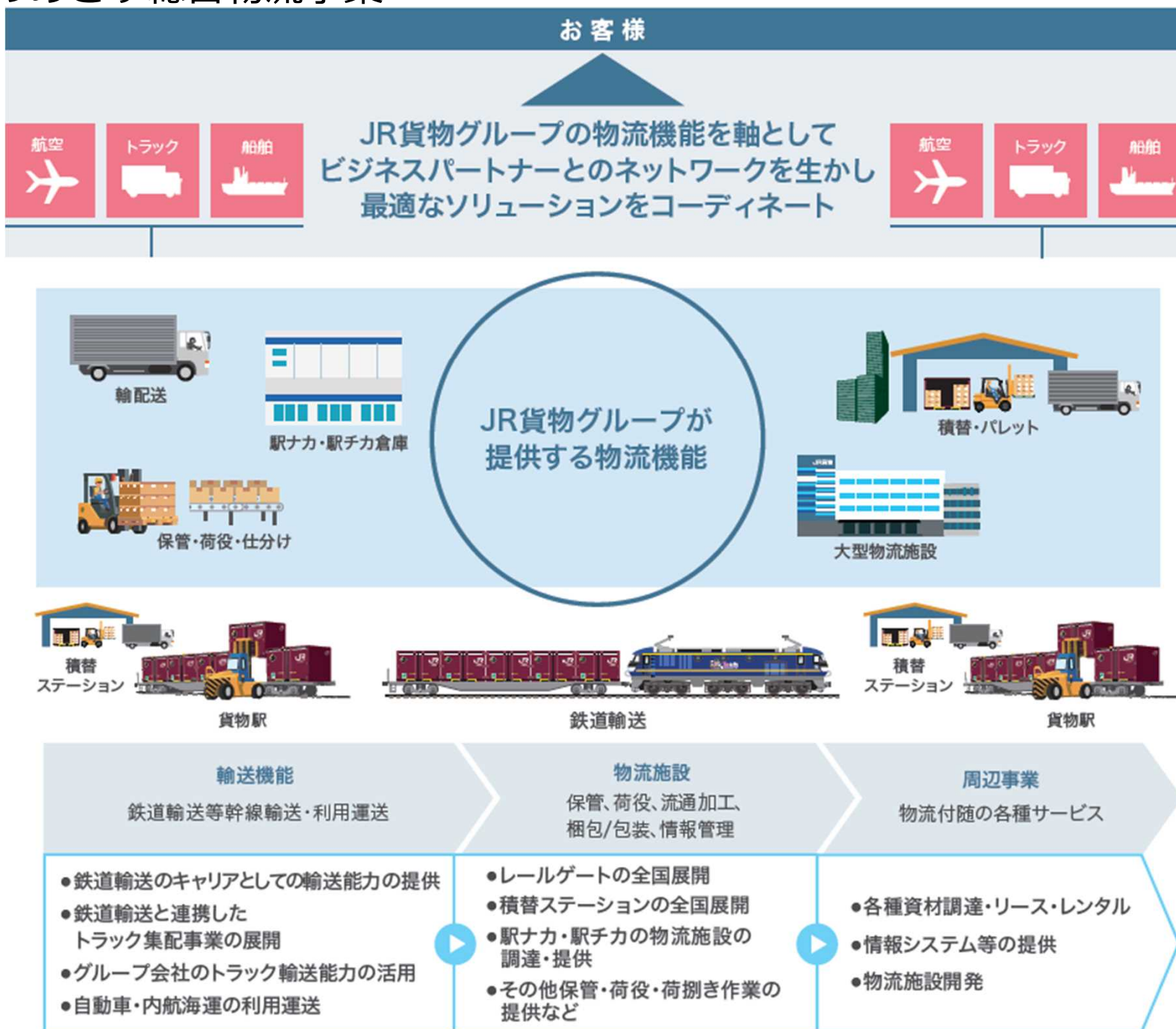
JR12ftコンテナ バン/デバン



12ftコンテナなら全国
約140駅のレールネッ
トワークをフル活用

総合物流の取組

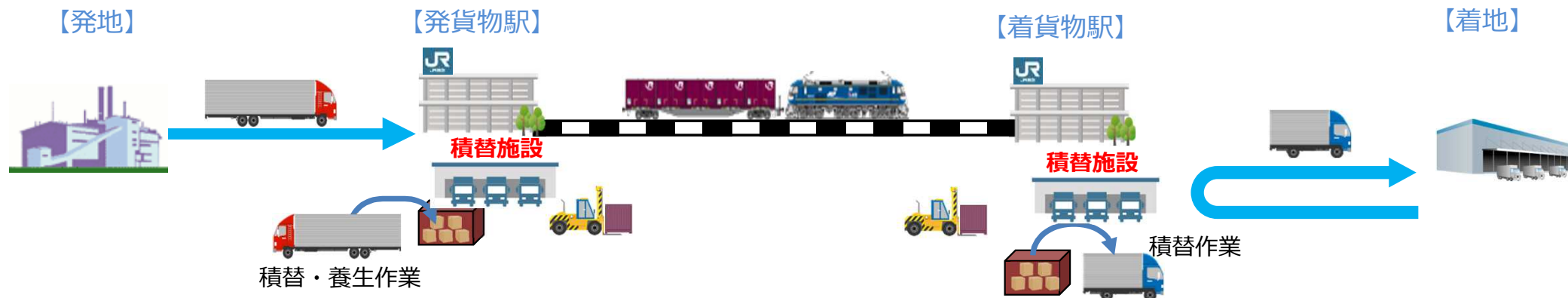
J R 貨物のめざす総合物流事業



積替ステーションの活用

積替ステーションの利用イメージ

「発駅」「着駅」どちらかだけのご利用も可能です



<新座貨物ターミナル駅構内 >



<設置駅>

- 東青森駅（青森県） : 駅構内
 - 水沢駅（岩手県） : 駅構内
 - 郡山貨物ターミナル駅（福島県） : 駅構内
 - 新座貨物ターミナル駅（埼玉県） : 駅構内
 - 東京貨物ターミナル駅（東京都） : 駅構内
 - 岐阜貨物ターミナル駅（岐阜県） : 駅隣接
 - 松山貨物駅（愛媛県） : 駅構内
- 今後も拡大検討中

【メリット】

- ・お客様の自社トラックやパートナー企業の一般トラックでの貨物駅への持込により、自社車両やパートナー企業の有効活用が可能です。
- ・軒先条件に制限のある納品先への集荷・配達に対応可能となります。
- ・利用運送事業者の戦力等に影響されないスケジューリングが可能です。
- ・輸送貨物量（トラックの積載率）に合わせて、コンテナ利用個数を選択可能です。

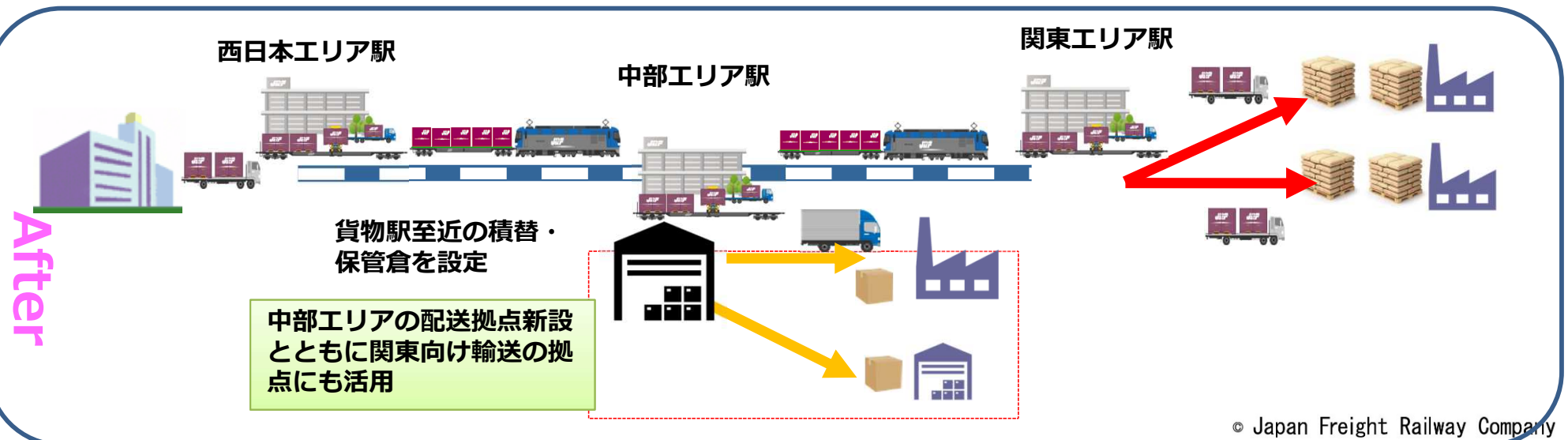
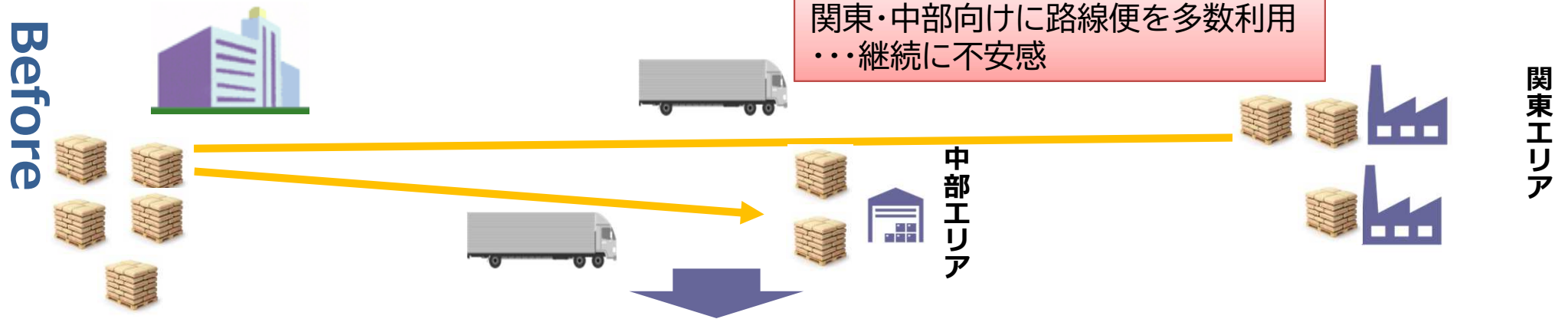
倉庫・荷役・地域配送も組み合わせた鉄道輸送の事例

課題

- ・工場のある都市以外に在庫拠点はなく、**環境対策**として**中長距離のトラック輸送を減ら**していきたい（カーボンニュートルに留まらず、カーボンネガティブを目指す方針）
- ・**中ロット（数百キ口）**で、**多頻度**で納品のあるエリアでも路線便を多用しており**割高なコスト**かつ、**持続性に懸念**があった(2024年問題への対応)

今後の持続的な物流体系のために鉄道利用と新たな物流拠点の設定を決断！

全体物流イメージ



鉄道輸送のご利用方法

下記リンク(QRコード)より
お問い合わせフォームへ入力、送信してください

[＜貨物鉄道輸送のお見積り | JR貨物 日本貨物鉄道株式会社 \(jrfreight.co.jp\)>](http://jrfreight.co.jp)

QRコードはこちら



新規に鉄道輸送を検討したい。
鉄道輸送の利用を拡大したい。
鉄道とあわせ倉庫も探している…
etc.

鉄道輸送に関わる事なら、
どんな内容でもご対応いたします！

問合せフォームを送信後、お問合せ内容を確認の上、総合物流部もしくは担当営業より、鉄道輸送のご提案をさせていただきます。

ご清聴 ありがとうございます。

【お問合せ先】

日本貨物鉄道株式会社 鉄道ロジスティクス本部 総合物流部
TEL:050-2017-4046 メール:hp-inquiry@jrfreight.co.jp
担当 渡部純也



日本貨物鉄道株式会社
JAPAN FREIGHT RAILWAY COMPANY