

中国地方の運輸の動き

(令和 5年 5月～令和 5年 6月)

令和 5年 8月号(No.357)

		輸送モード	前年同月比(%)	備考
旅客輸送	鉄道・軌道(5月)	新幹線(新大阪～博多)	24.3 ↑	
		新幹線(岡山～福山)	38.4 ↑	
		JR在来線	5.3 ↗	
		中小民鉄	7.7 ↗	
		軌道	4.0 ↗	
		アストラムライン	6.7 ↗	
	バス(5月)	乗合バス	4.3 ↗	
		貸切バス	23.3 ↑	
		高速バス(陰陽連絡)	13.9 ↑	
		高速バス(東京便)	6.6 ↗	
		高速バス(大阪便)	47.4 ↑	
		高速バス(四国便)	19.4 ↑	
		高速バス(九州便)	61.6 ↑	
	タクシー・ハイヤー(6月)	▲ 8.0 ↘		
旅客船(6月)	本四航路	15.4 ↑		
航空(6月)	国内線	61.0 ↑		
	国際線	-		
貨物輸送	トラック(6月)	特別積合せトラック	▲ 4.1 ↘	
		宅配便	▲ 3.6 ↘	
		一般貨物トラック		令和4年7月分をもって集計を廃止
	海上(5月)	輸出貨物	7.7 ↗	
		輸入貨物	▲ 6.0 ↘	
	鉄道(5月)	JR貨物コンテナ	▲ 2.8 →	
	航空(6月)	国内貨物	7.8 ↗	
		国際貨物	-	
	倉庫(6月)	普通倉庫(入庫高)	▲ 0.6 →	
		普通倉庫(保管残高)	11.8 ↑	
		冷蔵倉庫(入庫高)	▲ 0.4 →	
冷蔵倉庫(保管残高)		▲ 4.4 ↘		
その他	自動車登録(7月)	自動車新車	21.8 ↑	
		軽自動車新車	▲ 6.9 ↘	
		低公害車	8.8 ↗	

前年同月比(%)	>10	10~3	3~▲3	▲3~▲10	<▲10
	↑	↗	→	↘	↓

資料についての問い合わせ先
 中国運輸局 交通政策部 バリアフリー推進課
 (082)228-3499
 環境・物流課
 (082)228-3496

目次

I 概況

1 旅客輸送 1
2 貨物輸送 1 ~ 2
3 その他 2

II 統計表

1 旅客輸送	
(1) 鉄道・軌道 3 ~ 4
(2) バス 5 ~ 7
(3) タクシー・ハイヤー 8
(4) 旅客船 9
(5) 航空 10 ~ 11
2 貨物輸送	
(1) トラック 12
(2) 海上 13 ~ 15
(3) 鉄道 16
(4) 航空 17
(5) 倉庫 18
3 その他	
(1) 造船・船用工業 19
(2) 自動車登録 20
(3) 船員労働需給 21

凡例

1. 特記しない限り、「年度」は4月1日から3月31日まで、「暦年」は1月1日から12月31日までとした。
2. 各欄の単位未満の数値は、原則として四捨五入したものである。したがって、合計数値と内訳数値が一致しない場合がある。
3. 表中の符号は、次のとおりである。
 - 「0」、「00」..... 単位未満
 - 「-」..... 皆無または該当なし
 - 「▲」..... 負数
 - 「r」..... 修正値または改定値
 - 「p」..... 暫定値または推計値
4. 「前年同期(月)比」は百分率での増減を示す。

I 概況

1 旅客輸送

(1) 鉄道・軌道(5月)

- 新幹線(新大阪～博多)の輸送人員は、前年同月比 24.3%の増加となった。
- 新幹線(岡山～福山)の輸送人員は、前年同月比 38.4%の増加となった。
- JR在来線の輸送人員は、前年同月比 5.3%の増加となった。中小民鉄の輸送人員は、前年同月比 7.7%の増加となった。
- 軌道の輸送人員は、前年同月比 4.0%の増加となった。アストラムラインの輸送人員は、前年同月比 6.7%の増加となった。

(2) バス(5月)

- 乗合バスの輸送人員は、管内すべての県において増加となった。管内全体では、前年同月比 4.3%の増加となった。
- 貸切バスの輸送人員は、管内すべての県において増加となった。管内全体では、前年同月比 23.3%の増加となった。
- 高速バスの輸送人員は、陰陽連絡は、前年同月比 13.9%の増加となった。東京便は、前年同月比 6.6%の増加となった。大阪便は、前年同月比 47.4%の増加となった。四国便は、前年同月比 19.4%の増加となった。九州便は、前年同月比 61.6%の増加となった。

(3) タクシー・ハイヤー(6月)

- 輸送人員は、島根県、岡山県、広島県の3県は減少となり、鳥取県、山口県は増加となった。管内全体では、前年同月比▲8.0%の減少となった。

(4) 旅客船(6月)

- 本四航路の輸送人員は、前年同月比 15.4%の増加となった。

(5) 航空(6月)

- 国内線の輸送人員は、管内すべての空港において増加となった。管内全体では、前年同月比 61.0%の増加となった。

2 貨物輸送

(1) トラック(6月)

- 特別積合せトラックの取扱輸送量は、前年同月比▲4.1%の減少となった。
- 宅配便の取扱個数は、前年同月比▲3.6%の減少となった。
- 一般貨物トラックの取扱輸送量は、令和4年7月分の集計をもって廃止としております。

(2) 海上(5月)

- 移出貨物は、前年同月比▲1.1%の減少となり、移入貨物は、前年同月比▲5.9%の減少となった。
- 輸出貨物は、前年同月比 7.7%の増加となり、輸入貨物は、前年同月比▲6.0%の

減少となった。

- 海上コンテナ取扱個数量は、水島港は、輸出が前年同月比▲4.1%の減少となり、輸入が前年同月比▲7.3%の減少となった。広島港は、輸出が前年同月比▲10.6%の減少となり、輸入が前年同月比 0.4%の増加となった。徳山下松港は、輸出が前年同月比▲28.4%の減少となり、輸入が前年同月比 85.3%の増加となった。

(3) 鉄道(5月)

- コンテナ輸送は、前年同月比▲2.8%の減少となった。

(4) 航空(6月)

- 国内貨物は、前年同月比 7.8%の増加となった。

(5) 倉庫(6月)

- 普通倉庫の入庫高は、前年同月比▲0.6%の減少となり、保管残高は、前年同月比 11.8%の増加となった。
- 冷蔵倉庫の入庫高は、前年同月比▲0.4%の減少となり、保管残高は、前年同月比 ▲4.4%の減少となった。

3 その他

(1) 自動車登録(7月)

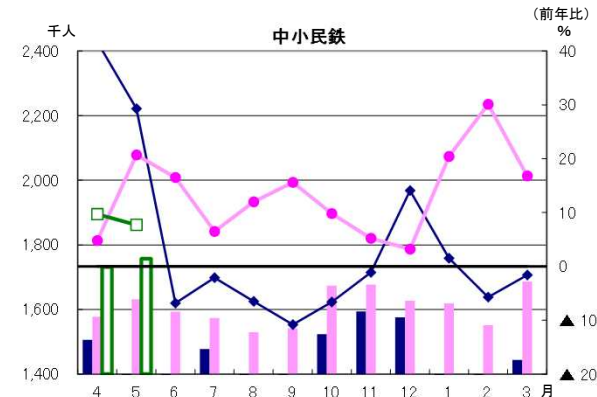
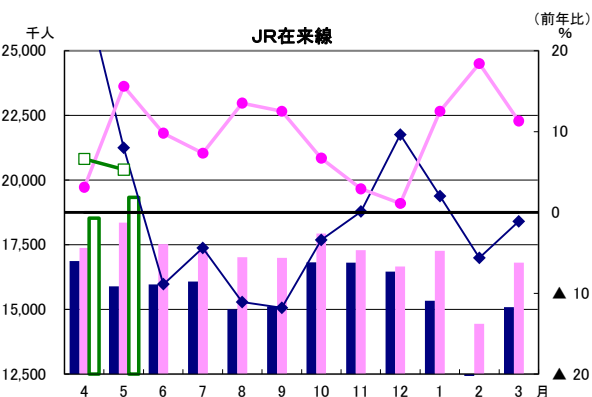
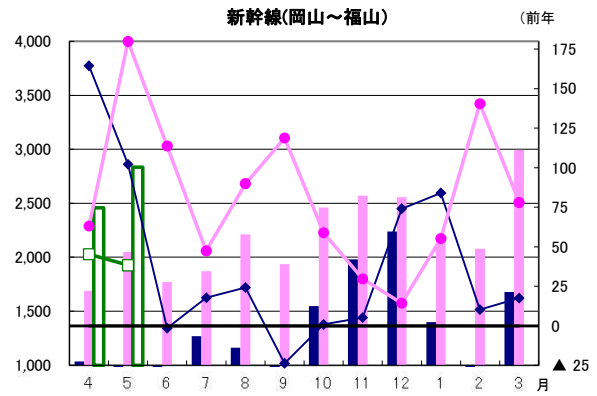
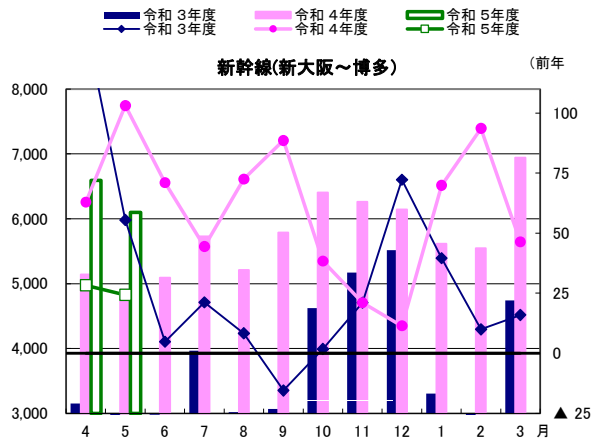
- 自動車新車登録台数は、前年同月比 21.8%の増加となった。
- 軽自動車新車届出台数は、前年同月比▲6.9%の減少となった。
- 低公害車の保有台数は、前年同月比 8.8%の増加となった。

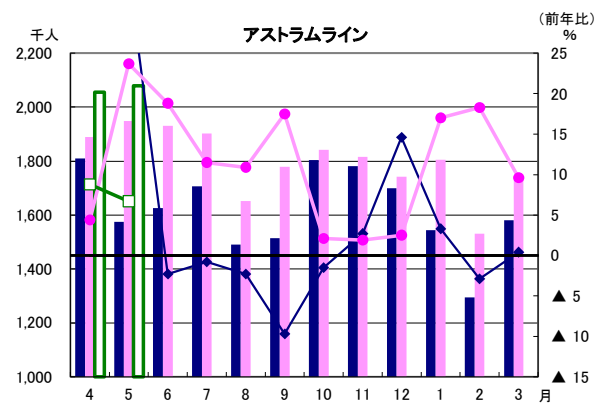
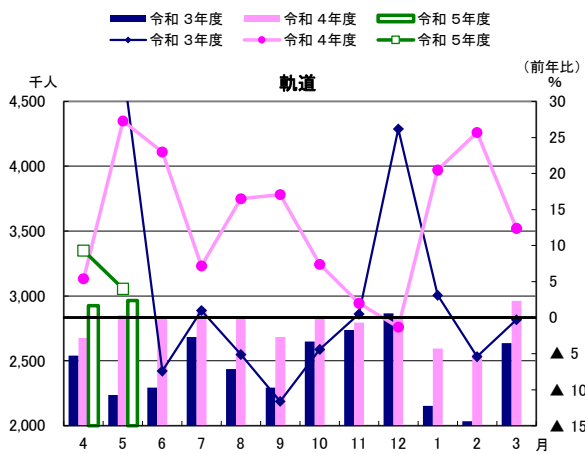
Ⅱ 統計表

1. 旅客輸送

(1) 鉄道・軌道

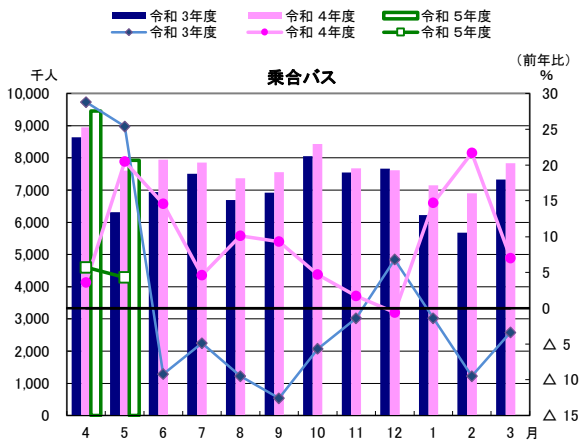
区分 年月別	鉄道								軌道		アストラムライン		スカイレール	
	新幹線 (新大阪～博多)		新幹線 (岡山～福山)		JR在来線		中小民鉄		輸送 人員	前年 同期 (月)比	輸送 人員	前年 同期 (月)比	輸送 人員	前年 同期 (月)比
	輸送 人員	前年 同期 (月)比	輸送 人員	前年 同期 (月)比	輸送 人員	前年 同期 (月)比	輸送 人員	前年 同期 (月)比						
令和2年度	千人	%	千人	%	千人	%	千人	%	千人	%	千人	%	千人	%
令和3年度	36,502	▲ 55.9	12,448	▲ 63.4	188,693	▲ 22.2	16,719	▲ 26.9	28,345	▲ 31.8	18,401	▲ 23.4	467	▲ 18.6
令和4年度	44,825	22.8	15,635	25.6	187,612	▲ 0.6	17,078	2.1	29,568	4.3	19,422	5.5	476	1.9
令和4年度	68,766	53.4	26,372	68.7	204,922	9.2	19,284	12.9	33,339	12.8	21,568	11.0	514	8.0
令和														
4年度 I / IV	15,138	77.0	5,510	114.6	53,261	9.3	4,803	13.6	8,349	18.1	5,770	15.1	132	8.2
II / IV	16,725	66.3	6,021	81.4	51,269	11.0	4,646	11.2	8,403	13.3	5,333	13.2	105	▲ 8.9
III / IV	18,804	22.8	7,590	31.5	51,879	3.6	4,978	6.1	8,470	2.6	5,398	2.2	139	11.2
IV / IV	18,099	65.9	7,251	83.7	48,513	13.8	4,857	22.0	8,117	3.7	5,067	14.7	138	20.0
令和4年 5月	4,906	103.1	2,049	179.9	18,354	15.6	1,632	20.7	2,851	27.3	1,949	23.7	44	10.0
6月	5,093	71.0	1,770	113.8	17,523	9.8	1,593	16.5	2,822	23.0	1,931	18.8	45	12.5
7月	5,727	44.4	1,873	47.4	17,255	7.3	1,574	6.5	2,878	7.2	1,902	11.5	45	9.8
8月	5,209	72.5	2,211	89.9	17,021	13.5	1,530	12.0	2,840	16.5	1,652	10.9	17	▲ 48.6
9月	5,789	88.6	1,937	67.0	16,993	12.5	1,542	15.6	2,685	17.1	1,779	17.5	43	13.2
10月	6,403	38.4	2,461	58.9	17,936	6.7	1,674	9.8	2,847	7.4	1,841	2.1	45	7.1
11月	6,260	21.1	2,571	29.7	17,291	2.9	1,677	5.2	2,795	2.0	1,815	1.9	45	9.8
12月	6,141	11.4	2,558	14.3	16,652	1.1	1,627	3.2	2,828	▲ 1.3	1,742	2.5	49	16.7
令和5年 1月	5,613	69.9	2,179	55.3	17,264	12.5	1,619	20.4	2,596	20.5	1,805	17.0	48	23.1
2月	5,544	93.6	2,078	140.5	14,442	18.4	1,551	30.1	2,557	25.7	1,531	18.3	42	20.0
3月	6,942	46.4	2,994	78.1	16,807	11.3	1,687	16.8	2,964	12.4	1,731	9.6	48	17.1
4月	6,591	28.3	2,457	45.3	18,525	6.6	1,731	9.7	2,925	9.3	2,056	8.8	48	11.6
5月	6,099	24.3	2,836	38.4	19,330	5.3	1,757	7.7	2,965	4.0	2,079	6.7	47	6.8
担当部課	鉄道部 計画課													
備考	JR在来線は管内合計、中小民鉄は管内事業者合計、軌道はアストラムライン・スカイレールを除く合計													



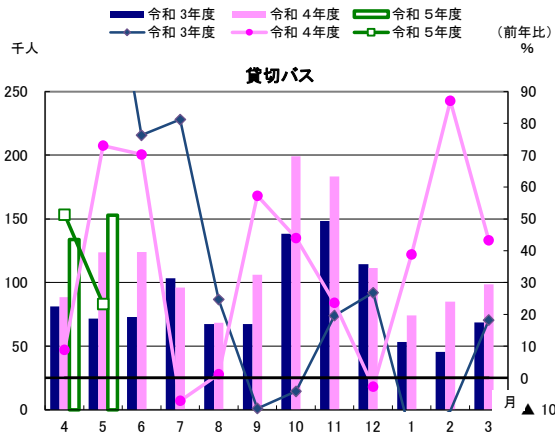


(2)バス

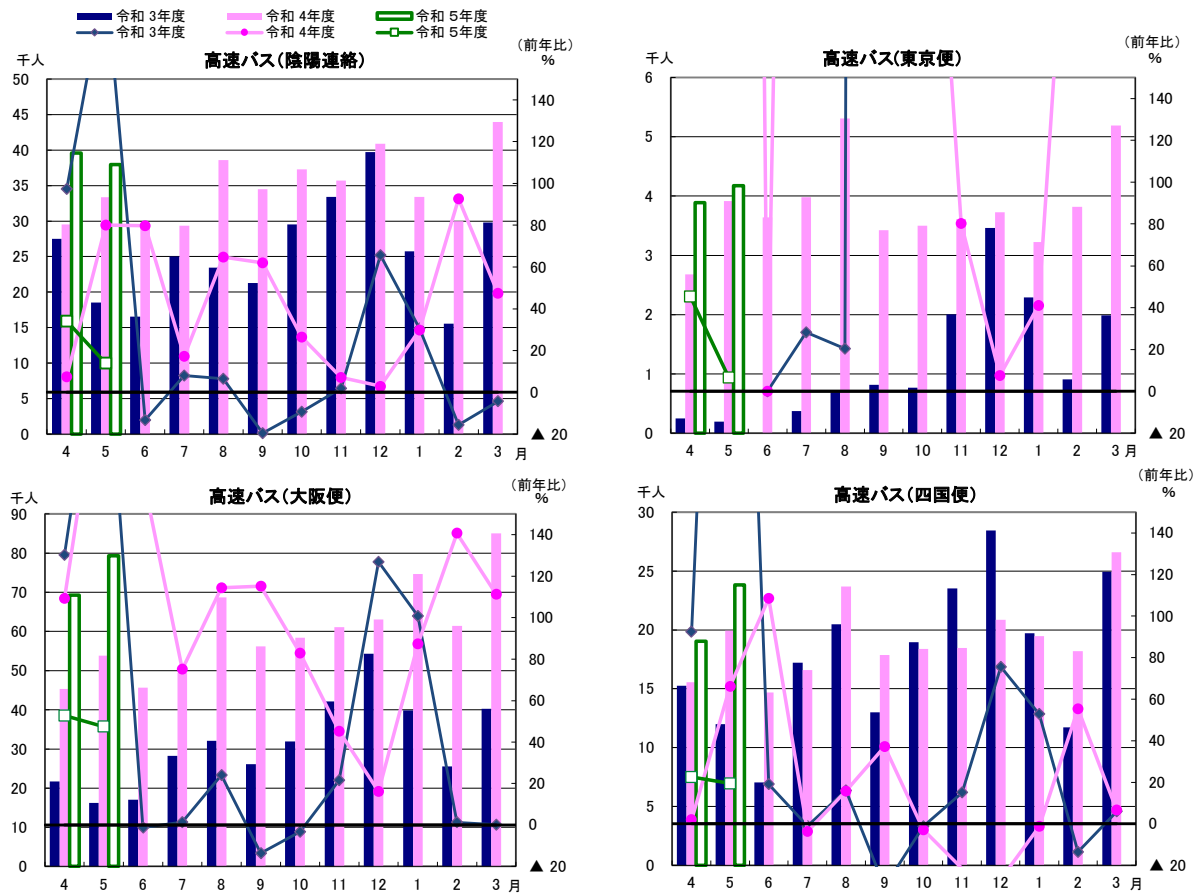
区分 年月別	乗合バス											
	鳥取県		島根県		岡山県		広島県		山口県		管内合計	
	輸送 人員	前年 同期 (月)比	輸送 人員	前年 同期 (月)比	輸送 人員	前年 同期 (月)比	輸送 人員	前年 同期 (月)比	輸送 人員	前年 同期 (月)比	輸送 人員	前年 同期 (月)比
	人	%	人	%	人	%	人	%	人	%	人	%
令和2年度	2,145,366	▲ 16.1	2,625,069	▲ 24.4	14,965,422	▲ 30.2	53,313,151	▲ 28.1	13,082,479	▲ 23.9	86,131,487	▲ 27.5
令和3年度	2,217,704	9.6	2,705,463	3.1	14,707,751	▲ 1.7	53,958,723	1.2	11,913,890	▲ 8.9	85,503,531	▲ 0.6
令和4年度	2,212,928	▲ 0.2	2,870,885	6.1	16,598,332	12.3	58,583,542	8.6	12,638,288	5.2	92,903,975	8.4
令和												
4年度 I /IV	921,789	2.0	722,201	3.0	4,197,548	13.9	15,320,098	12.4	3,337,173	8.8	24,498,809	11.4
II /IV	429,507	▲ 2.3	714,207	8.5	4,139,893	14.3	14,518,000	7.6	2,990,298	2.8	22,791,905	7.9
III /IV	452,735	1.3	721,061	▲ 1.5	4,347,102	7.3	14,815,575	0.7	3,384,917	▲ 0.1	23,721,390	1.7
IV /IV	408,897	▲ 4.4	713,416	16.2	3,913,789	14.5	13,929,869	14.9	2,925,900	10.6	21,891,871	13.8
令和 4年 5月	141,742	6.8	222,006	8.5	1,325,608	17.0	4,867,440	23.5	1,048,222	16.4	7,605,018	20.5
6月	120,082	4.3	224,672	12.1	1,452,973	19.7	5,079,384	15.6	1,072,126	6.0	7,949,237	14.6
7月	148,664	▲ 1.4	201,167	▲ 7.7	1,437,168	10.0	5,022,134	4.7	1,047,657	0.8	7,856,790	4.6
8月	122,740	▲ 13.9	244,866	11.0	1,331,574	15.4	4,605,798	10.3	1,066,242	6.6	7,371,220	10.1
9月	158,103	7.9	268,174	22.1	1,371,151	17.9	4,890,068	8.2	876,399	0.9	7,563,895	9.3
10月	173,053	2.2	255,592	▲ 8.3	1,498,391	11.1	5,230,648	4.3	1,267,535	2.5	8,425,219	4.7
11月	141,894	3.3	238,383	2.8	1,488,534	9.9	4,749,369	▲ 0.9	1,057,307	▲ 0.6	7,675,487	1.3
12月	137,788	▲ 1.8	227,086	2.5	1,360,177	1.0	4,835,558	▲ 1.4	1,060,075	▲ 2.7	7,620,684	▲ 1.1
令和 5年 1月	142,006	▲ 1.2	228,339	13.4	1,294,930	12.5	4,502,177	18.3	980,789	6.0	7,148,241	14.8
2月	122,280	8.4	225,635	32.9	1,266,420	23.0	4,346,736	21.8	942,892	18.9	6,903,963	21.7
3月	144,611	▲ 15.4	259,442	6.8	1,352,439	9.2	5,080,956	7.1	1,002,219	8.0	7,839,667	7.0
4月	677,786	2.7	318,212	15.5	1,541,291	8.6	5,696,631	6.0	1,220,564	0.3	9,454,484	5.7
5月	174,826	23.3	246,670	11.1	1,545,451	16.6	4,892,144	0.5	1,072,258	2.3	7,931,349	4.3
担当部課	自動車交通部 旅客第一課											
備考	平成25年6月より調査対象社数を次のように変更し、平成23年から全ての数値を再集計 鳥取県1社、島根県2社、岡山県3社、広島県4社、山口県2社の数値(高速・定期観光の実績を除く) *広島県の平成23年度数値に呉市交通局を含めている。											



区分 年月別	貸切バス											
	鳥取県		島根県		岡山県		広島県		山口県		管内合計	
	輸送 人員	前年 同期 (月)比	輸送 人員	前年 同期 (月)比	輸送 人員	前年 同期 (月)比	輸送 人員	前年 同期 (月)比	輸送 人員	前年 同期 (月)比	輸送 人員	前年 同期 (月)比
	人	%	人	%	人	%	人	%	人	%	人	%
令和2年度	87,240	▲ 58.6	256,912	▲ 37.7	198,604	▲ 49.6	247,454	▲ 69.8	35,839	▲ 74.6	826,049	▲ 58.2
令和3年度	124,625	42.9	286,810	13.9	185,221	▲ 7.0	390,476	57.8	45,530	27.0	1,032,662	25.7
令和4年度	178,597	43.3	313,045	9.1	185,897	0.4	612,850	56.9	67,676	48.6	1,358,065	31.5
令和												
4年度 I /IV	45,721	32.6	80,154	11.5	47,645	9.8	147,781	118.5	15,028	80.5	336,329	49.0
II /IV	34,569	46.2	76,836	13.3	48,382	21.0	94,364	▲ 4.3	16,166	94.6	270,317	13.4
III /IV	61,746	32.0	89,510	5.5	56,959	▲ 22.4	258,352	49.2	27,422	19.1	493,989	23.1
IV /IV	36,561	85.5	66,545	6.9	32,911	15.7	112,353	119.6	9,060	54.1	257,430	53.7
令和4年 5月	14,343	72.2	28,210	27.5	15,838	29.7	60,274	132.9	5,147	69.9	123,812	73.0
6月	19,581	12.0	29,154	7.5	16,476	25.7	52,881	320.2	6,020	128.3	124,112	70.2
7月	16,982	11.8	24,330	0.5	15,493	▲ 21.3	33,844	63.8	5,292	196.1	95,941	▲ 7.2
8月	5,043	170.0	24,596	22.6	14,279	39.1	19,686	▲ 40.4	4,731	104.4	68,335	1.2
9月	12,544	90.3	27,910	18.5	18,610	85.6	40,834	61.8	6,143	204.3	106,041	57.3
10月	25,299	35.1	35,901	12.2	21,667	▲ 20.3	104,548	102.3	11,814	34.7	199,229	44.0
11月	23,266	40.2	29,777	▲ 1.7	23,040	▲ 15.8	97,757	50.9	9,470	2.1	183,310	23.6
12月	13,181	15.0	23,832	5.7	12,252	▲ 35.0	56,047	▲ 1.1	6,138	23.3	111,450	▲ 2.7
令和5年1月	13,836	26.1	18,885	▲ 6.0	8,482	▲ 5.9	31,014	159.6	1,850	38.8	74,067	38.8
2月	12,045	90.4	21,593	8.8	11,016	30.7	36,708	306.2	3,554	104.1	84,916	87.1
3月	10,680	43.3	26,067	16.8	13,413	22.0	44,631	47.9	3,656	30.3	98,447	43.3
4月	12,754	8.1	25,864	13.5	18,214	18.8	70,312	103.1	6,651	72.3	133,795	51.3
5月	16,605	15.8	31,653	12.2	19,614	23.8	78,230	29.8	6,598	28.2	152,700	23.3
担当部課	自動車交通部 旅客第一課											
備考	平成25年6月より調査対象社数を次のように変更し、平成23年から全ての数値を再集計 鳥取県1社、島根県3社、岡山県2社、広島県4社、山口県2社の数値(21条の乗合許可実績を除く)											

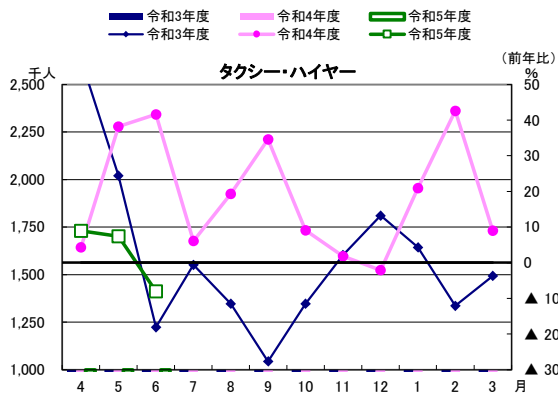


区分 年月別	高速バス									
	陰陽連絡		東京便		大阪便		四国便		九州便	
	輸送 人員	前年 同期 (月)比	輸送 人員	前年 同期 (月)比	輸送 人員	前年 同期 (月)比	輸送 人員	前年 同期 (月)比	輸送 人員	前年 同期 (月)比
令和2年度	269,414	▲ 65.2	1,638	▲ 98.9	291,980	▲ 78.0	175,363	▲ 67.5	30,808	▲ 70.2
令和3年度	306,012	13.6	13,746	739.2	375,198	30.7	212,286	21.1	32,461	5.4
令和4年度	416,194	36.0	45,926	234.1	722,697	92.6	230,252	8.5	60,042	85.0
令和 4年度 I /IV	92,552	48.0	10,272	2218.7	144,791	163.9	50,153	46.3	12,394	199.2
II /IV	102,419	46.8	12,712	575.5	174,319	101.8	58,124	14.6	13,109	133.9
III /IV	113,890	11.0	10,839	73.9	182,533	42.2	57,689	18.7	16,033	26.5
IV /IV	107,333	51.0	12,235	135.9	221,942	110.1	64,286	14.0	18,506	84.3
令和 4年 5月	33,340	80.0	3,918	1888.8	53,854	232.9	19,927	66.1	4,161	316.1
6月	29,710	79.7	3,642	-	45,603	168.1	14,679	108.5	4,476	-
7月	29,347	17.3	3,979	966.8	49,452	75.1	16,586	▲ 3.7	4,707	▲ 16.0
8月	38,598	64.7	5,310	668.5	68,694	114.3	23,687	15.7	4,496	-
9月	34,474	62.0	3,423	318.5	56,173	115.2	17,851	37.2	3,906	-
10月	37,302	26.4	3,499	357.4	58,389	82.8	18,381	▲ 3.0	4,970	50.4
11月	35,715	7.0	3,611	80.3	61,105	45.1	18,462	▲ 21.5	5,182	21.4
12月	40,873	2.9	3,729	7.6	63,039	16.1	20,846	▲ 26.7	5,881	15.3
令和 5年 1月	33,400	29.8	3,227	41.0	74,618	87.3	19,484	▲ 1.3	5,301	41.7
2月	29,977	92.6	3,816	319.3	61,435	140.7	18,214	55.3	5,478	72.3
3月	43,956	47.4	5,192	161.2	85,889	113.4	26,588	6.6	7,727	147.7
4月	39,571	34.1	3,890	43.4	69,218	52.7	19,046	22.5	6,291	67.4
5月	37,960	13.9	4,177	6.6	79,377	47.4	23,802	19.4	6,724	61.6
担当部課	自動車交通部 旅客第一課									
備考	<p>平成25年6月より調査対象社数を次のように変更し、平成23年から全ての数値を再集計</p> <ul style="list-style-type: none"> *陰陽連絡は9系統の合計値 *東京便は鳥取県1社、島根県3社、岡山県2社、広島県2社、山口県1社の数値 *大阪便は鳥取県1社、島根県3社、岡山県2社、広島県2社、山口県2社の数値 *四国便は岡山県1社、広島県3社の数値 *九州便は山口県1社の数値 *いずれも共同運行会社の実績を含む 									



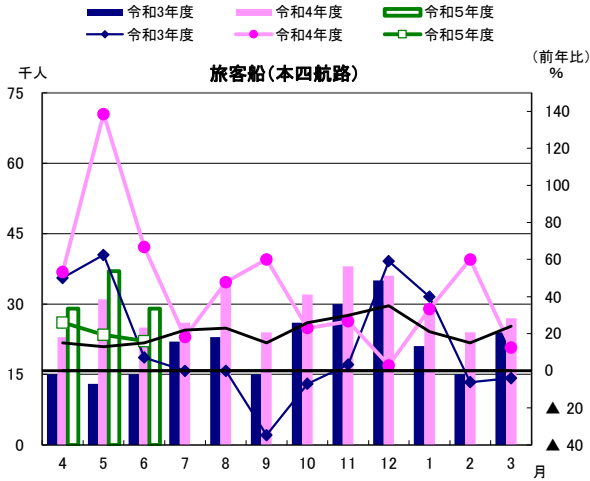
(3) タクシー・ハイヤー

区分 年月別	タクシー・ハイヤー																	
	鳥取県			島根県			岡山県			広島県			山口県			管内合計		
	輸送人員	前年同期(月)比	車両数	輸送人員	前年同期(月)比	車両数	輸送人員	前年同期(月)比	車両数	輸送人員	前年同期(月)比	車両数	輸送人員	前年同期(月)比	車両数	輸送人員	前年同期(月)比	車両数
令和2年度	749	▲ 33.5	-	986	▲ 36.6	-	2,507	▲ 36.8	-	3,149	▲ 36.1	-	959	▲ 41.7	-	8,353	▲ 36.8	-
令和3年度	808	7.9	-	972	▲ 1.4	-	2,473	▲ 1.4	-	2,974	▲ 5.6	-	1,007	5.0	-	8,234	▲ 1.4	-
令和4年度	972	20.3	-	1,163	19.7	-	3,188	28.9	-	3,756	26.3	-	1,244	23.5	-	10,323	25.4	-
令和																		
4年度Ⅱ/Ⅳ	222	15.6	-	251	4.0	-	747	27.0	-	871	19.5	-	285	11.3	-	2,376	18.3	-
Ⅲ/Ⅳ	242	0.0	-	289	3.6	-	772	▲ 1.0	-	919	4.0	-	314	7.0	-	2,536	2.6	-
Ⅳ/Ⅳ	227	20.1	-	242	14.7	-	699	19.9	-	834	24.7	-	284	29.0	-	2,286	22.1	-
5年度Ⅰ/Ⅳ	261	22.5	-	291	▲ 3.0	-	757	2.3	-	824	▲ 3.1	-	300	9.1	-	2,433	2.3	-
令和4年6月	75	13.6	322	137	67.1	373	258	58.3	895	295	37.9	747	93	14.8	362	858	41.6	2,699
7月	76	10.1	322	82	▲ 8.9	373	268	10.3	772	312	6.1	747	98	6.5	362	836	6.5	2,576
8月	76	20.6	322	85	4.9	373	249	32.4	772	287	20.6	748	100	2.0	362	797	19.3	2,577
9月	70	16.7	322	84	18.3	373	230	45.6	742	272	38.1	748	87	31.8	362	743	34.6	2,547
10月	78	8.3	322	96	0.0	373	253	5.9	763	298	12.9	748	106	16.5	362	831	9.1	2,568
11月	77	▲ 3.7	322	96	14.3	373	248	▲ 0.4	763	309	1.3	749	96	3.2	363	826	1.8	2,570
12月	87	▲ 2.2	322	97	▲ 2.0	373	271	▲ 6.2	764	312	0.3	747	112	1.8	362	879	▲ 2.1	2,568
令和5年1月	69	6.2	322	83	13.7	365	230	11.1	763	267	35.5	747	90	30.4	362	739	20.9	2,559
2月	68	21.4	322	91	59.6	360	223	52.7	763	261	37.4	747	90	38.5	358	733	42.6	2,550
3月	90	32.4	315	68	▲ 16.0	360	246	67.0	763	306	8.5	753	104	20.9	358	814	9.0	2,549
4月	80	14.3	301	96	17.1	360	247	2.1	765	299	12.0	755	98	6.5	362	820	8.9	2,543
5月	89	30.9	300	97	19.8	360	253	5.4	765	284	▲ 1.4	755	101	12.2	357	824	7.4	2,537
6月	92	22.7	310	98	▲ 28.5	360	257	▲ 0.4	765	241	▲ 18.3	573	101	8.6	357	789	▲ 8.0	2,365
担当部課	自動車交通部 旅客第二課																	
備考	各県主要5社の数値 ※集計対象事業者の変更(H31.2事業者の合併)																	



(4)旅客船

区分 年月別	旅客船	
	本四航路	
	輸送人員	前年同期(月)比
令和2年度	千人 234	% ▲ 48.0
令和3年度	255	9.1
令和4年度	348	36.5
令和		
4年度Ⅱ/Ⅳ	84	40.0
Ⅲ/Ⅳ	106	16.5
Ⅳ/Ⅳ	79	31.7
5年度Ⅰ/Ⅳ	95	20.2
令和4年6月	25	68.6
7月	26	16.3
8月	34	45.8
9月	24	64.2
10月	32	23.1
11月	38	25.7
12月	36	3.1
令和5年1月	28	35.6
2月	24	60.1
3月	27	12.4
4月	29	27.1
5月	37	22.7
6月	29	15.4
担当部課	海事振興部 旅客課	
備考	主要2航路の合計	



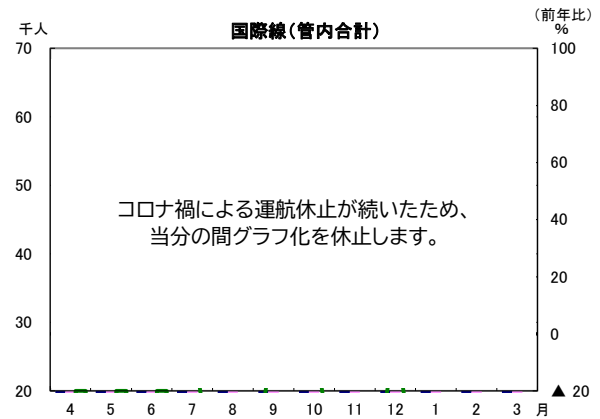
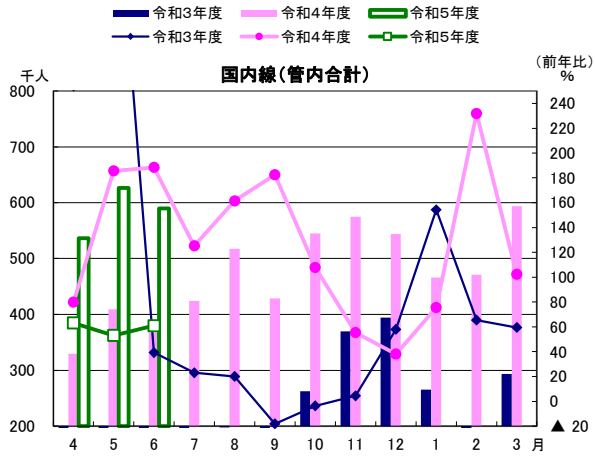
<参考>

区分 年月別	フェリー・旅客船				高速バス					
	高松～宇野		愛媛～中国		愛媛～岡山		高知～岡山		愛媛～広島	
	輸送人員	前年同期(月)比	輸送人員	前年同期(月)比	輸送人員	前年同期(月)比	輸送人員	前年同期(月)比	輸送人員	前年同期(月)比
令和2年度	千人	%	千人	%	人	%	人	%	人	%
令和2年度	-	-	379	▲ 54	-	-	-	-	-	-
令和3年度	-	-	420	11	-	-	-	-	-	-
令和4年度	-	-	583	39	-	-	-	-	-	-
令和										
4年度Ⅱ/Ⅳ	-	-	139	49	-	-	-	-	-	-
Ⅲ/Ⅳ	-	-	167	22	-	-	-	-	-	-
Ⅳ/Ⅳ	-	-	142	54	-	-	-	-	-	-
5年度Ⅰ/Ⅳ	-	-	160	19	-	-	-	-	-	-
令和4年6月	-	-	42	78	-	-	-	-	-	-
7月	-	-	43	16	-	-	-	-	-	-
8月	-	-	55	65	-	-	-	-	-	-
9月	-	-	41	81	-	-	-	-	-	-
10月	-	-	53	32	-	-	-	-	-	-
11月	-	-	59	27	-	-	-	-	-	-
12月	-	-	55	8	-	-	-	-	-	-
令和5年1月	-	-	46	51	-	-	-	-	-	-
2月	-	-	43	108	-	-	-	-	-	-
3月	-	-	53	30	-	-	-	-	-	-
4月	-	-	51	23	-	-	-	-	-	-
5月	-	-	61	18	-	-	-	-	-	-
6月	-	-	48	16	-	-	-	-	-	-
備考	四国運輸局資料転用、四半期ごとに更新。令和元年12月16日をもって高松～宇野航路休止となる。									

(5) 航空

区分 年月別	国内線											
	鳥取空港		美保飛行場(米子空港)		出雲空港		隠岐空港		石見空港		岡山空港	
	輸送 人員	前年 同期 (月)比	輸送 人員	前年 同期 (月)比	輸送 人員	前年 同期 (月)比	輸送 人員	前年 同期 (月)比	輸送 人員	前年 同期 (月)比	輸送 人員	前年 同期 (月)比
	人	%	人	%	人	%	人	%	人	%	人	%
令和2年度	143,274	▲ 63.2	137,591	▲ 76.2	311,202	▲ 69.3	26,557	▲ 58.4	25,378	▲ 82.5	265,771	▲ 78.6
令和3年度	133,264	▲ 7.0	199,214	44.8	440,201	41.5	34,014	▲ 9.6	38,057	150.0	392,214	47.6
令和4年度	285,544	114.3	399,348	100.5	828,268	88.2	61,416	80.6	109,604	188.0	874,277	122.9
令和												
4年度Ⅱ/Ⅳ	71,347	152.0	88,770	145.7	197,457	141.1	18,011	123.1	26,279	269.7	213,725	184.8
Ⅲ/Ⅳ	83,559	73.7	122,588	63.0	261,558	45.6	16,889	30.3	31,135	126.7	257,140	71.2
Ⅳ/Ⅳ	78,086	123.2	113,691	105.5	201,685	84.9	12,806	48.8	29,450	138.4	226,793	118.0
5年度Ⅰ/Ⅳ	90,767	72.7	128,717	73.2	251,086	49.8	17,050	24.4	32,229	41.7	293,586	66.2
令和4年6月	17,650	148.0	23,318	125.3	55,518	194.0	4,524	161.4	7,646	443.0	62,513	280.4
7月	20,879	128.4	26,956	136.0	58,507	97.7	4,549	63.9	7,051	297.5	70,437	157.9
8月	27,951	169.1	34,059	154.6	76,470	160.1	7,356	168.2	10,981	253.4	76,173	177.6
9月	22,517	156.5	27,755	145.0	62,480	172.5	6,106	138.9	8,247	270.2	67,115	230.9
10月	26,391	114.7	38,670	117.0	86,767	95.7	7,293	43.6	9,921	233.0	85,237	130.1
11月	31,540	66.9	46,406	56.0	98,782	38.2	5,363	18.3	10,284	124.5	84,827	58.9
12月	25,628	51.5	37,512	35.6	76,009	19.0	4,233	26.4	10,930	77.1	87,076	45.7
令和5年1月	22,586	66.3	35,444	74.3	59,048	33.8	3,751	21.6	9,338	78.4	70,606	71.0
2月	24,178	262.3	35,048	196.4	63,238	183.7	3,606	78.3	8,778	346.3	68,859	246.9
3月	31,322	112.7	43,199	86.6	89,399	105.9	5,449	55.6	11,334	120.0	87,328	103.6
4月	28,695	91.2	40,172	68.7	75,072	54.0	4,788	37.5	9,417	64.4	83,592	61.4
5月	33,703	69.4	47,203	73.7	91,126	43.9	6,949	21.8	11,955	27.6	107,721	72.8
6月	28,369	60.7	41,342	77.3	84,888	53.0	5,313	17.4	10,857	42.0	102,273	63.6
備考	資料:大阪航空局 *岩国空港が平成25年4月より追加											

区分 年月別	国内線								国際線	
	広島空港		山口宇部空港		岩国空港(岩国錦帯橋)		管内合計		管内合計	
	輸送 人員	前年 同期 (月)比	輸送 人員	前年 同期 (月)比	輸送 人員	前年 同期 (月)比	輸送 人員	前年 同期 (月)比	輸送 人員	前年 同期 (月)比
令和2年度	737,313	▲ 72.6	250,252	▲ 75.0	77,006	▲ 84.1	1,134,439	▲ 84.9	0	▲ 100.0
令和3年度	981,796	33.2	366,944	46.6	132,760	72.4	2,718,484	139.6	0	-
令和4年度	2,036,320	107.4	702,434	91.4	362,610	173.1	5,669,825	108.6	0	-
令和										
4年度Ⅱ/Ⅳ	494,516	149.2	172,728	119.8	87,471	258.6	1,370,308	1547.0	0	-
Ⅲ/Ⅳ	585,683	61.8	204,430	53.4	100,993	97.6	1,663,975	62.1	3	-
Ⅳ/Ⅳ	564,424	130.8	185,951	98.5	108,071	182.0	1,530,957	118.4	0	-
5年度Ⅰ/Ⅳ	619,426	58.1	209,886	50.6	109,829	66.2	1,752,576	58.7	35,827	-
令和4年6月	128,990	170.2	44,919	151.6	21,332	281.8	366,410	188.3	0	-
7月	152,035	107.9	57,161	108.9	26,582	272.1	424,161	123.7	0	-
8月	184,881	154.2	63,151	116.6	36,249	243.2	517,271	160.1	3	-
9月	157,600	186.6	52,416	137.6	24,640	268.4	428,876	182.4	0	-
10月	191,910	99.8	65,952	87.7	33,047	184.4	545,188	107.8	0	-
11月	196,783	58.4	67,798	49.2	32,961	89.9	574,744	55.5	7	-
12月	196,990	39.0	70,680	34.1	34,985	58.1	544,043	38.0	0	-
令和5年1月	172,082	96.9	58,377	57.3	34,920	146.1	466,152	75.5	3,111	-
2月	177,123	245.8	56,056	195.6	34,219	380.8	471,105	231.9	3,577	-
3月	215,219	103.2	71,518	90.1	38,932	128.7	593,700	102.3	5,149	-
4月	190,214	63.7	65,896	50.2	38,793	87.5	536,639	63.0	12,015	-
5月	213,172	45.3	76,790	51.9	37,562	56.2	626,181	53.1	8,949	-
6月	216,040	67.5	67,200	49.6	33,474	56.9	589,756	61.0	14,863	-
備考										

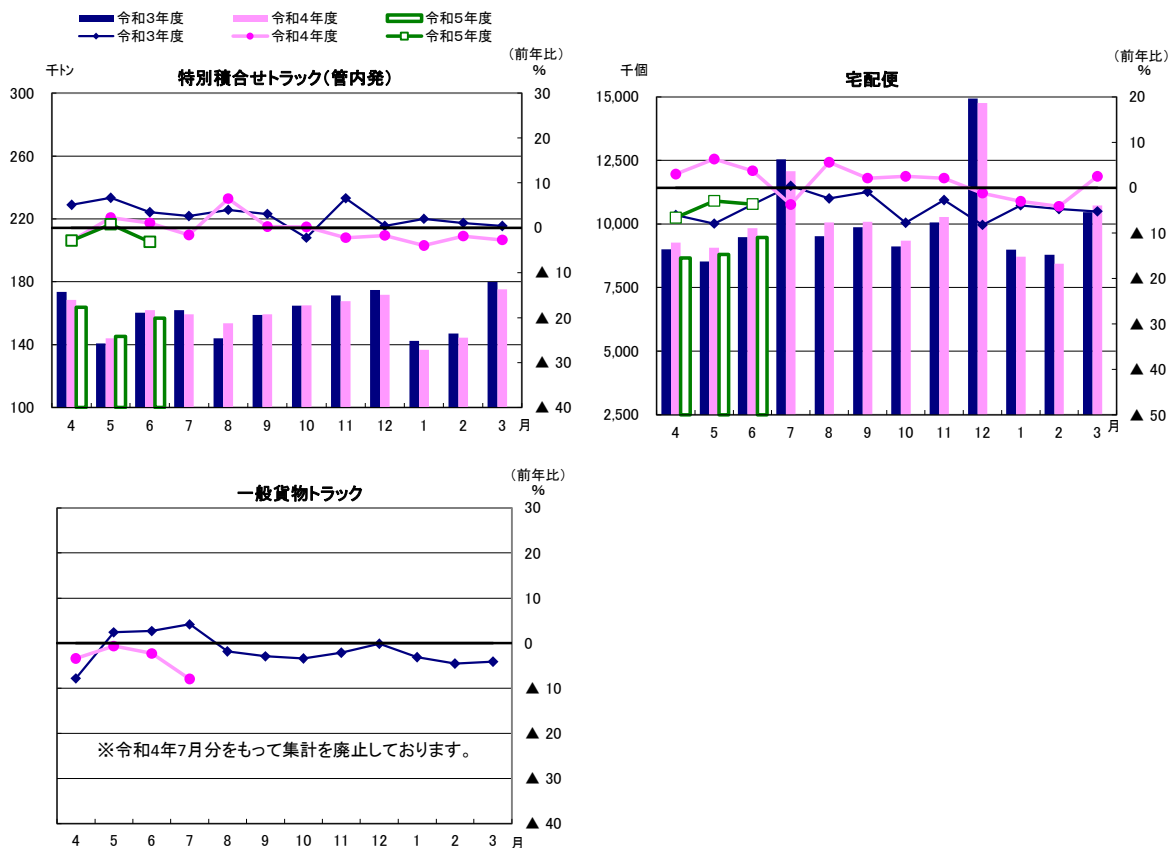


2. 貨物輸送

(1)トラック

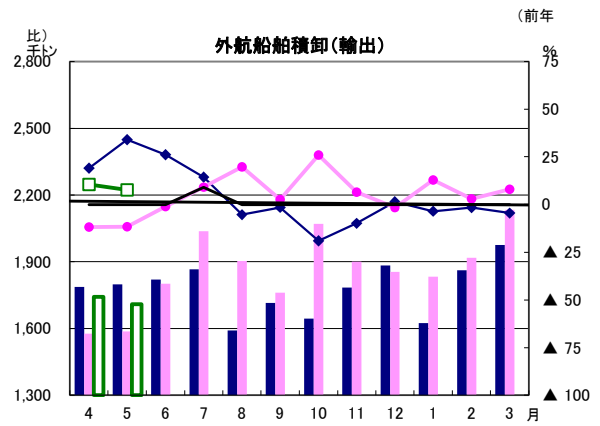
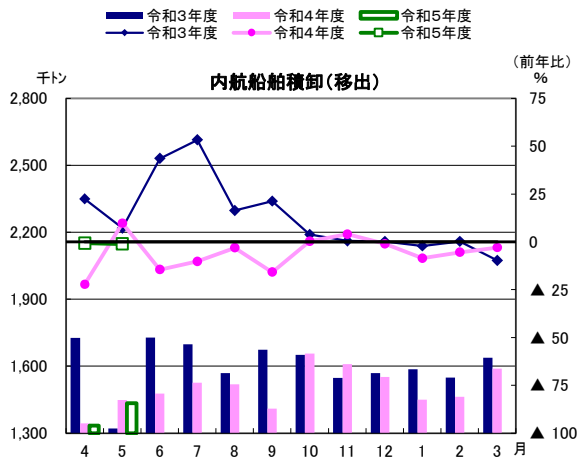
区分 年月別	特別積合せトラック						宅配便		一般貨物 トラック
	管内発 原数値	前年 同期 (月)比	管内着 原数値	前年 同期 (月)比	合計	前年 同期 (月)比	取扱 個数	前年 同期 (月)比	前年 同期 (月)比
	千トン	%	千トン	%	千トン	%	千個	%	%
令和2年度	1,870	▲ 1.2	1,891	▲ 13.6	3,762	▲ 7.8	126,997	12.9	▲ 7.1
令和3年度	1,920	2.7	1,898	0.4	3,818	1.5	121,309	▲ 4.5	▲ 1.7
令和4年度	1,908	▲ 0.6	1,856	▲ 2.2	3,764	▲ 1.4	122,655	1.1	
令和									
4年度Ⅱ/Ⅳ	472	1.6	460	▲ 0.2	933	0.7	32,219	0.9	▲ 2.6
Ⅲ/Ⅳ	504	▲ 1.3	492	▲ 3.1	996	▲ 2.2	34,378	0.8	—
Ⅳ/Ⅳ	456	▲ 2.8	442	▲ 3.9	898	▲ 3.3	27,878	▲ 1.3	—
5年度Ⅰ/Ⅳ	466	▲ 1.8	445	▲ 3.6	911	▲ 2.7	26,943	▲ 4.4	—
令和 4年6月	162	1.1	158	▲ 0.6	320	0.2	9,837	3.7	▲ 2.3
7月	159	▲ 1.6	156	▲ 3.9	315	▲ 2.7	12,073	▲ 3.7	▲ 7.9
8月	154	6.5	149	4.7	303	5.6	10,062	5.6	—
9月	159	0.3	156	▲ 0.9	315	▲ 0.3	10,084	2.1	—
10月	165	0.2	161	▲ 2.1	325	▲ 1.0	9,344	2.5	—
11月	168	▲ 2.2	164	▲ 3.9	332	▲ 3.1	10,273	2.1	—
12月	172	▲ 1.7	167	▲ 3.2	339	▲ 2.5	14,761	▲ 1.2	—
令和 5年1月	137	▲ 3.9	133	▲ 5.4	270	▲ 4.7	8,714	▲ 3.0	—
2月	144	▲ 1.8	140	▲ 2.7	284	▲ 2.3	8,435	▲ 4.1	—
3月	175	▲ 2.7	169	▲ 3.7	344	▲ 3.2	10,729	2.5	—
4月	164	▲ 2.8	158	▲ 4.3	322	▲ 3.5	8,665	▲ 6.6	—
5月	145	0.8	137	▲ 1.0	283	▲ 0.1	8,799	▲ 2.9	—
6月	157	▲ 3.1	150	▲ 5.1	307	▲ 4.1	9,479	▲ 3.6	—
担当部課	交通政策部 環境・物流課						交通政策部 環境・物流課		自動車交通部 貨物課
備考	主要特別積合せトラック事業者2社の合計						主要宅配事業者3社 の合計		年度及び四半期 の数値は各期 間の平均値

※一般貨物トラックについては、令和4年7月分をもって集計を廃止しております。



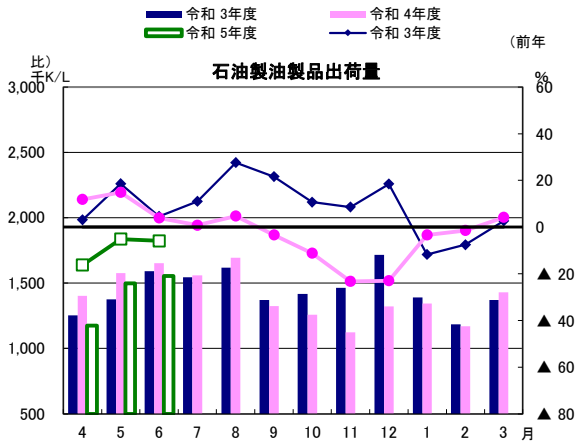
(2)海上

区分 年月別	船舶積卸							
	内航				外航			
	移出	前年 同期 (月)比	移入	前年 同期 (月)比	輸出	前年 同期 (月)比	輸入	前年 同期 (月)比
	千トン	%	千トン	%	千トン	%	千トン	%
令和2年度	17,362	▲ 20.8	10,356	▲ 12.6	20,848	▲ 12.8	56,213	▲ 14.0
令和3年度	19,258	10.9	11,491	11.0	21,349	2.4	62,091	10.5
令和4年度	18,046	▲ 6.3	11,265	▲ 2.0	22,377	4.8	60,508	▲ 2.5
令和								
4年度 I /IV	4,270	▲ 10.6	2,747	▲ 7.4	4,965	▲ 8.1	15,500	2.3
II /IV	4,456	▲ 9.8	2,770	▲ 5.6	5,703	10.3	14,537	▲ 8.2
III /IV	4,818	1.1	2,946	10.8	5,824	9.6	15,541	▲ 0.3
IV /IV	4,502	▲ 5.7	2,802	▲ 4.4	5,885	7.8	14,930	▲ 3.7
令和 4年 5月	1,449	9.7	891	▲ 5.0	1,587	▲ 11.7	5,375	2.4
6月	1,477	▲ 14.5	906	▲ 7.4	1,801	▲ 1.0	5,038	2.0
7月	1,526	▲ 10.2	931	▲ 14.6	2,037	9.1	5,245	▲ 6.7
8月	1,520	▲ 3.1	905	▲ 2.1	1,904	19.7	4,796	▲ 9.9
9月	1,410	▲ 15.8	934	1.3	1,761	2.7	4,496	▲ 8.1
10月	1,656	0.3	968	20.9	2,071	25.9	5,572	▲ 0.5
11月	1,610	4.0	985	12.6	1,900	6.5	4,842	▲ 1.3
12月	1,552	▲ 1.1	993	1.1	1,854	▲ 1.6	5,127	0.7
令和 5年 1月	1,450	▲ 8.6	937	▲ 1.9	1,834	12.9	5,192	▲ 3.5
2月	1,464	▲ 5.5	888	▲ 4.4	1,918	3.0	4,573	▲ 0.5
3月	1,588	▲ 3.0	977	▲ 6.7	2,133	8.0	5,165	▲ 6.7
4月	1,335	▲ 0.7	957	0.8	1,741	10.5	5,066	▲ 0.4
5月	1,434	▲ 1.1	839	▲ 5.9	1,709	7.7	5,054	▲ 6.0
担当部課	海事振興部 貨物・港運課							
備考	管内5港(水島、福山、呉、広島、徳山下松)のうち、主要18社の取扱量(石油を除く)							



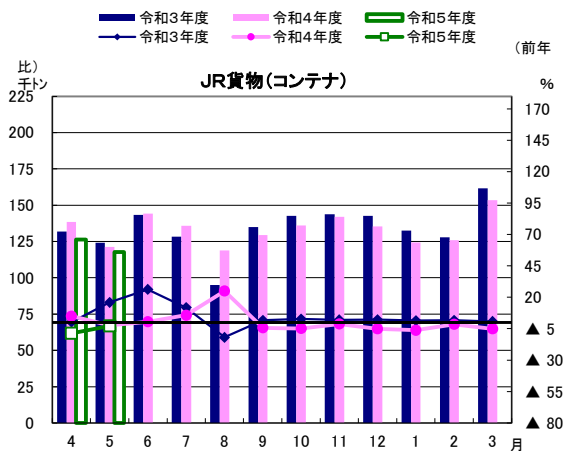
区分 年月別	港湾別海上コンテナ取扱量											
	水島港				広島港				徳山下松港			
	輸出	前年 同期 (月)比	輸入	前年 同期 (月)比	輸出	前年 同期 (月)比	輸入	前年 同期 (月)比	輸出	前年 同期 (月)比	輸入	前年 同期 (月)比
	個	%	個	%	個	%	個	%	個	%	個	%
令和2年度	33,147	6.3	36,472	▲ 12.2	22,765	▲ 20.7	36,207	▲ 29.9	18,263	▲ 19.5	3,859	▲ 42.3
令和3年度	27,603	▲ 16.7	36,049	▲ 1.2	25,208	12.2	36,533	1.0	18,353	1.0	3,534	▲ 12.1
令和4年度	25,036	▲ 9.3	32,553	▲ 9.7	26,941	6.9	35,245	▲ 3.5	11,173	▲ 39.1	4,318	22.2
令和												
4年度 I /IV	6,584	▲ 2.9	7,353	▲ 14.7	5,902	▲ 9.0	7,609	▲ 20.2	3,524	▲ 24.1	879	▲ 1.9
II /IV	5,923	▲ 7.9	8,839	▲ 3.2	6,609	4.8	9,540	6.1	1,934	▲ 61.1	564	▲ 36.3
III /IV	6,399	▲ 14.1	7,971	▲ 11.2	8,160	23.0	8,940	0.7	2,884	▲ 38.2	1,471	66.0
IV /IV	6,130	▲ 11.6	8,390	▲ 9.7	6,270	8.4	9,156	0.3	2,831	▲ 30.4	1,404	61.9
令和 4年 5月	2,022	0.7	2,854	▲ 5.4	1,776	▲ 15.0	2,817	▲ 12.0	1,007	▲ 31.4	259	▲ 22.0
6月	2,090	▲ 1.8	2,390	▲ 13.6	1,869	▲ 12.9	2,575	▲ 17.6	1,298	13.3	344	26.9
7月	1,914	0.5	2,951	2.1	2,220	▲ 9.3	3,150	1.9	1,346	▲ 32.8	269	▲ 8.5
8月	2,247	11.2	3,244	5.8	2,265	17.6	3,417	13.8	0	▲ 100.0	0	▲ 100.0
9月	1,762	▲ 29.7	2,644	▲ 16.8	2,124	9.9	2,973	2.5	588	▲ 64.7	295	▲ 11.1
10月	2,419	▲ 2.9	2,454	▲ 14.9	2,621	18.1	3,223	17.3	1,048	▲ 32.9	342	14.0
11月	1,974	▲ 19.3	2,953	▲ 4.2	2,626	23.3	3,091	4.2	777	▲ 38.8	371	64.9
12月	2,006	▲ 20.3	2,564	▲ 14.9	2,913	27.4	2,626	▲ 17.0	1,059	▲ 42.3	758	110.0
令和 5年 1月	1,634	▲ 17.7	2,977	▲ 7.9	2,032	31.5	3,255	▲ 6.9	698	▲ 26.8	551	116.9
2月	2,277	▲ 5.4	2,600	▲ 7.7	2,472	30.1	2,655	23.9	909	▲ 38.0	313	11.0
3月	2,219	▲ 12.8	2,813	▲ 14.1	1,766	▲ 24.4	3,246	▲ 7.0	1,224	▲ 25.7	540	63.1
4月	1,951	▲ 21.1	2,598	23.2	2,217	▲ 1.8	2,811	26.8	809	▲ 33.6	386	39.9
5月	1,940	▲ 4.1	2,645	▲ 7.3	1,588	▲ 10.6	2,829	0.4	721	▲ 28.4	480	85.3
担当部課	海事振興部 貨物・港運課											
備考	20フィートコンテナ、40フィートコンテナ及びその他コンテナの各個数の合計(外航コンテナのみ)											

区分 年月別	石油製油製品出荷量					
	黒油	前年 同期 (月)比	白油	前年 同期 (月)比	合計	前年 同期 (月)比
	K/L	%	K/L	%	K/L	%
令和2年度	4,357,385	8.4	11,605,634	▲ 4.4	15,963,019	▲ 1.2
令和3年度	4,122,230	▲ 5.4	13,181,505	13.6	17,303,735	8.4
令和4年度	5,026,997	21.9	11,829,564	▲ 10.3	16,856,561	▲ 2.6
令和						
4年度Ⅱ/Ⅳ	1,113,601	21.2	3,464,039	▲ 4.2	4,577,640	0.9
Ⅲ/Ⅳ	1,178,925	11.1	2,525,135	▲ 28.6	3,704,060	▲ 19.5
Ⅳ/Ⅳ	1,408,336	29.4	2,534,114	▲ 11.4	3,942,450	▲ 0.2
5年度Ⅰ/Ⅳ	1,283,612	▲ 3.2	2,941,169	▲ 11.0	4,224,781	▲ 8.8
令和 4年6月	425,129	33.2	1,227,172	▲ 3.5	1,652,301	3.9
7月	372,921	11.8	1,185,644	▲ 2.2	1,558,565	0.8
8月	419,007	43.0	1,275,690	▲ 3.8	1,694,697	4.7
9月	321,673	10.2	1,002,705	▲ 7.0	1,324,378	▲ 3.3
10月	330,761	6.8	927,720	▲ 16.3	1,258,481	▲ 11.2
11月	397,841	19.9	725,851	▲ 36.0	1,123,692	▲ 23.3
12月	450,323	7.2	871,564	▲ 32.8	1,321,887	▲ 23.0
令和 5年1月	522,910	30.4	820,484	▲ 17.1	1,343,394	▲ 3.4
2月	427,749	43.3	741,996	▲ 16.4	1,169,745	▲ 1.4
3月	457,677	17.5	971,634	▲ 1.1	1,429,311	4.2
4月	371,291	▲ 24.0	802,861	▲ 12.2	1,174,152	▲ 16.3
5月	445,511	8.0	1,050,824	▲ 9.8	1,496,335	▲ 5.2
6月	466,810	9.8	1,087,484	▲ 11.4	1,554,294	▲ 5.9
交通政策部 環境・物流課						
備考	* 平成26年4月より調査対象社数を次のように変更し、平成23年度から全ての数値を再集計 * 管内主要製油所2社の内航船による出荷量					



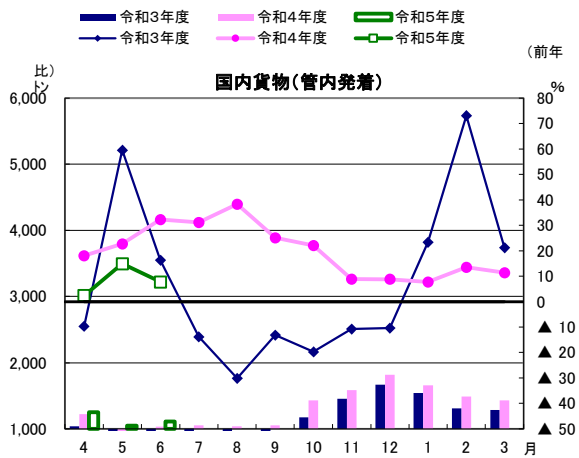
(3) 鉄道

区分 年月別	JR貨物				
	コンテナ	前年 同期 (月)比	車扱	合計	前年 同期 (月)比
	千トン	%	千トン	千トン	%
令和2年度	1,543	▲ 9.8	6	1,550	▲ 9.8
令和3年度	1,609	4.3	4	1,613	4.1
令和4年度	1,605	▲ 0.3	6	1,611	▲ 0.1
令和					
4年度 I /IV	404	1.2	1	405	1.2
II /IV	384	7.1	2	386	7.2
III /IV	413	▲ 3.6	2	415	▲ 3.4
IV /IV	404	▲ 4.4	1	405	▲ 4.2
令和4年 5月	121	▲ 2.3	0	122	▲ 2.0
6月	144	0.6	1	145	0.8
7月	136	5.8	0	136	5.5
8月	119	25.0	0	119	25.5
9月	129	▲ 4.2	1	130	▲ 3.9
10月	136	▲ 4.7	0	136	▲ 4.6
11月	142	▲ 1.2	1	143	▲ 0.9
12月	135	▲ 5.1	0	136	▲ 4.9
令和5年 1月	124	▲ 6.2	0	124	▲ 6.4
2月	126	▲ 1.6	0	126	▲ 1.3
3月	153	▲ 5.1	1	154	▲ 4.7
4月	126	▲ 8.7	1	127	▲ 8.4
5月	118	▲ 2.8	0	118	▲ 2.8
備考	資料：JR貨物株式会社広島支店 *中国地方の発送トン数				



(4) 航空

区分 年月別	国内貨物				国際貨物	
	貨物	郵便	合計	前年 同期 (月)比	貨物	前年 同期 (月)比
	トン	トン	トン	%	トン	%
令和2年度	10,771	2,518	13,289	▲ 58.5	0	▲ 100.0
令和3年度	10,699	2,701	13,400	0.8	0	-
令和4年度	12,826	2,912	15,737	17.4	5	-
令和						
4年度Ⅱ/Ⅳ	2,491	657	3,148	31.3	0	-
Ⅲ/Ⅳ	4,016	819	4,835	12.4	0	-
Ⅳ/Ⅳ	3,885	697	4,583	10.7	5	-
5年度Ⅰ/Ⅳ	2,663	756	3,418	7.8	4	-
令和4年6月	765	268	1,033	32.2	0	-
7月	808	245	1,053	31.2	0	-
8月	815	224	1,039	38.3	0	-
9月	868	188	1,055	25.1	0	-
10月	1,174	256	1,430	22.1	0	-
11月	1,332	255	1,587	8.9	0	-
12月	1,510	308	1,818	8.8	0	-
令和5年1月	1,430	232	1,661	7.8	1	-
2月	1,279	210	1,489	13.5	3	-
3月	1,177	256	1,433	11.4	1	-
4月	1,000	254	1,254	2.4	2	-
5月	806	245	1,051	14.9	1	-
6月	857	256	1,113	7.8	1	-
備考	資料:大阪航空局 *管内9空港の合計(平成25年4月より岩国空港(岩国錦帯橋空港)分を追加)					

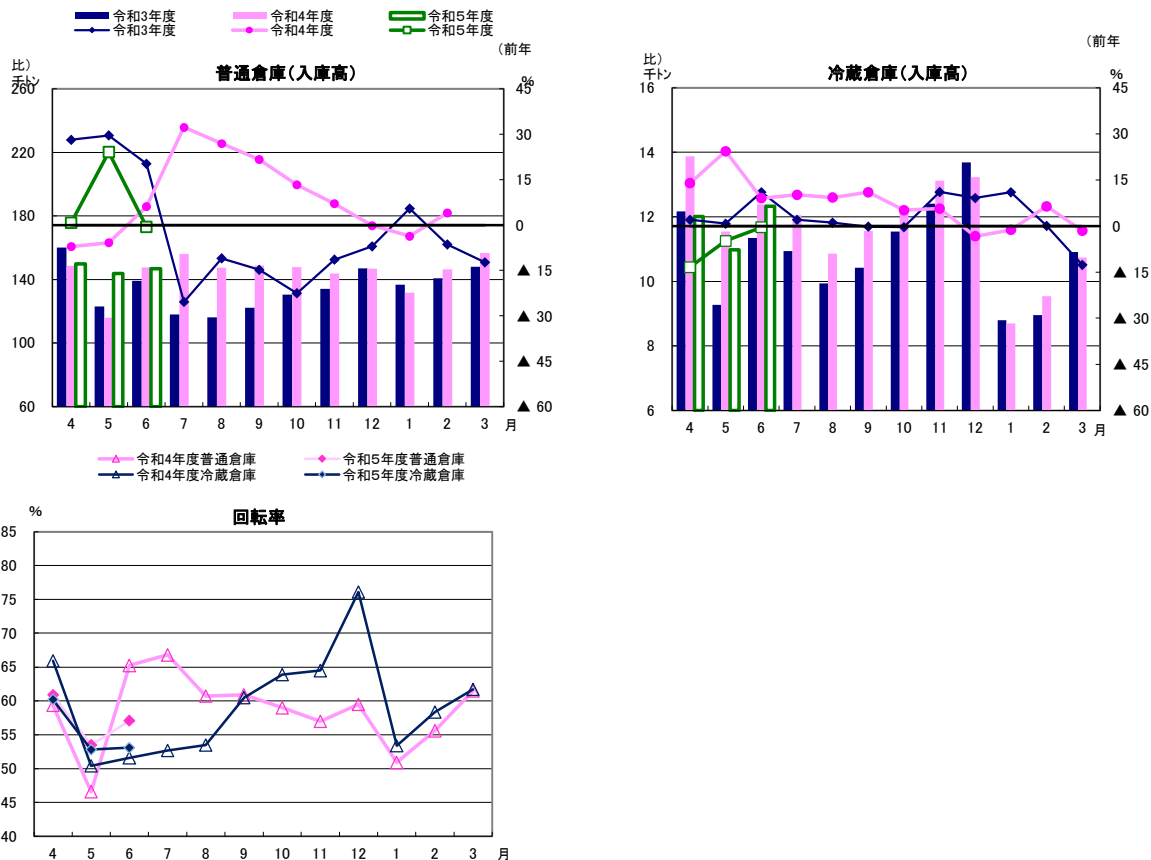


<参考>

空港別取扱			
(令和5年6月)		取扱量 (トン)	前年同月比 (%)
広島空港	国内	504	21.1
	国際	1	-
岡山空港	国内	265	4.7
	国際	0	-

(5)倉庫

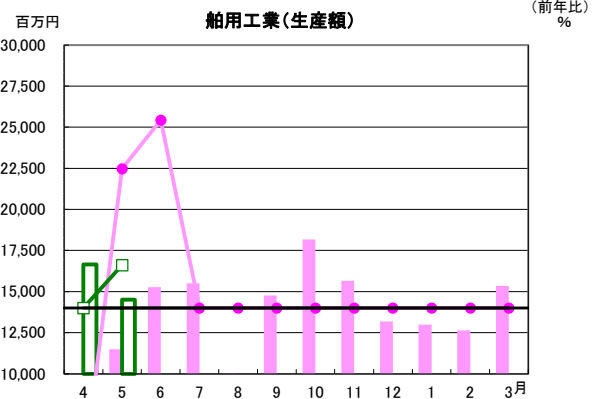
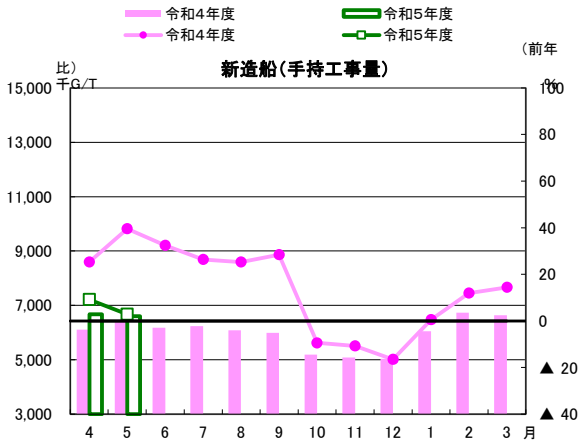
区分 年月別	普通倉庫					冷蔵倉庫				
	入庫高	前年 同期 (月)比	保管残高	前年 同期 (月)比	回転率	入庫高	前年 同期 (月)比	保管残高	前年 同期 (月)比	回転率
	トン	%	トン	%		トン	%	トン	%	
令和2年度	141,239	▲ 13.1	236,310	▲ 7.9	7.21	10,580	0.7	18,605	2.6	6.76
令和3年度	134,687	▲ 4.6	243,175	2.9	6.65	10,866	2.7	18,067	▲ 2.9	7.21
令和4年度	144,826	7.5	247,552	1.8	7.02	11,646	7.2	19,713	9.1	7.07
令和 4年度Ⅱ/Ⅳ	150,835	26.9	239,178	0.4		11,492	10.2	21,246	12.0	
Ⅲ/Ⅳ	146,128	6.4	249,415	3.8		12,837	2.3	18,997	6.6	
Ⅳ/Ⅳ	144,917	2.2	257,425	2.3		9,657	1.1	16,785	2.9	
5年度Ⅰ/Ⅳ	146,837	6.9	256,714	5.1		11,774	▲ 6.5	20,637	▲ 5.4	
令和4年6月	147,644	6.1	231,288	▲ 4.7	65.2	12,382	9.1	23,350	15.3	51.6
7月	156,182	32.3	233,326	1.7	66.8	12,049	10.2	23,002	14.3	52.7
8月	147,528	26.9	240,757	▲ 0.6	60.7	10,860	9.3	21,118	11.8	53.5
9月	148,795	21.7	243,450	0.1	60.9	11,566	11.0	19,619	9.8	60.5
10月	147,895	13.3	248,953	1.1	59.0	12,153	5.2	19,147	7.6	63.9
11月	143,703	7.1	251,309	5.3	57.0	13,122	5.7	20,086	7.7	64.5
12月	146,785	▲ 0.2	247,983	4.9	59.5	13,237	▲ 3.3	17,758	4.2	76.1
令和5年1月	131,604	▲ 3.7	255,009	4.0	50.9	8,696	▲ 1.2	16,737	1.7	53.4
2月	146,450	4.0	261,024	2.1	55.6	9,534	6.4	16,439	3.2	58.4
3月	156,696	5.9	256,243	0.9	61.5	10,741	▲ 1.5	17,180	3.7	61.7
4月	149,861	0.8	248,594	▲ 1.1	60.9	12,013	▲ 13.4	19,266	▲ 4.3	60.2
5月	143,829	24.1	262,871	5.2	53.5	10,982	▲ 4.8	20,328	▲ 7.6	52.8
6月	146,821	▲ 0.6	258,676	11.8	57.1	12,327	▲ 0.4	22,317	▲ 4.4	53.1
担当部課	交通政策部 環境・物流課									
備考	*平成27年1月より調査対象のうち普通倉庫1社を変更し、平成25年度から全ての数値を再集計 *平成25年12月より調査対象のうち冷蔵倉庫1社を変更し、平成24年度から全ての数値を再集計 *平成25年10月より調査対象のうち普通倉庫1社を変更し、平成23年度から全ての数値を再集計 *管内主要倉庫事業者(普通倉庫17社、冷蔵倉庫11社) *普通倉庫は1~3類倉庫の集計 *保管残高の年度・四半期の数値は月末平均 *月間回転率(%)=(当月入庫高+当月出庫高)÷(前月末残高+当月末残高)×100 *年間回転率(回)=(年間入庫高+年間出庫高)÷(年間平均月末残高×2)									



3.その他

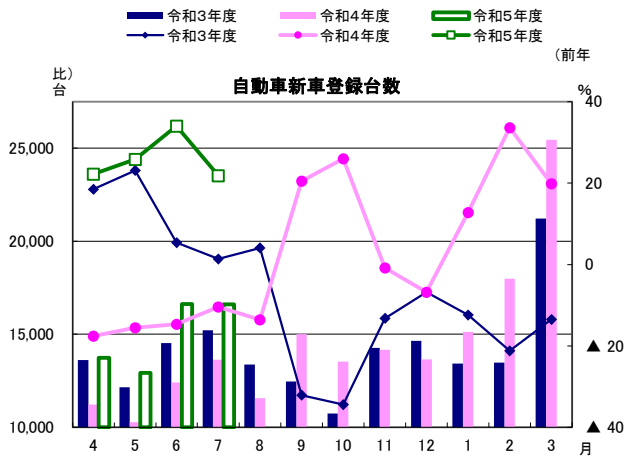
(1)造船・船用工業

区分 年月別	新造船						船用工業	
	受注量 (契約ベース) G/T	前年 同期 (月)比 %	竣工量 G/T	前年 同期 (月)比 %	手持工事量 (契約ベース) G/T	前年 同期 (月)比 %	生産額 百万円	前年 同期 (月)比 %
令和2年度	779,602	26.6	3,038,646	▲ 9.6	4,678,847	/	154,813	▲ 14.0
令和3年度	1,902,160	144.0	1,975,097	▲ 36.0	5,808,931	/	152,489	▲ 1.5
令和4年度	1,575,245	▲ 17.2	2,043,440	3.5	6,645,602	/	169,569	11.2
令和 4年度 I / IV	430,336	/	516,176	/	6,178,373	/	41,298	3.8
II / IV	105,625	/	480,232	/	5,994,365	/	40,282	12.7
III / IV	5,680	/	438,218	/	5,038,716	/	47,013	19.2
IV / IV	1,033,604	/	608,814	/	6,645,602	/	40,976	9.3
令和4年 5月	429,099	209216.6	125,569	▲ 55.0	6,414,305	39.5	11,495	▲ 5.3
6月	1,218	▲ 99.5	237,169	43.4	6,178,373	32.4	15,261	16.9
7月	104,842	13897.6	236,135	96.4	6,237,679	26.4	15,516	11.3
8月	783	467.4	156,830	92.7	6,081,632	25.3	10,001	▲ 16.3
9月	0	▲ 100.0	87,267	▲ 54.1	5,994,365	28.4	14,764	50.0
10月	4,618	▲ 99.4	280,371	199.5	5,194,752	▲ 9.4	18,174	52.9
11月	1,062	▲ 99.5	110,048	▲ 55.4	5,086,515	▲ 10.8	15,665	6.5
12月	0	▲ 100.0	47,799	▲ 71.7	5,038,716	▲ 16.5	13,174	2.5
令和5年 1月	75	0.5	168,765	▲ 99.9	6,052,122	0.5	12,994	22.6
2月	895,580	11.9	210,719	179374.9	6,736,983	11.9	12,640	27.0
3月	137,949	14.4	229,330	211.6	6,645,602	14.4	15,343	▲ 9.5
4月	53,520	281584.2	208,964	36.2	6,674,801	9.2	16,659	14.6
5月	1,647	▲ 99.6	75,700	▲ 40.5	6,601,748	2.9	14,505	26.2
担当部課	海事振興部 船舶産業課							
備考	受注量は該当月の受注実績を計上、手持工事量は各期の末日の数値、四半期ごとに公表							



(2) 自動車登録

区分 年月別	新車台数				自動車保有台数							
	自動車		軽自動車		保有 車両数	前年 同期 (月)比	うち低公害車数		うち軽自動車数		うち二輪軽自動車数	
	登録 台数	前年 同期 (月)比	届出 台数	前年 同期 (月)比			保有 車両数	前年 同期 (月)比	保有 車両数	前年 同期 (月)比	保有 車両数	前年 同期 (月)比
令和2年度	186,882	▲ 6.9	153,108	▲ 5.8	5,502,468	▲ 8.1	591,350	0.1	2,576,874	▲ 7.7	-	-
令和3年度	169,161	▲ 9.5	135,718	▲ 11.4	5,481,888	▲ 0.4	637,067	7.7	2,583,241	0.2	-	-
令和4年度	174,068	2.9	146,101	7.7	5,484,025	0.0	685,689	7.6	2,595,771	0.5	-	-
令和												
4年度Ⅱ/Ⅳ	40,216	▲ 2.1	34,526	9.9								
Ⅲ/Ⅳ	41,352	4.2	38,472	23.5								
Ⅳ/Ⅳ	58,594	21.8	43,329	10.9								
5年度Ⅰ/Ⅳ	43,277	27.6	33,282	11.8								
令和4年7月	13,635	▲ 10.4	11,423	0.5	5,473,945	▲ 0.2	673,970	7.4	2,584,758	0.0	-	-
8月	11,565	▲ 13.6	9,958	▲ 3.8	5,474,299	▲ 0.2	677,411	7.3	2,586,071	0.0	-	-
9月	15,016	20.5	13,145	35.2	5,479,956	▲ 0.1	682,319	7.6	2,590,269	0.2	-	-
10月	13,537	26.0	13,160	52.2	5,482,963	0.0	686,530	7.7	2,593,784	0.4	-	-
11月	14,157	▲ 0.8	13,647	12.0	5,486,556	0.0	691,389	7.7	2,597,725	0.5	-	-
12月	13,658	▲ 6.8	11,665	13.0	5,488,251	▲ 0.1	695,448	7.5	2,599,674	0.5	-	-
令和5年1月	15,138	12.8	13,369	24.7	5,492,630	0.1	700,731	7.6	2,603,124	0.6	-	-
2月	17,998	33.6	13,524	9.9	5,492,365	0.1	706,773	7.9	2,603,682	0.6	-	-
3月	25,458	19.9	16,436	2.5	5,471,269	▲ 0.1	714,133	8.1	2,590,408	0.1	-	-
4月	13,726	22.2	11,304	10.2	5,479,681	0.2	718,117	8.2	2,593,361	0.6	-	-
5月	12,921	25.8	10,468	23.9	5,481,357	0.3	722,272	8.4	2,596,437	0.7	-	-
6月	16,630	34.0	11,510	1.8	5,485,226	0.7	727,867	8.7	2,598,687	0.7	-	-
7月	16,608	21.8	10,638	▲ 6.9	5,488,984	0.3	733,429	8.8	2,600,178	0.6	-	-
担当部課	自動車技術安全部 管理課											
備考	小型二輪自動車を含 まない		軽二輪自動車を含ま ない		登録自動車、小型二輪 自動車及び軽自動車 の台数		登録自動車のうち、燃 料がメタノール、電 気、CNG及びハイブ リットの台数		検査対象軽自動車の台 数		小型二輪自動車及び 検査対象外軽自動 車の台数 ※令和元年9月以降、 電算化に伴い調整中	



(3) 船員労働需給

区分 年月別	船員労働需給					
	月間有効 求人件数	前年 同期 (月)比	月間有効 求職件数	前年 同期 (月)比	求人倍率	前年 同期 (月)差
	件	%	件	%	倍	
令和2年度	398	▲ 2	97	▲ 2	4.10	0.01
令和3年度	447	12	83	▲ 14	5.39	1.29
令和4年度	526	18	79	▲ 5	6.66	1.27
令和						
4年度Ⅱ/Ⅳ	560	31	77	▲ 5	7.27	1.99
Ⅲ/Ⅳ	527	15	70	▲ 9	7.53	1.58
Ⅳ/Ⅳ	565	13	78	▲ 1	7.24	0.91
5年度Ⅰ/Ⅳ	550	21	90	▲ 3	6.11	1.24
令和 4年 7月	560	35	77	▲ 13	7.27	2.62
8月	548	27	73	0	7.51	1.59
9月	572	31	80	0	7.15	1.69
10月	550	29	79	▲ 1	6.96	1.63
11月	522	10	65	▲ 6	8.03	1.15
12月	509	8	65	▲ 6	7.83	2.00
令和 5年 1月	540	13	72	▲ 24	7.50	2.47
2月	565	7	79	7	7.15	▲ 0.01
3月	589	20	82	19	7.18	0.06
4月	571	31	101	9	5.65	0.97
5月	546	28	91	▲ 6	6.00	1.62
6月	532	7	79	▲ 11	6.73	1.12
7月	596	6	83	8	7.18	▲ 0.09
海事振興部 船員労政課						
備考	*月間有効求人・求職件数は、当月の窓口求人・求職件数に前月からの未済件数を加えたものであり、他の運輸局管内からのものは含めない「実数」 *求人倍率は月間有効求人件数を月間有効求職件数で除した数値 *各数字は各年度及び各四半期の平均値と各月の数値					

