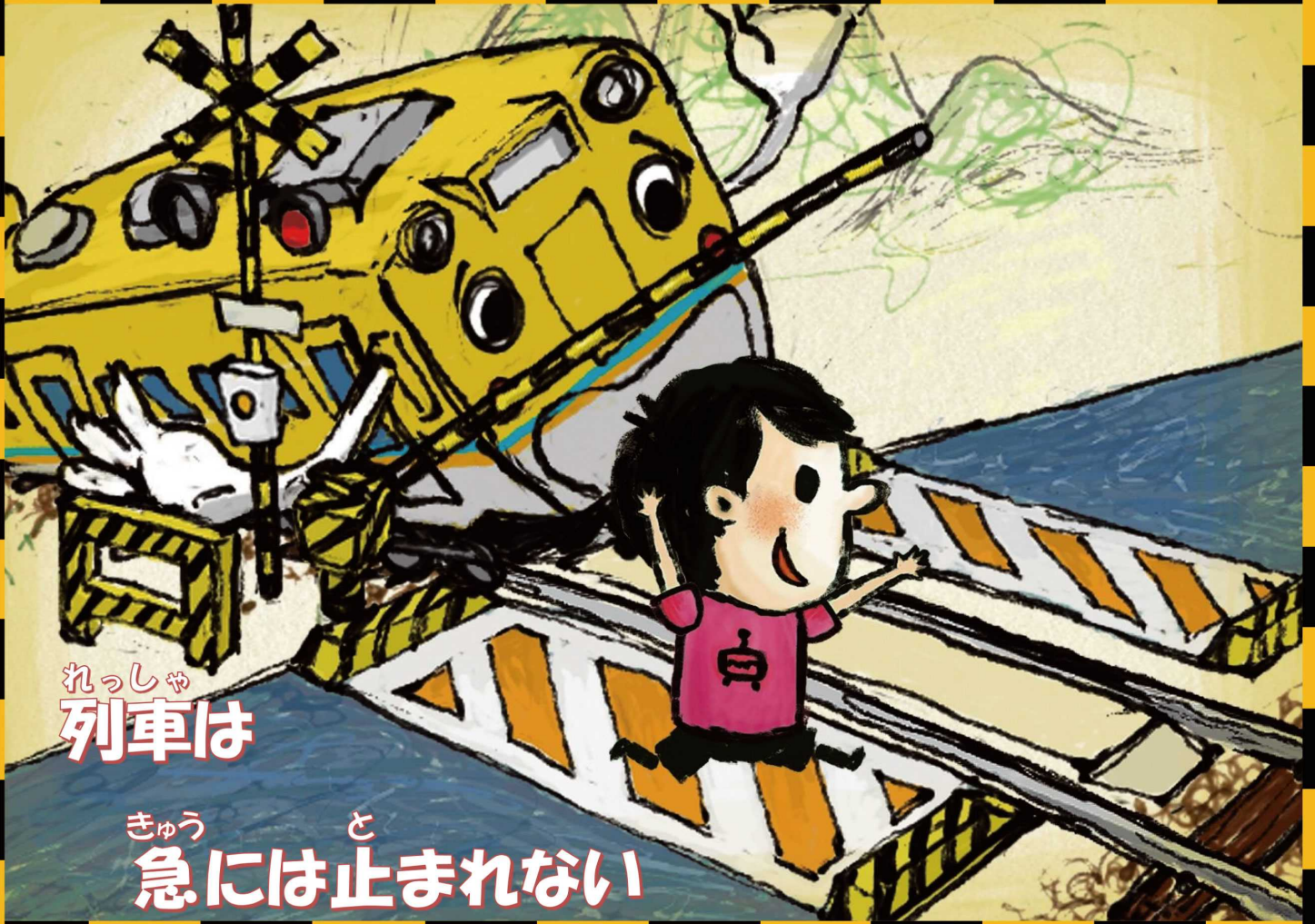


なくそう！踏切事故

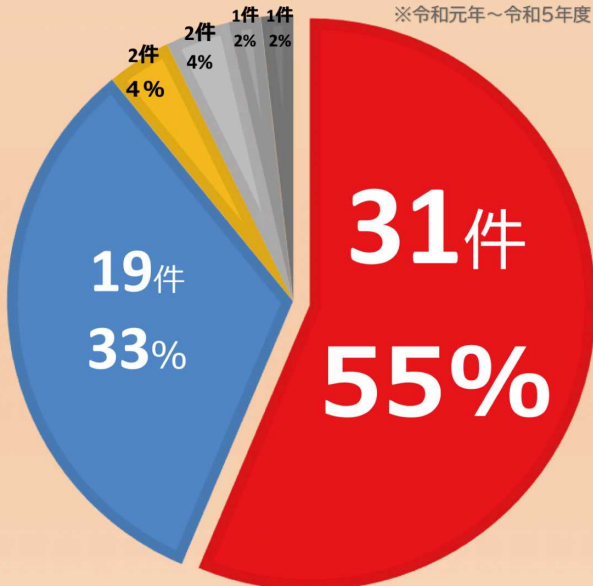


れっしゃ
列車は

きゅうと
急には止まらない

ふみきりじこ おお ちよく ぜん おう だん
踏切事故の多くは『直前横断』です！

中国運輸局管内で発生した踏切事故件数
※令和元年～令和5年度



- 直前横断
- 停滞
- 落輪(脱輪)
- 停止位置不適切
- 側面衝撃
- エンスト

ふみきり てまえ かなら ていし
踏切の手前では必ず停止

自分の目と耳で安全を確認してください。
列車が接近していないことを確認してください。

けいほうき な はじ しんにゆうきんし
警報機が鳴り始めたら進入禁止

無理な横断は絶対にやめてください。
踏切に閉じ込められた場合は、すぐに**非常ボタン**を押してください。

ある き けん
歩きスマホは危険

視野が極端に狭くなり、周囲への注意力が散漫となります。
歩くときは、スマホ・携帯はしまいましょう。