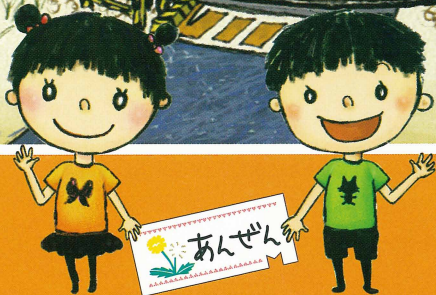
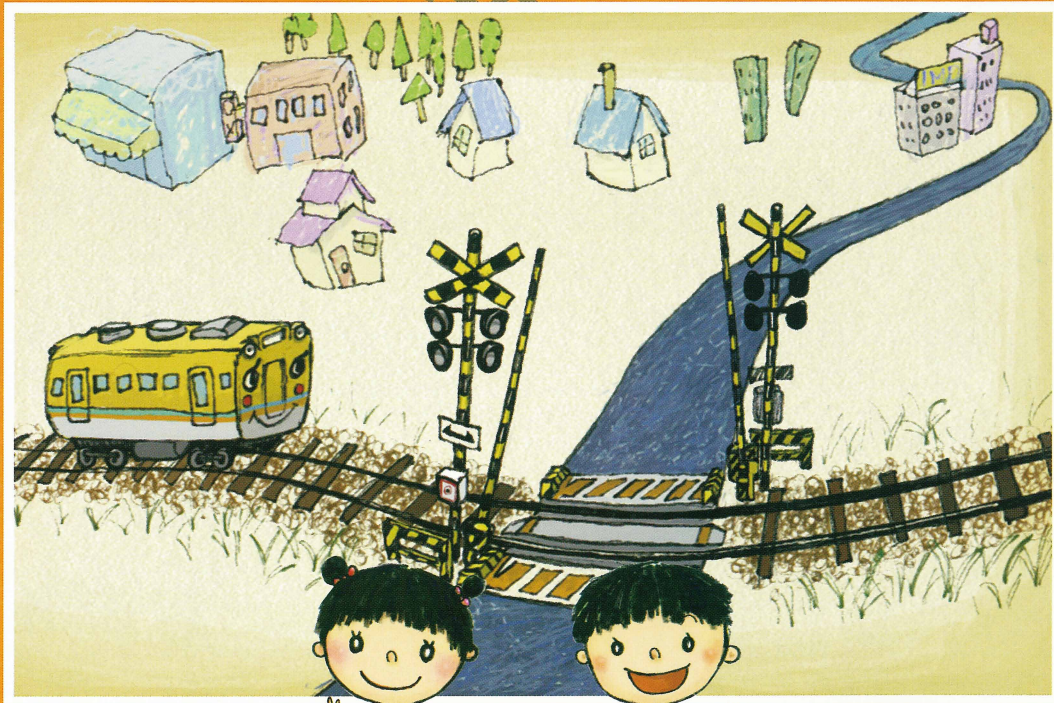


ふみきりって  
なあに？

でんしゃのおはなし



踏切事故ゼロをめざして

**STOP!**  
Railroad accident



中国運輸局 鉄道部

# 踏切における 事故防止について



鉄道事故の多くが踏切で発生しています。「慣れた踏切だから大丈夫」と気持ちを緩めず、踏切周囲では子ども達やお年寄りの安全に注意が必要です。一人ひとりが事故防止を心がけ、大切な家族を守りましょう。

## 踏切の周辺にあるもの

踏切の周りには万が一の事故を防ぐためにいろいろな設備があります。踏切内の各設備を理解し、踏切事故を未然に防ぎましょう。



**非常ボタン**

ボタンを押すと、停止信号が点灯し、列車の運転士に危険を知らせます。

**警報機**

警報が鳴り始めてから、およそ30秒ほどで列車がきます。

**遮断機**

警報が鳴り始めてから、およそ5秒ほどで自動的に降り始めます。

**障害物検知装置**

警報が鳴り始めたあと、踏切内の自動車を検知して列車の運転士に危険を知らせます。

**POINT** 踏切を渡るときの

- 1 踏切を渡るときは、手前で立ち止まり左右を確認する!
- 2 警報機が鳴り始めたら踏切には絶対に入らない!
- 3 前方にスペースがない場合は踏切内には進入しない!

## 踏切でこんなときは!!

- ★閉じこめられた人や車を見かけたら!
- ★踏切で立ち往生したら!



## 非常ボタン を押す!

非常ボタンは踏切の警報機付近にあります。



- ①ためらわずに非常ボタンを押してください。
- ②看板に記載の連絡先に連絡してください。

## 踏切内に閉じこめられたら!



## 遮断棒 を押して出る!

遮断棒は折れずに斜め上にあがります。



遮断棒を押すことで脱出できます。





# ふみきり

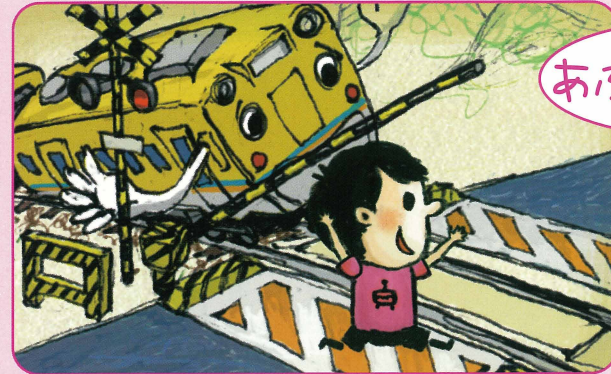
# ってな〜？

## 「ふみきり」はどうやってわたるの？

## 「ふみきり」「せんろ」でやってはいけないよ



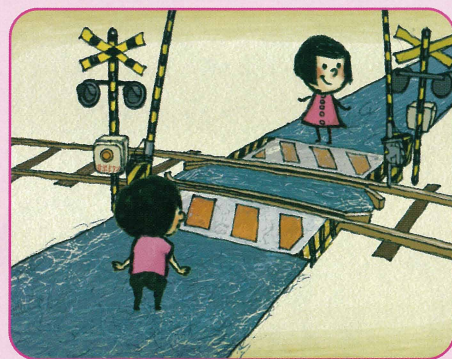
ふみきりのまえで  
でんしゃが  
こないか  
よくみてね



あぶないよ〜!



ふみきりは  
はして  
わたらないでね!

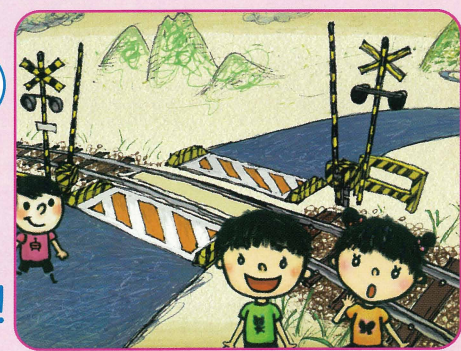


もし  
でんしゃがきたら  
しゃだんきのまえで  
とおりすぎるのを  
まってね!

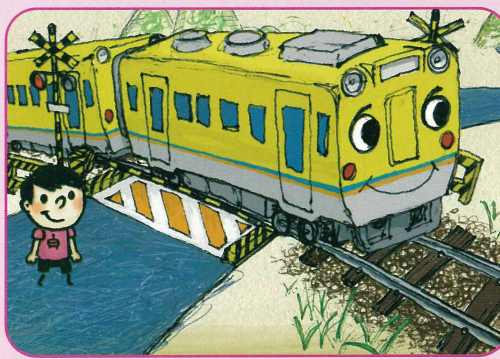


せんろに  
はいっちゃ  
だめ!

ふみきりや  
せんろのなかで  
あそんではだめだよ!



でんしゃがとおりすぎて  
しゃだんきがあがっても  
もういちどみてから  
わたってね!



おかないで〜!



でんしゃがじょうずに  
はれないから  
いしやごみをおかないでね!

