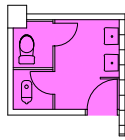


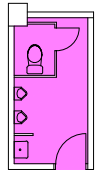
男子便所（支局 1 階）



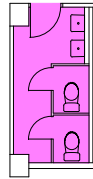
女子便所（支局 1 階）



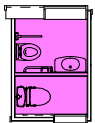
身障者便所（支局 1 階）



男子便所（支局 2 階）



女子便所（支局 2 階）



検査場便所

清掃箇所

面積 (m²)

男子便所（支局 1 階）

9.741

女子便所（支局 1 階）

6.520

身障者用便所（支局 1 階）

4.193

男子便所（支局 2 階）

7.440

女子便所（支局 2 階）


7.694

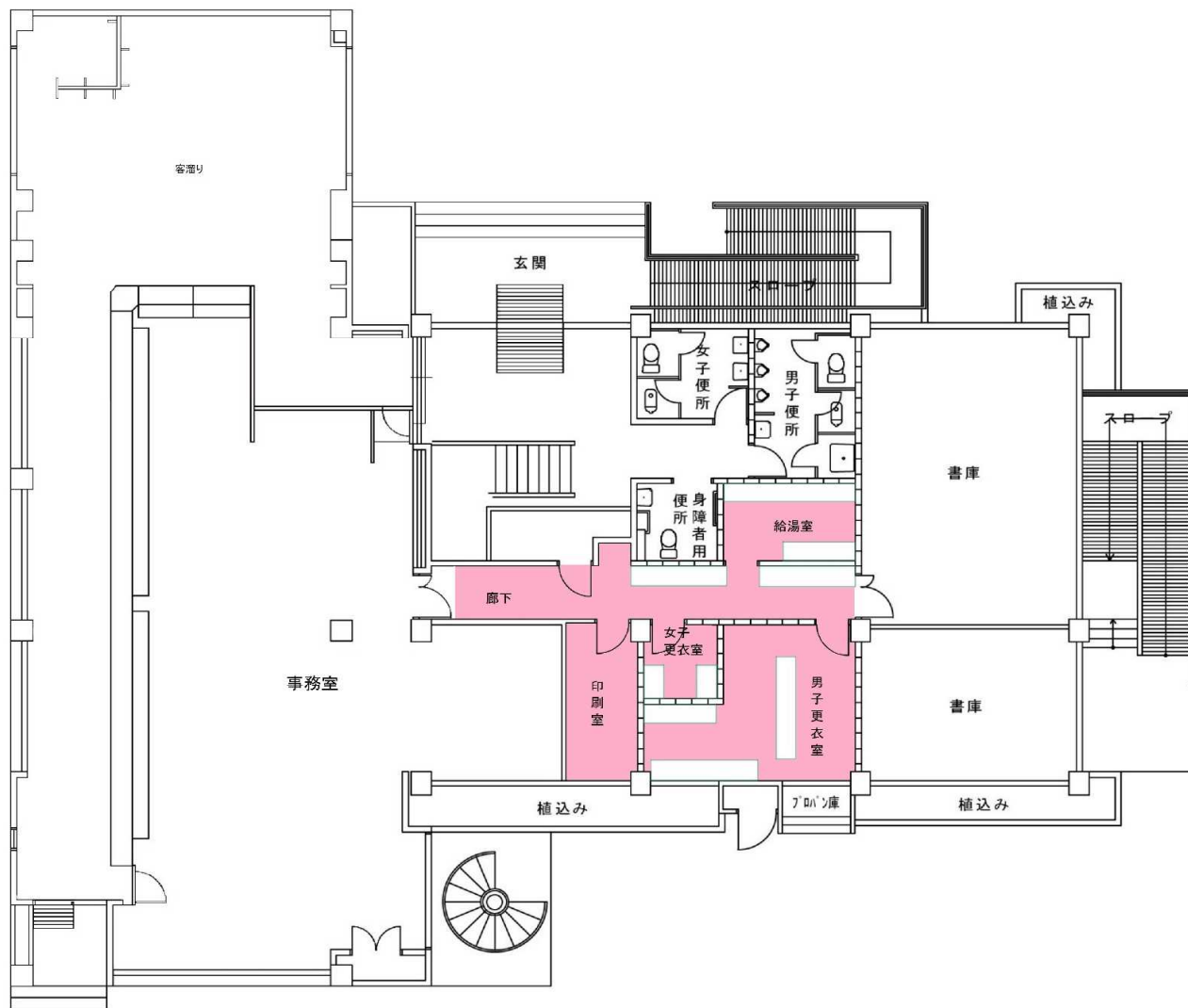
検査場便所

3.397

合計

38.985

 清掃箇所

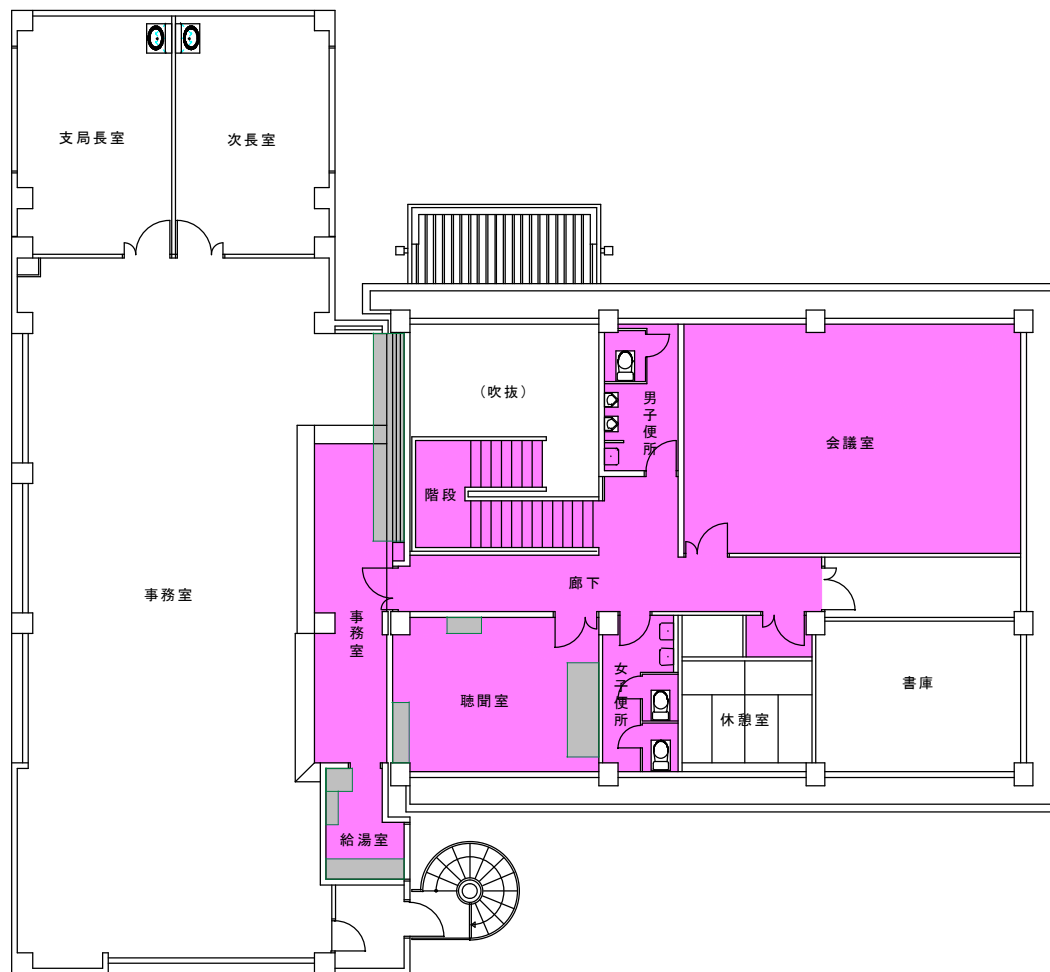


清掃箇所	面積
廊下	11.361
印刷室	7.298
給湯室	4.333
女子更衣室	2.602
男子更衣室	13.617
	39.211

■ 清掃箇所

1階合計	39.211
2階合計	139.03
	178.241

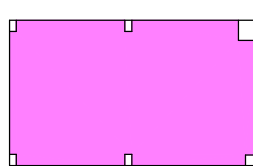
中国運輸局島根運輸支局 1階 清掃箇所図面(定期清掃)



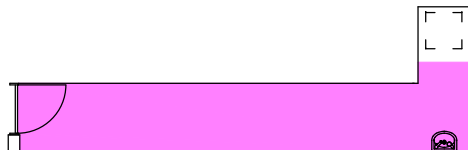
清掃箇所	面積 (m ²)
事務室	15.353
給湯室	3.543
階段	10.518
廊下	21.185
聴聞室	18.749
男子便所	6.760
女子便所	6.894
会議室	54.068
休憩室	1.960
小計	139.030
1階・2階合計	178.241

■ 清掃箇所

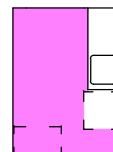
中国運輸局島根運輸支局 2階 清掃箇所図面 (定期清掃)



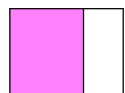
休憩室



廊下



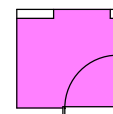
湯沸室



マルチ出口BOX



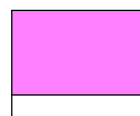
マルチ入口BOX



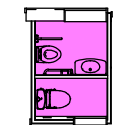
脱衣室



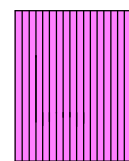
測定入口BOX



測定中央BOX

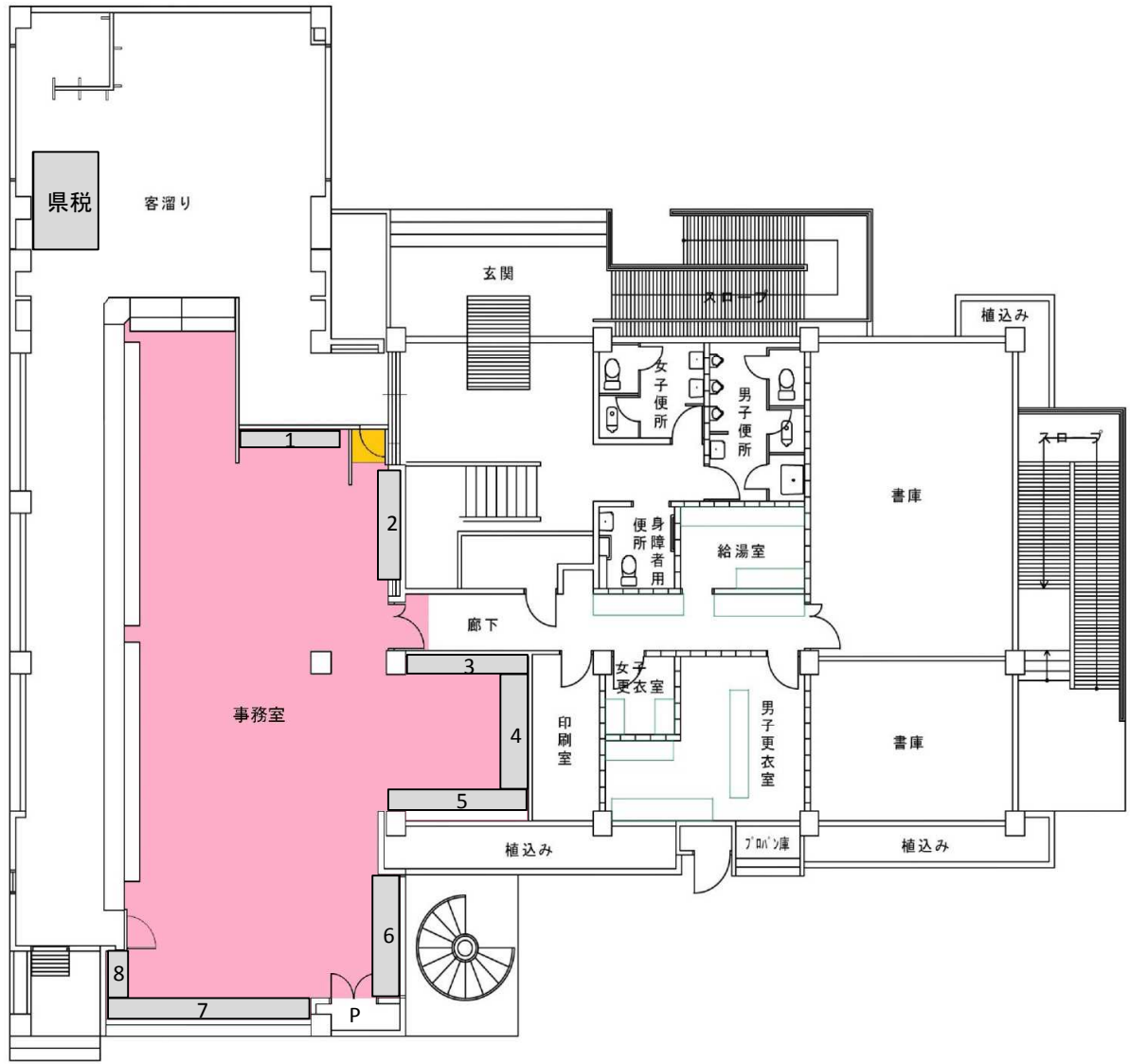


検査場便所



更衣室

清掃箇所 (年 4 回)	面積 (m ²)
休憩室	20.401
廊下	8.703
湯沸室	2.238
脱衣室	1.700
便所	1.465
マルチ出口BOX	4.485
マルチ入口BOX	7.015
測定入口BOX	4.438
測定中央BOX	9.870
検査多目的便所	1.932
小 計	62.247
支局 (1 階)	39.211
支局 (2 階)	139.030
検査場	62.247
総合計	240.488
清掃箇所 (年 1 回)	面積 (m ²)
更衣室	2.830
 清掃箇所	

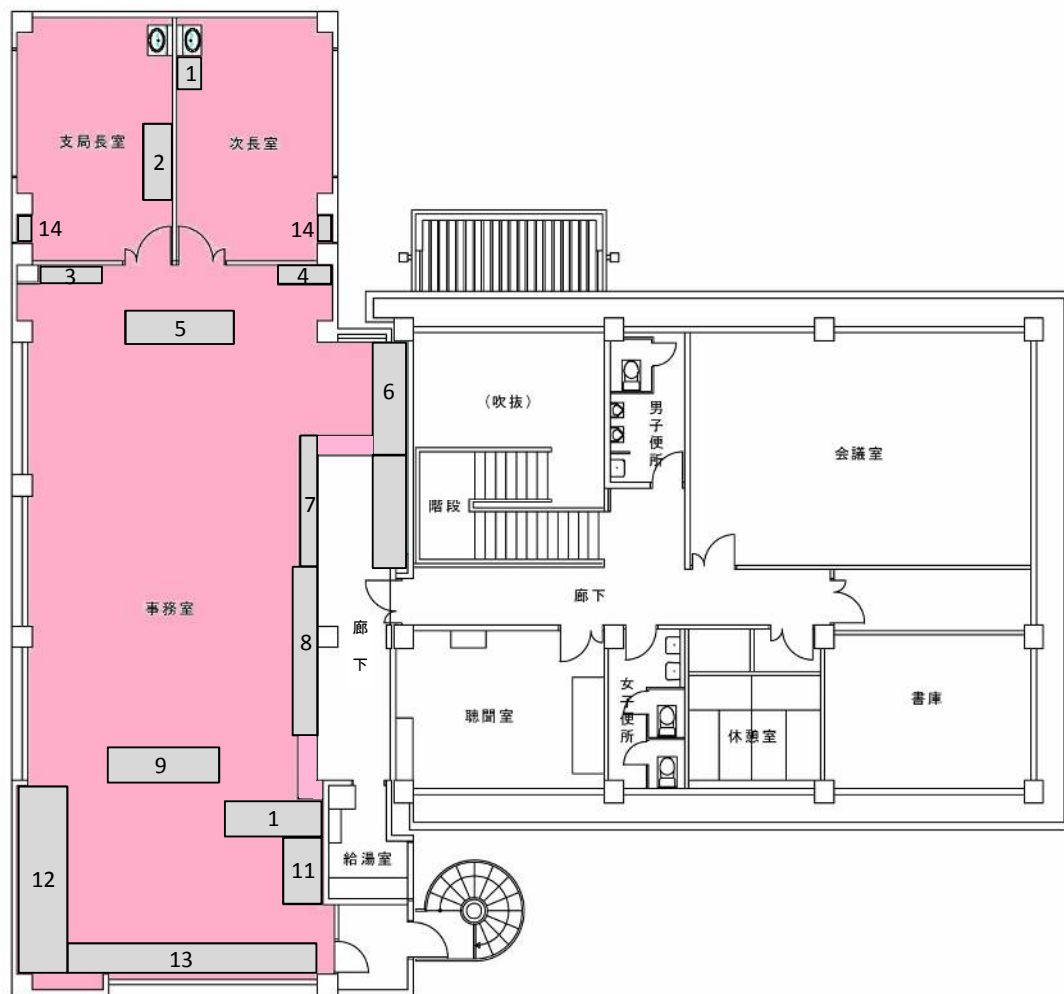


清掃箇所	面積(m ²)
事務室	114.79
控除面積	-53.52
	61.27

OAフロア 清掃面積	
1階	61.27
2階	161.57
合計	222.84

- OAフロア 清掃箇所
- 長尺シート 清掃箇所

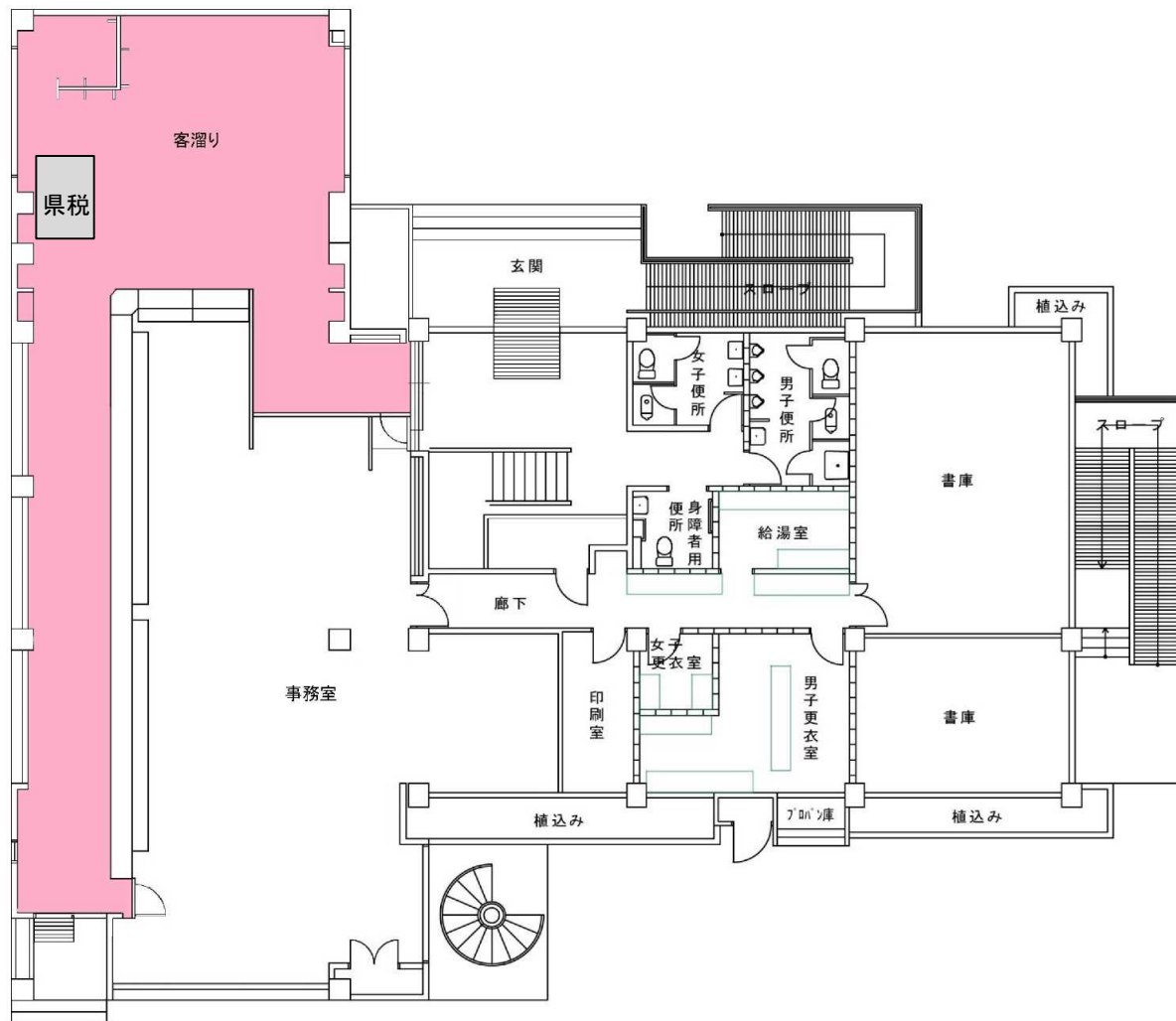
中国運輸局島根運輸支局 1階 OAフロア清掃箇所(定期清掃)



清掃箇所	面積(m ²)
支局長・次長室	48.00
事務室	154.14
控除面積	-40.57
	161.57

清掃箇所

中国運輸局島根運輸支局 2階 OAフロア清掃箇所(定期清掃)




清掃箇所	面積(m ²)
客溜り	104.58
控除面積	-4.5
	100.08

■ 清掃箇所

中国運輸局島根運輸支局 1階 客溜り 清掃箇所(定期清掃)

窓清掃・庁舎1階求積表

		横(cm)	縦(cm)	枚数	面積(cm ²)	備考
事務室	①	76	159	4	48,336	一般会計
	②	83	159	8	105,576	//
	③	76	159	4	48,336	//
玄関	④	76	173	2	26,296	
		160	69	2	22,080	
		160	84	2	26,880	
		160	89	2	28,480	
		162	69	1	11,178	
トイレ	⑤	78	150	3	35,100	
		77	79	3	18,249	
		74	144	3	31,968	
国道側書庫	⑥	77	150	6	69,300	
		77	77	6	35,574	
	⑦	67	110	8	58,960	
		67	77	6	30,954	
書庫内通路	⑧	77	84	1	6,468	
		27	84	1	2,268	
検査場側書庫	⑨	78	110	4	34,320	
		78	77	2	12,012	
	⑩	77	110	6	50,820	
		77	77	6	35,574	
更衣室	⑪	147	76	1	11,172	
		72	104	2	14,976	
		147	61	1	8,967	
		76	104	2	15,808	
印刷室	⑫	76	104	1	7,904	
		77	110	1	8,470	
		77	77	2	11,858	
端末機室	⑬	76	104	2	15,808	
		77	110	2	16,940	
		77	77	4	23,716	
事務室	⑭	66	134	4	35,376	
	⑮	80	162	6	77,760	
裏玄関	⑯	85	188	1	15,980	
		85	36	2	6,120	
		79	180	1	14,220	
事務室	⑰	35	157	1	5,495	
	⑱	75	162	12	145,800	
1階合計					1,175,099	内一般会計 202,248

 開閉不可の窓

窓清掃・庁舎2階求積表

		横(cm)	縦(cm)	枚数	面積(cm ²)	備考
支局長室	①	76	154	4	46,816	一般会計
	②	83	154	4	51,128	"
次長室	③	83	154	4	51,128	"
	④	76	154	4	46,816	"
玄関上部	⑤	76	110	6	50,160	
		76	77	6	35,112	
男子トイレ	⑥	76	110	2	16,720	
		76	77	1	5,852	
会議室	⑦	76	110	10	83,600	
		76	77	10	58,520	
	⑧	67	110	8	58,960	
		67	77	4	20,636	
書庫	⑨	67	77	1	5,159	
		67	110	2	14,740	
	⑩	78	110	4	34,320	
		78	77	3	18,018	
	⑪	77	110	6	50,820	
		77	77	6	35,574	
休憩室	⑫	77	110	4	33,880	
		77	77	4	23,716	
女性トイレ	⑬	77	110	2	16,940	
聴聞室	⑭	76	104	3	23,712	
		77	110	3	25,410	
		77	77	6	35,574	
湯沸室	⑮	66	134	2	17,688	
事務室	⑯	80	162	6	77,760	
	⑰	35	157	1	5,495	
	⑱	75	162	12	145,800	
2階合計				1,090,054	内一般会計 195,888	

開閉不可の窓

窓清掃・検査場求積表

	横(cm)	縦(cm)	枚数	面積(cm ²)	備考
東壁	78	134	8	83,616	
	84	63	2	10,584	
	84	63	2	10,584	
	84	138	2	23,184	
	84	138	2	23,184	
	84	138	2	23,184	
	84	138	2	23,184	
	78	59	2	9,204	
	78	59	2	9,204	
	78	134	2	20,904	
	78	134	2	20,904	
	78	135	2	21,060	
	78	135	2	21,060	
	77	138	13	138,138	
	78	134	14	146,328	
84	143	8	96,096		
84	87	8	58,464		
	小計			738,882	
西壁	84	143	12	144,144	
	82	85	1	6,970	
	38	85	1	3,230	
	56	144	8	64,512	
	78	134	10	104,520	
	80	138	2	22,080	
	76	138	6	62,928	
	86	140	2	24,080	
	58	148	1	8,584	
	86	148	2	25,456	
	67	135	4	36,180	
	小計			502,684	
休憩室・書庫	69	144	4	39,744	
	84	42	1	3,528	
	67	105	1	7,035	
	77	32	1	2,464	
	52	62	1	3,224	
	63	131	2	16,506	
	小計			72,501	
測定室	104	127	2	26,416	
	40	37	2	2,960	
	100	70	1	7,000	
	小計			36,376	
機械室	54	143	4	30,888	
	小計			30,888	
制御室	94	91	1	8,554	
	68	91	2	12,376	
	76	83	2	12,616	
	96	91	1	8,736	
	小計			42,282	
入口ボックス	230	104	1	23,920	
	125	104	2	26,000	
	69	94	4	25,944	
	210	104	1	21,840	
	小計			97,704	
A B S 制御室	220	92	1	20,240	
	124	92	2	22,816	
	70	91	4	25,480	
	198	77	1	15,246	
	小計			83,782	
出口ボックス	48	40	4	7,680	
	59	33	2	3,894	
	27	32	4	3,456	
	67	77	4	20,636	
	154	103	1	15,862	
	小計			51,528	
	合計			1,656,627	

開閉不可の窓