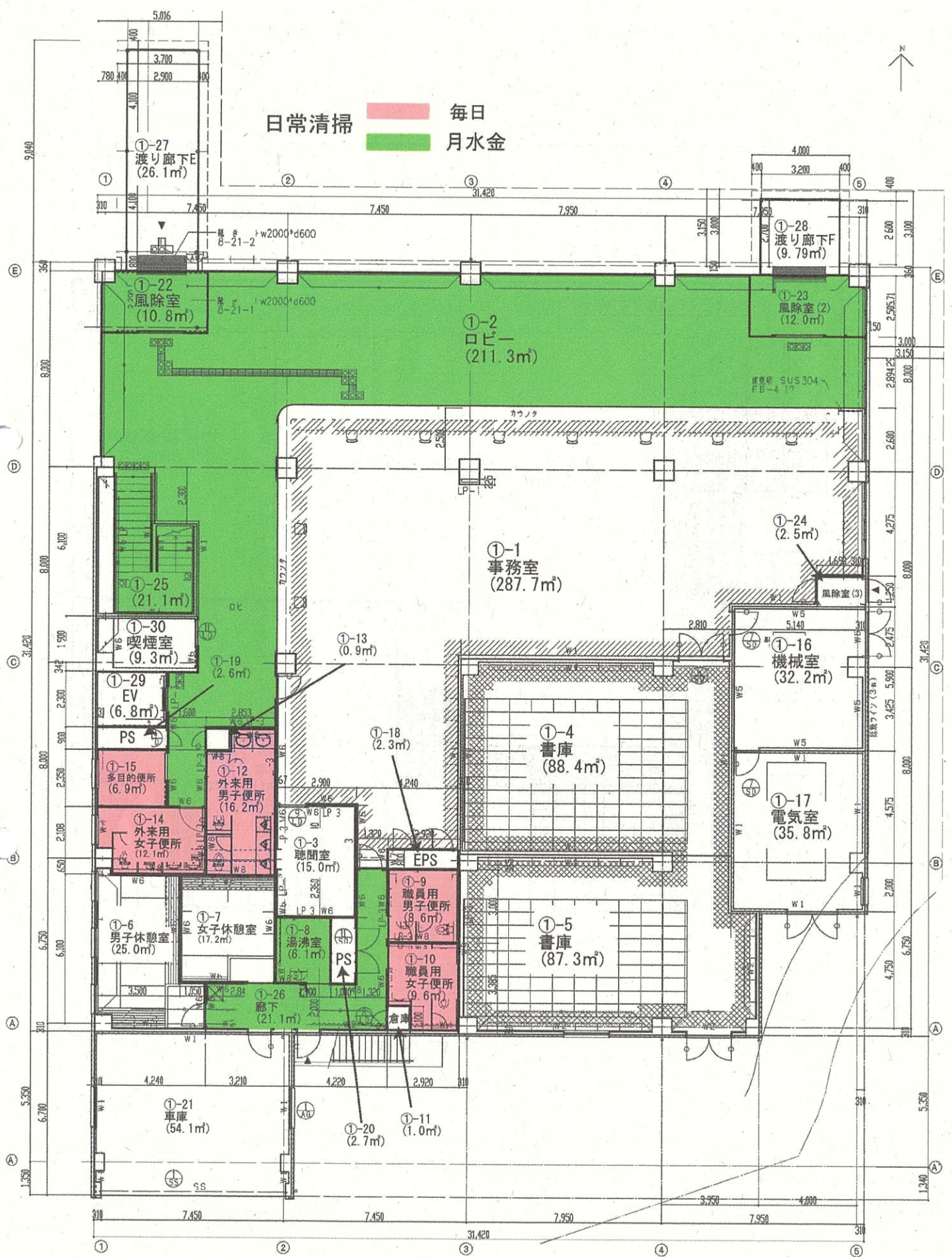
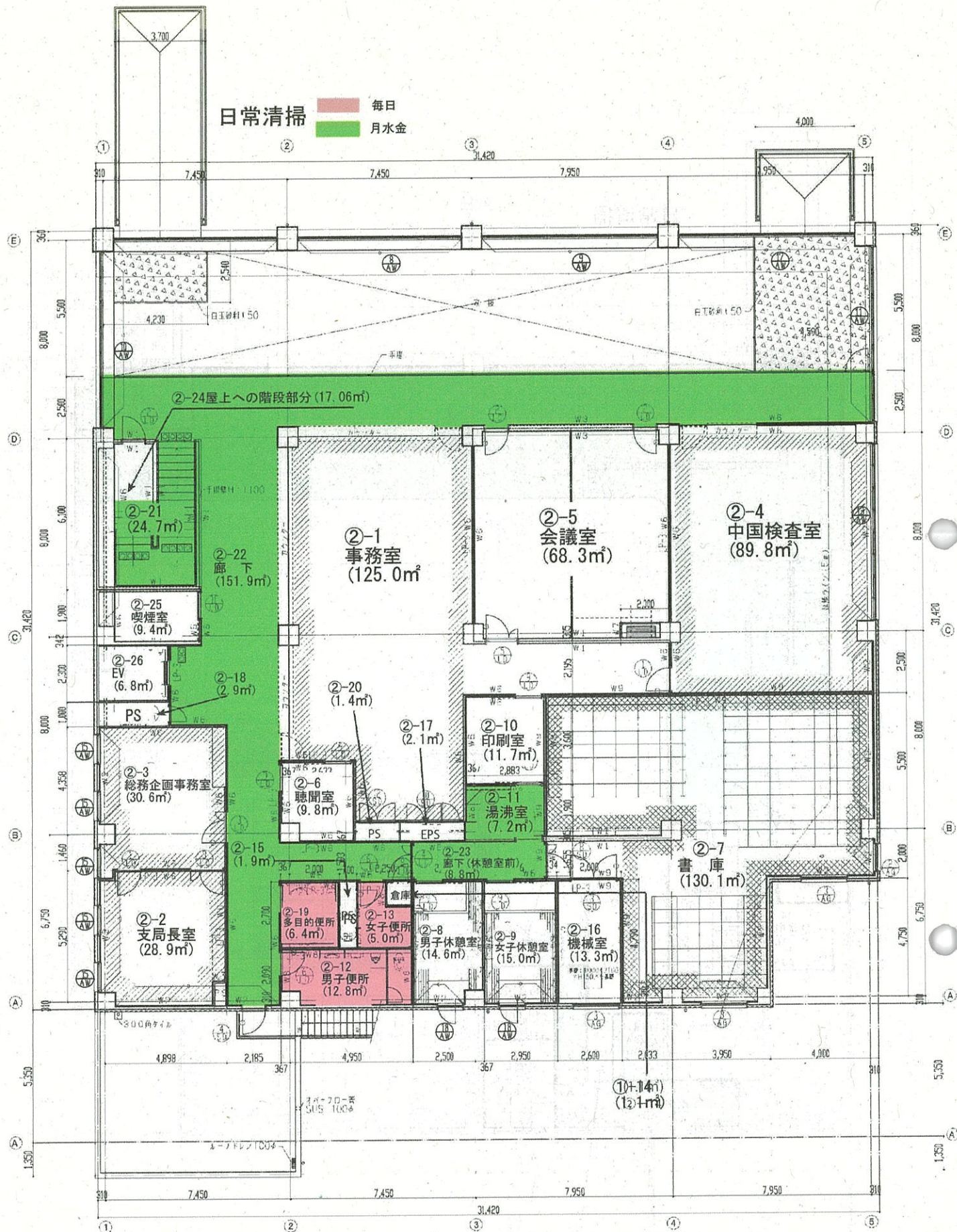


日常清掃 ■ 毎日  
■ 月水金



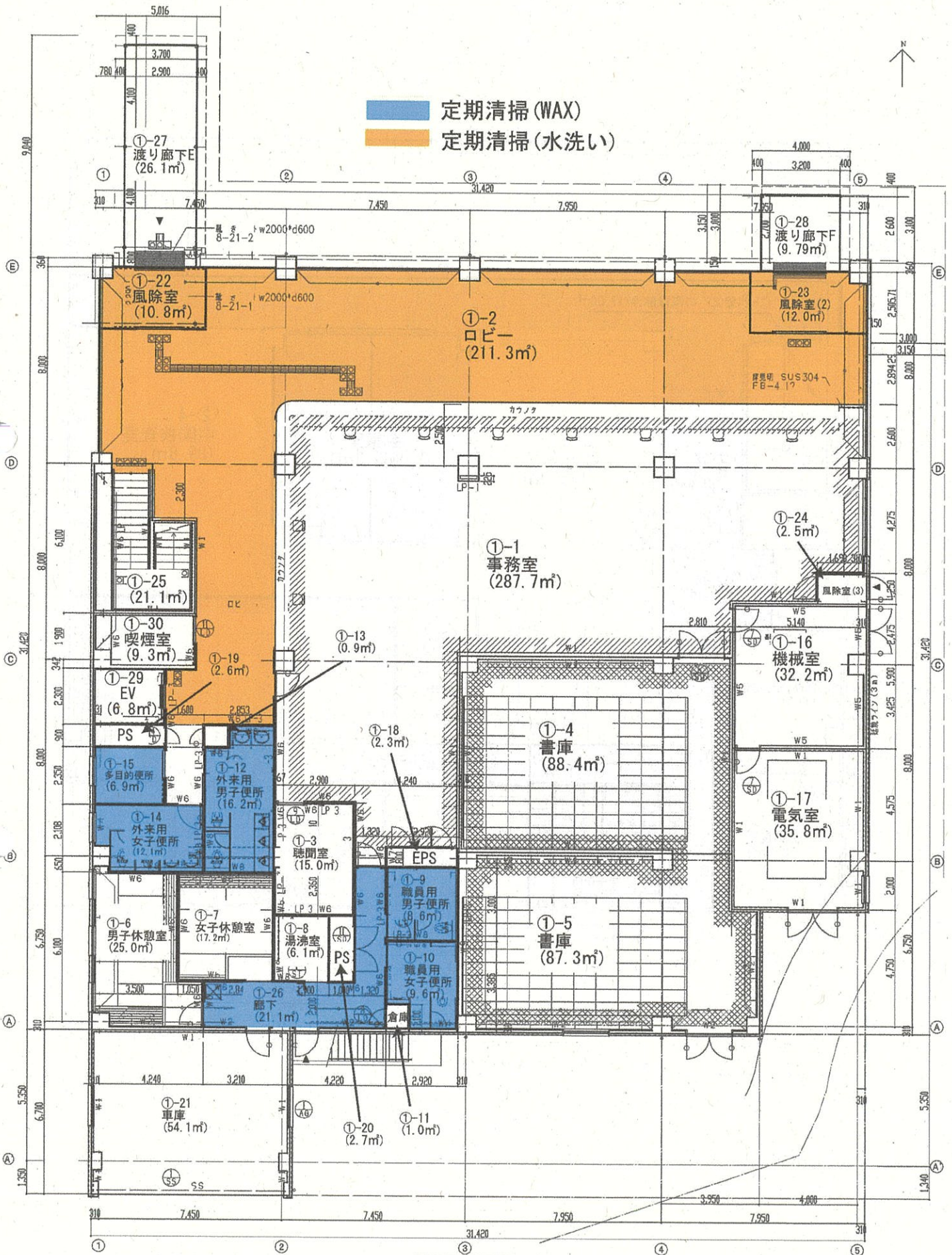
1階平面図 1/100

日常清掃 ■ 毎日 ■ 月水金



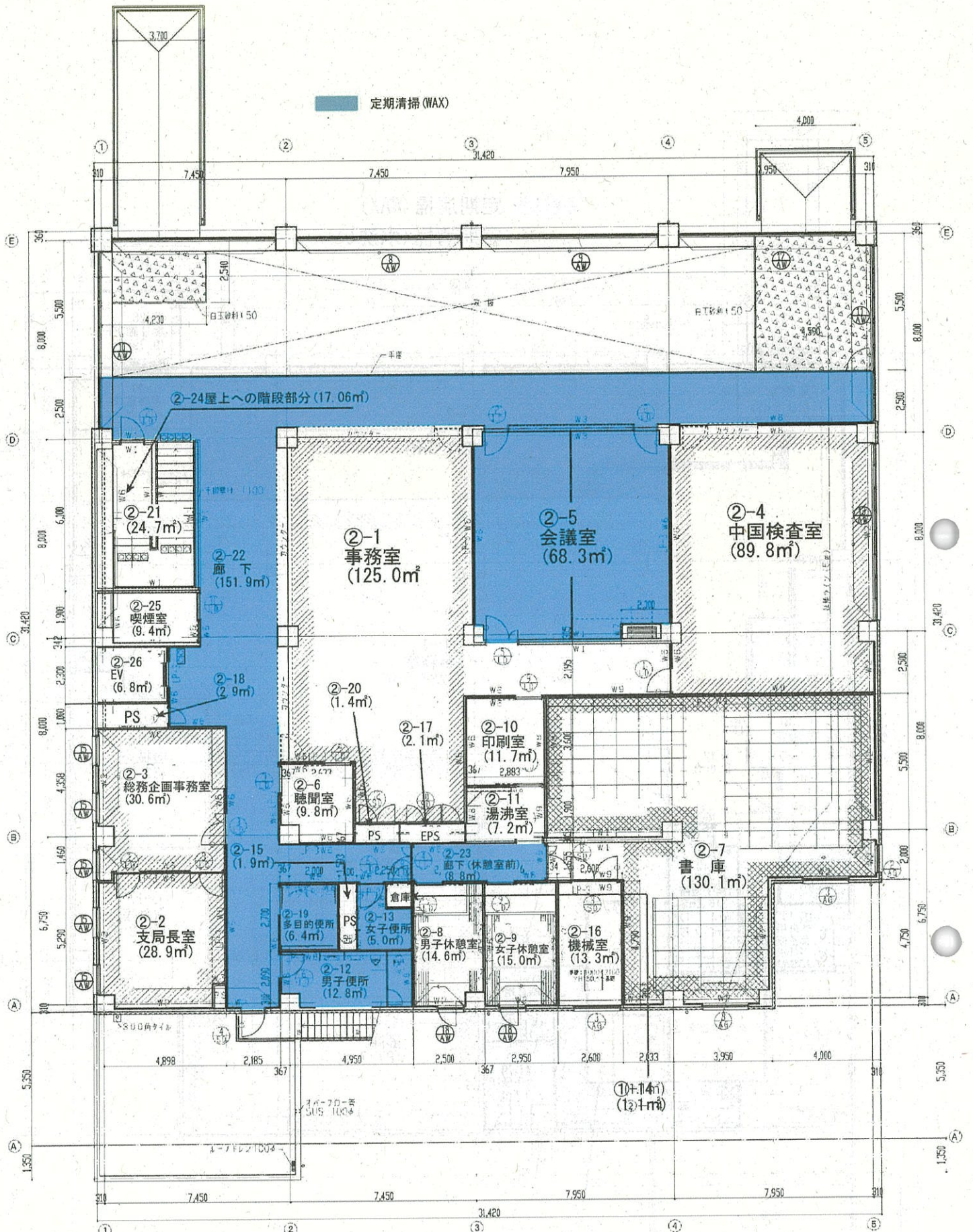
2階平面図 1/100 経緯線等壁下地種別：他記なき限り上-2-9を。

定期清掃 (WAX)  
 定期清掃 (水洗い)



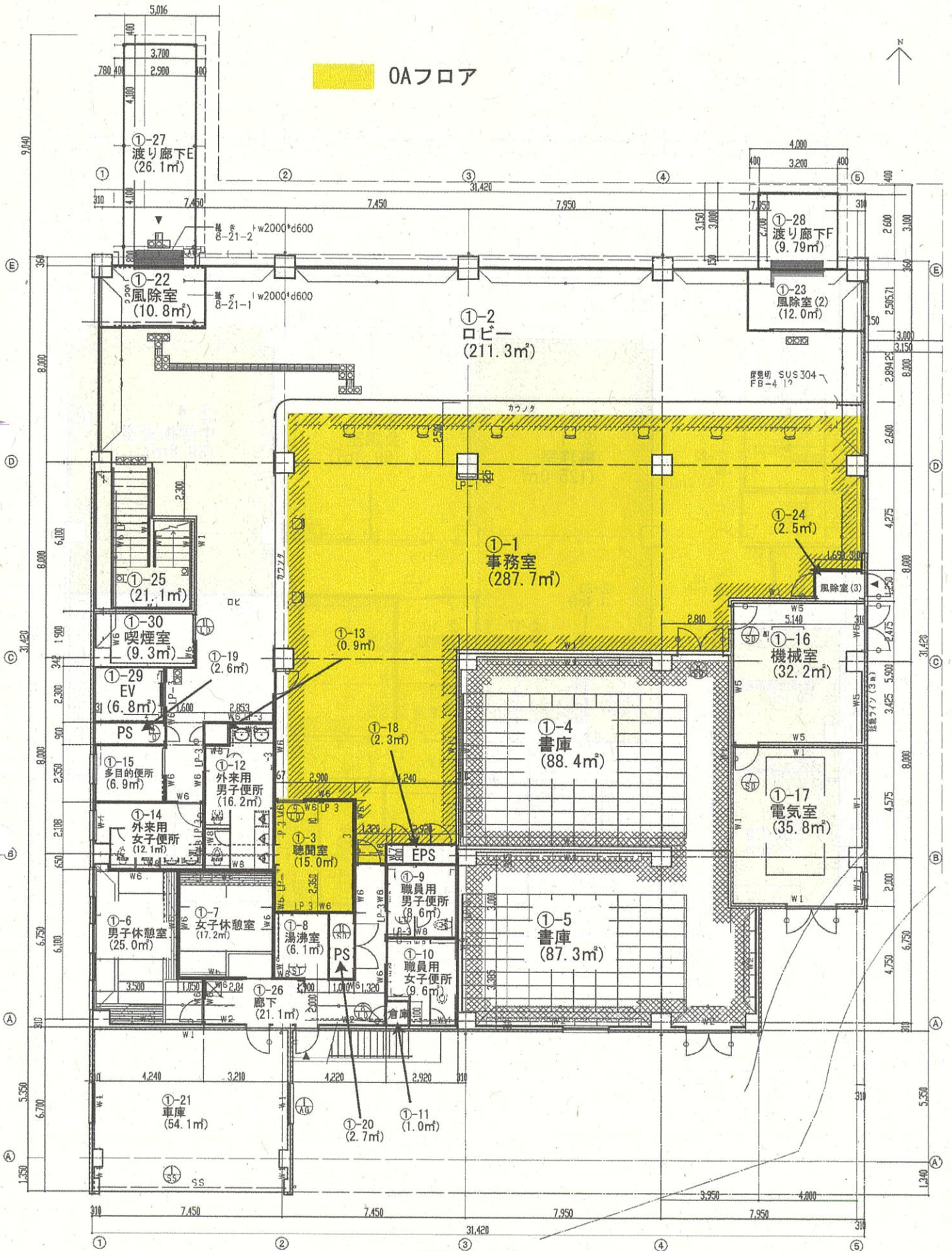
1階平面図 1/100

定期清掃 (WAX)

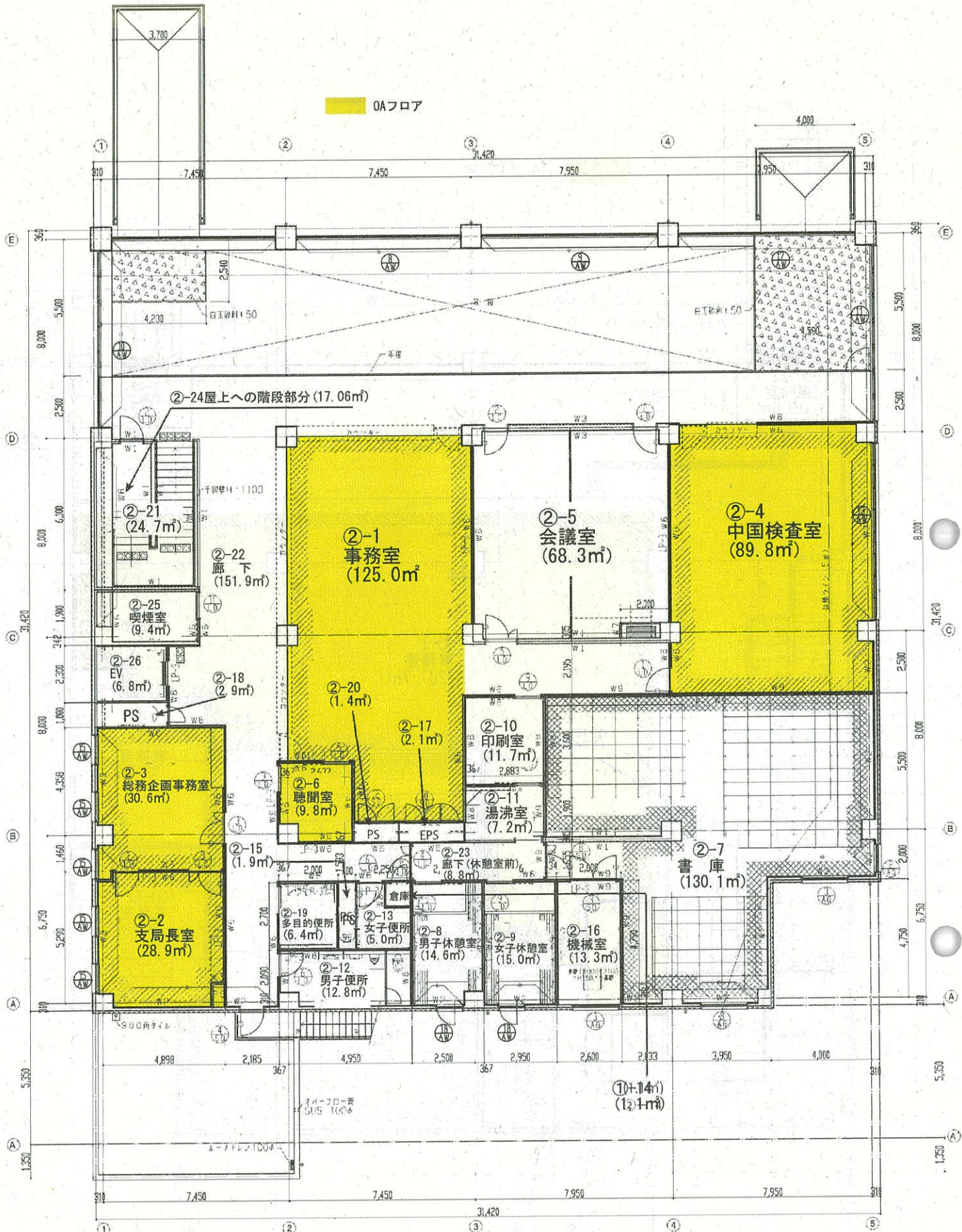


2階平面図 1/100 程度取得下地種別：特記なき限り「F-2」とする。

0Aフロア

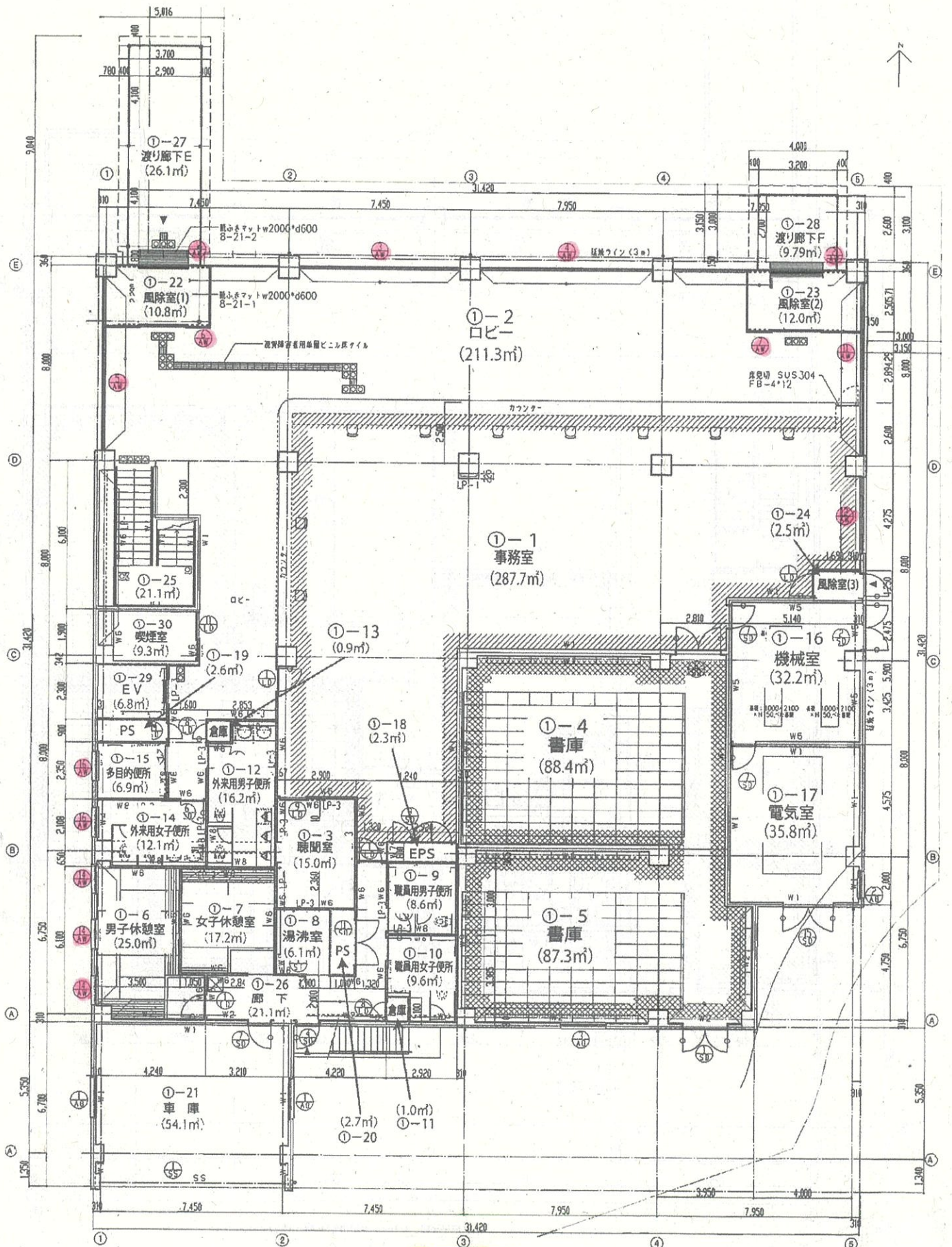


1階平面図 1/100



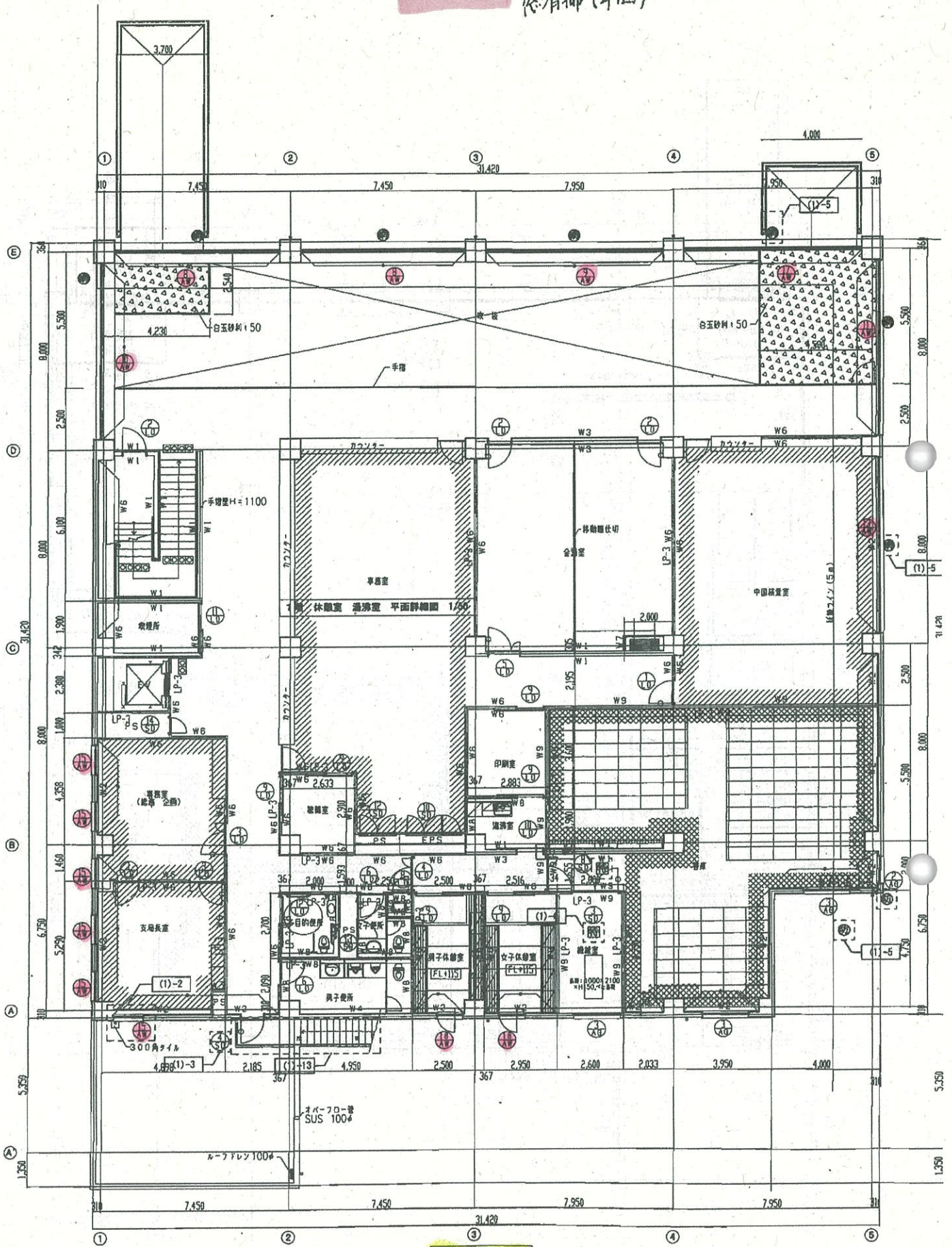
2階平面図 1/100 経緯線方位は地籍図に準じ、LP-2007を参照。

窓清掃(年回)



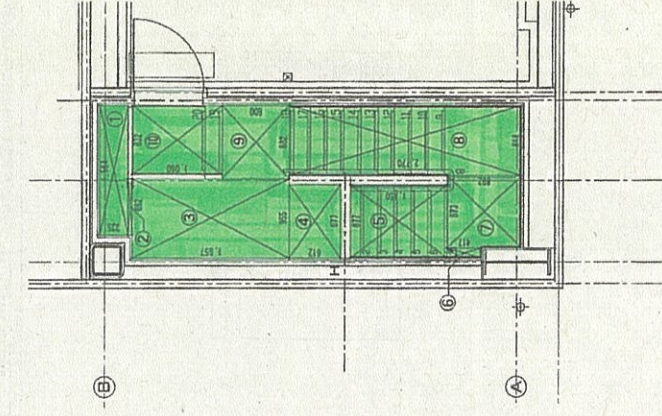
1階平面図 1/100 経路図を壁下地補綴：柱記号をLP-2とする。

窓清掃(年回)



2階平面図 1/100 設置取付壁下地種別: 特記なし限りLP-2とする。





1

階段 1/20

番号/書種	幅 (m)	長さ (m)	面積 (m <sup>2</sup> )
1	0.20	2.24	0.45
2	0.40	2.43	0.97
3	0.59	1.81	1.07
4	1.78	2.48	4.42
5	1.39	0.40	0.56
6	1.55	3.65	5.64
7	0.55	3.32	1.83
8	1.45	3.83	5.55
9	0.24	0.88	0.21
合計			37.34

申請書控え	①	1.69	3.30	5.58
合計	②	0.98	0.23	0.22
合計				6.46

計測室	①	2.00	1.64	3.27
②	5.65	0.63	3.69	
③	6.09	4.05	24.66	
④	5.85	0.38	2.22	
⑤	0.12	0.98	0.12	
⑥	0.26	0.98	0.25	
⑦	0.26	0.98	0.25	
⑧	0.12	1.03	0.12	
合計			34.90	

検査官図書	①	0.24	4.05	0.97
②	5.25	5.20	27.30	
③	2.50	4.08	10.19	
④	1.65	2.24	3.69	
⑤	1.50	1.14	1.71	
⑥	0.12	0.80	0.10	
⑦	0.12	1.50	0.18	
合計			44.14	

図書室	①	1.39	1.60	2.22
合計	②	0.64 <td>1.22 <td>0.78</td> </td>	1.22 <td>0.78</td>	0.78
合計	③	1.65 <td>1.60 <td>2.64</td> </td>	1.60 <td>2.64</td>	2.64
合計				3.42

職員用	①	3.44	1.60	5.50
女子用	②	0.53	0.75	0.39
合計	③	0.99 <td>1.61 <td>1.59</td> </td>	1.61 <td>1.59</td>	1.59
合計	④	0.50	0.76	0.38
合計	⑤	0.90	0.21	0.17
合計				2.14

SK	①	0.69	0.74	0.51
合計	②	0.70	0.12	0.08
合計				0.74

来客用	①	1.72	1.26	2.16
女子用	②	0.41	0.87	0.35
合計	③	0.90	0.21	0.17
合計				2.69

廊下	①	8.05	1.14	9.18
②	1.99	1.48	2.96	
③	0.14	1.27	0.17	
④	0.22	0.90	0.20	
⑤	0.80	0.12	0.48	
合計			12.99	

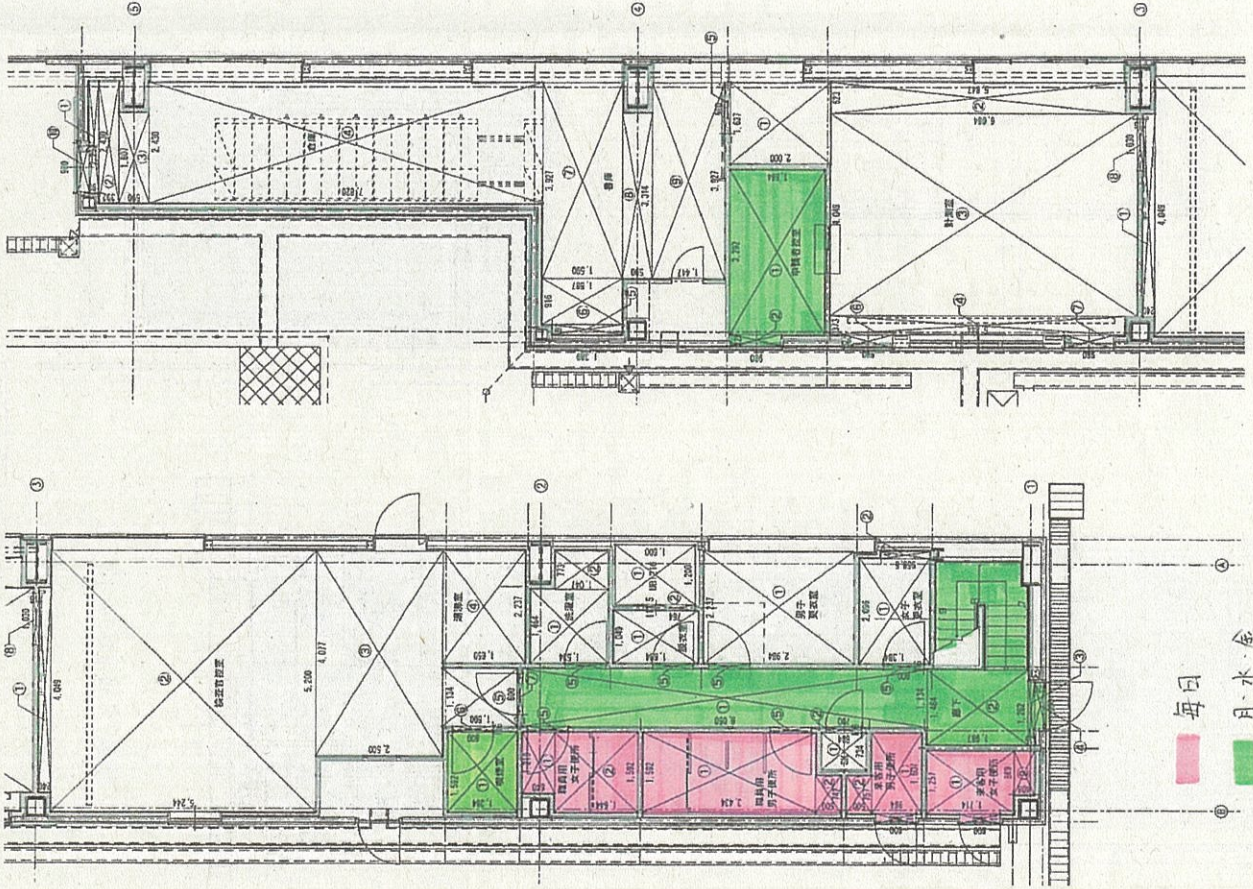
洗濯室	①	1.54	1.47	2.26
合計	②	1.05	0.78	0.82
合計				3.08

更衣室	①	1.69	1.05	1.77
合計	②	1.60	1.20	1.92
合計				3.69

男子更衣室	①	2.98	2.24	6.69
合計	②	1.39 <td>2.10</td> <td>2.91</td>	2.10	2.91
合計	③	0.96	0.15	0.14
合計				3.05

女子更衣室	①	1.39	2.10	2.91
合計	②	0.96	0.15	0.14
合計				3.05

階段	①	幅 (m)	長さ (m)	面積 (m <sup>2</sup> )
1	0.24	1.87	0.45	
2	0.06	0.69	0.42	
3	0.82	0.85	0.70	
4	0.82	0.85	0.70	
5	1.15	0.85	0.98	
6	0.42	0.12	0.05	
7	0.99	0.69	0.69	
8	2.77	0.69	1.91	
9	0.69	0.69	0.48	
10	1.88	0.69	1.30	
合計			177.81	



毎日  
月・水・金

図面 1/50

KA-28

岡山県立大学 岡山分校  
岡山県立大学 岡山分校  
岡山県立大学 岡山分校

岡山県立大学 岡山分校  
岡山県立大学 岡山分校

岡山県立大学 岡山分校  
岡山県立大学 岡山分校

岡山県立大学 岡山分校  
岡山県立大学 岡山分校

岡山県立大学 岡山分校  
岡山県立大学 岡山分校

岡山県立大学 岡山分校  
岡山県立大学 岡山分校

岡山県立大学 岡山分校  
岡山県立大学 岡山分校

岡山県立大学 岡山分校  
岡山県立大学 岡山分校

岡山県立大学 岡山分校  
岡山県立大学 岡山分校

岡山県立大学 岡山分校  
岡山県立大学 岡山分校

岡山県立大学 岡山分校  
岡山県立大学 岡山分校

岡山県立大学 岡山分校  
岡山県立大学 岡山分校

岡山県立大学 岡山分校  
岡山県立大学 岡山分校

岡山県立大学 岡山分校  
岡山県立大学 岡山分校

岡山県立大学 岡山分校  
岡山県立大学 岡山分校

岡山県立大学 岡山分校  
岡山県立大学 岡山分校

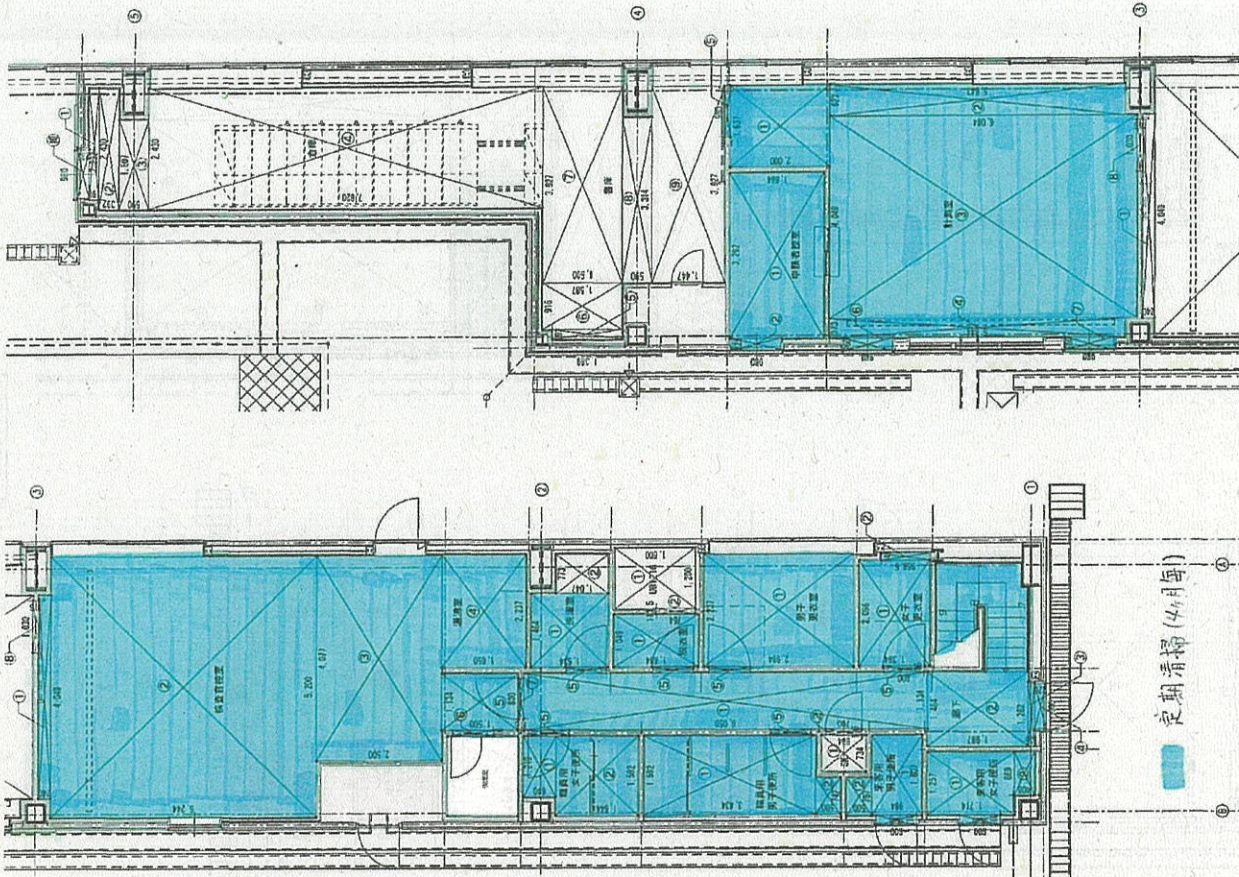
岡山県立大学 岡山分校  
岡山県立大学 岡山分校

岡山県立大学 岡山分校  
岡山県立大学 岡山分校

岡山県立大学 岡山分校  
岡山県立大学 岡山分校

岡山県立大学 岡山分校  
岡山県立大学 岡山分校

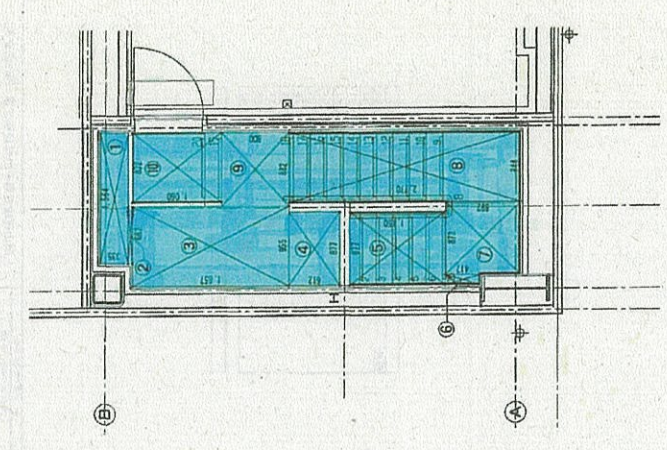
岡山県立大学 岡山分校  
岡山県立大学 岡山分校



定期清掃(4回/年)

原寸図 1/30

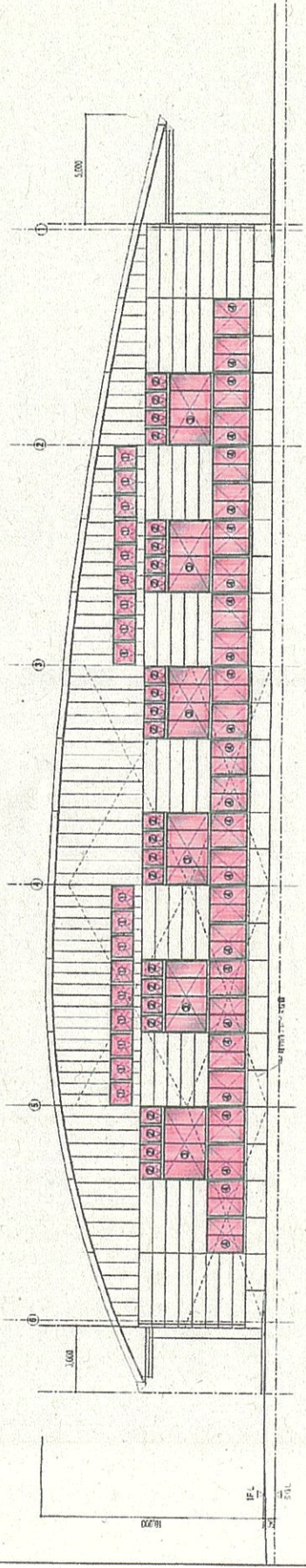
倉庫・書庫	① 0.20	積(m³)	2.4	面積(m²)	0.65
	②	0.40	2.43	0.97	
	③	0.55	1.81	1.07	
	④	7.82	2.43	19.00	
	⑤	1.39	0.20	0.28	
	⑥	1.59	0.92	1.45	
	⑦	1.59	3.83	6.24	
	⑧	0.59	3.32	1.86	
	⑨	1.45	3.93	5.68	
	⑩	0.24	0.66	0.24	
合計				37.34	
申請希望量	①	1.89	3.90	6.24	
	②	0.58	0.23	0.22	
合計				6.46	
計測室	①	2.00	1.64	3.27	
	②	3.65	0.63	3.69	
	③	5.82	0.32	2.53	
	④	0.12	0.88	0.12	
	⑤	0.26	0.99	0.25	
	⑥	0.26	0.88	0.25	
	⑦	0.12	1.03	0.12	
合計				34.59	
検査官控室	①	0.74	4.05	0.97	
	②	5.25	5.20	27.30	
	③	2.50	4.08	10.19	
	④	1.65	2.24	3.66	
	⑤	1.50	1.14	1.71	
	⑥	0.12	0.80	0.10	
	⑦	0.12	1.50	0.18	
合計				44.12	
監視室	①	1.39	1.60	2.22	
合計				2.22	
職員用 女子便所	①	0.64	1.22	0.78	
	②	1.65	1.60	2.64	
合計				3.42	
職員用 男子便所	①	3.44	1.60	5.50	
	②	0.50	0.75	0.48	
合計				5.98	
床室用 男子便所	①	0.59	1.61	1.59	
	②	0.50	0.76	0.98	
	③	0.60	0.21	0.77	
合計				2.14	
SK	①	0.89	0.74	0.66	
	②	0.70	0.12	0.98	
合計				0.74	
床室用 女子便所	①	1.72	1.26	2.16	
	②	0.41	0.87	0.35	
	③	0.80	0.21	0.17	
合計				2.68	
廊下	①	8.05	1.14	9.18	
	②	1.99	1.49	2.96	
	③	0.14	1.77	0.17	
	④	0.22	0.90	0.20	
×5	⑤	0.80	0.12	0.48	
合計				17.99	
洗面室	①	1.54	1.47	2.26	
	②	1.05	0.78	0.82	
合計				3.08	
更衣室	①	1.69	1.05	1.77	
合計				1.77	
UB	①	1.80	1.20	1.92	
合計				1.92	
男子更衣室	①	2.89	2.24	6.69	
合計				6.69	
女子更衣室	①	1.39	2.10	2.91	
	②	0.99	0.15	0.14	
合計				3.06	



原寸 1/30

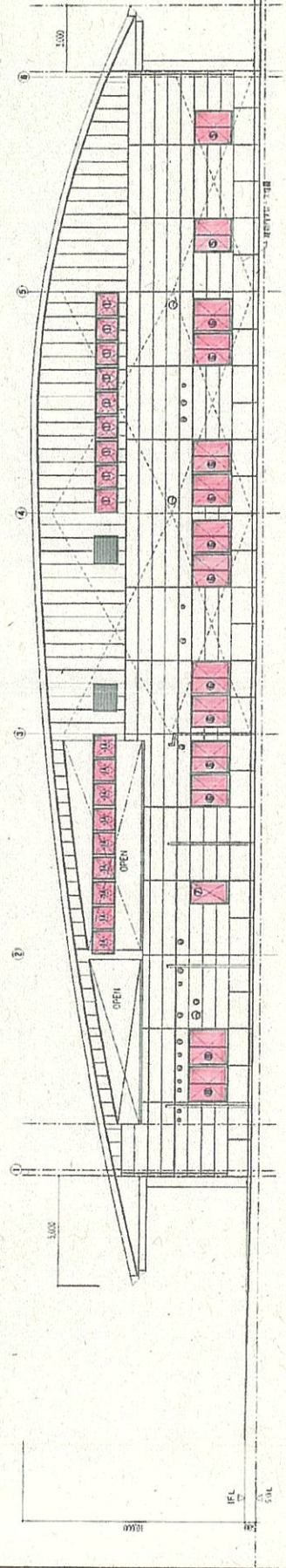
階段	①	0.34	積(m³)	1.87	面積(m²)	0.64
	②	0.05	0.69	0.64		
	③	1.88	0.66	1.72		
	④	0.62	0.68	0.84		
	⑤	0.16	0.98	0.61		
	⑥	0.80	0.68	0.78		
	⑦	2.77	0.85	2.25		
	⑧	0.80	0.88	0.71		
	⑨	1.05	0.83	0.88		
合計				17.71		

総合計



東面立面图

編號	面積 (m <sup>2</sup> )	個數	合計 (m <sup>2</sup> )
①	1.032 × 1.00 =	18	18.72
②	7.77 × 1.00 =	24	18.72
③	3.248 × 1.825 =	6	35.58
④	1.574 × 1.885 =	26	69.18
合計			142.18



西面立面图

編號	面積 (m <sup>2</sup> )	個數	合計 (m <sup>2</sup> )
①	1.032 × 1.00 =	9	9.96
②	9.75 × 1.00 =	9	8.82
③	1.50 × 1.885 =	2	5.06
④	1.4315 × 1.885 =	10	24.20
⑤	1.0 × 1.885 =	1	1.89
⑥	1.559 × 1.885 =	2	5.20
合計			54.33

紅 窗清掃 (年/回)