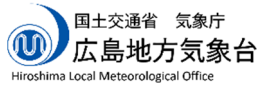
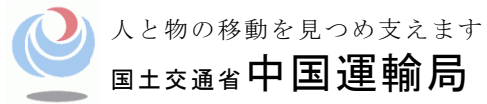


お知らせ



令和7年2月23日 16時00分

<同時資料提供先>

【中国地方】 合同庁舎記者クラブ・鳥取県政記者会・島根県政記者会・岡山県政記者クラブ
広島県政記者クラブ・広島経済記者倶楽部・山口県政記者クラブ
山口県政記者会・山口県政滝町記者クラブ・中国地方建設記者クラブ

大雪の影響による通行止めの可能性のある区間のお知らせ

《2月23日 15時00分時点》

- 令和7年2月24日（月）にかけて、強い冬型の気圧配置となるため山陰の平地や中国山地では大雪となる見込みです。
- あらかじめ設定した予防的通行規制区間での車両滞留を防ぐため、道路の通行止めを行います。現時点の中国地方で通行止めの可能性のある区間については別添をご参照下さい。今後の気象状況により、通行止めの可能性のある区間は変わる場合があります。
- 最新の道路交通情報は以下のWEBサイトをご確認ください。

【最新の交通情報】

お出かけの際には、最新の交通情報を次のWEBサイト等にてご確認ください。

- ・ 日本道路交通情報センター（JARTIC） <https://www.jartic.or.jp/>
- ・ アイハイウェイ（NEXCO 西日本） <https://ihighway.jp/pcsite>
- ・ 高速道路影響情報サイト（NEXCO 東日本・中日本・西日本） <https://ex-ssw.com/>
- ・ NEXCO 西日本 ホームページ <https://www.w-nexco.co.jp/>
- ・ 本四高速ドライバーズサイト（本四高速） https://www.jb-honshi.co.jp/customer_index/
- ・ 広島高速道路交通情報（広島高速） <https://www.h-exp.or.jp/koutsu/>
- ・ 道路情報提供システム（中国地整） <https://www.road.cgr.mlit.go.jp/road/frame.htm>

○問い合わせ先

<直轄国道に関すること>

国土交通省 中国地方整備局 TEL 082-221-9231（代表）

082-511-6332（ダイヤルイン）

（担当） 道路部 道路管理課長 ^{もりやま} 守山 ^{かずひこ} 和彦（内線4411）

課長補佐 ^{くらもと} 蔵本 ^{なおゆき} 直行（内線4412）

<NEXCO西日本管理に関すること>

NEXCO西日本 お客さまセンター TEL 0120-924-863 ※

※IP電話等一部の電話からはフリーダイヤルがご利用できない場合があります
その場合は、06-6876-9031（有料）

<本四高速管理に関すること>

本州四国連絡高速道路株式会社

お客さま窓口

TEL 078-291-1033（お客さま専用）

<広島高速管理に関する事>

広島高速道路公社

保安全管理部交通管理課 TEL 082-508-6820

お問い合わせ窓口 TEL 082-250-1181 (受付/8:30~17:00)

<公共交通機関に関する事>

国土交通省 中国運輸局 総務部安全防災・危機管理課

TEL 082-228-3439 (担当) 佐藤、俵、田村

<気象に関する事>

気象庁 広島地方気象台 TEL 082-223-3962

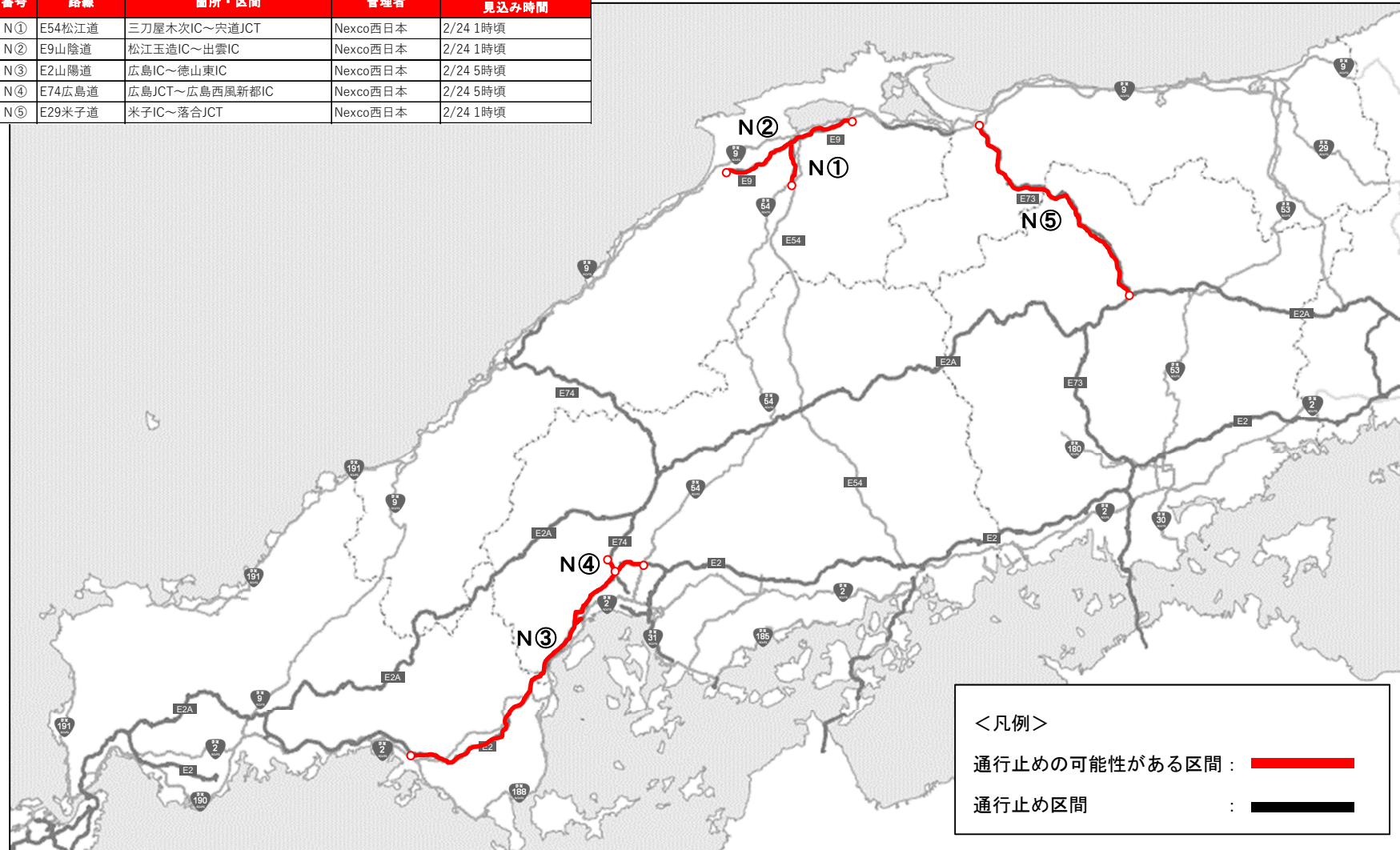
気象防災情報調整官 立神 達朗

広域防災管理官 山本 高男

中国地方の道路における通行止めの可能性がある区間(高速道路・直轄国道・広島高速)

2月23日 15時00分時点

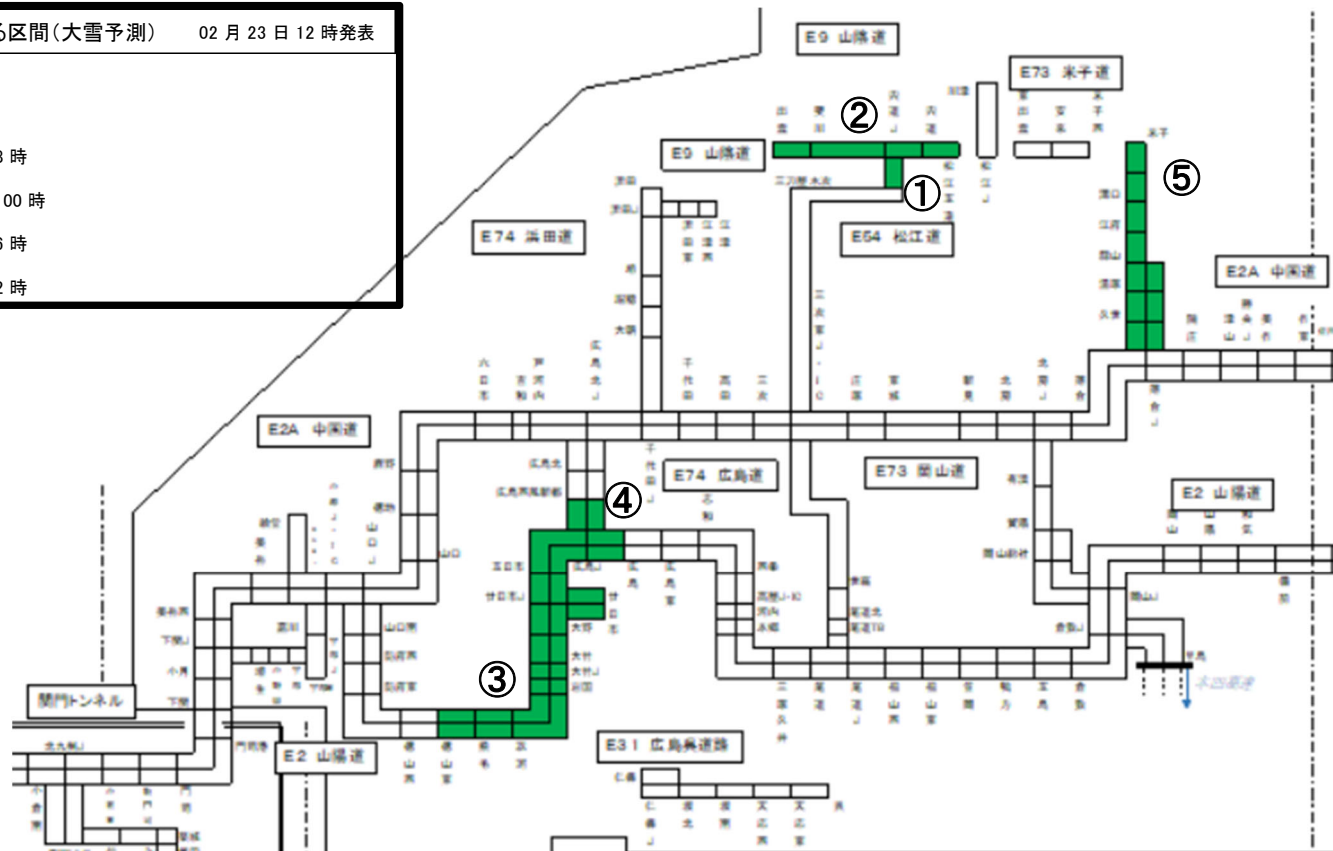
番号	路線	箇所・区間	管理者	通行止め開始時間 見込み時間
N①	E54松江道	三刀屋木次IC～宍道JCT	Nexco西日本	2/24 1時頃
N②	E9山陰道	松江玉造IC～出雲IC	Nexco西日本	2/24 1時頃
N③	E2山陽道	広島IC～徳山東IC	Nexco西日本	2/24 5時頃
N④	E74広島道	広島JCT～広島西風新都IC	Nexco西日本	2/24 5時頃
N⑤	E29米子道	米子IC～落合JCT	Nexco西日本	2/24 1時頃



大雪に伴う道路への影響(NEXCO西日本)

通行止め及び通行止めの可能性がある区間(大雪予測) 02月23日12時発表

通行止中	■	02/23 12時現在
大雪	■	02/23 12時～18時
	■	02/23 18時～翌00時
	■	02/24 00時～06時
	■	02/24 06時～12時



■ 予防的通行止めを開始する区間

	路線	箇所・区間		管理者	通行止め予定時間
①	E54 松江道	三刀屋木次IC	～ 宍道JCT	NEXCO西日本	2月24日1時頃
②	E9 山陰道	松江玉造IC	～ 出雲IC	NEXCO西日本	2月24日1時頃
③	E2 山陽道	広島IC	～ 徳山東IC	NEXCO西日本	2月24日5時頃
④	E74 広島道	広島JCT	～ 広島西風新都IC	NEXCO西日本	2月24日5時頃

■ 予防的通行止めの可能性がある区間

	路線	箇所・区間		管理者	通行止め予定時間
⑤	E29 米子道	米子IC	～ 落合JCT	NEXCO西日本	2月24日1時頃

- 中国地方では、冬型の気圧配置が強まるため、2月24日は山陰の平地や中国山地を中心に大雪となる見込みです。
- テレワークの活用などを含め大雪時の外出は控えて頂くとともに、やむを得ず外出される場合は、燃料を満タンにして、冬用タイヤの確実な装着、チェーンの携行及び早めの装着の徹底、スコップや砂等の冬用装備の携行をお願いします。降雪時は冬用タイヤだけでは立ち往生する場合がありますので、早めのチェーン装着をお願いします。
- 近畿方面から山陰方面及び九州方面から近畿方面に向かう方は、最新の情報をもとに山陽側への広域迂回をお願いします。
- 公共交通機関においても、長時間にわたる遅延や運休が発生するおそれがあります。
- 最新の気象情報及び交通情報等に注意し、外出が必要な場合には、十分な時間的余裕を持って行動頂くようお願いいたします。
- 荷主を含む物流業界においては「運行経路の変更」・「運行の中止」のご検討をお願いします。

【今後の気象の見通し】

大雪の早期注意情報(警報級の可能性) 23日11時発表 【気象概況】

県名	23日	24日
鳥取	—	中
島根	—	中
岡山	—	—
広島	—	中
山口	—	—

○2月24日は冬型の気圧配置が強まる見込み。

○このため、山陰の平地や中国山地を中心に大雪となる見込み。
普段、雪の少ない山陽平野部でも積雪に留意。

○鳥取県、島根県、広島県では予想以上に雪雲が発達した場合、警報級の大雪となる可能性がある。

【各市町村の注意警戒時間】

<https://www.jma.go.jp/jp/warn/>

冬期における道路の最新情報

■最新の道路情報

最新の道路情報を以下のホームページ等にてご確認ください。

◆中国地方整備局 道路情報提供システム
<https://www.road.cgr.mlit.go.jp/road/frame.htm>



◆とっとり雪みちNavi(鳥取県内)
<https://yukinavi.net/index.html>



◆島根県 道路規制情報(島根県内)
<https://info.pref.shimane.jp/RoadShimane/>



◆岡山県 道路規制情報(岡山県内)
<http://dosei.pref.okayama.jp/dourokisei/>



◆ひろしま道路ナビ(広島県内)
<https://www.roadnavi.pref.hiroshima.lg.jp/>



◆山口県道路情報 道路見えるナビ(山口県内)
<http://road.pref.yamaguchi.jp/>



冬期における道路の最新情報

◆NEXCO西日本

◎NEXCO西日本WEBサイト

<https://www.w-nexco.co.jp/>

◎ハイウェイ交通情報 アイハイウェイ

<https://ihighway.jp/pcsite/>

◎ X(旧Twitter)中国支社アカウント

<https://x.com/ihighwaychugoku>

◎高速道路影響情報サイト

<https://ex-ssw.com/>

NEXCO西日本



アイハイウェイ



X (旧Twitter)
@iHighwayChugoku



高速道路
影響情報



◆本四高速

https://www.jb-honshi.co.jp/customer_index/



◆広島高速道路公社

<https://www.h-exp.or.jp/>



◆日本道路交通情報センター(JARTIC)

<https://www.jartic.or.jp/>



大規模な車両滞留は 命にかかわる 雪害です!



R8 96.27Kp 新赤坂4丁目

新潟県柏崎市新赤坂四丁目 下り

令和4年12月19日 国道8号(登坂不能車による交通障害の発生状況)

大雪予想時は 外出を控えて!

冬用タイヤへの交換の徹底、
タイヤチェーンの携行と
早めの装着を心がけましょう!



※タイヤチェーン未装着車の通行を禁止する規制時は、冬用タイヤであっても、タイヤチェーンの装着が必要です。

ノーマルタイヤでの冬道走行は刑罰対象です!

反則金	大型	普通	二輪	原付
	7千円	6千円	6千円	5千円

雪みち情報・ライブカメラ・X(旧ツイッター)

外出前にチェック!

全国の雪みち情報「おしえて!雪ナビ」



どうしても出かける
用事があるときは、**車内にもしもの備えを!**



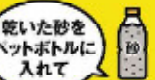
毛布



食料・飲料



スコップ



濡いた砂を
ペットボトルに
入れて
滑り止め

