

# 仕 様 書

契 約 名 称 : 中国運輸局エレベーター保守契約

契 約 内 容 : 履行場所に設置のエレベーターを、常時安全で最良の状態に維持するための保守点検業務

履 行 場 所 : ①中国運輸局広島運輸支局 (広島県広島市西区観音新町4-13-13-2)  
②中国運輸局広島運輸支局福山自動車検査登録事務所 (広島県福山市南今津町44)  
③中国運輸局岡山運輸支局(本庁舎)(岡山県岡山市北区富吉5301-5)

契 約 期 間 : 令 和 8 年 4 月 1 日 から 令 和 9 年 3 月 31 日 まで

対 象 機 器 : ①広島運輸支局

機種及び台数 : 乗用エレベータ 1基(東芝エレベータ製)  
機械番号 : 第EG90680号  
型式 : 乗用(SP13-CO45)兼車いす用  
納入年 : 平成16年  
積載搭載量 : 900kg、13人乗り  
停止階床数 : 2階  
速度 : 45m/分  
制御・操作方法 : 交流インバータ制御方式・乗合全自動方式  
かご内容 : W1600mm×D1350mm×H2350mm  
出入口寸法 : W900mm×H2100mm  
ドア方式 : 2枚戸中央開(電動式)  
付加装置 : 火災時管制運転装置、地震時管制運転装置(S波)、停電時自動着床装置、オートアナウンス(身体障害者付加仕様)

②広島運輸支局福山自動車検査登録事務所

機種及び台数 : 乗用エレベータ 1基(東芝エレベータ製)  
機械番号 : 第EG90799号  
型式 : 乗用(SP13-CO45)兼車いす用  
納入年 : 平成17年  
積載搭載量 : 900kg、13人乗り  
停止階床数 : 2階  
速度 : 45m/分  
制御・操作方法 : 交流インバータ制御方式・乗合全自動方式  
かご内容 : W1600mm×D1350mm×H2250mm  
出入口寸法 : W900mm×H2100mm  
ドア方式 : 2枚戸中央開(電動式)  
付加装置 : 火災時管制運転装置、地震時管制運転装置(S波)、停電時自動着床装置、オートアナウンス(身体障害者付加仕様)

③岡山運輸支局(本庁舎)

機種及び台数 : 乗用エレベータ 1基(東芝エレベータ製)  
機械番号 : 第EG92086号  
型式 : 乗用(P13-CO45)兼車いす用  
納入年 : 平成27年(新安全基準対応点検対象)  
積載搭載量 : 900kg、13人乗り  
停止階床数 : 2階  
速度 : 45m/分  
制御・操作方法 : 交流インバータ制御方式・乗合全自動方式  
かご内容 : W1600mm×D1350mm×H2300mm  
出入口寸法 : W900mm×H2100mm  
ドア方式 : 2枚戸中央開(電動式)  
付加装置 : 中央監視盤、火災時管制運転装置、地震時管制運転装置(S波・P波)、停電時自動着床装置、オートアナウンス(身体障害者付加仕様)、多光軸ドアセンサー、戸開走行保護装置

- 定期点検： 1) フルメンテナンス方式とする。  
2) 契約期間中、3カ月に1回定期点検を行うこと。  
3) 定期的に技術員を派遣して昇降機器全般を点検し、必要に応じ清掃、給油、調整を行い、性能を維持するよう適切な処置を行うこと。  
また、点検結果については報告書を作成のうえ提出すること。  
4) 定期点検の内容については、別紙1「エレベーター定期点検内容」、別紙2「付加装置・付加仕様点検内容」とおりとする。

- 遠隔監視： 1) フルメンテナンス方式とする。  
メンテナンス 2) 契約期間中、1カ月に1回遠隔点検を行うこと。  
3) 遠隔監視体制  
受託者は、エレベーターの運行状態を点検・確認するための遠隔点検・監視装置を設置し、電話回線を介し受託者の管理するサービスセンター等において常時運行状態の監視を行い、定期的に機器及び運行機能を点検すること。  
① 24時間運行状態を遠隔監視するとともに、運行データを収集・記録し、分析を基に点検を行い、毎月報告書を作成のうえ提出すること。  
② 万一、次の監視項目の異常信号を受信した場合、遠隔監視により運行し、データを活用迅速かつ的確な処置を講じるとともに技術者により対応すること。
- 4) 遠隔点検項目  
エレベーターの運行状態を定期的に確認すること。  
① 電動機動作状態  
② ブレーキ動作状態  
③ 制御機器動作状態  
④ かご走行状態  
⑤ 着床状態  
⑥ 呼びボタン動作状態  
⑦ 戸開閉状態  
⑧ 戸開閉速度状態  
⑨ 戸閉め安全装置動作状態  
⑩ かご戸スイッチ動作状態  
⑪ のりば戸スイッチ動作状態  
⑫ インターホン（遠隔監視センターとの自動通話装置）動作状態  
⑬ かご内照明点灯状態  
⑭ かご内停電灯の動作状態  
⑮ 荷重検出装置動作状態  
⑯ 昇降路リミットスイッチ動作状態  
⑰ 安全スイッチ動作状態  
⑱ ピット環境（冠水時漏水センサー等）
- 5) 遠隔監視項目  
エレベーターの異常状態の発生を常時管理すること。  
① 異常監視  
・閉じ込め  
・起動不能  
・電源異常  
・エレベーター制御装置異常  
・制御装置異常  
・遠隔監視装置異常  
② 管制運転監視  
・地震時管制運転  
・自家発管制運転  
・火災時管制運転
- 6) 遠隔故障分析機能  
故障発生時に遠隔にて故障分析のためのデータを収集すること。
- 7) 遠隔監視装置の点検  
技術員を派遣し、監視装置の点検を行うこと。

- 細 密 検 査 : 1) 契約期間中に1回、年次細密調査員を派遣し、機器装置の細部を調査のうえ予防保全措置をとること。
- 2) 調査結果については報告書を作成のうえ提出するとともに、その記録を保管すること。
- 3) 計測データ調査については以下のものとし、データに異常値が検出された場合には適切な処置を行うこと。
- ① 無負荷速度
  - ② 着床誤差
  - ③ 回路絶縁
  - ④ 調速機
  - ⑤ ブレーキ寸法
  - ⑥ ロープ
  - ⑦ ドア動作寸法
- 定 期 検 査 : 1) 契約期間中に1回、建築基準法第12条第4項に基づき定期検査を実施すること。
- ( 法 定 検 査 ) 2) 1月に1回、人事院規則第10-4運用別表第8中の定期検査を実施すること。
- 3) 点検結果については報告書を作成のうえ提出すること。
- 4) 環境物品等の調達の推進に関する基本方針に基づき実施すること。
- 機 器・部 品 の 修 理、取 替、調 整 : 1) 点検を通じてエレベーターの機能維持に必要と判断した場合は、受託者負担により、直ちに部品(製造者の純正部品)の修理もしくは取替、調整を行うこと。
- 2) 修理、取替及び調整の範囲は、別紙3「修理・取替の範囲」のとおりとするが、エレベーターの通常使用によって生ずる摩耗や損傷に限る。
- 3) 所有者、管理者または利用者の不注意、不適当な使用、天災、不可抗力等受託者の責によらない事由によって生じたものは含まない。
- 4) 修理・取替の結果については、報告書を作成のうえ提出すること。
- 緊 急 対 応 : 委託者から設備の保全について緊急の要請があった場合、受託者は速やかに設備の保全について必要な処置を講ずると共に、処置方法並びに結果を委託者へ報告すること。
- また、故障時等の緊急時(除く広域災害)には、原則として、通報受信後概ね30分以内に到着し復旧対策を実施できる体制を有すること。
- 広域災害対応については、その対応などに関し具体的説明ができればならない。
- 作 業 時 間 : 各点検・整備・検査の日程、時間等については、委託者及び受託者の両者で調整のうえ決定すること。
- サ ー ビ ス 体 制 : 1) サービス体制の確保
- ① エレベーターの運行状態確認、監視、及び性能診断を24時間体制で実施できること。
  - ② エレベーター異常、状態変化を受信した際には状況を判断し、技術員を派遣すること。
- 2) 技術員
- 出勤に備えて24時間体制をとること。
- 3) 異常受信時の対応
- エレベーターの運行状態の異常・状態変化等の発報を受信した場合は、速やかに異常等発生エレベーターの設置されている場所の担当職員に連絡し、併せて、技術員を派遣し適切な処置を行うこと。
- 4) エレベーター閉じ込め故障時の直接通話機能
- エレベーター閉じ込め故障時には、エレベーターかご内と受託者(サービスセンター等)との間で直接通話すること。
- 技 術 員 : 1) 技術員は適切な保守・サービスを提供するために必要な教育プログラムでの教育を終了したものが業務にあたること。
- 2) 技術員は適切な保守・サービスを提供するために必要な専門知識を有する者の中から選任すること。

契 約 ・ 請 求 : 1) 本契約は、中国運輸局と独立行政法人自動車技術総合機構中国検査部(以下独法という)と受託者との三者契約とし、契約締結時に中国運輸局と独法の支払金額を決定する。

2) 保守料は、点検月の翌月に請求するものとする。

そ の 他 : 1) 受託者は技術員の故意、又は過失により第三者に損害を及ぼしたときは、損害賠償の責に任ずるものとする。

2) 本仕様書に記載のない事項、契約履行上生ずる疑義については、担当職員と協議のうえ指示に従うこと。

3) 受託者は、業務上知り得た機密事項を一切他に漏らしてはならない。

## エレベータ定期点検内容

		点 検 項 目
運 転 状 態	戸 開 閉 状 態	<ul style="list-style-type: none"> <li>■ドア開閉時の振動、異音、開閉動作の円滑さ</li> <li>■ドア開閉時の減速状態、開閉時間、戸開時間</li> <li>■戸閉め安全装置の反転動作、反転時スリップ、シューの状態</li> </ul>
	か ご 走 行 状 態	<ul style="list-style-type: none"> <li>■スタートショック</li> <li>■振動、騒音（摺動音、衝突音、かご室共振音）</li> <li>■減速ショック、減速中の振動</li> <li>■ストップショック、着床誤差</li> </ul>
	シ ョ ー レ ー	<ul style="list-style-type: none"> <li>■かご呼び・ホール呼び応答</li> <li>■各階停止運転機能</li> </ul>
か ご	か ご 上	<ul style="list-style-type: none"> <li>■無負荷上昇・無負荷下降かご速度</li> <li>■非常止め装着状態</li> <li>■整頓、清掃</li> <li>■各SW機能</li> <li>■着床SWの通り芯、動作位置、清掃、コネクタ装着状態</li> <li>■ガイドシューギブの摩耗、動き、押し圧、グリスアップ、取り付けボルト緩み</li> <li>■摩擦ダンパーの摩耗要すれば清掃、スプリング寸法、ボルトナットの緩み</li> <li>■セフティー取り付け状態、要すれば清掃</li> <li>■巻上ロープヒッチ部のダブルナット、割ピン、スプリング（変形、折損、寸法の不揃い）ソケット錆、制振装置取り付け</li> <li>■調速機ロープヒッチ部のヒンジピン、割リピン、ソケット錆</li> <li>■ロードセル・リニアホームー・ウェイト・操作子の取り付け状態、スプリング寸法</li> <li>■ファンの保護網清掃、防振ゴム</li> <li>■配線被覆の損傷・劣化、コネクタ装着状態、端子台の汚れと劣化</li> <li>■照明グローブ内清掃</li> <li>■発錆の恐れのある箇所に給油</li> <li>■メインレールオイル給油機の油量確認</li> </ul>
	か ご 戸	<ul style="list-style-type: none"> <li>■ドアロープ・チェーン・ベルトの摩耗、破断、通り芯、ベルト捻れ、テンション、錆</li> <li>■ハンガーローラーの摩耗、エキセンローラーの隙間、各ローラーの損傷</li> <li>■レールの清掃、偏摩耗、腐食</li> <li>■ドアSW動作位置寸法、押し代、接点汚れ、荒れ、摩耗</li> <li>■カミソリの取り付け状態、変形、摩耗、カミソリとシルの隙間、作動・固定カム</li> <li>■カムSWの接点荒れ、ビス緩み、動作位置寸法</li> <li>■ドアモーターのブラシ、コンミュテーター気吹き清掃、荒れ、摩耗</li> <li>■ドアリンクの各部支点、ベアリング、ボルトナット緩み</li> <li>■近接SWの汚れ、破損</li> <li>■ドア位置検出板のガタ、取り付け状態、近接SWとのクリアランス、近接SWとの隙間</li> <li>■かごシル溝の変形、シルスポンジ取り付け状態</li> <li>■ドアセフティーシューの取り付け状態、配線保護スプリング、SW取り付け、動作位置寸法、下端ゴム取り付け状態</li> <li>■減速機のバックラッシュ、ギヤー摩耗</li> <li>■ドアシューの摩耗、変形、ビス緩み</li> <li>■ドアコントロールユニットのエラー確認</li> <li>■配線被覆の損傷・劣化、コネクタ装着状態</li> <li>■減速機ギヤーにグリス塗布</li> </ul>
	か ご 下	<ul style="list-style-type: none"> <li>■清掃、発錆状況（適時錆止め処置）</li> <li>■荷重検知SW取り付け、SW機能</li> <li>■テールコード、コンベンチェーンのヒッチ部</li> <li>■ガイドシューギブの摩耗、動き、押し圧（スプリング寸法）、グリスアップ、取り付けボルト緩み</li> <li>■セフティーリンクのボルトナット緩み、要すれば支点部給油</li> <li>■セフティー各部状態、要すれば清掃</li> <li>■ロードセル・リニアホームー・ウェイト・操作子の取り付け状態</li> <li>■配線被覆の損傷・劣化、コネクタ装着状態</li> </ul>
昇 降 路	巻 上 機	<ul style="list-style-type: none"> <li>■異常音、清掃</li> <li>■シープ溝の摩耗、ヒビ割れ、欠損</li> <li>■配線被覆、端子被覆、端子の緩み</li> <li>■軸受けのグリスアップ</li> </ul>
	調 速 機	<ul style="list-style-type: none"> <li>■リミットSW・ロープつかみ動作速度</li> <li>■リミットSW機能、各部清掃、回転時異音</li> <li>■各部の発錆状態、ピン、リンク摺動部に給油</li> <li>■シープ溝の摩耗、ヒビ割れ、欠損</li> <li>■軸受けグリスアップ</li> <li>■配線被覆、端子廻りの汚れ、コネクタ装着状態</li> </ul>

## エレベータ定期点検内容

		点 検 項 目
昇 降 路	ブ レー キ	<ul style="list-style-type: none"> <li>■動作状態、異常音</li> <li>■ライニングの隙間</li> <li>■吸引・保持電圧</li> <li>■スリップ距離、ロープスリップ</li> <li>■スプリング長</li> </ul>
	昇 降 路 用 品	<ul style="list-style-type: none"> <li>■各SW機能</li> <li>■上部・下部リミットSW内部点検(接点荒れ、ヘタリ)、コネクタ装着状態</li> <li>■レールの取り付け状態(クリップ緩み)、傷、汚れ、錆</li> <li>■テールコードの損傷、捻れ、走行軌跡、養生品</li> <li>■巻上ロープの錆、テンション(スプリングばらつき)</li> <li>■取り付け状態、直径、摩耗、発錆、キンク</li> <li>■調速機ロープの直径、摩耗、キンク、グリップ緩み、ガイドの取り付け状態</li> <li>■セレクターテープの亀裂、ガイドの取り付け状態、錆、爪の欠損、給油状態</li> <li>■コンペンチェーンの捻れ、発錆、芯ロープ破断、ネットの状態、油の塗布状態</li> <li>■配線固定状態、配線被覆の損傷・劣化、コネクタ装着状態・汚れ</li> <li>■周壁の状態、粗ゴミ清掃</li> </ul>
	つ り 合 い お も り	<ul style="list-style-type: none"> <li>■ガイドシューギブの摩耗、変形、取り付けボルトナット緩み</li> <li>■ロープヒッチのダブルナット、割りピン、スプリング(変形、折損、寸法の不揃い)ソケット錆、制振装置取り付け</li> <li>■コンペンヒッチのチェーンフック取り付け状態</li> <li>■テープヒッチのボルトナット緩み、テンション</li> <li>■ウェイト押さえの状態、ウェイト積載状態</li> <li>■カウンターレールオイル給油器の油量確認</li> </ul>
	ピ ット	<ul style="list-style-type: none"> <li>■巻上ロープのピットクリアランス</li> <li>■オイル緩衝機器作動状態、油量</li> <li>■ピット清掃、レールオイルの廃油、レール終端部清掃</li> <li>■調速器テンショナーの取り付け状態、異常音、摩耗</li> </ul>
出 入 口	制 御 盤	<ul style="list-style-type: none"> <li>■電源回路、電動機主回路、制御回路、ドア回路、信号回路、照明回路の絶縁抵抗</li> <li>■ブレーキ開放レバーの機能</li> <li>■エラー表示、ファン異音</li> <li>■制御盤扉の施錠、SW機能、制御盤・昇降路最上部照明の点灯状態</li> <li>■電源、操作、AVR、荷重電圧</li> <li>■リレー・コンタクター動作状態、接点荒れ、摩耗</li> <li>■階床データのデータセット</li> <li>■ヒューズ取り付け状態、劣化</li> <li>■抵抗・コンデンサー・ダイオードの変色、劣化、ハンダ付け部劣化</li> <li>■配線被覆の損傷、固定状態、コネクタ装着状態、端子の緩みと抜け、端子台の汚れと劣化</li> <li>■基板・ユニットの取り付け、装着状態</li> </ul>
	乗 り 場 戸	<ul style="list-style-type: none"> <li>■ドアパネルのチリ、重なり代、吊り状態</li> <li>■ドアロープの摩耗、破断、錆、ヒッチ部増し締め</li> <li>■ハンガーローラーの摩耗、エキセンローラーの隙間、各ローラーの損傷</li> <li>■レールの清掃</li> <li>■クローザーロープの摩耗、破断、リンクの状態、スプリングフック部の給油、ロープ・ウェイト連結部の締め付け</li> <li>■インターロック機能</li> <li>■ロック装置のロック状態、関係寸法</li> <li>■ドアSW接点の摩耗、汚れ、荒れ、ワイプ量</li> <li>■係合ローラーの摩耗、損傷、回転、寸法</li> <li>■ドアシューの摩耗、変形、ビス締め付け</li> <li>■配線固定状態、配線被覆の損傷・劣化、コネクタ装着状態・汚れ</li> <li>■各連結部、発錆の恐れのある箇所給油</li> </ul>
	乗 り 場	<ul style="list-style-type: none"> <li>■かご位置表示灯・押しボタンの点灯、破損、変形、汚れ、セリ、押し代</li> <li>■パーキングSWの接点状態</li> <li>■配線端子の状態、コネクタ装着状態</li> <li>■基板・ユニットの外観汚れ、装着状態</li> </ul>
か ご 室	か ご 室	<ul style="list-style-type: none"> <li>■操作盤の取り付け、破損、変形、各SW機能、SWボックス施錠</li> <li>■非常SW機能</li> <li>■かご位置表示灯・押しボタンの点灯、破損、変形、汚れ、セリ、押し代</li> <li>■停電灯の点灯</li> <li>■連絡装置の外部との通話テスト(警報ベル含む)</li> <li>■照明点灯状態、グローブ内清掃</li> <li>■基板・ユニットの外観汚れ、装着状態</li> <li>■配線被覆の損傷・劣化、コネクタ装着状態</li> <li>■かごパネル汚れ、破損、変形、表示物汚れ・紛失</li> </ul>

注)かご内、乗り場戸及び三方枠等の意匠関係の清掃は、本契約には含まない。

## 付加装置・付加仕様点検内容

装 置・機 能	点 検 内 容
オートアナウンス	動作確認
地震時管制	庁舎管理者と打ち合わせのうえ、仕様フローに従って機能確認、バッテリー電圧・乾燥剤確認
火災時管制	庁舎管理者と打ち合わせのうえ、仕様フローに従って機能確認
停電時自動着床装置	バッテリーの補水・電圧・外観、充電器、機械室換気等確認、N Lによる運転確認
トスコール	通話テスト、発報テスト
パーキング機能	機能確認
戸開放時間自動設定機能	機能確認
イタズラ呼びキャンセル機能	機能確認
反転時呼びキャンセル機能	機能確認
照明自動消灯機能	機能確認
換気扇自動休止機能	機能確認
行き先階取消し機能	機能確認
多光軸式ドアセフティー	センサーの清掃、動作確認
車椅子用	身障者用押釦、ドア開時間、鏡
戸開走行保護装置	機能確認

## 修理・取替の範囲

整 備 項 目	項 目 内 訳
◆エレベーター本体	オーバーホール
	乗心地調整
◆モーター	軸受取替
◆巻上機	軸受取替
	ギヤオイル取替
	メインシーブ取替
	防振ゴム
◆ブレーキ	シューライニング取替
	ブレーキスプリング取替
	オーバーホール
◆調速機	シーブ取替
	軸受取替
◆制御盤	リレー本体取替
	コンタクター本体取替
	半導体プリント基板取替
	コンデンサー取替
◆かご関係	着床スイッチ取替
	ガイドシュー(ローラー)取替
	非常用バッテリー取替
◆昇降路	C/Wガイドシュー(ローラー)取替
	メインロープ取替
	ガバナロープ取替
	テールコード取替
◆ドア関係	ドアシュー取替
	ハンガーローラー取替
	エキセンローラー取替
	連動ロープ取替
	インターロックスイッチ取替
	ドアカムスイッチ取替
	ドア駆動ベルト取替
	ドアセフティーシューコード取替
	ドア係合ローラー取替
◆その他設備	遮煙のりばドア、気密材取替

備考：契約範囲内の付加装置に関する部品交換を含む。

## ※ 除外項目

- |   |
|---|
| (1) 機械室内建物付属設備<br>(2) 昇降路周壁<br>(3) 下記に対する塗装、メッキ直し、修理、取替<br>イ. 昇降かご(ゴムタイル含む)<br>ロ. 各階乗場戸<br>ハ. 三方枠<br>ニ. 敷居<br>ホ. 押釦フェースプレート<br>ヘ. インジケーターフェースプレート<br>ト. 操作盤フェースプレート |
|---|



## エレベーター仕様

設置場所		広島運輸支局	福山自動車検査登録事務所
住所		広島市西区観音新町4-13-13-2	福山市南今津町44
製造者		東芝エレベータ(株)	
型式		SP13-CO45	
機械番号		第EG90680号	第EG90799号
機 器	型 式 ・ 用 途	機械室レス型 エレベータ(ロープ式) 一般乗用	
	積 載 量 ( 定 員 )	900kg(13人)	
	速 度	45m/min	
	制 御 方 式	可変電圧可変周波数制御	
	運 転 方 式	乗合全自動方式	
	停 止 箇 所 ( 停 止 階 )	2箇所停止(1~2階)	
	か ご 内 法 寸 法	(間口) × (奥行) × (高さ)	
		1,600mm × 1,350mm × 2,350mm	1,600mm × 1,350mm × 2,250mm
	扉 開 閉 方 式	電動式・2枚戸中央開き	
	出 入 口 寸 法	有効幅 900mm × 高さ 2,100mm	
	連 絡 装 置	インターホン	
	電 源	動力:3相210V、照明:単相100V	動力:3相210V、照明:単相100V
	電 動 機 容 量	4. 5KW	
	身体障害者付加仕様	有り	
	管 制 運 転	地震時管制	有り(避難階は最寄階とする)
		火災時管制	有り 自動一手動(避難階は1階とする)
		自家発時管制	無し
		停電時救出	有り(避難階は最寄階とする)
		冠水時管制	有り(製造者標準仕様)
	昇 降 行 程	4,100mm	3,905mm
	そ の 他 機 能 ・ 及 び 付 属 品	かごの照明と連動した換気扇の自動休止	
		かご室保護マット(着脱式)	
		かご室床マット(着脱式)	
乗 場	インジケータ(各階共通)		デジタル式(乗り場ボタン一体式メーカー標準)
	1 階	三 方 枠	SUS鋼板製ヘアライン仕上げ
		幕 板	鋼板製塗装仕上げ
		乗 場 戸	鋼板製塗装仕上げ
	2 階	三 方 枠	SUS鋼板製ヘアライン仕上げ
		幕 板	鋼板製塗装仕上げ
		乗 場 戸	鋼板製塗装仕上げ
か ご 内	仕 上 げ	幅木・ 出入口柱	硬質アルミニウム製アルマイト仕上げ
			(1.5mm厚)
		か ご 内	化粧鋼板
		扉 内 側	化粧鋼板
	表 示 装 置	天 井	各社普及型(スタンダードタイプ)
			デラックスタイプ又光天井タイプ
		インジケータ	デジタル式(メーカー標準)
そ の 他	エレベーター制御盤		エレベーター昇降路内に設置し、一括故障警報用外部端子
	エレベーター監視盤		無し
	イ ン タ ー ホ ン	エレベーター専用の相互通話式インターホンとし、親機・子機の設置場所は下記	
		親 機	エレベーター昇降路内の制御盤及び、 2階総務企画執務室の総合盤内に設置
		子 機	エレベーター昇降路内の制御盤及び、 1階事務室 電気総合盤内に設置
	運 転 ス イ ッ チ		かご内操作盤に設置
			1F乗場

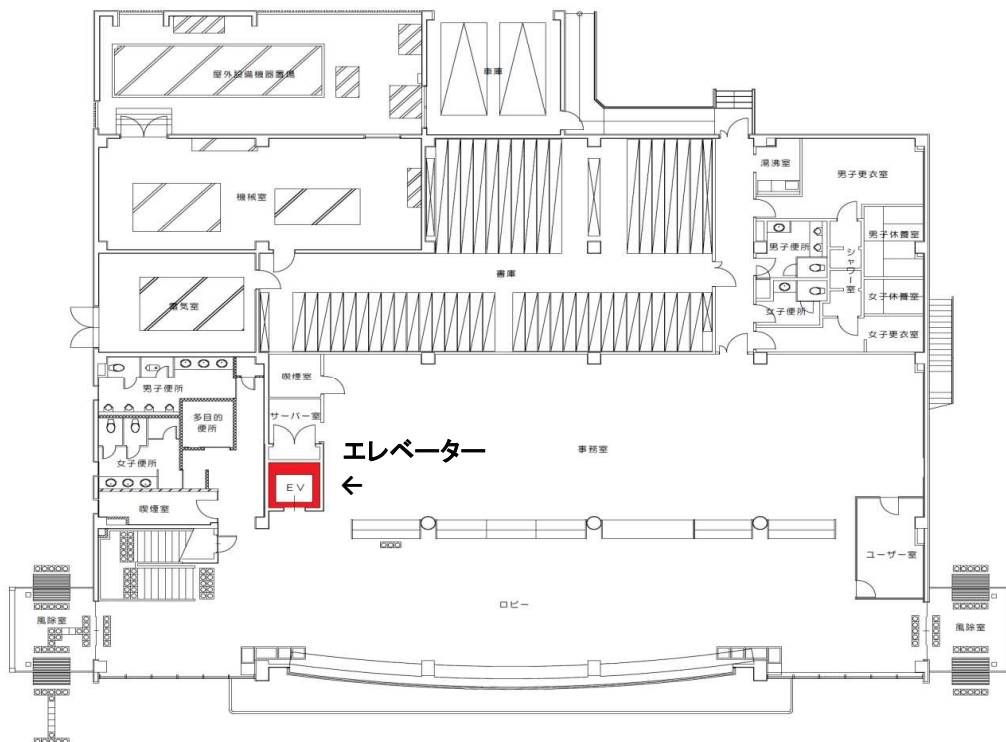
## エレベーター仕様

設置場所		岡山運輸支局(本庁舎)	
住所		岡山市北区富吉5301-5	
製造者		東芝エレベータ(株)	
型式		P13-CO45	
機械番号		第EG92086号	
機 器	型 式 ・ 用 途		機械室レス型 エレベータ(ロープ式) 一般乗用
	積 載 量 ( 定 員 )		900kg(13人)
	速 度		45m/min
	制 御 方 式		可変電圧可変周波数制御
	運 転 方 式		乗合全自動方式
	停 止 箇 所 ( 停 止 階 )		2箇所停止(1～2階)
	か ご 内 法 寸 法		(間口) × (奥行) × (高さ)
			1,600mm × 1,350mm × 2,300mm
	扉 開 閉 方 式		電動式・2枚戸中央開き
	出 入 口 寸 法		有効幅 900mm × 高さ 2,100mm
	連 絡 装 置		インターホン
	電 源		動力:3相210V、照明:単相100V
	電 動 機 容 量		5.0KW以下
	身体障害者付加仕様		有り
管 制 運 転		地震時管制	有り(避難階は最寄階とする)
		火災時管制	有り 自動・手動(避難階は1階とする)
		自家発時管制	無し
		停電時救出	有り(避難階は最寄階とする)
		冠水時管制	有り
昇 降 行 程			4,000mm
	そ の 他 機 能 ・ 及 び 付 属 品		かごの照明と連動した換気扇の自動休止
			かご室保護マット(着脱式)
			かご室床マット(着脱式)
乗 場	インジケータ(各階共通)		デジタル式(乗り場ボタン一体式メーカー標準)
	1 階	三 方 枠	(大枠)鋼板塗装仕上(1種)
		幕 板	無し
		乗 場 戸	鋼板塗装仕上
	2 階	三 方 枠	(大枠)鋼板塗装仕上
		幕 板	無し
		乗 場 戸	鋼板塗装仕上(2種)
か ご 内	仕 上 げ	幅木・ 出入口柱	ステンレス製ヘアライン仕上
			ステンレス製ヘアライン仕上
		か ご 内	化粧鋼板
		扉 内 側	化粧鋼板
	天 井		デラックス天井
	表 示 装 置		管制運転等表示装置(地震・火災・停電・冠水)
	インジケータ		デジタル式(メーカー標準)
そ の 他	庁 内 案 内 板		ステンレス板(階別分離・着脱可能形)
	エレベーター制御盤		エレベーター昇降路内に設置し、一括故障警報用外部端子
	エレベーター監視盤		無し
	イ ン タ ー ホ ン	エレベーター専用の相互通話式インターホンとし、親機・子機の設置場所は下記	
		親 機	エレベーター昇降路内の制御盤及び、 2階総務企画執務室の総合盤内に設置
		子 機	かご内操作盤に設置
	運 転 ス イ ッ チ		1F乗場

## 広島運輸支局 エレベーター位置図

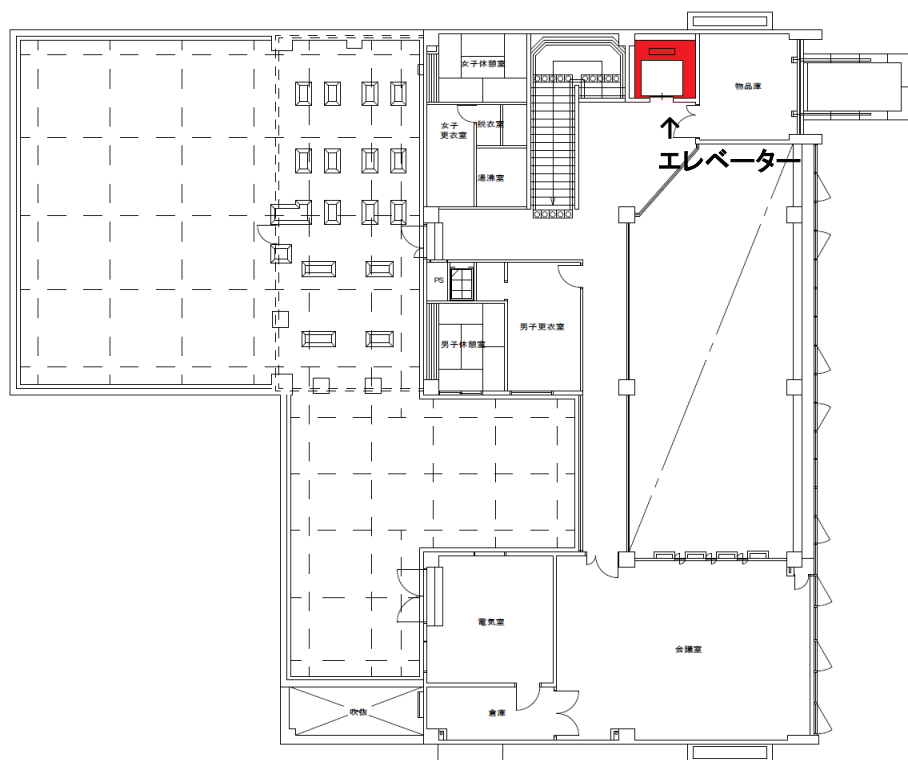


2階平面図

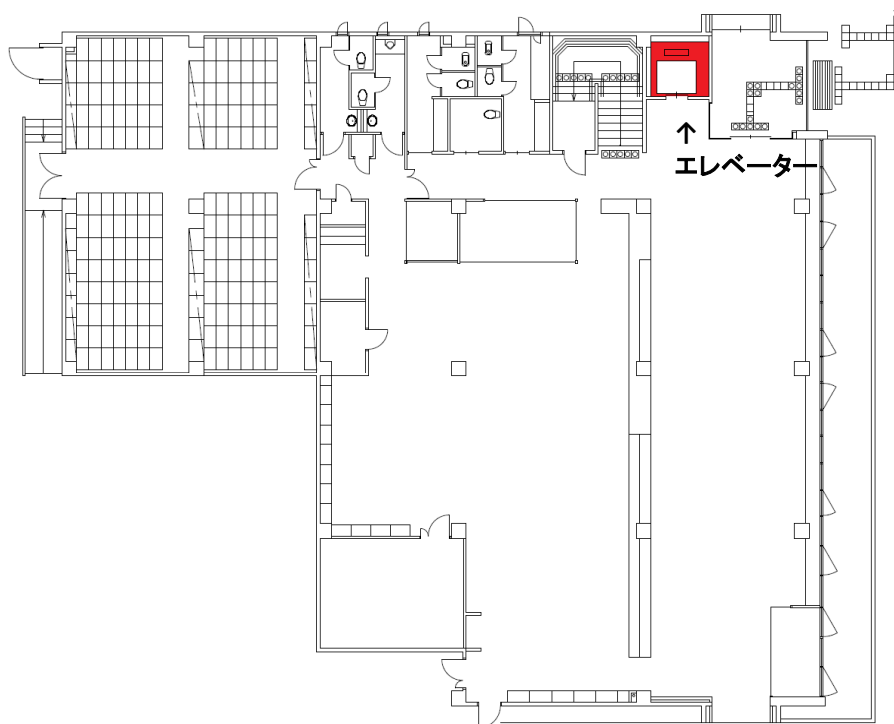


1階平面図

## 福山自動車検査登録事務所 エレベーター位置図

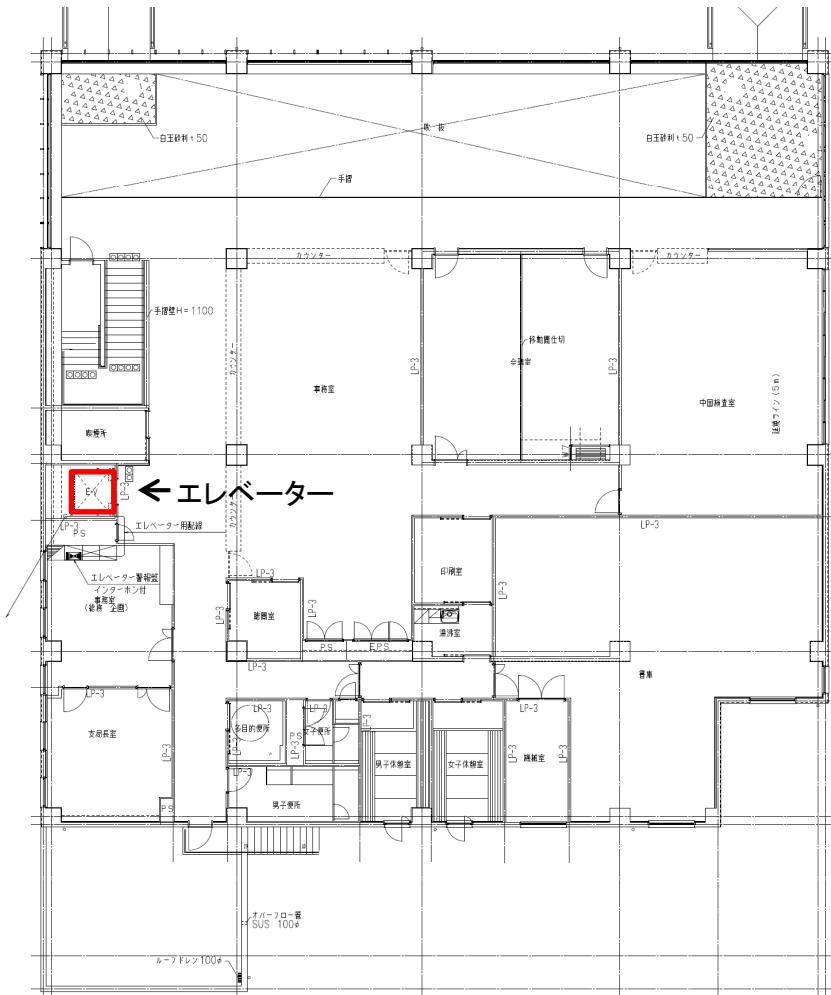
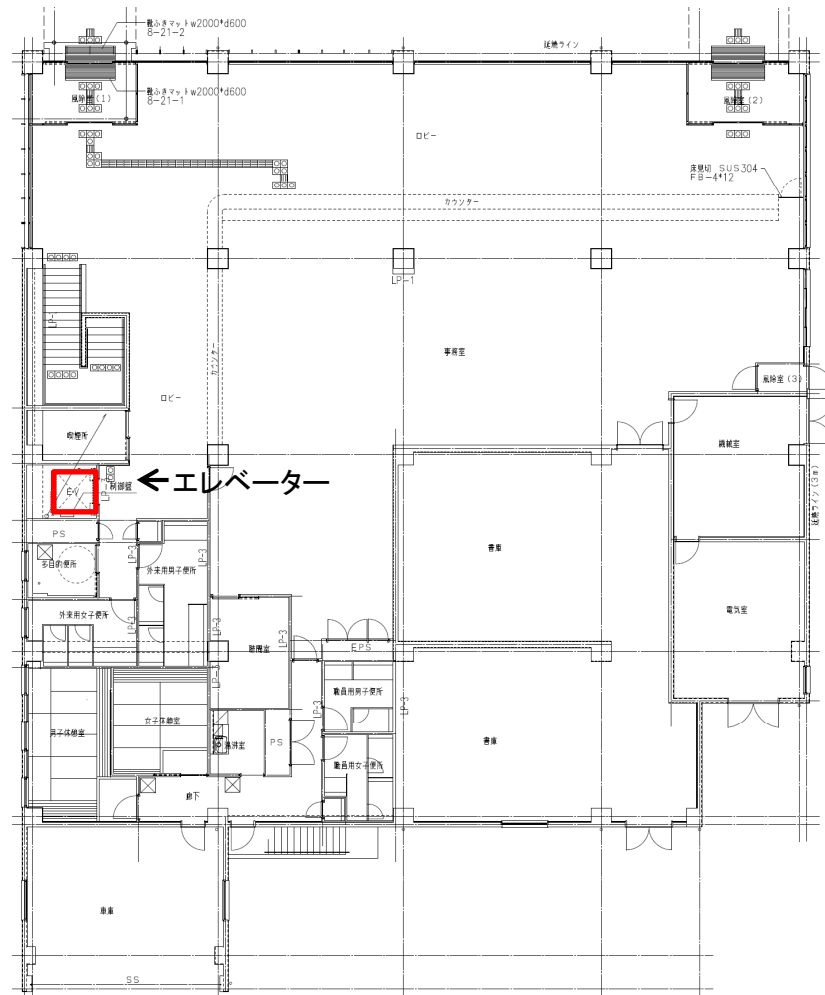


**2階平面図**



**1階平面図**

# 岡山運輸支局(本庁舎) エレベーター位置図



注) 制図及び巻上機的位置は、製造者標準仕様とする。