



令和7年度 地域公共交通確保維持改善事業 事業評価 倉敷市公共交通活性化協議会（運送継続計画推進事業）の概要

倉敷市の概要

- 平成17年8月に1市2町が合併
- 人口 474,592人（令和2年度国勢調査）
- 面積 356.07km²

法定協議会の構成員

学識経験者、公募市民、高齢者団体の代表、障害者団体の代表、商工業団体の代表、観光団体の代表、岡山県バス協会、岡山県タクシー協会、岡山県交通運輸産業労働組合協議会、両備ホールディングス(株)、岡山電気軌道(株)、下津井電鉄(株)、(株)井笠バスカンパニー、琴参バス(株)、西日本旅客鉄道(株)、水島臨海鉄道(株)、井原鉄道(株)、(株)日の丸タクシー、中国運輸局岡山運輸支局、中国 地方整備局、岡山県、岡山県警察本部、倉敷市

地域の概況・公共交通の概況・問題点

- 地域の概況
 - ・岡山県南西部に位置し、市の中心となる倉敷地域をはじめ、水島・児島・玉島地域、庄・茶屋町・船穂・真備地区の8拠点を中心に、都市機能が点在する多核型都市
- 公共交通の現況
 - ・鉄道6路線、路線バス42系統、コミュニティタクシー10地区
- 公共交通の問題点・課題
 - ・特に路線バスの利用者はH13～R5で52%減少
 - ・非常に低い路線バスのサービスレベル（42系統の内30系統で平日の運行回数が10回/日未満）
 - ・バス路線の廃止が拡大（H24～R6年度の13年間で19系統の路線バスが廃止）

事業実施に際しての目標等

倉敷市地域旅客運送サービス継続事業実施計画において、市全域公共交通マップを作成・配布し利用を促進することとしている。



推進事業の実施

推進事業の計画期間

令和7年6月23日から令和8年3月31日

推進事業の実施事業

鉄道・バス・コミュニティタクシーの路線等を記載した地域公共交通マップを作成し、市民・市内への転入者・運転免許証の自主返納者に配布することにより、公共交通の利用促進を図る。

本年度事業の取組内容

- ・交通マップの作成・印刷(市全域)

本年度事業の結果概要

- ・市内を運行する交通事業者と連携して、最新の路線状況の整理を行った。
- ・鉄道やバス等を利用するために必要な情報に加え、公共交通を利用するメリットを記載することで公共交通の利用促進を図った。
- ・市内在住の外国人等へも配布できるよう、日本語版と英語版をそれぞれ作成した。

事業実施の適切性

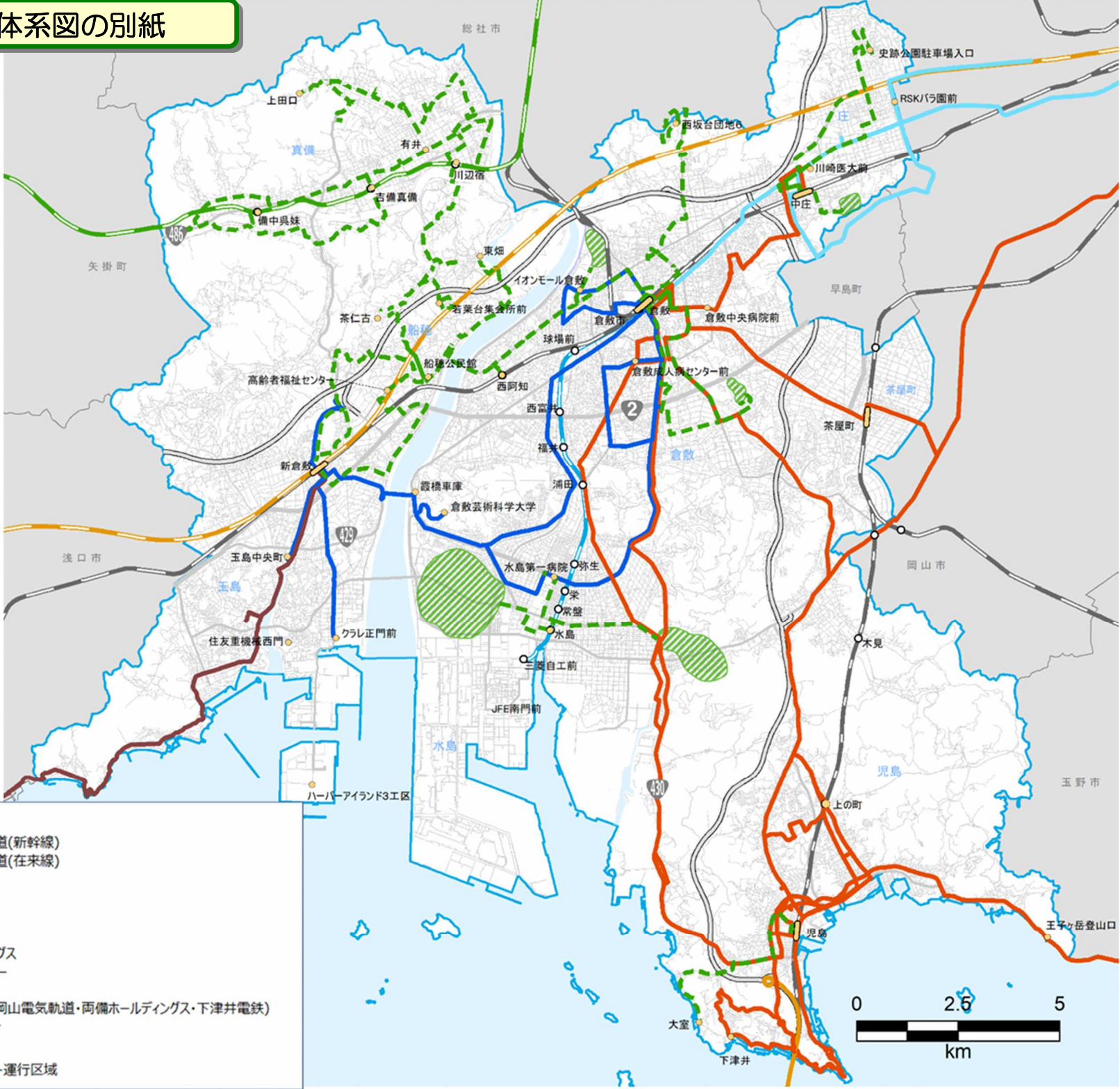
- ・事業が計画どおり適切に実施された。



事業の今後の改善点

- ・作成した交通マップを広く市民に配布し、継続的な利用促進を図っていく。
- ・転入者や居住誘導区域住民を対象としたアンケート調査時に配布する等、利用促進を目的としたモビリティマネジメント事業への活用を検討していく。

交通体系図の別紙



公共交通網

- 西日本旅客鉄道(新幹線)
- 西日本旅客鉄道(在来線)
- 水島臨海鉄道
- 井原鉄道
- 下津井電鉄
- 両備ホールディングス
- 井笠バスカンパニー
- 琴参バス
- 3社共同運行(岡山電気軌道・両備ホールディングス・下津井電鉄)
- コミュニタクシー
- コミュニタクシー運行区域

1 路線図



2 運行表

| 路線名 | 系統名 | 平日 | | 土曜 | | 日・祝 | | 備考 |
|-------------|------------|------------|------------|----|----|-----|----|------------------------|
| | | 往 | 復 | 往 | 復 | 往 | 復 | |
| 作陽学園・中国能開大線 | 中国能開大 | 5便 (3便) | 7便 (5便) | - | - | - | - | カッコ内は、作陽学園・中国能開大休講日の便数 |
| 玉島中央町線 | 駅線 | 5便 | 5便 | 3便 | 4便 | 3便 | 3便 | |
| 新倉敷住友重機械線 | 住友東 | 3便 | 1便 | 2便 | 2便 | 1便 | 1便 | |
| | 新倉敷坂田町 | 4便 | 4便 | 2便 | 2便 | 4便 | 4便 | |
| ハーバーアイランド線 | ハーバーアイランド | - | 2便 | - | 1便 | - | - | |
| | クラレ正門ハーバー3 | 1便 | 1便 | - | - | - | - | |
| | クラレ入口ハーバー3 | - | - | 1便 | - | - | - | |

※12月29日・30日は日・祝ダイヤ
 ※12月31日～1月 3日は運休
 ※ 8月13日～8月15日は日・祝ダイヤ
 (その他)

イベント開催に合わせた臨時便の設定や、交通規制に伴う運休・部分運休が発生する可能性がある。

運行系統図 別紙

(3)ハーバーアイランド線

| 系統名 | 起終点(経由地) |
|------------|-----------------------------------|
| ハーバーアイランド | 新倉敷駅～(クラレ入口・坂田町)～ ハーバーアイランド3工区 |
| クラレ正門ハーバー3 | 新倉敷駅～(クラレ正門前)～ ハーバーアイランド3工区 |
| クラレ入口ハーバー3 | 新倉敷駅～(クラレ入口)～ ハーバーアイランド3工区 |

| | | | | | | | | | | | | | | | | 新倉敷駅 | | | | | | | | | |
|--|--|--|--|--|--|--|--|--|--|--|--|--|--|------------------------------|--|------|--|-----|--|-----|--|-----|--|-----|--|
| | | | | | | | | | | | | | | 爪崎南 | | | | | | | | | | | |
| | | | | | | | | | | | | | | 倉敷西年金事務所前 | | 200 | | | | | | | | | |
| | | | | | | | | | | | | | | ケアハウスあいの泉前 | | 200 | | 200 | | | | | | | |
| | | | | | | | | | | | | | | 玉島ショッピングセンター TOPS前/玉島警察署前 | | 200 | | 200 | | 200 | | | | | |
| | | | | | | | | | | | | | | 日之出町 | | 200 | | 200 | | 200 | | 200 | | | |
| | | | | | | | | | | | | | | 押上 | | 200 | | 200 | | 200 | | 200 | | | |
| | | | | | | | | | | | | | | 堀貫北 | | 200 | | 200 | | 200 | | 200 | | | |
| | | | | | | | | | | | | | | 堀貫 | | 200 | | 200 | | 200 | | 200 | | | |
| | | | | | | | | | | | | | | 東高地 | | 200 | | 200 | | 200 | | 220 | | 260 | |
| | | | | | | | | | | | | | | 東高地南 | | 200 | | 200 | | 200 | | 220 | | 260 | |
| | | | | | | | | | | | | | | 東小高地 クラレ入口/正門前 | | 200 | | 200 | | 200 | | 220 | | 260 | |
| | | | | | | | | | | | | | | 坂田町交差点 | | 200 | | 200 | | 230 | | 260 | | 310 | |
| | | | | | | | | | | | | | | 坂田町 | | 200 | | 200 | | 230 | | 260 | | 310 | |
| | | | | | | | | | | | | | | 住友重機械正門前 | | 200 | | 200 | | 230 | | 260 | | 310 | |
| | | | | | | | | | | | | | | プール前 玉島下水処理場前 | | 200 | | 200 | | 250 | | 280 | | 330 | |
| | | | | | | | | | | | | | | ハーバーブリッジ北 | | 200 | | 210 | | 260 | | 300 | | 380 | |
| | | | | | | | | | | | | | | ハーバーアイランド | | 200 | | 240 | | 290 | | 340 | | 420 | |
| | | | | | | | | | | | | | | ハーバーアイランド3工区 | | 200 | | 240 | | 290 | | 340 | | 420 | |

(4)作陽学園・中国能開大線

| 系統名 | 起終点 |
|-------|--------------|
| 中国能開大 | 新倉敷駅北口～中国能開大 |

| | | | | 新倉敷駅北口 | |
|-------|--|-------|--------|--------|-----|
| | | | 作陽学園正門 | | 200 |
| | | 作陽学園北 | | 200 | 200 |
| 中国能開大 | | 200 | 200 | 200 | |