

中国地方の運輸の動き

(令和 7年 6月)

	輸送モード		前年同月比(%)		備考
旅客輸送	鉄道・軌道	新幹線(新大阪～博多)	6.9	↗	
		新幹線(岡山～福山)	11.2	↑	
		JR在来線	0.7	→	
		中小民鉄	22.6	↑	
		軌道	4.4	↗	
	バス	乗合バス	1.9	→	
		貸切バス	13.1	↑	
		高速バス(陰陽連絡)	3.9	↗	
		高速バス(東京便)	▲ 34.1	↓	
		高速バス(大阪便)	8.2	↗	
		高速バス(四国便)	0.7	→	
		高速バス(九州便)	8.8	↗	
	タクシー・ハイヤー		3.4	↗	
	旅客船	本四航路	▲ 3.7	↘	
航空	国内線	3.2	↗		
	国際線	40.5	↑		
貨物輸送	トラック	特別積合せトラック	3.2	↗	
		宅配便	1.5	→	
	海上	輸出貨物	▲ 1.5	→	
		輸入貨物	4.0	↗	
	鉄道	JR貨物コンテナ	▲ 4.8	↘	
	航空	国内貨物	▲ 3.8	↘	
		国際貨物	84.2	↑	
	倉庫	普通倉庫(入庫高)	▲ 0.2		
		普通倉庫(保管残高)	2.3		
		冷蔵倉庫(入庫高)	▲ 1.0		
冷蔵倉庫(保管残高)		▲ 5.2	↘		

前年同月比(%)	>10	10~3	3~▲3	▲3~▲10	<▲10
	↑	↗	→	↘	↓

資料についての問い合わせ先
 中国運輸局 交通政策部 共生社会推進課
 (082)228-3499
 環境・物流課

目次

I 概況

1 旅客輸送 1
2 貨物輸送 1 ~ 2
3 その他 2

II 統計表

1 旅客輸送	
(1) 鉄道・軌道 3 ~ 4
(2) バス 5 ~ 7
(3) タクシー・ハイヤー 8
(4) 旅客船 9
(5) 航空 10 ~ 11
2 貨物輸送	
(1) トラック 12
(2) 海上 13 ~ 15
(3) 鉄道 16
(4) 航空 17
(5) 倉庫 18
3 その他	
(1) 造船・船用工業 19
(2) 自動車登録 20
(3) 船員労働需給 21

凡例

1. 特記しない限り、「年度」は4月1日から3月31日まで、「暦年」は1月1日から12月31日までとした。
2. 各欄の単位未満の数値は、原則として四捨五入したものである。したがって、合計数値と内訳数値が一致しない場合がある。
3. 表中の符号は、次のとおりである。
 - 「0」、「00」..... 単位未満
 - 「-」..... 皆無または該当なし
 - 「▲」..... 負数
 - 「r」..... 修正値または改定値
 - 「p」..... 暫定値または推計値
4. 「前年同期(月)比」は百分率での増減を示す。

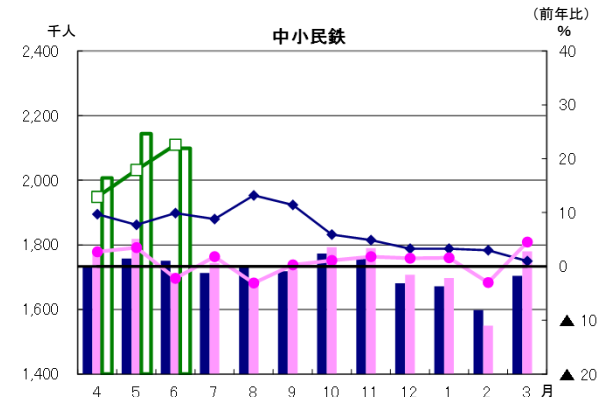
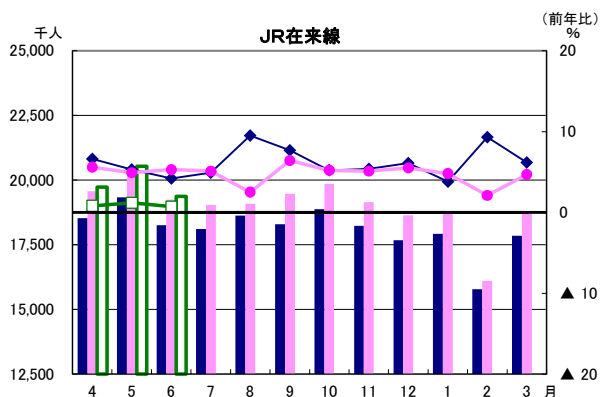
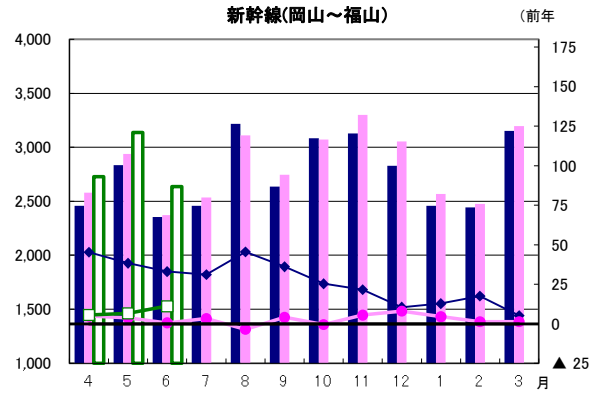
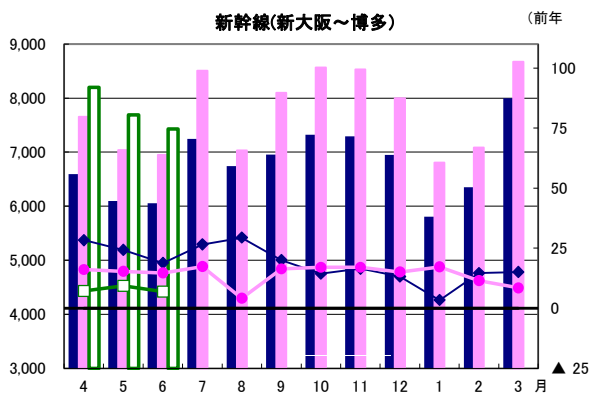
Ⅱ 統計表

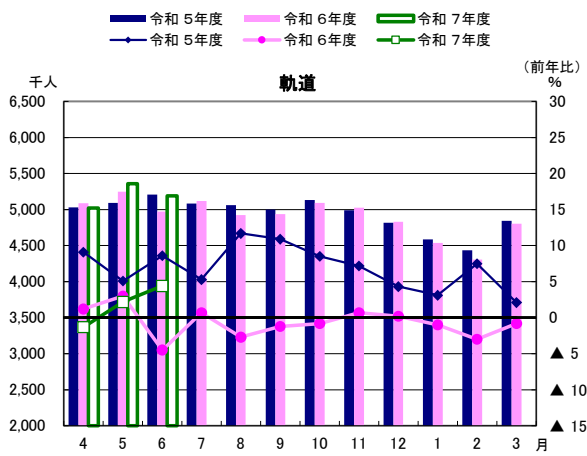
1. 旅客輸送

(1) 鉄道・軌道

区分 年月別	鉄道								軌道	
	新幹線 (新大阪～博多)		新幹線 (岡山～福山)		JR在来線		中小民鉄		輸送 人員	前年 同期 (月)比
	輸送 人員	前年 同期 (月)比	輸送 人員	前年 同期 (月)比	輸送 人員	前年 同期 (月)比	輸送 人員	前年 同期 (月)比		
千人	%	千人	%	千人	%	千人	%	千人	%	
令和4年度	68,766	53.4	26,372	68.7	204,922	9.2	19,284	12.9	55,445	12.1
令和5年度	81,403	18.4	33,049	25.3	217,473	6.1	20,589	7.0	59,282	6.9
令和6年度	92,922	14.2	33,947	2.7	227,895	4.8	20,772	0.9	58,829	▲ 0.7
令和										
6年度Ⅱ/Ⅳ	23,633	12.8	8,392	1.0	57,596	4.7	5,146	▲ 0.3	14,979	▲ 1.1
Ⅲ/Ⅳ	25,097	16.4	9,424	4.2	57,637	5.2	5,290	1.5	14,948	▲ 1.1
Ⅳ/Ⅳ	22,559	12.0	8,241	2.3	53,576	3.9	5,028	1.1	13,648	▲ 1.6
7年度Ⅰ/Ⅳ	23,317	7.8	8,498	7.8	58,627	▲ 0.8	6,250	17.7	15,572	1.7
令和6年6月	6,946	14.7	2,370	0.7	19,238	5.3	1,712	▲ 2.2	4,973	▲ 4.5
7月	8,510	17.4	2,536	3.3	19,035	5.1	1,744	1.8	5,118	0.7
8月	7,028	4.2	3,109	▲ 3.4	19,091	2.5	1,678	▲ 3.1	4,925	▲ 2.7
9月	8,095	16.4	2,747	4.2	19,470	6.4	1,724	0.3	4,936	▲ 1.2
10月	8,568	17.0	3,071	▲ 0.5	19,848	5.2	1,793	1.1	5,093	▲ 0.8
11月	8,531	17.0	3,299	5.5	19,147	5.1	1,790	1.8	5,025	0.7
12月	7,998	15.1	3,054	8.0	18,642	5.5	1,707	1.5	4,830	0.2
令和7年1月	6,804	17.2	2,569	4.6	18,781	4.8	1,698	1.6	4,539	▲ 1.0
2月	7,081	11.5	2,478	1.4	16,112	2.1	1,550	▲ 3.0	4,306	▲ 3.0
3月	8,674	8.5	3,194	1.4	18,683	4.7	1,780	4.5	4,803	▲ 0.8
4月	8,200	7.2	2,726	5.7	19,726	0.8	2,007	12.9	5,022	▲ 1.3
5月	7,691	9.3	3,137	6.7	20,530	1.2	2,144	17.9	5,358	2.2
6月	7,426	6.9	2,635	11.2	19,371	0.7	2,099	22.6	5,192	4.4
担当部課	鉄道部 計画課									
備考	JR在来線は管内合計。中小民鉄は管内事業者合計。軌道はアストラムライン・スカイレールを含む合計。尚、スカイレールは令和6年4月をもって廃線となる。									

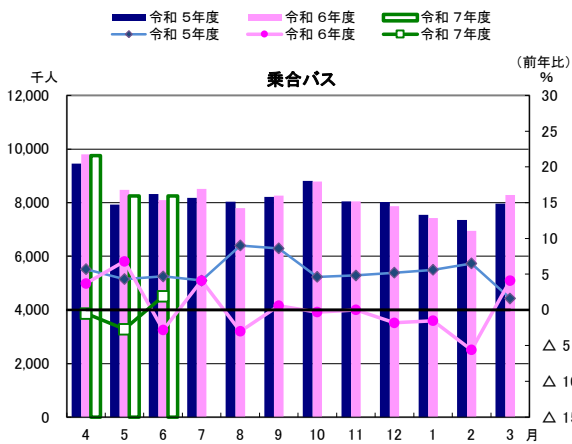
■ 令和5年度 ■ 令和6年度 ■ 令和7年度
◆ 令和5年度 ◆ 令和6年度 ◆ 令和7年度



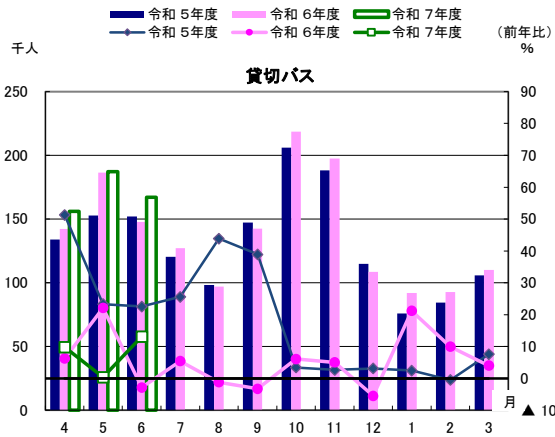


(2)バス

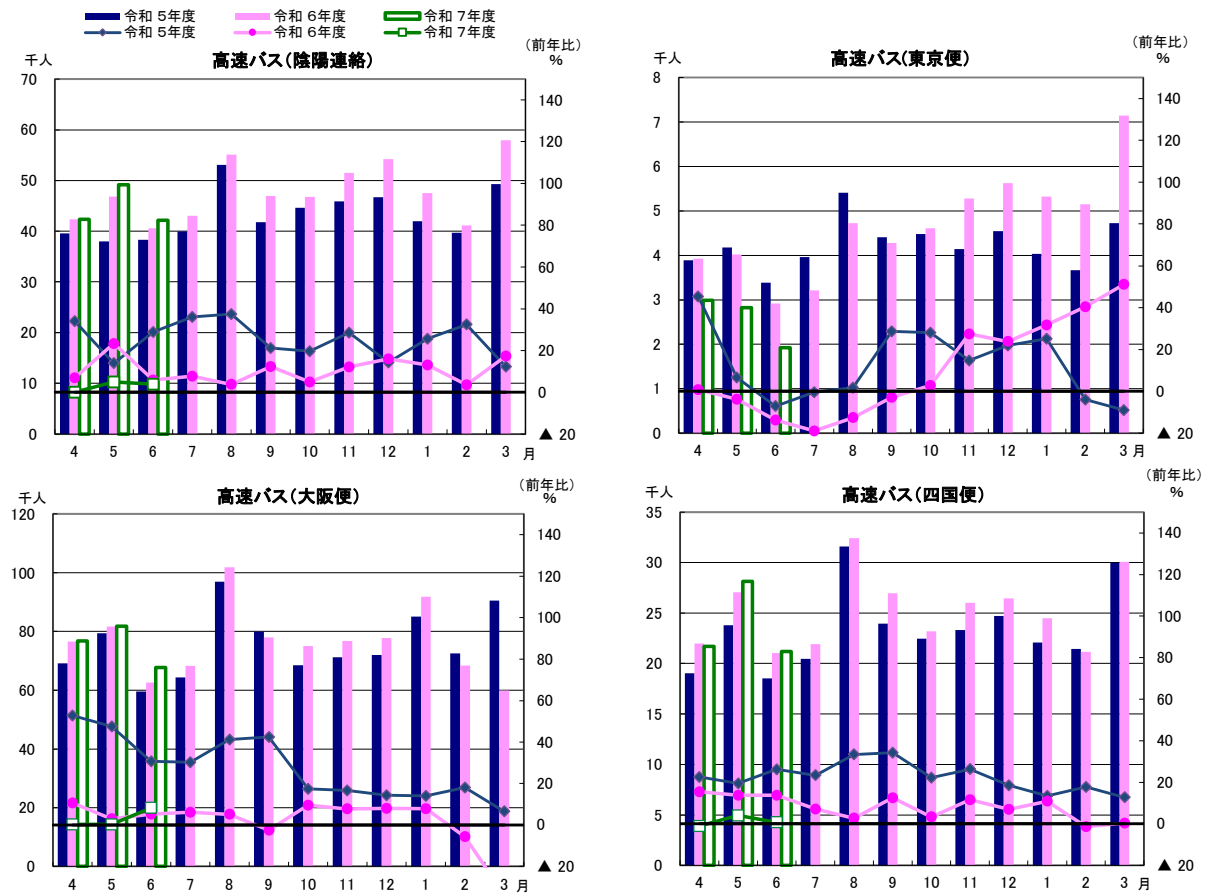
区分 年月別	乗合バス											
	鳥取県		島根県		岡山県		広島県		山口県		管内合計	
	輸送 人員	前年 同期 (月)比	輸送 人員	前年 同期 (月)比	輸送 人員	前年 同期 (月)比	輸送 人員	前年 同期 (月)比	輸送 人員	前年 同期 (月)比	輸送 人員	前年 同期 (月)比
	人	%	人	%	人	%	人	%	人	%	人	%
令和4年度	2,212,928	▲ 0.2	2,870,885	6.1	16,598,332	12.3	58,583,542	8.6	12,638,288	5.2	92,903,975	8.4
令和5年度	2,345,281	6.0	2,991,683	4.2	18,052,903	8.8	61,519,993	5.0	12,966,190	2.6	97,876,050	5.4
令和6年度	2,384,485	1.7	2,976,227	▲ 0.5	18,121,602	0.4	61,209,708	▲ 0.5	13,608,354	5.0	98,300,376	0.4
令和												
6年度Ⅱ/Ⅳ	472,068	3.0	792,184	6.4	4,578,628	0.7	15,467,621	▲ 0.5	3,265,724	4.2	24,576,225	0.6
Ⅲ/Ⅳ	494,841	1.6	711,874	▲ 5.9	4,597,582	▲ 0.8	15,255,580	▲ 1.7	3,638,347	4.7	24,698,224	▲ 0.7
Ⅳ/Ⅳ	422,237	2.2	658,072	▲ 4.4	4,199,969	▲ 0.7	14,313,288	▲ 1.6	3,069,181	2.5	22,662,747	▲ 0.9
7年度Ⅰ/Ⅳ	1,033,840	3.9	773,452	▲ 5.0	4,717,943	▲ 0.6	16,003,760	▲ 1.0	3,712,595	2.1	26,241,590	▲ 0.5
令和6年6月	129,639	▲ 3.1	236,400	▲ 0.5	1,542,518	▲ 0.7	5,075,520	▲ 4.8	1,104,025	3.1	8,088,102	▲ 2.8
7月	161,775	5.9	235,686	2.6	1,594,203	4.0	5,367,017	3.5	1,156,877	7.6	8,515,558	4.1
8月	145,371	7.9	259,772	1.7	1,471,291	▲ 0.9	4,806,253	▲ 4.7	1,117,043	▲ 0.3	7,799,730	▲ 3.0
9月	164,922	▲ 3.5	296,726	14.2	1,513,134	▲ 1.0	5,294,351	▲ 0.4	991,804	5.7	8,260,937	0.6
10月	187,847	1.2	258,128	▲ 9.0	1,596,998	2.3	5,361,678	▲ 1.7	1,379,718	3.7	8,784,369	▲ 0.3
11月	163,966	6.4	241,754	▲ 0.8	1,534,112	▲ 1.4	4,984,833	▲ 0.9	1,118,373	5.4	8,043,038	0.0
12月	143,028	▲ 0.3	211,992	▲ 7.4	1,466,472	▲ 3.5	4,909,069	▲ 2.5	1,140,256	5.3	7,870,817	▲ 1.8
令和7年1月	143,225	4.2	224,708	▲ 7.2	1,388,074	▲ 1.4	4,616,984	▲ 2.6	1,057,696	4.2	7,430,687	▲ 1.5
2月	128,966	2.0	198,625	▲ 7.1	1,298,589	▲ 5.9	4,362,216	▲ 6.3	954,794	▲ 2.4	6,943,190	▲ 5.6
3月	150,046	0.4	234,739	1.1	1,513,306	5.1	5,334,088	3.7	1,056,691	5.6	8,288,870	4.1
4月	709,685	2.9	297,952	▲ 9.4	1,569,411	▲ 2.2	5,764,056	▲ 0.6	1,412,172	2.7	9,753,276	▲ 0.5
5月	183,775	4.4	241,852	▲ 2.8	1,576,848	▲ 1.3	5,077,508	▲ 4.1	1,163,628	0.7	8,243,611	▲ 2.7
6月	140,380	8.3	233,648	▲ 1.2	1,571,684	1.9	5,162,196	1.7	1,136,795	3.0	8,244,703	1.9
担当部課	自動車交通部 旅客第一課											
備考	平成25年6月より調査対象社数を次のように変更し、平成23年から全ての数値を再集計 鳥取県1社、島根県2社、岡山県3社、広島県4社、山口県2社の数値(高速・定期観光の実績を除く) *広島県の平成23年度数値に呉市交通局を含めている。											



区分 年月別	貸切バス											
	鳥取県		島根県		岡山県		広島県		山口県		管内合計	
	輸送 人員	前年 同期 (月)比	輸送 人員	前年 同期 (月)比	輸送 人員	前年 同期 (月)比	輸送 人員	前年 同期 (月)比	輸送 人員	前年 同期 (月)比	輸送 人員	前年 同期 (月)比
	人	%	人	%	人	%	人	%	人	%	人	%
令和4年度	178,597	43.3	313,045	9.1	185,897	0.4	612,850	56.9	67,676	48.6	1,358,065	31.5
令和5年度	168,232	▲ 5.8	310,309	▲ 0.9	198,275	6.7	785,110	28.1	117,895	74.2	1,579,821	16.3
令和6年度	190,402	13.2	266,364	▲ 14.2	292,255	47.4	777,333	▲ 1.0	135,831	15.2	1,662,185	5.2
令和												
6年度Ⅱ/Ⅳ	37,485	▲ 7.3	63,303	▲ 12.4	64,957	24.4	160,514	▲ 4.1	40,303	19.3	366,562	0.1
Ⅲ/Ⅳ	60,618	25.4	69,003	▲ 17.1	87,806	57.0	266,393	▲ 5.1	40,728	▲ 0.4	524,548	3.1
Ⅳ/Ⅳ	39,315	23.9	55,121	▲ 19.4	57,441	69.2	122,371	10.3	20,598	▲ 2.5	294,846	10.8
7年度Ⅰ/Ⅳ	57,592	8.7	78,915	0.0	107,526	31.0	240,943	5.7	25,282	▲ 26.1	510,258	7.1
令和6年6月	19,222	4.6	23,995	▲ 16.9	25,103	36.8	66,767	▲ 13.9	12,536	41.5	147,623	▲ 2.9
7月	16,626	1.8	23,876	1.6	18,107	9.9	53,016	0.3	15,407	35.6	127,032	5.4
8月	8,579	1.1	18,373	▲ 21.0	23,517	49.6	34,497	▲ 17.2	12,120	31.9	97,086	▲ 1.2
9月	12,280	▲ 21.4	21,054	▲ 28.0	23,333	16.4	73,001	0.2	12,778	▲ 3.4	142,444	▲ 3.3
10月	27,394	39.1	26,389	▲ 16.6	34,715	58.8	111,103	▲ 4.1	19,005	12.3	218,606	6.1
11月	22,265	22.1	23,883	▲ 15.9	35,407	56.7	101,594	▲ 2.1	14,257	▲ 5.6	197,406	5.0
12月	10,959	5.4	18,731	▲ 19.3	17,684	54.2	53,696	▲ 11.9	7,466	▲ 15.8	108,536	▲ 5.5
令和7年1月	16,183	42.4	18,052	▲ 14.8	19,636	119.0	33,707	20.9	4,303	▲ 32.9	91,881	21.2
2月	12,412	28.6	17,115	▲ 25.9	19,029	74.1	34,267	1.8	10,002	40.1	92,825	9.9
3月	10,720	0.1	19,954	▲ 7.2	18,776	33.6	54,397	10.0	6,293	▲ 16.9	110,140	4.0
4月	15,121	11.0	23,462	▲ 7.9	32,063	32.7	76,198	9.6	9,200	▲ 2.5	156,044	9.8
5月	20,563	2.1	29,171	▲ 1.0	36,656	11.8	92,789	1.1	8,077	▲ 34.5	187,256	0.4
6月	21,908	14.0	26,282	9.5	38,807	54.6	71,956	7.8	8,005	▲ 36.1	166,958	13.1
担当部課	自動車交通部 旅客第一課											
備考	平成25年6月より調査対象社数を次のように変更し、平成23年から全ての数値を再集計 鳥取県1社、島根県3社、岡山県2社、広島県4社、山口県2社の数値(21条の乗合許可実績を除く)											

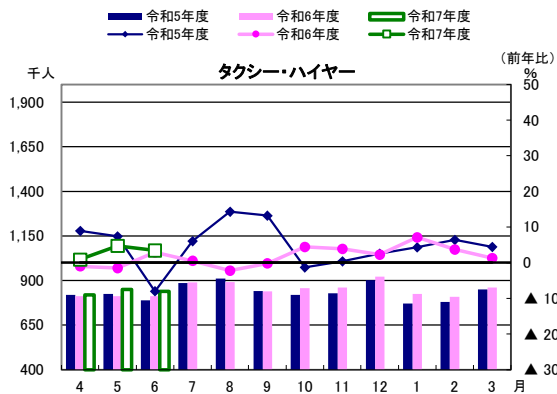


区分 年月別	高速バス									
	陰陽連絡		東京便		大阪便		四国便		九州便	
	輸送 人員	前年 同期 (月)比	輸送 人員	前年 同期 (月)比	輸送 人員	前年 同期 (月)比	輸送 人員	前年 同期 (月)比	輸送 人員	前年 同期 (月)比
令和4年度	416,194	36.0	45,926	234.1	722,697	92.6	230,252	8.5	60,042	85.0
令和5年度	519,063	24.7	50,833	10.7	909,353	25.8	281,399	22.2	86,078	43.4
令和6年度	573,776	10.6	56,227	10.6	694,266	▲ 23.7	302,807	7.6	88,783	3.1
令和 6年度Ⅱ/Ⅳ	145,024	7.6	12,226	▲ 11.3	248,180	2.8	81,315	7.0	22,964	6.4
Ⅲ/Ⅳ	152,473	11.1	15,520	17.8	229,602	8.4	75,694	7.4	22,584	4.4
Ⅳ/Ⅳ	146,566	11.9	17,612	41.7	220,121	▲ 11.3	75,711	3.0	21,084	▲ 10.6
7年度Ⅰ/Ⅳ	133,633	3.0	7,738	▲ 28.8	226,319	2.5	71,063	1.4	23,460	5.9
令和6年6月	40,571	5.9	2,919	▲ 13.7	62,611	5.2	21,050	13.7	7,231	15.4
7月	43,029	7.8	3,216	▲ 18.8	68,306	6.1	21,913	7.1	6,942	7.3
8月	55,072	3.8	4,727	▲ 12.6	101,874	5.1	32,442	2.7	7,676	▲ 12.4
9月	46,923	12.3	4,281	▲ 2.9	78,000	▲ 2.5	26,960	12.5	8,346	31.4
10月	46,768	4.9	4,610	2.8	75,052	9.5	23,205	3.3	7,482	6.4
11月	51,469	12.1	5,282	27.5	76,788	7.8	26,037	11.6	7,162	3.6
12月	54,236	16.0	5,628	23.8	77,762	8.0	26,452	7.0	7,940	3.3
令和7年1月	47,504	13.1	5,320	31.8	91,795	7.9	24,490	10.9	6,966	▲ 11.5
2月	41,155	3.6	5,151	40.4	68,390	▲ 5.7	21,159	▲ 1.4	6,156	▲ 13.4
3月	57,907	17.4	7,141	51.2	59,936	▲ 33.8	30,062	0.3	7,960	▲ 7.4
4月	42,325	0.0	2,990	▲ 23.8	76,721	0.2	21,724	▲ 1.1	7,372	6.6
5月	49,149	5.0	2,824	▲ 29.8	81,824	0.2	28,144	4.0	8,219	2.7
6月	42,159	3.9	1,924	▲ 34.1	67,774	8.2	21,195	0.7	7,869	8.8
担当部課	自動車交通部 旅客第一課									
備考	<p>平成25年6月より調査対象社数を次のように変更し、平成23年から全ての数値を再集計</p> <ul style="list-style-type: none"> *陰陽連絡は9系統の合計値 *東京便は鳥取県1社、島根県3社、岡山県2社、広島県2社、山口県1社の数値 *大阪便は鳥取県1社、島根県3社、岡山県2社、広島県2社、山口県2社の数値 *四国便は岡山県1社、広島県3社の数値 *九州便は山口県1社の数値 *いずれも共同運行会社の実績を含む 									



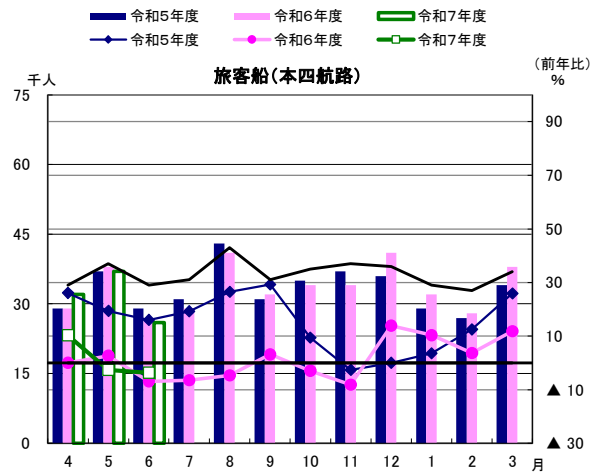
(3) タクシー・ハイヤー

区分 年月別	タクシー・ハイヤー																	
	鳥取県			島根県			岡山県			広島県			山口県			管内合計		
	輸送人員	前年同期(月)比	車両数	輸送人員	前年同期(月)比	車両数	輸送人員	前年同期(月)比	車両数	輸送人員	前年同期(月)比	車両数	輸送人員	前年同期(月)比	車両数	輸送人員	前年同期(月)比	車両数
令和4年度	千人	%	台	千人	%	台	千人	%	台	千人	%	台	千人	%	台	千人	%	台
令和5年度	972	20.3	-	1,163	19.7	-	3,188	28.9	-	3,756	26.3	-	1,244	23.5	-	10,323	25.4	-
令和6年度	1,082	▲11.3	-	1,148	▲1.3	-	3,021	▲5.2	-	3,561	▲5.2	-	1,210	▲2.7	-	10,022	▲2.9	-
令和6年度	1,046	▲3.3	-	1,045	▲9.0	-	3,074	1.7	-	3,870	8.6	-	1,156	▲4.5	-	10,191	1.7	-
令和																		
6年度Ⅱ/Ⅳ	270	▲6.6	-	266	▲0.4	-	777	▲0.4	-	1,013	5.5	-	294	▲6.1	-	2,620	▲0.7	-
Ⅲ/Ⅳ	276	▲2.1	-	282	▲4.1	-	779	1.8	-	999	10.6	-	303	▲2.6	-	2,639	3.5	-
Ⅳ/Ⅳ	251	0.4	-	240	▲10.1	-	797	10.8	-	939	7.4	-	269	▲7.6	-	2,496	4.0	-
7年度Ⅰ/Ⅳ	260	4.4	-	248	▲3.5	-	735	1.9	-	987	7.4	-	279	▲3.8	-	2,409	▲1.1	-
令和6年6月	84	▲8.7	309	86	▲12.2	355	243	▲5.4	752	307	27.4	733	92	▲8.9	360	812	2.9	2,509
7月	90	▲6.2	315	88	▲10.2	355	265	▲0.4	752	347	8.4	733	100	▲5.7	360	890	0.5	2,515
8月	96	▲5.9	315	92	▲9.8	356	260	▲2.6	752	343	3.3	733	100	▲7.4	360	891	▲2.2	2,516
9月	84	▲7.7	315	86	▲10.4	357	252	2.0	749	323	4.9	733	94	▲5.1	360	839	▲0.2	2,514
10月	88	▲4.3	315	92	▲7.1	353	257	3.2	747	320	15.5	733	99	▲3.9	316	856	4.4	2,464
11月	90	▲3.2	314	95	▲2.1	357	251	1.6	746	327	10.1	758	98	3.2	317	861	3.9	2,492
12月	98	12.0	314	95	▲3.1	357	271	0.7	746	352	7.0	758	106	▲1.9	317	922	2.3	2,492
令和7年1月	81	1.3	314	81	▲6.9	357	271	15.3	746	306	8.9	751	87	▲1.1	307	826	7.1	2,475
2月	79	▲3.7	314	75	▲13.8	357	271	18.9	746	299	7.2	752	85	▲18.3	307	809	3.7	2,476
3月	91	3.4	313	84	▲9.7	357	255	▲0.4	745	334	6.4	752	97	▲2.0	307	861	1.3	2,474
4月	85	3.7	314	82	▲5.7	359	240	1.3	745	320	6.7	751	92	▲13.2	311	819	0.9	2,480
5月	88	6.0	313	83	▲1.2	359	249	3.3	737	337	8.0	752	93	1.1	311	850	4.7	2,472
6月	87	3.6	313	83	▲3.5	359	246	1.2	737	330	7.5	752	94	2.2	311	840	3.4	2,472
担当部課	自動車交通部 旅客第二課																	
備考	各県主要5社の数値 ※集計対象事業者の変更(H31.2事業者の合併)																	



(4)旅客船

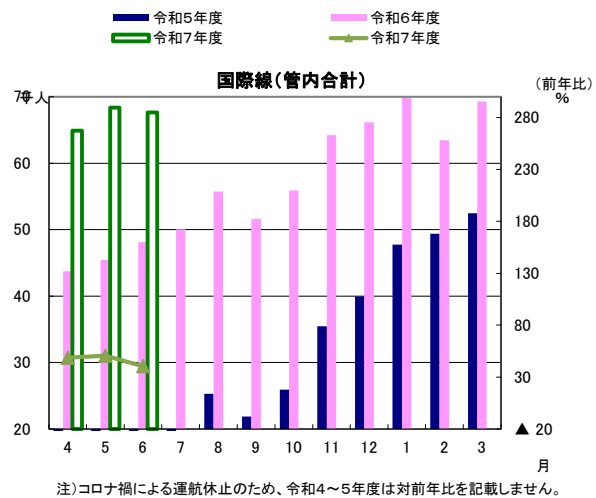
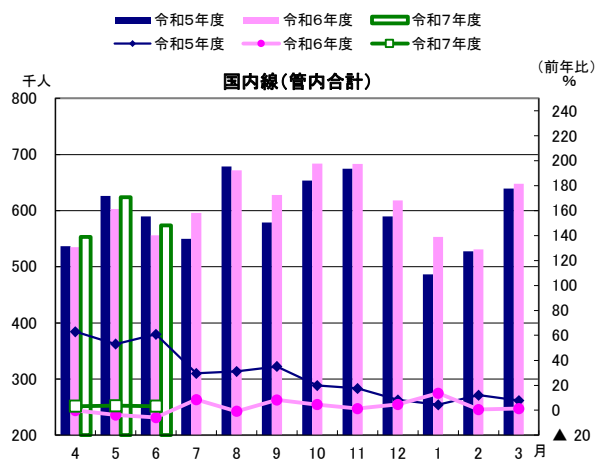
区分 年月別	旅客船	
	本四航路	
	輸送 人員	前年 同期 (月)比
令和4年度	千人 348	% 36.5
令和5年度	398	14.4
令和6年度	403	1.3
令和 6年度Ⅱ/Ⅳ	102	▲ 5.6
Ⅲ/Ⅳ	109	0.9
Ⅳ/Ⅳ	98	8.9
7年度Ⅰ/Ⅳ	95	1.1
令和6年 6月	27	▲ 6.9
7月	29	▲ 6.5
8月	41	▲ 4.7
9月	32	3.2
10月	34	▲ 2.9
11月	34	▲ 8.1
12月	41	13.9
令和7年 1月	32	10.3
2月	28	3.7
3月	38	11.8
4月	32	10.3
5月	37	▲ 2.6
6月	26	▲ 3.7
担当部課	海事振興部 旅客課	
備考	主要2航路の合計	



(5)航空

区分 年月別	国内線											
	鳥取空港		美保飛行場(米子空港)		出雲空港		隠岐空港		石見空港		岡山空港	
	輸送 人員	前年 同期 (月)比	輸送 人員	前年 同期 (月)比	輸送 人員	前年 同期 (月)比	輸送 人員	前年 同期 (月)比	輸送 人員	前年 同期 (月)比	輸送 人員	前年 同期 (月)比
	人	%	人	%	人	%	人	%	人	%	人	%
令和4年度	285,544	114.3	399,348	100.5	828,268	88.2	61,416	80.6	109,604	188.0	874,277	122.9
令和5年度	374,948	31.3	536,152	34.3	1,014,527	22.5	70,580	14.9	133,564	21.9	1,144,615	30.9
令和6年度	401,868	7.2	594,127	10.8	1,065,002	5.0	73,641	4.3	138,906	4.0	1,122,351	▲ 2.1
令和												
6年度Ⅱ/Ⅳ	107,379	11.1	150,802	11.9	258,899	4.2	22,764	11.4	36,520	12.7	299,249	2.6
Ⅲ/Ⅳ	111,231	6.0	172,644	14.5	302,987	5.2	18,669	4.5	38,589	▲ 2.3	297,744	0.5
Ⅳ/Ⅳ	65,956	4.7	95,936	9.9	179,459	13.5	12,508	▲ 5.6	21,866	5.8	191,102	3.1
7年度Ⅰ/Ⅳ	97,771	1.0	142,766	4.4	269,321	9.6	18,406	3.3	31,993	▲ 3.0	284,580	11.9
令和6年6月	31,065	9.5	44,216	7.0	78,704	▲ 7.3	5,265	▲ 0.9	11,583	6.7	87,213	▲ 14.7
7月	32,316	15.6	45,506	15.8	80,990	25.9	6,088	17.5	10,623	25.9	95,017	3.4
8月	38,746	1.1	54,069	2.6	88,297	▲ 1.8	9,430	3.4	13,811	9.7	104,527	0.0
9月	36,317	19.0	51,227	19.9	89,612	9.0	7,246	18.1	12,086	6.2	99,705	4.6
10月	38,685	9.9	61,275	13.9	105,168	9.0	8,000	10.4	12,620	▲ 1.3	103,199	2.5
11月	39,929	1.0	60,830	14.2	107,823	0.1	5,654	▲ 9.8	14,097	0.1	101,228	▲ 1.6
12月	32,617	7.9	50,539	15.7	89,996	7.2	5,015	15.5	11,872	▲ 6.1	93,317	0.7
令和7年1月	27,389	19.2	43,038	19.6	79,969	16.9	4,881	5.1	9,865	9.6	86,513	8.2
2月	22,763	▲ 9.7	37,758	3.1	77,896	9.5	3,903	▲ 11.5	8,769	▲ 2.8	87,117	2.9
3月	36,327	8.8	53,178	7.8	99,575	14.1	5,607	▲ 9.3	12,502	9.8	97,493	▲ 1.0
4月	30,797	0.8	44,478	5.2	82,873	5.0	5,202	▲ 2.4	10,085	10.3	90,254	8.1
5月	35,159	0.0	51,458	2.5	96,586	9.7	7,306	1.2	11,781	▲ 1.3	100,848	5.6
6月	31,815	2.4	46,830	5.9	89,862	14.2	5,898	12.0	10,127	▲ 12.6	93,478	7.2
	資料:大阪航空局 *岩国空港が平成25年4月より追加											

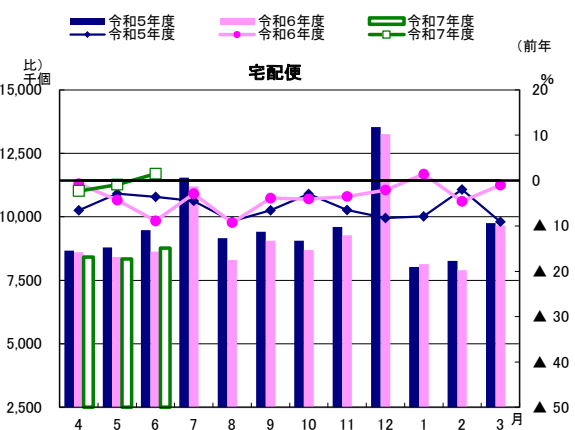
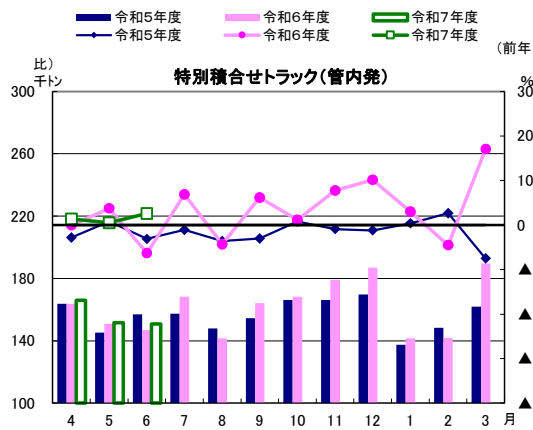
区分 年月別	国内線								国際線	
	広島空港		山口宇部空港		岩国飛行場(岩国空港)		管内合計		管内合計	
	輸送 人員	前年 同期 (月)比	輸送 人員	前年 同期 (月)比	輸送 人員	前年 同期 (月)比	輸送 人員	前年 同期 (月)比	輸送 人員	前年 同期 (月)比
	人	%	人	%	人	%	人	%	人	%
令和4年度	2,036,320	107.4	702,434	91.4	362,610	173.1	5,669,825	108.6	0	-
令和5年度	2,517,078	23.6	865,501	23.2	474,004	30.7	7,130,988	25.8	352,831	-
令和6年度	2,503,900	▲ 0.5	883,839	2.1	523,363	10.4	7,307,063	2.5	683,523	93.7
令和										
6年度Ⅱ/Ⅳ	656,960	2.0	226,788	1.3	136,922	19.3	1,896,301	4.9	157,422	138.2
Ⅲ/Ⅳ	665,477	0.2	238,813	4.3	139,249	9.1	1,985,422	3.5	186,263	83.8
Ⅳ/Ⅳ	591,076	0.2	218,372	7.7	127,589	4.8	1,731,593	4.7	202,519	35.4
7年度Ⅰ/Ⅳ	578,961	▲ 1.9	200,759	0.4	126,502	5.8	1,751,079	3.4	200,986	46.4
令和6年6月	195,087	▲ 9.7	63,504	▲ 5.5	39,170	17.0	555,807	▲ 5.8	48,161	224.0
7月	212,052	8.4	72,034	0.5	41,718	25.0	596,358	8.5	50,074	164.6
8月	232,221	▲ 5.1	80,960	▲ 0.6	49,897	10.9	671,962	▲ 1.0	55,746	120.5
9月	212,687	4.4	73,794	4.3	45,307	24.5	627,981	8.4	51,602	136.0
10月	229,237	▲ 0.3	78,050	3.3	47,610	13.3	683,852	4.6	55,898	114.3
11月	224,907	▲ 1.8	81,868	5.6	46,912	5.9	683,257	1.3	64,211	81.1
12月	211,333	3.0	78,895	4.1	44,727	8.2	618,313	4.8	66,154	65.5
令和7年1月	189,231	10.8	71,476	18.6	40,728	17.7	553,090	13.7	69,797	46.2
2月	185,715	▲ 1.9	67,604	0.6	39,283	▲ 1.9	530,816	0.6	63,424	28.5
3月	216,130	▲ 5.9	79,292	5.3	47,578	0.9	647,687	1.5	69,298	32.1
4月	184,776	1.0	64,036	0.3	40,637	4.8	553,142	3.3	64,935	48.5
5月	204,292	▲ 3.8	71,810	▲ 1.0	44,896	7.8	624,142	3.6	68,401	50.6
6月	189,893	▲ 2.7	64,913	2.2	40,969	4.6	573,795	3.2	67,650	40.5
備考										



2. 貨物輸送

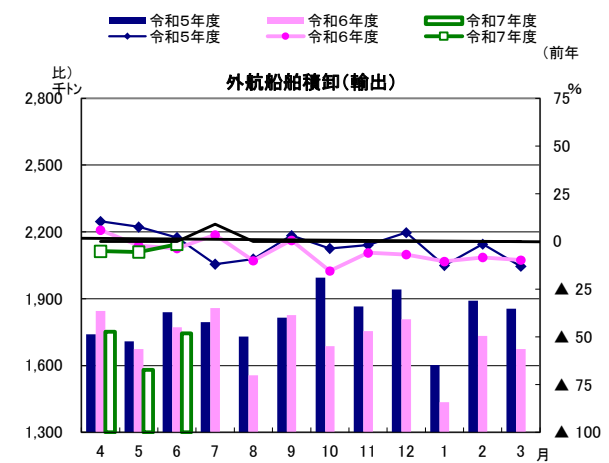
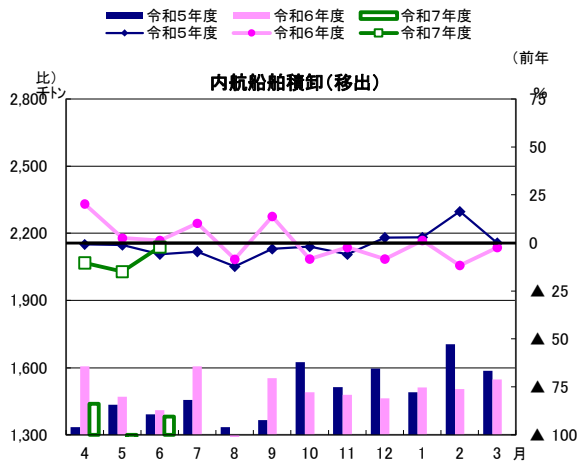
(1)トラック

区分 年月別	特別積合せトラック						宅配便	
	管内発 原数値	前年 同期 (月)比	管内着 原数値	前年 同期 (月)比	合計	前年 同期 (月)比	取扱 個数	前年 同期 (月)比
	千トン	%	千トン	%	千トン	%	千個	%
令和4年度	1,908	▲ 0.6	1,856	▲ 2.2	3,764	▲ 1.4	122,655	1.1
令和5年度	1,876	▲ 1.7	1,795	▲ 3.3	3,671	▲ 2.5	115,292	▲ 6.0
令和6年度	1,943	3.6	1,844	2.7	3,787	3.2	111,113	▲ 3.6
令和								
6年度Ⅱ/Ⅳ	474	3.0	451	2.7	926	2.9	28,548	▲ 5.2
Ⅲ/Ⅳ	534	6.4	499	2.9	1,033	4.7	31,207	▲ 3.1
Ⅳ/Ⅳ	473	5.6	455	7.0	928	6.3	25,698	▲ 1.4
7年度Ⅰ/Ⅳ	468	1.5	467	1.9	915	1.7	25,521	▲ 0.5
令和6年								
6月	147	▲ 6.3	139	▲ 7.6	286	▲ 6.9	8,633	▲ 8.9
7月	168	6.9	160	6.3	329	6.6	11,194	▲ 2.9
8月	142	▲ 4.3	132	▲ 6.5	274	▲ 5.4	8,304	▲ 9.3
9月	164	6.2	159	8.0	323	7.1	9,051	▲ 3.9
10月	168	1.2	162	1.1	330	1.2	8,686	▲ 4.1
11月	179	7.8	177	9.2	356	8.5	9,268	▲ 3.5
12月	187	10.2	160	▲ 1.7	347	4.3	13,253	▲ 2.1
令和7年								
1月	142	3.0	136	4.4	278	3.7	8,143	1.4
2月	142	▲ 4.5	136	▲ 4.0	277	▲ 4.2	7,892	▲ 4.6
3月	190	17.1	183	19.4	372	18.2	9,664	▲ 1.0
4月	166	1.4	160	1.0	326	1.2	8,411	▲ 2.3
5月	152	0.5	142	1.1	294	0.8	8,345	▲ 0.9
6月	151	2.6	144	3.9	295	3.2	8,765	1.5
担当部課	交通政策部 環境・物流課						交通政策部 環境・物流課	
備考	主要特別積合せトラック事業者2社の合計						主要宅配事業者3社の合計	



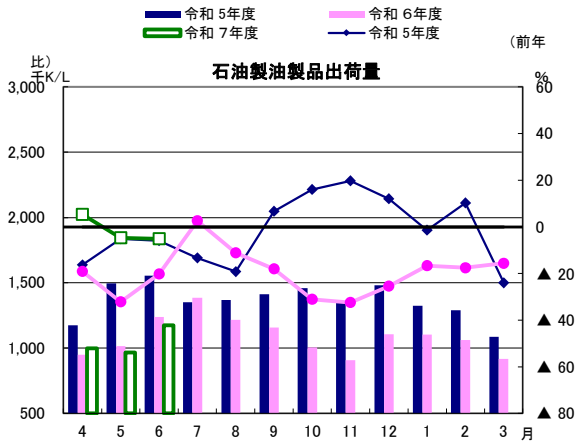
(2)海上

区分 年月別	船舶積卸							
	内航				外航			
	移出	前年 同期 (月)比	移入	前年 同期 (月)比	輸出	前年 同期 (月)比	輸入	前年 同期 (月)比
	千トン	%	千トン	%	千トン	%	千トン	%
令和4年度	18,046	▲ 6.3	11,265	▲ 2.0	22,377	4.8	60,508	▲ 2.5
令和5年度	17,835	▲ 1.2	11,700	3.9	21,778	▲ 2.7	71,683	18.5
令和6年度	17,866	0.2	12,784	9.3	20,622	▲ 5.3	82,507	15.1
令和								
6年度Ⅱ/Ⅳ	4,381	5.4	3,266	13.9	5,242	▲ 1.9	20,505	40.1
Ⅲ/Ⅳ	4,434	▲ 6.4	3,239	3.5	5,247	▲ 9.5	20,705	▲ 3.3
Ⅳ/Ⅳ	4,565	▲ 4.6	3,080	0.4	4,843	▲ 9.4	19,319	▲ 7.0
7年度Ⅰ/Ⅳ	4,072	▲ 9.2	2,942	▲ 8.0	5,077	▲ 4.0	20,370	▲ 7.3
令和6年								
6月	1,410	1.3	1,044	24.5	1,771	▲ 3.7	6,264	32.2
7月	1,606	10.2	1,105	14.5	1,858	3.5	7,162	51.0
8月	1,221	▲ 8.5	1,047	16.2	1,557	▲ 10.1	6,131	25.1
9月	1,554	13.8	1,114	11.2	1,827	0.6	7,212	44.5
10月	1,491	▲ 8.3	1,063	4.5	1,687	▲ 15.4	6,975	▲ 7.0
11月	1,479	▲ 2.3	1,025	▲ 0.5	1,754	▲ 5.9	6,475	▲ 8.1
12月	1,464	▲ 8.3	1,150	6.3	1,807	▲ 6.9	7,256	5.5
令和7年								
1月	1,511	1.3	1,056	2.8	1,435	▲ 10.4	7,016	▲ 1.2
2月	1,506	▲ 11.7	1,042	4.1	1,733	▲ 8.3	5,595	▲ 13.5
3月	1,548	▲ 2.4	982	▲ 5.5	1,675	▲ 9.7	6,708	▲ 6.7
4月	1,439	▲ 10.4	1,014	▲ 0.2	1,751	▲ 5.1	7,074	▲ 0.2
5月	1,251	▲ 14.9	965	▲ 15.3	1,581	▲ 5.5	6,783	▲ 21.3
6月	1,382	▲ 2.0	964	▲ 7.7	1,744	▲ 1.5	6,513	4.0
担当部課	海事振興部 貨物・港運課							
備考	管内5港(水島、福山、呉、広島、徳山下松)のうち、主要18社の取扱量(石油を除く)							



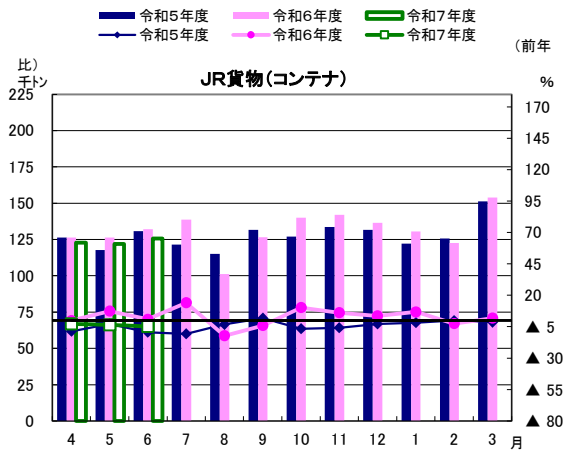
区分 年月別	港湾別海上コンテナ取扱量											
	水島港				広島港				徳山下松港			
	輸出	前年 同期 (月)比	輸入	前年 同期 (月)比	輸出	前年 同期 (月)比	輸入	前年 同期 (月)比	輸出	前年 同期 (月)比	輸入	前年 同期 (月)比
	個	%	個	%	個	%	個	%	個	%	個	%
令和4年度	25,036	▲ 9.3	32,553	▲ 9.7	26,941	6.9	35,245	▲ 3.5	11,173	▲ 39.1	4,318	22.2
令和5年度	24,386	▲ 2.6	32,733	0.6	26,106	▲ 3.1	32,333	▲ 8.3	11,947	6.9	7,025	62.7
令和6年度	24,049	▲ 1.4	29,105	▲ 11.1	24,366	▲ 6.7	31,584	▲ 2.3	12,441	4.1	5,161	▲ 26.5
令和												
6年度Ⅱ/Ⅳ	6,057	1.6	7,403	▲ 11.2	5,744	▲ 17.4	8,046	▲ 10.3	2,855	2.7	1,622	3.1
Ⅲ/Ⅳ	6,784	6.9	7,473	▲ 1.1	6,494	▲ 1.3	7,653	7.6	2,886	▲ 10.3	827	▲ 56.7
Ⅳ/Ⅳ	5,218	▲ 14.9	7,649	▲ 10.3	5,207	▲ 20.8	7,923	0.5	3,467	1.0	841	▲ 56.8
7年度Ⅰ/Ⅳ	5,293	▲ 11.6	7,840	19.1	5,484	▲ 20.8	8,267	3.8	3,378	4.5	2,561	36.9
令和6年6月	1,800	▲ 12.7	2,651	▲ 13.8	2,462	12.2	2,928	7.5	979	▲ 0.6	563	▲ 22.9
7月	1,875	▲ 0.4	2,886	▲ 8.2	2,036	▲ 13.8	2,849	3.2	1,115	26.8	531	▲ 112.6
8月	2,097	19.6	1,910	▲ 20.5	1,608	▲ 19.7	2,394	▲ 18.5	776	▲ 34.7	427	▲ 22.8
9月	2,085	▲ 10.2	2,607	▲ 6.4	2,100	▲ 18.8	2,803	▲ 14.4	964	35.2	664	58.5
10月	2,568	31.5	2,644	18.6	2,175	▲ 11.9	2,748	60.9	1,142	▲ 1.6	300	▲ 25.6
11月	2,065	▲ 13.2	2,263	▲ 23.1	2,036	▲ 3.9	2,434	▲ 21.6	839	▲ 22.0	299	▲ 61.3
12月	2,151	6.9	2,566	7.7	2,283	14.6	2,471	7.6	905	▲ 7.8	228	▲ 68.9
令和7年1月	1,384	▲ 13.8	2,660	▲ 11.2	1,511	▲ 12.7	3,327	12.6	1,199	35.0	215	▲ 65.9
2月	1,994	▲ 15.0	2,335	▲ 19.5	1,759	▲ 22.9	1,886	▲ 19.4	1,072	▲ 2.0	235	▲ 65.4
3月	1,840	▲ 15.4	2,654	0.8	1,937	▲ 24.5	2,710	4.6	1,196	▲ 17.6	391	▲ 38.6
4月	1,890	▲ 10.4	2,638	2.7	1,831	▲ 23.3	2,980	14.8	1,154	3.7	870	57.9
5月	1,724	▲ 17.1	2,612	92.1	1,503	▲ 27.4	2,695	10.5	1,024	▲ 10.3	648	▲ 14.4
6月	1,679	▲ 6.7	2,590	▲ 2.3	2,150	▲ 12.7	2,592	▲ 11.5	1,200	22.6	1,043	85.3
担当部課	海事振興部 貨物・港運課											
備考	20フィートコンテナ、40フィートコンテナ及びその他コンテナの各個数の合計(外航コンテナのみ)											

区分 年月別	石油製油製品出荷量					
	黒油	前年 同期 (月)比	白油	前年 同期 (月)比	合計	前年 同期 (月)比
	K/L	%	K/L	%	K/L	%
令和4年度	5,026,997	21.9	11,829,564	▲ 10.3	16,856,561	▲ 2.6
令和5年度	4,834,544	▲ 3.8	11,508,108	▲ 2.7	16,342,652	▲ 3.0
令和6年度	3,622,664	▲ 25.1	9,441,533	▲ 18.0	13,064,197	▲ 20.1
令和						
6年度Ⅱ/Ⅳ	991,561	▲ 15.7	2,769,214	▲ 6.3	3,760,775	▲ 9.0
Ⅲ/Ⅳ	931,865	▲ 24.7	2,086,567	▲ 31.6	3,018,432	▲ 29.6
Ⅳ/Ⅳ	893,394	▲ 21.4	2,189,614	▲ 14.6	3,083,008	▲ 16.7
7年度Ⅰ/Ⅳ	829,808	3.0	2,311,228	▲ 3.5	3,141,036	▲ 1.9
令和6年 6月	276,335	▲ 40.8	962,020	▲ 11.5	1,238,355	▲ 20.3
7月	357,096	▲ 4.5	1,029,205	5.4	1,386,301	2.6
8月	302,275	▲ 11.7	913,917	▲ 10.9	1,216,192	▲ 11.1
9月	332,190	▲ 27.8	826,092	▲ 13.3	1,158,282	▲ 18.0
10月	313,665	▲ 17.5	692,076	▲ 35.9	1,005,741	▲ 31.1
11月	270,380	▲ 28.3	637,784	▲ 34.2	908,164	▲ 32.5
12月	347,820	▲ 27.6	756,707	▲ 24.4	1,104,527	▲ 25.4
令和7年 1月	317,707	▲ 25.0	786,195	▲ 12.8	1,103,902	▲ 16.7
2月	297,682	▲ 16.9	764,491	▲ 17.9	1,062,173	▲ 17.6
3月	278,005	▲ 21.7	638,928	▲ 12.6	916,933	▲ 15.6
4月	276,695	2.6	722,963	6.4	999,658	5.3
5月	243,408	▲ 6.3	723,649	▲ 4.1	967,057	▲ 4.7
6月	309,705	12.1	864,616	▲ 10.1	1,174,321	▲ 5.2
交通政策部 環境・物流課						
備考	* 平成26年4月より調査対象社数を次のように変更し、平成23年度から全ての数値を再集計 * 管内主要製油所2社の内航船による出荷量					



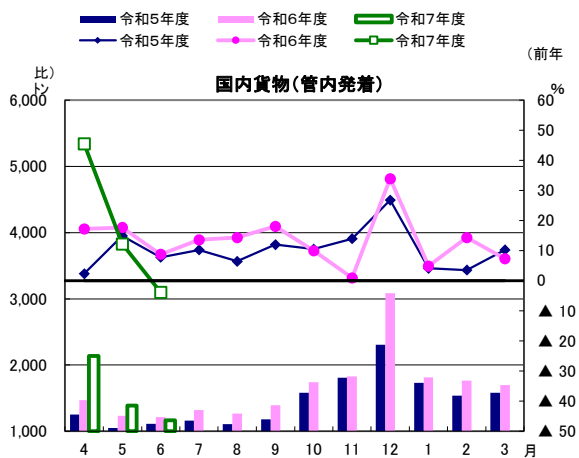
(3) 鉄道

区分 年月別	JR貨物				
	コンテナ	前年 同期 (月)比	車扱	合計	前年 同期 (月)比
	千トン	%	千トン	千トン	%
令和4年度	1,605	▲ 0.3	6	1,611	▲ 0.1
令和5年度	1,535	▲ 4.4	2	1,537	▲ 4.6
令和6年度	1,577	2.7	1	1,578	2.7
令和					
6年度Ⅱ/Ⅳ	366	▲ 0.6	0	366	▲ 0.6
Ⅲ/Ⅳ	419	6.8	0	419	6.8
Ⅳ/Ⅳ	407	2.0	0	407	1.9
7年度Ⅰ/Ⅳ	371	▲ 3.7	0	371	▲ 3.7
令和6年6月	132	1.0	0	132	1.0
7月	139	14.1	0	139	14.0
8月	101	▲ 12.1	0	101	▲ 12.1
9月	126	▲ 4.0	0	126	▲ 4.0
10月	140	10.2	0	140	10.5
11月	142	6.2	0	142	6.2
12月	137	3.7	0	137	3.7
令和7年1月	130	6.8	0	130	6.8
2月	123	▲ 2.4	0	123	▲ 2.7
3月	154	1.8	0	154	1.8
4月	123	▲ 2.7	0	123	▲ 2.7
5月	122	▲ 3.5	0	122	▲ 3.4
6月	126	▲ 4.8	0	126	▲ 4.8
備考	資料：JR貨物株式会社広島支店 *中国地方の発送トン数				



(4) 航空

区分 年月別	国内貨物				国際貨物	
	貨物	郵便	合計	前年 同期 (月)比	貨物	前年 同期 (月)比
	トン	トン	トン	%	トン	%
令和4年度	12,826	1,912	15,737	17.4	5	—
令和5年度	14,302	3,116	17,418	10.7	68	—
令和6年度	17,351	2,479	19,830	13.8	35	▲ 48.5
令和						
6年度Ⅱ/Ⅳ	3,425	558	3,982	15.4	20	221.5
Ⅲ/Ⅳ	5,953	700	6,653	16.8	3	▲ 87.0
Ⅳ/Ⅳ	4,692	585	5,277	8.7	4	▲ 90.1
7年度Ⅰ/Ⅳ	4,149	543	4,692	19.7	7	▲ 19.0
令和6年						
6月	1,021	190	1,211	8.8	1	20.6
7月	1,128	192	1,320	13.6	5	2437.1
8月	1,085	181	1,266	14.4	12	1230.1
9月	1,212	185	1,397	18.1	4	▲ 29.2
10月	1,469	271	1,740	10.0	1	▲ 86.2
11月	1,625	202	1,827	1.0	0	▲ 90.3
12月	2,859	227	3,086	33.9	1	▲ 86.4
令和7年						
1月	1,614	201	1,815	4.9	1	▲ 85.3
2月	1,586	179	1,765	14.4	1	▲ 92.8
3月	1,491	205	1,697	7.4	2	▲ 89.7
4月	1,950	190	2,140	45.5	1	▲ 68.1
5月	1,202	185	1,387	12.2	3	13.1
6月	997	168	1,165	▲ 3.8	2	84.2
備考	資料:大阪航空局 *管内9空港の合計(平成25年4月より岩国空港(岩国錦帯橋空港)分を追加)					

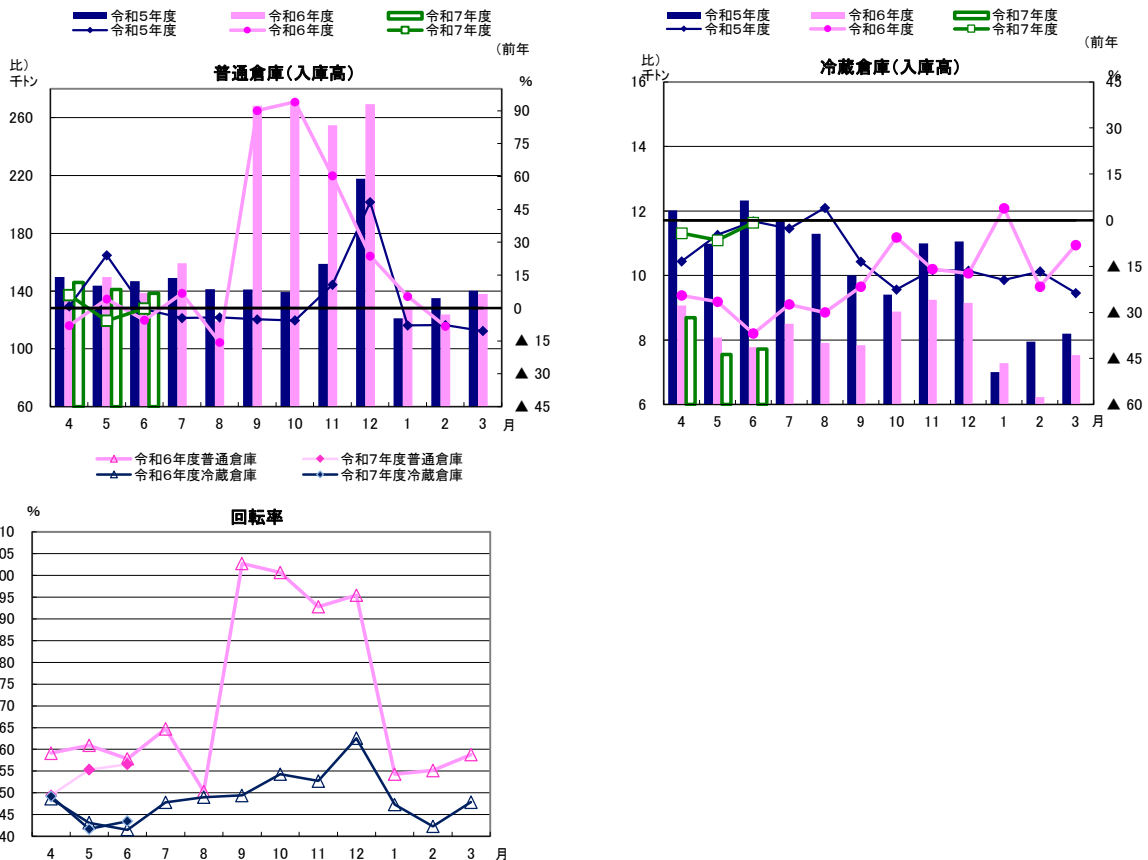


<参考>

空港別取扱			
(令和7年6月)		取扱量 (トン)	前年同月比 (%)
広島空港	国内	562	▲ 5.2
	国際	2	73.3
岡山空港	国内	288	3.2
	国際	0	0.0

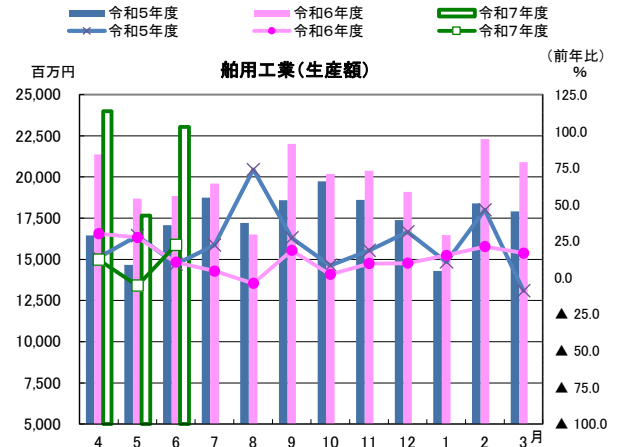
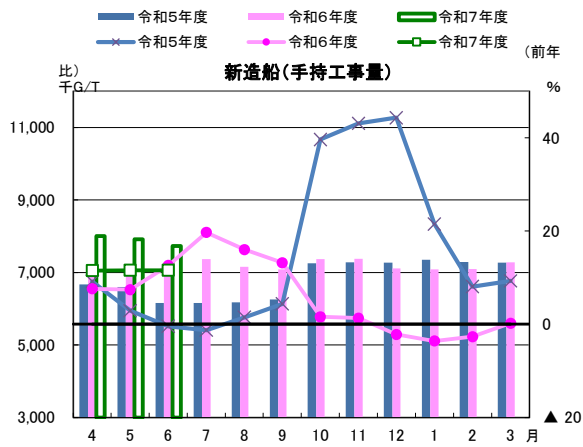
(5)倉庫

区分 年月別	普通倉庫					冷蔵倉庫				
	入庫高	前年 同期 (月)比	保管残高	前年 同期 (月)比	回転率	入庫高	前年 同期 (月)比	保管残高	前年 同期 (月)比	回転率
	トン	%	トン	%		トン	%	トン	%	
令和4年度	144,826	7.5	247,552	1.8	7.02	11,646	7.2	19,713	9.1	7.07
令和5年度	148,726	2.7	253,190	2.3	7.05	10,246	▲ 12.0	19,276	▲ 2.2	6.35
令和6年度	179,757	20.9	250,720	▲ 1.0	8.64	8,126	▲ 20.7	16,758	▲ 13.1	5.85
令和										
6年度Ⅱ/Ⅳ	182,229	26.4	248,338	▲ 2.4		8,084	▲ 26.5	17,035	▲ 17.2	
Ⅲ/Ⅳ	264,972	54.0	275,260	12.0		9,093	13.3	16,230	▲ 12.3	
Ⅳ/Ⅳ	129,750	▲ 1.8	238,250	▲ 6.9		7,017	▲ 9.1	15,258	▲ 12.2	
7年度Ⅰ/Ⅳ	141,838	▲ 0.2	246,694	2.3		7,988	▲ 3.9	17,420	▲ 5.9	
令和6年6月	138,646	▲ 5.6	240,976	▲ 6.8	57.8	7,783	▲ 36.9	18,682	▲ 16.3	41.5
7月	159,277	6.8	245,135	▲ 4.0	64.7	8,509	▲ 27.4	18,112	▲ 13.9	47.8
8月	119,202	▲ 15.7	238,360	▲ 7.9	50.3	7,904	▲ 30.0	16,800	▲ 22.2	49.0
9月	268,209	90.1	261,519	5.0	102.7	7,839	▲ 21.6	16,194	▲ 15.2	49.4
10月	270,642	94.0	268,988	13.6	100.6	8,880	▲ 5.6	16,307	▲ 11.2	54.3
11月	254,888	60.4	274,607	10.8	92.7	9,250	▲ 15.9	17,171	▲ 11.4	52.7
12月	269,387	23.7	282,185	11.7	95.4	9,148	▲ 17.3	15,212	▲ 14.4	62.5
令和7年1月	127,601	5.3	249,089	▲ 3.6	54.3	7,286	3.9	15,332	▲ 10.4	47.3
2月	123,753	▲ 8.3	231,706	▲ 10.1	55.1	6,231	▲ 21.6	14,964	▲ 14.3	42.3
3月	137,895	▲ 1.7	233,955	▲ 7.0	58.7	7,535	▲ 8.1	15,477	▲ 11.9	47.8
4月	146,012	5.9	242,192	1.8	49.4	8,693	▲ 4.2	16,924	▲ 7.5	49.2
5月	141,095	▲ 5.8	251,384	3.0	55.3	7,554	▲ 6.5	17,630	▲ 5.0	41.7
6月	138,408	▲ 0.2	246,505	2.3	56.6	7,717	▲ 1.0	17,705	▲ 5.2	43.5
担当部課	交通政策部 環境・物流課									
備考	*平成27年1月より調査対象のうち普通倉庫1社を変更し、平成25年度から全ての数値を再集計 *平成25年12月より調査対象のうち冷蔵倉庫1社を変更し、平成24年度から全ての数値を再集計 *平成25年10月より調査対象のうち普通倉庫1社を変更し、平成23年度から全ての数値を再集計 *管内主要倉庫事業者(普通倉庫17社、冷蔵倉庫11社) *普通倉庫は1~3類倉庫の集計 *保管残高の年度・四半期の数値は月末平均 *月間回転率(%)=(当月入庫高+当月出庫高)÷(前月末残高+当月末残高)×100 *年間回転率(回)=(年間入庫高+年間出庫高)÷(年間平均月末残高×2)									



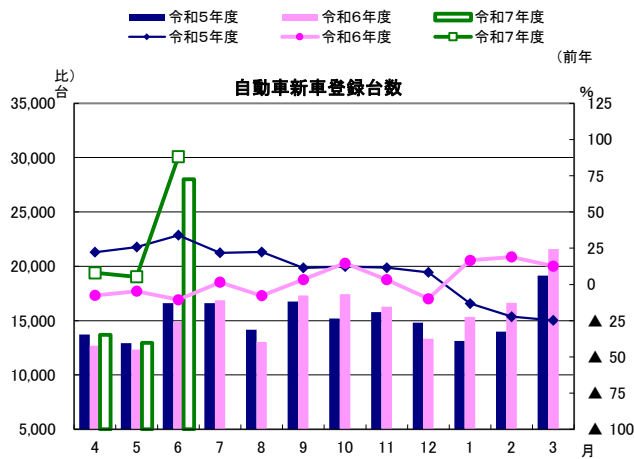
(1)造船・船用工業

区分 年月別	新造船						船用工業	
	受注量 (契約ベース)	前年 同期 (月)比	竣工量	前年 同期 (月)比	手持工事量 (契約ベース)	前年 同期 (月)比	生産額	前年 同期 (月)比
	G/T	%	G/T	%	G/T	%	百万円	%
令和4年度	1,575,245	▲ 17.2	2,043,440	3.5	6,645,602	/	173,697	14.0
令和5年度	1,891,442	20.1	2,271,858	11.2	7,263,562	/	209,069	20.4
令和6年度	1,446,896	▲ 28.1	2,083,090	▲ 9.3	7,275,901	/	236,119	12.9
令和								
6年度 II/IV	613,721	/	542,206	/	7,087,910	/	58,140	21.7
III/IV	181,747	/	511,355	/	7,110,091	/	59,649	6.6
IV/IV	15,747	/	173,198	/	7,275,901	/	59,671	7.0
7年度 I/IV	106,459	/	446,334	/	7,731,390	/	64,693	9.1
令和6年 6月	14,857	49.2	176,035	▲ 0.9	6,928,609	12.6	18,846	10.4
7月	519,000	60.0	168,003	0.5	7,370,378	19.7	19,600	4.5
8月	122	▲ 87.8	209,347	▲ 14.3	7,157,952	16.0	16,519	▲ 4.0
9月	94,599	▲ 45.4	164,856	93.4	7,087,910	13.2	22,020	18.5
10月	109,600	▲ 87.4	176,011	1.2	7,372,289	1.6	20,175	2.2
11月	70,400	▲ 61.6	69,214	▲ 62.5	7,374,474	1.3	20,383	9.6
12月	1,747	▲ 99.1	266,130	6.0	7,110,091	▲ 2.2	19,091	9.8
令和7年 1月	19	▲ 84.2	225,964	33.3	7,088,182	▲ 3.6	16,468	15.2
2月	3,750	▲ 96.6	1,050	▲ 99.4	7,091,574	▲ 2.7	22,298	21.2
3月	541,200	162.9	356,181	56.7	7,275,901	0.2	20,905	16.8
4月	698	▲ 50.8	67,660	▲ 56.0	8,004,199	11.5	23,999	12.3
5月	15,049	325.5	105,538	11.4	7,913,710	11.6	17,656	▲ 6.5
6月	90,712	510.6	273,136	55.2	7,731,390	11.6	23,038	21.2
担当部課	海事振興部 船舶産業課							
備考	受注量は該当月の受注実績を計上、手持工事量は各期の末日の数値、四半期ごとに公表							



(2) 自動車登録

区分 年月別	新車台数				自動車保有台数							
	自動車		軽自動車		保有 車両数	前年 同期 (月)比	うち低公害車数		うち軽自動車数		うち二輪軽自動車数	
	登録 台数	前年 同期 (月)比	届出 台数	前年 同期 (月)比			保有 車両数	前年 同期 (月)比	保有 車両数	前年 同期 (月)比	保有 車両数	前年 同期 (月)比
令和4年度	174,068	2.9	146,101	7.7	5,484,025	0.0	685,689	7.6	2,595,771	0.5	-	-
令和5年度	182,882	5.1	138,604	▲ 5.2	5,489,789	0.1	746,530	8.9	2,578,627	▲ 0.7	-	-
令和6年度	187,792	▲ 0.1	138,778	▲ 1.8	5,480,743	▲ 0.2	812,316	8.8	2,603,168	1.0	-	-
令和												
6年度Ⅱ/Ⅳ	47,256	▲ 0.5	36,651	3.0	5,482,211		802,741		2,603,743			
Ⅲ/Ⅳ	47,083	2.7	33,874	▲ 9.4	5,489,918		821,105		2,608,754			
Ⅳ/Ⅳ	53,567	5.1	39,196	12.8	5,480,632		838,907		2,604,437			
7年度Ⅰ/Ⅳ	39,703	▲ 0.5	32,715	12.5	5,469,174		853,724		2,601,224			
令和6年6月	14,882	▲ 10.5	11,315	▲ 1.7	5,474,021	▲ 0.2	791,644	8.8	2,598,587	0.0	-	-
7月	16,877	1.6	12,077	13.5	5,477,940	▲ 0.2	797,426	8.7	2,601,104	0.0	-	-
8月	13,063	▲ 7.8	10,760	▲ 2.2	5,480,906	▲ 0.2	802,078	8.7	2,603,065	0.1	-	-
9月	17,316	3.4	13,814	▲ 0.8	5,487,788	▲ 0.2	808,718	8.8	2,607,029	0.1	-	-
10月	17,442	14.7	12,088	▲ 8.8	5,488,673	▲ 0.9	815,086	8.9	2,607,560	0.0	-	-
11月	16,298	3.2	11,869	▲ 10.8	5,491,539	▲ 0.2	821,662	8.9	2,609,554	▲ 0.1	-	-
12月	13,343	▲ 9.9	9,917	▲ 8.4	5,489,543	▲ 0.2	826,566	8.8	2,609,147	▲ 0.1	-	-
令和7年1月	15,338	16.7	11,686	18.1	5,490,281	▲ 0.2	832,750	8.9	2,610,775	0.0	-	-
2月	16,646	19.0	12,417	27.0	5,491,117	0.0	839,167	8.9	2,610,532	0.1	-	-
3月	21,583	12.7	15,093	18.8	5,460,497	▲ 0.1	844,805	8.7	2,592,004	0.2	-	-
4月	13,692	8.0	10,465	17.7	5,466,087	0.0	849,056	8.6	2,598,205	0.2	-	-
5月	12,965	5.2	9,942	12.3	5,468,355	0.0	853,379	8.6	2,600,964	0.2	-	-
6月	14,878	0.0	12,308	8.8	5,473,081	0.0	858,736	8.6	2,604,504	0.2	-	-
担当部課												
備考	小型二輪自動車を含まない	軽二輪自動車を含まない		登録自動車、小型二輪自動車及び軽自動車の台数	登録自動車のうち、燃料がメタノール、電気、CNG及びハイブリットの台数	検査対象軽自動車の台数	小型二輪自動車及び検査対象外軽自動車の台数 ※令和元年9月以降、電算化に伴い調整中					



(3) 船員労働需給

区分 年月別	船員労働需給					
	月間有効 求人数	前年 同期 (月)比	月間有効 求職数	前年 同期 (月)比	求人倍率	前年 同期 (月)差
	件	%	件	%	倍	
令和4年度	526	18	79	▲ 5	6.66	1.27
令和5年度	607	15	81	3	7.49	0.83
令和6年度	566	▲ 7	54	▲ 33	10.48	2.99
令和						
6年度Ⅱ/Ⅳ	572	▲ 10	54	▲ 34	10.59	2.87
Ⅲ/Ⅳ	570	▲ 16	44	▲ 43	12.95	4.14
Ⅳ/Ⅳ	538	▲ 5	62	▲ 16	8.68	1.02
7年度Ⅰ/Ⅳ	560	▲ 4	67	22	8.36	▲ 2.24
令和6年6月	582	9	52	▲ 34	11.19	4.46
7月	620	4	59	▲ 29	10.51	3.33
8月	522	▲ 18	55	▲ 29	9.49	1.32
9月	573	▲ 14	49	▲ 42	11.69	3.87
10月	581	▲ 4	54	▲ 36	10.76	3.53
11月	600	▲ 13	44	▲ 43	13.64	4.65
12月	528	▲ 28	33	▲ 52	16.00	5.33
令和7年1月	509	▲ 19	58	▲ 27	9.78	0.81
2月	556	8	63	▲ 19	8.83	2.25
3月	549	▲ 1	65	0	8.45	▲ 0.12
4月	572	▲ 2	70	19	8.17	▲ 1.71
5月	555	▲ 5	67	24	8.28	▲ 2.53
6月	553	▲ 5	64	23	8.64	▲ 2.55
海事振興部 船員労政課						
備考	*月間有効求人・求職件数は、当月の窓口求人・求職件数に前月からの未済件数を加えたものであり、他の運輸局管内からのものは含めない「実数」 *求人倍率は月間有効求人件数を月間有効求職件数で除した数値 *各数字は各年度及び各四半期の平均値と各月の数値					

