

中国地方の運輸の動き

(令和 7年 9月)

| | 輸送モード | | 前年同月比(%) | | 備考 |
|------------|-----------|-------------|----------|---|----|
| | | | | | |
| 旅客輸送 | 鉄道・軌道 | 新幹線(新大阪～博多) | 6.3 | ↗ | |
| | | 新幹線(岡山～福山) | 7.4 | ↗ | |
| | | JR在来線 | ▲ 1.4 | → | |
| | | 中小民鉄 | 27.1 | ↑ | |
| | | 軌道 | 6.6 | ↗ | |
| | バス | 乗合バス | 1.5 | → | |
| | | 貸切バス | 11.8 | ↑ | |
| | | 高速バス(陰陽連絡) | 3.2 | ↗ | |
| | | 高速バス(東京便) | ▲ 36.1 | ↓ | |
| | | 高速バス(大阪便) | 16.5 | ↑ | |
| | | 高速バス(四国便) | ▲ 4.5 | ↘ | |
| | | 高速バス(九州便) | ▲ 6.9 | ↘ | |
| | タクシー・ハイヤー | | ▲ 1.2 | → | |
| | 旅客船 | 本四航路 | ▲ 6.2 | ↘ | |
| 航空 | 国内線 | ▲ 0.3 | → | | |
| | 国際線 | 38.8 | ↑ | | |
| 貨物輸送 | トラック | 特別積合せトラック | ▲ 6.5 | ↘ | |
| | | 宅配便 | 2.4 | → | |
| | 海上 | 輸出貨物 | ▲ 12.6 | ↓ | |
| | | 輸入貨物 | ▲ 10.3 | ↓ | |
| | 鉄道 | JR貨物コンテナ | 6.2 | ↗ | |
| | 航空 | 国内貨物 | ▲ 10.7 | ↓ | |
| | | 国際貨物 | ▲ 45.3 | ↓ | |
| | 倉庫 | 普通倉庫(入庫高) | ▲ 47.0 | ↓ | |
| | | 普通倉庫(保管残高) | ▲ 1.9 | → | |
| | | 冷蔵倉庫(入庫高) | 6.6 | ↗ | |
| 冷蔵倉庫(保管残高) | | 3.4 | ↗ | | |

| | | | | | |
|----------|-----|------|------|--------|------|
| 前年同月比(%) | >10 | 10~3 | 3~▲3 | ▲3~▲10 | <▲10 |
| | ↑ | ↗ | → | ↘ | ↓ |

資料についての問い合わせ先
 中国運輸局 交通政策部 共生社会推進課
 (082)228-3499
 環境・物流課

目次

I 概況

| | |
|--------|-------------|
| 1 旅客輸送 | 1 |
| 2 貨物輸送 | 1 ~ 2 |
| 3 その他 | 2 |

II 統計表

| | |
|---------------|---------------|
| 1 旅客輸送 | |
| (1) 鉄道・軌道 | 3 ~ 4 |
| (2) バス | 5 ~ 7 |
| (3) タクシー・ハイヤー | 8 |
| (4) 旅客船 | 9 |
| (5) 航空 | 10 ~ 11 |
| 2 貨物輸送 | |
| (1) トラック | 12 |
| (2) 海上 | 13 ~ 15 |
| (3) 鉄道 | 16 |
| (4) 航空 | 17 |
| (5) 倉庫 | 18 |
| 3 その他 | |
| (1) 造船・船用工業 | 19 |
| (2) 自動車登録 | 20 |
| (3) 船員労働需給 | 21 |

凡例

- 特記しない限り、「年度」は4月1日から3月31日まで、「暦年」は1月1日から12月31日までとした。
- 各欄の単位未満の数値は、原則として四捨五入したものである。したがって、合計数値と内訳数値が一致しない場合がある。
- 表中の符号は、次のとおりである。
 - 「0」、「00」..... 単位未満
 - 「-」..... 皆無または該当なし
 - 「▲」..... 負数
 - 「r」..... 修正値または改定値
 - 「p」..... 暫定値または推計値
- 「前年同期(月)比」は百分率での増減を示す。

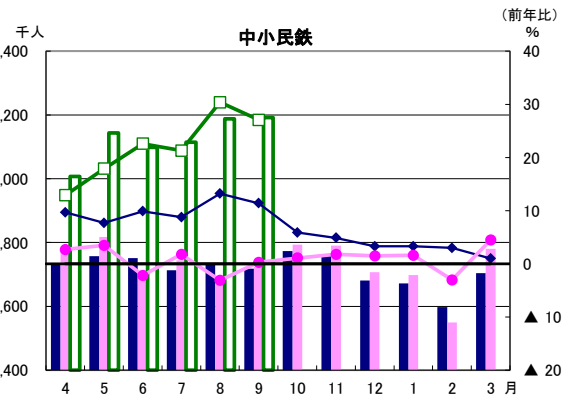
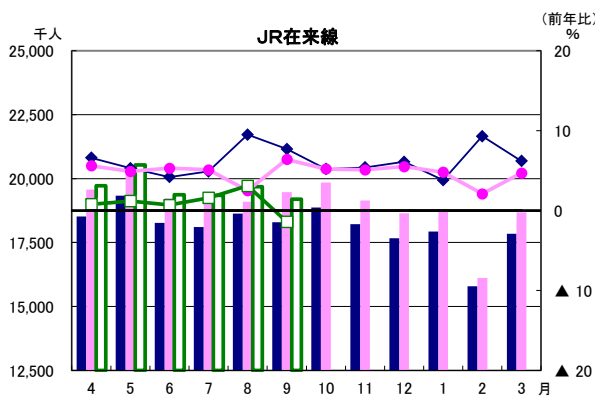
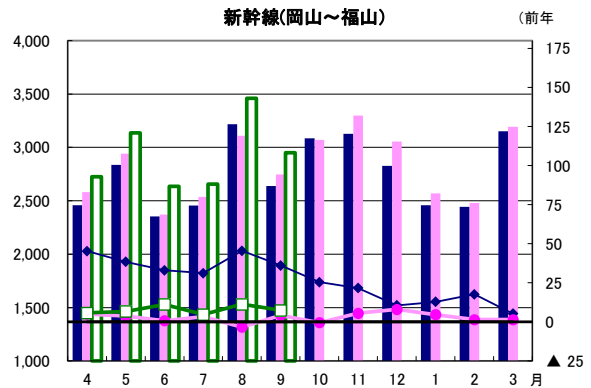
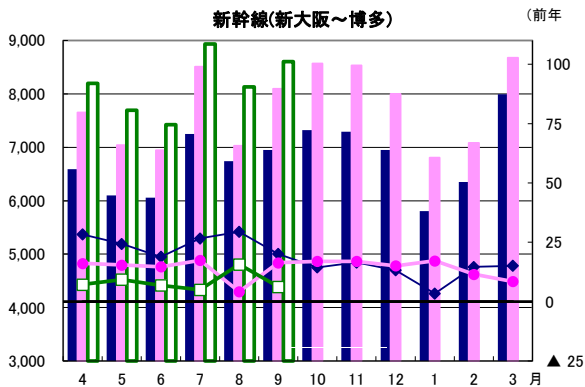
Ⅱ 統計表

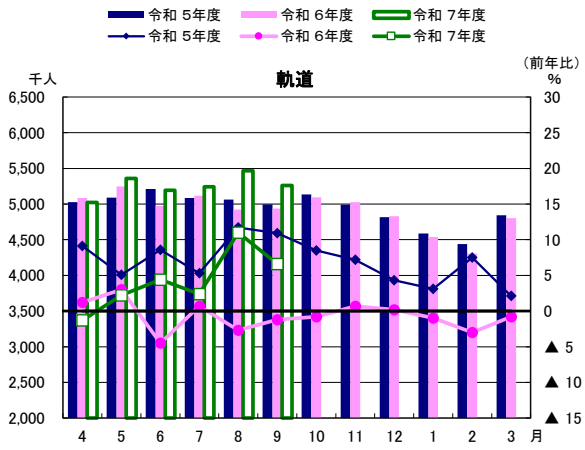
1. 旅客輸送

(1) 鉄道・軌道

| 年月別 | 鉄道 | | | | | | | | | 軌道 | |
|--------|---|------------------|----------------|------------------|----------|------------------|----------|------------------|----------|------------------|--|
| | 新幹線 (新大阪～博多) | | 新幹線 (岡山～福山) | | JR在来線 | | 中小民鉄 | | 軌道 | | |
| | 輸送 人員 | 前年 同期 (月)比 | 輸送 人員 | 前年 同期 (月)比 | 輸送 人員 | 前年 同期 (月)比 | 輸送 人員 | 前年 同期 (月)比 | 輸送 人員 | 前年 同期 (月)比 | |
| | 千人 | % | 千人 | % | 千人 | % | 千人 | % | 千人 | % | |
| 令和4年度 | 68,766 | 53.4 | 26,372 | 68.7 | 204,922 | 9.2 | 19,284 | 12.9 | 55,445 | 12.1 | |
| 令和5年度 | 81,403 | 18.4 | 33,049 | 25.3 | 217,473 | 6.1 | 20,589 | 7.0 | 59,282 | 6.9 | |
| 令和6年度 | 92,922 | 14.2 | 33,947 | 2.7 | 227,895 | 4.8 | 20,772 | 0.9 | 58,829 | ▲ 0.7 | |
| 令和 | | | | | | | | | | | |
| 6年度Ⅲ/Ⅳ | 25,097 | 16.4 | 9,424 | 4.2 | 57,637 | 5.2 | 5,290 | 1.5 | 14,948 | ▲ 1.1 | |
| Ⅳ/Ⅳ | 22,559 | 12.0 | 8,241 | 2.3 | 53,576 | 3.9 | 5,028 | 1.1 | 13,648 | ▲ 1.6 | |
| 7年度Ⅰ/Ⅳ | 23,317 | 7.8 | 8,498 | 7.8 | 58,627 | ▲ 0.8 | 6,250 | 17.7 | 15,572 | 1.7 | |
| Ⅱ/Ⅳ | 25,667 | 8.6 | 9,065 | 8.0 | 58,217 | 1.0 | 6,495 | 26.2 | 15,971 | 2.6 | |
| 令和6年9月 | 8,095 | 16.4 | 2,747 | 4.2 | 19,470 | 6.4 | 1,724 | 0.3 | 4,936 | ▲ 1.2 | |
| 10月 | 8,568 | 17.0 | 3,071 | ▲ 0.5 | 19,848 | 5.2 | 1,793 | 1.1 | 5,093 | ▲ 0.8 | |
| 11月 | 8,531 | 17.0 | 3,299 | 5.5 | 19,147 | 5.1 | 1,790 | 1.8 | 5,025 | 0.7 | |
| 12月 | 7,998 | 15.1 | 3,054 | 8.0 | 18,642 | 5.5 | 1,707 | 1.5 | 4,830 | 0.2 | |
| 令和7年1月 | 6,804 | 17.2 | 2,569 | 4.6 | 18,781 | 4.8 | 1,698 | 1.6 | 4,539 | ▲ 1.0 | |
| 2月 | 7,081 | 11.5 | 2,478 | 1.4 | 16,112 | 2.1 | 1,550 | ▲ 3.0 | 4,306 | ▲ 3.0 | |
| 3月 | 8,674 | 8.5 | 3,194 | 1.4 | 18,683 | 4.7 | 1,780 | 4.5 | 4,803 | ▲ 0.8 | |
| 4月 | 8,200 | 7.2 | 2,726 | 5.7 | 19,726 | 0.8 | 2,007 | 12.9 | 5,022 | ▲ 1.3 | |
| 5月 | 7,691 | 9.3 | 3,137 | 6.7 | 20,530 | 1.2 | 2,144 | 17.9 | 5,358 | 2.2 | |
| 6月 | 7,426 | 6.9 | 2,635 | 11.2 | 19,371 | 0.7 | 2,099 | 22.6 | 5,192 | 4.4 | |
| 7月 | 8,935 | 5.0 | 2,655 | 4.7 | 19,343 | 1.6 | 2,115 | 21.3 | 5,243 | 2.4 | |
| 8月 | 8,130 | 15.7 | 3,461 | 11.3 | 19,679 | 3.1 | 2,188 | 30.4 | 5,467 | 11.0 | |
| 9月 | 8,602 | 6.3 | 2,949 | 7.4 | 19,195 | ▲ 1.4 | 2,192 | 27.1 | 5,261 | 6.6 | |
| 担当部課 | 鉄道部 計画課 | | | | | | | | | | |
| 備考 | JR在来線は管内合計。中小民鉄は管内事業者合計。軌道はアストラムライン・スカイレールを含む合計。尚、スカイレールは令和6年4月をもって廃線となる。 | | | | | | | | | | |

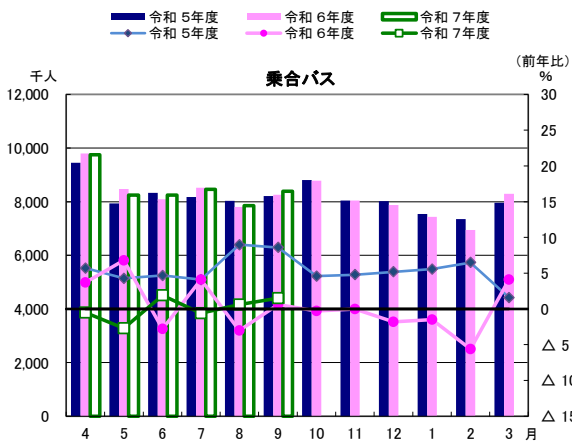
■ 令和5年度 ■ 令和6年度 ■ 令和7年度
◆ 令和5年度 ◆ 令和6年度 ◆ 令和7年度



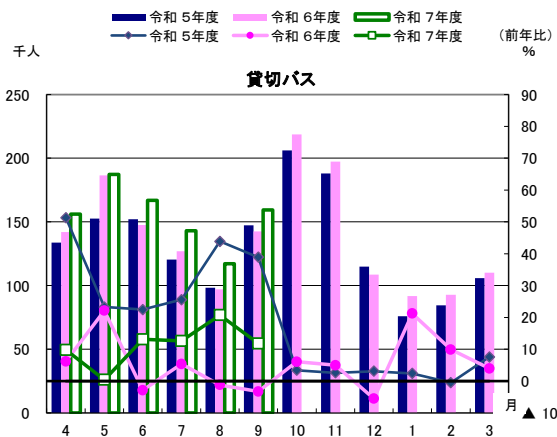


(2)バス

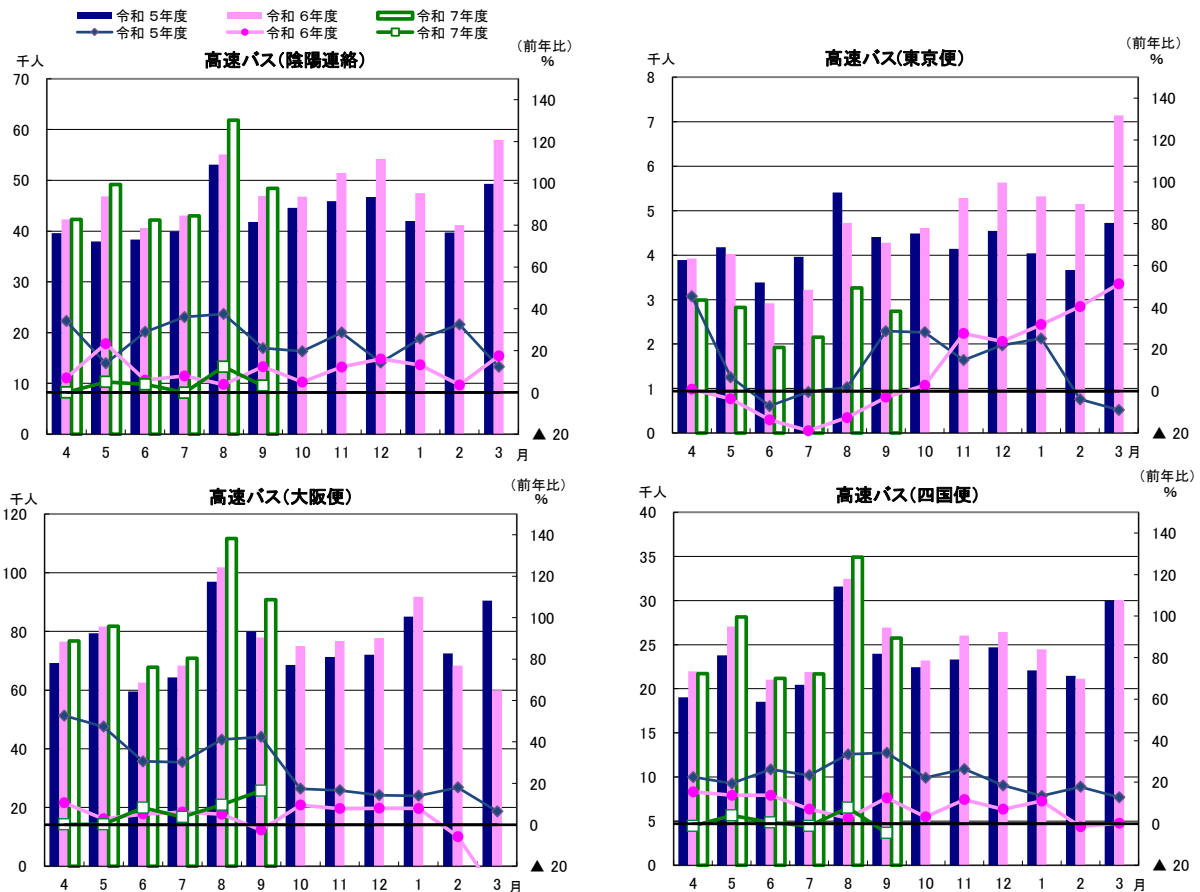
| 区分 年月別 | 乗合バス | | | | | | | | | | | |
|--------------|--|------------------|-----------|------------------|------------|------------------|------------|------------------|------------|------------------|------------|------------------|
| | 鳥取県 | | 島根県 | | 岡山県 | | 広島県 | | 山口県 | | 管内合計 | |
| | 輸送 人員 | 前年 同期 (月)比 | 輸送 人員 | 前年 同期 (月)比 | 輸送 人員 | 前年 同期 (月)比 | 輸送 人員 | 前年 同期 (月)比 | 輸送 人員 | 前年 同期 (月)比 | 輸送 人員 | 前年 同期 (月)比 |
| 令和4年度 | 2,212,928 | ▲ 0.2 | 2,870,885 | 6.1 | 16,598,332 | 12.3 | 58,583,542 | 8.6 | 12,638,288 | 5.2 | 92,903,975 | 8.4 |
| 令和5年度 | 2,345,281 | 6.0 | 2,991,683 | 4.2 | 18,052,903 | 8.8 | 61,519,993 | 5.0 | 12,966,190 | 2.6 | 97,876,050 | 5.4 |
| 令和6年度 | 2,384,485 | 1.7 | 2,976,227 | ▲ 0.5 | 18,121,602 | 0.4 | 61,209,708 | ▲ 0.5 | 13,608,354 | 5.0 | 98,300,376 | 0.4 |
| 令和 6年度Ⅲ/Ⅳ | 494,841 | 1.6 | 711,874 | ▲ 5.9 | 4,597,582 | ▲ 0.8 | 15,255,580 | ▲ 1.7 | 3,638,347 | 4.7 | 24,698,224 | ▲ 0.7 |
| Ⅳ/Ⅳ | 422,237 | 2.2 | 658,072 | ▲ 4.4 | 4,199,969 | ▲ 0.7 | 14,313,288 | ▲ 1.6 | 3,069,181 | 2.5 | 22,662,747 | ▲ 0.9 |
| 7年度Ⅰ/Ⅳ | 1,033,840 | 3.9 | 773,452 | ▲ 5.0 | 4,717,943 | ▲ 0.6 | 16,003,760 | ▲ 1.0 | 3,712,595 | 2.1 | 26,241,590 | ▲ 0.5 |
| Ⅱ/Ⅳ | 485,679 | 2.9 | 759,130 | ▲ 4.2 | 4,655,225 | 1.7 | 15,433,719 | ▲ 0.2 | 3,365,772 | 3.1 | 24,699,525 | 0.5 |
| 令和6年9月 | 164,922 | ▲ 3.5 | 296,726 | 14.2 | 1,513,134 | ▲ 1.0 | 5,294,351 | ▲ 0.4 | 991,804 | 5.7 | 8,260,937 | 0.6 |
| 10月 | 187,847 | 1.2 | 258,128 | ▲ 9.0 | 1,596,998 | 2.3 | 5,361,678 | ▲ 1.7 | 1,379,718 | 3.7 | 8,784,369 | ▲ 0.3 |
| 11月 | 163,966 | 6.4 | 241,754 | ▲ 0.8 | 1,534,112 | ▲ 1.4 | 4,984,833 | ▲ 0.9 | 1,118,373 | 5.4 | 8,043,038 | 0.0 |
| 12月 | 143,028 | ▲ 0.3 | 211,992 | ▲ 7.4 | 1,466,472 | ▲ 3.5 | 4,909,069 | ▲ 2.5 | 1,140,256 | 5.3 | 7,870,817 | ▲ 1.8 |
| 令和7年1月 | 143,225 | 4.2 | 224,708 | ▲ 7.2 | 1,388,074 | ▲ 1.4 | 4,616,984 | ▲ 2.6 | 1,057,696 | 4.2 | 7,430,687 | ▲ 1.5 |
| 2月 | 128,966 | 2.0 | 198,625 | ▲ 7.1 | 1,298,589 | ▲ 5.9 | 4,362,216 | ▲ 6.3 | 954,794 | ▲ 2.4 | 6,943,190 | ▲ 5.6 |
| 3月 | 150,046 | 0.4 | 234,739 | 1.1 | 1,513,306 | 5.1 | 5,334,088 | 3.7 | 1,056,691 | 5.6 | 8,288,870 | 4.1 |
| 4月 | 709,685 | 2.9 | 297,952 | ▲ 9.4 | 1,569,411 | ▲ 2.2 | 5,764,056 | ▲ 0.6 | 1,412,172 | 2.7 | 9,753,276 | ▲ 0.5 |
| 5月 | 183,775 | 4.4 | 241,852 | ▲ 2.8 | 1,576,848 | ▲ 1.3 | 5,077,508 | ▲ 4.1 | 1,163,628 | 0.7 | 8,243,611 | ▲ 2.7 |
| 6月 | 140,380 | 8.3 | 233,648 | ▲ 1.2 | 1,571,684 | 1.9 | 5,162,196 | 1.7 | 1,136,795 | 3.0 | 8,244,703 | 1.9 |
| 7月 | 156,845 | ▲ 3.0 | 235,686 | 0.0 | 1,618,452 | 1.5 | 5,270,195 | ▲ 1.8 | 1,184,477 | 2.4 | 8,465,655 | ▲ 0.6 |
| 8月 | 154,515 | 6.3 | 251,302 | ▲ 3.3 | 1,493,918 | 1.5 | 4,735,221 | ▲ 1.5 | 1,212,614 | 8.6 | 7,847,570 | 0.6 |
| 9月 | 174,319 | 5.7 | 272,142 | ▲ 8.3 | 1,542,855 | 2.0 | 5,428,303 | 2.5 | 968,681 | ▲ 2.3 | 8,386,300 | 1.5 |
| 担当部課 | 自動車交通部 旅客第一課 | | | | | | | | | | | |
| 備考 | 平成25年6月より調査対象社数を次のように変更し、平成23年から全ての数値を再集計 鳥取県1社、島根県2社、岡山県3社、広島県4社、山口県2社の数値(高速・定期観光の実績を除く) *広島県の平成23年度数値に呉市交通局を含めている。 | | | | | | | | | | | |



| 区分 年月別 | 貸切バス | | | | | | | | | | | |
|-----------|--|------------------|----------|------------------|----------|------------------|----------|------------------|----------|------------------|-----------|------------------|
| | 鳥取県 | | 島根県 | | 岡山県 | | 広島県 | | 山口県 | | 管内合計 | |
| | 輸送 人員 | 前年 同期 (月)比 | 輸送 人員 | 前年 同期 (月)比 | 輸送 人員 | 前年 同期 (月)比 | 輸送 人員 | 前年 同期 (月)比 | 輸送 人員 | 前年 同期 (月)比 | 輸送 人員 | 前年 同期 (月)比 |
| 令和4年度 | 人 | % | 人 | % | 人 | % | 人 | % | 人 | % | 人 | % |
| 令和5年度 | 178,597 | 43.3 | 313,045 | 9.1 | 185,897 | 0.4 | 612,850 | 56.9 | 67,676 | 48.6 | 1,358,065 | 31.5 |
| 令和6年度 | 168,232 | ▲ 5.8 | 310,309 | ▲ 0.9 | 198,275 | 6.7 | 785,110 | 28.1 | 117,895 | 74.2 | 1,579,821 | 16.3 |
| 令和6年度 | 190,402 | 13.2 | 266,364 | ▲ 14.2 | 292,255 | 47.4 | 777,333 | ▲ 1.0 | 135,831 | 15.2 | 1,662,185 | 5.2 |
| 令和6年度Ⅲ/Ⅳ | 60,618 | 25.4 | 69,003 | ▲ 17.1 | 87,806 | 57.0 | 266,393 | ▲ 5.1 | 40,728 | ▲ 0.4 | 524,548 | 3.1 |
| 令和6年度Ⅳ/Ⅳ | 39,315 | 23.9 | 55,121 | ▲ 19.4 | 57,441 | 69.2 | 122,371 | 10.3 | 20,598 | ▲ 2.5 | 294,846 | 10.8 |
| 令和7年度Ⅰ/Ⅳ | 57,592 | 8.7 | 78,915 | 0.0 | 107,526 | 31.0 | 240,943 | 5.7 | 25,282 | ▲ 26.1 | 510,258 | 7.1 |
| 令和7年度Ⅱ/Ⅳ | 43,758 | 16.7 | 69,555 | 14.7 | 119,040 | 833.3 | 160,002 | ▲ 0.3 | 27,160 | ▲ 32.6 | 419,515 | 15.3 |
| 令和6年9月 | 12,280 | ▲ 21.4 | 21,054 | ▲ 28.0 | 23,333 | 16.4 | 73,001 | 0.2 | 12,778 | ▲ 3.4 | 142,444 | ▲ 3.3 |
| 令和6年10月 | 27,394 | 39.1 | 26,389 | ▲ 16.6 | 34,715 | 58.8 | 111,103 | ▲ 4.1 | 19,005 | 12.3 | 218,606 | 6.1 |
| 令和6年11月 | 22,265 | 22.1 | 23,883 | ▲ 15.9 | 35,407 | 56.7 | 101,594 | ▲ 2.1 | 14,257 | ▲ 5.6 | 197,406 | 5.0 |
| 令和6年12月 | 10,959 | 5.4 | 18,731 | ▲ 19.3 | 17,684 | 54.2 | 53,696 | ▲ 11.9 | 7,466 | ▲ 15.8 | 108,536 | ▲ 5.5 |
| 令和7年1月 | 16,183 | 42.4 | 18,052 | ▲ 14.8 | 19,636 | 119.0 | 33,707 | 20.9 | 4,303 | ▲ 32.9 | 91,881 | 21.2 |
| 令和7年2月 | 12,412 | 28.6 | 17,115 | ▲ 25.9 | 19,029 | 74.1 | 34,267 | 1.8 | 10,002 | 40.1 | 92,825 | 9.9 |
| 令和7年3月 | 10,720 | 0.1 | 19,954 | ▲ 7.2 | 18,776 | 33.6 | 54,397 | 10.0 | 6,293 | ▲ 16.9 | 110,140 | 4.0 |
| 令和7年4月 | 15,121 | 11.0 | 23,462 | ▲ 7.9 | 32,063 | 32.7 | 76,198 | 9.6 | 9,200 | ▲ 2.5 | 156,044 | 9.8 |
| 令和7年5月 | 20,563 | 2.1 | 29,171 | ▲ 1.0 | 36,656 | 11.8 | 92,789 | 1.1 | 8,077 | ▲ 34.5 | 187,256 | 0.4 |
| 令和7年6月 | 21,908 | 14.0 | 26,282 | 9.5 | 38,807 | 54.6 | 71,956 | 7.8 | 8,005 | ▲ 36.1 | 166,958 | 13.1 |
| 令和7年7月 | 20,048 | 20.6 | 26,065 | 9.2 | 33,147 | 83.1 | 54,368 | 2.6 | 9,384 | ▲ 39.1 | 143,012 | 12.6 |
| 令和7年8月 | 10,194 | 18.8 | 20,652 | 12.4 | 38,748 | 64.8 | 38,375 | 11.2 | 9,253 | ▲ 23.7 | 117,222 | 20.7 |
| 令和7年9月 | 13,516 | 10.1 | 22,838 | 8.5 | 47,145 | 102.1 | 67,259 | ▲ 7.9 | 8,523 | ▲ 33.3 | 159,281 | 11.8 |
| 担当部課 | 自動車交通部 旅客第一課 | | | | | | | | | | | |
| 備考 | 平成25年6月より調査対象社数を次のように変更し、平成23年から全ての数値を再集計 鳥取県1社、島根県3社、岡山県2社、広島県4社、山口県2社の数値(21条の乗合許可実績を除く) | | | | | | | | | | | |

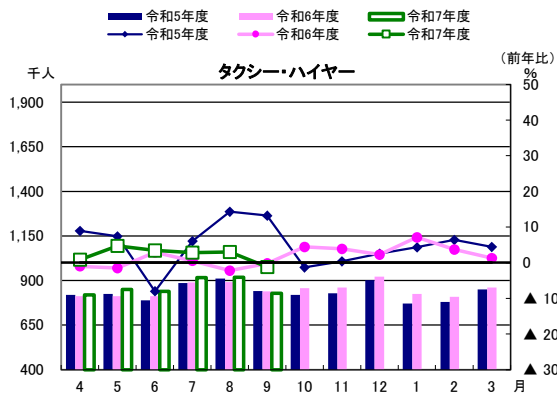


| 区分 年月別 | 高速バス | | | | | | | | | |
|--------------|---|------------------|----------|------------------|----------|------------------|----------|------------------|----------|------------------|
| | 陰陽連絡 | | 東京便 | | 大阪便 | | 四国便 | | 九州便 | |
| | 輸送 人員 | 前年 同期 (月)比 | 輸送 人員 | 前年 同期 (月)比 | 輸送 人員 | 前年 同期 (月)比 | 輸送 人員 | 前年 同期 (月)比 | 輸送 人員 | 前年 同期 (月)比 |
| 令和4年度 | 416,194 | 36.0 | 45,926 | 234.1 | 722,697 | 92.6 | 230,252 | 8.5 | 60,042 | 85.0 |
| 令和5年度 | 519,063 | 24.7 | 50,833 | 10.7 | 909,353 | 25.8 | 281,399 | 22.2 | 86,078 | 43.4 |
| 令和6年度 | 573,776 | 10.6 | 56,227 | 10.6 | 694,266 | ▲ 23.7 | 302,807 | 7.6 | 88,783 | 3.1 |
| 令和 6年度Ⅲ/Ⅳ | 152,473 | 11.1 | 15,520 | 17.8 | 229,602 | 8.4 | 75,694 | 7.4 | 22,584 | 4.4 |
| Ⅳ/Ⅳ | 146,566 | 11.9 | 17,612 | 41.7 | 220,121 | ▲ 11.3 | 75,711 | 3.0 | 21,084 | ▲ 10.6 |
| 7年度Ⅰ/Ⅳ | 133,633 | 3.0 | 7,738 | ▲ 28.8 | 226,319 | 2.5 | 71,063 | 1.4 | 23,460 | 5.9 |
| Ⅱ/Ⅳ | 153,249 | 5.7 | 8,154 | ▲ 33.3 | 273,387 | 10.2 | 82,364 | 1.3 | 23,835 | 3.8 |
| 令和6年9月 | 46,923 | 12.3 | 4,281 | ▲ 2.9 | 78,000 | ▲ 2.5 | 26,960 | 12.5 | 8,346 | 31.4 |
| 10月 | 46,768 | 4.9 | 4,610 | 2.8 | 75,052 | 9.5 | 23,205 | 3.3 | 7,482 | 6.4 |
| 11月 | 51,469 | 12.1 | 5,282 | 27.5 | 76,788 | 7.8 | 26,037 | 11.6 | 7,162 | 3.6 |
| 12月 | 54,236 | 16.0 | 5,628 | 23.8 | 77,762 | 8.0 | 26,452 | 7.0 | 7,940 | 3.3 |
| 令和7年1月 | 47,504 | 13.1 | 5,320 | 31.8 | 91,795 | 7.9 | 24,490 | 10.9 | 6,966 | ▲ 11.5 |
| 2月 | 41,155 | 3.6 | 5,151 | 40.4 | 68,390 | ▲ 5.7 | 21,159 | ▲ 1.4 | 6,156 | ▲ 13.4 |
| 3月 | 57,907 | 17.4 | 7,141 | 51.2 | 59,936 | ▲ 33.8 | 30,062 | 0.3 | 7,960 | ▲ 7.4 |
| 4月 | 42,325 | 0.0 | 2,990 | ▲ 23.8 | 76,721 | 0.2 | 21,724 | ▲ 1.1 | 7,372 | 6.6 |
| 5月 | 49,149 | 5.0 | 2,824 | ▲ 29.8 | 81,824 | 0.2 | 28,144 | 4.0 | 8,219 | 2.7 |
| 6月 | 42,159 | 3.9 | 1,924 | ▲ 34.1 | 67,774 | 8.2 | 21,195 | 0.7 | 7,869 | 8.8 |
| 7月 | 42,984 | ▲ 0.1 | 2,157 | ▲ 32.9 | 70,856 | 3.7 | 21,671 | ▲ 1.1 | 7,933 | 14.3 |
| 8月 | 61,831 | 12.3 | 3,262 | ▲ 31.0 | 111,700 | 9.6 | 34,940 | 7.7 | 8,128 | 5.9 |
| 9月 | 48,434 | 3.2 | 2,735 | ▲ 36.1 | 90,831 | 16.5 | 25,753 | ▲ 4.5 | 7,774 | ▲ 6.9 |
| 担当部課 | 自動車交通部 旅客第一課 | | | | | | | | | |
| 備考 | <p>平成25年6月より調査対象社数を次のように変更し、平成23年から全ての数値を再集計</p> <ul style="list-style-type: none"> *陰陽連絡は9系統の合計値 *東京便は鳥取県1社、島根県3社、岡山県2社、広島県2社、山口県1社の数値 *大阪便は鳥取県1社、島根県3社、岡山県2社、広島県2社、山口県2社の数値 *四国便は岡山県1社、広島県3社の数値 *九州便は山口県1社の数値 *いずれも共同運行会社の実績を含む | | | | | | | | | |



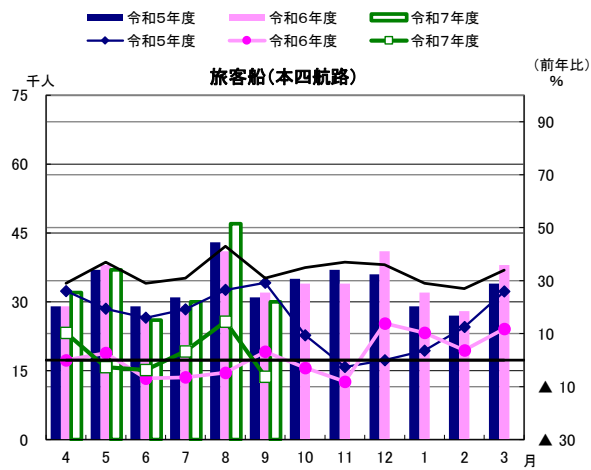
(3) タクシー・ハイヤー

| 区分 年月別 | タクシー・ハイヤー | | | | | | | | | | | | | | | | | |
|-----------|---------------------------------------|----------|-----|-------|----------|-----|-------|----------|-----|-------|----------|-----|-------|----------|-----|--------|----------|-------|
| | 鳥取県 | | | 島根県 | | | 岡山県 | | | 広島県 | | | 山口県 | | | 管内合計 | | |
| | 輸送人員 | 前年同期(月)比 | 車両数 | 輸送人員 | 前年同期(月)比 | 車両数 | 輸送人員 | 前年同期(月)比 | 車両数 | 輸送人員 | 前年同期(月)比 | 車両数 | 輸送人員 | 前年同期(月)比 | 車両数 | 輸送人員 | 前年同期(月)比 | 車両数 |
| 令和4年度 | 千人 | % | 台 | 千人 | % | 台 | 千人 | % | 台 | 千人 | % | 台 | 千人 | % | 台 | 千人 | % | 台 |
| 令和5年度 | 972 | 20.3 | - | 1,163 | 19.7 | - | 3,188 | 28.9 | - | 3,756 | 26.3 | - | 1,244 | 23.5 | - | 10,323 | 25.4 | - |
| 令和6年度 | 1,082 | ▲11.3 | - | 1,148 | ▲1.3 | - | 3,021 | ▲5.2 | - | 3,561 | ▲5.2 | - | 1,210 | ▲2.7 | - | 10,022 | ▲2.9 | - |
| 令和7年度 | 1,046 | ▲3.3 | - | 1,045 | ▲9.0 | - | 3,074 | 1.7 | - | 3,870 | 8.6 | - | 1,156 | ▲4.5 | - | 10,191 | 1.7 | - |
| 令和6年度Ⅲ/Ⅳ | 276 | ▲2.1 | - | 282 | ▲4.1 | - | 779 | 1.8 | - | 999 | 10.6 | - | 303 | ▲2.6 | - | 2,639 | 3.5 | - |
| 令和7年度Ⅰ/Ⅳ | 251 | 0.4 | - | 240 | ▲10.1 | - | 797 | 10.8 | - | 939 | 7.4 | - | 269 | ▲7.6 | - | 2,496 | 4.0 | - |
| 令和7年度Ⅱ/Ⅳ | 260 | 4.4 | - | 248 | ▲3.5 | - | 735 | 1.9 | - | 987 | 7.4 | - | 279 | ▲3.8 | - | 2,409 | ▲1.1 | - |
| 令和7年度Ⅲ/Ⅳ | 274 | 1.4 | - | 261 | ▲2.0 | - | 770 | ▲1.0 | - | 1,057 | 4.3 | - | 300 | 2.0 | - | 2,662 | 1.6 | - |
| 令和6年9月 | 84 | ▲7.7 | 315 | 86 | ▲10.4 | 357 | 252 | 2.0 | 749 | 323 | 4.9 | 733 | 94 | ▲5.1 | 360 | 839 | ▲0.2 | 2,514 |
| 10月 | 88 | ▲4.3 | 315 | 92 | ▲7.1 | 353 | 257 | 3.2 | 747 | 320 | 15.5 | 733 | 99 | ▲3.9 | 316 | 856 | 4.4 | 2,464 |
| 11月 | 90 | ▲3.2 | 314 | 95 | ▲2.1 | 357 | 251 | 1.6 | 746 | 327 | 10.1 | 758 | 98 | 3.2 | 317 | 861 | 3.9 | 2,492 |
| 12月 | 98 | 12.0 | 314 | 95 | ▲3.1 | 357 | 271 | 0.7 | 746 | 352 | 7.0 | 758 | 106 | ▲1.9 | 317 | 922 | 2.3 | 2,492 |
| 令和7年1月 | 81 | 1.3 | 314 | 81 | ▲6.9 | 357 | 271 | 15.3 | 746 | 306 | 8.9 | 751 | 87 | ▲1.1 | 307 | 826 | 7.1 | 2,475 |
| 2月 | 79 | ▲3.7 | 314 | 75 | ▲13.8 | 357 | 271 | 18.9 | 746 | 299 | 7.2 | 752 | 85 | ▲18.3 | 307 | 809 | 3.7 | 2,476 |
| 3月 | 91 | 3.4 | 313 | 84 | ▲9.7 | 357 | 255 | ▲0.4 | 745 | 334 | 6.4 | 752 | 97 | ▲2.0 | 307 | 861 | 1.3 | 2,474 |
| 4月 | 85 | 3.7 | 314 | 82 | ▲5.7 | 359 | 240 | 1.3 | 745 | 320 | 6.7 | 751 | 92 | ▲13.2 | 311 | 819 | 0.9 | 2,480 |
| 5月 | 88 | 6.0 | 313 | 83 | ▲1.2 | 359 | 249 | 3.3 | 737 | 337 | 8.0 | 752 | 93 | 1.1 | 311 | 850 | 4.7 | 2,472 |
| 6月 | 87 | 3.6 | 313 | 83 | ▲3.5 | 359 | 246 | 1.2 | 737 | 330 | 7.5 | 752 | 94 | 2.2 | 311 | 840 | 3.4 | 2,472 |
| 7月 | 94 | 4.4 | 313 | 87 | ▲1.1 | 359 | 269 | 1.5 | 709 | 362 | 4.3 | 752 | 103 | 3.0 | 309 | 915 | 2.8 | 2,442 |
| 8月 | 97 | 1.0 | 313 | 91 | ▲1.1 | 359 | 259 | ▲0.4 | 708 | 367 | 7.0 | 752 | 104 | 4.0 | 309 | 918 | 3.0 | 2,441 |
| 9月 | 83 | ▲1.2 | 313 | 83 | ▲3.5 | 359 | 242 | ▲4.0 | 710 | 328 | 1.5 | 753 | 93 | ▲1.1 | 309 | 829 | ▲1.2 | 2,444 |
| 担当部課 | 自動車交通部 旅客第二課 | | | | | | | | | | | | | | | | | |
| 備考 | 各県主要5社の数値 ※集計対象事業者の変更(H31.2事業者の合併) | | | | | | | | | | | | | | | | | |



(4)旅客船

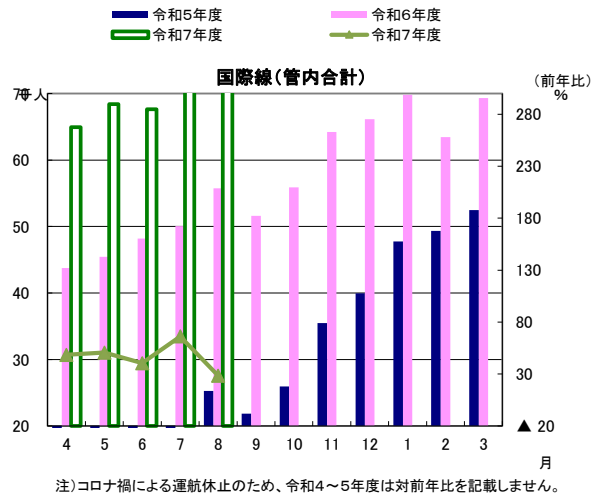
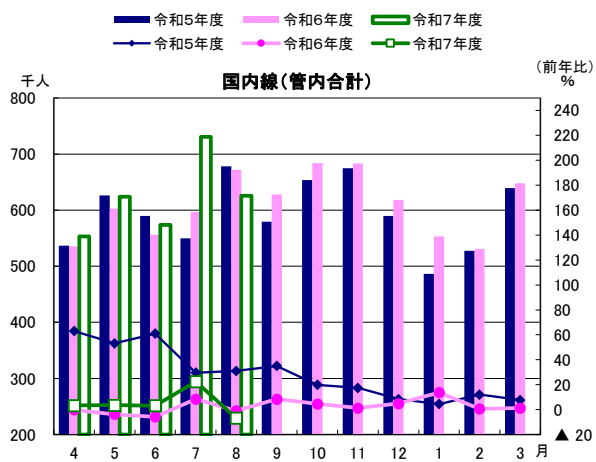
| 年月別 | 旅客船 | |
|----------|--------------|----------|
| | 本四航路 | |
| | 輸送人員 | 前年同期(月)比 |
| | 千人 | % |
| 令和4年度 | 348 | 36.5 |
| 令和5年度 | 398 | 14.4 |
| 令和6年度 | 403 | 1.3 |
| 令和6年度Ⅲ/Ⅳ | 109 | 0.9 |
| Ⅳ/Ⅳ | 98 | 8.9 |
| 令和7年度Ⅰ/Ⅳ | 95 | 1.1 |
| Ⅱ/Ⅳ | 107 | 4.9 |
| 令和6年 9月 | 32 | 3.2 |
| 10月 | 34 | ▲ 2.9 |
| 11月 | 34 | ▲ 8.1 |
| 12月 | 41 | 13.9 |
| 令和7年 1月 | 32 | 10.3 |
| 2月 | 28 | 3.7 |
| 3月 | 38 | 11.8 |
| 4月 | 32 | 10.3 |
| 5月 | 37 | ▲ 2.6 |
| 6月 | 26 | ▲ 3.7 |
| 7月 | 30 | 3.4 |
| 8月 | 47 | 14.6 |
| 9月 | 30 | ▲ 6.2 |
| 担当部課 | 海事振興部 旅客課 | |
| 備考 | 主要2航路の合計 | |



(5)航空

| 区分 年月別 | 国内線 | | | | | | | | | | | |
|-------------------|----------|------------------|-------------|------------------|-----------|------------------|----------|------------------|----------|------------------|-----------|------------------|
| | 鳥取空港 | | 美保飛行場(米子空港) | | 出雲空港 | | 隠岐空港 | | 石見空港 | | 岡山空港 | |
| | 輸送 人員 | 前年 同期 (月)比 | 輸送 人員 | 前年 同期 (月)比 | 輸送 人員 | 前年 同期 (月)比 | 輸送 人員 | 前年 同期 (月)比 | 輸送 人員 | 前年 同期 (月)比 | 輸送 人員 | 前年 同期 (月)比 |
| 令和4年度 | 285,544 | 114.3 | 399,348 | 100.5 | 828,268 | 88.2 | 61,416 | 80.6 | 109,604 | 188.0 | 874,277 | 122.9 |
| 令和5年度 | 374,948 | 31.3 | 536,152 | 34.3 | 1,014,527 | 22.5 | 70,580 | 14.9 | 133,564 | 21.9 | 1,144,615 | 30.9 |
| 令和6年度 | 401,868 | 7.2 | 594,127 | 10.8 | 1,065,002 | 5.0 | 73,641 | 4.3 | 138,906 | 4.0 | 1,122,351 | ▲ 2.1 |
| 令和 | | | | | | | | | | | | |
| 6年度Ⅲ/Ⅳ | 111,231 | 6.0 | 172,644 | 14.5 | 302,987 | 5.2 | 18,669 | 4.5 | 38,589 | ▲ 2.3 | 297,744 | 0.5 |
| Ⅳ/Ⅳ | 65,956 | 4.7 | 95,936 | 9.9 | 179,459 | 13.5 | 12,508 | ▲ 5.6 | 21,866 | 5.8 | 191,102 | 3.1 |
| 7年度Ⅰ/Ⅳ | 97,771 | 1.0 | 142,766 | 4.4 | 269,321 | 9.6 | 18,406 | 3.3 | 31,993 | ▲ 3.0 | 284,580 | 11.9 |
| Ⅱ/Ⅳ | 115,048 | 7.1 | 163,942 | 8.7 | 286,228 | 10.6 | 24,059 | 5.7 | 40,395 | 10.6 | 313,707 | 4.8 |
| 令和6年9月 | 36,317 | 19.0 | 51,227 | 19.9 | 89,612 | 9.0 | 7,246 | 18.1 | 12,086 | 6.2 | 99,705 | 4.6 |
| 10月 | 38,685 | 9.9 | 61,275 | 13.9 | 105,168 | 9.0 | 8,000 | 10.4 | 12,620 | ▲ 1.3 | 103,199 | 2.5 |
| 11月 | 39,929 | 1.0 | 60,830 | 14.2 | 107,823 | 0.1 | 5,654 | ▲ 9.8 | 14,097 | 0.1 | 101,228 | ▲ 1.6 |
| 12月 | 32,617 | 7.9 | 50,539 | 15.7 | 89,996 | 7.2 | 5,015 | 15.5 | 11,872 | ▲ 6.1 | 93,317 | 0.7 |
| 令和7年1月 | 27,389 | 19.2 | 43,038 | 19.6 | 79,969 | 16.9 | 4,881 | 5.1 | 9,865 | 9.6 | 86,513 | 8.2 |
| 2月 | 22,763 | ▲ 9.7 | 37,758 | 3.1 | 77,896 | 9.5 | 3,903 | ▲ 11.5 | 8,769 | ▲ 2.8 | 87,117 | 2.9 |
| 3月 | 36,327 | 8.8 | 53,178 | 7.8 | 99,575 | 14.1 | 5,607 | ▲ 9.3 | 12,502 | 9.8 | 97,493 | ▲ 1.0 |
| 4月 | 30,797 | 0.8 | 44,478 | 5.2 | 82,873 | 5.0 | 5,202 | ▲ 2.4 | 10,085 | 10.3 | 90,254 | 8.1 |
| 5月 | 35,159 | 0.0 | 51,458 | 2.5 | 96,586 | 9.7 | 7,306 | 1.2 | 11,781 | ▲ 1.3 | 100,848 | 5.6 |
| 6月 | 31,815 | 2.4 | 46,830 | 5.9 | 89,862 | 14.2 | 5,898 | 12.0 | 10,127 | ▲ 12.6 | 93,478 | 7.2 |
| 7月 | 34,754 | 7.5 | 49,417 | 8.6 | 87,389 | 7.9 | 6,427 | 5.6 | 10,751 | 1.2 | 99,095 | 4.3 |
| 8月 | 43,928 | 13.4 | 61,004 | 12.8 | 104,202 | 18.0 | 9,678 | 2.6 | 16,385 | 18.6 | 113,633 | 8.7 |
| 9月 | 36,366 | 0.1 | 53,521 | 4.5 | 94,637 | 5.6 | 7,954 | 9.8 | 13,259 | 9.7 | 100,979 | 1.3 |
| 資料:大阪航空局 | | | | | | | | | | | | |
| *岩国空港が平成25年4月より追加 | | | | | | | | | | | | |

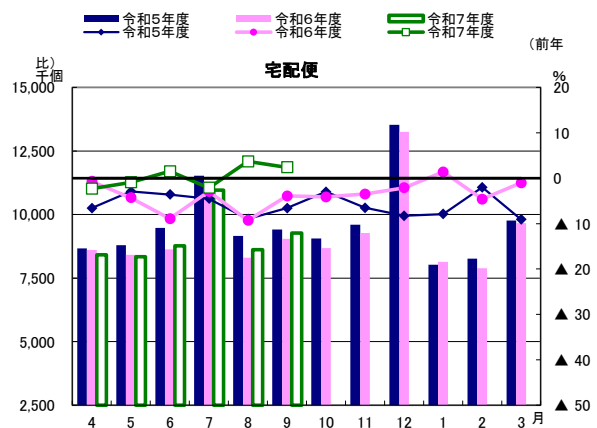
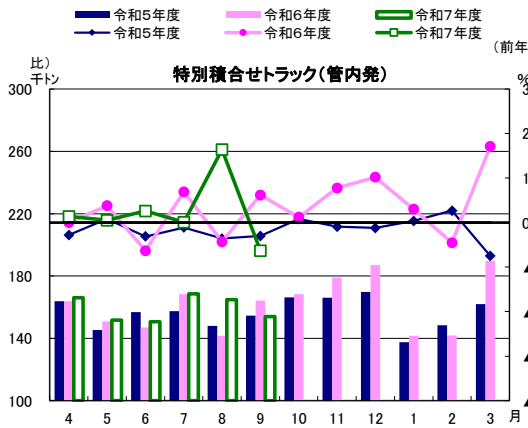
| 区分 年月別 | 国内線 | | | | | | | | 国際線 | |
|-----------|-----------|------------------|----------|------------------|-------------|------------------|-----------|------------------|----------|------------------|
| | 広島空港 | | 山口宇部空港 | | 岩国飛行場(岩国空港) | | 管内合計 | | 管内合計 | |
| | 輸送 人員 | 前年 同期 (月)比 | 輸送 人員 | 前年 同期 (月)比 | 輸送 人員 | 前年 同期 (月)比 | 輸送 人員 | 前年 同期 (月)比 | 輸送 人員 | 前年 同期 (月)比 |
| 令和4年度 | 2,036,320 | 107.4 | 702,434 | 91.4 | 362,610 | 173.1 | 5,669,825 | 108.6 | 0 | - |
| 令和5年度 | 2,517,078 | 23.6 | 865,501 | 23.2 | 474,004 | 30.7 | 7,130,988 | 25.8 | 352,831 | - |
| 令和6年度 | 2,503,900 | ▲ 0.5 | 883,839 | 2.1 | 523,363 | 10.4 | 7,307,063 | 2.5 | 683,523 | 93.7 |
| 令和 | | | | | | | | | | |
| 6年度Ⅲ/Ⅳ | 665,477 | 0.2 | 238,813 | 4.3 | 139,249 | 9.1 | 1,985,422 | 3.5 | 186,263 | 83.8 |
| Ⅳ/Ⅳ | 591,076 | 0.2 | 218,372 | 7.7 | 127,589 | 4.8 | 1,731,593 | 4.7 | 202,519 | 35.4 |
| 7年度Ⅰ/Ⅳ | 578,961 | ▲ 1.9 | 200,759 | 0.4 | 126,502 | 5.8 | 1,751,079 | 3.4 | 200,986 | 46.4 |
| Ⅱ/Ⅳ | 641,123 | ▲ 2.4 | 231,181 | 1.0 | 143,865 | 5.1 | 1,959,581 | 3.2 | 222,134 | 41.1 |
| 令和6年9月 | 212,687 | 4.4 | 73,794 | 4.3 | 45,307 | 24.5 | 627,981 | 8.4 | 51,602 | 136.0 |
| 10月 | 229,237 | ▲ 0.3 | 78,050 | 3.3 | 47,610 | 13.3 | 683,852 | 4.6 | 55,898 | 114.3 |
| 11月 | 224,907 | ▲ 1.8 | 81,868 | 5.6 | 46,912 | 5.9 | 683,257 | 1.3 | 64,211 | 81.1 |
| 12月 | 211,333 | 3.0 | 78,895 | 4.1 | 44,727 | 8.2 | 618,313 | 4.8 | 66,154 | 65.5 |
| 令和7年1月 | 189,231 | 10.8 | 71,476 | 18.6 | 40,728 | 17.7 | 553,090 | 13.7 | 69,797 | 46.2 |
| 2月 | 185,715 | ▲ 1.9 | 67,604 | 0.6 | 39,283 | ▲ 1.9 | 530,816 | 0.6 | 63,424 | 28.5 |
| 3月 | 216,130 | ▲ 5.9 | 79,292 | 5.3 | 47,578 | 0.9 | 647,687 | 1.5 | 69,298 | 32.1 |
| 4月 | 184,776 | 1.0 | 64,036 | 0.3 | 40,637 | 4.8 | 553,142 | 3.3 | 64,935 | 48.5 |
| 5月 | 204,292 | ▲ 3.8 | 71,810 | ▲ 1.0 | 44,896 | 7.8 | 624,142 | 3.6 | 68,401 | 50.6 |
| 6月 | 189,893 | ▲ 2.7 | 64,913 | 2.2 | 40,969 | 4.6 | 573,795 | 3.2 | 67,650 | 40.5 |
| 7月 | 197,488 | ▲ 6.9 | 73,911 | 2.6 | 44,030 | 5.5 | 603,281 | 1.2 | 67,353 | 34.5 |
| 8月 | 239,404 | 3.1 | 87,558 | 8.1 | 54,668 | 9.6 | 730,470 | 8.9 | 83,166 | 49.2 |
| 9月 | 204,231 | ▲ 4.0 | 69,712 | ▲ 5.5 | 45,167 | ▲ 0.3 | 625,830 | ▲ 0.3 | 71,615 | 38.8 |
| 備考 | | | | | | | | | | |



2. 貨物輸送

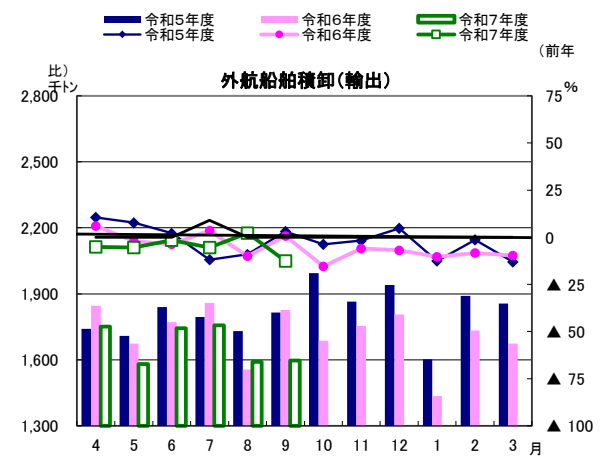
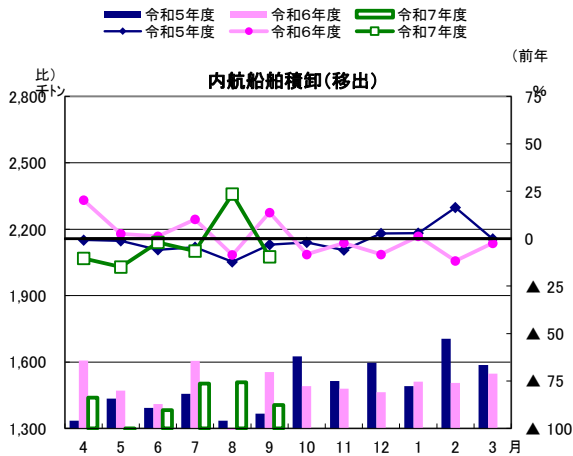
(1)トラック

| 区分 年月別 | 特別積合せトラック | | | | | | 宅配便 | |
|-----------|---------------------|------------------|------------|------------------|-------|------------------|------------------|------------------|
| | 管内発 原数値 | 前年 同期 (月)比 | 管内着 原数値 | 前年 同期 (月)比 | 合計 | 前年 同期 (月)比 | 取扱 個数 | 前年 同期 (月)比 |
| | 千トン | % | 千トン | % | 千トン | % | 千個 | % |
| 令和4年度 | 1,908 | ▲ 0.6 | 1,856 | ▲ 2.2 | 3,764 | ▲ 1.4 | 122,655 | 1.1 |
| 令和5年度 | 1,876 | ▲ 1.7 | 1,795 | ▲ 3.3 | 3,671 | ▲ 2.5 | 115,292 | ▲ 6.0 |
| 令和6年度 | 1,943 | 3.6 | 1,844 | 2.7 | 3,787 | 3.2 | 111,113 | ▲ 3.6 |
| 令和 | | | | | | | | |
| 6年度Ⅲ/Ⅳ | 534 | 6.4 | 499 | 2.9 | 1,033 | 4.7 | 31,207 | ▲ 3.1 |
| Ⅳ/Ⅳ | 473 | 5.6 | 455 | 7.0 | 928 | 6.3 | 25,698 | ▲ 1.4 |
| 7年度Ⅰ/Ⅳ | 468 | 1.5 | 467 | 1.9 | 915 | 1.7 | 25,521 | ▲ 0.5 |
| Ⅱ/Ⅳ | 487 | 2.8 | 468 | 3.7 | 955 | 3.2 | 28,835 | 1.0 |
| 令和6年 | | | | | | | | |
| 9月 | 164 | 6.2 | 159 | 8.0 | 323 | 7.1 | 9,051 | ▲ 3.9 |
| 10月 | 168 | 1.2 | 162 | 1.1 | 330 | 1.2 | 8,686 | ▲ 4.1 |
| 11月 | 179 | 7.8 | 177 | 9.2 | 356 | 8.5 | 9,268 | ▲ 3.5 |
| 12月 | 187 | 10.2 | 160 | ▲ 1.7 | 347 | 4.3 | 13,253 | ▲ 2.1 |
| 令和7年 | | | | | | | | |
| 1月 | 142 | 3.0 | 136 | 4.4 | 278 | 3.7 | 8,143 | 1.4 |
| 2月 | 142 | ▲ 4.5 | 136 | ▲ 4.0 | 277 | ▲ 4.2 | 7,892 | ▲ 4.6 |
| 3月 | 190 | 17.1 | 183 | 19.4 | 372 | 18.2 | 9,664 | ▲ 1.0 |
| 4月 | 166 | 1.4 | 160 | 1.0 | 326 | 1.2 | 8,411 | ▲ 2.3 |
| 5月 | 152 | 0.5 | 142 | 1.1 | 294 | 0.8 | 8,345 | ▲ 0.9 |
| 6月 | 151 | 2.6 | 144 | 3.9 | 295 | 3.2 | 8,765 | 1.5 |
| 7月 | 168 | 0.1 | 163 | 1.4 | 331 | 0.7 | 10,955 | ▲ 2.1 |
| 8月 | 165 | 16.4 | 157 | 19.1 | 322 | 17.7 | 8,614 | 3.7 |
| 9月 | 154 | ▲ 6.3 | 149 | ▲ 6.6 | 302 | ▲ 6.5 | 9,267 | 2.4 |
| 担当部課 | 交通政策部 環境・物流課 | | | | | | 交通政策部 環境・物流課 | |
| 備考 | 主要特別積合せトラック事業者2社の合計 | | | | | | 主要宅配事業者3社の 合計 | |



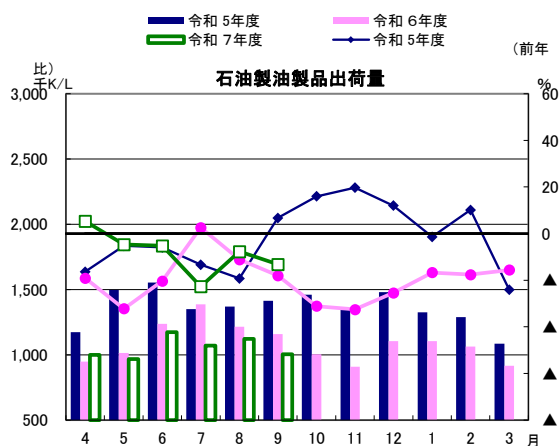
(2)海上

| 区分 年月別 | 船舶積卸 | | | | | | | |
|-----------|---|------------------|--------|------------------|--------|------------------|--------|------------------|
| | 内航 | | | | 外航 | | | |
| | 移出 | 前年 同期 (月)比 | 移入 | 前年 同期 (月)比 | 輸出 | 前年 同期 (月)比 | 輸入 | 前年 同期 (月)比 |
| | 千トン | % | 千トン | % | 千トン | % | 千トン | % |
| 令和4年度 | 18,046 | ▲ 6.3 | 11,265 | ▲ 2.0 | 22,377 | 4.8 | 60,508 | ▲ 2.5 |
| 令和5年度 | 17,835 | ▲ 1.2 | 11,700 | 3.9 | 21,778 | ▲ 2.7 | 71,683 | 18.5 |
| 令和6年度 | 17,866 | 0.2 | 12,784 | 9.3 | 20,622 | ▲ 5.3 | 82,507 | 15.1 |
| 令和 | | | | | | | | |
| 6年度Ⅲ/Ⅳ | 4,434 | ▲ 6.4 | 3,239 | 3.5 | 5,247 | ▲ 9.5 | 20,705 | ▲ 3.3 |
| Ⅳ/Ⅳ | 4,565 | ▲ 4.6 | 3,080 | 0.4 | 4,843 | ▲ 9.4 | 19,319 | ▲ 7.0 |
| 7年度Ⅰ/Ⅳ | 4,072 | ▲ 9.2 | 2,942 | ▲ 8.0 | 5,077 | ▲ 4.0 | 20,370 | ▲ 7.3 |
| Ⅱ/Ⅳ | 4,417 | 0.8 | 3,231 | ▲ 1.1 | 4,945 | ▲ 5.7 | 20,339 | ▲ 0.8 |
| 令和6年9月 | 1,554 | 13.8 | 1,114 | 11.2 | 1,827 | 0.6 | 7,212 | 44.5 |
| 10月 | 1,491 | ▲ 8.3 | 1,063 | 4.5 | 1,687 | ▲ 15.4 | 6,975 | ▲ 7.0 |
| 11月 | 1,479 | ▲ 2.3 | 1,025 | ▲ 0.5 | 1,754 | ▲ 5.9 | 6,475 | ▲ 8.1 |
| 12月 | 1,464 | ▲ 8.3 | 1,150 | 6.3 | 1,807 | ▲ 6.9 | 7,256 | 5.5 |
| 令和7年1月 | 1,511 | 1.3 | 1,056 | 2.8 | 1,435 | ▲ 10.4 | 7,016 | ▲ 1.2 |
| 2月 | 1,506 | ▲ 11.7 | 1,042 | 4.1 | 1,733 | ▲ 8.3 | 5,595 | ▲ 13.5 |
| 3月 | 1,548 | ▲ 2.4 | 982 | ▲ 5.5 | 1,675 | ▲ 9.7 | 6,708 | ▲ 6.7 |
| 4月 | 1,439 | ▲ 10.4 | 1,014 | ▲ 0.2 | 1,751 | ▲ 5.1 | 7,074 | ▲ 0.2 |
| 5月 | 1,251 | ▲ 14.9 | 965 | ▲ 15.3 | 1,581 | ▲ 5.5 | 6,783 | ▲ 21.3 |
| 6月 | 1,382 | ▲ 2.0 | 964 | ▲ 7.7 | 1,744 | ▲ 1.5 | 6,513 | 4.0 |
| 7月 | 1,502 | ▲ 6.5 | 1,086 | ▲ 1.7 | 1,757 | ▲ 5.5 | 7,098 | ▲ 0.9 |
| 8月 | 1,509 | 23.5 | 1,061 | 1.3 | 1,591 | 2.2 | 6,775 | 10.5 |
| 9月 | 1,406 | ▲ 9.5 | 1,084 | ▲ 2.7 | 1,597 | ▲ 12.6 | 6,467 | ▲ 10.3 |
| 担当部課 | 海事振興部 貨物・港運課 | | | | | | | |
| 備考 | 管内5港(水島、福山、呉、広島、徳山下松)のうち、主要18社の取扱量(石油を除く) | | | | | | | |



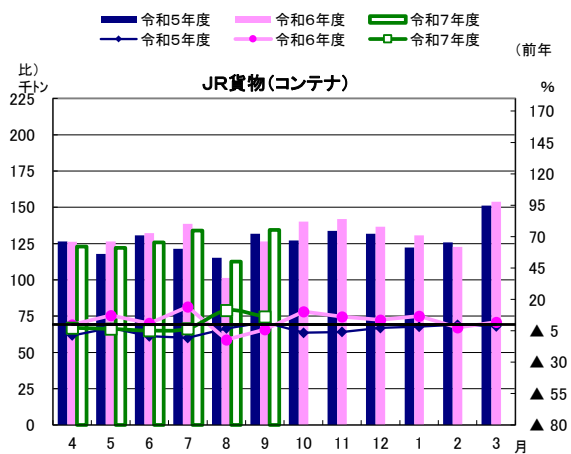
| 区分 年月別 | 港湾別海上コンテナ取扱量 | | | | | | | | | | | |
|-----------|---|------------------|--------|------------------|--------|------------------|--------|------------------|--------|------------------|-------|------------------|
| | 水島港 | | | | 広島港 | | | | 徳山下松港 | | | |
| | 輸出 | 前年 同期 (月)比 | 輸入 | 前年 同期 (月)比 | 輸出 | 前年 同期 (月)比 | 輸入 | 前年 同期 (月)比 | 輸出 | 前年 同期 (月)比 | 輸入 | 前年 同期 (月)比 |
| | 個 | % | 個 | % | 個 | % | 個 | % | 個 | % | 個 | % |
| 令和4年度 | 25,036 | ▲ 9.3 | 32,553 | ▲ 9.7 | 26,941 | 6.9 | 35,245 | ▲ 3.5 | 11,173 | ▲ 39.1 | 4,318 | 22.2 |
| 令和5年度 | 24,386 | ▲ 2.6 | 32,733 | 0.6 | 26,106 | ▲ 3.1 | 32,333 | ▲ 8.3 | 11,947 | 6.9 | 7,025 | 62.7 |
| 令和6年度 | 24,049 | ▲ 1.4 | 29,105 | ▲ 11.1 | 24,366 | ▲ 6.7 | 31,584 | ▲ 2.3 | 12,441 | 4.1 | 5,161 | ▲ 26.5 |
| 令和 | | | | | | | | | | | | |
| 6年度Ⅲ/Ⅳ | 6,784 | 6.9 | 7,473 | ▲ 1.1 | 6,494 | ▲ 1.3 | 7,653 | 7.6 | 2,886 | ▲ 10.3 | 827 | ▲ 56.7 |
| Ⅳ/Ⅳ | 5,218 | ▲ 14.9 | 7,649 | ▲ 10.3 | 5,207 | ▲ 20.8 | 7,923 | 0.5 | 3,467 | 1.0 | 841 | ▲ 56.8 |
| 7年度Ⅰ/Ⅳ | 5,293 | ▲ 11.6 | 7,840 | 19.1 | 5,484 | ▲ 20.8 | 8,267 | 3.8 | 3,378 | 4.5 | 2,561 | 36.9 |
| Ⅱ/Ⅳ | 5,074 | ▲ 16.2 | 7,257 | ▲ 2.0 | 5,481 | ▲ 4.6 | 7,418 | ▲ 7.8 | 2,785 | ▲ 2.5 | 2,202 | 35.8 |
| 令和6年 9月 | 2,085 | ▲ 10.2 | 2,607 | ▲ 6.4 | 2,100 | ▲ 18.8 | 2,803 | ▲ 14.4 | 964 | 35.2 | 664 | 58.5 |
| 10月 | 2,568 | 31.5 | 2,644 | 18.6 | 2,175 | ▲ 11.9 | 2,748 | 60.9 | 1,142 | ▲ 1.6 | 300 | ▲ 25.6 |
| 11月 | 2,065 | ▲ 13.2 | 2,263 | ▲ 23.1 | 2,036 | ▲ 3.9 | 2,434 | ▲ 21.6 | 839 | ▲ 22.0 | 299 | ▲ 61.3 |
| 12月 | 2,151 | 6.9 | 2,566 | 7.7 | 2,283 | 14.6 | 2,471 | 7.6 | 905 | ▲ 7.8 | 228 | ▲ 68.9 |
| 令和7年 1月 | 1,384 | ▲ 13.8 | 2,660 | ▲ 11.2 | 1,511 | ▲ 12.7 | 3,327 | 12.6 | 1,199 | 35.0 | 215 | ▲ 65.9 |
| 2月 | 1,994 | ▲ 15.0 | 2,335 | ▲ 19.5 | 1,759 | ▲ 22.9 | 1,886 | ▲ 19.4 | 1,072 | ▲ 2.0 | 235 | ▲ 65.4 |
| 3月 | 1,840 | ▲ 15.4 | 2,654 | 0.8 | 1,937 | ▲ 24.5 | 2,710 | 4.6 | 1,196 | ▲ 17.6 | 391 | ▲ 38.6 |
| 4月 | 1,890 | ▲ 10.4 | 2,638 | 2.7 | 1,831 | ▲ 23.3 | 2,980 | 14.8 | 1,154 | 3.7 | 870 | 57.9 |
| 5月 | 1,724 | ▲ 17.1 | 2,612 | 92.1 | 1,503 | ▲ 27.4 | 2,695 | 10.5 | 1,024 | ▲ 10.3 | 648 | ▲ 14.4 |
| 6月 | 1,679 | ▲ 6.7 | 2,590 | ▲ 2.3 | 2,150 | ▲ 12.7 | 2,592 | ▲ 11.5 | 1,200 | 22.6 | 1,043 | 85.3 |
| 7月 | 1,708 | ▲ 8.9 | 2,435 | ▲ 15.6 | 2,135 | 4.9 | 2,751 | ▲ 3.4 | 1,240 | 11.2 | 951 | 79.1 |
| 8月 | 1,631 | ▲ 22.2 | 2,274 | 19.1 | 1,687 | 4.9 | 1,985 | ▲ 17.1 | 831 | 7.1 | 662 | 55.0 |
| 9月 | 1,735 | ▲ 16.8 | 2,548 | ▲ 2.3 | 1,659 | ▲ 21.0 | 2,682 | ▲ 4.3 | 714 | ▲ 25.9 | 589 | ▲ 11.3 |
| 担当部課 | 海事振興部 貨物・港運課 | | | | | | | | | | | |
| 備考 | 20フィートコンテナ、40フィートコンテナ及びその他コンテナの各個数の合計(外航コンテナのみ) | | | | | | | | | | | |

| 区分 年月別 | 石油製油製品出荷量 | | | | | |
|--------------|---|------------------|------------|------------------|------------|------------------|
| | 黒油 | 前年 同期 (月)比 | 白油 | 前年 同期 (月)比 | 合計 | 前年 同期 (月)比 |
| | K/L | % | K/L | % | K/L | % |
| 令和4年度 | 5,026,997 | 21.9 | 11,829,564 | ▲ 10.3 | 16,856,561 | ▲ 2.6 |
| 令和5年度 | 4,834,544 | ▲ 3.8 | 11,508,108 | ▲ 2.7 | 16,342,652 | ▲ 3.0 |
| 令和6年度 | 3,622,664 | ▲ 25.1 | 9,441,533 | ▲ 18.0 | 13,064,197 | ▲ 20.1 |
| 令和 | | | | | | |
| 6年度Ⅲ/Ⅳ | 931,865 | ▲ 24.7 | 2,086,567 | ▲ 31.6 | 3,018,432 | ▲ 29.6 |
| Ⅳ/Ⅳ | 893,394 | ▲ 21.4 | 2,189,614 | ▲ 14.6 | 3,083,008 | ▲ 16.7 |
| 7年度Ⅰ/Ⅳ | 829,808 | 3.0 | 2,311,228 | ▲ 3.5 | 3,141,036 | ▲ 1.9 |
| Ⅱ/Ⅳ | 938,581 | ▲ 5.3 | 2,260,057 | ▲ 18.4 | 3,198,638 | ▲ 14.9 |
| 令和6年 9月 | 332,190 | ▲ 27.8 | 826,092 | ▲ 13.3 | 1,158,282 | ▲ 18.0 |
| 10月 | 313,665 | ▲ 17.5 | 692,076 | ▲ 35.9 | 1,005,741 | ▲ 31.1 |
| 11月 | 270,380 | ▲ 28.3 | 637,784 | ▲ 34.2 | 908,164 | ▲ 32.5 |
| 12月 | 347,820 | ▲ 27.6 | 756,707 | ▲ 24.4 | 1,104,527 | ▲ 25.4 |
| 令和7年 1月 | 317,707 | ▲ 25.0 | 786,195 | ▲ 12.8 | 1,103,902 | ▲ 16.7 |
| 2月 | 297,682 | ▲ 16.9 | 764,491 | ▲ 17.9 | 1,062,173 | ▲ 17.6 |
| 3月 | 278,005 | ▲ 21.7 | 638,928 | ▲ 12.6 | 916,933 | ▲ 15.6 |
| 4月 | 276,695 | 2.6 | 722,963 | 6.4 | 999,658 | 5.3 |
| 5月 | 243,408 | ▲ 6.3 | 723,649 | ▲ 4.1 | 967,057 | ▲ 4.7 |
| 6月 | 309,705 | 12.1 | 864,616 | ▲ 10.1 | 1,174,321 | ▲ 5.2 |
| 7月 | 312,506 | ▲ 12.5 | 758,905 | ▲ 26.3 | 1,071,411 | ▲ 22.7 |
| 8月 | 307,775 | 1.8 | 815,154 | ▲ 10.8 | 1,122,929 | ▲ 7.7 |
| 9月 | 318,300 | ▲ 4.2 | 686,998 | ▲ 16.8 | 1,005,298 | ▲ 13.2 |
| 交通政策部 環境・物流課 | | | | | | |
| 備考 | * 平成26年4月より調査対象社数を次のように変更し、平成23年度から全ての数値を再集計 * 管内主要製油所2社の内航船による出荷量 | | | | | |



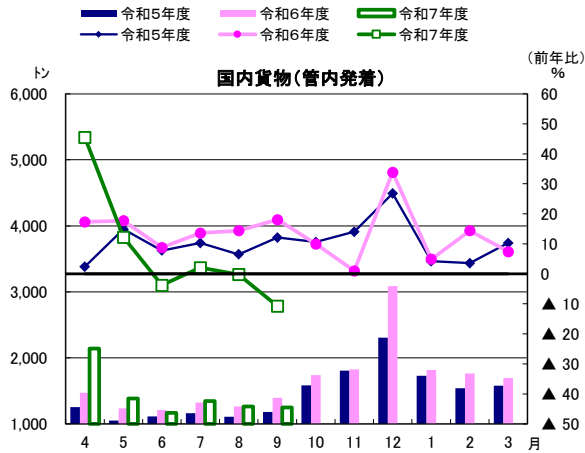
(3) 鉄道

| 区分 年月別 | JR貨物 | | | | |
|-----------|---------------------------------|------------------|-----|-------|------------------|
| | コンテナ | 前年 同期 (月)比 | 車扱 | 合計 | 前年 同期 (月)比 |
| | 千トン | % | 千トン | 千トン | % |
| 令和4年度 | 1,605 | ▲ 0.3 | 6 | 1,611 | ▲ 0.1 |
| 令和5年度 | 1,535 | ▲ 4.4 | 2 | 1,537 | ▲ 4.6 |
| 令和6年度 | 1,577 | 2.7 | 1 | 1,578 | 2.7 |
| 令和 | | | | | |
| 6年度Ⅲ/Ⅳ | 419 | 6.8 | 0 | 419 | 6.8 |
| Ⅳ/Ⅳ | 407 | 2.0 | 0 | 407 | 1.9 |
| 7年度Ⅰ/Ⅳ | 371 | ▲ 3.7 | 0 | 371 | ▲ 3.7 |
| Ⅱ/Ⅳ | 381 | 4.0 | 1 | 382 | 4.3 |
| 令和6年 9月 | 126 | ▲ 4.0 | 0 | 126 | ▲ 4.0 |
| 10月 | 140 | 10.2 | 0 | 140 | 10.5 |
| 11月 | 142 | 6.2 | 0 | 142 | 6.2 |
| 12月 | 137 | 3.7 | 0 | 137 | 3.7 |
| 令和7年 1月 | 130 | 6.8 | 0 | 130 | 6.8 |
| 2月 | 123 | ▲ 2.4 | 0 | 123 | ▲ 2.7 |
| 3月 | 154 | 1.8 | 0 | 154 | 1.8 |
| 4月 | 123 | ▲ 2.7 | 0 | 123 | ▲ 2.7 |
| 5月 | 122 | ▲ 3.5 | 0 | 122 | ▲ 3.4 |
| 6月 | 126 | ▲ 4.8 | 0 | 126 | ▲ 4.8 |
| 7月 | 134 | ▲ 3.3 | 0 | 134 | ▲ 3.0 |
| 8月 | 113 | 11.2 | 0 | 113 | 11.7 |
| 9月 | 134 | 6.2 | 0 | 135 | 6.5 |
| 備考 | 資料: JR貨物株式会社広島支店 *中国地方の発送トン数 | | | | |



(4) 航空

| 区分 年月別 | 国内貨物 | | | | 国際貨物 | |
|-----------|---|-------|--------|------------------|------|------------------|
| | 貨物 | 郵便 | 合計 | 前年 同期 (月)比 | 貨物 | 前年 同期 (月)比 |
| | トン | トン | トン | % | トン | % |
| 令和4年度 | 12,826 | 1,912 | 15,737 | 17.4 | 5 | — |
| 令和5年度 | 14,302 | 3,116 | 17,418 | 10.7 | 68 | — |
| 令和6年度 | 17,351 | 2,479 | 19,830 | 13.8 | 35 | ▲ 48.5 |
| 令和 | | | | | | |
| 6年度Ⅲ/Ⅳ | 5,953 | 700 | 6,653 | 16.8 | 3 | ▲ 87.0 |
| Ⅳ/Ⅳ | 4,692 | 585 | 5,277 | 8.7 | 4 | ▲ 90.1 |
| 7年度Ⅰ/Ⅳ | 4,149 | 543 | 4,692 | 19.7 | 7 | ▲ 19.0 |
| Ⅱ/Ⅳ | 3,332 | 527 | 3,859 | ▲ 3.1 | 4 | ▲ 80.8 |
| 令和6年9月 | 1,212 | 185 | 1,397 | 18.1 | 4 | ▲ 29.2 |
| 10月 | 1,469 | 271 | 1,740 | 10.0 | 1 | ▲ 86.2 |
| 11月 | 1,625 | 202 | 1,827 | 1.0 | 0 | ▲ 90.3 |
| 12月 | 2,859 | 227 | 3,086 | 33.9 | 1 | ▲ 86.4 |
| 令和7年1月 | 1,614 | 201 | 1,815 | 4.9 | 1 | ▲ 85.3 |
| 2月 | 1,586 | 179 | 1,765 | 14.4 | 1 | ▲ 92.8 |
| 3月 | 1,491 | 205 | 1,697 | 7.4 | 2 | ▲ 89.7 |
| 4月 | 1,950 | 190 | 2,140 | 45.5 | 1 | ▲ 68.1 |
| 5月 | 1,202 | 185 | 1,387 | 12.2 | 3 | 13.1 |
| 6月 | 997 | 168 | 1,165 | ▲ 3.8 | 2 | 84.2 |
| 7月 | 1,165 | 183 | 1,348 | 2.1 | 1 | ▲ 77.3 |
| 8月 | 1,090 | 173 | 1,263 | ▲ 0.2 | 1 | ▲ 93.2 |
| 9月 | 1,077 | 170 | 1,247 | ▲ 10.7 | 2 | ▲ 45.3 |
| 備考 | 資料:大阪航空局 *管内9空港の合計(平成25年4月より岩国空港(岩国錦帯橋空港)分を追加) | | | | | |

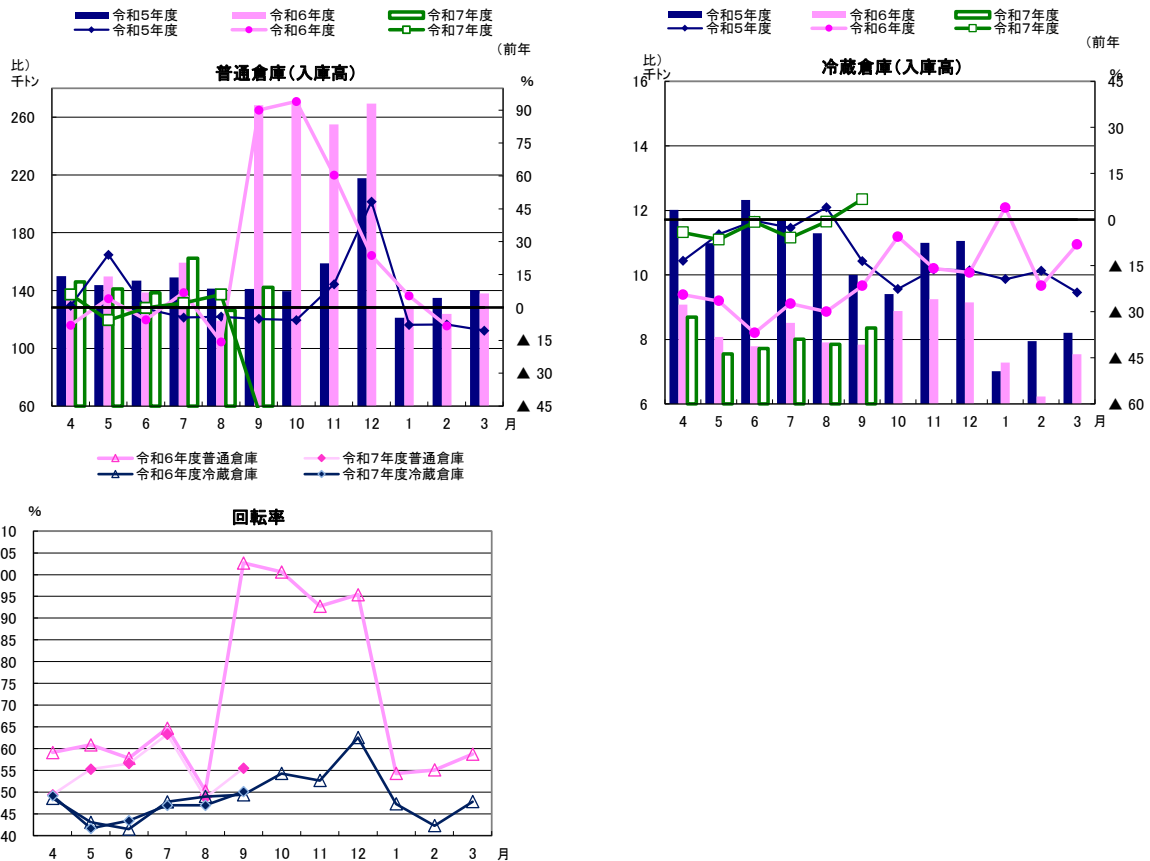


<参考>

| 空港別取扱 | | | |
|----------|----|-------------|--------------|
| (令和7年9月) | | 取扱量 (トン) | 前年同月比 (%) |
| 広島空港 | 国内 | 602 | ▲ 12.4 |
| | 国際 | 2 | 71.5 |
| 岡山空港 | 国内 | 347 | ▲ 4.6 |
| | 国際 | 0 | ▲ 99.3 |

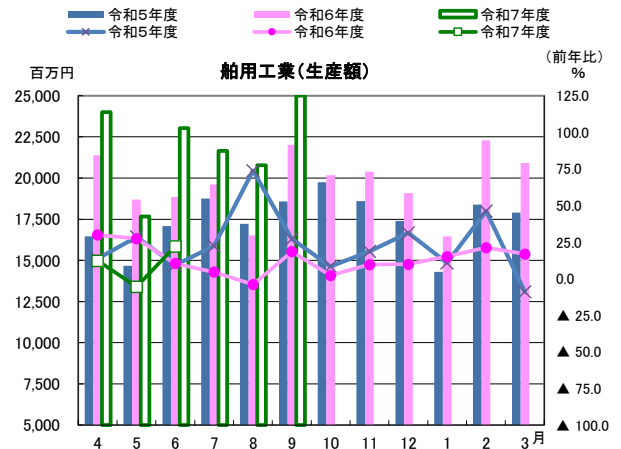
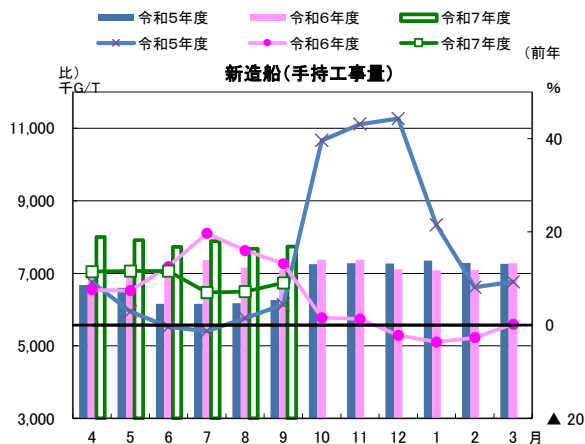
(5)倉庫

| 区分 年月別 | 普通倉庫 | | | | | 冷蔵倉庫 | | | | |
|--------------|--|------------------|---------|------------------|-------|--------|------------------|--------|------------------|------|
| | 入庫高 | 前年 同期 (月)比 | 保管残高 | 前年 同期 (月)比 | 回転率 | 入庫高 | 前年 同期 (月)比 | 保管残高 | 前年 同期 (月)比 | 回転率 |
| | トン | % | トン | % | | トン | % | トン | % | |
| 令和4年度 | 144,826 | 7.5 | 247,552 | 1.8 | 7.02 | 11,646 | 7.2 | 19,713 | 9.1 | 7.07 |
| 令和5年度 | 148,726 | 2.7 | 253,190 | 2.3 | 7.05 | 10,246 | ▲ 12.0 | 19,276 | ▲ 2.2 | 6.35 |
| 令和6年度 | 179,757 | 20.9 | 250,720 | ▲ 1.0 | 8.64 | 8,126 | ▲ 20.7 | 16,758 | ▲ 13.1 | 5.85 |
| 令和 6年度Ⅲ/Ⅳ | 264,972 | 54.0 | 275,260 | 12.0 | / | 9,093 | 13.3 | 16,230 | ▲ 12.3 | / |
| Ⅳ/Ⅳ | 129,750 | ▲ 1.8 | 238,250 | ▲ 6.9 | / | 7,017 | ▲ 9.1 | 15,258 | ▲ 12.2 | / |
| 7年度Ⅰ/Ⅳ | 141,838 | ▲ 0.2 | 246,694 | 2.3 | / | 7,988 | ▲ 3.9 | 17,420 | ▲ 5.9 | / |
| Ⅱ/Ⅳ | 143,575 | ▲ 21.2 | 256,052 | 3.1 | / | 8,070 | ▲ 2.5 | 16,981 | ▲ 0.3 | / |
| 令和6年 9月 | 268,209 | 90.1 | 261,519 | 5.0 | 102.7 | 7,839 | ▲ 21.6 | 16,194 | ▲ 15.2 | 49.4 |
| 10月 | 270,642 | 94.0 | 268,988 | 13.6 | 100.6 | 8,880 | ▲ 5.6 | 16,307 | ▲ 11.2 | 54.3 |
| 11月 | 254,888 | 60.4 | 274,607 | 10.8 | 92.7 | 9,250 | ▲ 15.9 | 17,171 | ▲ 11.4 | 52.7 |
| 12月 | 269,387 | 23.7 | 282,185 | 11.7 | 95.4 | 9,148 | ▲ 17.3 | 15,212 | ▲ 14.4 | 62.5 |
| 令和7年 1月 | 127,601 | 5.3 | 249,089 | ▲ 3.6 | 54.3 | 7,286 | 3.9 | 15,332 | ▲ 10.4 | 47.3 |
| 2月 | 123,753 | ▲ 8.3 | 231,706 | ▲ 10.1 | 55.1 | 6,231 | ▲ 21.6 | 14,964 | ▲ 14.3 | 42.3 |
| 3月 | 137,895 | ▲ 1.7 | 233,955 | ▲ 7.0 | 58.7 | 7,535 | ▲ 8.1 | 15,477 | ▲ 11.9 | 47.8 |
| 4月 | 146,012 | 5.9 | 242,192 | 1.8 | 49.4 | 8,693 | ▲ 4.2 | 16,924 | ▲ 7.5 | 49.2 |
| 5月 | 141,095 | ▲ 5.8 | 251,384 | 3.0 | 55.3 | 7,554 | ▲ 6.5 | 17,630 | ▲ 5.0 | 41.7 |
| 6月 | 138,408 | ▲ 0.2 | 246,505 | 2.3 | 56.6 | 7,717 | ▲ 1.0 | 17,705 | ▲ 5.2 | 43.5 |
| 7月 | 162,408 | 2.0 | 254,366 | 3.8 | 63.3 | 8,010 | ▲ 5.9 | 17,284 | ▲ 4.6 | 47.0 |
| 8月 | 126,192 | 5.9 | 257,367 | 8.0 | 48.7 | 7,846 | ▲ 0.7 | 16,907 | 0.6 | 47.0 |
| 9月 | 142,124 | ▲ 47.0 | 256,422 | ▲ 1.9 | 55.5 | 8,353 | 6.6 | 16,751 | 3.4 | 50.1 |
| 担当部課 | 交通政策部 環境・物流課 | | | | | | | | | |
| 備考 | *平成27年1月より調査対象のうち普通倉庫1社を変更し、平成25年度から全ての数値を再集計 *平成25年12月より調査対象のうち冷蔵倉庫1社を変更し、平成24年度から全ての数値を再集計 *平成25年10月より調査対象のうち普通倉庫1社を変更し、平成23年度から全ての数値を再集計 *管内主要倉庫事業者(普通倉庫17社、冷蔵倉庫11社) *普通倉庫は1~3類倉庫の集計 *保管残高の年度・四半期の数値は月末平均 *月間回転率(%)=(当月入庫高+当月出庫高)÷(前月末残高+当月末残高)×100 *年間回転率(回)=(年間入庫高+年間出庫高)÷(年間平均月末残高×2) | | | | | | | | | |



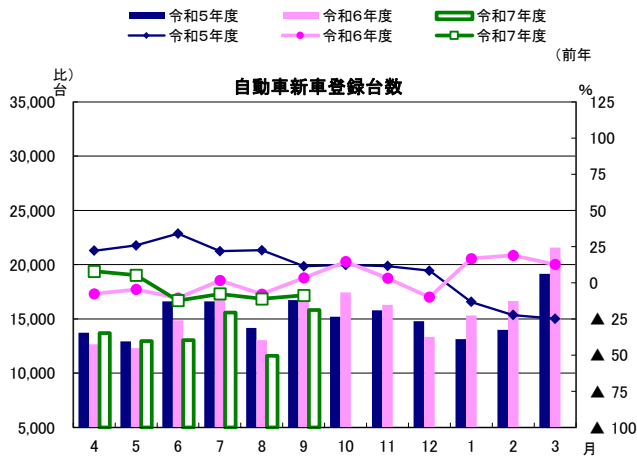
(1)造船・船用工業

| 区分 年月別 | 新造船 | | | | | | 船用工業 | |
|--------------|---|------------------|-----------|------------------|------------------|------------------|---------|------------------|
| | 受注量 (契約ベース) | 前年 同期 (月)比 | 竣工量 | 前年 同期 (月)比 | 手持工事量 (契約ベース) | 前年 同期 (月)比 | 生産額 | 前年 同期 (月)比 |
| | G/T | % | G/T | % | G/T | % | 百万円 | % |
| 令和4年度 | 1,575,245 | ▲ 17.2 | 2,043,440 | 3.5 | 6,645,602 | / | 173,697 | 14.0 |
| 令和5年度 | 1,891,442 | 20.1 | 2,271,858 | 11.2 | 7,263,562 | / | 209,069 | 20.4 |
| 令和6年度 | 1,142,295 | ▲ 28.1 | 1,977,946 | ▲ 9.3 | 7,275,901 | / | 236,119 | 12.9 |
| 令和 6年度Ⅲ/Ⅳ | 181,747 | / | 511,355 | / | 7,110,091 | / | 59,649 | 6.6 |
| Ⅳ/Ⅳ | 15,747 | / | 173,198 | / | 7,275,901 | / | 59,671 | 7.0 |
| 7年度Ⅰ/Ⅳ | 106,459 | / | 446,334 | / | 7,731,390 | / | 64,693 | 9.1 |
| Ⅱ/Ⅳ | 309,120 | / | 437,062 | / | 7,734,714 | / | 67,439 | 14.6 |
| 令和6年9月 | 94,599 | ▲ 45.4 | 164,856 | 93.4 | 7,087,910 | 13.2 | 22,020 | 18.5 |
| 10月 | 109,600 | ▲ 87.4 | 176,011 | 1.2 | 7,372,289 | 1.6 | 20,175 | 2.2 |
| 11月 | 70,400 | ▲ 61.6 | 69,214 | ▲ 62.5 | 7,374,474 | 1.3 | 20,383 | 9.6 |
| 12月 | 1,747 | ▲ 99.1 | 266,130 | 6.0 | 7,110,091 | ▲ 2.2 | 19,091 | 9.8 |
| 令和7年1月 | 19 | ▲ 84.2 | 225,964 | 33.3 | 7,088,182 | ▲ 3.6 | 16,468 | 15.2 |
| 2月 | 3,750 | ▲ 96.6 | 1,050 | ▲ 99.4 | 7,091,574 | ▲ 2.7 | 22,298 | 21.2 |
| 3月 | 541,200 | 162.9 | 356,181 | 56.7 | 7,275,901 | 0.2 | 20,905 | 16.8 |
| 4月 | 698 | ▲ 50.8 | 67,660 | ▲ 56.0 | 8,004,199 | 11.5 | 23,999 | 12.3 |
| 5月 | 15,049 | 325.5 | 105,538 | 11.4 | 7,913,710 | 11.6 | 17,656 | ▲ 6.5 |
| 6月 | 90,712 | 510.6 | 273,136 | 55.2 | 7,731,390 | 11.6 | 23,038 | 21.2 |
| 7月 | 130,988 | ▲ 74.8 | 106,479 | ▲ 36.6 | 7,887,165 | 7.0 | 21,658 | 10.5 |
| 8月 | 33,219 | 27128.7 | 243,598 | 16.4 | 7,676,786 | 7.2 | 20,775 | 25.8 |
| 9月 | 144,913 | 53.2 | 86,985 | ▲ 47.2 | 7,734,714 | 9.1 | 25,006 | 13.6 |
| 担当部課 | 海事振興部 船舶産業課 | | | | | | | |
| 備考 | 受注量は該当月の受注実績を計上、手持工事量は各期の末日の数値、四半期ごとに公表 | | | | | | | |



(2)自動車登録

| 区分 年月別 | 新車台数 | | | | 自動車保有台数 | | | | | | | |
|-----------|------------------|------------------|----------|--------------------------------|-----------|---|-----------|------------------|-----------|--|-----------|------------------|
| | 自動車 | | 軽自動車 | | 保有 車両数 | 前年 同期 (月)比 | うち低公害車数 | | うち軽自動車数 | | うち二輪軽自動車数 | |
| | 登録 台数 | 前年 同期 (月)比 | 届出 台数 | 前年 同期 (月)比 | | | 保有 車両数 | 前年 同期 (月)比 | 保有 車両数 | 前年 同期 (月)比 | 保有 車両数 | 前年 同期 (月)比 |
| 令和4年度 | 174,068 | 2.9 | 146,101 | 7.7 | 5,484,025 | 0.0 | 685,689 | 7.6 | 2,595,771 | 0.5 | - | - |
| 令和5年度 | 182,882 | 5.1 | 138,604 | ▲ 5.2 | 5,489,789 | 0.1 | 746,530 | 8.9 | 2,578,627 | ▲ 0.7 | - | - |
| 令和6年度 | 187,792 | ▲ 0.1 | 138,778 | ▲ 1.8 | 5,480,743 | ▲ 0.2 | 812,316 | 8.8 | 2,603,168 | 1.0 | - | - |
| 令和 | | | | | | | | | | | | |
| 6年度Ⅲ/Ⅳ | 47,083 | 2.7 | 33,874 | ▲ 9.4 | 5,489,918 | | 821,105 | | 2,608,754 | | | |
| Ⅳ/Ⅳ | 53,567 | 5.1 | 39,196 | 12.8 | 5,480,632 | | 838,907 | | 2,604,437 | | | |
| 7年度Ⅰ/Ⅳ | 39,703 | ▲ 0.5 | 32,715 | 12.5 | 5,469,174 | | 853,724 | | 2,601,224 | | | |
| Ⅱ/Ⅳ | 43,005 | ▲ 9.0 | 34,736 | ▲ 4.2 | 5,476,070 | | 869,038 | | 2,605,834 | | | |
| 令和6年 9月 | 17,316 | 3.4 | 13,814 | ▲ 0.8 | 5,487,788 | ▲ 0.2 | 808,718 | 8.8 | 2,607,029 | 0.1 | - | - |
| 10月 | 17,442 | 14.7 | 12,088 | ▲ 8.8 | 5,488,673 | ▲ 0.9 | 815,086 | 8.9 | 2,607,560 | 0.0 | - | - |
| 11月 | 16,298 | 3.2 | 11,869 | ▲ 10.8 | 5,491,539 | ▲ 0.2 | 821,662 | 8.9 | 2,609,554 | ▲ 0.1 | - | - |
| 12月 | 13,343 | ▲ 9.9 | 9,917 | ▲ 8.4 | 5,489,543 | ▲ 0.2 | 826,566 | 8.8 | 2,609,147 | ▲ 0.1 | - | - |
| 令和7年 1月 | 15,338 | 16.7 | 11,686 | 18.1 | 5,490,281 | ▲ 0.2 | 832,750 | 8.9 | 2,610,775 | 0.0 | - | - |
| 2月 | 16,646 | 19.0 | 12,417 | 27.0 | 5,491,117 | 0.0 | 839,167 | 8.9 | 2,610,532 | 0.1 | - | - |
| 3月 | 21,583 | 12.7 | 15,093 | 18.8 | 5,460,497 | ▲ 0.1 | 844,805 | 8.7 | 2,592,004 | 0.2 | - | - |
| 4月 | 13,692 | 8.0 | 10,465 | 17.7 | 5,466,087 | 0.0 | 849,056 | 8.6 | 2,598,205 | 0.2 | - | - |
| 5月 | 12,965 | 5.2 | 9,942 | 12.3 | 5,468,355 | 0.0 | 853,379 | 8.6 | 2,600,964 | 0.2 | - | - |
| 6月 | 13,046 | ▲ 12.3 | 12,308 | 8.8 | 5,473,081 | 0.0 | 858,736 | 8.6 | 2,604,504 | 0.2 | - | - |
| 7月 | 15,584 | ▲ 7.7 | 11,473 | ▲ 5.0 | 5,473,976 | ▲ 0.1 | 864,448 | 8.4 | 2,605,110 | 0.2 | - | - |
| 8月 | 11,608 | ▲ 11.1 | 9,600 | ▲ 10.8 | 5,475,438 | ▲ 0.1 | 868,705 | 8.3 | 2,606,237 | 0.1 | - | - |
| 9月 | 15,813 | ▲ 8.7 | 13,663 | ▲ 1.1 | 5,478,796 | ▲ 0.2 | 873,962 | 8.1 | 2,609,327 | 0.1 | - | - |
| 担当部課 | | | | | | | | | | | | |
| 備考 | 小型二輪自動車を含 まない | 軽二輪自動車を含 まない | | 登録自動車、小型二輪 自動車及び軽自動車 の台数 | | 登録自動車のうち、燃 料がメタノール、電 気、CNG及びハイブ リットの台数 | | 検査対象軽自動車の台 数 | | 小型二輪自動車及び 検査対象外軽自動 車の台数 ※令和元年9月以降、 電算化に伴い調整中 | | |



(3) 船員労働需給

| 区分 年月別 | 船員労働需給 | | | | | |
|--------------------|--|------------------|--------------|------------------|-------|------------------|
| | 月間有効 求人件数 | 前年 同期 (月)比 | 月間有効 求職件数 | 前年 同期 (月)比 | 求人倍率 | 前年 同期 (月)差 |
| | 件 | % | 件 | % | 倍 | |
| 令和4年度 | 526 | 18 | 79 | ▲ 5 | 6.66 | 1.27 |
| 令和5年度 | 607 | 15 | 81 | 3 | 7.49 | 0.83 |
| 令和6年度 | 566 | ▲ 7 | 54 | ▲ 33 | 10.48 | 2.99 |
| 令和 | | | | | | |
| 6年度Ⅲ/Ⅳ | 570 | ▲ 16 | 44 | ▲ 43 | 12.95 | 4.14 |
| Ⅳ/Ⅳ | 538 | ▲ 5 | 62 | ▲ 16 | 8.68 | 1.02 |
| 7年度Ⅰ/Ⅳ | 560 | ▲ 4 | 67 | 22 | 8.36 | ▲ 2.24 |
| Ⅱ/Ⅳ | 553 | ▲ 3 | 70 | 30 | 7.90 | ▲ 2.69 |
| 令和 6年 9月 | 573 | ▲ 14 | 49 | ▲ 42 | 11.69 | 3.87 |
| 10月 | 581 | ▲ 4 | 54 | ▲ 36 | 10.76 | 3.53 |
| 11月 | 600 | ▲ 13 | 44 | ▲ 43 | 13.64 | 4.65 |
| 12月 | 528 | ▲ 28 | 33 | ▲ 52 | 16.00 | 5.33 |
| 令和7年 1月 | 509 | ▲ 19 | 58 | ▲ 27 | 9.78 | 0.81 |
| 2月 | 556 | 8 | 63 | ▲ 19 | 8.83 | 2.25 |
| 3月 | 549 | ▲ 1 | 65 | 0 | 8.45 | ▲ 0.12 |
| 4月 | 572 | ▲ 2 | 70 | 19 | 8.17 | ▲ 1.71 |
| 5月 | 555 | ▲ 5 | 67 | 24 | 8.28 | ▲ 2.53 |
| 6月 | 553 | ▲ 5 | 64 | 23 | 8.64 | ▲ 2.55 |
| 7月 | 530 | ▲ 15 | 65 | 10 | 8.15 | ▲ 2.36 |
| 8月 | 583 | 12 | 73 | 33 | 7.99 | ▲ 1.50 |
| 9月 | 547 | ▲ 5 | 71 | 45 | 7.70 | ▲ 3.99 |
| 海事振興部 船員労政課 | | | | | | |
| 備考 | *月間有効求人・求職件数は、当月の窓口求人・求職件数に前月からの未済件数を加えたものであり、他の運輸局管内からのものは含めない「実数」 *求人倍率は月間有効求人件数を月間有効求職件数で除した数値 *各数字は各年度及び各四半期の平均値と各月の数値 | | | | | |

