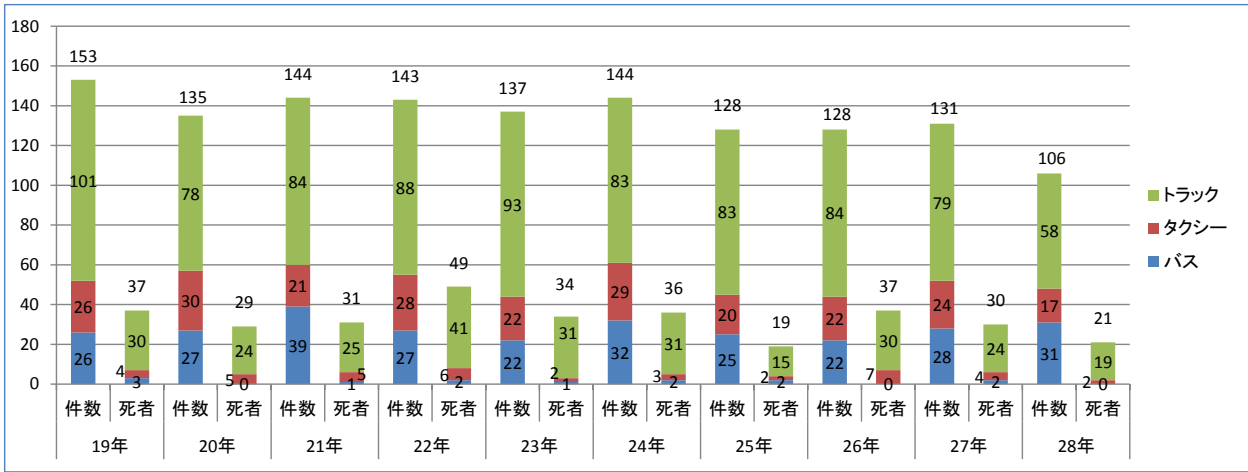
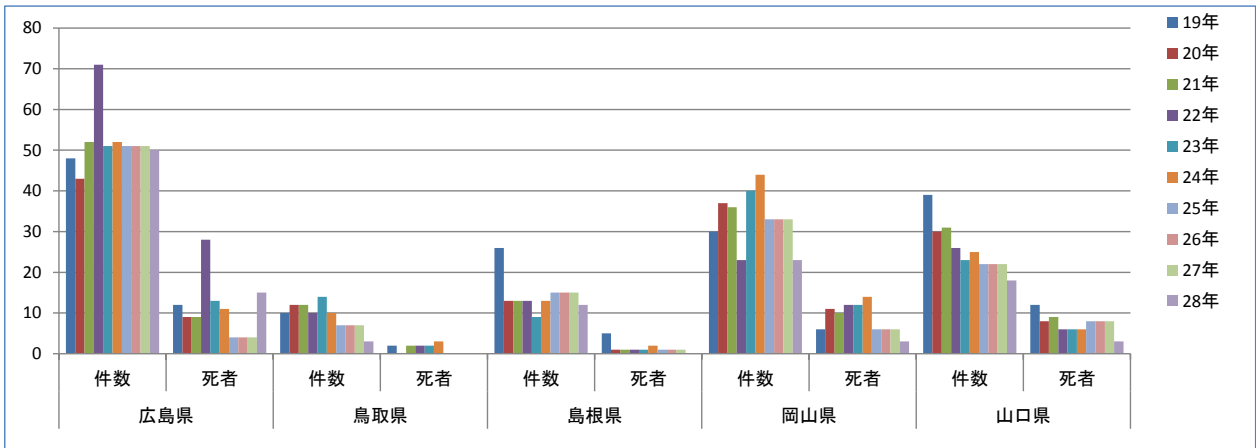


1. 過去10年間における事業用自動車の第一当重大事故発生件数の推移



2. 事業用自動車の各県別第一当重大事故発生件数の推移

| 年 | 広島県 | | 鳥取県 | | 島根県 | | 岡山県 | | 山口県 | | 中国管内計 | |
|-----|-----|----|-----|----|-----|----|-----|----|-----|----|-------|----|
| | 件数 | 死者 | 件数 | 死者 | 件数 | 死者 | 件数 | 死者 | 件数 | 死者 | 件数 | 死者 |
| 19年 | 48 | 12 | 10 | 2 | 26 | 5 | 30 | 6 | 39 | 12 | 153 | 37 |
| 20年 | 43 | 9 | 12 | 0 | 13 | 1 | 37 | 11 | 30 | 8 | 135 | 29 |
| 21年 | 52 | 9 | 12 | 2 | 13 | 1 | 36 | 10 | 31 | 9 | 144 | 31 |
| 22年 | 71 | 28 | 10 | 2 | 13 | 1 | 23 | 12 | 26 | 6 | 143 | 49 |
| 23年 | 51 | 13 | 14 | 2 | 9 | 1 | 40 | 12 | 23 | 6 | 137 | 34 |
| 24年 | 52 | 11 | 10 | 3 | 13 | 2 | 44 | 14 | 25 | 6 | 144 | 36 |
| 25年 | 51 | 4 | 7 | 0 | 15 | 1 | 33 | 6 | 22 | 8 | 128 | 19 |
| 26年 | 51 | 4 | 7 | 0 | 15 | 1 | 33 | 6 | 22 | 8 | 128 | 19 |
| 27年 | 54 | 9 | 7 | 2 | 8 | 0 | 36 | 11 | 26 | 8 | 131 | 30 |
| 28年 | 50 | 15 | 3 | 0 | 12 | 0 | 23 | 3 | 18 | 3 | 106 | 21 |



3. 事業用自動車の事故種別第一当重大事故発生件数の推移

