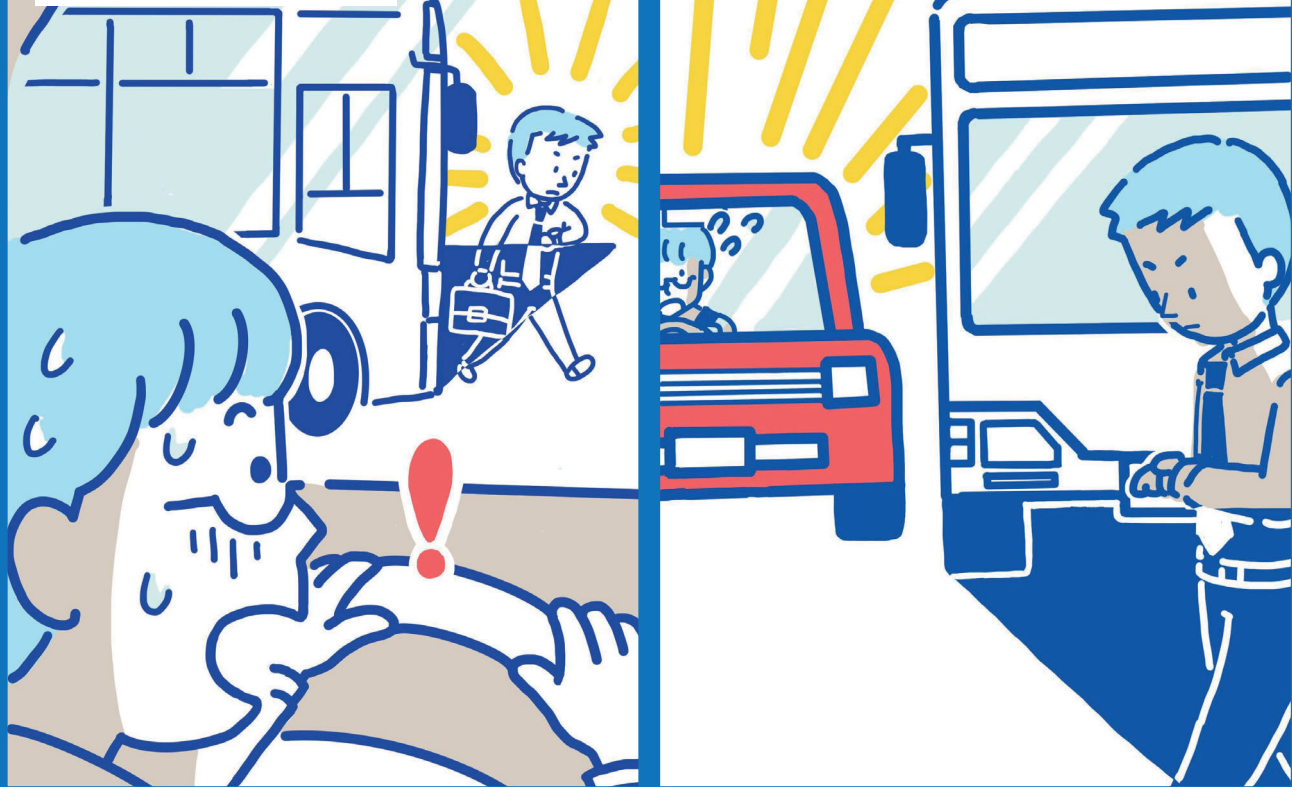


バスのシカクにご用心

停車中のバスの前後は死角ができ、
走行中の車から歩行者が見えません。
バスを利用するときや、
停車中のバスの近くを走行するときは、
安全に十分に気をつけましょう。



【安全・安心なバス利用のために】

焦りは禁物！
時間にゆとりあるご乗車を



油断は禁物！
降車後は横断歩道を渡ろう

