

冬の準備お早めに

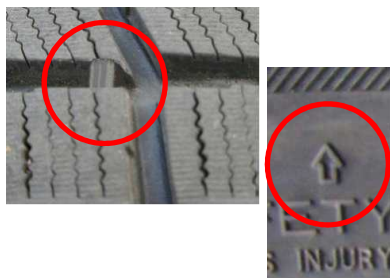
冬の準備

あると便利な 装備品

- ◆ スノーブラシ
(スクレイパー付きが便利)
- ◆ スコップ
- ◆ ブースターケーブル
- ◆ けん引ロープ、ワイヤー
- ◆ 防寒着、手袋等

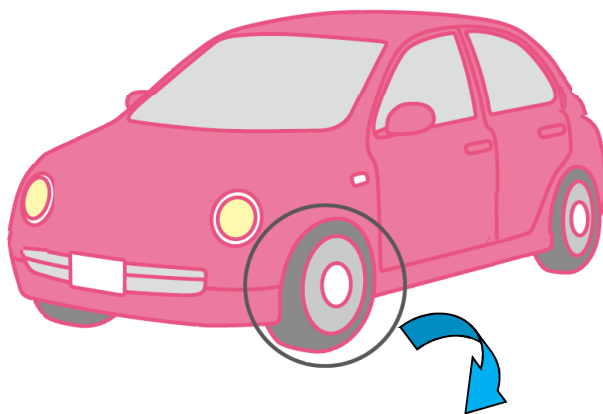


プラットホーム



タイヤ側面プラットホームの位置を示す矢印

- ◆ スタッドレスタイヤの装着
 - ◆ 冬用ワイパーの装着
- ※バッテリー、ウォッシャー液の点検も忘れずに！



スタッドレスタイヤ

- 冬用タイヤとしての使用限度は、新品時の溝の深さの50%（プラットホーム露出）までです。
- 空気圧や亀裂の有無などを点検しましょう。
- 装着時のハブナットの過度の締め付けは、ハブボルトの折損につながります。

冬道運転の注意ポイント

装置への過信は禁物!

- ◆ 4WD：四輪駆動
 - ◆ ABS：アンチロック・ブレーキ・システム
 - ◆ ESC：横滑り防止装置
 - ◆ AEB：自動緊急ブレーキ
- ・これらの装置は運転を補助する装置であり、性能が低下したタイヤでは効果は発揮できません。

ブラック・アイスバーン

- 路面が黒く見えても雪融け水で表面が凍っていることがあります。
- 朝晩、トンネルの出入り口、橋の上、日陰の走行は注意が必要です。

轍（わだち）

- 轍を脱出するときは、速度を落とし慎重なハンドル操作が必要です。

踏切

- 冬は踏切事故が増加する季節
- 踏切手前の早めのブレーキが大事です。

