

小樽市タクシー事業適正化・活性化協議会

【第5回】

小樽市タクシー事業適正化・活性化協議会事務局

〔平成24年2月21日(火) 14:00～
於:小樽市役所消防庁舎6階講堂〕

目次

資料1	特定事業計画の進捗状況	P1～P8
	Ⅰ 特定事業計画認定申請・認定状況(総括表)	
	Ⅱ 特定事業計画認定申請・認定状況(事業者別)	
	Ⅲ 特定事業の事業別認定状況	
	Ⅳ 小樽市における法人タクシー輸送実績の推移	
	Ⅴ タクシー車両数の推移	
資料2	小樽市におけるタクシー業界の取り組み状況	P9～P10
資料3	事業再構築の進捗状況	P11～P16
	Ⅰ 事業再構築(減・休車)の進捗状況	
	Ⅱ 法人タクシー月別輸送実績の推移等	
	Ⅲ 実働日車当り実車キロ・営業収入の推移	
	Ⅳ 実働日車当り運送回数・輸送人員の推移	
資料4	地域計画における特定事業の一覧(参考)	P17～P20

特定事業計画の進捗状況

I 特定事業計画認定申請・認定状況(総括表)

H24.1.31現在

法人タクシー					個人タクシー				
特定事業計画認定申請			事業再構築			対象事業者数	申請事業者数	認定事業者数	
対象事業者数	申請事業者数	認定事業者数	単独による事業再構築認定事業者	共同による事業再構築認定事業者	減車・休車車両数				
					減車	休車			
9	9	9	9	0	48	0	97	88 (93)	88 (93)

基準車両数	H21.9.30現在の車両数	H21.10.1～H22.4.11までの減車車両数	H22.4.12(特定事業計画受付開始日)現在の車両数	事業再構築による減車・休車数	H22.4.12以降の事業再構築による減車数	事業再構築による減車・休車実施後の車両数	基準車両数からの減車車両数	基準車両数からの減車率	事業再構築による減休車数の基準車両数に対する減車率
425	425	0	425	48	0	377	48	11.3%	11.3%

	H21.12.1	H22.12.1	H23.12.1	H24.2.1
乗務員数	576	566	545	538

Ⅱ 特定事業計画認定申請・認定状況(事業者別)

H24.1.31現在

番号	ハイ・タク グループ区分	特定事業計画認定申請					事業再構築				保有車両数					増減率	
		申請年月日	認定年月日	認定 番号	特 定 事業数	特定事業最 終実施時期	単独	共同	減休車車両数		基 準 車両数	H21.9.30 時点	申請時 車両数	認定後 減車数	再構 築後		増減数
									減車	休車							
1	A	H22.5.17	H22.5.26	181	2	H22.6	○		9		85	85	85	0	76	-9	-10.6%
2	B	H22.5.19	H22.5.26	182	1	H22.6	○		9		82	82	82	0	73	-9	-11.0%
3	C	H22.5.20	H22.5.26	183	2	H22.6	○		3		22	22	22	0	19	-3	-13.6%
4	D	H22.5.20	H22.5.26	184	2	H22.6	○		4		38	38	38	0	34	-4	-10.5%
5	E	H22.5.20	H22.5.26	185	3	H22.6	○		9		82	82	82	0	73	-9	-11.0%
6	F	H22.5.20	H22.5.26	186	2	H22.6	○		4		33	33	33	0	29	-4	-12.1%
7	G	H22.5.20	H22.5.26	187	2	H22.6	○		3		14	20	20	0	12	-2	-14.3%
8	H	H22.5.20	H22.5.26	188	2	H22.6	○		3		35	29	29	0	31	-4	-11.4%
9	I	H22.5.19	H22.5.26	189	2	H22.6	○		4		34	34	34	0	30	-4	-11.8%

注1 「基準車両数」は、平成19年11月20日(特定特別監視地域の指定日)現在におけるタクシー車両の数値

Ⅲ 特定事業の事業別認定状況

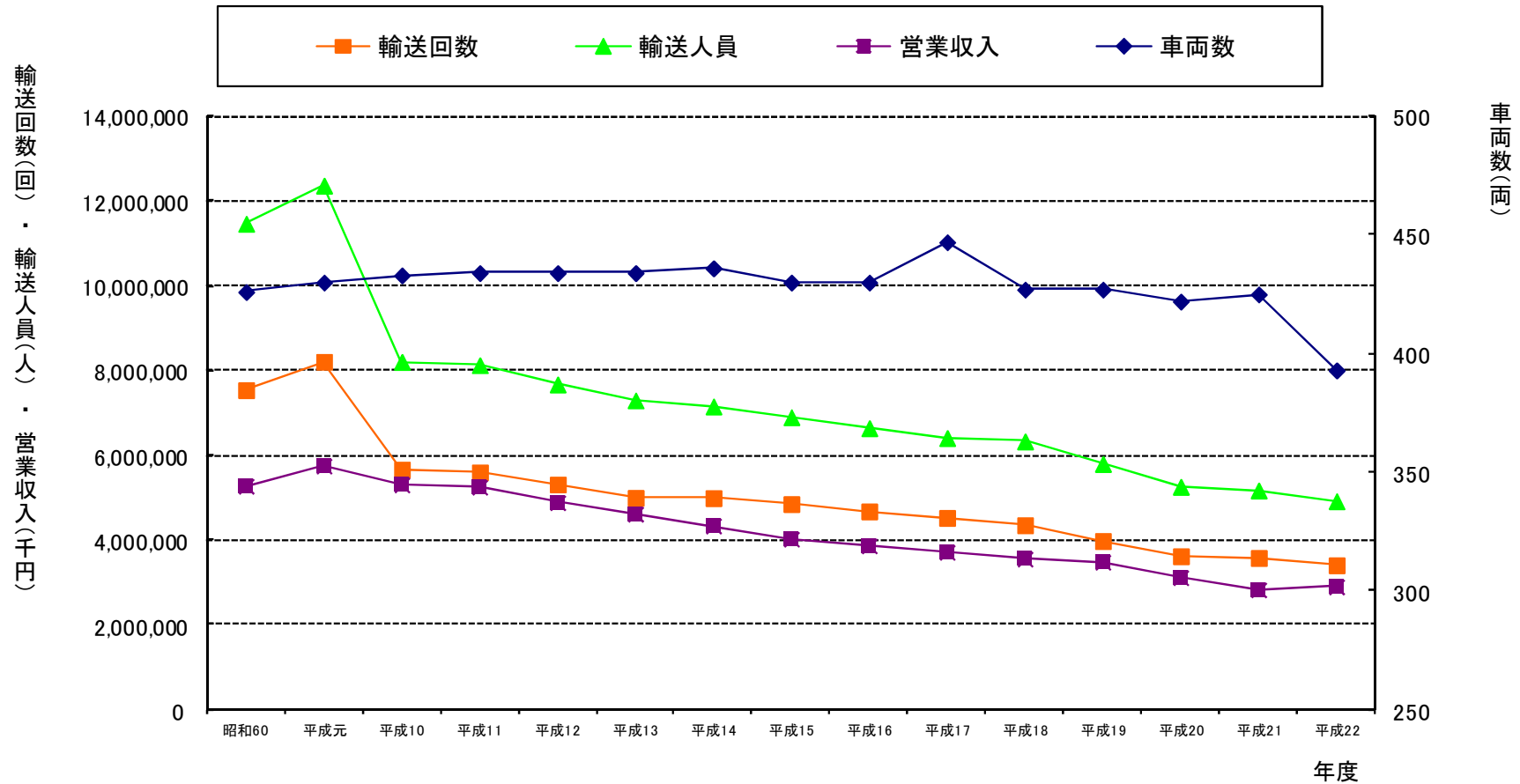
法人事業者

特定事業の種別	認定件数 (重複有)
1① 禁煙タクシーの導入	9
1② 安全講習会の実施	1
1③ 事業者における自社Webサイトの開設	2
1④ サービス向上のための教育・研修の実施	1
2① 運転者、車両の適切な運用・管理を行い、これに伴う1両あたりの生産性の向上	2
5① アイドリングストップ運動の推進	7
計	18

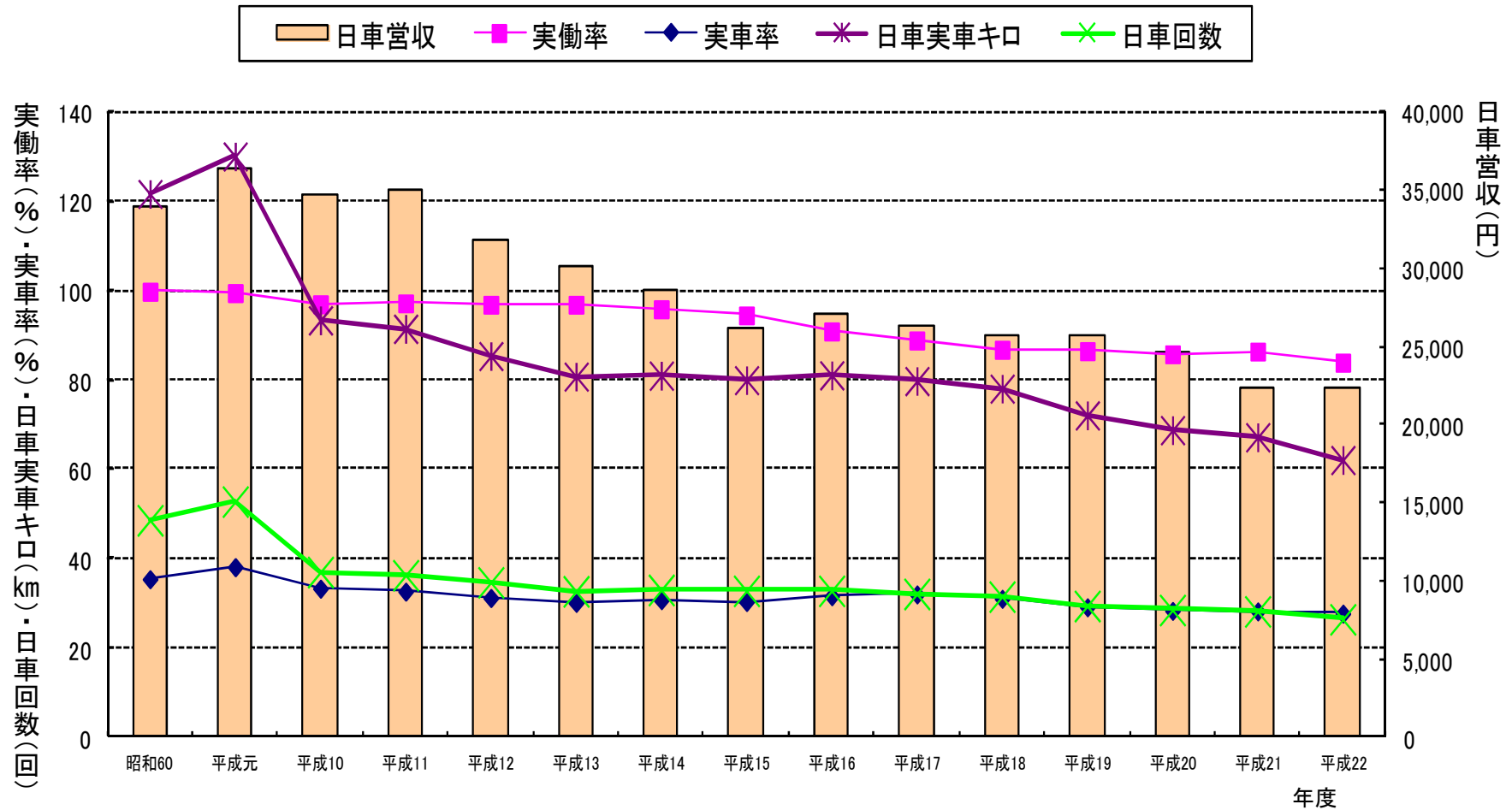
個人事業者

特定事業の種別	認定件数 (重複有)
1④ 短距離、ワンメーターを歓迎する運転者教育及び利用者へのPR	93
1⑤ ETCの導入	5
2① 車両費用等の削減	15
4① タクシー事業者・運転者ランク評価制度の導入及び利用者へのPR活動	1
5① アイドリングストップ運動の推進	10
5② タクシー乗り場及び周辺における美化の促進	30
5③ エコドライブの推進	7
計	161

IV 小樽市における法人タクシーの輸送実績の推移について①



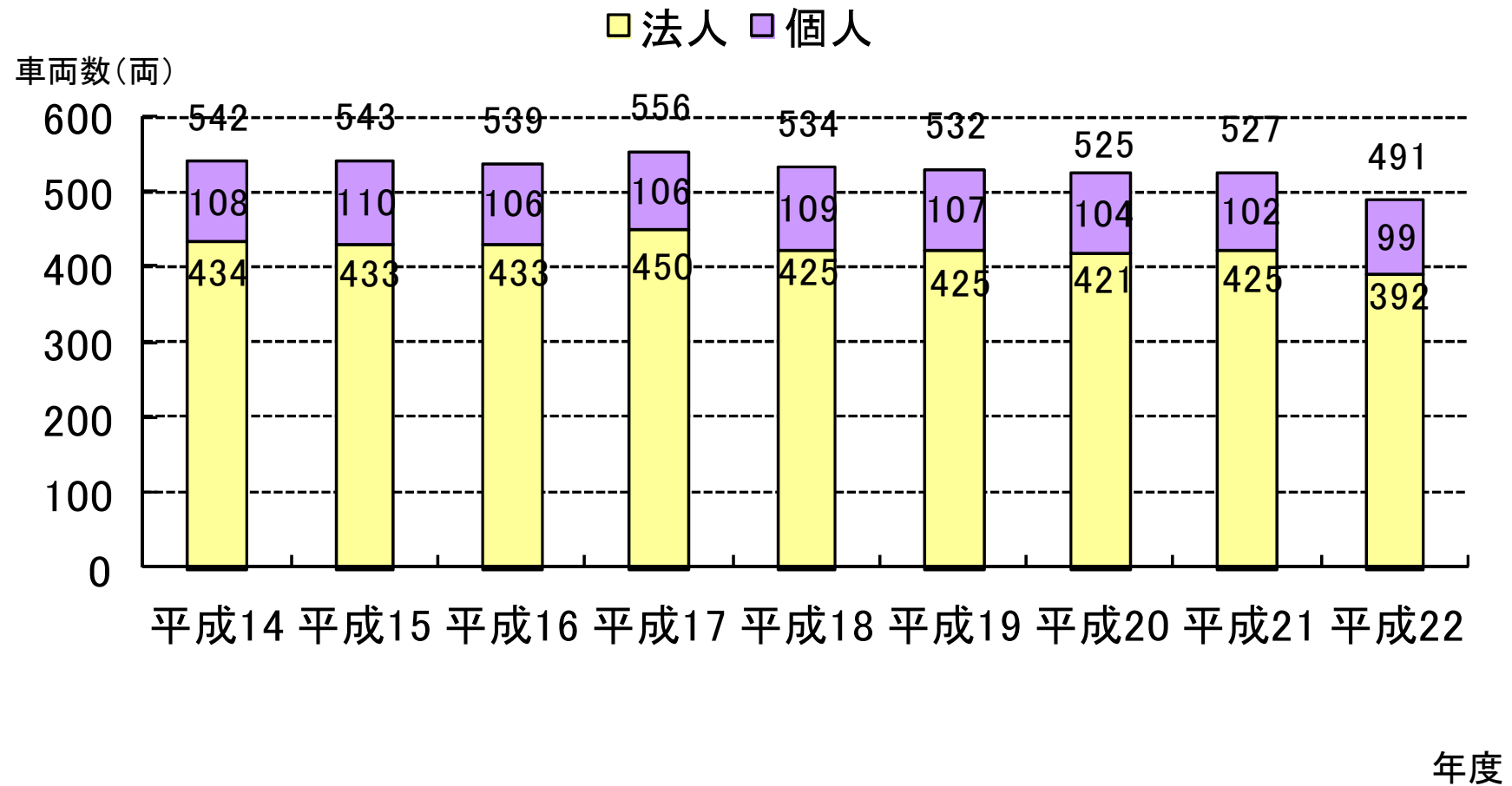
IV 小樽市における法人タクシーの輸送実績の推移について②



IV 小樽市における法人タクシーの輸送実績の推移について③

年度	延実在車両数 (両)	延実働車両数 (両)	実働率 (%)	実車キロ			輸送回数		輸送人員 (人)	運送収入	
				総実車キロ (km)	実車率 (%)	日車実車キロ (km)	輸送回数 (回)	日車回数 (回)		営業収入 (千円)	日車営業 (円)
昭和60年	155,490	155,214	99.8	18,882,053	35.4	121.7	7,541,897	48.6	11,464,501	5,274,168	33,979
平成元年	156,317	155,471	99.5	20,512,498	38.1	130.1	8,210,368	52.8	12,367,100	5,748,294	36,400
指数1 (H1=100)	100	100		100		100	100	100	100	100	100
平成10年	157,938	153,207	97	14,303,465	33.3	93.4	5,668,578	37	8,207,163	5,305,774	34,631
平成11年	158,741	154,308	97.2	14,111,598	32.6	91.5	5,602,617	36.3	8,129,545	5,250,668	35,027
平成12年	158,410	153,437	96.9	13,106,246	31.2	85.4	5,316,401	34.7	7,673,436	4,882,982	31,824
平成13年	158,410	152,921	96.9	12,356,094	30.1	80.8	4,998,596	32.7	7,297,936	4,614,021	30,173
指数1 (H1=100)	101	98		60		62	60	61	59	80	82
指数2 (H13=100)	100	100		100		100	100	100	100	100	100
平成14年	158,092	151,567	95.9	12,281,065	30.7	81	4,995,740	33	7,156,010	4,335,000	28,601
平成15年	158,175	149,422	94.5	11,950,145	30.3	80	4,852,327	32.8	6,900,301	4,024,039	26,161
平成16年	156,950	142,633	90.9	11,564,449	31.6	81.08	4,680,838	32.8	6,642,433	3,864,954	27,097
平成17年	158,920	141,217	88.9	11,271,727	32	79.8	4,527,610	32.1	6,409,970	3,714,420	26,302
平成18年	159,160	138,129	86.8	10,793,446	31	78.1	4,354,937	31.5	6,332,891	3,555,800	25,743
平成19年	156,445	135,324	86.5	9,751,931	29.1	72.1	3,979,823	29.4	5,798,759	3,479,510	25,712
平成20年	147,946	126,863	85.8	8,728,485	28.3	68.8	3,621,248	28.5	5,260,470	3,115,606	24,559
平成21年	146,699	126,272	86.4	8,518,942	28.2	67.2	3,580,240	28.2	5,173,693	2,827,877	22,309
平成22年	154,180	129,344	83.9	8,032,706	27.7	62.1	3,410,265	26.4	4,919,792	2,897,635	22,403
指数1 (H1=100)	98	83		39		47	41	50	39	50	61
指数2 (H13=100)	97	84		65		76	68	80	67	62	74

V タクシー車両数の推移について



小樽市におけるタクシー業界の取り組み状況

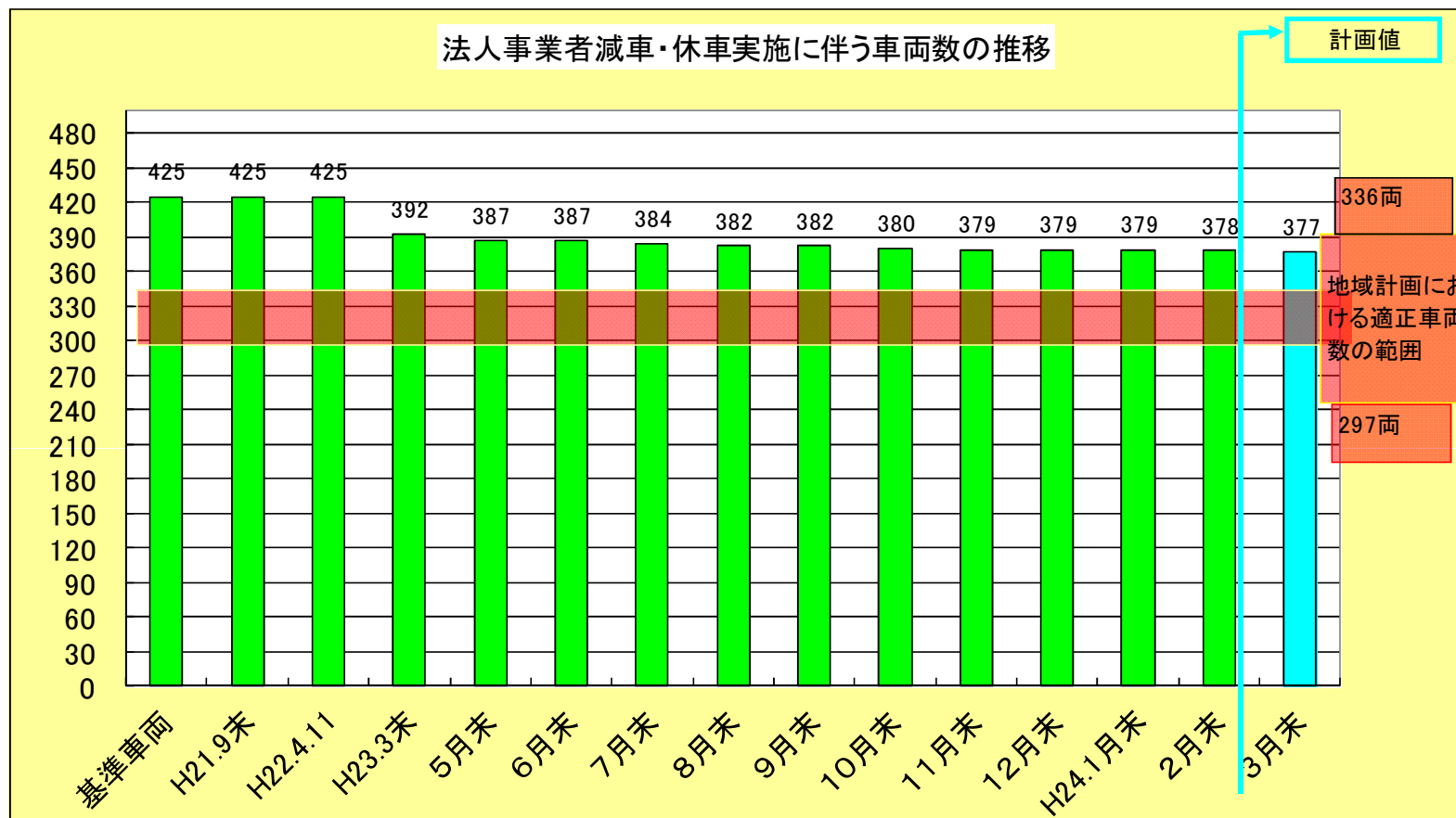
タクシー業界の取り組み状況について①

外国人旅行者のための 言語バリアフリー化調査事業への参画

- ★ 観光乗換案内多言語看板の設置
- ★ 乗り場サインの整備
- ★ 車内案内板の整備

事業再構築の進捗状況

I 事業再構築(減・休車)の進捗状況



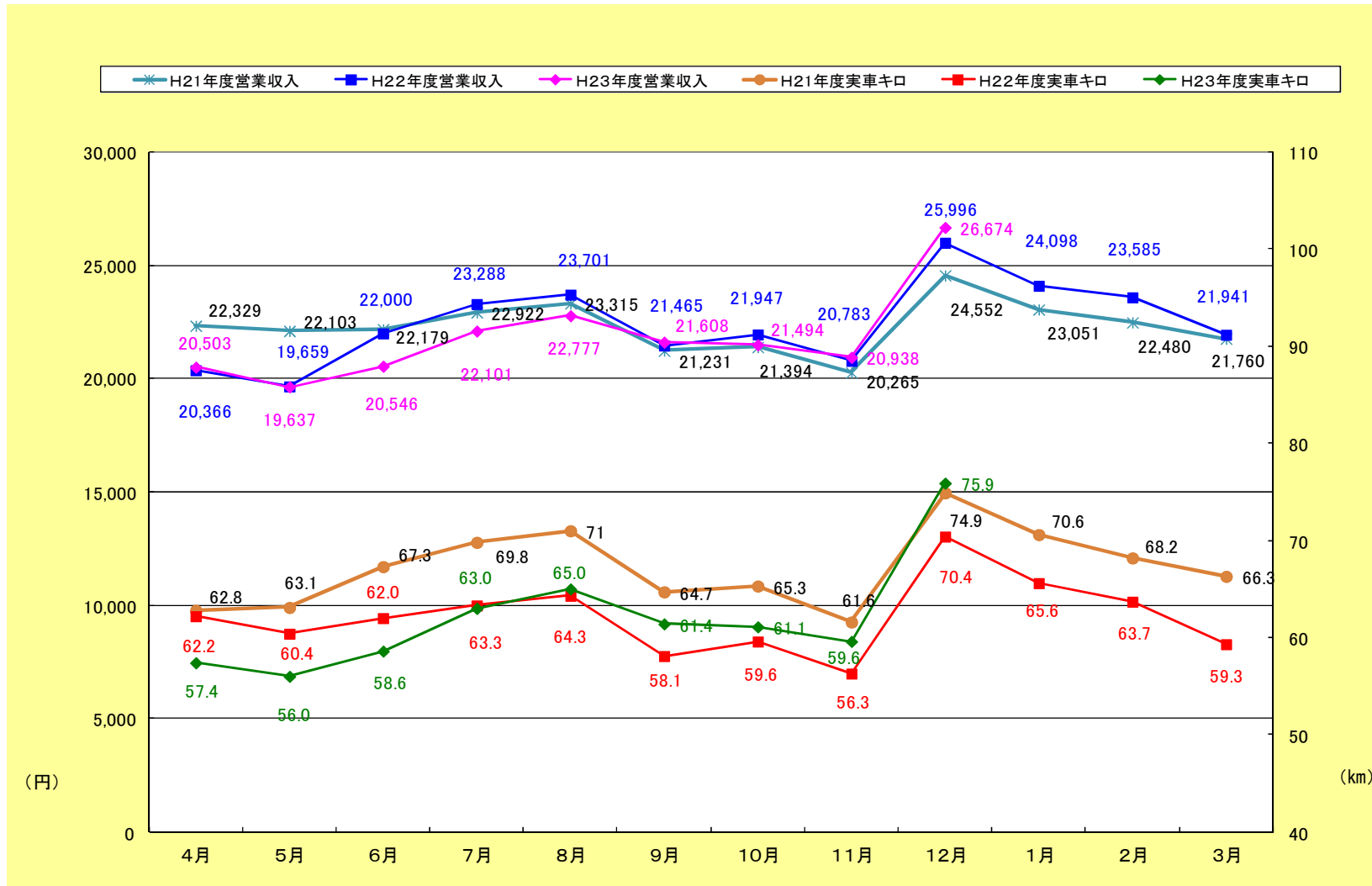
Ⅱ 法人タクシー月別輸送実績の推移等

		延実在車両数 (日車)	延実働車両数 (日車)	実働率	走行キロ (km)	実車キロ (km)	実車率	運送回数 (回)	輸送人員 (人)	営業収入 (千円)	実働日車当たり				
											走行キロ (km)	実車キロ (km)	運送回数 (回)	輸送人員 (人)	営業収入 (円)
4月	21年度	11,580	10,072	87.0%	2,476,447	632,761	25.6%	269,846	384,205	224,901	245.9	62.8	26.8	38.1	22,329
	22年度	12,750	10,881	85.3%	2,537,065	676,924	26.7%	287,735	410,855	221,608	233.2	62.2	26.4	37.8	20,366
	23年度	11,724	10,210	87.1%	2,349,379	585,994	24.9%	256,444	366,525	209,332	230.1	57.4	25.1	35.9	20,503
	前年比	92.0%	93.8%	1.7%	92.6%	86.6%	-1.7%	89.1%	89.2%	94.5%	98.7%	92.3%	95.1%	95.0%	100.7%
5月	21年度	11,966	10,229	85.5%	2,495,550	645,776	25.9%	273,814	386,590	226,088	244.0	63.1	26.8	37.8	22,103
	22年度	13,175	10,894	82.7%	2,506,707	657,743	26.2%	272,879	377,828	214,162	230.1	60.4	25.0	34.7	19,659
	23年度	12,052	10,254	85.1%	2,345,113	574,377	24.5%	249,552	352,631	201,357	228.7	56.0	24.3	34.4	19,637
	前年比	91.5%	94.1%	2.4%	93.6%	87.3%	-1.7%	91.5%	93.3%	94.0%	99.4%	92.7%	97.2%	99.1%	99.9%
6月	21年度	11,580	10,106	87.3%	2,509,719	680,515	27.1%	285,563	412,441	224,144	248.3	67.3	28.3	40.8	22,179
	22年度	12,740	10,818	84.9%	2,475,931	670,219	27.1%	281,181	406,143	237,995	228.9	62.0	26.0	37.5	22,000
	23年度	11,630	10,189	87.6%	2,347,398	597,383	25.4%	258,593	370,990	209,345	230.4	58.6	25.4	36.4	20,546
	前年比	91.3%	94.2%	2.7%	94.8%	89.1%	-1.6%	92.0%	91.3%	88.0%	100.7%	94.5%	97.7%	97.1%	93.4%
7月	21年度	11,966	10,595	88.5%	2,664,584	739,056	27.7%	308,812	461,299	242,854	251.5	69.8	29.1	43.5	22,922
	22年度	13,175	11,164	84.7%	2,600,467	706,550	27.2%	295,165	430,395	259,984	232.9	63.3	26.4	38.6	23,288
	23年度	11,959	10,450	87.4%	2,457,618	658,810	26.8%	282,940	417,349	230,958	235.2	63.0	27.1	39.9	22,101
	前年比	90.8%	93.6%	2.6%	94.5%	93.2%	-0.4%	95.9%	97.0%	88.8%	101.0%	99.5%	102.7%	103.4%	94.9%
8月	21年度	11,966	10,455	87.4%	2,623,078	742,499	28.3%	309,777	455,666	243,756	250.9	71.0	29.6	43.6	23,315
	22年度	13,175	11,003	83.5%	2,536,160	707,504	27.9%	300,935	443,053	260,780	230.5	64.3	27.4	40.3	23,701
	23年度	11,859	10,332	87.1%	2,399,531	671,140	28.0%	290,866	423,502	235,327	232.2	65.0	28.2	41.0	22,777
	前年比	90.0%	93.9%	3.6%	94.6%	94.9%	0.1%	96.7%	95.6%	90.2%	100.7%	101.1%	102.9%	101.7%	96.1%
9月	21年度	11,580	10,329	89.2%	2,538,080	668,223	26.3%	278,928	405,263	219,300	245.7	64.7	27.0	39.2	21,231
	22年度	12,750	10,700	83.9%	2,430,863	621,276	25.6%	265,915	375,877	229,671	227.2	58.1	24.9	35.1	21,465
	23年度	11,458	10,005	87.3%	2,306,515	614,298	26.6%	266,520	373,742	216,186	230.5	61.4	26.6	37.4	21,608
	前年比	89.9%	93.5%	3.4%	94.9%	98.9%	1.1%	100.2%	99.4%	94.1%	101.5%	105.7%	106.8%	106.6%	100.7%

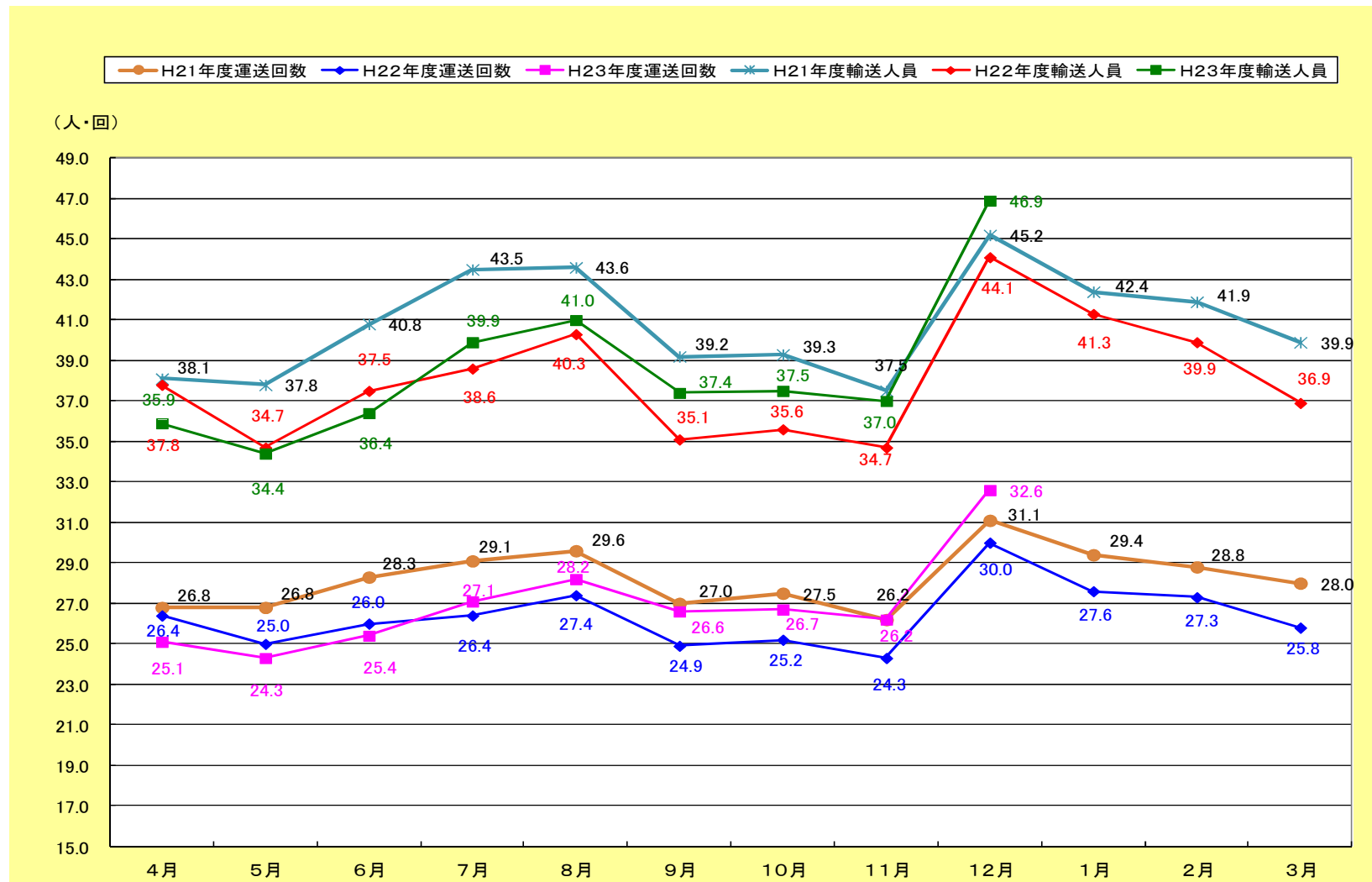
Ⅱ 法人タクシー月別輸送実績の推移等

		延実在車両数 (日車)	延実働車両数 (日車)	実働率	走行キロ (km)	実車キロ (km)	実車率	運送回数 (回)	輸送人員 (人)	営業収入 (千円)	実働日車当たり				
											走行キロ (km)	実車キロ (km)	運送回数 (回)	輸送人員 (人)	営業収入 (円)
10月	21年度	11,966	10,809	90.3%	2,659,561	705,668	26.5%	296,808	424,414	231,252	246.1	65.3	27.5	39.3	21,394
	22年度	13,164	10,904	82.8%	2,490,167	649,753	26.1%	274,710	388,213	239,309	228.4	59.6	25.2	35.6	21,947
	23年度	11,780	10,134	86.0%	2,327,056	619,243	26.6%	270,494	380,048	217,824	229.6	61.1	26.7	37.5	21,494
	前年比	89.5%	92.9%	3.2%	93.4%	95.3%	0.5%	98.5%	97.9%	91.0%	100.5%	102.5%	106.0%	105.3%	97.9%
11月	21年度	12,670	10,768	85.0%	2,499,075	663,466	26.5%	282,629	403,307	218,209	232.1	61.6	26.2	37.5	20,265
	22年度	12,720	10,649	83.7%	2,390,325	599,117	25.1%	258,919	369,152	221,317	224.5	56.3	24.3	34.7	20,783
	23年度	11,390	9,834	86.3%	2,207,695	585,789	26.5%	258,095	364,015	205,900	224.5	59.6	26.2	37.0	20,938
	前年比	89.5%	92.3%	2.6%	92.4%	97.8%	1.5%	99.7%	98.6%	93.0%	100.0%	105.9%	107.8%	106.6%	100.7%
12月	21年度	13,175	11,374	86.3%	2,626,219	851,346	32.4%	353,416	514,489	279,254	230.9	74.9	31.1	45.2	24,552
	22年度	13,144	11,075	84.3%	2,470,360	780,225	31.6%	331,977	488,273	287,910	223.1	70.4	30.0	44.1	25,996
	23年度	11,749	10,107	86.0%	2,262,976	767,049	33.9%	329,770	474,170	269,594	223.9	75.9	32.6	46.9	26,674
	前年比	89.4%	91.3%	1.8%	91.6%	98.3%	2.3%	99.3%	97.1%	93.6%	100.4%	107.8%	108.7%	106.3%	102.6%
1月	21年度	13,175	10,872	82.5%	2,396,322	767,405	32.0%	319,448	461,436	250,614	220.4	70.6	29.4	42.4	23,051
	22年度	13,144	10,677	81.2%	2,187,824	699,964	32.0%	294,928	440,677	257,299	204.9	65.6	27.6	41.3	24,098
	23年度			#DIV/0!			#DIV/0!				#DIV/0!	#DIV/0!	#DIV/0!	#DIV/0!	#DIV/0!
	前年比	0.0%	0.0%	#DIV/0!	0.0%	0.0%	#DIV/0!	0.0%	0.0%	0.0%	#DIV/0!	#DIV/0!	#DIV/0!	#DIV/0!	#DIV/0!
2月	21年度	11,900	10,025	84.2%	2,182,391	684,094	31.3%	289,214	420,381	225,357	217.7	68.2	28.8	41.9	22,480
	22年度	11,838	9,780	82.6%	2,054,725	623,403	30.3%	267,320	390,588	230,659	210.1	63.7	27.3	39.9	23,585
	23年度			#DIV/0!			#DIV/0!				#DIV/0!	#DIV/0!	#DIV/0!	#DIV/0!	#DIV/0!
	前年比	0.0%	0.0%	#DIV/0!	0.0%	0.0%	#DIV/0!	0.0%	0.0%	0.0%	#DIV/0!	#DIV/0!	#DIV/0!	#DIV/0!	#DIV/0!
3月	21年度	13,175	11,128	84.5%	2,549,011	738,133	29.0%	311,985	444,202	242,148	229.1	66.3	28.0	39.9	21,760
	22年度	12,405	10,799	87.1%	2,353,052	640,028	27.2%	278,601	398,738	236,941	217.9	59.3	25.8	36.9	21,941
	23年度			#DIV/0!			#DIV/0!				#DIV/0!	#DIV/0!	#DIV/0!	#DIV/0!	#DIV/0!
	前年比	0.0%	0.0%	#DIV/0!	0.0%	0.0%	#DIV/0!	0.0%	0.0%	0.0%	#DIV/0!	#DIV/0!	#DIV/0!	#DIV/0!	#DIV/0!
計	21年度	146,699	126,762	86.4%	30,220,037	8,518,942	28.2%	3,580,240	5,173,693	2,827,877	238.4	67.2	28.2	40.8	22,309
	22年度	154,180	129,344	83.9%	29,033,646	8,032,706	27.7%	3,410,265	4,919,792	2,897,635	224.5	62.1	26.4	38.0	22,403
	23年度	105,601	91,515	86.7%	21,003,281	5,674,083	27.0%	2,463,274	3,522,972	1,995,822	229.5	62.0	26.9	38.5	21,809
	前年比	68.5%	70.8%	2.8%	72.3%	70.6%	-0.7%	72.2%	71.6%	68.9%	102.2%	99.8%	101.9%	101.3%	97.3%

Ⅲ 実働日車当り実車キロ・営業収入の推移



IV 実働日車当り運送回数・輸送人員の推移



地域計画における特定事業の一覧(参考)

地域計画における特定事業の一覧(参考)

1 / 3

小樽市

特定事業・その他事業の概要	実施主体	実施時期
1 タクシーサービスの活性化		
(1) 特定事業		
① サービス向上のための教育・研修の実施	事業者、個人組合	短期
② 地理教育の徹底	事業者	短期
③ 安全運転講習会の実施	事業者、個人組合	短期
④ 短距離、ワンメーターを歓迎する運転者教育及び利用者へのPR	事業者、法人協会、個人組合	短期
⑤ タクシーの救援事業(買物代行等)の拡大、周知	事業者、個人組合	短期
⑥ 禁煙タクシーの導入	事業者、個人組合	短期
⑦ ETCの導入	事業者	短期
⑧ 福祉車両の導入	事業者	中期
⑨ 福祉タクシーの運行	事業者	短期・中期
⑩ 介護タクシーの運行	事業者	短期・中期
⑪ チャイルドシートの導入	事業者	短期
⑫ ケア輸送サービス従事者研修の受講の促進	事業者	短期
⑬ 小樽観光大学の講習受講による案内人認定証取得の促進	事業者、法人協会、個人組合、観光協会	短期
⑭ 観光周遊ルートへのPR	事業者、法人協会、個人組合、観光協会	短期
⑮ クレジットカード決済器の導入	事業者	短期・中期
⑯ 事業者における自社Webサイトの開設	事業者	短期・中期
(2) その他事業		
① タクシーサービスに関する情報提供	法人協会	短期・中期

地域計画における特定事業の一覧(参考)

2 / 3

特定事業・その他事業の概要		実施主体	実施時期
2	事業経営の活性化、効率化		
	(1) 特定事業		
	① 運転者、車両の適切な運用・管理を行い、これに伴う1両あたりの生産性の向上	事業者	短期
	② デジタル式GPS-AVMの導入とそれを活用した効率的配車	事業者	短期・中期
	③ 車両費用等の削減	事業者	短期
	④ 部品や燃料などの共同購入の推進による経費の圧縮	事業者	短期
	(2) その他事業		
	① アンケート等による需要構造分析	法人協会	短期
	② ニューサービスに関する要望受付窓口の設置	法人協会	短期
3	タクシー運転者の労働条件の悪化の防止、改善・向上		
	(1) 特定事業		
	① 賃金制度・乗務員負担制度の見直し	事業者、法人協会	短期・中期
	② タコグラフの活用など運行管理の徹底による労働時間の短縮	事業者	短期・中期
	③ 若年労働者の積極的な雇用の促進	事業者	短期・中期
	④ 新規就労者への教育環境の整備	事業者	短期・中期
	⑤ 健康診断等の充実	事業者	短期
	⑥ 防犯訓練の実施	事業者	短期
	⑦ 防犯カメラ等の導入	事業者	短期・中期

地域計画における特定事業の一覧(参考)

3 / 3

特定事業・その他事業の概要		実施主体	実施時期
4	タクシー事業の構造的要因への対応		
	(1) 特定事業		
	① タクシー事業者・運転者ランク評価制度の導入及び利用者へのPR活動	事業者、法人協会、個人協会、運輸支局	短期・中期
	(2) その他事業		
	① タクシー乗り場の整備・拡充	法人協会、自治体	短期・中期
5	交通問題、環境問題、都市問題の改善		
	(1) 特定事業		
	① 主要なタクシー乗り場等の街頭指導の推進	事業者、法人協会、個人組合	短期
	② 違法駐停車の防止策の構築と徹底	事業者、法人協会、運輸支局	短期
	③ タクシー乗り場及び周辺における美化の推進	事業者、法人協会、個人組合	短期
	④ 低公害車の導入等の促進	事業者	短期・中期
	⑤ アイドリングストップ運動の推進	事業者	短期
	⑥ グリーン経営認証の取得	事業者	短期・中期
	⑦ エコドライブの推進	事業者	短期
	⑧ 安全プラン2009の目標値達成に向けての取り組みの推進	事業者、法人協会、個人組合、運輸支局	短期
	⑨ 運転者適性診断の活用促進	事業者	短期・中期
	⑩ ドライブレコーダーを活用した安全運転の徹底・事故分析	事業者	短期
	⑪ こども110番など社会貢献活動の拡充	事業者	短期
	(2) その他事業		
	① 自治体等が実施する交通渋滞対策等関係施策への積極的協力	法人協会、事業者、自治体、運輸支局	短期
	② 自治体等が実施する観光関係施策への積極的協力	法人協会、事業者、自治体、観光協会	短期