

第4回函館交通圏タクシー特定地域協議会 議 事 次 第

平成 22年 12月 7日 (火)14:00~
函館ハイヤー会館 2階会議室

1.開 会

2.議 題

- (1) 特定事業計画の進捗状況について
- (2) 事業再構築の進捗状況について
- (3) その他

3.閉 会

資料 特定事業計画の進捗状況

資料 特定事業計画に基づく取り組み状況

資料 事業再構築の進捗状況

資料 参考資料

.特定事業計画の進捗状況

1. 特定事業計画認定申請 認定状況 (総括表 1)

H22.10.31現在

法人タクシー					個人タクシー				
特定事業計画認定申請			事業再構築			対象事業者数	申請事業者数	認定事業者数	
対象事業者数	申請事業者数	認定事業者数	単独による事業再構築認定事業者	共同による事業再構築認定事業者	減車 休車車両数				
					減車	休車			
22	22	22	12	0	20	0	104	104	104

基準車両数	H21.9.30現在の車両数	H21.10.1 ~ H22.4.13までの減車車両数	H22.4.14(特定事業計画受付開始日) 現在車両数	事業再構築による減車 休車数	H22.4.14以降の事業再構築によらない減車数	事業再構築による減車 休者実施後の車両数	基準車両数からの減車車両数	基準車両数からの減車率	事業再構築による減休車数の基準車両数に対する減車率
1,031	953	20	933	20	48	865	166	16.1%	1.9%

認定を受けた法人事業者は23者であったが、一事業者が8.31付けで事業を廃止したことから、22者として作成した。

認定を受けた個人事業者は105者であったが、一事業者が10.4付けで事業廃止届けを提出したことから、104者として作成し

1. 特定事業計画認定申請 認定状況 (総括表 2)

参 考

法人タクシー						個人タクシー			
特定事業計画認定申請			事業再構築			対象事業者数	申請事業者数	認定事業者数	
対象事業者数	申請事業者数	認定事業者数	単独による事業再構築認定事業者	共同による事業再構築認定事業者	減車 休車車両数				
					減車	休車			
22	22	22	12	0	36	0	104	104	104

基準車両数	H21.9.30現在の車両数	H21.10.1～H22.4.13までの減車車両数	H22.4.14(特定事業計画受付開始日)現在の車両数	事業再構築による減車休車数	H22.4.14以降の事業再構築によらない減車数	事業再構築による減車休車実施後の車両数	基準車両数からの減車車両数	基準車両数からの減車率	事業再構築による減休車数の基準車両数に対する減車率
1,031	953	20	933	36	48	849	182	17.7%	3.5%

上記の表は、事業再構築による減車が申請どおり36両実施 完了した時点における車両数・減車率等を、参考として作成したものである。

2.特定事業計画申請状況 (函館交通圏)

番号	事業者名	特定事業計画認定申請					事業再構築				保有車両数					増減率	
		申請年月日	認定年月日	認定番号	事業計画数	事業完了予定月	単独	共同	減休車両数		基準車両数	H21930時点	申請時車両数	認定後減車数	再構築後		増減数
									減車	休車							
1	一般 A	H225.13	H226.10	275	4	H228				368	299	294	20	274	-94	-25.8%	
2	一般 B	H225.19	H226.10	277	2	H22.10			10	100	100	100	-6	96	-4	-4.0%	
3	一般 C	H225.24	H226.10	283	3	H229				52	52	45		45	-7	-13.5%	
4	一般 D	H225.18	H226.10	274	2	H228			2	47	45	44		42	-5	-10.6%	
5	一般 E	H225.21	H226.10	279	2	H228			3	50	48	48	-1	46	-4	-8.0%	
6	一般 F	H225.24	H226.10	282	3	H229				52	52	45		45	-7	-13.5%	
7	一般 G	H225.17	H226.10	273	3	H228			2	21	21	21		19	-2	-9.5%	
8	一般 H	H225.31	H226.10	290	2	H228			2	19	19	19	-1	18	-1	-5.3%	
9	一般 I	H225.24	H226.10	284	2	H228			1	23	23	21	20	0	-23	-100.0%	
10	一般 J	H225.21	H226.10	280	2	H228			1	20	20	19		18	-2	-10.0%	
11	一般 K	H225.24	H226.10	285	3	H228			3	44	44	42	-2	41	-3	-6.8%	
12	一般 L	H224.14	H224.21	95	1	H226			4	31	31	31		27	-4	-12.9%	
13	一般 M	H225.31	H226.10	294	2	H228				22	22	19		19	-3	-13.6%	
14	一般 N	H225.31	H226.10	291	2	H228			2	22	22	22	-2	22	0	0.0%	
15	一般 O	H225.25	H226.10	286	3	H229				18	18	18		18	0	0.0%	
16	一般 P	H225.13	H225.26	178	2	H227				8	7	7		7	-1	-12.5%	
17	一般 Q	H226.4	H226.21	325	2	H228				18	14	14		14	-4	-22.2%	
18	一般 R	H225.27	H226.10	287	2	H228			3	28	28	28	-3	28	0	0.0%	
19	一般 S	H225.21	H226.10	278	2	H228			1	17	17	17		16	-1	-5.9%	
20	一般 T	H225.31	H226.10	289	2	H228				14	14	14		14	0	0.0%	
21	一般 U	H226.8	H226.21	330	2	H228				20	20	20		20	0	0.0%	
22	一般 V	H226.10	H226.21	331	2	H228				22	22	22		22	0	0.0%	
23	一般 W	H226.7	H226.21	326	2	H228			2	15	15	15	-1	14	-1	-6.7%	
法人	対象 23社	23	23				13		36	1031	953	925	24	865	-166	-16.1%	

個人	104名	H225.25	H226.10	295	1	H228
	1名	H226.10	H226.21	333	1	H228
対象 105者		105	105			

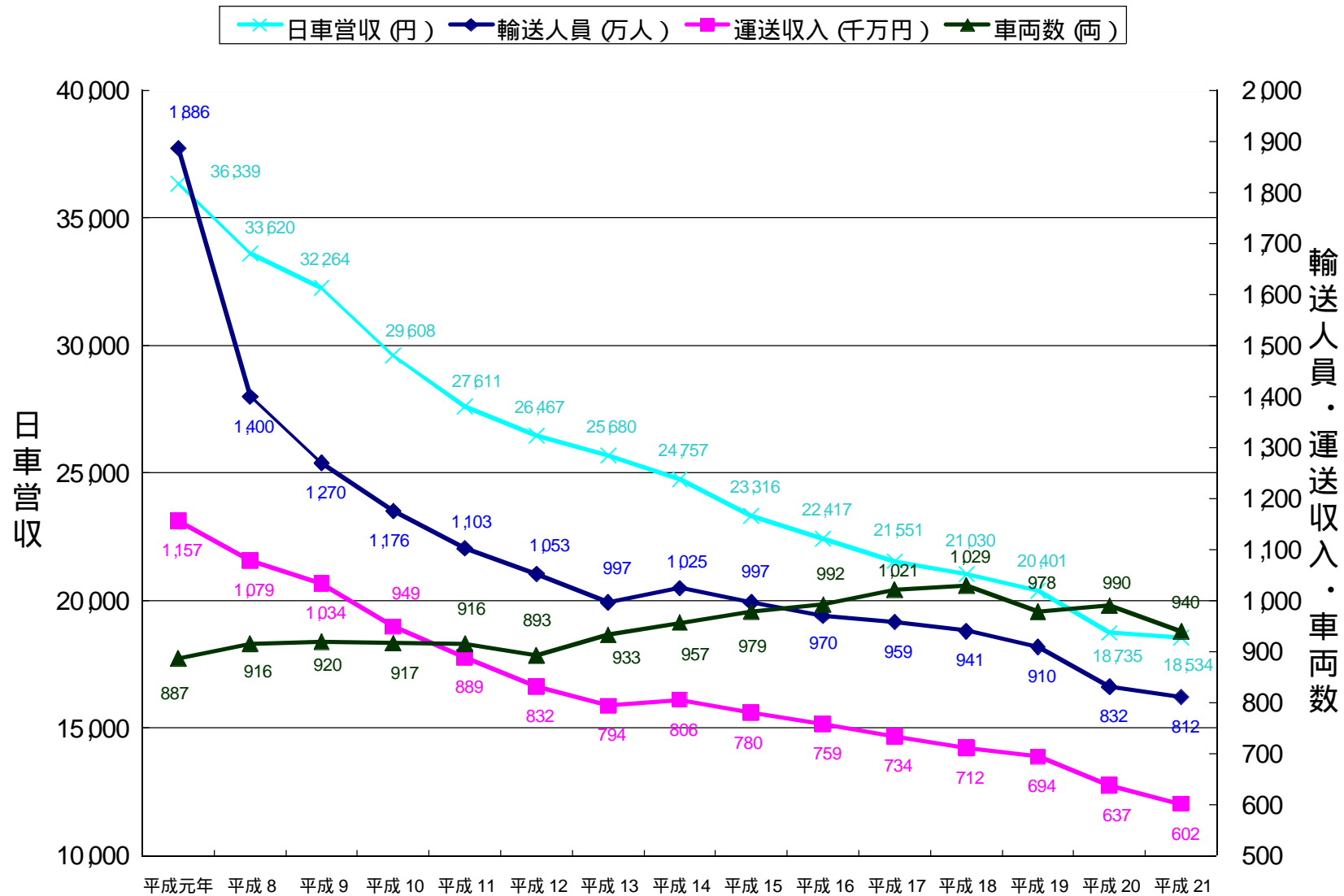
3.法人タクシー輸送実績の推移

函館交通圏

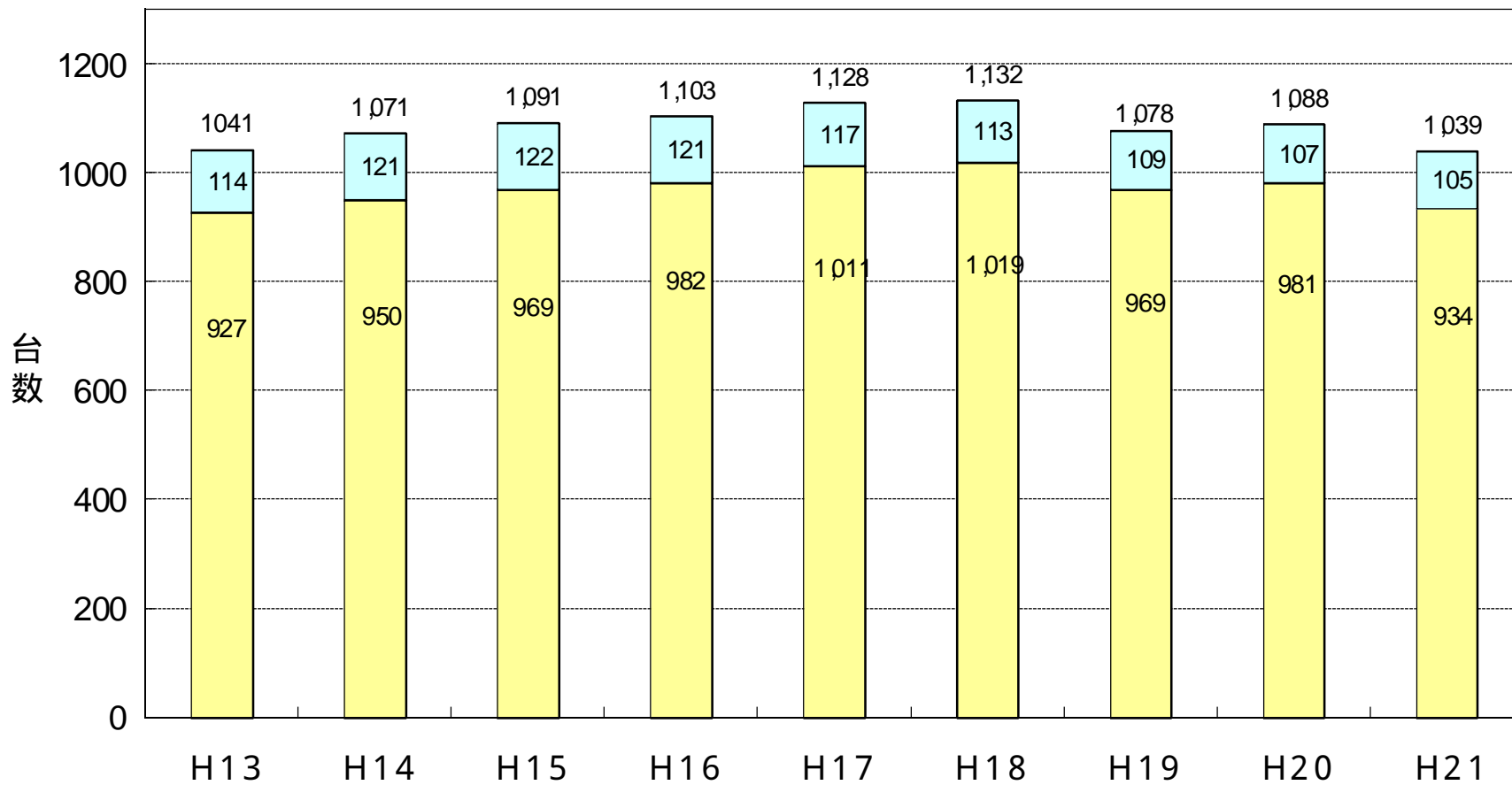
年度	延実在車両数 (両)	延実働車両数 (両)	実働率 (%)	実車キロ			輸送回数		運送収入	
				実車キロ (km)	実車率 (%)	1日1車 当り(km)	輸送回数 (回)	1日1車 当り(回)	運送収入 (千円)	1日1車 当り(円)
昭和60年	318,280	317,158	99.6	39,558,099	38.5	124.7	11,658,239	36.8	10,643,104	33,558
平成元年	(100) 322,175	(100) 318,346	98.8	(100) 43,137,871	43.4	(100) 135.5	(100) 12,149,778	(100) 38.2	(100) 11,568,692	(100) 36,340
平成8年	334,896	320,820	95.8	32,799,032	39.1	102.2	9,197,255	28.7	10,785,812	33,620
平成9年	335,558	320,446	95.5	29,531,443	37.4	92.2	8,312,212	25.9	10,338,827	32,264
平成10年	335,260	320,588	95.6	27,104,134	35.5	84.5	7,700,514	24.0	9,491,985	29,608
平成11年	335,991	321,858	95.8	25,459,689	33.3	79.1	7,268,920	22.6	8,886,805	27,611
平成12年	326,780	314,216	96.2	23,694,660	32.4	75.4	6,967,205	22.2	8,316,290	26,467
平成13年	(101) (100) 324,171	(97) (100) 309,050	95.3	(52) (100) 22,591,727	31.6	(54) (100) 73.1	(54) (100) 6,575,097	(56) (100) 21.3	(69) (100) 7,936,458	(71) (100) 25,680
平成14年	342,170	325,531	95.1	22,935,694	30.6	70.5	6,756,257	20.8	8,059,306	24,757
平成15年	350,210	334,328	95.5	22,169,603	29.3	66.3	6,577,922	19.7	7,795,250	23,316
平成16年	356,520	338,492	94.9	21,449,932	28.6	63.4	6,457,377	19.1	7,587,994	22,417
平成17年	364,092	341,374	93.8	20,845,768	28.6	61.1	6,394,806	18.7	7,357,105	21,551
平成18年	367,309	338,519	92.2	20,454,537	28.0	60.4	6,244,851	18.4	7,119,013	21,030
平成19年	371,426	340,097	91.6	19,787,271	28.1	58.2	6,073,592	17.9	6,938,414	20,401
平成20年	366,877	340,039	92.7	17,902,151	27.0	52.6	5,578,683	16.4	6,370,499	18,735
平成21年	(109) (108) 349,823	(102) (105) 324,644	92.8	(39) (75) 16,918,858	26.9	(38) (71) 52.1	(44) (82) 5,388,842	(43) (78) 16.6	(52) (76) 6,016,938	(51) (72) 18,534

平成13年度より福祉限定事業者を除く

4. 函館交通圏の日車營收等の推移



□個人 系列3



.特定事業計画に基づく
取組み状況

1. 特定事業の事業別取組み状況 (法人事業者・個人事業者)

法人事業者

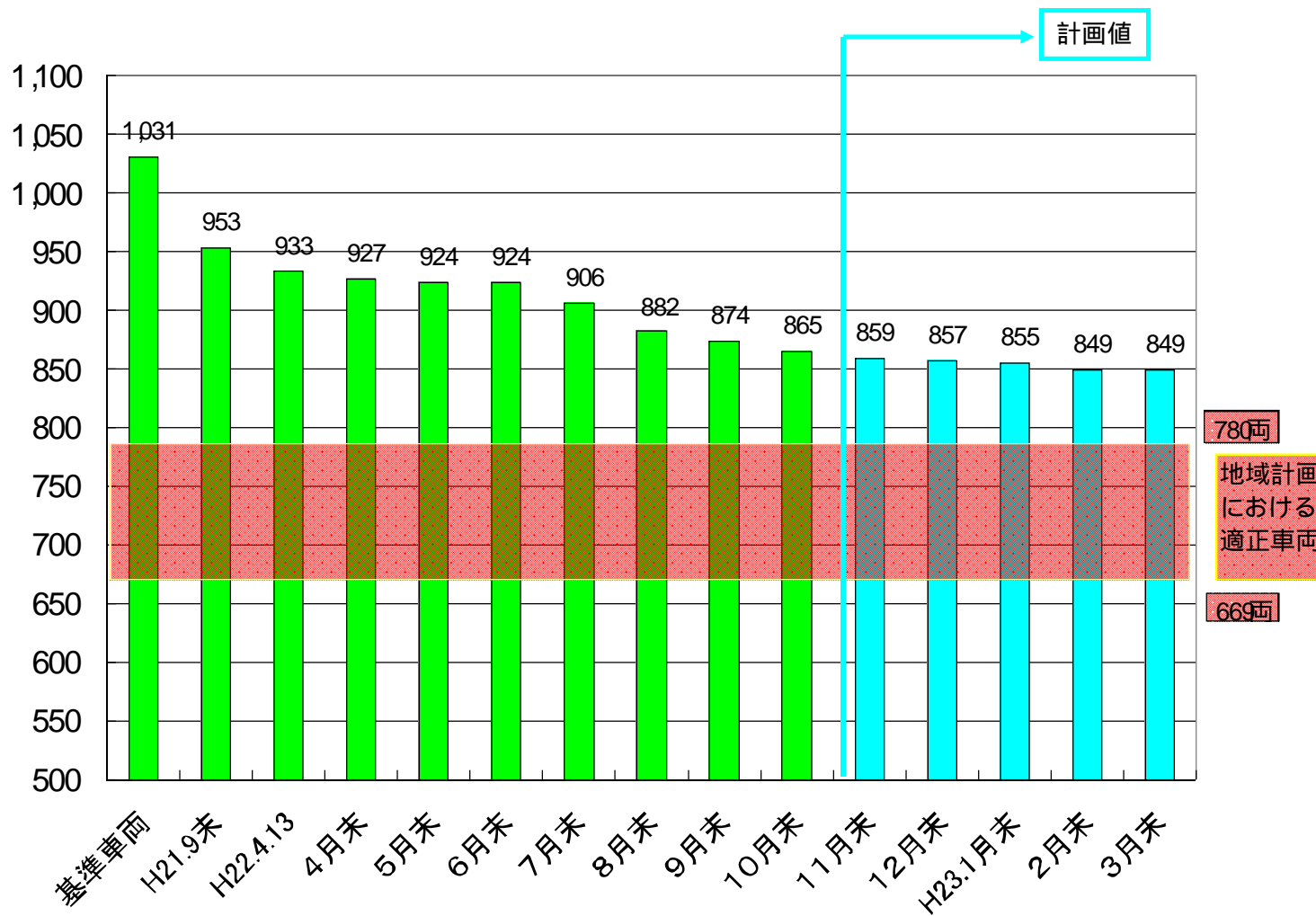
特定事業の種別	認定件数 (重複有)
1 函館駅前・大門地区、繁華街、大型スーパー等周辺の混雑地域における違法駐停車の抑止策の構築と徹底	21
1 アイドリングストップ運動の推進	19
1 ハイブリット車、EV車等低公害車の導入促進	1
1 ドライブレコーダーを活用した安全運転の徹底・事故分析	3
1 短距離、ワンメーターを歓迎する運転者教育及び「お気軽にどうぞ」を呼びかける利用者へのPR	4
1 サービス向上のための教育・研修の実施	2
1 サービス提供レベルに関するモニター調査の実施・活用	1
1 防犯カメラ等の導入	1
	0
	0
	0
	0
	0
	0
	0
計	52

個人事業者

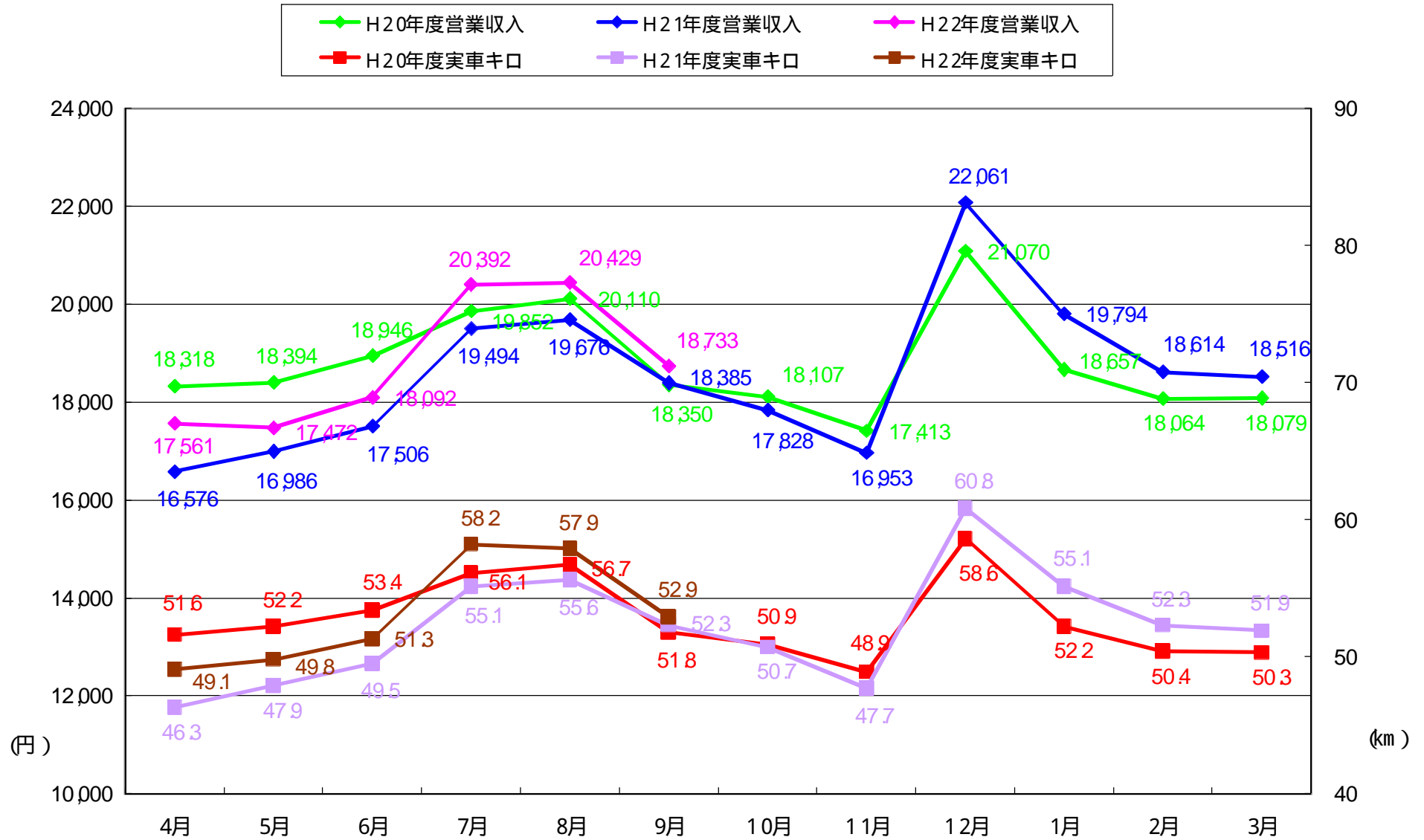
特定事業の種別	認定件数 (重複有)
1 短距離、ワンメーターを歓迎する運転者教育及び「お気軽にどうぞ」を呼びかける利用者へのPR	8
1 タクシー事業者・運転者ランク評価制度の導入及び利用者へのPR活動	97
	0
	0
	0
	0
	0
	0
	0
	0
	0
	0
	0
	0
	0
計	105

.事業再構築の進捗状況

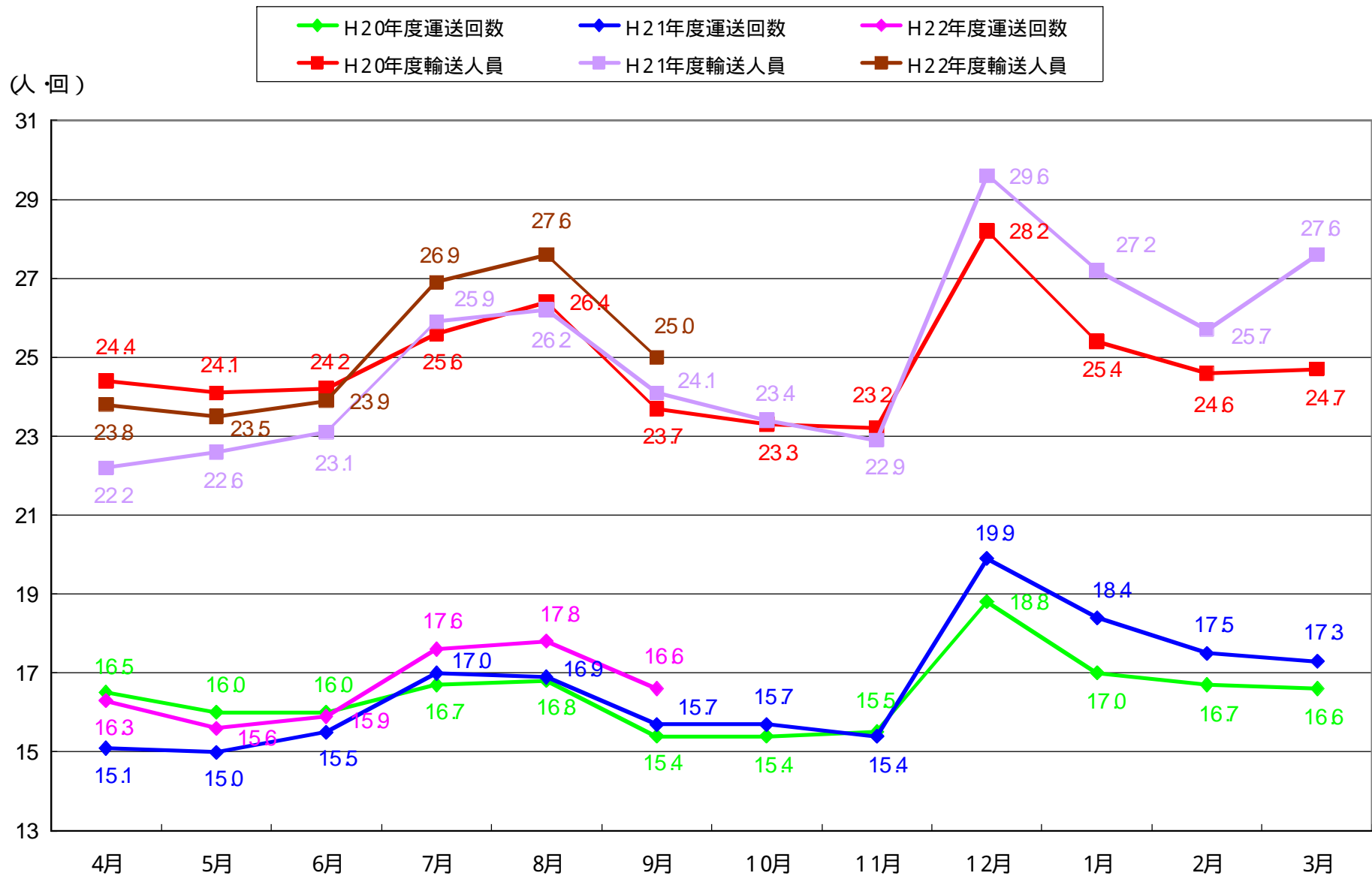
1.事業再構築(減車)の進捗状況



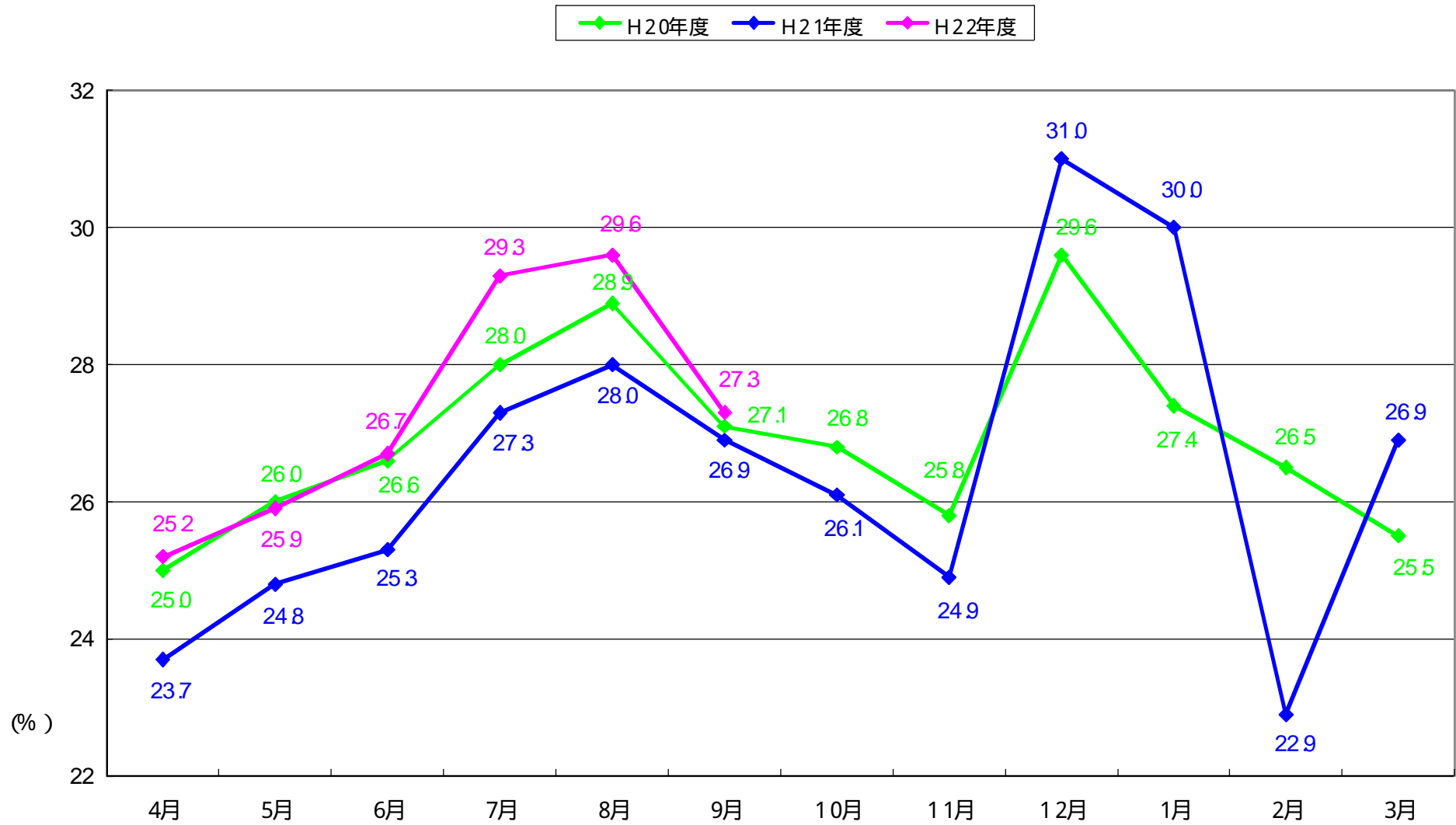
2. 実働日車当り実車キロ・営業収入の推移



3. 実働日車当り運送回数 輸送人員の推移



4.実車率の推移



· 參考資料

1.月別監査実施状況等 (支局管内・22.4~9)

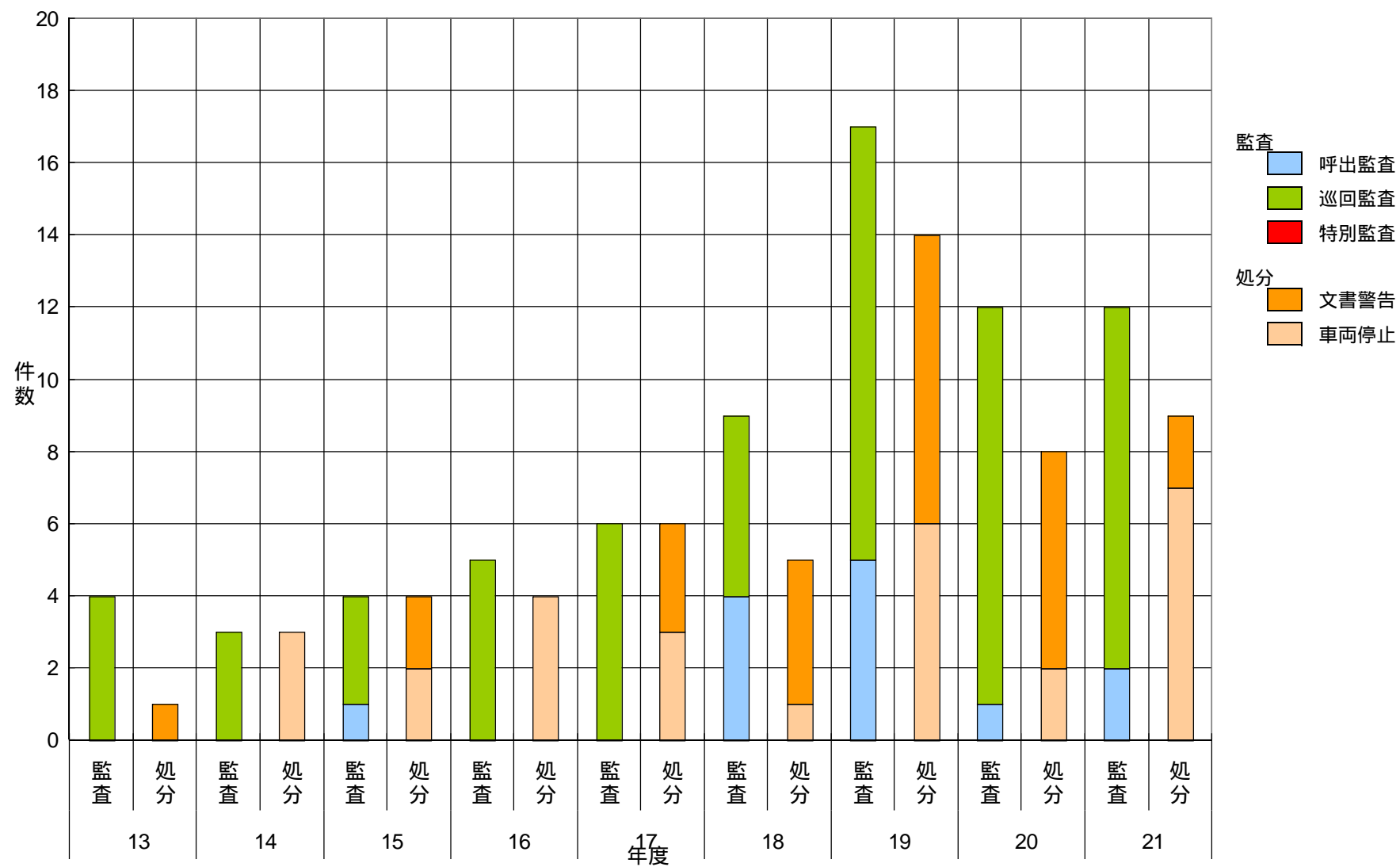
1.月別監査件数

	H22.4	H22.5	H22.6	H22.7	H22.8	H22.9
特別監査	0	0	0	0	0	0
巡回監査	0	1	1	1	0	0
呼出監査	0	0	0	0	0	3
合計	0	1	1	1	0	3

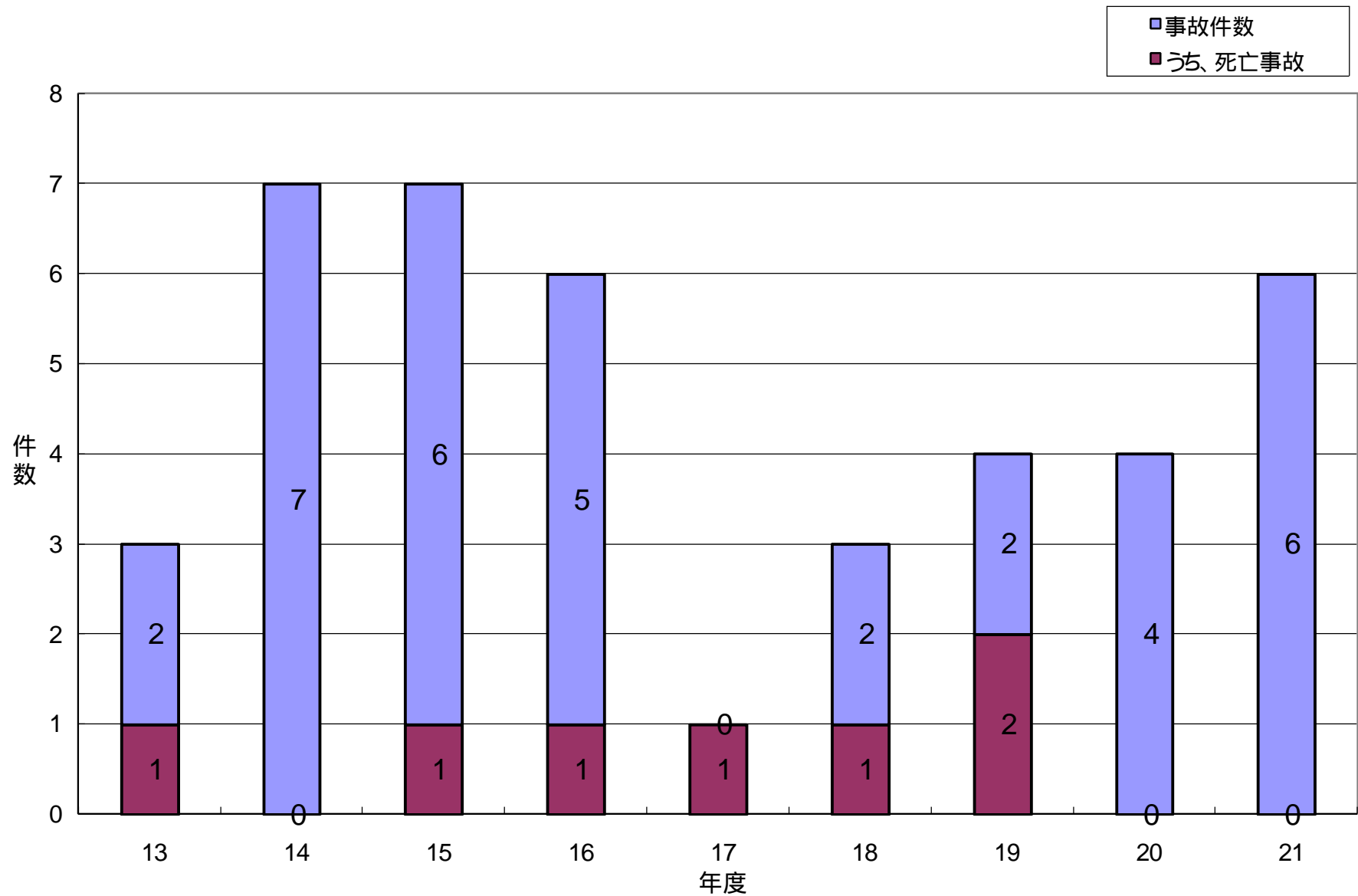
2.月別行政処分件数

	H22.4	H22.5	H22.6	H22.7	H22.8	H22.9
許可取消	0	0	0	0	0	0
事業停止	0	0	0	0	0	0
車両停止	1	1	1	1	0	1
文書警告	0	0	0	0	0	0
合計	1	1	1	1	0	1

2.年度別監査・処分件数(支局管内)



3.年度別事故件数推移



自動車事故報告規則に基づき報告がなされた事業者が第一当事者となる事故である。