

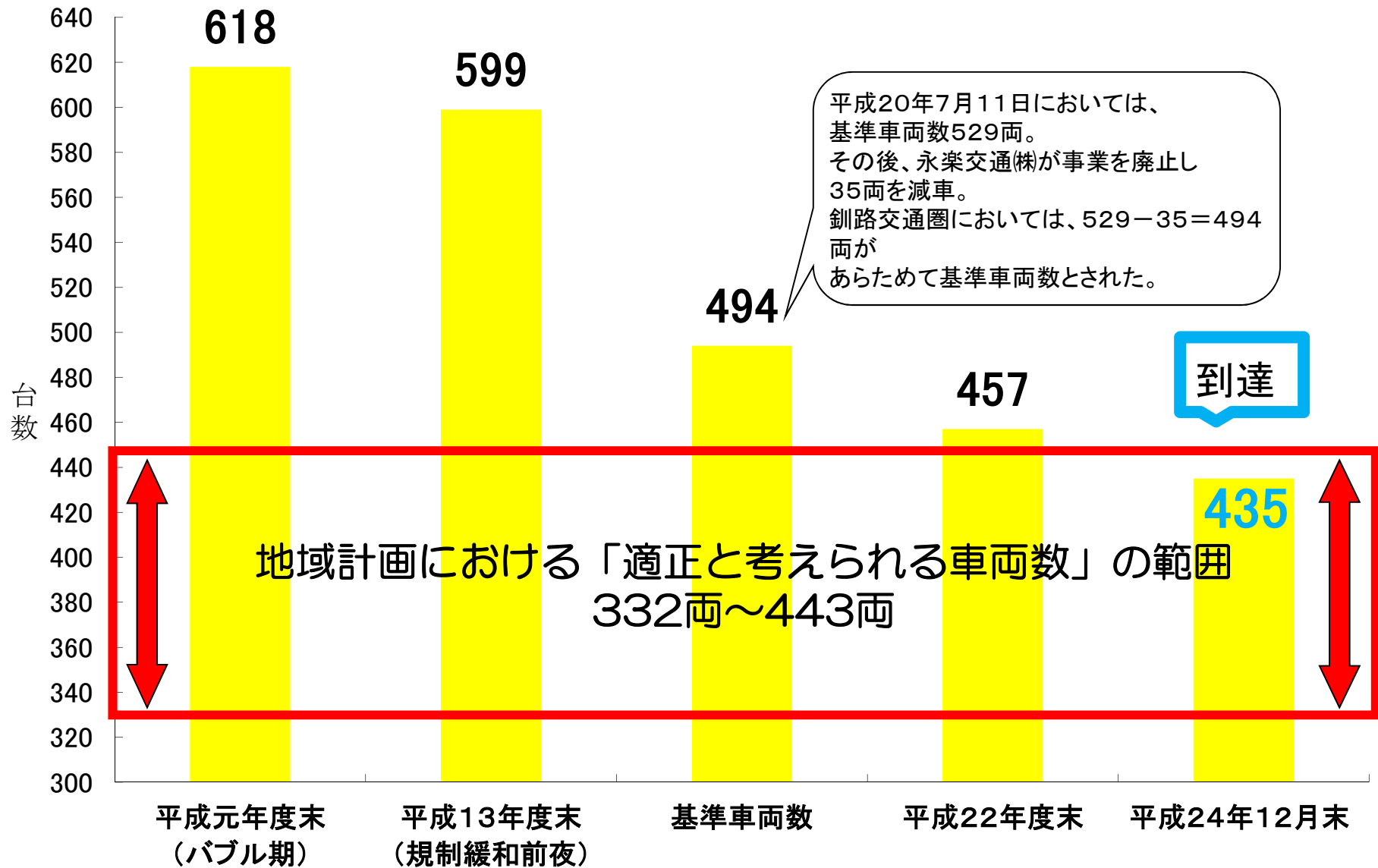
# 特定事業計画の進捗状況

特定事業計画取組状況と事業再構築の進捗状況

平成24年12月31日現在

事業者名		認定特定事業計画内容	基準(平成20年7月11日) 車両数	平成24年 12月31日 現在の車両数	平成24年 12月31日 現在の減車率
1	金星釧路ハイヤー(株)	①アイドリングストップ運動の推進 ②タクシーサービスに関するモニター調査の実施	75	67	-10.7%
			0	-8	
2	釧路日交タクシー(株)	エコドライブの推進	50	45	-10.0%
			0	-5	
3	釧路交通(株)	①エコドライブの推進 ②アイドリングストップ運動の推進	83	74	-10.8%
			0	-9	
4	まりも交通(株)	GPS-AVMシステムの導入による効率的配車	35	31	-11.4%
			0	-4	
5	(株)小鳩自動車工業	エコドライブの推進	82	73	-10.7%
			0	-9	
6	第一共栄交通(株)	①福祉タクシーの運行 ②低公害車(EV・HV)の導入促進 ③アイドリングストップ運動の推進	107	95	-11.2%
			0	-12	
7	釧路北交ハイヤー(株)	自社WEBサイトの開設	62	50	-19.4%
			0	-12	
			494	435	-11.9%
			0	-35	
8	永楽交通(株)	H21.5.29廃業	35	0	-100%
			0	-35	
個人	個人タクシー事業者 (組合加盟・74事業者) *非組合員の申請は無し	①禁煙車の導入 ②アイドリングストップ運動の推進 ③車両費用等の削減 ④タクシー乗り場及び周辺における美化の促進	64 +非組4		

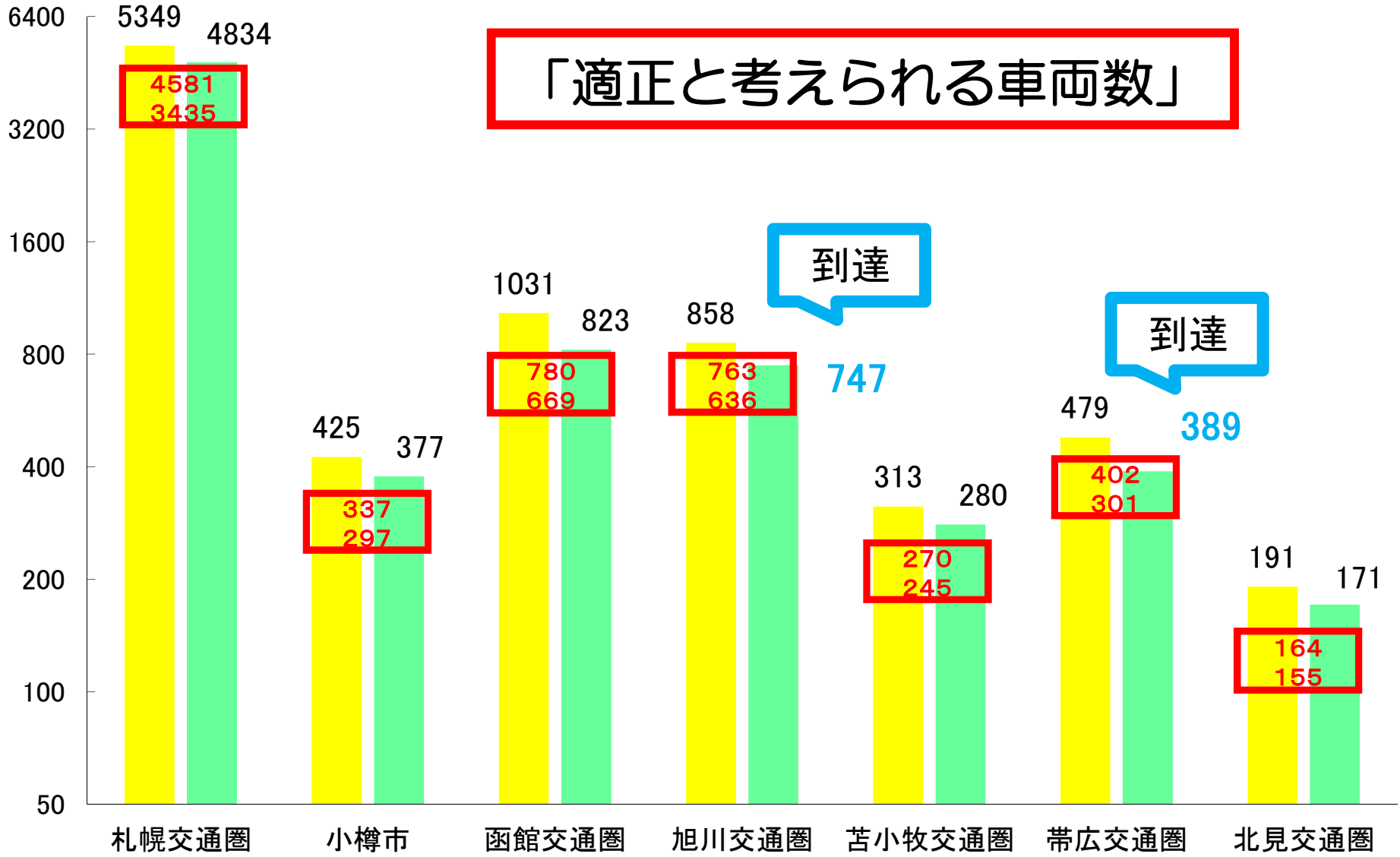
### 保有車両数の推移（釧路交通圏・法人）



### 保有車両数の推移(全道特定地域・法人)

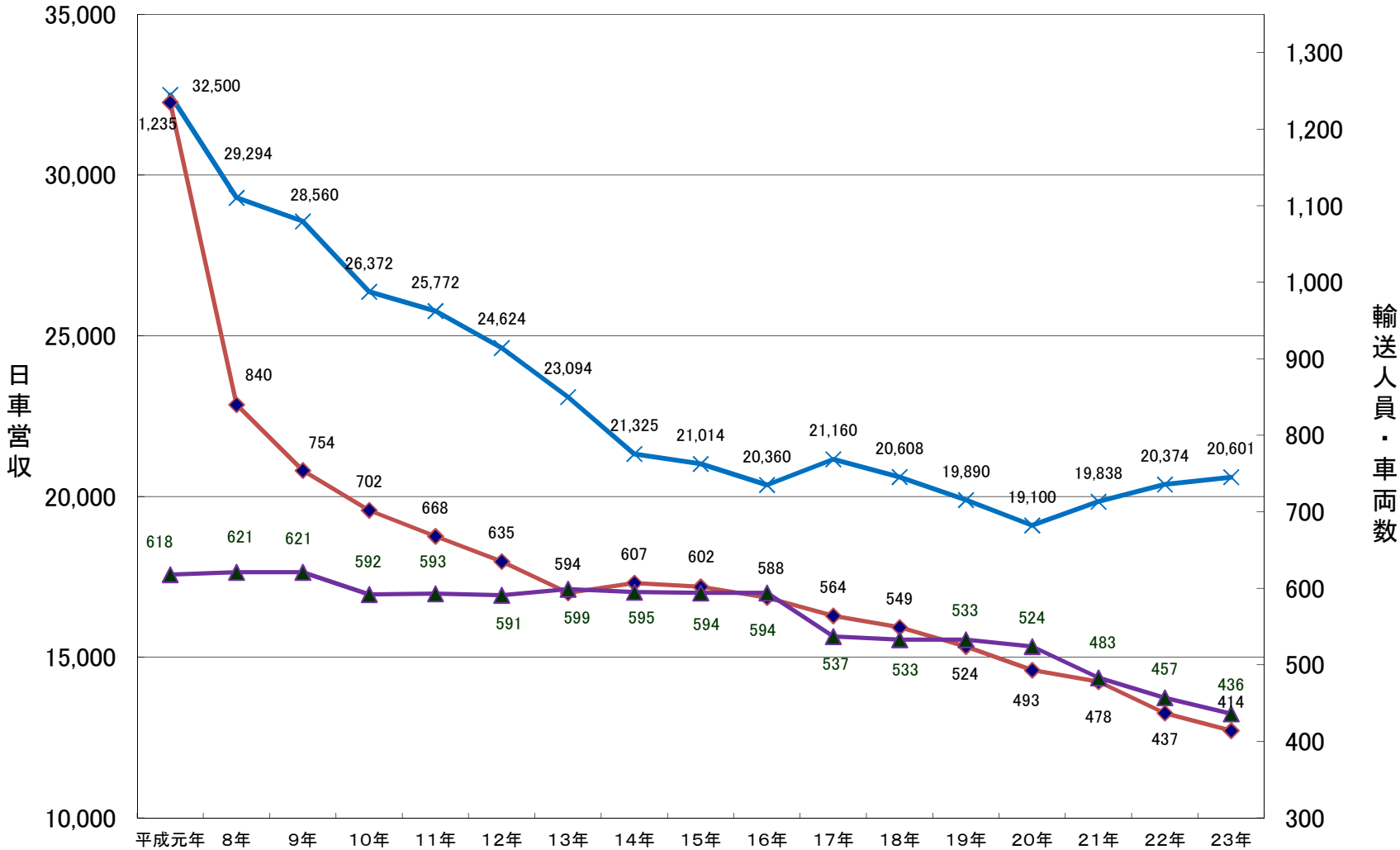
■ 基準車両数 ■ 平成24年12月末車両数

「適正と考えられる車両数」

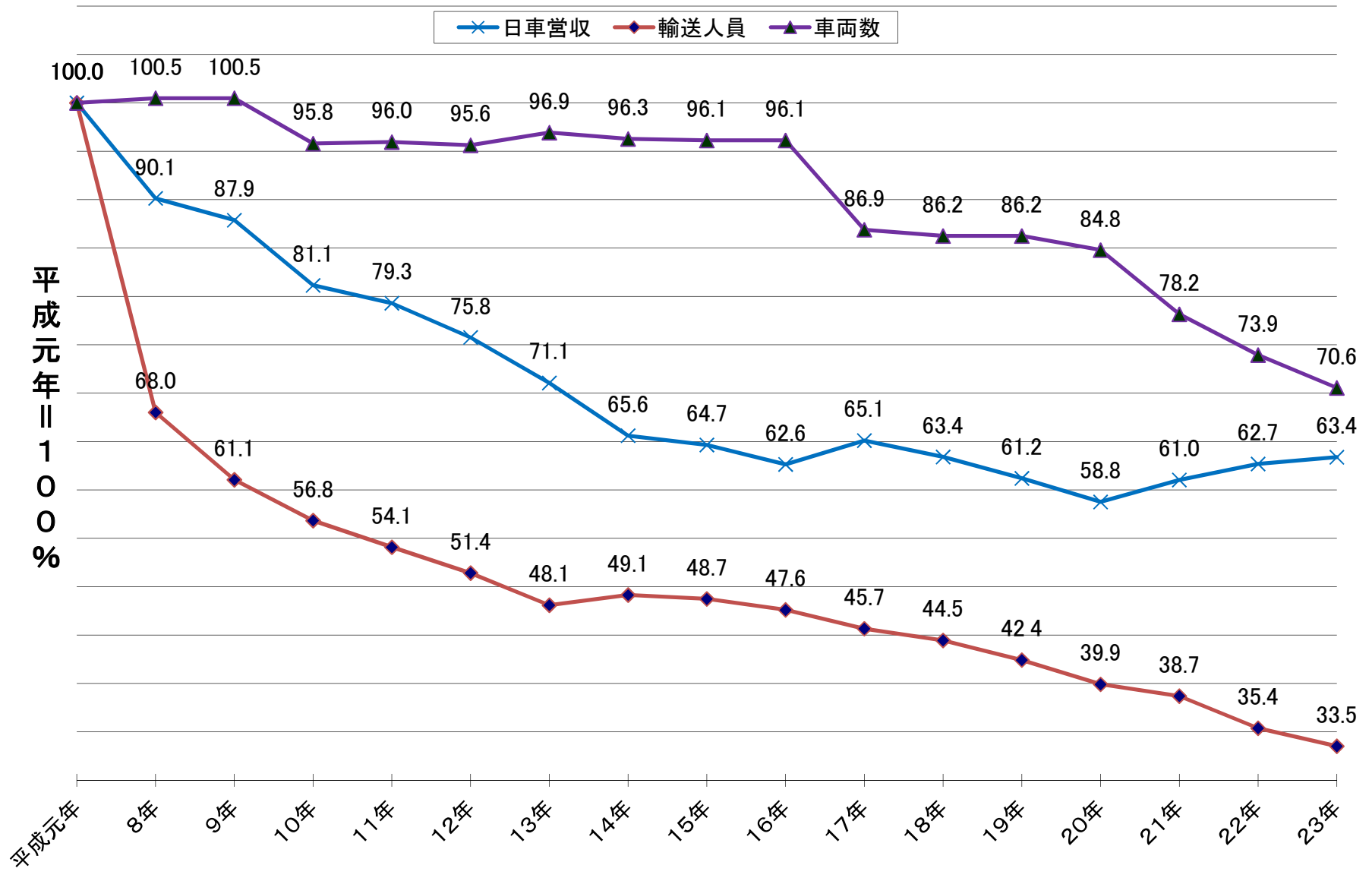


# 釧路交通圏の法人タクシー日車營收等の推移①

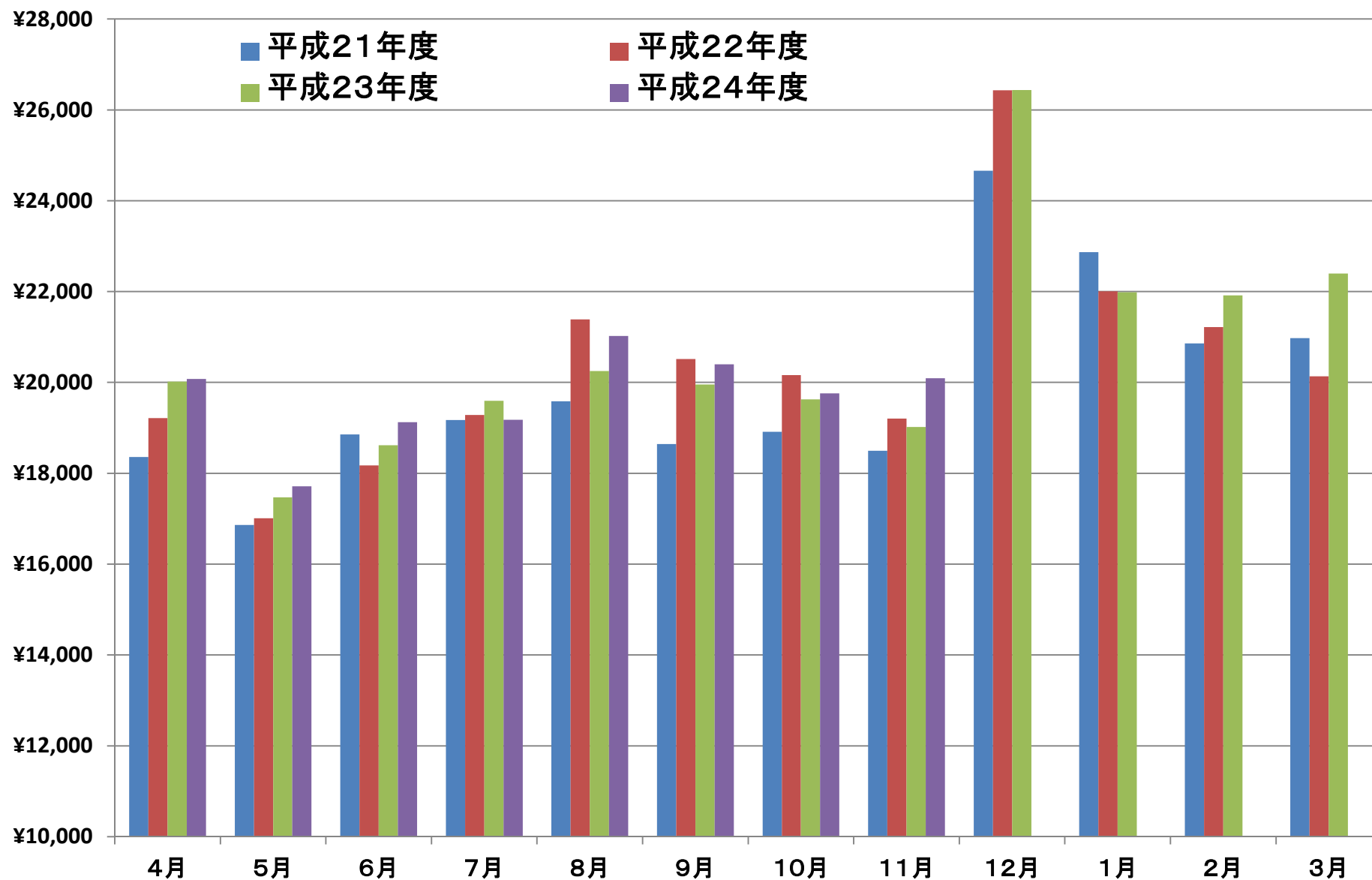
✕ 日車營收(円)     
 ◆ 輸送人員(万人)     
 ▲ 車両数(両)



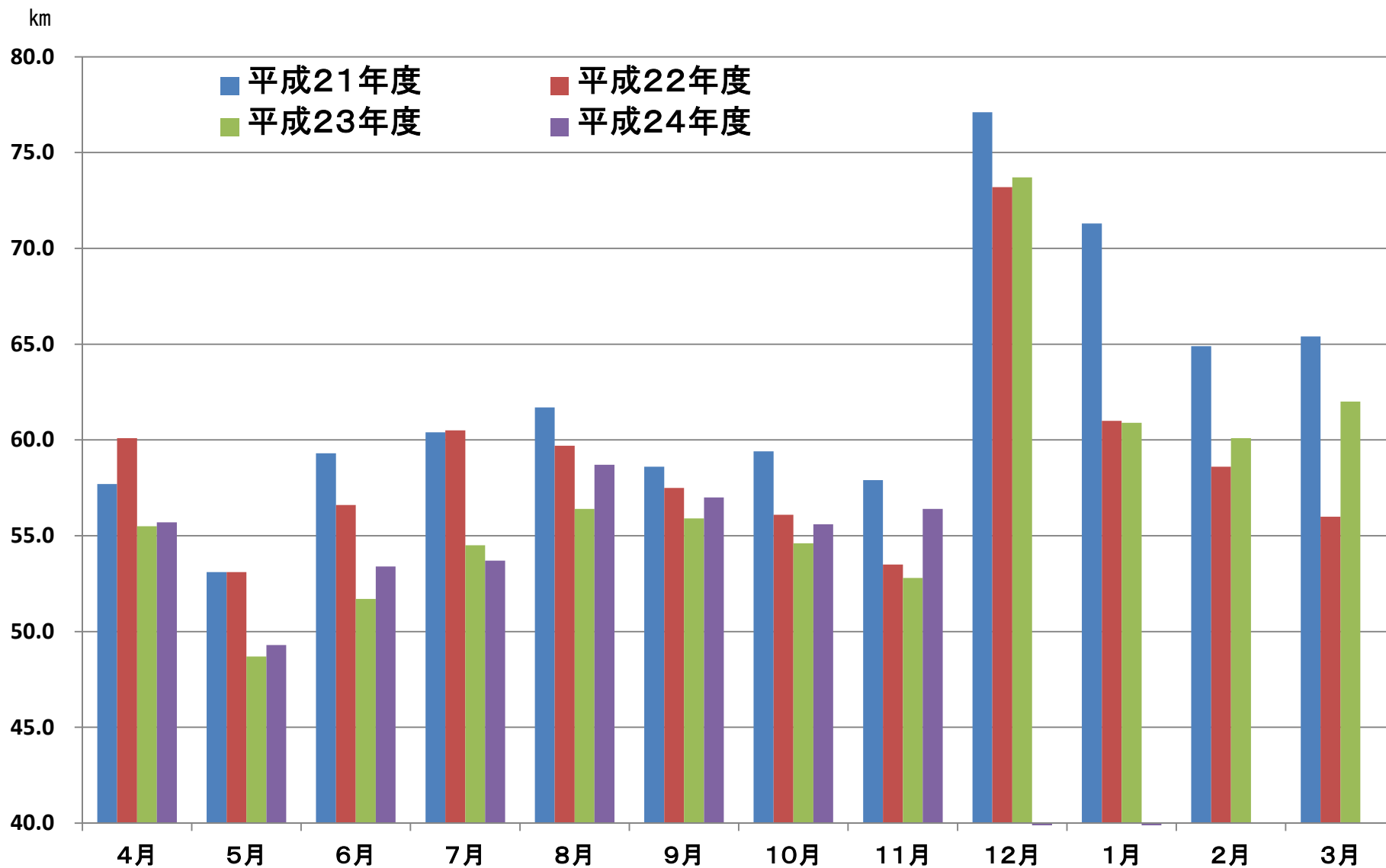
### 釧路交通圏の法人タクシー日車営収等の推移②



## 釧路交通圏の法人タクシー実働日車当たり営業収入の推移

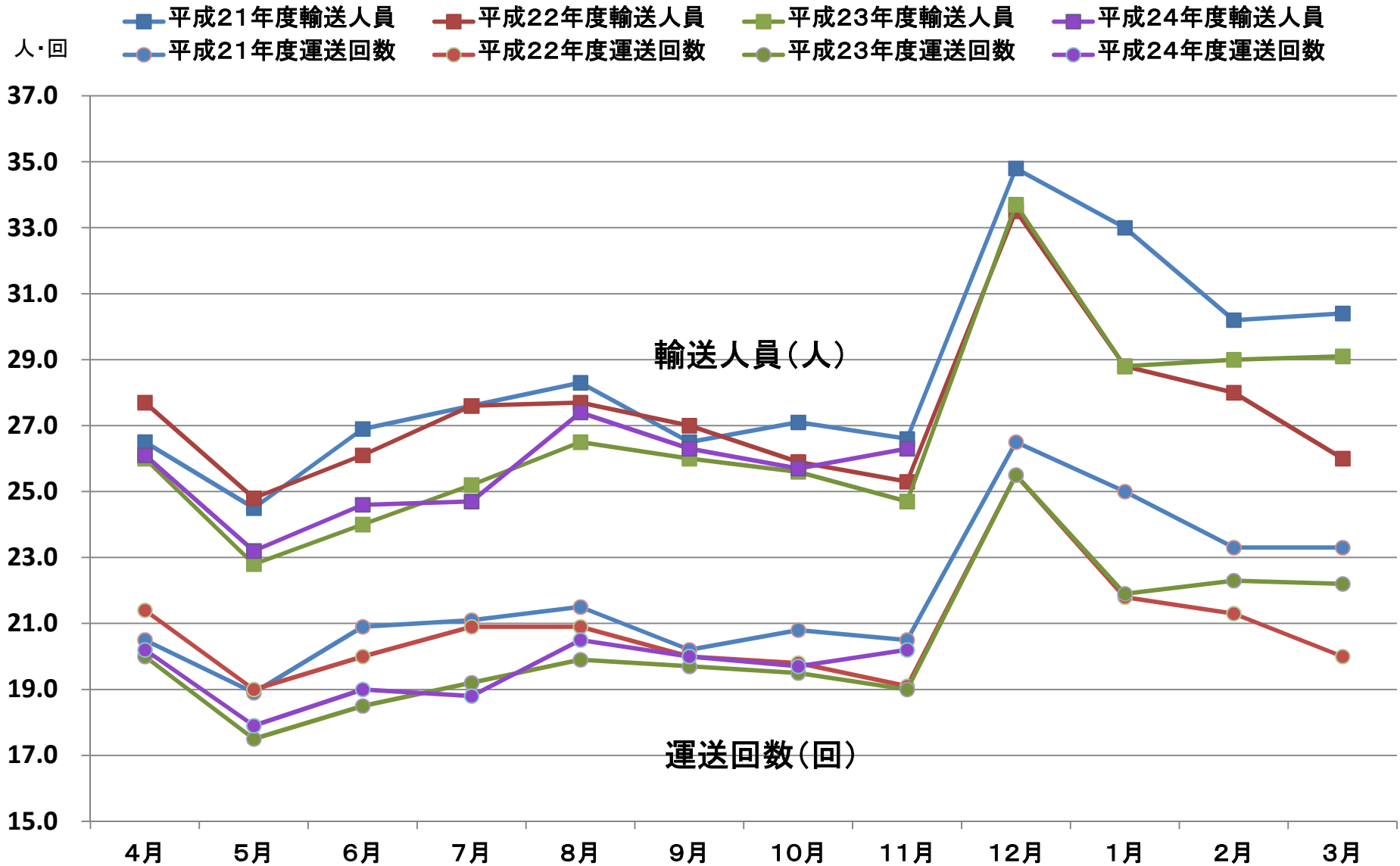


### 釧路交通圏の法人タクシー実働日車当たり実車キロの推移

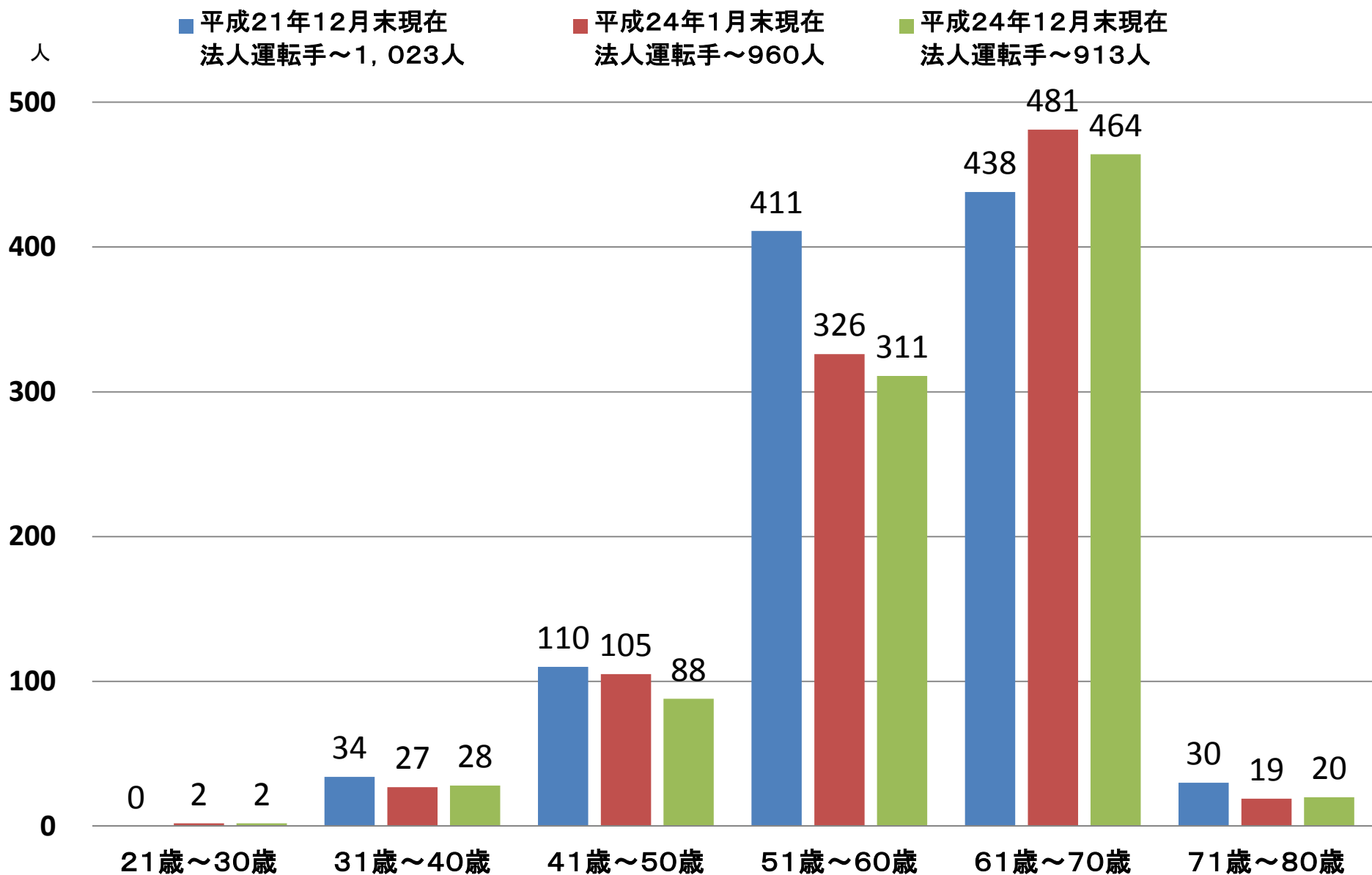




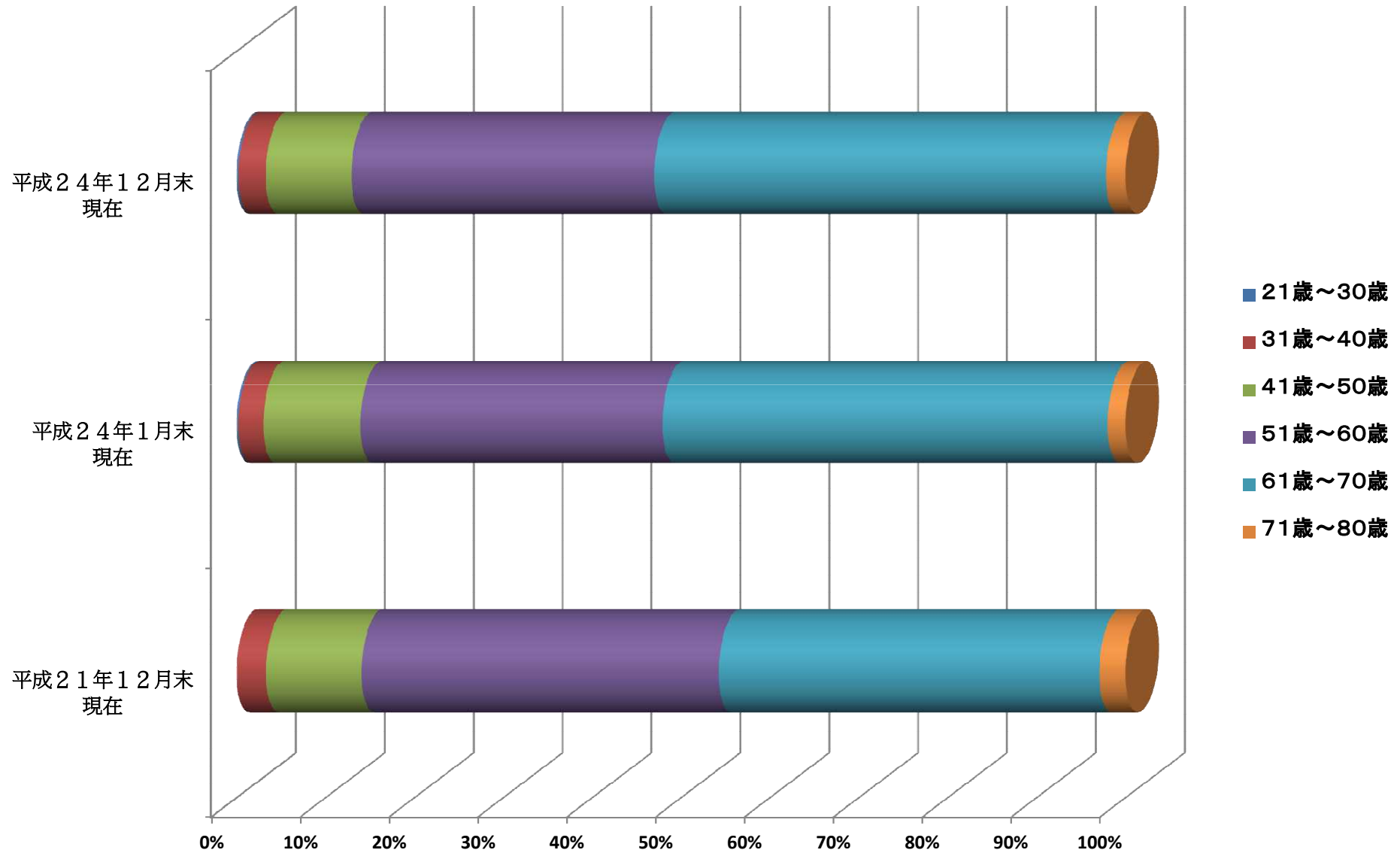
### 釧路交通圏の法人タクシー実働日車当たり輸送人員・運送回数の推移



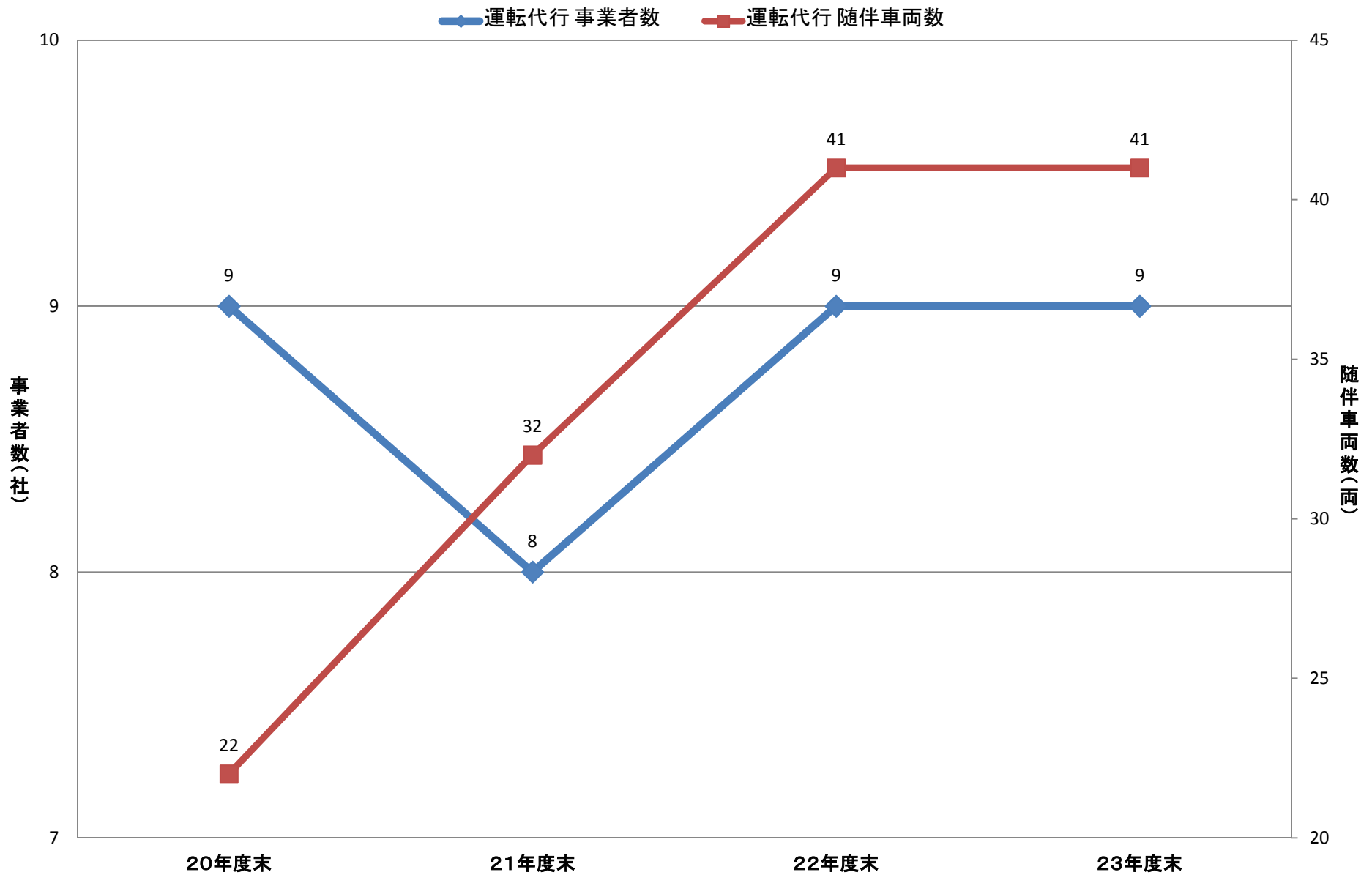
### 釧路交通圏における運転手年齢構成推移



## 釧路交通圏における運転手年齢構成比推移



### 釧路交通圏の運転代行事業者数及び随伴車両数



# 活性化策の提案

## 夢大地北海道ガイドタクシー

認定試験に合格した運転手のご案内します。



2011年4月1日、観光客のニーズに応えられる「おもてなしの心」と「観光知識」を備えたタクシー乗務員を認定してより質の高いサービスを提供することで北海道の観光振興とタクシー事業の活性化を図る目的とした「北海道観光おもてなしタクシー乗務員認定制度」（札幌版）がスタートしました。

「夢大地北海道ガイドタクシー」は、同制度に基づき、観光知識や接客マナーに関する専門的な研修を受け、認定試験に合格したタクシー乗務員が運転する観光タクシーです。北海道の観光をサポートし、もっと皆さんに楽しんでいただくためにスタートした新しい観光のスタイルです。

平成23年度現在 認定乗務員 266名

※認定乗務員や対応エリアは順次拡大中です。

## 「夢大地北海道ガイドタクシー」 におまかせください！

タクシーに貼られたこのマークが目印！  
認定乗務員だけに与えられるステッカーです。  
(2011年4月～)

### こんな時にオススメ！



**安心感**

道に迷わず、最短ルートで目的地に辿り着けます。

**便利**

バスや電車の待ち時間や面倒な乗り換えの必要がなく時間を有効に使えます。

**観光ガイド**

専門的な観光知識を持った乗務員がご案内します。

**おもてなし**

接客マナー研修を受けた乗務員が心を込めてきめ細やかなサービスで対応します。

北海道観光に おもてなしも のせてはしる

**夢大地北海道**  **ガイドタクシー**

北海道観光振興機構 → 特設ウェブサイトへ

# 北海道観光おもてなしタクシー乗務員認定制度 札幌協議会について

# 組織図

北海道観光おもてなし  
タクシー乗務員認定機構

- (社) 北海道ハイヤー協会
- (社) 全国個人タクシー協会北海道支部
- (社) 日本旅行業協会北海道支部
- (社) 全国旅行業協会北海道支部
- (社) 北海道商工会議所連合会
- 国土交通省北海道運輸局
- 北海道
- 日本観光協会北海道支部
- 北海道ホテル旅館業連絡協議会
- (社) 北海道観光振興機構

北海道観光おもてなし  
タクシー乗務員認定  
審査委員会

- (社) 北海道ハイヤー協会、
- (社) 全国個人タクシー協会北海道支部
- (社) 日本旅行業協会北海道支部、
- (社) 全国旅行業協会北海道支部
- (社) 北海道商工会議所連合会
- 国土交通省北海道運輸局
- 北海道
- 札幌市（関係市町村）
- 学識経験者
- (社) 北海道観光振興機構



- (社) 札幌ハイヤー協会
- 事業協同組合札幌個人タクシー協会
- 札幌個人タクシー協同組合
- 札幌商工会議所
- 札幌市内ホテル連絡協議会
- 札幌ホテル旅館協同組合
- 札幌観光協会
- すすきの観光協会
- 札幌市（おもてなし委員会）
- (社) 北海道観光振興機構（事務局）



# 組織の役割

## 認定機構

- ◎制度の全体統括
- ◎研修・試験管理（日程調整・清算）
- ◎認定者、応募者管理
- ◎テキスト、ポスター等作成
- ◎制度検討（ハルアップ要件等検討）
- ◎インセンティブの検討

## 事務局

- ◎PR業務（パンフポスター配布ウェブサイトの作成）
- ◎研修・試験の補助（会場手配等）
- ◎インセンティブの検討
- ◎認定乗務員に関する配車業務

## 札幌協議会

認定審査委員会

# 札幌協議会 構成員

機構役職	所 属	所属役職
会 長	札幌市	市 長
副会長	(社) 札幌ハイヤー協会	会 長
委 員	札幌個人タクシー協同組合	理事長
委 員	事業協同組合札幌個人タクシー協会	代表理事
委 員	札幌商工会議所	会 頭
委 員	札幌市内ホテル連絡協議会	代表幹事
委 員	札幌ホテル旅館協同組合	理事長
委 員	(社) 札幌観光協会	会 長
委 員	(社) すすきの観光協会	会 長
委 員	(社) 定山溪観光協会	会 長
委 員	札幌おもてなし委員会	委員長
事務局	(社) 北海道観光振興機構	———

# 応募

## 条件

北海道のタクシー乗務員

法人タクシー乗務員は札幌ハイヤー協会からの推薦書の提出

個人タクシー乗務員は入会している組合からの推薦書の提出

申込日前の1年間無事故・無違反者&基準日起算で1年間無事故・無違反者（運転記録証明書・無事故無違反証明書で確認）

# 申込から認定までの流れ

受験申込

申込完了

- ・受験料支払
- ・申込書提出
- ・事務局確認

教材

北海道観光マスター検定  
札幌シティガイド検定

研修開始

接遇研修**必須**

観光知識研修**任意**

①導入 (マナー 3 H)

①北海道全域 3 H

②ロープレ 4 H

②地域 (札幌) 4 H

試験

観光知識筆記試験

①北海道全域

②地域 (札幌)

認定

①接遇研修修了

②観光知識研修合格者 (北海道全域 & 地域)

# 個人負担費用

2010年

項目	内訳
研修費	観光（北海道全域） 0円
	観光（地域） 0円
	接遇 0円
テキスト代	観光（北海道全域） 0円
	観光（地域） 0円
	接遇 0円
受験料	0円
認定料	2,000円
合計	2,000円

2011年～（案）

項目	内訳
研修費	観光（北海道全域） 1,000円
	観光（地域） 1,000円
	接遇 2,000円
テキスト代	観光（北海道全域） 2,300円
	観光（地域） 1,890円
	接遇 0円
受験料	（観光各1,500円） 3,000円
認定料	3,000円
合計	14,190円
	テキスト代除く 10,000円

# 更 新

更 新	更新期限：3年
	更新要件：基準日から起算して1年間、無事故・無違反
	更 新：更新者は更新者研修を受講する（3時間）
	更新料：2,000円（研修費含む）
	未更新：未更新の場合は登録抹消

# レベルアップのイメージ

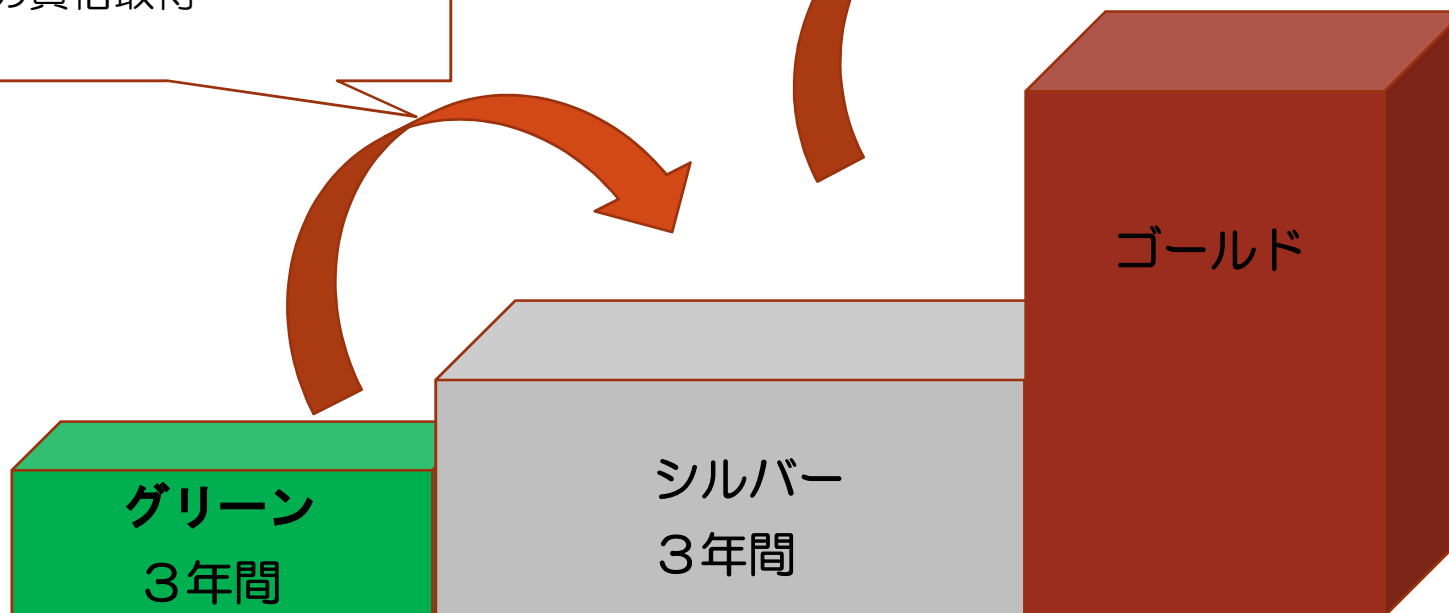
- ① 基本3年
  - ・ 諸条件の確認
  - ・ 実技試験  
(実際の観光案内)

- ② 「観光マスター」  
「シティガイド」の取得
  - 3年以内に取得 (飛び級有)
  - (最低でもグリーンを1年間行う)
  - 「観光マスター」「シティガイド」  
はシルバーの必須

- ③ 他圏域の資格取得

基本3年 難易度を高く設定

ガイド実践・外国人・障害者対応・模範となる人格・  
人柄 会社推薦者 その他地域の資格取得 etc  
\*研修の講師\*



# インセンティブ

## ◇ 制度の周知・PR

- ・HP、チラシ、パンフレットなどを作成。
- ・プレス発表。

## ◇ 認定者の周知・PR

- ・顔写真や会社名などをHP、チラシ、パンフレット等に記載することで、個人・会社ともにインセンティブとなる工夫を検討。

## ◇ 認定者に与えるもの

- ・認定証及びステッカーを作成。



## ◇ 旅行代理店、宿泊施設、観光施設との連携

- ・旅行代理店：認定者を優遇するよう、「北海道観光おもてなしタクシー乗務員認定機構」の構成メンバーとして検討しているJATA、ANTAを通じて協力依頼を実施。
- ・宿泊施設：フロントや各部屋にパンフレット等を留め置きさせてもらうよう協力依頼を実施。
- ・観光施設：乗務員の入場が無料となるよう、協力依頼を実施。

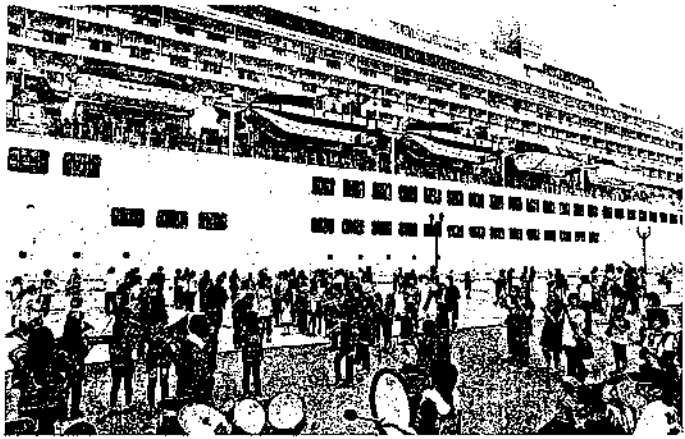
## ◇ 認定者専用レーンなどの設置

- ・地域ごとに、個々に検討。

## 釧路交通圏で設定されている定額運賃

運 送 区 間	運賃
JR釧路駅タクシー予約車乗り場～釧路動物園	4, 200円
釧路東急インホテル前～釧路動物園	
ホテルルートイン釧路駅前～釧路動物園	

# 「飛鳥II」乗客アンケート



市民の歓迎を受け、「飛鳥II」から下船する乗客  
＝7月26日、釧路港耐震旅客船ターミナル

## 釧路で平均1万5000円消費

釧路市は、7月に釧路港耐震旅客船ターミナルに入港した豪華客船「飛鳥II」の乗客を対象に行ったアンケート結果をまとめた。約9時間の停泊中、乗客が食事や買い物などで消費した金額の平均は交通費を除き1万5673円で、一般の日帰り旅行者の平均の1・8倍だったことが分かった。

(柳沢郷介)

飛鳥IIは7月26日午した。前8時に入港し、午後乗客は60歳以上が805時に出港。乗客7%、夫婦での利用が692人に、飲食店や文%で、68%が釧路への化施設など19団体21カ訪問が2回目以上だった。所で料金割引などのサた。釧路滞在で期待するサービスが受けられるものとしては、複数クーポン券付き案内地図、回答で64%が観光、27%とともにアンケートを%が買い物、14%が食配布し、76人から回収事と答えた。また、案

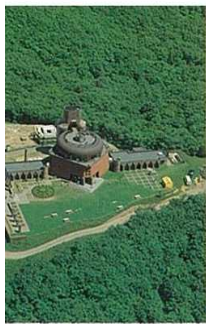
## 食事や買い物 一般日帰り客の1.8倍

内地図の配布やシャトルバスの運行などの受け入れ態勢に対し、94%が満足、やや満足とした。

一方、案内地図のサービスを提供した団体に対する聞き取り調査では、67%の団体が乗客の訪問があったと回答。48%が平常時より訪問者数が増加したとし、クルーズ船の入港が市街地のにぎわいを創出していることを裏付けた。

釧路市は2013、14年度も旅客船のタイプを変え同様の調査を行う方針で、結果を受け入れ態勢の充実などに役立てクルーズ船誘致につなげたい考えだ。





釧路湿原展望台



フィッシャーマンズワーフ MOO



釧路博物館



旧田舎屋敷



しゃも貞の井戸



釧路湿原



丹頂鶴自然公園



釧路博物館



米町公園



幣舞橋



啄木の像

## COURSE 歴史探訪プラン

市内中心部……幸町公園……マリントボス……幣舞橋……米町公園……シャモ貞の井戸……炭鉱資料館……チャランケチャシ……釧路博物館……市内中心部

■ 運 行 / 通年運行 ■ 所要時間 / 3時間 ■ 走行距離 / 21.5km  
■ 運 賃 / 特定大型車(ジャンボ)22,600円・大型車22,300円  
■ 運 賃 / 中大型車19,500円・小型車15,900円(消費税込)

## COURSE 眺望プラン

市内中心部……細岡大観望……炭鉱資料館……シャモ貞の井戸……米町公園……幣舞橋……幸町公園……市内中心部

■ 運 行 / 通年運行 ■ 所要時間 / 3時間 ■ 走行距離 / 59.6km  
■ 運 賃 / 特定大型車(ジャンボ)22,600円・大型車22,300円  
■ 運 賃 / 中大型車19,500円・小型車15,900円(消費税込)

## COURSE ブルースカイプラン

市内中心部……細岡大観望……炭鉱資料館……ひぶな坂……釧路博物館……米町公園……幣舞橋……マリントボス……幸町公園……市内中心部

■ 運 行 / 通年運行 ■ 所要時間 / 4時間 ■ 走行距離 / 62.8km  
■ 運 賃 / 特定大型車(ジャンボ)30,100円・大型車29,700円  
■ 運 賃 / 中大型車26,000円・小型車21,200円(消費税込)

## DCOURSE 感動の大自然

市内中心部……米町公園……幣舞橋……マリントボス……湿原展望台……丹頂鶴自然公園……釧路空港

■ 運 行 / 通年運行 ■ 所要時間 / 3時間 ■ 走行距離 / 37.0km  
■ 運 賃 / 特定大型車(ジャンボ)22,600円・大型車22,300円  
■ 運 賃 / 中大型車19,500円・小型車15,900円(消費税込)

## ECOURSE 釧路フルコース

釧路空港……丹頂鶴自然公園……湿原展望台……マリントボス……幣舞橋……米町公園……炭鉱資料館……釧路博物館……市内中心部

■ 運 行 / 通年運行 ■ 所要時間 / 4時間 ■ 走行距離 / 49.1km  
■ 運 賃 / 特定大型車(ジャンボ)30,100円・大型車29,700円  
■ 運 賃 / 中大型車26,000円・小型車21,200円(消費税込)

## FCOURSE 周遊プラン

釧路空港……丹頂鶴自然公園……湿原展望台……マリントボス……幣舞橋……米町公園……炭鉱資料館……釧路博物館……細岡大観望……市内中心部

■ 運 行 / 通年運行 ■ 所要時間 / 5時間30分 ■ 走行距離 / 94.9km  
■ 運 賃 / 特定大型車(ジャンボ)41,400円・大型車40,900円  
■ 運 賃 / 中大型車35,800円・小型車29,100円(消費税込)

## GCOURSE 釧路物語

釧路空港……幸町公園……マリントボス……幣舞橋……米町公園……シャモ貞の井戸……炭鉱資料館……チャランケチャシ……釧路博物館……市内中心部

■ 運 行 / 通年運行 ■ 所要時間 / 3時間30分 ■ 走行距離 / 44.8km  
■ 運 賃 / 特定大型車(ジャンボ)26,300円・大型車26,000円  
■ 運 賃 / 中大型車22,800円・小型車18,500円(消費税込)

## HCOURSE 啄木旅情プラン

釧路空港……細岡大観望……炭鉱資料館……シャモ貞の井戸……米町公園……幣舞橋……幸町公園……市内中心部

■ 運 行 / 通年運行 ■ 所要時間 / 3時間30分 ■ 走行距離 / 83.9km  
■ 運 賃 / 特定大型車(ジャンボ)26,300円・大型車26,000円  
■ 運 賃 / 中大型車22,800円・小型車18,500円(消費税込)

## ICOURSE デラックスプラン

釧路空港……細岡大観望……炭鉱資料館……ひぶな坂……釧路博物館……米町公園……幣舞橋……マリントボス……幸町公園……市内中心部

■ 運 行 / 通年運行 ■ 所要時間 / 4時間30分 ■ 走行距離 / 87.1km  
■ 運 賃 / 特定大型車(ジャンボ)33,900円・大型車33,400円  
■ 運 賃 / 中大型車29,300円・小型車23,800円(消費税込)

### 釧路の四季

四季おりなす出逢いと感動

春 麗かなもに北の季節が訪柔らかな鮮やかな花々がソングして...。そんな家でいつ

夏 人の熱気あるところ祭あり。日本一の水揚げを誇る水産都市ならではの躍動感、街全体を乳白色のペールに包み込む、夏の風物詩「海霧」までを吹き飛ばす。

秋 コバルトブルーのが浮かび、大自然と季節。広大な釧路ったりと楽しむ川下アウトドアライフの。

冬 白く輝く氷と雪の祭典に人々の笑顔が集うこの季節。厳しさの中に優しさあり。赤々と燃える落日の美しさが心を染める。

チュリップフェア

カヌー

カヌー

冬

白く輝く氷と雪の祭典に人々の笑顔が集うこの季節。厳しさの中に優しさあり。赤々と燃える落日の美しさが心を染める。