

新しい移動手段

MeeTs

「移動」は「出会い」の場

Mobility MeeTs Community



MuDDler

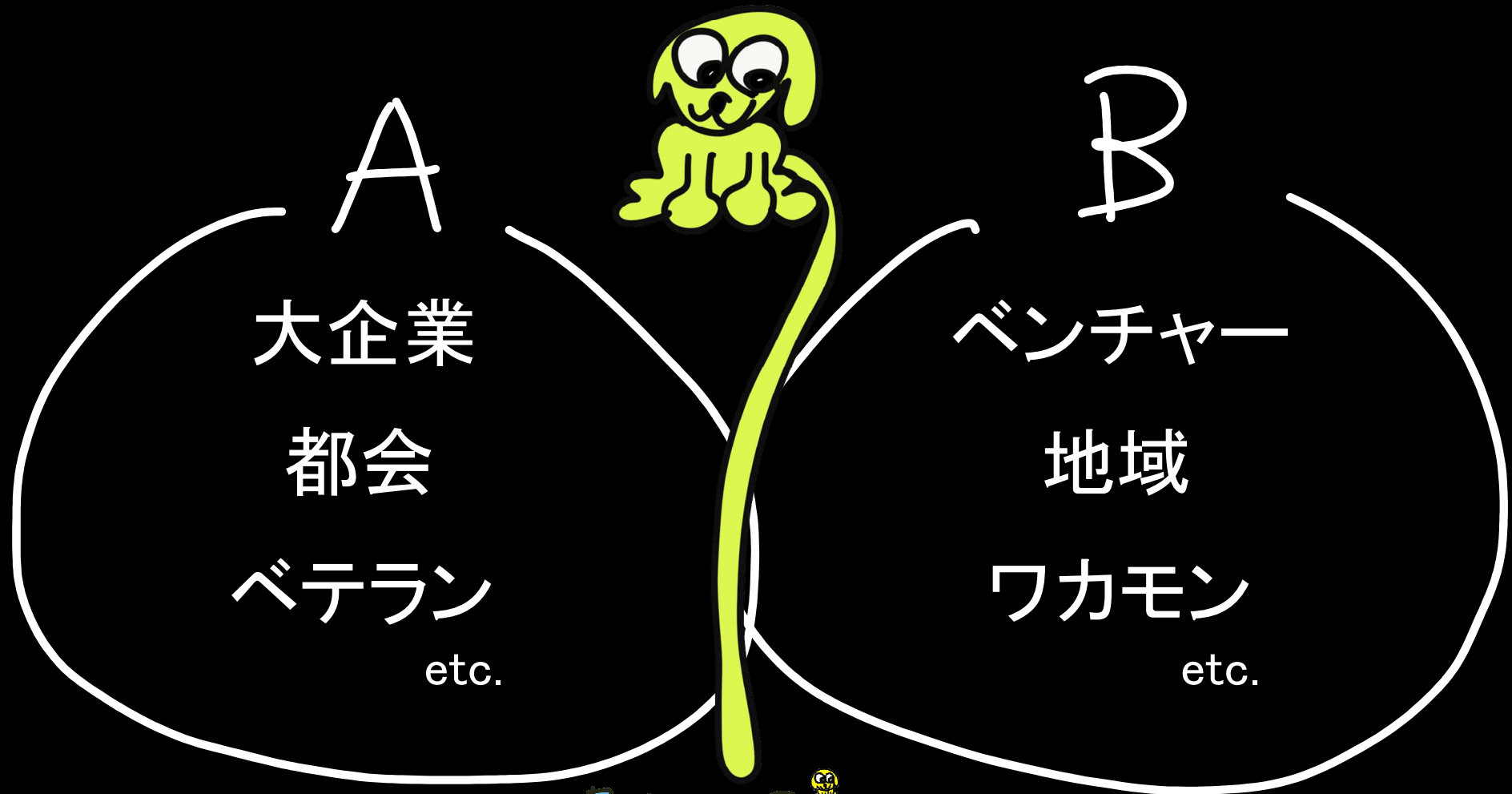
自己紹介

- 1988年北海道千歳市出身。
- 東京大学文学部卒業後、トヨタ自動車人事部入社。会社役員サポートや様々なバックグラウンドな8万人の従業員をまとめる業務等を経て、6年間の勤務後ブラジルにて海外駐在を経験後独立。
- 帰国後、様々な人に出会う中で、世界の広さを感じ、様々な立場をリスペクトを通じつなぐ(かき混ぜる)ことの重要性を感じ、世界をつなげる取り組みを推進する。



実現したい世界

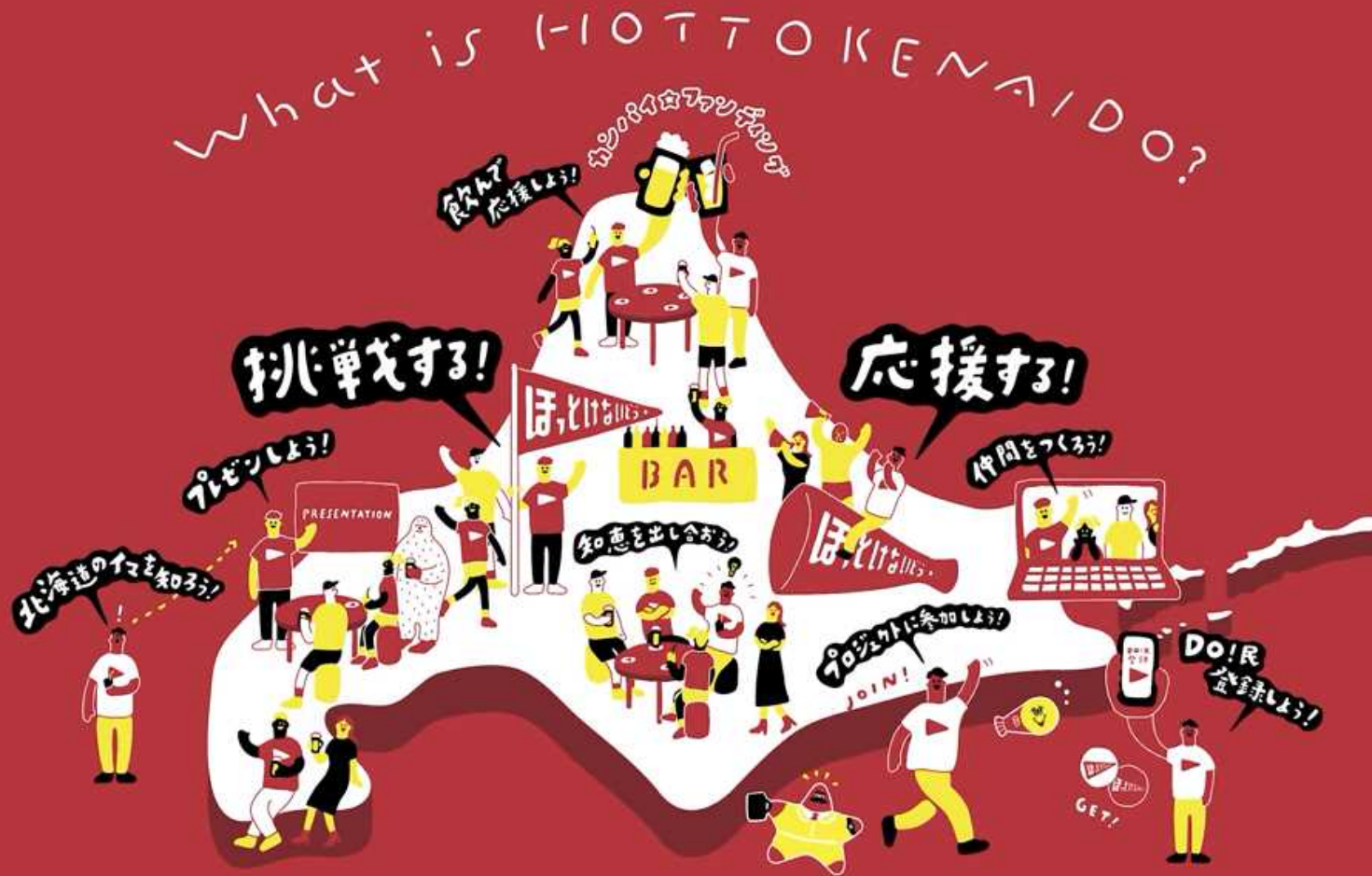
お互いをリスペクトし、境界を超え世界をかき混ぜる



Muddler

ほっとけないどう

地方 × 都会



ほっとけないどうとは北海道での挑戦を応援するDO!民のコミュニティです

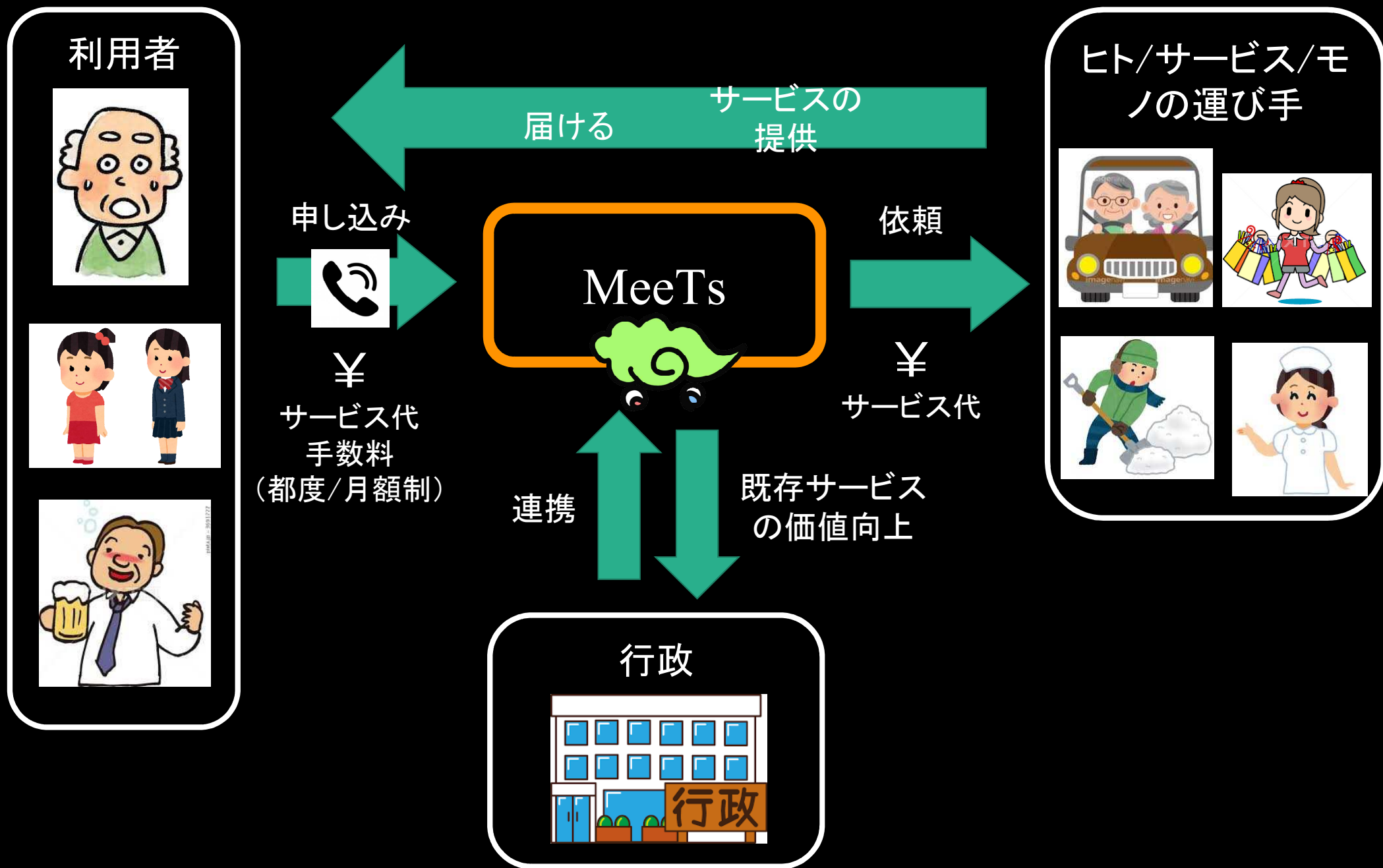
地域の移動は大変

山手線内側面積の約6.7倍

約63 km²



「乗りたい人」と「乗せれる人」をつなぐ



【マドラー株式会社】「Mobility Meets Community」をコンセプトにした地域発モビリティサービス「MEETS」北海道厚真町にて実証実験開始

北海道厚真町にてコミュニティ活性化を目指す新たなモビリティサービスを実証実験

マドラー株式会社

 2019年11月22日 15時01分

174				...
 いいね!	ツイート	はてな	素材DL	その他
シェア				

マドラー株式会社（本社：北海道厚真町、代表：成田智哉）は、「Mobility Meets Community」をコンセプトにした地域発のモビリティサービス「MEETS」の実証実験を11月23日（土）-25日（月）で開始する。今回の実証実験は、地域の生活や観光の足の手手段の充実化、地域コミュニティの活性化、町内外の人の交流の促進などを視野に、期間限定にて条件付きで実施。

マドラー株式会社（本社：北海道厚真町、代表：成田智哉）は、「Mobility Meets Community」をコンセプトにした地域発のモビリティサービス「MEETS」の実証実験を11月23日（土）-25日（月）で開始する。今回の取り組みは、地域の生活や観光の足の手手段の充実化、地域コミュニティの活性化、町内外の人の交流の促進などを視野に、期間限定、条件付きで実証実験を行います。今後地域ニーズを現地で把握して、実装化に向けサービスの質向上を狙います。

「MEETS」は、モビリティ（クルマをはじめとした移動）が、出会いのきっかけとしてコミュニティの入口になるサービスです。

MEETSの特徴

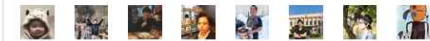
- ・「新たな出会い」「コミュニケーション」を目的にしたモビリティ

マドラー株式会社

 フォロー

フォローするとどうなる？

フォロワー(8)



URL <http://muddler.mystrikingly.com/>

業種 サービス業

本社所在地 北海道勇払郡厚真町上厚真18

電話番号 070-1423-7754

代表者名 成田智哉

上場 未上場

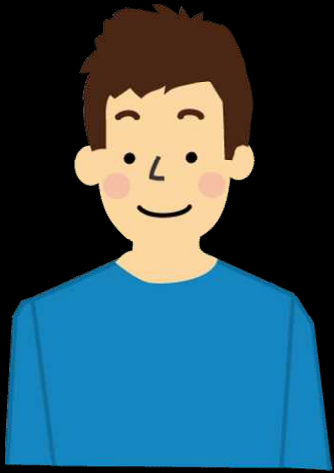
資本金 20万円



 検索

キーワードで検索





若者



ベテラン



移住者



地元の家族



観光客



地元のオヤジ



看護師



買い物
代行

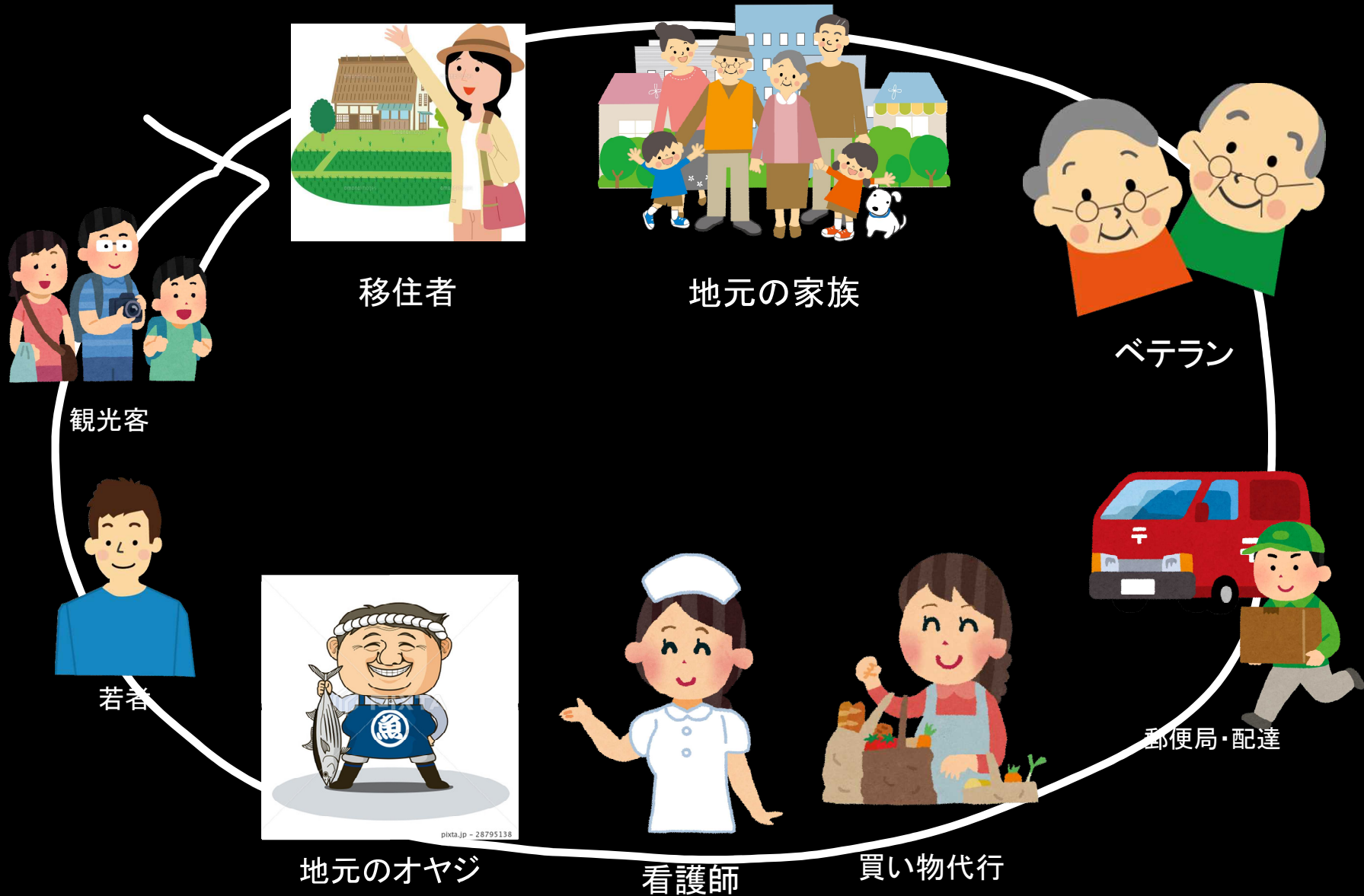


郵便
局・
配達



ひとは、繋がりに。

Mobility Infrastructure



Mobility Meets Community

モビリティはインフラになる

Mobility



Community



【北海道厚真町】街中心部の空き家を活用して未来をカタチにする場をイチからみんなで作りたい！

by [ichikara111](#)

ジャンル：コミュニティ

地域：北海道

種類：All in



¥ すでに集まった金額

3,025,000 円

目標金額
3,000,000円
100%

支援金額を選択する

現在の応援人数

322 人

延べ412口

募集終了まで残り

終了

2019/10/01 00:00に終了

Tweet

いいね！ 3,238

概要

活動報告 3

支援者 322

コメント

