

札幌運輸支局仮設冷暖房賃貸借仕様書

1. 設置場所

札幌運輸支局

札幌市東区北28条東1丁目

2. 調達物品機種、数量

①床置冷暖兼用寒冷地エアコン(日立 RPV-AP160HN2 又は同等機種) 7台

②分電盤 1台

③分電盤用ラック 1台

④運搬費

⑤エアコン取付

⑥窓パネル加工(エアコン設置箇所毎、既存窓ガラスの窓枠からの取り外し、及び断熱加工されたパネルを窓枠に設置。業務完了時、窓ガラスの復旧作業までを行う事)

3. 賃貸借期間

令和1年12月1日～令和2年3月31日

4. 搬入、取付、施工及び調整等の作業

令和元年12月1日から使用出来るよう、搬入、取付、施工及び調整等(以下、「設置」という)を完了させること。

また、作業にあたっては業務に支障が生じないよう円滑に行うこと。

5. 設置及び作動検査

本調達物品の設置完了後に検査職員が作動検査を行う。なお、作動検査には受注者が立ち会うものとする。

作動検査の結果、本調達物品等の全部又は一部に不具合が生じた場合は、受注者は、直ちに当該機器を引き取り、その代替品を検査職員の指定した日時までに設置するものとする。

6. 瑕疵担保責任

納入日から1年以内に本調達物品等に瑕疵のあることが発見された場合は、受注者は発注者の求めに応じて代替品と交換、若しくは修理し、又はその瑕疵によって生じた損害を賠償するものとする。

7. 連絡指示事項

本仕様書の各項目に不明な点がある場合は、担当職員と打ち合わせを行い、その指示に従うこと。

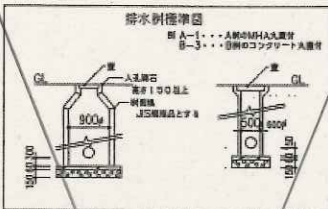
8. その他

(1) 本仕様書に記載のない事項であって、本調達物品等の運用に必要と認められる事項が発生した場合は、担当職員と協議し、その指示に従うこと。

(2) 本仕様に基づく全ての作業において、発注者が提供した業務上の情報は第三者に開示又は漏洩しないこと。また、そのために必要な措置を講じること。

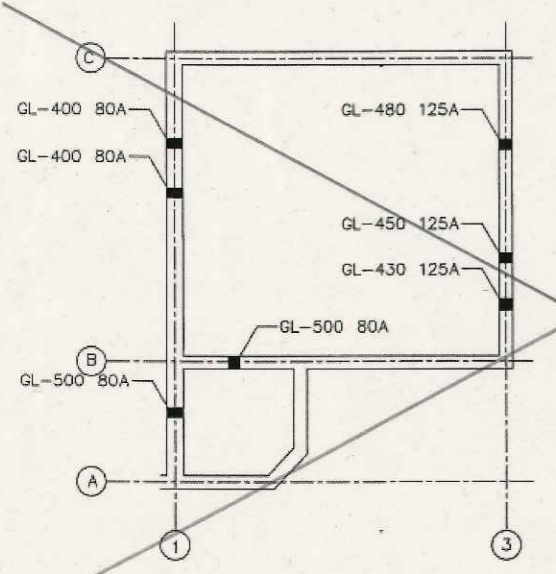
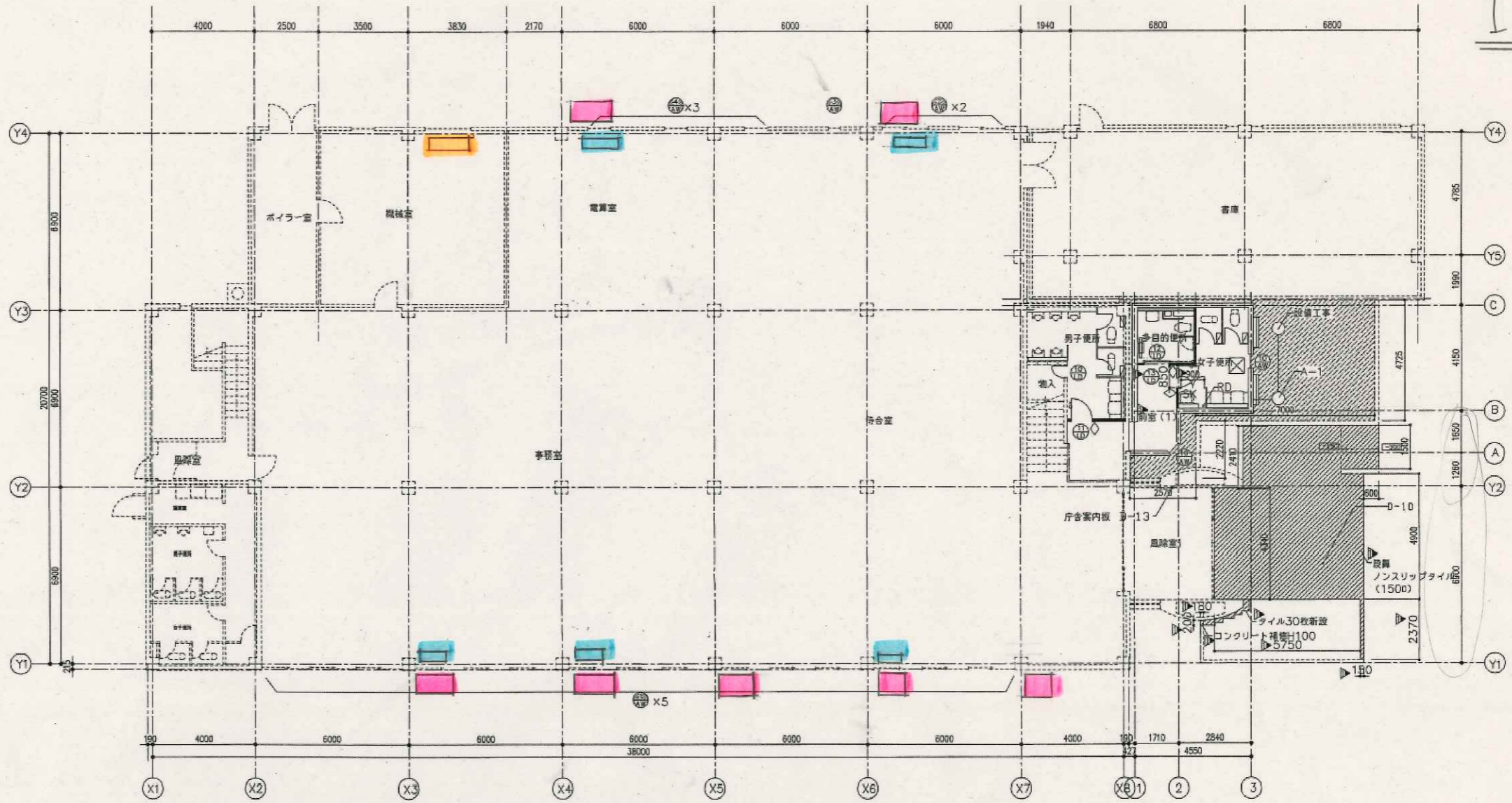
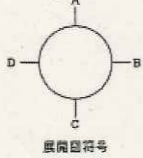
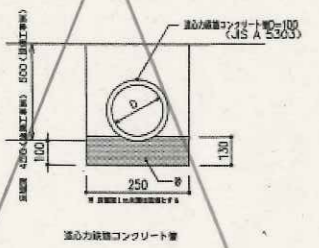
(3) 同等機種にて応札する場合は、あらかじめ「J I S B 8 6 1 6」規格であることを当局へご提示いただき承認を得ることとする。

1階

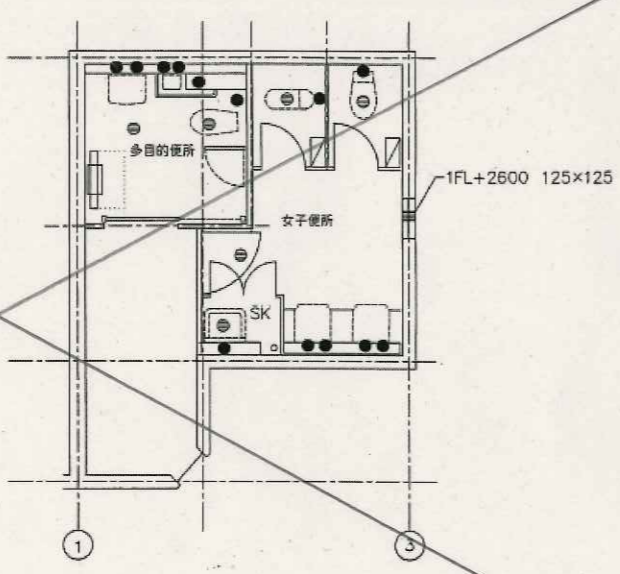


機型	排水径	機体直径	電圧
A	450~1000	500	500
B	1001~1600	600	600
C	1601~2000	900	600
D	1801~2000	900	600
E	2001~2600	900	600
F	2601~3000	900	600

備 考
 ・機体は鉄筋コンクリート製とする
 ・排水径1m未満ものは1mのものを使用する
 ・移動機は必ず固定とする

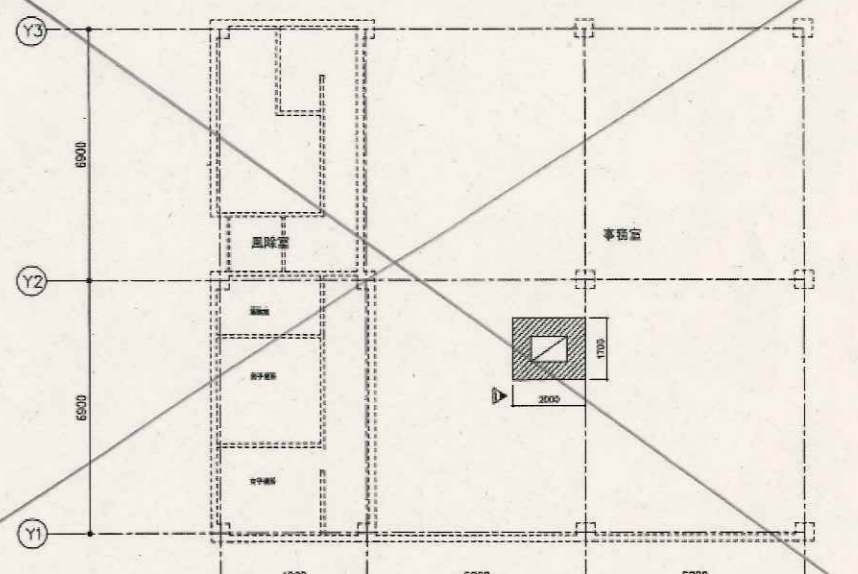


改修基礎梁スリーブ図 S: 1/50



改修スラブ・壁スリーブ図 S: 1/50

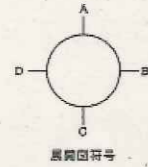
床置冷暖兼用寒冷地エアコン
 室外機
 分電盤



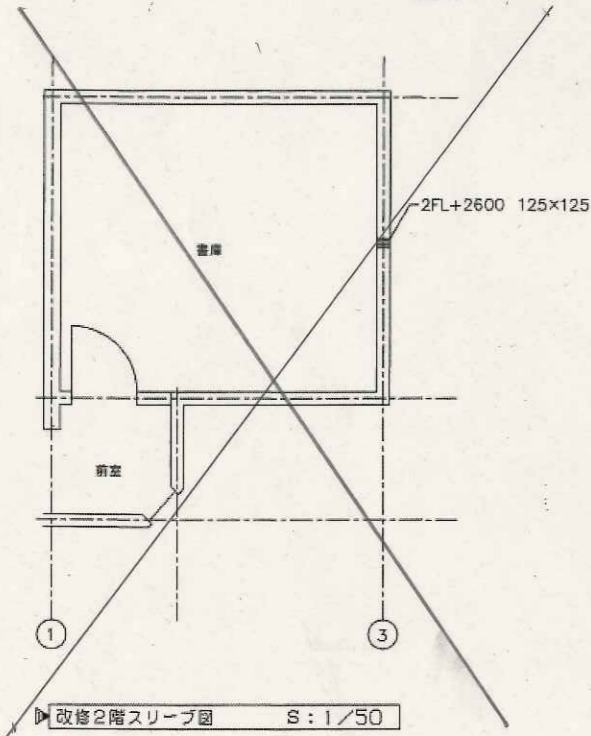
改修1階天井伏図 S: 1/100

凡例	鉄筋コンクリート 経路状地下埋仕切壁 (透音) ルーフトレイン 襦どい (SGP80A) (5-32-1)	戸当り ドアクローザー (ストップなし) ビクトグラス	床点検口 (タラップ (3段)) (600x600) FLよりの仕上レベル 特記なき場合は±0とする	鋼製動水スリーブ 紙製スリーブ 紙製スリーブ 80A 紙製スリーブ 125A	ロードヒーティング範囲 (ロードヒーティング本体は設備工事) 変速り範囲範囲 ブラインド撤去・新設	仮設間仕切り 天井改修範囲 空気清浄機1000x700 (機械設備工事)	札幌運輸H12改修(建築)工事 第1回設計変更 改修1階平面図 S: 1/100 北海道開発局管轄部	11 31
----	--	-----------------------------------	---	---	--	--	--	----------

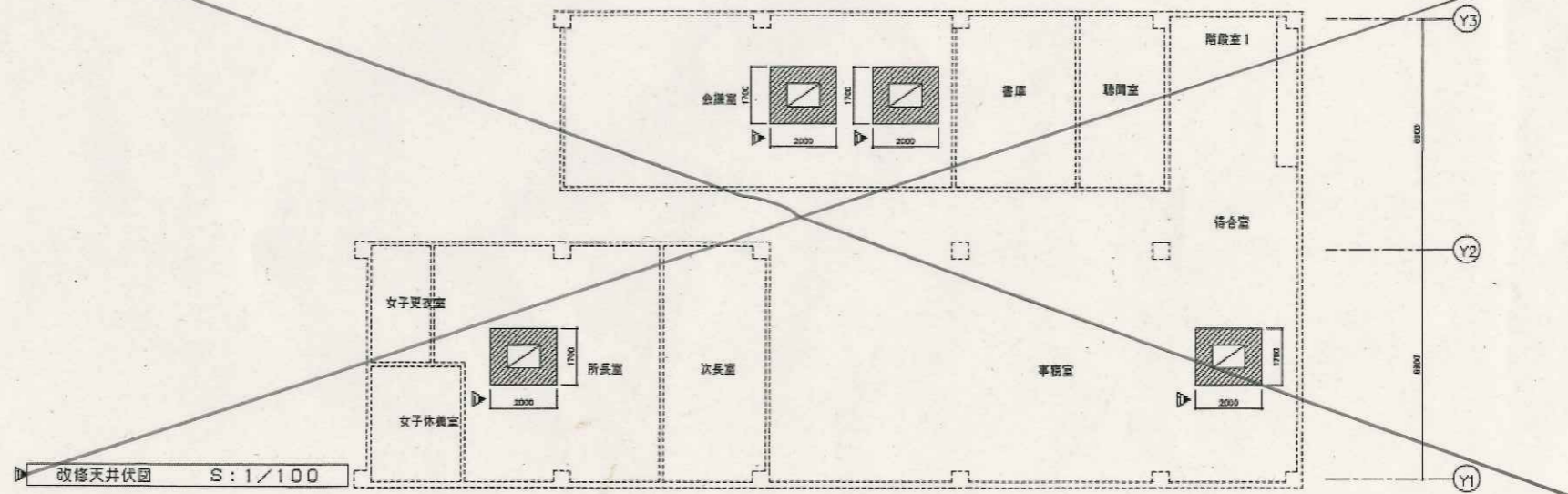
2階



改修2階平面図 S:1/100



改修2階スリーブ図 S:1/50



改修天井伏図 S:1/100

凡 例	RD	鉄筋コンクリート ルーフトレイン ・縦どい (SGP80A) (5-32-1)		戸当り ドアクローザー (ストップなし) 窓名札		床点検口 (トラップ (3畳)) (600x600)		FLよりの仕上レベル 特記なき場合は±0とする 紙製スリーブ		仮設間仕切り 天井改修範囲 空気清浄機1000x700 (機械設備工事)	札幌運輸H12改修(建築)工事 第1回設計変更	13 31
											改修2階平面図 S:1/100	
											北海道開発局管轄部	