

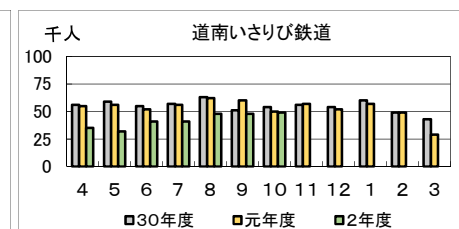
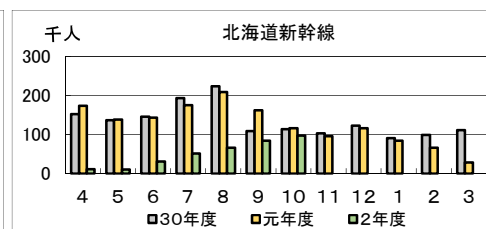
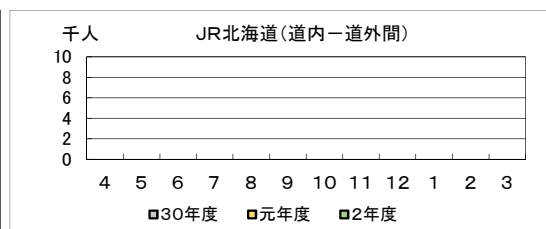
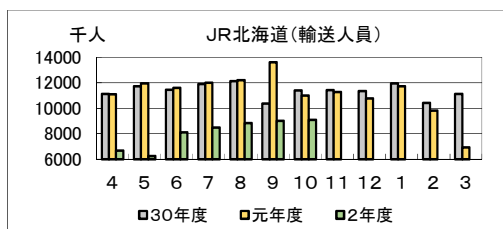
Ⅱ.旅客輸送

鉄道輸送（JR北海道・民鉄）

単位：千人、%

区 分 年月別	JR北海道							北海道新幹線				道南いさりび鉄道			
	輸 送 人 員 (◇)			前年同期 (月) 比	道内一道外間 (◆の内数)	前年同期 (月) 比	輸送人員(◇の内数)			前年同期 (月) 比	輸 送 人 員			前年同期 (月) 比	
	定期	定期外	合計(◆)				定期	定期外	合計		定期	定期外	合計		
29年度	77,715	58,560	136,275	100.6	0	0.0	12	1,655	1,667	78.9	451	232	683	94.2	
30年度	77,544	58,833	136,377	100.1	0	-	12	1,590	1,602	96.1	428	229	657	96.2	
元年度	78,015	55,946	133,961	98.2	0	-	11	1,496	1,507	94.1	419	216	635	96.7	
元年 7月～9月	21,337	16,470	37,807	109.9	0	-	3	543	546	103.8	110	68	178	104.1	
元年 10月～12月	19,410	13,620	33,030	96.6	0	-	3	325	328	96.5	108	51	159	97.0	
2年 1月～3月	17,077	11,409	28,486	85.0	0	-	3	175	178	59.1	93	42	135	88.8	
2年 4月～6月	16,116	4,924	21,040	60.7	0	-	3	49	52	11.4	80	28	108	66.3	
2年 7月～9月	17,697	8,656	26,353	69.7	0	-	2	199	201	36.8	86	51	137	77.0	
30年11月～元年10月	78,764	60,939	139,703	103.0	0	-	11	1,633	1,644	105.9	424	229	653	98.0	
元年 10月	6,800	4,192	10,992	96.3	0	-	1	115	116	101.8	35	15	50	92.6	
元年 11月	6,894	4,373	11,267	98.7	0	-	1	95	96	93.2	41	16	57	101.8	
元年 12月	5,716	5,055	10,771	94.9	0	-	1	115	116	94.3	32	20	52	96.3	
2年 1月	6,908	4,828	11,736	98.3	0	-	1	83	84	92.3	40	17	57	95.0	
2年 2月	5,707	4,119	9,826	94.3	0	-	1	65	66	66.7	35	14	49	100.0	
2年 3月	4,462	2,462	6,924	62.2	0	-	1	27	28	25.2	18	11	29	67.4	
2年 4月	5,102	1,567	6,669	60.1	0	-	1	10	11	6.3	27	8	35	63.6	
2年 5月	5,080	1,178	6,258	52.4	0	-	1	9	10	7.2	24	8	32	57.1	
2年 6月	5,934	2,179	8,113	69.9	0	-	1	30	31	21.7	29	12	41	78.8	
2年 7月	5,777	2,717	8,494	70.8	0	-	1	50	51	29.1	26	15	41	73.2	
2年 8月	5,955	2,889	8,844	72.5	0	-	1	65	66	31.6	30	18	48	77.4	
2年 9月	5,965	3,050	9,015	66.2	0	-	0	84	84	51.9	30	18	48	80.0	
2年 10月	5,944	3,136	9,080	82.6	0	-	1	96	97	83.6	32	17	49	98.0	
直近6か月	34,655	15,149	49,804	68.8	0	-	5	334	339	35.9	171	88	259	77.1	
直近12か月	69,444	37,553	106,997	76.6	0	-	11	729	740	45.0	364	174	538	82.4	
担 当 部	北海道運輸局鉄道部														

※ 1. 出典：鉄道輸送統計調査（資料提供元：鉄道部計画課） 2. 「道内一道外間」は「輸送人員」の内数 3. 北海道新幹線、道南いさりび鉄道は平成28年3月26日開業
4. 鉄道輸送（JR北海道・民鉄）の数値は乗車券販売数から推計した人員のため、必ずしも当月の輸送人員と一致しない場合があります



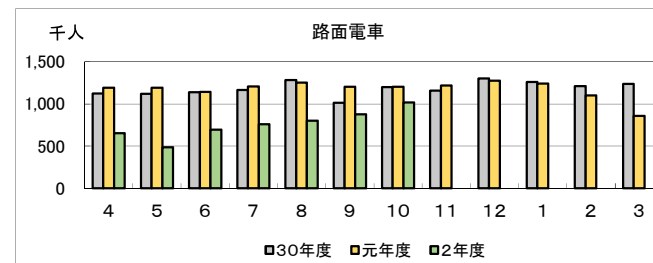
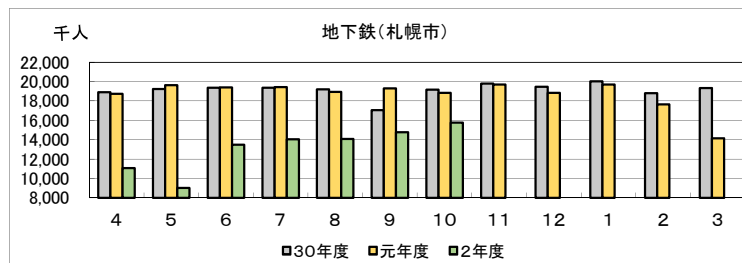
Ⅱ.旅客輸送

鉄道輸送（地下鉄・路面電車）

単位：千人、%

区分 年月別	地下鉄				路面電車（市電）											
	札幌市				札幌市				函館市				合計			
	輸送人員			前年同期 (月)比	輸送人員			前年同期 (月)比	輸送人員			前年同期 (月)比	輸送人員			前年同期 (月)比
	定期	定期外	合計		定期	定期外	合計		定期	定期外	合計		定期	定期外	合計	
29年度	76,523	152,675	229,198	101.3	1,683	7,163	8,846	97.6	446	5,301	5,747	99.0	2,129	12,464	14,593	98.2
30年度	77,979	151,767	229,746	100.2	1,737	7,029	8,766	99.1	669	4,770	5,439	94.6	2,406	11,799	14,205	97.3
元年度	77,134	147,189	224,323	97.6	1,796	6,785	8,581	97.9	745	4,760	5,505	101.2	2,541	11,545	14,086	99.2
元年7月～9月	19,785	37,907	57,692	103.7	416	1,689	2,105	104.0	163	1,393	1,556	108.4	579	3,082	3,661	105.8
元年10月～12月	19,414	37,959	57,373	98.2	480	1,801	2,281	100.5	217	1,198	1,415	101.9	697	2,999	3,696	101.1
2年1月～3月	17,918	33,560	51,478	88.5	477	1,629	2,106	88.1	141	954	1,095	83.1	618	2,583	3,201	86.3
2年4月～6月	12,565	20,991	33,556	58.1	299	919	1,218	58.3	209	412	621	43.2	508	1,331	1,839	52.1
2年7月～9月	15,299	27,573	42,872	74.3	333	1,248	1,581	75.1	143	716	859	55.2	476	1,964	2,440	66.6
30年11月～元年10月	78,319	153,437	231,756	101.1	1,783	7,067	8,850	100.6	726	4,984	5,710	103.7	2,509	12,051	14,560	101.8
元年10月	6,836	11,999	18,835	98.2	151	555	706	99.4	96	401	497	101.8	247	956	1,203	100.4
元年11月	7,251	12,449	19,700	99.6	184	585	769	103.5	71	379	450	108.7	255	964	1,219	105.4
元年12月	5,327	13,511	18,838	96.7	145	661	806	98.8	50	418	468	96.3	195	1,079	1,274	97.8
2年1月	6,992	12,700	19,692	98.3	181	612	793	98.3	62	388	450	99.6	243	1,000	1,243	98.7
2年2月	6,059	11,589	17,648	93.8	162	581	743	93.6	38	320	358	85.6	200	901	1,101	90.8
2年3月	4,867	9,271	14,138	73.1	134	436	570	72.2	41	246	287	64.1	175	682	857	69.2
2年4月	3,899	7,163	11,062	59.0	98	311	409	58.5	116	129	245	49.8	214	440	654	54.9
2年5月	3,684	5,316	9,000	45.9	91	240	331	47.6	43	114	157	31.6	134	354	488	40.9
2年6月	4,982	8,512	13,494	69.5	110	368	478	68.9	50	169	219	48.7	160	537	697	60.9
2年7月	4,790	9,263	14,053	72.3	104	407	511	72.2	39	209	248	49.6	143	616	759	62.8
2年8月	5,101	8,963	14,064	74.2	112	422	534	75.0	42	227	269	49.9	154	649	803	64.2
2年9月	5,408	9,347	14,755	76.4	117	419	536	78.2	62	280	342	66.2	179	699	878	73.0
2年10月	5,748	10,017	15,765	83.7	128	453	581	82.3	108	327	435	87.5	236	780	1,016	84.5
直近6か月	29,713	51,418	81,131	70.2	662	2,309	2,971	70.7	344	1,326	1,670	55.7	1,006	3,635	4,641	64.4
直近12か月	64,108	118,101	182,209	78.6	1,566	5,495	7,061	79.8	722	3,206	3,928	68.8	2,288	8,701	10,989	75.5
担当部	北海道運輸局鉄道部															

※ 1. 出典：鉄道輸送統計調査（資料提供元：鉄道部計画課）



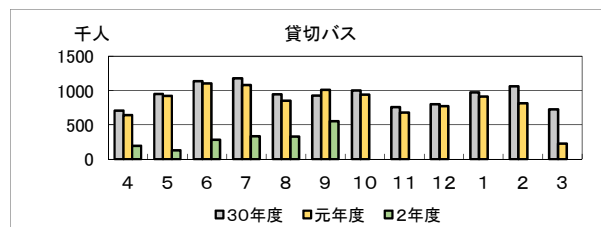
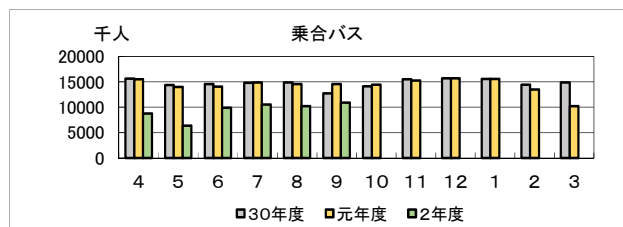
Ⅱ.旅客輸送

自動車輸送（乗合バス・貸切バス）

単位：千人、%

区 分 年月別	乗 合 バ ス			前年同期 (月) 比	貸 切 バ ス	
	輸 送 人 員				輸送人員	前年同期 (月) 比
	定期	定期外	合計			
29年度	40,667	143,057	183,724	100.0	11,694	97.0
30年度	39,985	137,219	177,206	96.5	11,049	94.5
元年度	38,893	133,329	172,223	97.2	9,949	90.0
元年 7月～9月	9,475	34,546	44,020	104.4	2,941	100.4
元年 10月～12月	10,561	34,852	45,414	97.1	2,391	91.3
2年 1月～3月	8,324	30,943	39,267	87.6	1,949	70.7
2年 4月～6月	6,299	18,719	25,018	57.5	601	22.5
2年 7月～9月	7,566	24,068	31,634	71.9	1,217	41.4
30年10月～元年9月	39,922	139,198	179,121	99.6	10,986	98.2
元年 9月	3,131	11,424	14,556	116.7	1,010	122.2
元年 10月	3,424	11,019	14,444	92.3	939	85.8
元年 11月	3,886	11,384	15,269	98.8	680	93.4
元年 12月	3,251	12,449	15,700	100.2	771	97.1
2年 1月	3,819	11,768	15,587	100.3	912	93.7
2年 2月	2,799	10,697	13,496	93.6	813	76.6
2年 3月	1,706	8,478	10,183	68.6	224	31.0
2年 4月	2,379	6,387	8,766	56.4	192	29.9
2年 5月	1,472	4,860	6,333	45.3	126	13.7
2年 6月	2,448	7,471	9,919	70.7	283	25.6
2年 7月	2,476	8,018	10,494	70.5	335	31.0
2年 8月	2,400	7,818	10,218	70.0	329	38.7
2年 9月	2,690	8,232	10,923	75.0	553	54.7
直近 6 か月	13,865	42,787	56,652	64.7	1,818	32.4
直近 12 か月	32,750	108,582	141,332	78.9	6,157	56.1
担 当 部	北海道運輸局自動車交通部					

※ 1. 出典：（一社）北海道バス協会が任意で作成した集計値（資料提供元：（一社）北海道バス協会）



II.旅客輸送

自動車輸送（ハイヤー・タクシー）

単位：千人、%

区 分 年月別	ハイヤー・タクシー（個人・福祉タクシーを除く）			
	全 道		札幌交通圏	
	輸送人員	前年同期 （月）比	輸送人員	前年同期 （月）比
29年度	86,614	97.6	49,623	98.2
30年度	81,975	94.6	46,812	94.3
元年度	75,409	92.0	43,613	93.2
元年 7月～9月	19,932	99.1	11,403	99.5
元年 10月～12月	19,868	92.1	11,744	94.9
2年 1月～3月	16,870	82.0	9,710	83.1
2年 4月～6月	9,300	49.6	5,056	47.0
2年 7月～9月	13,384	67.1	7,415	65.0
30年10月～元年9月	80,808	95.3	46,212	95.4
元年 9月	6,126	107.0	3,533	108.7
元年 10月	6,173	93.5	3,561	93.7
元年 11月	5,942	87.9	3,767	95.1
元年 12月	7,753	94.4	4,415	95.7
2年 1月	6,696	96.1	3,844	98.8
2年 2月	5,896	90.6	3,405	92.5
2年 3月	4,278	60.3	2,462	59.9
2年 4月	3,019	47.0	1,684	45.8
2年 5月	2,361	38.7	1,263	35.7
2年 6月	3,921	63.1	2,109	59.7
2年 7月	4,480	66.2	2,478	64.0
2年 8月	4,485	63.7	2,468	61.7
2年 9月	4,418	72.1	2,469	69.9
直近6か月	22,683	58.7	12,471	56.3
直近12か月	59,421	73.5	33,925	73.4
担 当 部	北海道運輸局自動車交通部			

◆都市別実車率（法人のみ）

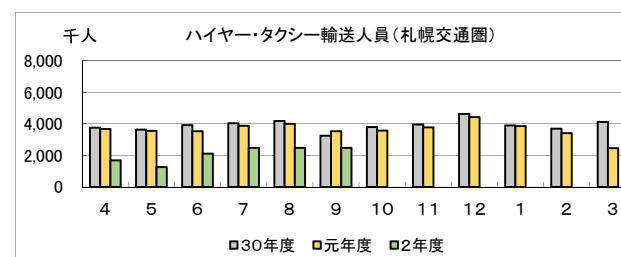
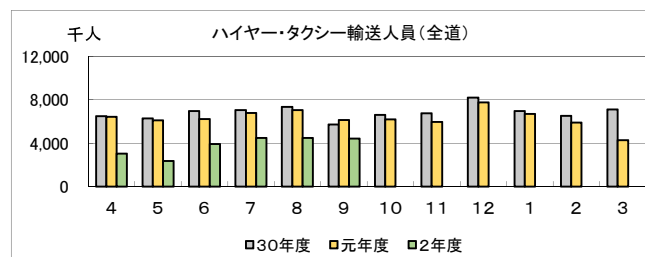
単位：%

都市名 月 別	札幌交通圏	札幌市	小樽市	函館市	旭川市
	2年4月	24.2	23.9	23.1	19.3
2年5月	26.0	25.7	22.5	22.1	24.3
2年6月	32.8	32.6	29.2	29.6	30.3
2年7月	32.5	32.4	28.4	29.8	32.2
2年8月	32.7	32.6	30.6	29.5	32.2
2年9月	32.8	32.7	30.0	29.9	32.3

都市名 月 別	室蘭市	苫小牧市	釧路市	帯広市
	2年4月	25.2	27.9	21.0
2年5月	25.0	30.4	19.9	26.2
2年6月	32.1	37.9	28.5	33.4
2年7月	33.0	37.3	28.7	33.3
2年8月	32.4	32.5	28.0	33.8
2年9月	33.2	34.2	29.3	34.2

実車率： タクシーの輸送効率指標
 （実車キロ÷走行キロ）×100

- ※ 1. 出典：（一社）北海道ハイヤー協会が任意で作成した集計値（資料提供元：（一社）北海道ハイヤー協会）
 2. 札幌交通圏とは、札幌・江別市・石狩市・北広島市をいう（ただし、平成17年10月1日に石狩市に編入された旧厚田村及び旧浜益村の区域を除く）



II.旅客輸送

船舶輸送（フェリー）

単位：人、%

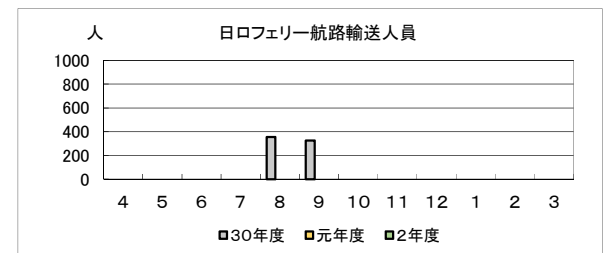
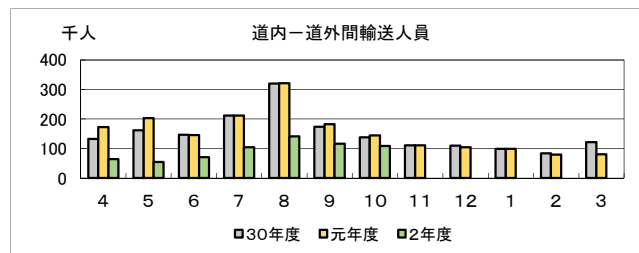
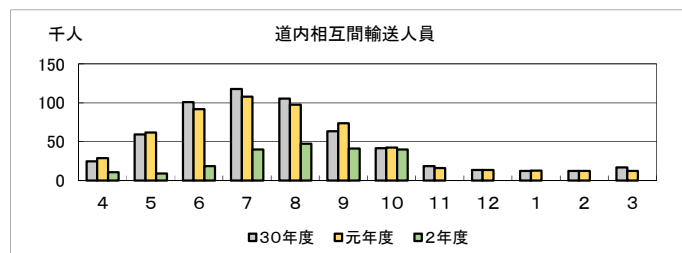
区分 年月別	道内相互間 離島航路		道内 一 道外間						合 計	
	輸送人員	前年同期 (月) 比	海 峡		中・長距離		合 計		輸送人員	前年同期 (月) 比
			輸送人員	前年同期 (月) 比	輸送人員	前年同期 (月) 比	輸送人員	前年同期 (月) 比		
29年度	626,948	101.7	748,856	106.7	1,034,020	100.2	1,782,876	102.8	2,409,823	102.5
30年度	585,173	93.3	744,765	99.5	1,059,674	102.5	1,804,438	101.2	2,389,121	99.1
元年度	570,066	97.4	750,288	100.7	1,098,479	103.7	1,848,767	102.5	2,418,833	101.2
元年 7月～ 9月	278,714	97.6	278,243	96.7	435,592	104.6	713,834	101.4	992,548	100.3
元年 10月～ 12月	71,717	97.4	145,722	96.4	212,438	103.0	358,159	100.2	429,876	99.7
2年 1月～ 3月	37,229	89.4	104,689	86.0	152,232	84.1	256,921	84.9	294,149	85.4
2年 4月～ 6月	38,246	21.0	82,216	37.1	105,329	35.3	187,545	36.1	225,790	32.2
2年 7月～ 9月	128,399	46.1	150,308	54.0	211,260	48.5	361,568	50.7	489,967	49.4
30年11月～元年10月	577,465	99.2	776,963	105.8	1,123,930	108.0	1,900,893	107.1	2,478,358	105.1
元年 10月	42,421	102.6	60,966	107.5	83,189	103.4	144,155	105.1	186,576	104.5
元年 11月	15,846	84.7	45,834	95.1	64,546	103.1	110,380	99.6	126,226	97.4
元年 12月	13,450	99.0	38,922	84.2	64,703	102.3	103,625	94.6	117,074	95.1
2年 1月	12,711	104.3	38,922	100.1	59,236	100.1	98,158	100.1	110,869	100.6
2年 2月	12,376	99.4	31,839	96.6	47,051	93.8	78,890	94.9	91,266	95.5
2年 3月	12,142	71.5	33,928	68.1	45,945	64.0	79,873	65.7	92,015	66.4
2年 4月	10,682	36.9	27,734	37.1	36,228	37.3	63,961	37.2	74,643	37.2
2年 5月	8,954	14.5	23,324	26.2	30,307	26.8	53,631	26.5	62,585	23.7
2年 6月	18,610	20.3	31,158	53.9	38,795	44.1	69,953	48.0	88,563	37.3
2年 7月	39,967	37.1	43,408	59.8	60,952	44.1	104,360	49.5	144,327	45.3
2年 8月	47,122	48.4	59,862	44.6	80,988	43.4	140,850	43.9	187,972	45.0
2年 9月	41,310	56.2	47,038	65.8	69,320	62.5	116,358	63.8	157,668	61.6
2年 10月	39,911	94.1	44,056	72.3	64,177	77.1	108,232	75.1	148,143	79.4
直近6か月	195,873	41.3	248,845	51.2	344,538	47.9	593,383	49.2	789,256	47.0
直近12か月	273,079	47.3	466,023	60.0	662,246	58.9	1,128,269	59.4	1,401,348	56.5
担 当 部	北海道運輸局海事振興部									

船舶輸送（国際）

単位：人、%

区分 年月別	北海道～ロシア フェリー航路	
	輸送人員	前年同期 (月) 比
29年度	1,374	268.9
30年度	678	49.3
元年度	0	0.0
元年 7月～ 9月	0	0.0
元年 10月～ 12月	0	-
2年 1月～ 3月	0	-
2年 4月～ 6月	0	-
2年 7月～ 9月	0	-
30年11月～元年10月	0	0.0
元年 10月	0	-
元年 11月	0	-
元年 12月	0	-
2年 1月	0	-
2年 2月	0	-
2年 3月	0	-
2年 4月	0	-
2年 5月	0	-
2年 6月	0	-
2年 7月	0	-
2年 8月	0	-
2年 9月	0	-
2年 10月	0	-
直近6か月	0	-
直近12か月	0	-
担 当 部	北海道運輸局旭川運輸支局	

- ※ 1. 出典：各事業者より任意で提出された数値を海事振興部旅客・船舶産業課にて集計（船舶輸送（フェリー））（資料提供元：海事振興部旅客・船舶産業課）
 運航事業者日本総代理店発表の報道資料（船舶輸送（国際））（資料提供元：旭川運輸支局）
 2. 北海道～ロシアフェリー航路（平成29年度は6～9月までの運航、平成30年度は8～9月までの運航、令和元年度は運航無し）



II.旅客輸送

航空輸送（国内）

単位：人、%

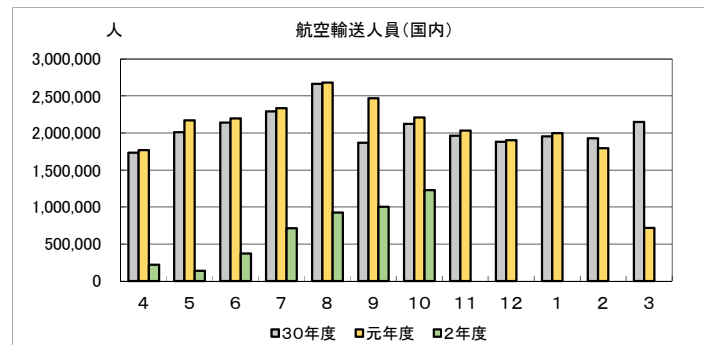
区 分 年 月 別	道 内 相 互 間	前年同期 (月) 比	道 内 - 道 外 間	前年同期 (月) 比	合 計	前年同期 (月) 比
29 年度	813,385	107.8	23,765,325	104.7	24,578,710	104.8
30 年度	828,743	101.9	23,907,170	100.6	24,735,913	100.6
元 年度	812,137	98.0	23,501,351	98.3	24,313,488	98.3
元 年 7 月 ~ 9 月	246,867	104.8	7,250,158	109.9	7,497,025	109.8
元 年 10 月 ~ 12 月	206,204	103.1	5,954,949	103.1	6,161,153	103.1
2 年 1 月 ~ 3 月	148,944	79.3	4,365,160	74.6	4,514,104	74.7
2 年 4 月 ~ 6 月	50,887	24.2	683,831	11.5	734,718	12.0
2 年 7 月 ~ 9 月	146,679	59.4	2,498,231	34.5	2,644,910	35.3
30年11月 ~ 元年10月	847,228	103.7	24,894,578	105.6	25,741,806	105.5
元 年 10 月	75,543	103.1	2,136,761	104.1	2,212,304	104.0
元 年 11 月	67,195	98.3	1,975,191	104.1	2,042,386	103.9
元 年 12 月	63,466	108.7	1,842,997	101.0	1,906,463	101.3
2 年 1 月	64,565	109.9	1,935,790	101.9	2,000,355	102.1
2 年 2 月	54,636	85.7	1,741,591	93.2	1,796,227	92.9
2 年 3 月	29,743	45.5	687,779	33.0	717,522	33.3
2 年 4 月	17,159	27.8	205,103	12.0	222,262	12.6
2 年 5 月	9,251	13.4	129,002	6.1	138,253	6.4
2 年 6 月	24,477	30.9	349,726	16.5	374,203	17.0
2 年 7 月	44,900	54.4	669,898	29.7	714,798	30.6
2 年 8 月	45,110	53.8	880,476	33.9	925,586	34.5
2 年 9 月	56,669	70.4	947,857	39.5	1,004,526	40.6
2 年 10 月	57,143	75.6	1,170,968	54.8	1,228,111	55.5
直 近 6 か 月	237,550	50.5	4,147,927	30.5	4,385,477	31.1
直 近 12 か 月	534,314	63.1	12,536,378	50.4	13,070,692	50.8
担 当 部	北海道運輸局交通政策部					

新千歳空港一道外主要空港間輸送人員

単位：人、%

航 空 路	2年10月	元年10月	対前年 同月比
新千歳 ~ 東京（羽田）	473,409	864,098	54.8
新千歳 ~ 大阪（伊丹・関西）	149,652	218,342	68.5
担 当 部	北海道運輸局交通政策部		

※ 1. 出典：道内各空港事務所、出張所及び北海道エアポート（株）より任意で提出された集計値（資料提供元：道内各空港事務所、出張所及び北海道エアポート（株））
 2. 道内各空港相互間の輸送人員量は、発ベースの集計



Ⅱ.旅客輸送

航空輸送（国際）

単位：人、%

区 分 年 月 別	新 千 歳 空 港						函館空港		旭川空港	
	定期便	前年同期 (月) 比	不定期便 (チャーター)	前年同期 (月) 比	合 計	前年同期 (月) 比	定期便	前年同期 (月) 比	定期便	前年同期 (月) 比
29 年度	3,455,911	130.6	37,309	50.6	3,493,220	128.5	179,665	92.1	23,772	25.0
30 年度	3,808,826	110.2	42,294	113.4	3,851,120	110.2	179,634	100.0	38,445	161.7
元 年度	3,290,783	86.4	12,196	28.8	3,302,979	85.8	150,730	83.9	42,361	110.2
元 年 7 月 ~ 9 月	897,748	98.2	5,030	36.3	902,778	97.2	39,053	84.1	15,956	107.5
元 年 10 月 ~ 12 月	843,128	93.4	882	16.0	844,010	92.9	48,956	112.6	7,582	114.9
2 年 1 月 ~ 3 月	631,358	53.7	625	3.9	631,983	53.1	26,409	56.5	6,422	66.6
2 年 4 月 ~ 6 月	0	0.0	0	0.0	0	0.0	0	0.0	0	0.0
2 年 7 月 ~ 9 月	0	0.0	0	0.0	0	0.0	0	0.0	0	0.0
30年11月 ~ 元年10月	3,885,466	107.0	31,298	68.0	3,916,764	106.5	168,534	93.3	45,036	139.5
元 年 10 月	238,861	96.5	200	17.9	239,061	96.1	15,862	122.6	3,104	116.3
元 年 11 月	227,197	92.1	184	107.0	227,381	92.1	13,766	93.6	1,732	150.7
元 年 12 月	377,070	92.4	498	11.8	377,568	91.5	19,328	122.0	2,746	98.7
2 年 1 月	395,406	90.9	450	9.2	395,856	90.0	16,274	98.7	3,580	128.6
2 年 2 月	220,047	54.0	175	4.3	220,222	53.5	10,135	65.7	2,842	67.6
2 年 3 月	15,905	4.8	0	0.0	15,905	4.7	0	0.0	0	0.0
2 年 4 月	0	0.0	0	0.0	0	0.0	0	0.0	0	0.0
2 年 5 月	0	0.0	0	0.0	0	0.0	0	0.0	0	0.0
2 年 6 月	0	0.0	0	-	0	0.0	0	0.0	0	0.0
2 年 7 月	0	0.0	0	0.0	0	0.0	0	0.0	0	0.0
2 年 8 月	0	0.0	0	0.0	0	0.0	0	0.0	0	0.0
2 年 9 月	0	0.0	0	0.0	0	0.0	0	0.0	0	0.0
2 年 10 月	0	0.0	0	0.0	0	0.0	0	0.0	0	0.0
直 近 6 か 月	0	0.0	0	0.0	0	0.0	0	0.0	0	0.0
直 近 12 か 月	1,235,625	31.8	1,307	4.2	1,236,932	31.6	59,503	35.3	10,900	24.2
担 当 部	北海道運輸局交通政策部									

※ 1. 出典：新千歳、函館、旭川各空港事務所及び北海道エアポート（株）より任意で提出された集計値（資料提供元：新千歳、函館、旭川各空港事務所及び北海道エアポート（株））

