

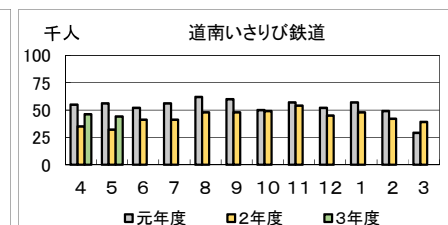
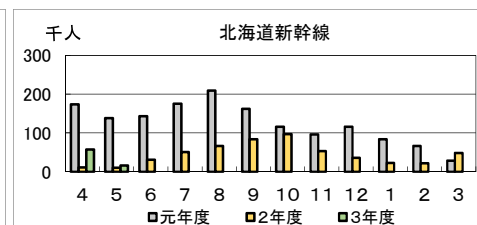
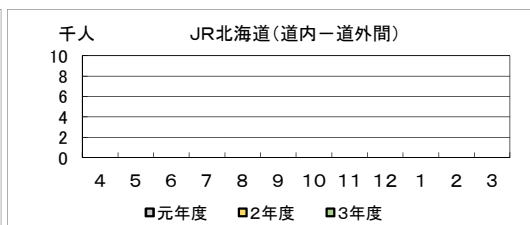
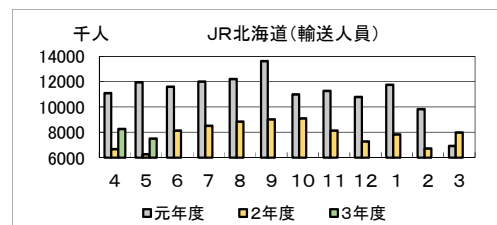
II.旅客輸送

鉄道輸送（JR北海道・民鉄）

単位：千人、%

区 分 年月別	JR北海道							北海道新幹線				道南いさりび鉄道			
	輸 送 人 員 (◇)			前年同期 (月) 比	道内一道外間 (◆の内数)	前年同期 (月) 比	輸送人員(◇の内数)			前年同期 (月) 比	輸 送 人 員			前年同期 (月) 比	
	定期	定期外	合計(◆)				定期	定期外	合計		定期	定期外	合計		
30年度	77,544	58,833	136,377	100.1	0	-	12	1,590	1,602	96.1	428	229	657	96.2	
元年度	78,015	55,946	133,961	98.2	0	-	11	1,496	1,507	94.1	419	216	635	96.7	
2年度	65,111	29,260	94,371	70.4	0	-	11	521	532	35.3	358	164	522	82.2	
2年 1月～3月	17,077	11,409	28,486	85.0	0	-	3	175	178	59.1	93	42	135	88.8	
2年 4月～6月	16,116	4,924	21,040	60.7	0	-	3	49	52	11.4	80	28	108	66.3	
2年 7月～9月	17,697	8,656	26,353	69.7	0	-	2	199	201	36.8	86	51	137	77.0	
2年 10月～12月	16,431	8,032	24,463	74.1	0	-	3	183	186	56.7	99	49	148	93.1	
3年 1月～3月	14,867	7,648	22,515	79.0	0	-	3	90	93	52.2	93	36	129	95.6	
元年6月～2年5月	74,764	49,086	123,850	90.7	0	-	12	1,204	1,216	74.8	398	193	591	90.5	
2年 5月	5,080	1,178	6,258	52.4	0	-	1	9	10	7.2	24	8	32	57.1	
2年 6月	5,934	2,179	8,113	69.9	0	-	1	30	31	21.7	29	12	41	78.8	
2年 7月	5,777	2,717	8,494	70.8	0	-	1	50	51	29.1	26	15	41	73.2	
2年 8月	5,955	2,889	8,844	72.5	0	-	1	65	66	31.6	30	18	48	77.4	
2年 9月	5,965	3,050	9,015	66.2	0	-	0	84	84	51.9	30	18	48	80.0	
2年 10月	5,944	3,136	9,080	82.6	0	-	1	96	97	83.6	32	17	49	98.0	
2年 11月	5,669	2,450	8,119	72.1	0	-	1	52	53	55.2	38	16	54	94.7	
2年 12月	4,818	2,446	7,264	67.4	0	-	1	35	36	31.0	29	16	45	86.5	
3年 1月	5,549	2,285	7,834	66.8	0	-	1	22	23	27.4	37	11	48	84.2	
3年 2月	4,463	2,253	6,716	68.3	0	-	1	21	22	33.3	32	10	42	85.7	
3年 3月	4,855	3,110	7,965	115.0	0	-	1	47	48	171.4	24	15	39	134.5	
3年 4月	5,656	2,606	8,262	123.9	0	-	1	56	57	518.2	33	13	46	131.4	
3年 5月	5,608	1,875	7,483	119.6	0	-	1	15	16	160.0	32	12	44	137.5	
直近6か月	30,949	14,575	45,524	87.2	0	-	6	196	202	64.1	187	77	264	103.9	
直近12か月	66,193	30,996	97,189	78.5	0	-	11	573	584	48.0	372	173	545	92.2	
担 当 部	北海道運輸局鉄道部														

※ 1. 出典：鉄道輸送統計調査（資料提供元：鉄道部計画課） 2. 「道内一道外間」は「輸送人員」の内数 3. 北海道新幹線、道南いさりび鉄道は平成28年3月26日開業
4. 鉄道輸送（JR北海道・民鉄）の数値は乗車券販売数から推計した人員のため、必ずしも当月の輸送人員と一致しない場合があります



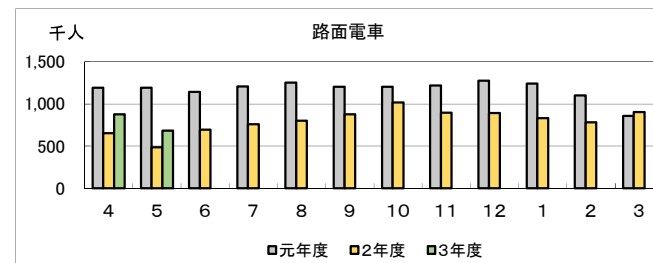
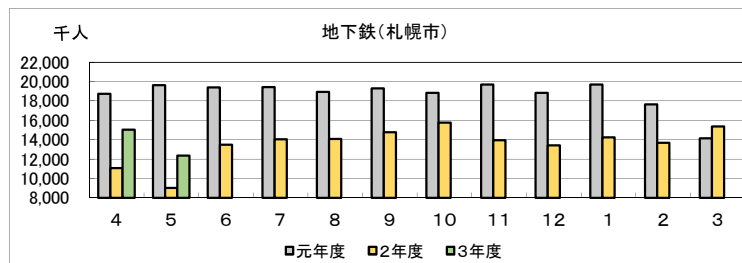
Ⅱ.旅客輸送

鉄道輸送（地下鉄・路面電車）

単位：千人、%

区 分 年月別	地 下 鉄				路 面 電 車 (市 電)											
	札 幌 市				札 幌 市				函 館 市				合 計			
	輸 送 人 員			前年 同期 (月) 比	輸 送 人 員			前年 同期 (月) 比	輸 送 人 員			前年 同期 (月) 比	輸 送 人 員			前年 同期 (月) 比
	定期	定期外	合計		定期	定期外	合計		定期	定期外	合計		定期	定期外	合計	
30年度	77,979	151,767	229,746	100.2	1,737	7,029	8,766	99.1	669	4,770	5,439	94.6	2,406	11,799	14,205	97.3
元年度	77,134	147,189	224,323	97.6	1,796	6,785	8,581	97.9	745	4,760	5,505	101.2	2,541	11,545	14,086	99.2
2年度	58,242	104,579	162,821	72.6	1,402	4,859	6,261	73.0	733	2,607	3,340	60.7	2,135	7,466	9,601	68.2
2年 1月～3月	17,918	33,560	51,478	88.5	477	1,629	2,106	88.1	141	954	1,095	83.1	618	2,583	3,201	86.3
2年 4月～6月	12,565	20,991	33,556	58.1	299	919	1,218	58.3	209	412	621	43.2	508	1,331	1,839	52.1
2年 7月～9月	15,299	27,573	42,872	74.3	333	1,248	1,581	75.1	143	716	859	55.2	476	1,964	2,440	66.6
2年 10月～12月	15,541	27,577	43,118	75.2	382	1,292	1,674	73.4	224	909	1,133	80.1	606	2,201	2,807	75.9
3年 1月～3月	14,837	28,438	43,275	84.1	388	1,400	1,788	84.9	157	570	727	66.4	545	1,970	2,515	78.6
元6月～2年5月	71,526	134,491	206,017	89.6	1,705	6,221	7,926	90.3	727	4,191	4,918	88.3	2,432	10,412	12,844	89.5
2年 5月	3,684	5,316	9,000	45.9	91	240	331	47.6	43	114	157	31.6	134	354	488	40.9
2年 6月	4,982	8,512	13,494	69.5	110	368	478	68.9	50	169	219	48.7	160	537	697	60.9
2年 7月	4,790	9,263	14,053	72.3	104	407	511	72.2	39	209	248	49.6	143	616	759	62.8
2年 8月	5,101	8,963	14,064	74.2	112	422	534	75.0	42	227	269	49.9	154	649	803	64.2
2年 9月	5,408	9,347	14,755	76.4	117	419	536	78.2	62	280	342	66.2	179	699	878	73.0
2年 10月	5,748	10,017	15,765	83.7	128	453	581	82.3	108	327	435	87.5	236	780	1,016	84.5
2年 11月	5,531	8,408	13,939	70.8	136	392	528	68.7	65	305	370	82.2	201	697	898	73.7
2年 12月	4,262	9,152	13,414	71.2	118	447	565	70.1	51	277	328	70.1	169	724	893	70.1
3年 1月	5,307	8,945	14,252	72.4	138	444	582	73.4	61	188	249	55.3	199	632	831	66.9
3年 2月	4,779	8,883	13,662	77.4	128	445	573	77.1	38	171	209	58.4	166	616	782	71.0
3年 3月	4,751	10,610	15,361	108.7	122	511	633	111.1	58	211	269	93.7	180	722	902	105.3
3年 4月	5,512	9,537	15,049	136.0	124	425	549	134.2	120	208	328	133.9	244	633	877	134.1
3年 5月	5,036	7,311	12,347	137.2	116	320	436	131.7	52	196	248	158.0	168	516	684	140.2
直近6か月	29,647	54,438	84,085	93.0	746	2,592	3,338	91.4	380	1,251	1,631	83.0	1,126	3,843	4,969	88.5
直近12か月	61,207	108,948	170,155	82.6	1,453	5,053	6,506	82.1	746	2,768	3,514	71.5	2,199	7,821	10,020	78.0
担 当 部	北海道運輸局鉄道部															

※ 1. 出典：鉄道輸送統計調査（資料提供元：鉄道部計画課）



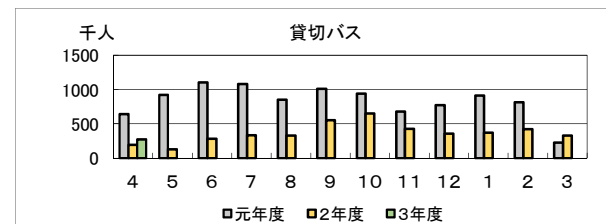
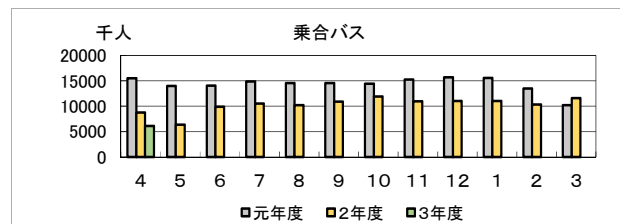
Ⅱ.旅客輸送

自動車輸送（乗合バス・貸切バス）

単位：千人、%

区 分 年月別	乗 合 バ ス			前年同期 (月) 比	貸 切 バ ス	
	輸 送 人 員				輸送人員	前年同期 (月) 比
	定期	定期外	合計			
30年度	39,985	137,219	177,206	96.5	11,049	94.5
元年度	38,893	133,329	172,223	97.2	9,949	90.0
2年度	29,464	94,000	123,464	71.7	4,371	43.9
2年 1月～3月	8,324	30,943	39,267	87.6	1,949	70.7
2年 4月～6月	6,299	18,719	25,018	57.5	601	22.5
2年 7月～9月	7,566	24,068	31,634	71.9	1,217	41.4
2年 10月～12月	8,482	25,395	33,878	74.6	1,435	60.0
3年 1月～3月	7,117	25,818	32,934	83.9	1,118	57.4
元年5月～2年4月	36,941	128,517	165,459	93.4	9,499	86.3
2年 4月	2,379	6,387	8,766	56.4	192	29.9
2年 5月	1,472	4,860	6,333	45.3	126	13.7
2年 6月	2,448	7,471	9,919	70.7	283	25.6
2年 7月	2,476	8,018	10,494	70.5	335	31.0
2年 8月	2,400	7,818	10,218	70.0	329	38.7
2年 9月	2,690	8,232	10,923	75.0	553	54.7
2年 10月	2,934	8,959	11,893	82.3	650	69.2
2年 11月	3,105	7,839	10,944	71.7	428	62.8
2年 12月	2,444	8,597	11,041	70.3	357	46.3
3年 1月	2,679	8,333	11,012	70.6	370	40.6
3年 2月	2,335	7,999	10,333	76.6	420	51.7
3年 3月	2,103	9,486	11,589	113.8	328	146.3
3年 4月	2,018	4,069	6,087	69.4	274	142.7
直近6か月	14,684	46,323	61,005	77.2	2,177	60.6
直近12か月	29,103	91,682	120,784	73.0	4,453	46.9
担 当 部	北海道運輸局自動車交通部					

- ※ 1. 出典：（一社）北海道バス協会が任意で作成した集計値（資料提供元：（一社）北海道バス協会）
- 2. 令和3年4月の数値は、速報値



II.旅客輸送

自動車輸送（ハイヤー・タクシー）

単位：千人、%

区 分 年月別	ハイヤー・タクシー（個人・福祉タクシーを除く）			
	全 道		札幌交通圏	
	輸送人員	前年同期 （月）比	輸送人員	前年同期 （月）比
30年度	81,975	94.6	46,812	94.3
元年度	75,409	92.0	43,613	93.2
2年度	49,021	65.0	27,412	62.9
2年 1月～3月	16,870	82.0	9,710	83.1
2年 4月～6月	9,300	49.6	5,056	47.0
2年 7月～9月	13,384	67.1	7,415	65.0
2年 10月～12月	13,349	67.2	7,363	62.7
3年 1月～3月	12,988	77.0	7,579	78.1
元年5月～2年4月	72,010	87.9	41,618	89.1
2年 4月	3,019	47.0	1,684	45.8
2年 5月	2,361	38.7	1,263	35.7
2年 6月	3,921	63.1	2,109	59.7
2年 7月	4,480	66.2	2,478	64.0
2年 8月	4,485	63.7	2,468	61.7
2年 9月	4,418	72.1	2,469	69.9
2年 10月	4,955	80.3	2,704	75.9
2年 11月	3,875	65.2	2,152	57.1
2年 12月	4,519	58.3	2,506	56.8
3年 1月	4,016	60.0	2,279	59.3
3年 2月	4,309	73.1	2,568	75.4
3年 3月	4,664	109.0	2,733	111.0
3年 4月	4,032	133.6	2,299	136.5
直近6か月	25,414	75.7	14,536	74.2
直近12か月	50,034	69.5	28,027	67.3
担 当 部	北海道運輸局自動車交通部			

◆都市別実車率（法人のみ）

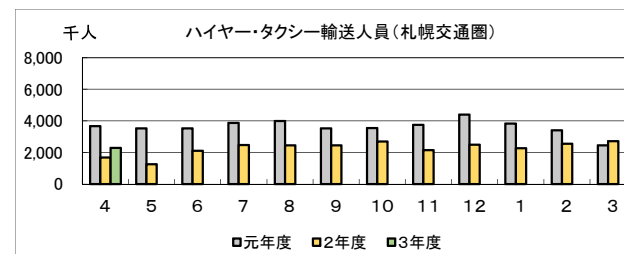
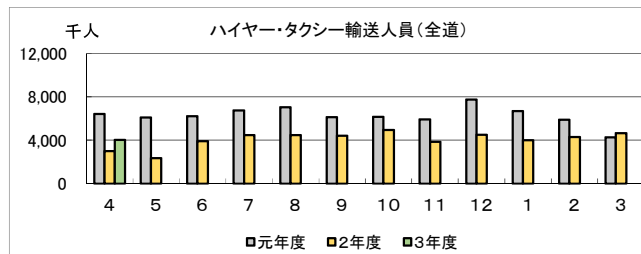
単位：%

都市名 月別	札幌交通圏				
	札幌市	小樽市	函館市	旭川市	
2年11月	30.7	30.5	31.3	28.5	29.7
2年12月	35.3	35.4	34.2	31.0	33.4
3年1月	34.2	34.1	31.7	28.5	34.9
3年2月	35.0	34.9	30.2	29.3	36.0
3年3月	35.0	34.9	31.9	28.1	34.1
3年4月	32.4	32.3	29.5	27.7	29.3

都市名 月別	札幌交通圏			
	室蘭市	苫小牧市	釧路市	帯広市
2年11月	32.2	30.6	25.7	30.8
2年12月	34.5	36.5	29.2	31.9
3年1月	33.7	34.1	31.1	33.5
3年2月	34.5	35.5	31.6	34.7
3年3月	34.0	36.0	28.8	34.6
3年4月	32.4	34.3	27.5	33.1

実車率： タクシーの輸送効率指標
 （実車キロ÷走行キロ）×100

※ 1. 出典：（一社）北海道ハイヤー協会が任意で作成した集計値（資料提供元：（一社）北海道ハイヤー協会）
 2. 札幌交通圏とは、札幌・江別市・石狩市・北広島市をいう（ただし、平成17年10月1日に石狩市に編入された旧厚田村及び旧浜益村の区域を除く）



Ⅱ.旅客輸送

船舶輸送（フェリー）

単位：人、%

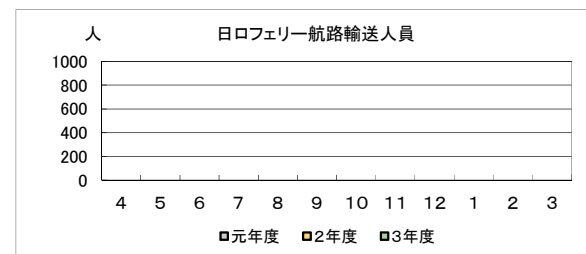
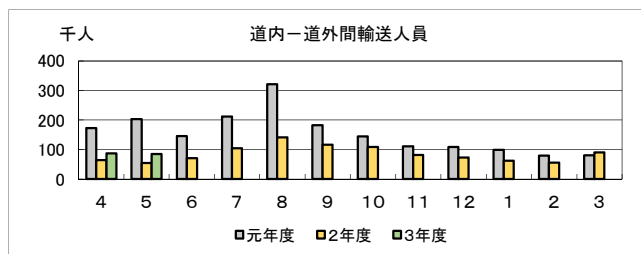
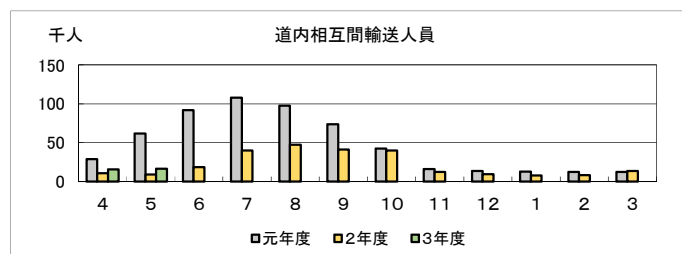
区分 年月別	道内相互間 離島航路		道内 一 道外間						合 計	
	輸送人員	前年同期 (月) 比	海 峡		中・長距離		合 計		輸送人員	前年同期 (月) 比
			輸送人員	前年同期 (月) 比	輸送人員	前年同期 (月) 比	輸送人員	前年同期 (月) 比		
30年度	585,173	93.3	744,765	99.5	1,059,674	102.5	1,804,438	101.2	2,389,121	99.1
元年度	570,066	97.4	754,726	101.3	1,098,479	103.7	1,853,205	102.7	2,423,271	101.4
2年度	257,886	45.2	418,506	55.5	599,584	54.6	1,018,090	54.9	1,275,976	52.7
2年 1月～3月	37,229	89.4	104,689	86.0	152,232	84.1	256,921	84.9	294,149	85.4
2年 4月～6月	38,246	21.0	82,216	37.1	105,329	35.3	187,545	36.1	225,790	32.2
2年 7月～9月	128,399	46.1	150,308	54.0	211,260	48.5	361,568	50.7	489,967	49.4
2年 10月～12月	61,529	85.8	106,344	70.8	155,557	73.2	261,901	72.2	323,429	74.5
3年 1月～3月	29,713	79.8	79,639	76.1	127,438	83.7	207,077	80.6	236,790	80.5
元年6月～2年5月	499,002	84.3	641,974	82.1	954,669	86.6	1,596,642	84.7	2,095,644	84.6
2年 5月	8,954	14.5	23,324	26.2	30,307	26.8	53,631	26.5	62,585	23.7
2年 6月	18,610	20.3	31,158	53.9	38,795	44.1	69,953	48.0	88,563	37.3
2年 7月	39,967	37.1	43,408	59.8	60,952	44.1	104,360	49.5	144,327	45.3
2年 8月	47,122	48.4	59,862	44.6	80,988	43.4	140,850	43.9	187,972	45.0
2年 9月	41,310	56.2	47,038	65.8	69,320	62.5	116,358	63.8	157,668	61.6
2年 10月	39,911	94.1	44,056	72.3	64,177	77.1	108,232	75.1	148,143	79.4
2年 11月	12,326	77.8	32,810	71.6	48,039	74.4	80,849	73.2	93,174	73.8
2年 12月	9,293	69.1	29,479	68.0	43,342	67.0	72,820	67.4	82,113	67.6
3年 1月	7,916	62.3	23,709	60.9	38,445	64.9	62,154	63.3	70,070	63.2
3年 2月	8,157	65.9	21,658	68.0	33,674	71.6	55,332	70.1	63,489	69.6
3年 3月	13,641	112.3	34,272	101.0	55,319	120.4	89,591	112.2	103,232	112.2
3年 4月	15,559	145.7	36,040	130.0	50,257	138.7	86,297	134.9	101,856	136.5
3年 5月	16,585	185.2	37,088	159.0	47,894	158.0	84,981	158.5	101,566	162.3
直近6か月	71,149	101.2	182,245	91.5	268,930	94.9	451,175	93.5	522,324	94.5
直近12か月	270,394	54.2	440,576	68.6	631,199	66.1	1,071,775	67.1	1,342,169	64.0
担 当 部	北海道運輸局海事振興部									

船舶輸送（国際）

単位：人、%

区分 年月別	北海道～ロシア フェリー航路	
	輸送人員	前年同期 (月) 比
	30年度	678
元年度	0	0.0
2年度	0	-
2年 1月～3月	0	-
2年 4月～6月	0	-
2年 7月～9月	0	-
2年 10月～12月	0	-
3年 1月～3月	0	-
元年6月～2年5月	0	0.0
2年 5月	0	-
2年 6月	0	-
2年 7月	0	-
2年 8月	0	-
2年 9月	0	-
2年 10月	0	-
2年 11月	0	-
2年 12月	0	-
3年 1月	0	-
3年 2月	0	-
3年 3月	0	-
3年 4月	0	-
3年 5月	0	-
直近6か月	0	-
直近12か月	0	-
担 当 部	北海道運輸局旭川運輸支局	

- ※ 1. 出典：各事業者より任意で提出された数値を海事振興部旅客・船舶産業課にて集計（船舶輸送（フェリー））（資料提供元：海事振興部旅客・船舶産業課）
 運航事業者日本総代理店発表の報道資料（船舶輸送（国際））（資料提供元：旭川運輸支局）
 2. 北海道～ロシアフェリー航路（平成29年度は6～9月までの運航、平成30年度は8～9月までの運航、令和元年度は運航無し）



II.旅客輸送

航空輸送（国内）

単位：人、%

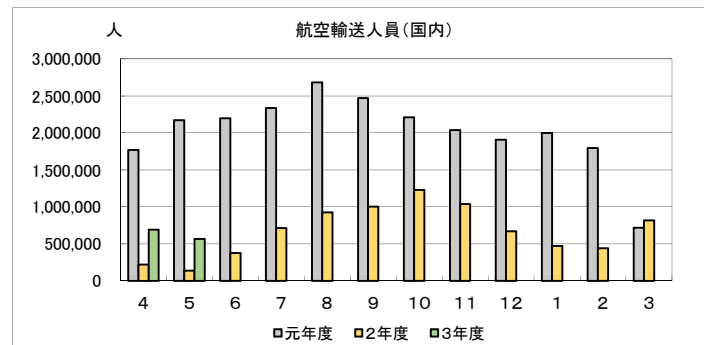
区 分 年 月 別	道 内 相 互 間	前年同期 (月) 比	道 内 - 道 外 間	前年同期 (月) 比	合 計	前年同期 (月) 比
30 年度	828,743	101.9	23,907,170	100.6	24,735,913	100.6
元 年度	812,137	98.0	23,501,351	98.3	24,313,488	98.3
2 年度	432,711	53.3	7,616,397	32.4	8,049,108	33.1
2 年 1 月 ~ 3 月	148,944	79.3	4,365,160	74.6	4,514,104	74.7
2 年 4 月 ~ 6 月	50,887	24.2	683,831	11.5	734,718	12.0
2 年 7 月 ~ 9 月	146,679	59.4	2,498,231	34.5	2,644,910	35.3
2 年 10 月 ~ 12 月	135,278	65.6	2,801,783	47.0	2,937,061	47.7
3 年 1 月 ~ 3 月	99,867	67.1	1,632,552	37.4	1,732,419	38.4
元 年 6 月 ~ 2 年 5 月	707,547	85.0	20,023,344	83.1	20,730,891	83.1
2 年 5 月	9,251	13.4	129,002	6.1	138,253	6.4
2 年 6 月	24,477	30.9	349,726	16.5	374,203	17.0
2 年 7 月	44,900	54.4	669,898	29.7	714,798	30.6
2 年 8 月	45,110	53.8	880,476	33.9	925,586	34.5
2 年 9 月	56,669	70.4	947,857	39.5	1,004,526	40.6
2 年 10 月	57,143	75.6	1,170,968	54.8	1,228,111	55.5
2 年 11 月	44,755	66.6	993,512	50.3	1,038,267	50.8
2 年 12 月	33,380	52.6	637,303	34.6	670,683	35.2
3 年 1 月	26,938	41.7	446,461	23.1	473,399	23.7
3 年 2 月	29,596	54.2	413,387	23.7	442,983	24.7
3 年 3 月	43,333	145.7	772,704	112.3	816,037	113.7
3 年 4 月	38,285	223.1	654,721	319.2	693,006	311.8
3 年 5 月	26,940	291.2	541,037	419.4	567,977	410.8
直 近 6 か 月	198,472	83.1	3,465,613	53.0	3,664,085	54.0
直 近 12 か 月	471,526	66.6	8,478,050	42.3	8,949,576	43.2
担 当 部	北海道運輸局交通政策部					

新千歳空港一道外主要空港間輸送人員

単位：人、%

航 空 路	3年5月	2年5月	対前年 同月比
新千歳 ~ 東京（羽田）	220,918	58,000	380.9
新千歳 ~ 大阪（伊丹・関西）	43,835	10,254	427.5
担 当 部	北海道運輸局交通政策部		

※ 1. 出典：道内各空港事務所、出張所及び北海道エアポート（株）より任意で提出された集計値（資料提供元：道内各空港事務所、出張所及び北海道エアポート（株））
2. 道内各空港相互間の輸送人員量は、発ベースの集計



Ⅱ. 旅客輸送

航空輸送（国際）

単位：人、%

区 分 年 月 別	新 千 歳 空 港						函 館 空 港		旭 川 空 港	
	定期便	前年同期 (月) 比	不定期便 (チャーター)	前年同期 (月) 比	合 計	前年同期 (月) 比	定期便	前年同期 (月) 比	定期便	前年同期 (月) 比
30 年度	3,808,826	110.2	42,294	113.4	3,851,120	110.2	179,634	100.0	38,445	161.7
元 年度	3,290,783	86.4	12,196	28.8	3,302,979	85.8	150,730	83.9	42,361	110.2
2 年度	0	0.0	0	0.0	0	0.0	0	0.0	0	0.0
2 年 1 月 ~ 3 月	631,358	53.7	625	3.9	631,983	53.1	26,409	56.5	6,422	66.6
2 年 4 月 ~ 6 月	0	0.0	0	0.0	0	0.0	0	0.0	0	0.0
2 年 7 月 ~ 9 月	0	0.0	0	0.0	0	0.0	0	0.0	0	0.0
2 年 10 月 ~ 12 月	0	0.0	0	0.0	0	0.0	0	0.0	0	0.0
3 年 1 月 ~ 3 月	0	0.0	0	0.0	0	0.0	0	0.0	0	0.0
元 年 6 月 ~ 2 年 5 月	2,706,487	69.9	6,537	15.8	2,713,024	69.3	124,719	70.2	37,656	98.3
2 年 5 月	0	0.0	0	0.0	0	0.0	0	0.0	0	0.0
2 年 6 月	0	0.0	0	-	0	0.0	0	0.0	0	0.0
2 年 7 月	0	0.0	0	0.0	0	0.0	0	0.0	0	0.0
2 年 8 月	0	0.0	0	0.0	0	0.0	0	0.0	0	0.0
2 年 9 月	0	0.0	0	0.0	0	0.0	0	0.0	0	0.0
2 年 10 月	0	0.0	0	0.0	0	0.0	0	0.0	0	0.0
2 年 11 月	0	0.0	0	0.0	0	0.0	0	0.0	0	0.0
2 年 12 月	0	0.0	0	0.0	0	0.0	0	0.0	0	0.0
3 年 1 月	0	0.0	0	0.0	0	0.0	0	0.0	0	0.0
3 年 2 月	0	0.0	0	0.0	0	0.0	0	0.0	0	0.0
3 年 3 月	0	0.0	0	-	0	0.0	0	-	0	-
3 年 4 月	0	-	0	-	0	-	0	-	0	-
3 年 5 月	0	-	0	-	0	-	0	-	0	-
直 近 6 か 月	0	0.0	0	0.0	0	0.0	0	0.0	0	0.0
直 近 12 か 月	0	0.0	0	0.0	0	0.0	0	0.0	0	0.0
担 当 部	北海道運輸局交通政策部									

※ 1. 出典：新千歳、函館、旭川各空港事務所及び北海道エアポート（株）より任意で提出された集計値（資料提供元：新千歳、函館、旭川各空港事務所及び北海道エアポート（株））

