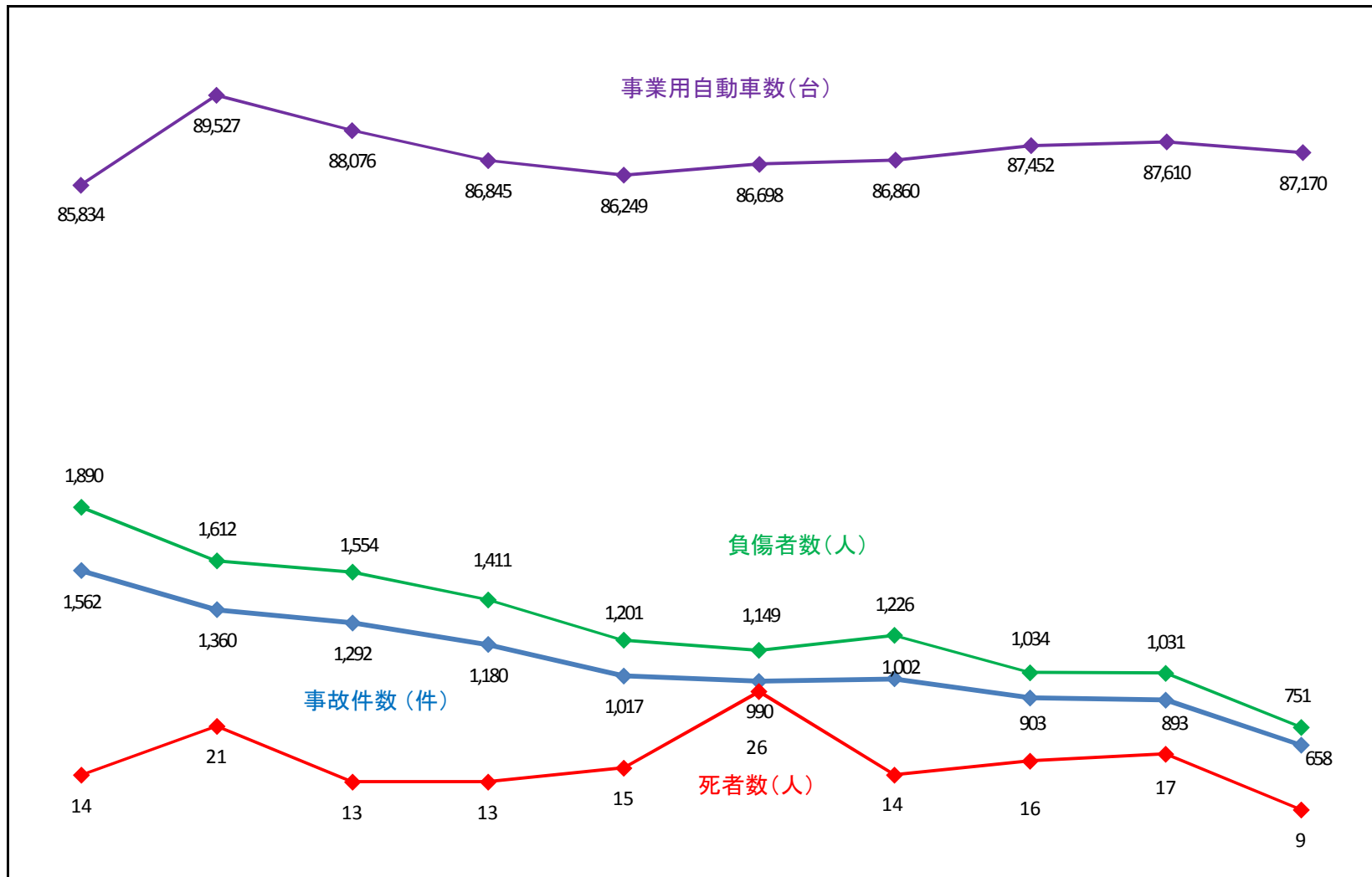


(2) 北海道における事業用自動車事故の推移

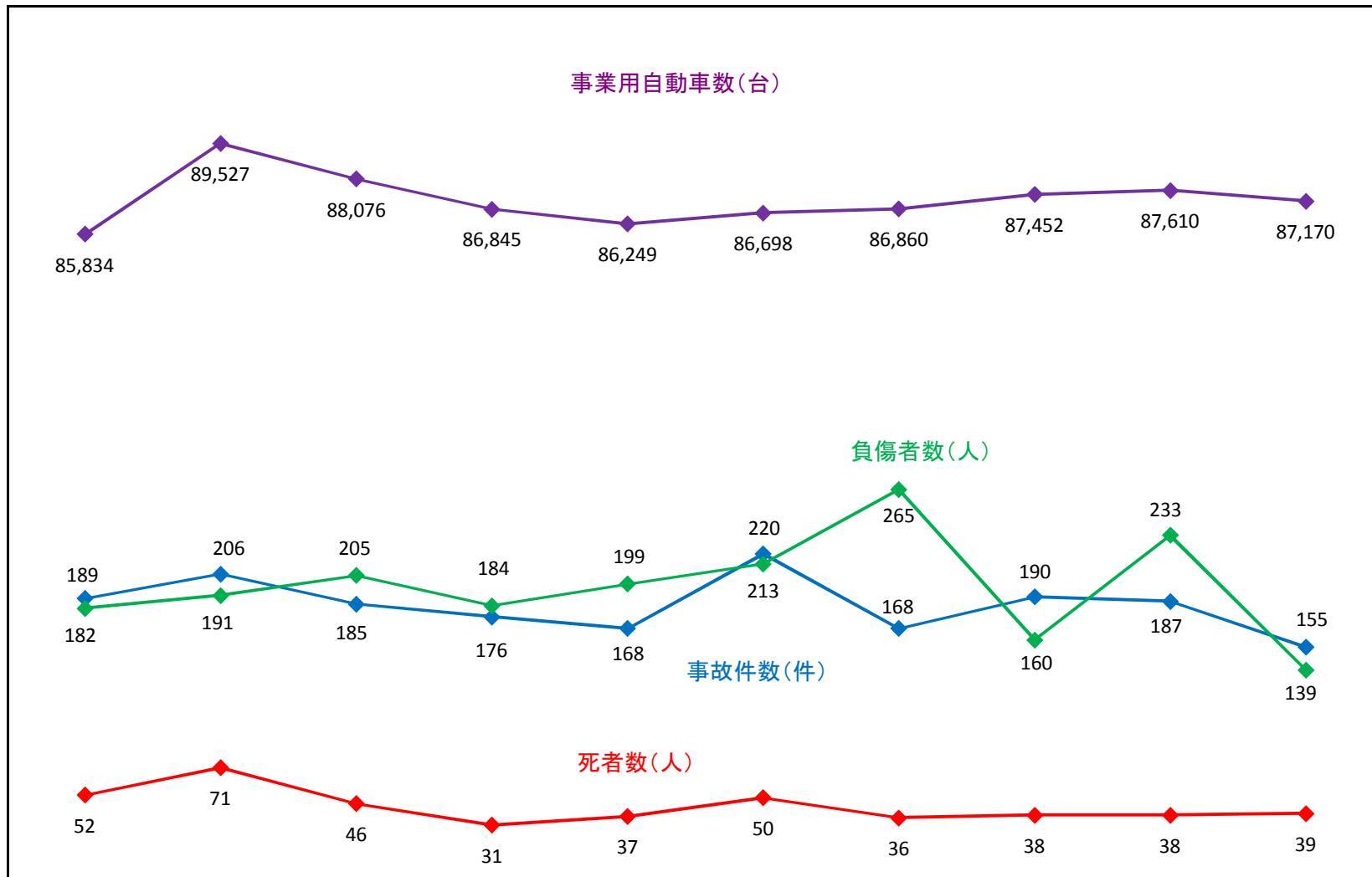


	平成23年	平成24年	平成25年	平成26年	平成27年	平成28年	平成29年	平成30年	令和元年	令和2年
事故件数(件)	1,562	1,360	1,292	1,180	1,017	990	1,002	903	893	658
死者数(人)	14	21	13	13	15	26	14	16	17	9
負傷者数(人)	1,890	1,612	1,554	1,411	1,201	1,149	1,226	1,034	1,031	751
自動車台数(台)	85,834	89,527	88,076	86,845	86,249	86,698	86,860	87,452	87,610	87,170

(注) 1. 事故件数及び死傷者数は北海道警察本部資料による人身事故のみの数です。

2. 自動車台数は北海道運輸局資料による各年12月末の事業用自動車(軽自動車、被けん引自動車を除く)の台数です。

(3) 北海道における事業用自動車による重大事故の推移



	平成23年	平成24年	平成25年	平成26年	平成27年	平成28年	平成29年	平成30年	令和元年	令和2年
事故件数(件)	189	206	185	176	168	220	168	190	187	155
死者数(人)	52	71	46	31	37	50	36	38	38	39
負傷者数(人)	182	191	205	184	199	213	265	160	233	139
自動車台数(台)	85,834	89,527	88,076	86,845	86,249	86,698	86,860	87,452	87,610	87,170

(注) 1. 事故件数及び死傷者数は自動車事故報告規則に基づき報告された事業用自動車による事故について集計したものです。(車両故障除く)
 2. 自動車台数は北海道運輸局資料による各年12月末の事業用自動車(軽自動車、被けん引自動車を除く)の台数です。

(4) 事業用自動車の業態別千台当り事故発生状況の推移

北海道警察資料より

年 業態	平成28年			平成29年			平成30年			令和元年			令和2年		
	件数	千台当り	自動車数	件数	千台当り	自動車数	件数	千台当り	自動車数	件数	千台当り	自動車数	件数	千台当り	自動車数
バス	68	9.7	6,999	48	6.8	7,054	61	8.8	6,953	50	7.3	6,833	30	4.7	6,421
ハイ・タク	569	46.4	12,271	635	53.5	11,870	527	44.7	11,783	553	47.2	11,706	411	37.4	10,979
トラック	353	5.2	67,428	319	4.7	67,936	315	4.6	68,716	290	4.2	69,071	217	3.1	69,770
計	990	11.4	86,698	1,002	11.5	86,860	903	10.3	87,452	893	10.2	87,610	658	7.5	87,170

(5) 令和2年 事業用自動車の重大事故発生状況

令和02年1月 ~ 令和02年12月
自動車事故報告書より

(ア) 重大事故の支局・業態・種類別発生状況

年 業態	事故の種類	合計			転覆			転落			路外逸脱			火災			踏切			衝突			車内			死傷			健康起因			危険物等			車両故障			飲酒・無免許			その他		
		件数	死者	傷者	件数	死者	傷者	件数	死者	傷者	件数	死者	傷者	件数	死者	傷者	件数	死者	傷者	件数	死者	傷者	件数	死者	傷者	件数	死者	傷者	件数	死者	傷者	件数	死者	傷者	件数	死者	傷者						
札幌	バス	131	1	30												3		14	12			13	2		2	6	1									1		1					
	ハイ・タク	13		14	3		3							1		3							2		2		5	1		1													
	トラック	40	10	17	4		3	5		1				3								7	5	9			7	3	4	4	2												
	計	184	11	61	7		6	5		1				4		3						12	5	25	12		13	14	3	11	11	3	1					1		1			
旭川	バス	5		2															1		1					1		1															
	ハイ・タク	4	1	5												1	1	1							2		4	1															
	トラック	17	4	7			4							1								6	3	6			2	1	1														
	計	26	5	14			4							1								7	4	7	1		1	4	1	5	2		1										
函館	バス	10		4															1		2		3			1																	
	ハイ・タク	1														1																											
	トラック	20	4	14	3		5									1						4	1	4			4	1	3	2	2					1	1	2	1				
	計	31	4	18	3		5									2						5	1	5	2		3	4	1	3	3	2				1	1	2	1				
室蘭	バス	8		3															1		2		1																				
	ハイ・タク	1	1																							1	1																
	トラック	14	8	10			6	2	5							4	6	5																				1					
	計	23	9	13			6	2	5							5	6	7	1			1		1			1	1											1				
釧路	バス	2																																									
	ハイ・タク	2		4																		1		3			1	1															
	トラック	14	5	9	2		4	2								2	2	2				2	2	2		3	1	2	3	2		1		1	1								
	計	18	5	13	2		4	2								3	2	5								4	1	3	3	2		1		1	3								
帯広	バス	2		1																				1		1																	
	ハイ・タク	1		7																		1		7																			
	トラック	9	3	4	1		2									1						3	2	4			1	1															
	計	12	3	12	1		2									1											1	1															
北見	バス	2		2			1																														1		2				
	ハイ・タク	2		2	1		1																				1	1															
	トラック	7	2	4			1		1							1						3	2	3																			
	計	11	2	8	1		1	2		1						1							3	2	3			1	1									1		2			
局計	バス	160	1	42			1									5		17	17		19	2		2	8	1	1											2	3				
	ハイ・タク	24	2	32	4		4									2		3				5	1	13			10	1	11	2													
	トラック	121	36	65	10		12	20	2	7						7						29	21	33			17	7	10	9	6		1		1	24			2	1			
	計	305	39	139	14		16	21	2	7						9		3				39	22	63	17		19	29	8	23	19	7	2	1		1	150			2	1	4	4

(イ) 重大事故の業態別100件当たり発生状況

区分 業態	件数	死者数	負傷者数			事故100件当たり			
			重傷	軽傷	計	死者数	負傷者数		
							重傷	軽傷	計
バス	160	1	17	25	42	0.6	10.6	15.6	26.3
ハイ・タク	24	2	17	15	32	8.3	70.8	62.5	133.3
トラック	121	36	28	37	65	29.8	23.1	30.6	53.7
計	305	39	62	77	139	12.8	20.3	25.2	45.6

(ウ) 重大事故の業態別事故原因

区分 業態	乗務員		運転者の健康起因		車両		旅客		積載物		道路		相手方		その他		合計	
	件数	%	件数	%	件数	%	件数	%	件数	%	件数	%	件数	%	件数	%	件数	%
バス	15	9.4	8	5.0	125	78.1	3	1.9		0.0		0.0	9	5.6		0.0	160	100.0
ハイ・タク	17	70.8	2	8.3	1	4.2		0.0		0.0		0.0	3	12.5	1	4.2	24	100.0
トラック	57	47.1	9	7.4	30	24.8		0.0		0.0		0.0	22	18.2	3	2.5	121	100.0
計	89	29.2	19	6.2	156	51.1	3	1.0		0.0		0.0	34	11.1	4	1.3	305	100.0

(エ) 重大事故の業態別千台当たり発生状況推移

支局	年 項目等 業態	28			29			30			1			2		
		事故件数	千台当り 件数	対象 自動車数	事故件数	千台当り 件数	対象 自動車数	事故件数	千台当り 件数	対象 自動車数	事故件数	千台当り 件数	対象 自動車数	事故件数	千台当り 件数	対象 自動車数
		札幌	バス	35	9.2	3,808	37	9.4	3,916	41	10.6	3,877	41	10.7	3,819	24
	ハイ・タク	24	3.1	7,650	33	4.5	7,338	28	3.8	7,314	28	3.8	7,322	12	1.7	6,933
	トラック	34	1.1	31,486	43	1.3	31,859	37	1.1	32,411	37	1.1	32,556	30	0.9	33,096
	計	93	2.2	42,944	113	2.6	43,113	106	2.4	43,602	106	2.4	43,697	66	1.5	43,365
旭川	バス	5	5.6	894	4	4.6	874	2	2.3	881	2	2.3	860	2	2.4	819
	ハイ・タク	1	0.8	1,318			1,296	2	1.6	1,259	2	1.6	1,231	4	3.6	1,115
	トラック	15	1.9	8,088	18	2.2	8,089	13	1.6	8,149	13	1.6	8,196	13	1.6	8,221
	計	21	2.0	10,300	22	2.1	10,259	17	1.7	10,289	17	1.7	10,287	19	1.8	10,809
函館	バス	2	3.7	535	1	1.9	535	3	5.9	510	3	6.1	494	4	8.8	454
	ハイ・タク	2	2.0	997	3	3.1	969	3	3.1	956	3	3.2	940	1	1.2	864
	トラック	9	2.0	4,592	11	2.4	4,579	10	2.2	4,628	10	2.1	4,687	17	3.6	4,712
	計	13	2.1	6,124	15	2.5	6,083	16	2.6	6,094	16	2.6	6,121	22	3.2	6,821
室蘭	バス	2	2.7	741	4	5.4	742	1	1.4	714	1	1.4	704	2	3.0	668
	ハイ・タク	1	1.3	747	3	4.1	725			725			707	1	1.6	629
	トラック	15	1.9	7,715	19	2.4	7,778	18	2.3	7,815	18	2.3	7,876	11	1.4	7,997
	計	18	2.0	9,203	26	2.8	9,245	19	2.1	9,254	19	60.9	312	14	1.4	9,718
釧路	バス	1	3.2	310	1	3.3	300	1	3.4	295	1	3.6	281			266
	ハイ・タク	1	1.7	603	3	5.0	595	5	8.6	582	5	9.0	555	2	3.8	533
	トラック	5	0.9	5,626	21	3.7	5,659	9	1.6	5,696	9	1.6	5,688	13	2.3	5,706
	計	7	1.1	6,539	25	3.8	6,554	15	2.3	6,573	15	2.3	6,524	15	2.1	6,995
帯広	バス	1	2.9	346	1	3.0	329	2	6.0	331	2	6.0	335	1	3.0	329
	ハイ・タク			545	1	1.9	537			542			549	1	2.0	509
	トラック	8	1.4	5,873	7	1.2	5,970	4	0.7	6,054	4	0.7	6,088	8	1.3	6,091
	計	9	1.3	6,764	9	1.3	6,836	6	0.9	6,927	6	0.9	6,972	10	1.5	6,756
北見	バス	1	2.7	365	3	8.4	358	2	5.8	345	2	5.9	340	2	6.1	328
	ハイ・タク	1	2.4	411			410	3	7.4	405	3	7.5	402	2	5.1	396
	トラック	6	1.5	4,048	7	1.7	4,002	6	1.5	3,963	6	1.5	3,980	5	1.3	3,947
	計	8	1.7	4,824	10	2.1	4,770	11	2.3	4,713	11	2.3	4,722	9	1.8	5,063
局計	バス	47	6.7	6,999	51	7.2	7,054	52	7.5	6,953	52	7.6	6,833	35	5.5	6,421
	ハイ・タク	30	2.4	12,271	43	3.6	11,870	41	3.5	11,783	41	3.5	11,706	23	2.1	10,979
	トラック	92	1.4	67,428	126	1.9	67,936	97	1.4	68,716	97	1.4	69,071	97	1.4	69,770
	計	169	1.9	86,698	220	2.5	86,860	190	2.2	87,452	190	2.2	87,610	155	1.8	87,170

(注) 事故件数は車両故障によるものを除く。

(オ) 重大事故の業態・種類別発生状況の推移

年	事故の種類 業態	合計			転覆			転落			路外逸脱			火災			踏切			衝突			車内			死傷			健康起因			危険物等			車両故障			飲酒・無免許			その他					
		件数	死者	傷者	件数	死者	傷者	件数	死者	傷者	件数	死者	傷者	件数	死者	傷者	件数	死者	傷者	件数	死者	傷者	件数	死者	傷者	件数	死者	傷者	件数	死者	傷者	件数	死者	傷者	件数	死者	傷者	件数	死者	傷者						
28	バス	280		65				4		14						7					4		14	15		28	5		5	15		1				229			1		3					
	ハイ・タク	43	5	45	1		1									1						11		17			28	5	27	2																
	トラック	134	2	103	12		5	19		8						12		1	1		4	56	2	71			21		13	3		1			8			1								
	計	457	7	213	13		6	23		22						20		1	1		4	71	2	102	15		28	54	5	45	20		2			237			2		3					
29	バス	206	4	123				4		74						1					6	2	22	13		22	7	2	5	2									1							
	ハイ・タク	29	2	33	1		1									2						9		15	1		1	15	2	15									1		1					
	トラック	118	30	109	11		9	17	1	4						10						43	21	80			13	7	7	3	1	2	3		1		13			1	3	4	3			
	計	353	36	265	12		10	21	1	78						13						58	23	117	14		23	35	11	27	5	1	2	3		1		185			1	3	6	4		
30	バス	248	5	34				3								2					6	2	9	18		21	7	3	4	16											196					
	ハイ・タク	41	2	46	1			1		2												11		19	3		3	22	2	20	2		2							1						
	トラック	121	31	80	11		5	14		11						6		1				37	22	46			15	4	11	6	5								24			5	3	3		
	計	410	38	160	12		5	18		13						8		1				54	24	74	21		24	44	9	35	24	5	2					220			5	3	4	3		
元	バス	211	3	91				3		3						1						12	3	59	20		25	2		2	6		2									167				
	ハイ・タク	54	7	57	3		2															8		17	1		1	30	5	31	8	2	5							2			1		1	
	トラック	125	28	85	3		2	17		6						2						46	20	68			16	7	9	2	1		1								34			3		1
	計	390	38	233	6		4	20		9						3						66	23	144	21		26	48	12	42	16	3	7	1							203			4		2
2	バス	160	1	42				1														5		17	17		19	2		2	8	1	1										2		3	
	ハイ・タク	24	2	32	4		4									2		3				5	1	13			10	1	11	2		1														
	トラック	121	36	65	10		12	20	2	7						7						29	21	33			17	7	10	9	6		1		1						2		1	2	1	
	計	305	39	139	14		16	21	2	7						9		3				39	22	63	17		19	29	8	23	19	7	2	1		1					150			2	1	4

(6) 支局・業態別の運行管理者選任数

令和03年3月31日 現在

支局	業態					業態					合計
	旅客					貨物					
	乗合	貸切	乗用	特定	計	特積	その他	特定	特定二種	計	
札幌	315	512	725	28	1,580	432	4067	24	1	4,524	6,104
旭川	145	51	131	4	331	37	1157	5	3	1,202	1,533
函館	68	72	84	4	228	141	616	4	0	761	989
室蘭	53	88	80	4	225	99	890	1	1	991	1,216
釧路	26	33	60	4	123	78	646	8	0	732	855
帯広	41	34	48	4	127	87	695	3	0	785	912
北見	46	41	48	0	135	32	594	3	0	629	764
局計	694	831	1,176	48	2,749	906	8,665	48	5	9,624	12,373

(7) 支局・業態別の整備管理者選任状況

令和03年3月31日 現在

支局	項目	業種									業種									合計		
		事業用			事業用			事業用			自家用			自家用			自家用					
		バス			ハイ・タク			トラック			レンタカー			バス			その他			本拠	事業者	人員
選任届出 本拠数	選任届出 事業者数	選任届出 人員数	選任届出 本拠数	選任届出 事業者数	選任届出 人員数	選任届出 本拠数	選任届出 事業者数	選任届出 人員数	選任届出 本拠数	選任届出 事業者数	選任届出 人員数	選任届出 本拠数	選任届出 事業者数	選任届出 人員数	選任届出 本拠数	選任届出 事業者数	選任届出 人員数	選任届出 本拠数	選任届出 事業者数	選任届出 人員数		
札幌	208	168	340	162	141	367	2,250	1,949	2,890	379	244	490	1,159	1,023	1,234	1,888	1,772	1,992	6,046	5,297	7,313	
旭川	68	54	168	53	47	89	648	552	809	140	85	147	409	346	346	129	133	149	1,447	1,217	1,708	
函館	55	35	102	32	31	62	413	364	498	97	70	107	216	195	227	77	67	84	890	762	1,080	
室蘭	41	34	57	27	18	45	574	511	648	102	79	126	669	641	687	268	230	305	1,681	1,513	1,868	
釧路	23	10	51	16	16	22	398	361	495	53	37	84	240	219	309	46	37	83	776	680	1,044	
帯広	25	16	36	22	22	38	426	402	519	74	61	81	169	149	197	51	36	58	767	686	929	
北見	32	22	41	16	14	37	320	265	391	57	50	69	178	177	222	76	61	99	679	589	859	
局計	452	339	795	328	289	660	5,029	4,404	6,250	902	626	1,104	3,040	2,750	3,222	2,535	2,336	2,770	12,286	10,744	14,801	

(注) 貨物軽自動車運送事業を除いた数字です