

# 南幌町の新たな公共交通

(株)未来シェア × 南幌町 = あいるーと【AI-route】

～地域が自らデザインする持続可能な交通体系の構築に向けて～

【地域公共交通シンポジウムin北海道】

2022.3.14



# 南幌町の位置・アクセス①

○面積 81.36km<sup>2</sup>  
○人口 7,378名 (R4.1.1)  
(3,475世帯)

○基幹産業 農業

○観光名所 南幌温泉ハート&ハート  
三重湖公園キャンプ場  
中央公園

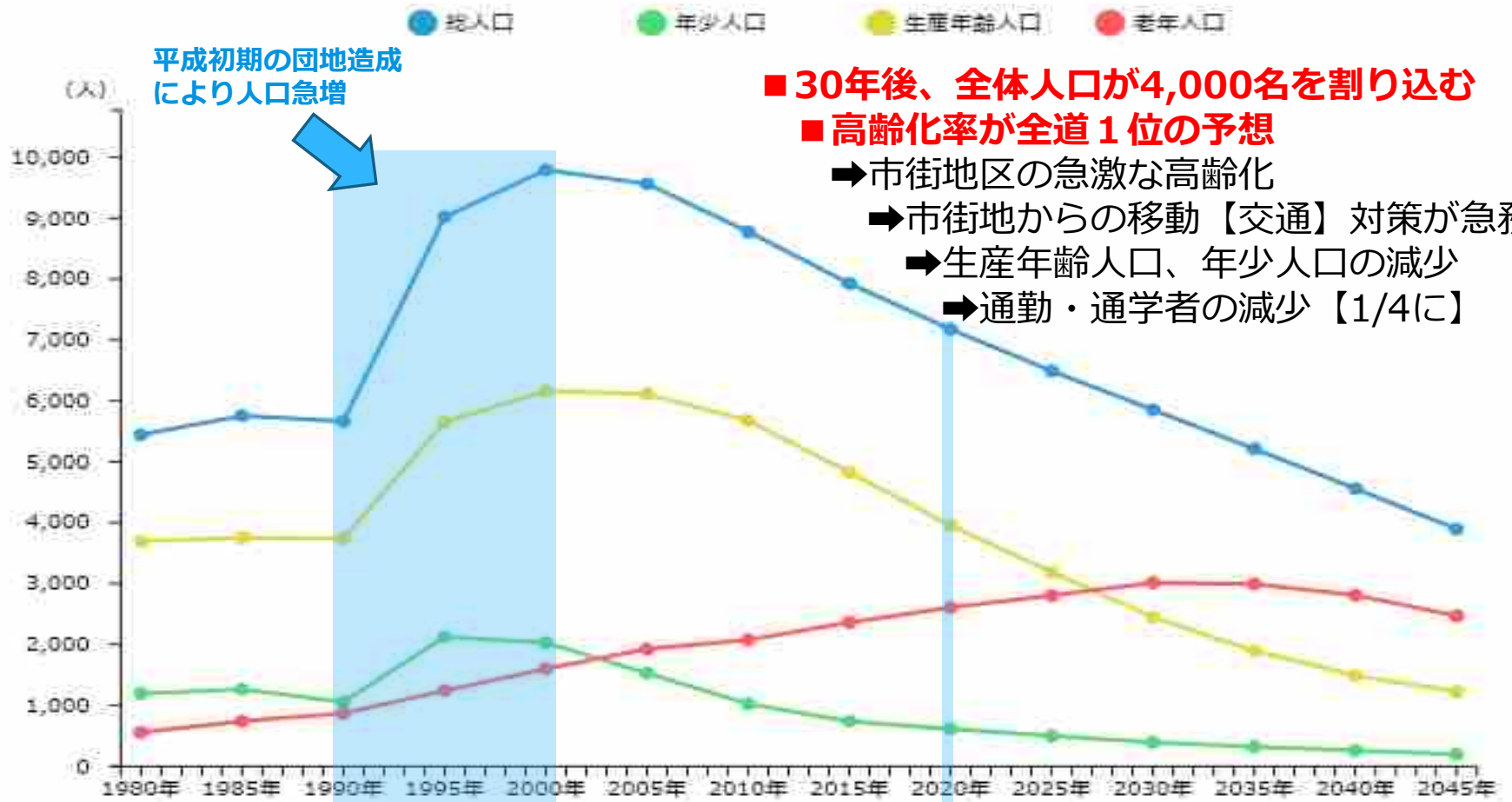


← 移住が進む「美園地区」

## 南幌町の位置・アクセス②



# 南幌町の人口推移予測



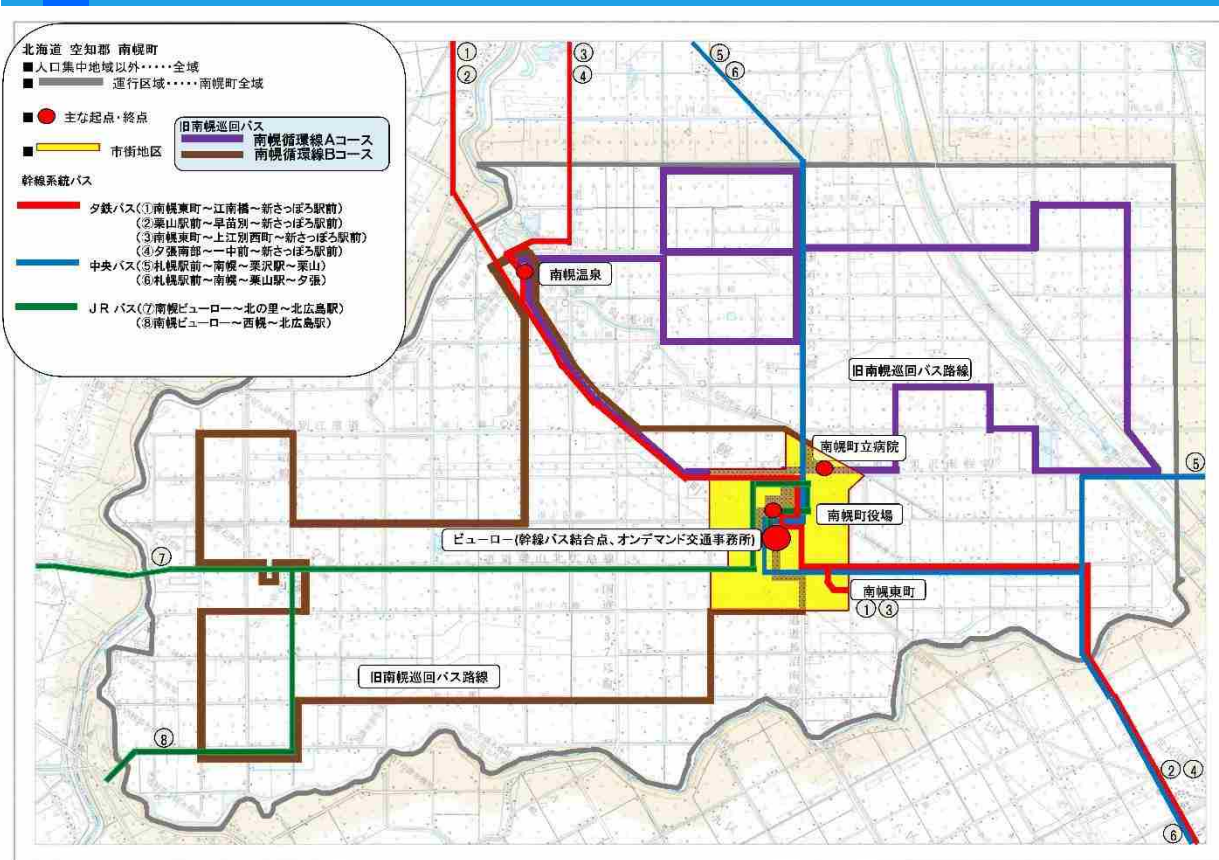
2015年

老年人口 (65歳以上) : 2,362人 (29%)  
 生産年齢人口 (15歳~64歳) : 4,825人 (60%)  
 年少人口 (0歳~14歳) : 739人 (9%)

2045年

老年人口 (65歳以上) : 2,470人 (63%)  
 生産年齢人口 (15歳~64歳) : 1,226人 (31%)  
 年少人口 (0歳~14歳) : 197人 (5%)

# 南幌町の公共交通について



## ■これまでの公共交通■

- ・ 町内巡回バス 平日2日×3便
- ・ 路線バス事業者 3社
- ・ タクシー事業者 1社
- ・ 代行業者 数社

・ **路線バス事業者3社**による路線バス運行が「**町内交通の大動脈**」

➡**スムーズな接続が必須**

・ 巡回バスの路線巡回では**全ての交通空白地域を網羅できない**。

➡**路線巡回の限界**

・ 巡回バスは目的地までストレートに運行しないため、**時間がかかり、便数の制限もある**。

➡**路線バスへの接続の限界**

これまで交通空白地域の「**最小限の足の確保**」は担ってきたが、近い将来に到来する「**高齢者社会**」や「**多様化する町民ニーズ**」に対応することは難しい ➡ 『**地域が自らデザインする地域の交通**』の構築へ


■ 高齢者や交通空白地のみならず『バス路線まで距離のある市街地の方』や『子育て中の方や小中学生』等、車を移動手段としない 交通弱者全てのニーズに対応した交通体系へ

### ■ 「ラストマイル対策」

- ➔ 路線バス、デマンド交通、乗用タクシー等の組み合わせの最適化
- ➔ 交通資源を将来的に持続させるための役割分担

### ■ 町の担うべき役割

- ➔ 平日昼間の時間帯の「町内移動」に係る交通手段の確保
- ➔ 路線バスへのスムーズな接続、タクシー・代行業者との役割分担
- ➔ 持続可能な交通形態にするため、適正な車両台数で、効率よく運行することが必須

 **AI便乗配車システム【(株)未来シェア SAVS】の導入へ**

■ 「路線図、時刻表の無い交通」

■ 「いつでも、だれでも」「どこから、どこへでも」

足回りの良いまち ➔ 「住みよいまち、選ばれるまち」へ



■ 新しい生活様式【キャッシュレス・デジタル】に対応した「施設利用」「医療サービス」「高齢者福祉」「観光周遊策展開」など新たな行政サービスの創出と質の向上へ

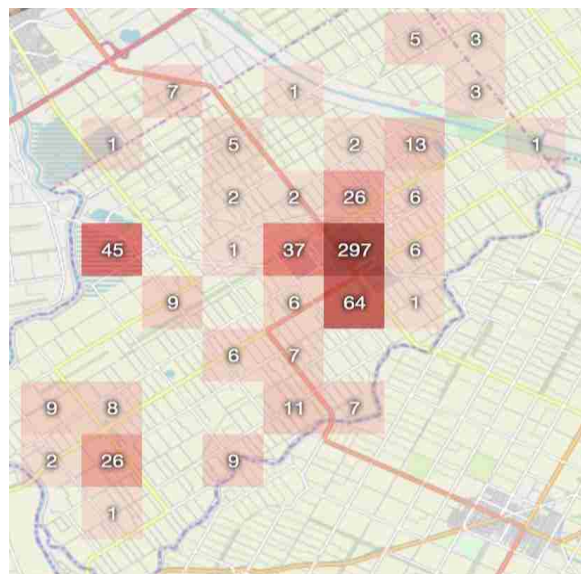
# 南幌町の新たな交通体系＝オンデマンド交通あいるーと【AI-route】

分野	方向性	内容・効果
運行形態	自家用有償旅客運送 【交通空白地有償運送】	<ul style="list-style-type: none"> <li>・南幌町が実施主体で、<u>運行業務は町内タクシー事業者に委託。</u></li> <li>★<u>令和3年10月1日より運行開始</u>【巡回バスは廃止】</li> </ul>
車両体制	町公用車 【8名乗りハイエースウェルジョイン×2台：白ナンバー】	<ul style="list-style-type: none"> <li>・荷物スペースがあるスーパーロングタイプ →将来的な「貨客混載」への対応可能。</li> <li>・カーラッピングデザインはクリプトンフューチャーメディア(株)に依頼</li> </ul>
運行方法	路線や便数を定めない オンデマンド型運行へ 平日2日から平日5日へ	<ul style="list-style-type: none"> <li>・平日5日間 8:00~17:00</li> <li>・<u>未来シェア配車システム「SAVS」</u>を搭載し、当日受付も可能とする。</li> <li>・コールセンターへの電話予約とスマートフォンからの予約併用型。</li> </ul>
運行エリア	町内全域を自由乗降区間	<ul style="list-style-type: none"> <li>・市街地区を含め、町内全域乗降可能とする。(フリーライド)</li> <li>・<u>利用者の自宅前から目的地の入口まで(ドアtoドア)</u></li> </ul>
料金体系	キャッシュレス決済と現金併用型	<ul style="list-style-type: none"> <li>・大人300円、小学生以下100円</li> <li>・<u>WAONカードによるキャッシュレス決済【バスWAON】を導入。</u></li> <li>・福祉ハイヤー利用券、免許返納ハイヤー利用券での利用可能</li> </ul>

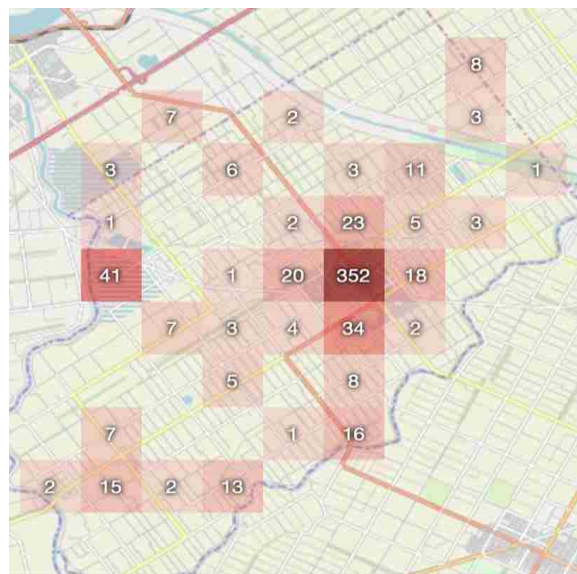


# オンデマンド交通あいるーと 運行実績【令和3年12月】

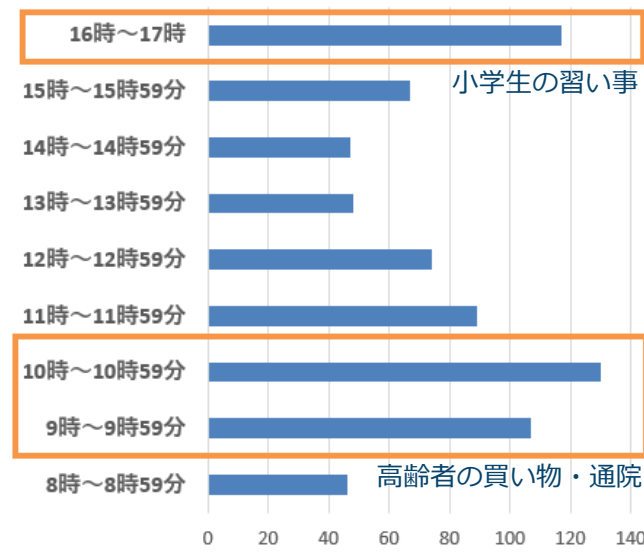
項目	実績	内容
利用者名数	・延べ 725名【1日当たり 36名】	※内訳：幼児17名、 <b>子ども108名</b> 、障がい者101名、大人499名 ◆登録者数 <b>301名</b> （R4.2月時点） ※巡回バスの1日当たり利用者…18名【+18名】 ※当初見込み…20名/1日
利用者数・回数	・実利用者数 137名	※月あたりの利用回数 1～5回… <b>97名</b> 、6～10回…26名、11～15回…3名 16～20回…6名、21～25回…4名、26～30回…1名
運行回数	・634回【一日当たり32回】	※内、乗り合わせ運行…278回（38%）
予約状況	・電話予約 646件（89%） ・インターネット予約 79件（11%）	※小学生利用の増加に関連し、インターネット予約の割合が増加傾向にあります。【保護者はインターネット予約が多い】



◆乗車位置分布



◆降車位置分布



◆時間帯別利用者数