

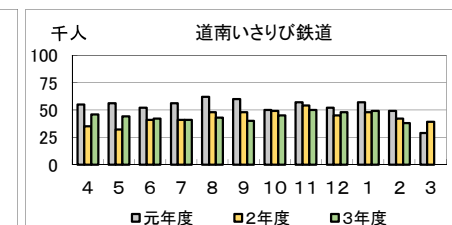
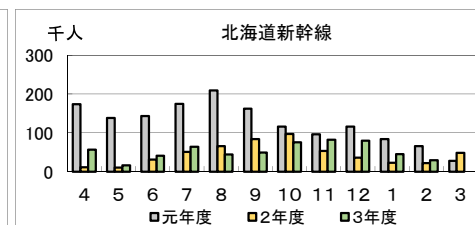
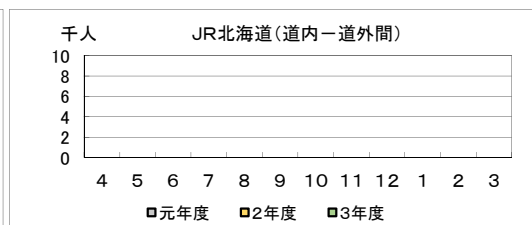
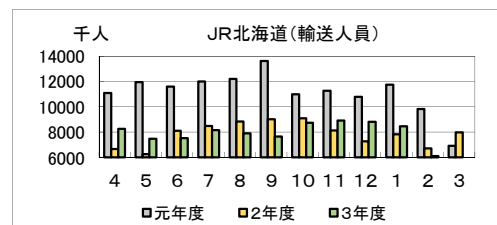
II.旅客輸送

鉄道輸送（JR北海道・民鉄）

単位：千人、%

区 分 年月別	JR北海道							北海道新幹線				道南いさりび鉄道			
	輸 送 人 員 (◇)			前年同期 (月) 比	道内一道外間 (◆の内数)	前年同期 (月) 比	輸送人員(◇の内数)			前年同期 (月) 比	輸 送 人 員			前年同期 (月) 比	
	定期	定期外	合計(◆)				定期	定期外	合計		定期	定期外	合計		
30年度	77,544	58,833	136,377	100.1	0	-	12	1,590	1,602	96.1	428	229	657	96.2	
1年度	78,015	55,946	133,961	98.2	0	-	11	1,496	1,507	94.1	419	216	635	96.7	
2年度	65,111	29,260	94,371	70.4	0	-	11	521	532	35.3	358	164	522	82.2	
2年10月～12月	16,431	8,032	24,463	74.1	0	-	3	183	186	56.7	99	49	148	93.1	
3年1月～3月	14,867	7,648	22,515	79.0	0	-	3	90	93	52.2	93	36	129	95.6	
3年4月～6月	16,725	6,545	23,270	110.6	0	-	3	111	114	219.2	97	35	132	122.2	
3年7月～9月	15,887	7,810	23,697	89.9	0	-	3	154	157	78.1	88	36	124	90.5	
3年10月～12月	16,358	10,092	26,450	108.1	0	-	3	235	238	128.0	98	45	143	96.6	
2年3月～3年2月	64,718	28,612	93,330	67.5	0	-	11	501	512	32.2	352	160	512	78.9	
3年2月	4,463	2,253	6,716	68.3	0	-	1	21	22	33.3	32	10	42	85.7	
3年3月	4,855	3,110	7,965	115.0	0	-	1	47	48	171.4	24	15	39	134.5	
3年4月	5,656	2,606	8,262	123.9	0	-	1	56	57	518.2	33	13	46	131.4	
3年5月	5,608	1,875	7,483	119.6	0	-	1	15	16	160.0	32	12	44	137.5	
3年6月	5,461	2,064	7,525	92.8	0	-	1	40	41	132.3	32	10	42	102.4	
3年7月	5,323	2,831	8,154	96.0	0	-	1	63	64	125.5	27	14	41	100.0	
3年8月	5,304	2,586	7,890	89.2	0	-	1	43	44	66.7	31	12	43	89.6	
3年9月	5,260	2,393	7,653	84.9	0	-	1	48	49	58.3	30	10	40	83.3	
3年10月	5,705	3,019	8,724	96.1	0	-	1	75	76	78.4	32	13	45	91.8	
3年11月	5,684	3,224	8,908	109.7	0	-	1	81	82	154.7	37	13	50	92.6	
3年12月	4,969	3,849	8,818	121.4	0	-	1	79	80	222.2	29	19	48	106.7	
4年1月	5,526	2,940	8,466	108.1	0	-	1	44	45	195.7	35	14	49	102.1	
4年2月	4,205	1,908	6,113	91.0	0	-	1	28	29	131.8	29	9	38	90.5	
直近6か月	31,349	17,333	48,682	101.4	0	-	6	355	361	114.6	192	78	270	94.4	
直近12か月	63,556	32,405	95,961	102.8	0	-	12	619	631	123.2	371	154	525	102.5	
担 当 部	北海道運輸局鉄道部														

※ 1. 出典：鉄道輸送統計調査（資料提供元：鉄道部計画課） 2. 「道内一道外間」は「輸送人員」の内数 3. 北海道新幹線、道南いさりび鉄道は平成28年3月26日開業
4. 鉄道輸送（JR北海道・民鉄）の数値は乗車券販売数から推計した人員のため、必ずしも当月の輸送人員と一致しない場合があります



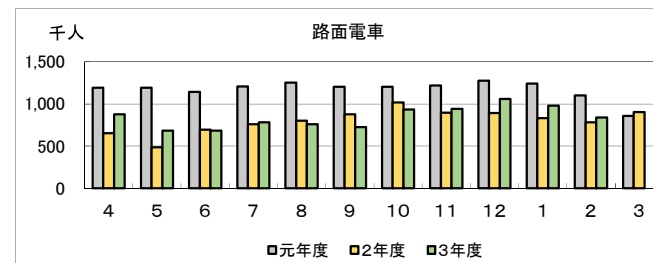
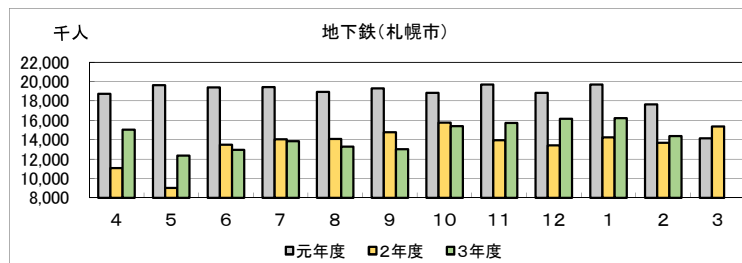
Ⅱ.旅客輸送

鉄道輸送（地下鉄・路面電車）

単位：千人、%

区分 年月別	地下鉄				路面電車（市電）											
	札幌市				札幌市				函館市				合計			
	輸送人員			前年同期 (月)比	輸送人員			前年同期 (月)比	輸送人員			前年同期 (月)比	輸送人員			前年同期 (月)比
	定期	定期外	合計		定期	定期外	合計		定期	定期外	合計		定期	定期外	合計	
30年度	77,979	151,767	229,746	100.2	1,737	7,029	8,766	99.1	669	4,770	5,439	94.6	2,406	11,799	14,205	97.3
1年度	77,134	147,189	224,323	97.6	1,796	6,785	8,581	97.9	745	4,760	5,505	101.2	2,541	11,545	14,086	99.2
2年度	58,242	104,579	162,821	72.6	1,402	4,859	6,261	73.0	733	2,607	3,340	60.7	2,135	7,466	9,601	68.2
2年10月～12月	15,541	27,577	43,118	75.2	382	1,292	1,674	73.4	224	909	1,133	80.1	606	2,201	2,807	75.9
3年1月～3月	14,837	28,438	43,275	84.1	388	1,400	1,788	84.9	157	570	727	66.4	545	1,970	2,515	78.6
3年4月～6月	15,603	24,755	40,358	120.3	354	1,087	1,441	118.3	217	586	803	129.3	571	1,673	2,244	122.0
3年7月～9月	14,240	25,907	40,147	93.6	321	1,149	1,470	93.0	146	648	794	92.4	467	1,797	2,264	92.8
3年10月～12月	15,694	31,599	47,293	109.7	388	1,492	1,880	112.3	220	836	1,056	93.2	608	2,328	2,936	104.6
2年3月～3年2月	58,358	103,240	161,598	70.4	1,414	4,784	6,198	70.4	716	2,642	3,358	59.3	2,130	7,426	9,556	66.1
3年2月	4,779	8,883	13,662	77.4	128	445	573	77.1	38	171	209	58.4	166	616	782	71.0
3年3月	4,751	10,610	15,361	108.7	122	511	633	111.1	58	211	269	93.7	180	722	902	105.3
3年4月	5,512	9,537	15,049	136.0	124	425	549	134.2	120	208	328	133.9	244	633	877	134.1
3年5月	5,036	7,311	12,347	137.2	116	320	436	131.7	52	196	248	158.0	168	516	684	140.2
3年6月	5,055	7,907	12,962	96.1	114	342	456	95.4	45	182	227	103.7	159	524	683	98.0
3年7月	4,665	9,180	13,845	98.5	107	400	507	99.2	45	229	274	110.5	152	629	781	102.9
3年8月	4,741	8,531	13,272	94.4	106	382	488	91.4	41	230	271	100.7	147	612	759	94.5
3年9月	4,834	8,196	13,030	88.3	108	367	475	88.6	60	189	249	72.8	168	556	724	82.5
3年10月	5,445	9,936	15,381	97.6	126	454	580	99.8	111	243	354	81.4	237	697	934	91.9
3年11月	5,701	10,038	15,739	112.9	138	465	603	114.2	62	276	338	91.4	200	741	941	104.8
3年12月	4,548	11,625	16,173	120.6	124	573	697	123.4	47	317	364	111.0	171	890	1,061	118.8
4年1月	5,441	10,787	16,228	113.9	148	525	673	115.6	58	248	306	122.9	206	773	979	117.8
4年2月	4,585	9,802	14,387	105.3	132	490	622	108.6	37	181	218	104.3	169	671	840	107.4
直近6か月	30,554	60,384	90,938	106.0	776	2,874	3,650	108.5	375	1,454	1,829	94.6	1,151	4,328	5,479	103.4
直近12か月	60,314	113,460	173,774	107.5	1,465	5,254	6,719	108.4	736	2,710	3,446	102.6	2,201	7,964	10,165	106.4
担当部	北海道運輸局鉄道部															

※ 1. 出典：鉄道輸送統計調査（資料提供元：鉄道部計画課）



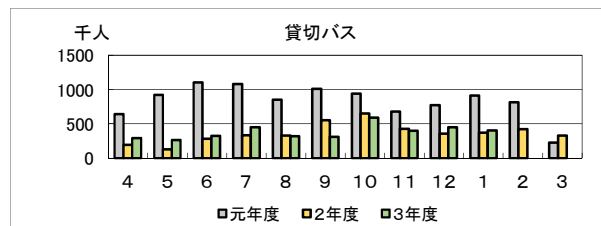
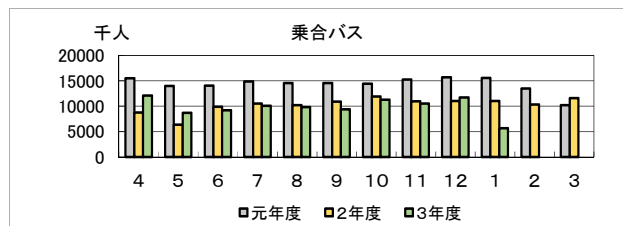
Ⅱ.旅客輸送

自動車輸送（乗合バス・貸切バス）

単位：千人、%

区 分 年月別	乗 合 バ ス			前年同期 (月) 比	貸 切 バ ス	
	輸 送 人 員				輸送人員	前年同期 (月) 比
	定期	定期外	合計			
30年度	39,985	137,219	177,206	96.5	11,049	94.5
1年度	38,893	133,329	172,223	97.2	9,949	90.0
2年度	29,464	94,000	123,464	71.7	4,371	43.9
2年10月～12月	8,482	25,395	33,878	74.6	1,435	60.0
3年1月～3月	7,117	25,818	32,934	83.9	1,118	57.4
3年4月～6月	8,006	21,969	29,975	119.8	879	146.2
3年7月～9月	6,712	22,590	29,302	92.6	1,076	88.5
3年10月～12月	7,555	25,990	33,545	99.0	1,441	100.4
2年2月～3年1月	29,531	95,690	125,221	70.4	4,660	43.6
3年1月	2,679	8,333	11,012	70.6	370	40.6
3年2月	2,335	7,999	10,333	76.6	420	51.7
3年3月	2,103	9,486	11,589	113.8	328	146.3
3年4月	3,619	8,459	12,078	137.8	292	152.1
3年5月	2,177	6,538	8,714	137.6	265	209.8
3年6月	2,211	6,972	9,183	92.6	322	113.8
3年7月	2,194	7,884	10,078	96.0	451	134.6
3年8月	2,377	7,458	9,835	96.3	317	96.3
3年9月	2,141	7,249	9,389	86.0	309	55.9
3年10月	2,735	8,542	11,278	94.8	591	90.9
3年11月	2,554	7,985	10,539	96.3	399	93.2
3年12月	2,266	9,462	11,728	106.2	451	126.3
4年1月	1,376	4,276	5,652	51.3	402	108.5
直近6か月	13,450	44,972	58,421	88.5	2,468	91.9
直近12か月	28,088	92,310	120,396	96.1	4,546	97.5
担 当 部	北海道運輸局自動車交通部					

- ※ 1. 出典：（一社）北海道バス協会が任意で作成した集計値（資料提供元：（一社）北海道バス協会）
- 2. 令和3年10月からの数値は、速報値



II.旅客輸送

自動車輸送（ハイヤー・タクシー）

単位：千人、%

区 分 年月別	ハイヤー・タクシー（個人・福祉タクシーを除く）			
	全 道		札幌交通圏	
	輸送人員	前年同期 （月）比	輸送人員	前年同期 （月）比
30年度	81,975	94.6	46,812	94.3
1年度	75,409	92.0	43,613	93.2
2年度	49,021	65.0	27,412	62.9
2年10月～12月	13,349	67.2	7,363	62.7
3年1月～3月	12,988	77.0	7,579	78.1
3年4月～6月	10,196	109.6	5,754	113.8
3年7月～9月	11,131	83.2	6,306	85.0
3年10月～12月	14,902	111.6	8,591	116.7
2年2月～3年1月	50,222	63.7	27,978	61.4
3年1月	4,016	60.0	2,279	59.3
3年2月	4,309	73.1	2,568	75.4
3年3月	4,664	109.0	2,733	111.0
3年4月	4,032	133.6	2,299	136.5
3年5月	2,988	126.6	1,653	130.9
3年6月	3,176	81.0	1,802	85.5
3年7月	4,181	93.3	2,307	93.1
3年8月	3,782	84.3	2,078	84.2
3年9月	3,168	71.7	1,921	77.8
3年10月	4,537	91.6	2,617	96.8
3年11月	4,676	120.7	2,748	127.7
3年12月	5,689	125.9	3,226	128.7
4年1月	4,294	106.9	2,407	105.6
直近6か月	26,145	99.5	14,998	102.9
直近12か月	49,494	98.6	28,358	101.4
担 当 部	北海道運輸局自動車交通部			

◆都市別実車率（法人のみ）

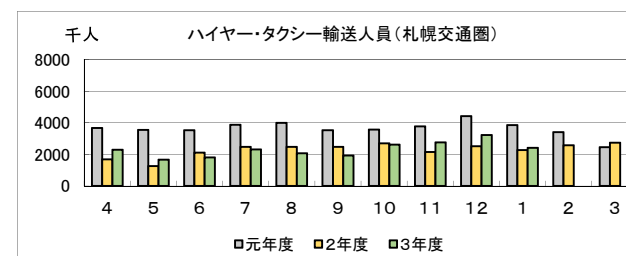
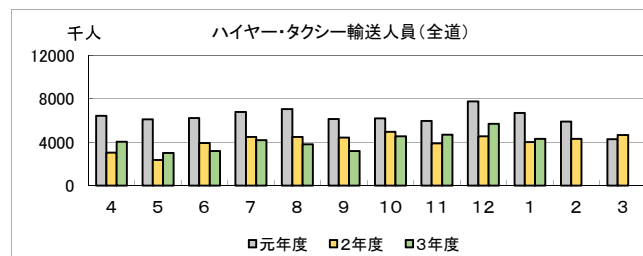
単位：%

都市名 月別	札幌交通圏	札幌市	小樽市	函館市	旭川市
	3年8月	32.4	32.3	30.5	28.9
3年9月	31.6	31.6	26.5	27.1	25.6
3年10月	35.9	36.0	32.2	32.1	32.2
3年11月	37.0	37.0	33.1	33.5	32.5
3年12月	42.0	42.2	38.4	37.2	38.4
4年1月	40.2	40.4	37.7	33.3	36.0

都市名 月別	室蘭市	苫小牧市	釧路市	帯広市
	3年8月	34.1	34.8	27.5
3年9月	31.5	32.2	26.4	29.3
3年10月	34.4	36.4	29.7	35.8
3年11月	35.8	37.0	29.6	36.7
3年12月	39.5	39.5	35.5	40.3
4年1月	37.9	39.4	31.8	38.6

実車率： タクシーの輸送効率指標
 （実車キロ÷走行キロ）×100

- ※ 1. 出典：（一社）北海道ハイヤー協会が任意で作成した集計値（資料提供元：（一社）北海道ハイヤー協会）
 2. 札幌交通圏とは、札幌・江別市・石狩市・北広島市をいう（ただし、平成17年10月1日に石狩市に編入された旧厚田村及び旧浜益村の区域を除く）



Ⅱ.旅客輸送

船舶輸送（フェリー）

単位：人、%

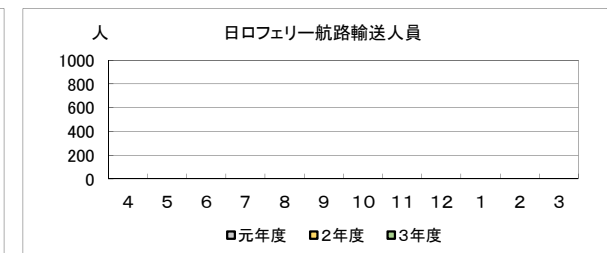
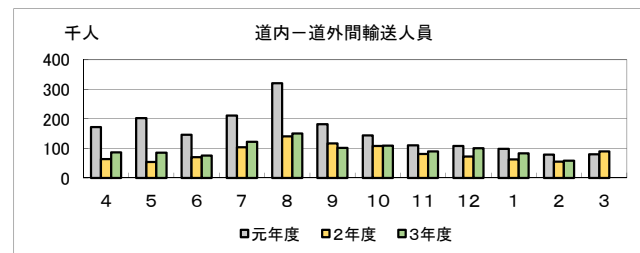
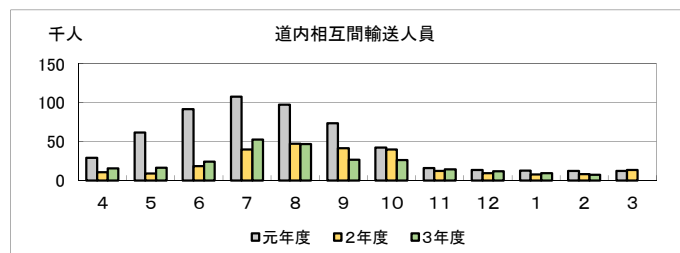
区分 年月別	道内相互間 離島航路		道内 一 道外間						合 計	
	輸送人員	前年同期 (月) 比	海 峡		中・長距離		合 計		輸送人員	前年同期 (月) 比
			輸送人員	前年同期 (月) 比	輸送人員	前年同期 (月) 比	輸送人員	前年同期 (月) 比		
30年度	585,173	93.3	744,765	99.5	1,059,674	102.5	1,804,438	101.2	2,389,121	99.1
1年度	570,066	97.4	754,726	101.3	1,098,479	103.7	1,853,205	102.7	2,423,271	101.4
2年度	257,886	45.2	418,506	55.5	599,584	54.6	1,018,090	54.9	1,275,976	52.7
2年10月～12月	61,529	85.8	106,344	70.8	155,557	73.2	261,901	72.2	323,429	74.5
3年1月～3月	29,713	79.8	79,639	76.1	127,438	83.7	207,077	80.6	236,790	80.5
3年4月～6月	56,310	147.2	104,634	127.3	141,763	134.6	246,396	131.4	302,706	134.1
3年7月～9月	126,562	98.6	147,649	98.2	226,944	107.4	374,593	103.6	501,154	102.3
3年10月～12月	52,186	84.8	123,607	116.2	175,788	113.0	299,395	114.3	351,580	108.7
2年3月～3年2月	256,388	44.6	418,162	54.3	590,210	52.5	1,008,371	53.2	1,264,759	51.2
3年2月	8,157	65.9	21,658	68.0	33,674	71.6	55,332	70.1	63,489	69.6
3年3月	13,641	112.3	34,272	101.0	55,319	120.4	89,591	112.2	103,232	112.2
3年4月	15,559	145.7	36,040	130.0	50,257	138.7	86,297	134.9	101,856	136.5
3年5月	16,585	185.2	37,088	159.0	47,894	158.0	84,981	158.5	101,566	162.3
3年6月	24,166	129.9	31,506	101.1	43,613	112.4	75,119	107.4	99,285	112.1
3年7月	52,779	132.1	46,238	106.5	76,101	124.9	122,339	117.2	175,118	121.3
3年8月	46,974	99.7	62,519	104.4	87,967	108.6	150,486	106.8	197,460	105.0
3年9月	26,810	64.9	38,892	82.7	62,876	90.7	101,768	87.5	128,577	81.5
3年10月	26,254	65.8	44,453	100.9	64,921	101.2	109,373	101.1	135,627	91.6
3年11月	14,181	115.1	38,214	116.5	51,642	107.5	89,855	111.1	104,036	111.7
3年12月	11,751	126.5	40,941	138.9	59,226	136.6	100,167	137.6	111,917	136.3
4年1月	9,250	116.9	32,895	138.7	49,976	130.0	82,871	133.3	92,121	131.5
4年2月	7,257	89.0	22,727	104.9	35,901	106.6	58,627	106.0	65,884	103.8
直近6か月	95,502	80.3	218,120	109.7	324,540	109.3	542,660	109.5	638,162	103.8
直近12か月	265,204	103.4	465,782	111.4	685,690	116.2	1,151,472	114.2	1,416,676	112.0
担 当 部	北海道運輸局海事振興部									

船舶輸送（国際）

単位：人、%

区分 年月別	北海道～ロシア フェリー航路	
	輸送人員	前年同期 (月) 比
	30年度	678
1年度	0	0.0
2年度	0	-
2年10月～12月	0	-
3年1月～3月	0	-
3年4月～6月	0	-
3年7月～9月	0	-
3年10月～12月	0	-
2年3月～3年2月	0	-
3年2月	0	-
3年3月	0	-
3年4月	0	-
3年5月	0	-
3年6月	0	-
3年7月	0	-
3年8月	0	-
3年9月	0	-
3年10月	0	-
3年11月	0	-
3年12月	0	-
4年1月	0	-
4年2月	0	-
直近6か月	0	-
直近12か月	0	-
担 当 部	北海道運輸局旭川運輸支局	

- ※ 1. 出典：各事業者より任意で提出された数値を海事振興部旅客・船舶産業課にて集計（船舶輸送（フェリー））（資料提供元：海事振興部旅客・船舶産業課）
 運航事業者日本総代理店発表の報道資料（船舶輸送（国際））（資料提供元：旭川運輸支局）
 2. 北海道～ロシアフェリー航路（平成30年度は8～9月までの運航、令和元年度からは運航無し）



II.旅客輸送

航空輸送（国内）

単位：人、%

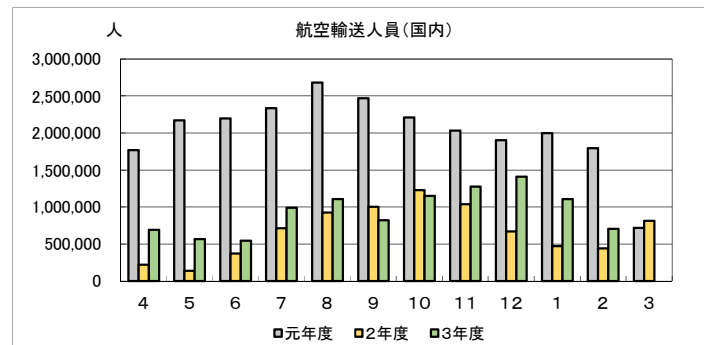
区 分 年 月 別	道 内 相 互 間	前年同期 (月) 比	道 内 - 道 外 間	前年同期 (月) 比	合 計	前年同期 (月) 比
30年度	828,743	101.9	23,907,170	100.6	24,735,913	100.6
1年度	812,137	98.0	23,501,351	98.3	24,313,488	98.3
2年度	432,711	53.3	7,616,397	32.4	8,049,108	33.1
2年10月～12月	135,278	65.6	2,801,783	47.0	2,937,061	47.7
3年1月～3月	99,867	67.1	1,632,552	37.4	1,732,419	38.4
3年4月～6月	95,637	187.9	1,710,988	250.2	1,806,625	245.9
3年7月～9月	132,941	90.6	2,788,763	111.6	2,921,704	110.5
3年10月～12月	147,527	109.1	3,692,463	131.8	3,839,990	130.7
2年3月～3年2月	419,121	49.4	7,531,472	30.2	7,950,593	30.9
3年2月	29,596	54.2	413,387	23.7	442,983	24.7
3年3月	43,333	145.7	772,704	112.3	816,037	113.7
3年4月	38,285	223.1	654,721	319.2	693,006	311.8
3年5月	26,940	291.2	541,037	419.4	567,977	410.8
3年6月	30,412	124.2	515,230	147.3	545,642	145.8
3年7月	48,824	108.7	942,655	140.7	991,479	138.7
3年8月	46,894	104.0	1,061,299	120.5	1,108,193	119.7
3年9月	37,223	65.7	784,809	82.8	822,032	81.8
3年10月	49,554	86.7	1,103,229	94.2	1,152,783	93.9
3年11月	49,787	111.2	1,227,160	123.5	1,276,947	123.0
3年12月	48,186	144.4	1,362,074	213.7	1,410,260	210.3
4年1月	37,793	140.3	1,071,226	239.9	1,109,019	234.3
4年2月	30,476	103.0	676,476	163.6	706,952	159.6
直近6か月	253,019	101.8	6,224,974	135.0	6,477,993	133.3
直近12か月	487,707	116.4	10,712,620	142.2	11,200,327	140.9
担 当 部	北海道運輸局交通政策部					

新千歳空港―道外主要空港間輸送人員

単位：人、%

航 空 路	4年2月	3年2月	対前年 同月比
新千歳～東京（羽田）	247,207	195,778	126.3
新千歳～大阪（伊丹・関西）	80,684	41,114	196.2
担 当 部	北海道運輸局交通政策部		

※ 1. 出典：道内各空港事務所、出張所及び北海道エアポート（株）より任意で提出された集計値（資料提供元：道内各空港事務所、出張所及び北海道エアポート（株））
 2. 道内各空港相互間の輸送人員量は、発ベースの集計



Ⅱ. 旅客輸送

航空輸送（国際）

単位：人、%

区 分 年 月 別	新 千 歳 空 港						函館空港		旭川空港	
	定期便	前年同期 (月) 比	不定期便 (チャーター)	前年同期 (月) 比	合 計	前年同期 (月) 比	定期便	前年同期 (月) 比	定期便	前年同期 (月) 比
30年度	3,808,826	110.2	42,294	113.4	3,851,120	110.2	179,634	100.0	38,445	161.7
1年度	3,290,783	86.4	12,196	28.8	3,302,979	85.8	150,730	83.9	42,361	110.2
2年度	0	0.0	0	0.0	0	0.0	0	0.0	0	0.0
2年10月～12月	0	0.0	0	0.0	0	0.0	0	0.0	0	0.0
3年1月～3月	0	0.0	0	0.0	0	0.0	0	0.0	0	0.0
3年4月～6月	0	-	0	-	0	-	0	-	0	-
3年7月～9月	0	-	0	-	0	-	0	-	0	-
3年10月～12月	0	-	0	-	0	-	0	-	0	-
-----	-----	-----	-----	-----	-----	-----	-----	-----	-----	-----
2年3月～3年2月	15,905	0.4	0	0.0	15,905	0.4	0	0.0	0	0.0
3年2月	0	0.0	0	0.0	0	0.0	0	0.0	0	-
3年3月	0	0.0	0	-	0	0.0	0	-	0	-
3年4月	0	-	0	-	0	-	0	-	0	-
3年5月	0	-	0	-	0	-	0	-	0	-
3年6月	0	-	0	-	0	-	0	-	0	-
3年7月	0	-	0	-	0	-	0	-	0	-
3年8月	0	-	0	-	0	-	0	-	0	-
3年9月	0	-	0	-	0	-	0	-	0	-
3年10月	0	-	0	-	0	-	0	-	0	-
3年11月	0	-	0	-	0	-	0	-	0	-
3年12月	0	-	0	-	0	-	0	-	0	-
4年1月	0	-	79	-	79	-	0	-	0	-
4年2月	0	-	0	-	0	-	0	-	0	-
-----	-----	-----	-----	-----	-----	-----	-----	-----	-----	-----
直近6か月	0	-	79	-	79	-	0	-	0	-
直近12か月	0	0.0	79	#DIV/0!	79	0.5	0	#DIV/0!	0	#DIV/0!
担 当 部	北海道運輸局交通政策部									

※ 1. 出典：新千歳、函館、旭川各空港事務所及び北海道エアポート（株）より任意で提出された集計値（資料提供元：新千歳、函館、旭川各空港事務所及び北海道エアポート（株））

