

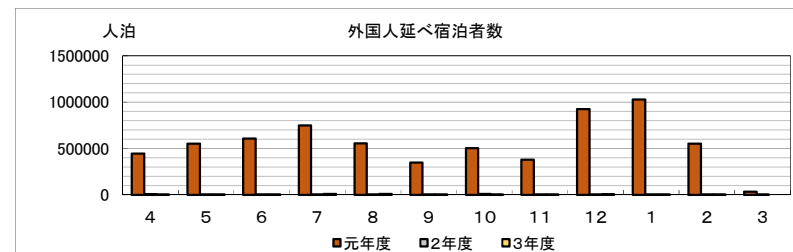
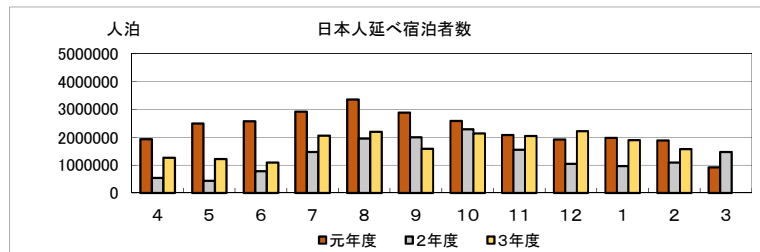
IV.観光

観光（延べ宿泊者数）

単位：人泊、% 単位：泊

区 分 年月別	延べ宿泊者数										合計	前年同期 (月)比	一人あたり の平均宿泊 数	
	日本人		外国人							合計				前年同期 (月)比
		前年同期(月)比	韓国	中国	香港	台湾	シンガポール	その他						
30年度	27,670,710	98.3	1,436,050	1,945,190	732,580	1,450,290	354,030	1,962,850	7,880,990	107.7	35,551,700	100.3	1.38	
1年度	27,476,160	99.3	761,870	1,859,870	656,590	1,213,390	335,270	1,852,360	6,679,350	84.8	34,155,510	96.1	1.39	
2年度	15,565,660	56.7	1,420	5,490	1,760	1,310	1,270	30,580	41,830	0.6	15,607,490	45.7	1.43	
2年10月～12月	4,868,260	74.1	210	970	420	330	740	11,470	14,140	0.8	4,882,400	58.2	1.40	
3年1月～3月	3,522,910	73.8	340	1,510	360	180	160	6,260	8,810	0.5	3,531,720	55.3	1.44	
3年4月～6月	3,573,520	203.2	220	940	240	130	50	3,010	4,590	54.3	3,578,110	202.5	1.41	
3年7月～9月	5,834,940	107.7	610	1,490	490	290	80	19,600	22,560	216.3	5,857,500	107.9	1.40	
3年10月～12月	6,385,460	131.2	350	1,940	320	270	80	5,690	8,650	61.2	6,394,110	131.0	1.39	
2年3月～3年2月	15,013,900	52.2	2,370	7,610	8,730	2,450	3,930	48,490	73,580	1.0	15,087,480	41.9		
3年2月	1,086,380	57.7	100	670	120	60	70	2,250	3,270	0.6	1,089,650	44.8	1.46	
3年3月	1,467,970	160.2	200	450	220	90	50	2,230	3,240	9.3	1,471,210	154.7	1.39	
3年4月	1,261,030	234.3	90	360	40	50	20	1,080	1,640	35.7	1,262,670	232.6	1.41	
3年5月	1,221,400	280.8	90	450	20	40	20	1,150	1,770	91.7	1,223,170	280.0	1.42	
3年6月	1,091,090	139.0	40	130	180	40	10	780	1,180	61.5	1,092,270	138.8	1.45	
3年7月	2,054,960	139.7	170	540	210	80	30	8,840	9,870	241.3	2,064,830	140.0	1.38	
3年8月	2,193,470	112.6	320	730	80	130	30	9,060	10,350	268.1	2,203,820	112.9	1.41	
3年9月	1,586,510	79.4	120	220	200	80	20	1,700	2,340	94.4	1,588,850	79.5	1.40	
3年10月	2,130,560	93.4	100	230	180	40	40	1,500	2,090	22.9	2,132,650	93.1	1.39	
3年11月	2,039,100	132.0	40	200	10	80	10	1,280	1,620	76.8	2,040,720	131.9	1.37	
3年12月	2,215,800	212.8	210	1,510	130	150	30	2,910	4,940	169.2	2,220,740	212.7	1.41	
4年1月	1,891,050	195.2	210	1,270	210	130	110	2,080	4,010	174.3	1,895,060	195.2	1.41	
4年2月	1,568,530	144.4	130	1,200	80	70	90	2,540	4,110	125.7	1,572,640	144.3	1.45	
直近6か月	11,431,550	128.2	810	4,630	810	550	300	12,010	19,110	86.1	11,450,660	128.0		
直近12か月	20,721,470	138.0	1,720	7,290	1,560	980	460	35,150	47,160	64.1	20,768,630	137.7		
担 当 部	北海道運輸局観光部													

- ※ 1. 出典：宿泊旅行統計調査（資料提供元：観光庁観光戦略課観光統計調査室）
- 2. 調査対象は、統計法第27条に規定する事業所母集団データベース（総務省）を基に、国土交通省観光庁で補正を加えた名簿から、標本理論に基づき抽出されたホテル、旅館、簡易宿所、会社・団体の宿泊所など。
- 3. 一人あたりの平均宿泊数（泊）は延べ宿泊者数÷実宿泊者数
- 4. 数値は速報値



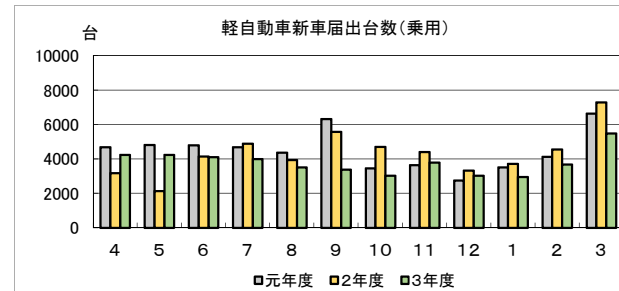
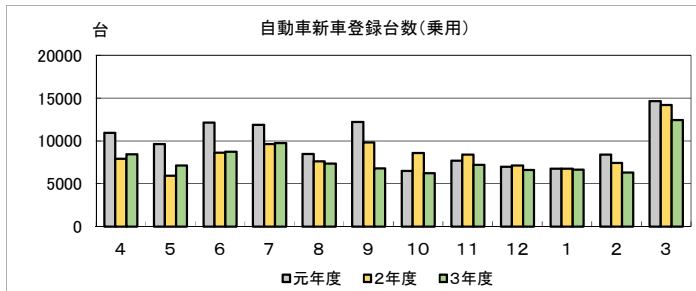
V.車両数

旅客自動車（保有台数・新車登録・届出台数）

単位：台、%

区分 年月別	自動車保有台数								新車登録台数		新車届出台数	
	乗合	乗用	合計	前年同期	乗用	前年同期	二輪	前年同期	乗用	前年同期	乗用	前年同期
	普通・小型	普通・小型		(月)比	軽自動車	(月)比	小型	(月)比	普通・小型	(月)比	軽自動車	(月)比
1年度	13,755	1,899,107	1,912,862	99.4	905,715	100.6	59,014	102.3	116,400	95.6	53,792	94.9
2年度	13,226	1,887,715	1,900,941	99.4	913,732	100.9	60,768	103.0	102,235	87.8	51,857	96.4
3年度	12,899	1,875,792	1,888,691	99.4	918,559	100.5	62,904	103.5	93,800	91.7	45,429	87.6
3年 1月～3月	13,226	1,887,715	1,900,941	99.4	913,732	100.9	60,768	103.0	14,221	47.7	15,551	108.9
3年 4月～6月	13,141	1,889,708	1,902,849	99.5	921,552	101.2	63,175	103.5	14,221	63.1	12,571	132.9
3年 7月～9月	13,108	1,891,896	1,905,004	99.4	924,599	100.8	64,140	103.2	14,221	52.4	10,901	75.7
3年 10月～12月	12,997	1,884,798	1,897,795	99.3	923,812	100.6	63,617	103.2	14,221	58.9	9,857	79.2
4年 1月～3月	12,899	1,875,792	1,888,691	99.4	918,559	100.5	62,904	103.5	14,221	100.0	12,100	77.8
2年4月～3年3月									102,235	87.8	51,857	96.4
3年 3月	13,226	1,887,715	1,900,941	99.4	913,732	100.9	60,768	103.0	14,221	97.1	7,278	109.7
3年 4月	13,190	1,889,531	1,902,721	99.5	917,717	101.0	62,161	103.2	8,461	106.5	4,241	133.4
3年 5月	13,156	1,888,811	1,901,967	99.5	920,006	101.3	62,560	103.4	7,163	120.4	4,229	198.4
3年 6月	13,141	1,889,708	1,902,849	99.5	921,552	101.2	63,175	103.5	8,739	101.0	4,101	98.8
3年 7月	13,135	1,892,770	1,905,905	99.6	922,927	101.1	63,720	103.5	9,754	101.0	4,004	82.0
3年 8月	13,107	1,893,166	1,906,273	99.5	924,100	101.0	64,043	103.4	7,383	96.7	3,521	89.3
3年 9月	13,108	1,891,896	1,905,004	99.4	924,599	100.8	64,140	103.2	6,806	69.3	3,376	60.6
3年 10月	13,067	1,890,284	1,903,351	99.3	924,668	100.7	64,028	103.1	6,242	72.7	3,022	64.2
3年 11月	13,045	1,887,981	1,901,026	99.3	924,787	100.6	63,792	103.2	7,205	85.5	3,799	86.1
3年 12月	12,997	1,884,798	1,897,795	99.3	923,812	100.6	63,617	103.2	6,628	92.9	3,036	91.1
4年 1月	12,982	1,882,079	1,895,061	99.3	923,767	100.5	63,492	103.1	6,646	98.3	2,949	79.4
4年 2月	12,950	1,881,330	1,894,280	99.3	924,166	100.5	63,391	103.2	6,324	84.9	3,677	80.6
4年 3月	12,899	1,875,792	1,888,691	99.4	918,559	100.5	62,904	103.5	12,449	87.5	5,474	75.2
直近6か月									45,494	86.5	21,957	78.4
直近12か月									93,800	91.7	45,429	87.6
担当部	北海道運輸局自動車技術安全部											

- ※ 1. 出典：自動車技術安全部管理課による集計値（資料提供元：自動車技術安全部管理課）
- 2. 自動車保有車両数の年度、四半期の数値は、それぞれ年度末月値、期末月値



V.車両数

貨物自動車（保有台数・新車登録、届出台数）

単位：台、%

区分 年月別	自動車保有台数				新車登録台数			新車届出台数			
	普通車	小型車	被牽引車	合計	前年同期 (月)比	軽自動車	前年同期 (月)比	貨物自動車	前年同期 (月)比	軽自動車	前年同期 (月)比
1年度	192,294	183,119	29,037	404,450	100.8	254,613	99.5	20,864	102.3	12,063	91.3
2年度	194,511	183,958	29,550	408,019	100.9	255,696	100.4	19,273	92.4	11,815	97.9
3年度	195,997	184,579	30,102	410,678	100.7	258,705	101.2	18,190	94.4	11,540	97.7
3年1月～3月	194,511	183,958	29,550	408,019	100.9	255,696	100.4	5,206	102.6	3,245	109.1
3年4月～6月	195,483	184,463	29,744	409,690	100.7	257,850	100.8	5,337	102.5	3,198	123.6
3年7月～9月	196,156	185,239	30,146	411,541	100.7	258,684	100.8	5,014	102.6	2,386	86.8
3年10月～12月	196,212	184,967	30,234	411,413	100.7	259,416	100.8	3,595	90.4	2,554	78.9
4年1月～3月	195,997	184,579	30,102	410,678	100.7	258,705	101.2	4,244	81.5	3,402	104.8
2年4月～3年3月								19,273	92.4	11,815	97.9
3年3月	194,511	183,958	29,550	408,019	100.9	255,696	100.4	2,801	107.4	1,514	109.8
3年4月	194,687	184,255	29,648	408,590	100.8	256,781	100.6	1,681	93.1	1,196	121.1
3年5月	194,859	184,355	29,603	408,817	100.7	257,384	100.7	1,565	101.4	1,058	146.1
3年6月	195,483	184,463	29,744	409,690	100.7	257,850	100.8	2,091	112.6	944	107.9
3年7月	195,681	184,841	29,936	410,458	100.8	258,212	100.9	1,892	117.1	889	94.3
3年8月	195,874	185,035	30,079	410,988	100.8	258,534	100.8	1,539	115.2	742	91.0
3年9月	196,156	185,239	30,146	411,541	100.7	258,684	100.8	1,583	81.8	755	76.3
3年10月	196,160	185,234	30,239	411,633	100.8	258,960	100.8	1,225	93.4	712	75.7
3年11月	196,161	185,196	30,271	411,628	100.7	259,427	100.7	1,346	92.4	1,063	72.1
3年12月	196,212	184,967	30,234	411,413	100.7	259,416	100.8	1,024	84.9	779	95.0
4年1月	196,077	184,749	30,203	411,029	100.8	259,809	100.9	1,038	97.4	972	122.4
4年2月	196,158	184,819	30,184	411,161	100.7	260,166	101.0	1,093	81.6	958	102.2
4年3月	195,997	184,579	30,102	410,678	100.7	258,705	101.2	2,113	75.4	1,472	97.2
直近6か月								7,839	85.4	5,956	91.9
直近12か月								18,190	94.4	11,540	97.7
担当部	北海道運輸局自動車技術安全部										

- ※ 1. 出典：自動車技術安全部管理課による集計値（資料提供元：自動車技術安全部管理課）  
 2. 自動車保有車両数の年度、四半期の数値は、それぞれ年度末月値、期末月値  
 3. 「貨物自動車」は、普通車、小型車、被牽引車の合計

