

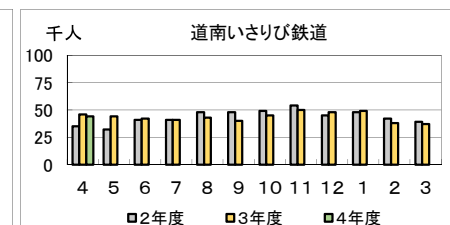
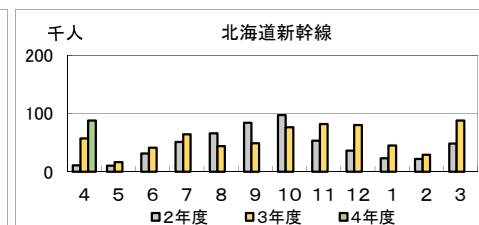
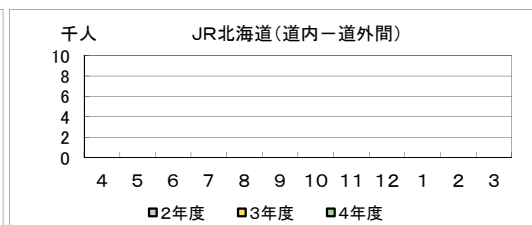
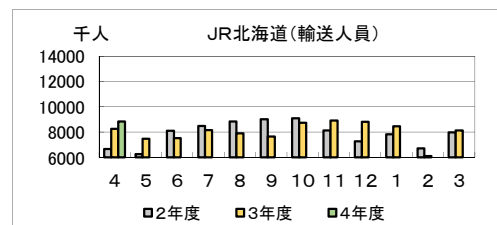
Ⅱ.旅客輸送

鉄道輸送（JR北海道・民鉄）

単位：千人、%

区 分 年 月 別	JR北海道							北海道新幹線				道南いさりび鉄道			
	輸 送 人 員 (◇)			前年同期 (月) 比	道内一道外間 (◆の内数)	前年同期 (月) 比	輸送人員(◇の内数)			前年同期 (月) 比	輸 送 人 員			前年同期 (月) 比	
	定期	定期外	合計(◆)				定期	定期外	合計		定期	定期外	合計		
1年度	78,015	55,946	133,961	98.2	0	-	11	1,496	1,507	94.1	419	216	635	96.7	
2年度	65,111	29,260	94,371	70.4	0	-	11	521	532	35.3	358	164	522	82.2	
3年度	63,361	32,761	96,122	101.9	0	-	12	659	671	126.1	370	153	523	100.2	
3年 1月～3月	14,867	7,648	22,515	79.0	0	-	3	90	93	52.2	93	36	129	95.6	
3年 4月～6月	16,725	6,545	23,270	110.6	0	-	3	111	114	219.2	97	35	132	122.2	
3年 7月～9月	15,887	7,810	23,697	89.9	0	-	3	154	157	78.1	88	36	124	90.5	
3年 10月～12月	16,358	10,092	26,450	108.1	0	-	3	235	238	128.0	98	45	143	96.6	
4年 1月～3月	14,391	8,314	22,705	100.8	0	-	3	159	162	174.2	87	37	124	96.1	
2年5月～3年4月	65,665	30,299	95,964	74.1	0	-	11	567	578	43.0	364	169	533	86.7	
3年 4月	5,656	2,606	8,262	123.9	0	-	1	56	57	518.2	33	13	46	131.4	
3年 5月	5,608	1,875	7,483	119.6	0	-	1	15	16	160.0	32	12	44	137.5	
3年 6月	5,461	2,064	7,525	92.8	0	-	1	40	41	132.3	32	10	42	102.4	
3年 7月	5,323	2,831	8,154	96.0	0	-	1	63	64	125.5	27	14	41	100.0	
3年 8月	5,304	2,586	7,890	89.2	0	-	1	43	44	66.7	31	12	43	89.6	
3年 9月	5,260	2,393	7,653	84.9	0	-	1	48	49	58.3	30	10	40	83.3	
3年 10月	5,705	3,019	8,724	96.1	0	-	1	75	76	78.4	32	13	45	91.8	
3年 11月	5,684	3,224	8,908	109.7	0	-	1	81	82	154.7	37	13	50	92.6	
3年 12月	4,969	3,849	8,818	121.4	0	-	1	79	80	222.2	29	19	48	106.7	
4年 1月	5,526	2,940	8,466	108.1	0	-	1	44	45	195.7	35	14	49	102.1	
4年 2月	4,205	1,908	6,113	91.0	0	-	1	28	29	131.8	29	9	38	90.5	
4年 3月	4,660	3,466	8,126	102.0	0	-	1	87	88	183.3	23	14	37	94.9	
4年 4月	5,627	3,222	8,849	107.1	0	-	1	87	88	154.4	30	14	44	95.7	
直近6か月	30,671	18,609	49,280	106.8	0	-	6	406	412	172.4	183	83	266	97.1	
直近12か月	63,332	33,377	96,709	100.8	0	-	12	690	702	121.5	367	154	521	97.7	
担 当 部	北海道運輸局鉄道部														

※ 1. 出典：鉄道輸送統計調査（資料提供元：鉄道部計画課） 2. 「道内一道外間」は「輸送人員」の内数 3. 北海道新幹線、道南いさりび鉄道は平成28年3月26日開業  
4. 鉄道輸送（JR北海道・民鉄）の数値は乗車券販売数から推計した人員のため、必ずしも当月の輸送人員と一致しない場合があります



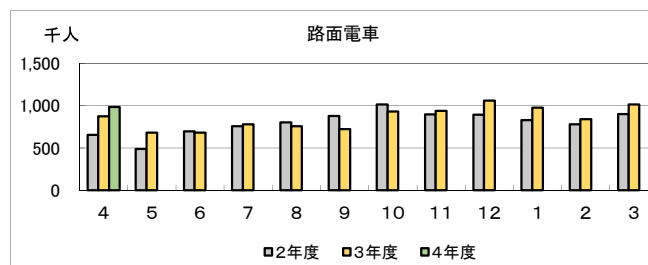
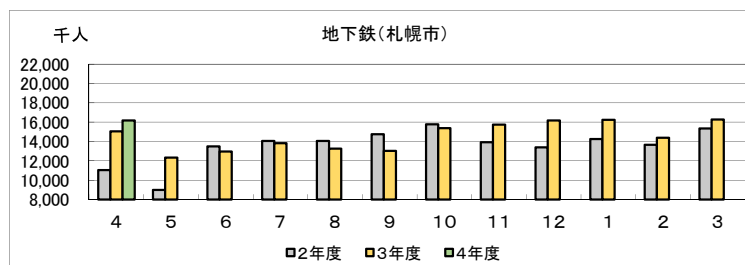
Ⅱ.旅客輸送

鉄道輸送（地下鉄・路面電車）

単位：千人、%

区分 年月別	地下鉄				路面電車（市電）											
	札幌市				札幌市				函館市				合計			
	輸送人員			前年同期 (月)比	輸送人員			前年同期 (月)比	輸送人員			前年同期 (月)比	輸送人員			前年同期 (月)比
	定期	定期外	合計		定期	定期外	合計		定期	定期外	合計		定期	定期外	合計	
1年度	77,134	147,189	224,323	97.6	1,796	6,785	8,581	97.9	745	4,760	5,505	101.2	2,541	11,545	14,086	99.2
2年度	58,242	104,579	162,821	72.6	1,402	4,859	6,261	73.0	733	2,607	3,340	60.7	2,135	7,466	9,601	68.2
3年度	60,280	114,397	174,677	107.3	1,474	5,330	6,804	108.7	734	2,740	3,474	104.0	2,208	8,070	10,278	107.1
3年1月～3月	14,837	28,438	43,275	84.1	388	1,400	1,788	84.9	157	570	727	66.4	545	1,970	2,515	78.6
3年4月～6月	15,603	24,755	40,358	120.3	354	1,087	1,441	118.3	217	586	803	129.3	571	1,673	2,244	122.0
3年7月～9月	14,240	25,907	40,147	93.6	321	1,149	1,470	93.0	146	648	794	92.4	467	1,797	2,264	92.8
3年10月～12月	15,694	31,599	47,293	109.7	388	1,492	1,880	112.3	220	836	1,056	93.2	608	2,328	2,936	104.6
4年1月～3月	14,743	32,136	46,879	108.3	411	1,602	2,013	112.6	151	670	821	112.9	562	2,272	2,834	112.7
2年5月～3年4月	59,855	106,953	166,808	77.0	1,428	4,973	6,401	77.2	737	2,686	3,423	65.1	2,165	7,659	9,824	72.5
3年4月	5,512	9,537	15,049	136.0	124	425	549	134.2	120	208	328	133.9	244	633	877	134.1
3年5月	5,036	7,311	12,347	137.2	116	320	436	131.7	52	196	248	158.0	168	516	684	140.2
3年6月	5,055	7,907	12,962	96.1	114	342	456	95.4	45	182	227	103.7	159	524	683	98.0
3年7月	4,665	9,180	13,845	98.5	107	400	507	99.2	45	229	274	110.5	152	629	781	102.9
3年8月	4,741	8,531	13,272	94.4	106	382	488	91.4	41	230	271	100.7	147	612	759	94.5
3年9月	4,834	8,196	13,030	88.3	108	367	475	88.6	60	189	249	72.8	168	556	724	82.5
3年10月	5,445	9,936	15,381	97.6	126	454	580	99.8	111	243	354	81.4	237	697	934	91.9
3年11月	5,701	10,038	15,739	112.9	138	465	603	114.2	62	276	338	91.4	200	741	941	104.8
3年12月	4,548	11,625	16,173	120.6	124	573	697	123.4	47	317	364	111.0	171	890	1,061	118.8
4年1月	5,441	10,787	16,228	113.9	148	525	673	115.6	58	248	306	122.9	206	773	979	117.8
4年2月	4,585	9,802	14,387	105.3	132	490	622	108.6	37	181	218	104.3	169	671	840	107.4
4年3月	4,717	11,547	16,264	105.9	131	587	718	113.4	56	241	297	110.4	187	828	1,015	112.5
4年4月	5,593	10,595	16,188	107.6	132	475	607	110.6	124	253	377	114.9	256	728	984	112.2
直近6か月	30,585	64,394	94,979	110.9	805	3,115	3,920	114.3	384	1,516	1,900	108.4	1,189	4,631	5,820	112.3
直近12か月	60,361	115,455	175,816	105.4	1,482	5,380	6,862	107.2	738	2,785	3,523	102.9	2,220	8,165	10,385	105.7
担当部	北海道運輸局鉄道部															

※ 1. 出典：鉄道輸送統計調査（資料提供元：鉄道部計画課）



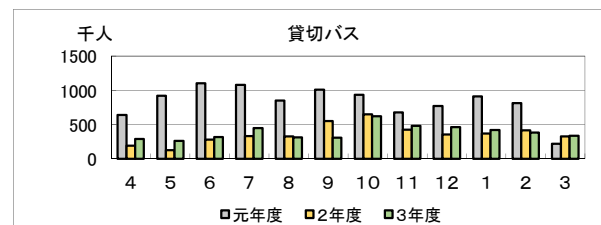
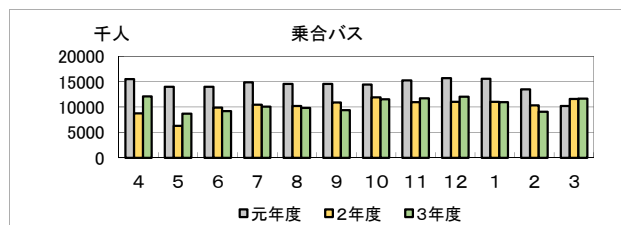
Ⅱ.旅客輸送

自動車輸送（乗合バス・貸切バス）

単位：千人、%

区 分 年 月 別	乗 合 バ ス			前年同期 (月) 比	貸 切 バ ス	
	輸 送 人 員				輸送人員	前年同期 (月) 比
	定期	定期外	合計			
1 年度	38,893	133,329	172,223	97.2	9,949	90.0
2 年度	29,464	94,000	123,464	71.7	4,371	43.9
3 年度	29,564	96,721	126,285	102.3	4,676	107.0
3 年 1 月 ~ 3 月	7,117	25,818	32,934	83.9	1,118	57.4
3 年 4 月 ~ 6 月	8,006	21,969	29,975	119.8	879	146.2
3 年 7 月 ~ 9 月	6,712	22,590	29,302	92.6	1,076	88.5
3 年 10 月 ~ 12 月	8,300	27,004	35,303	104.2	1,570	109.4
4 年 1 月 ~ 3 月	6,546	25,158	31,704	96.3	1,152	103.0
2年4月～3年3月	29,464	94,000	123,464	71.7	4,371	43.9
3 年 3 月	2,103	9,486	11,589	113.8	328	146.3
3 年 4 月	3,619	8,459	12,078	137.8	292	152.1
3 年 5 月	2,177	6,538	8,714	137.6	265	209.8
3 年 6 月	2,211	6,972	9,183	92.6	322	113.8
3 年 7 月	2,194	7,884	10,078	96.0	451	134.6
3 年 8 月	2,377	7,458	9,835	96.3	317	96.3
3 年 9 月	2,141	7,249	9,389	86.0	309	55.9
3 年 10 月	2,890	8,630	11,520	96.9	622	95.7
3 年 11 月	3,010	8,716	11,726	107.1	483	113.0
3 年 12 月	2,400	9,658	12,058	109.2	464	129.9
4 年 1 月	2,696	8,245	10,941	99.4	425	114.6
4 年 2 月	1,843	7,234	9,077	87.8	387	92.1
4 年 3 月	2,008	9,679	11,687	100.8	340	103.7
直 近 6 か 月	14,846	52,161	67,007	100.3	2,721	106.6
直 近 12 か 月	29,564	96,721	126,285	102.3	4,676	107.0
担 当 部	北海道運輸局自動車交通部					

※ 1. 出典：（一社）北海道バス協会が任意で作成した集計値（資料提供元：（一社）北海道バス協会）



II.旅客輸送

自動車輸送（ハイヤー・タクシー）

単位：千人、%

区分 年月別	ハイヤー・タクシー（個人・福祉タクシーを除く）			
	全道		札幌交通圏	
	輸送人員	前年同期 （月）比	輸送人員	前年同期 （月）比
1年度	75,409	92.0	43,613	93.2
2年度	49,021	65.0	27,412	62.9
3年度	48,153	98.2	27,533	100.4
3年 1月～3月	12,988	77.0	7,579	78.1
3年 4月～6月	10,196	109.6	5,754	113.8
3年 7月～9月	11,131	83.2	6,306	85.0
3年 10月～12月	14,902	111.6	8,591	116.7
4年 1月～3月	11,925	91.8	6,882	90.8
2年4月～3年3月	49,021	65.0	27,412	62.9
3年 3月	4,664	109.0	2,733	111.0
3年 4月	4,032	133.6	2,299	136.5
3年 5月	2,988	126.6	1,653	130.9
3年 6月	3,176	81.0	1,802	85.5
3年 7月	4,181	93.3	2,307	93.1
3年 8月	3,782	84.3	2,078	84.2
3年 9月	3,168	71.7	1,921	77.8
3年 10月	4,537	91.6	2,617	96.8
3年 11月	4,676	120.7	2,748	127.7
3年 12月	5,689	125.9	3,226	128.7
4年 1月	4,294	106.9	2,407	105.6
4年 2月	3,231	75.0	1,868	72.7
4年 3月	4,400	94.4	2,607	95.4
直近6か月	26,827	101.9	15,473	103.6
直近12か月	48,153	98.2	27,533	100.4
担当部	北海道運輸局自動車交通部			

◆都市別実車率（法人のみ）

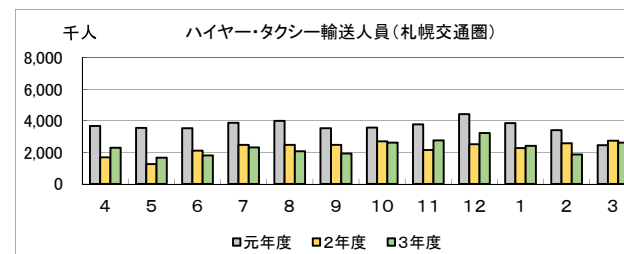
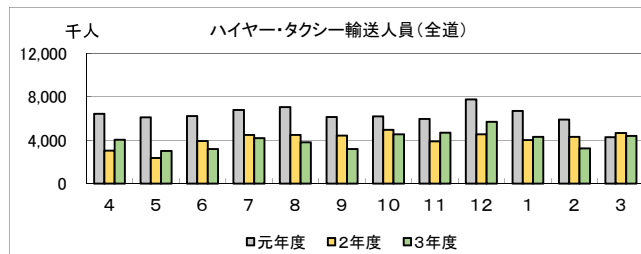
単位：%

都市名 月別	札幌交通圏				
	札幌市	小樽市	函館市	旭川市	
3年10月	35.9	36.0	32.2	32.1	32.2
3年11月	37.0	37.0	33.1	33.5	32.5
3年12月	42.0	42.2	38.4	37.2	38.4
4年1月	40.2	40.4	37.7	33.3	36.0
4年2月	38.7	38.8	35.4	29.9	32.2
4年3月	37.8	38.0	32.4	31.5	32.9

都市名 月別	札幌交通圏			
	室蘭市	苫小牧市	釧路市	帯広市
3年10月	34.4	36.4	29.7	35.8
3年11月	35.8	37.0	29.6	36.7
3年12月	39.5	39.5	35.5	40.3
4年1月	37.9	39.4	31.8	38.6
4年2月	36.7	36.1	27.8	34.0
4年3月	36.4	36.6	29.6	34.8

実車率： タクシーの輸送効率指標  
 （実車キロ÷走行キロ）×100

- ※ 1. 出典：（一社）北海道ハイヤー協会が任意で作成した集計値（資料提供元：（一社）北海道ハイヤー協会）  
 2. 札幌交通圏とは、札幌・江別市・石狩市・北広島市をいう（ただし、平成17年10月1日に石狩市に編入された旧厚田村及び旧浜益村の区域を除く）



II.旅客輸送

船舶輸送（フェリー）

単位：人、%

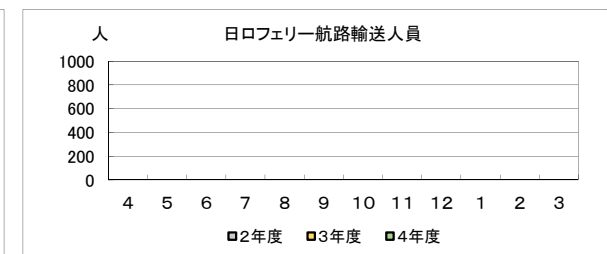
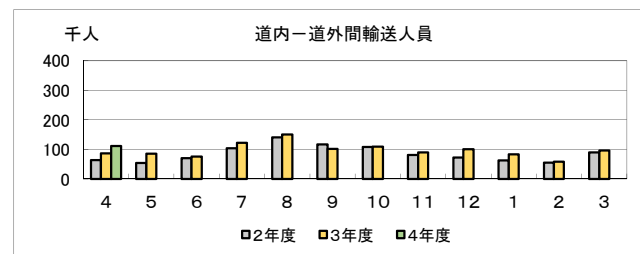
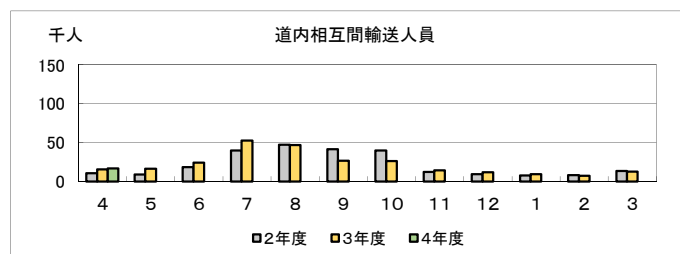
区分 年月別	道内相互間 離島航路		道内 一 道外間						合 計	
	輸送人員	前年同期 (月) 比	海 峡		中・長距離		合 計		輸送人員	前年同期 (月) 比
			輸送人員	前年同期 (月) 比	輸送人員	前年同期 (月) 比	輸送人員	前年同期 (月) 比		
1年度	570,066	97.4	754,726	101.3	1,098,479	103.7	1,853,205	102.7	2,423,271	101.4
2年度	257,886	45.2	418,506	55.5	599,584	54.6	1,018,090	54.9	1,275,976	52.7
3年度	264,326	102.5	469,175	112.1	688,933	114.9	1,158,108	113.8	1,422,434	111.5
3年1月～3月	29,713	79.8	79,639	76.1	127,438	83.7	207,077	80.6	236,790	80.5
3年4月～6月	56,310	147.2	104,634	127.3	141,763	134.6	246,396	131.4	302,706	134.1
3年7月～9月	126,562	98.6	147,649	98.2	226,944	107.4	374,593	103.6	501,154	102.3
3年10月～12月	52,186	84.8	123,607	116.2	175,788	113.0	299,395	114.3	351,580	108.7
4年1月～3月	29,270	98.5	93,287	117.1	144,439	113.3	237,725	114.8	266,995	112.8
2年5月～3年4月	262,763	47.6	426,813	60.3	613,613	59.1	1,040,425	59.6	1,303,188	56.7
3年4月	15,559	145.7	36,040	130.0	50,257	138.7	86,297	134.9	101,856	136.5
3年5月	16,585	185.2	37,088	159.0	47,894	158.0	84,981	158.5	101,566	162.3
3年6月	24,166	129.9	31,506	101.1	43,613	112.4	75,119	107.4	99,285	112.1
3年7月	52,779	132.1	46,238	106.5	76,101	124.9	122,339	117.2	175,118	121.3
3年8月	46,974	99.7	62,519	104.4	87,967	108.6	150,486	106.8	197,460	105.0
3年9月	26,810	64.9	38,892	82.7	62,876	90.7	101,768	87.5	128,577	81.5
3年10月	26,254	65.8	44,453	100.9	64,921	101.2	109,373	101.1	135,627	91.6
3年11月	14,181	115.1	38,214	116.5	51,642	107.5	89,855	111.1	104,036	111.7
3年12月	11,751	126.5	40,941	138.9	59,226	136.6	100,167	137.6	111,917	136.3
4年1月	9,250	116.9	32,895	138.7	49,976	130.0	82,871	133.3	92,121	131.5
4年2月	7,257	89.0	22,727	104.9	35,901	106.6	58,627	106.0	65,884	103.8
4年3月	12,763	93.6	37,665	109.9	58,563	105.9	96,228	107.4	108,990	105.6
4年4月	16,977	109.1	48,503	134.6	62,381	124.1	110,884	128.5	127,860	125.5
直近6か月	72,178	107.9	220,943	124.1	317,687	118.1	538,630	120.5	610,808	118.8
直近12か月	265,744	101.1	481,638	112.8	701,058	114.3	1,182,695	113.7	1,448,439	111.1
担 当 部	北海道運輸局海事振興部									

船舶輸送（国際）

単位：人、%

区分 年月別	北海道～ロシア フェリー航路	
	輸送人員	前年同期 (月) 比
1年度	0	0.0
2年度	0	-
3年度	0	-
3年1月～3月	0	-
3年4月～6月	0	-
3年7月～9月	0	-
3年10月～12月	0	-
4年1月～3月	0	-
2年5月～3年4月	0	-
3年4月	0	-
3年5月	0	-
3年6月	0	-
3年7月	0	-
3年8月	0	-
3年9月	0	-
3年10月	0	-
3年11月	0	-
3年12月	0	-
4年1月	0	-
4年2月	0	-
4年3月	0	-
4年4月	0	-
直近6か月	0	-
直近12か月	0	-
担 当 部	北海道運輸局旭川運輸支局	

※ 1. 出典：各事業者より任意で提出された数値を海事振興部旅客・船舶産業課にて集計（船舶輸送（フェリー））（資料提供元：海事振興部旅客・船舶産業課）  
 運航事業者日本総代理店発表の報道資料（船舶輸送（国際））（資料提供元：旭川運輸支局）  
 2. 北海道～ロシアフェリー航路（平成30年度は8～9月までの運航、令和元年度からは運航無し）



II.旅客輸送

航空輸送（国内）

単位：人、%

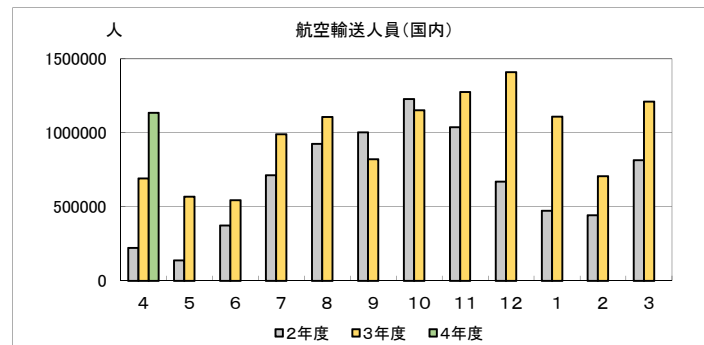
区 分 年 月 別	道 内 相 互 間	前年同期 (月) 比	道 内 - 道 外 間	前年同期 (月) 比	合 計	前年同期 (月) 比
1 年度	812,137	98.0	23,501,351	98.3	24,313,488	98.3
2 年度	432,711	53.3	7,616,397	32.4	8,049,108	33.1
3 年度	488,361	112.9	11,108,311	145.8	11,596,672	144.1
3 年 1 月 ~ 3 月	99,867	67.1	1,632,552	37.4	1,732,419	38.4
3 年 4 月 ~ 6 月	95,637	187.9	1,710,988	250.2	1,806,625	245.9
3 年 7 月 ~ 9 月	132,941	90.6	2,788,763	111.6	2,921,704	110.5
3 年 10 月 ~ 12 月	147,527	109.1	3,692,463	131.8	3,839,990	130.7
4 年 1 月 ~ 3 月	112,256	112.4	2,916,097	178.6	3,028,353	174.8
2年5月 ~ 3年4月	453,837	59.1	8,066,015	36.7	8,519,852	37.4
3 年 4 月	38,285	223.1	654,721	319.2	693,006	311.8
3 年 5 月	26,940	291.2	541,037	419.4	567,977	410.8
3 年 6 月	30,412	124.2	515,230	147.3	545,642	145.8
3 年 7 月	48,824	108.7	942,655	140.7	991,479	138.7
3 年 8 月	46,894	104.0	1,061,299	120.5	1,108,193	119.7
3 年 9 月	37,223	65.7	784,809	82.8	822,032	81.8
3 年 10 月	49,554	86.7	1,103,229	94.2	1,152,783	93.9
3 年 11 月	49,787	111.2	1,227,160	123.5	1,276,947	123.0
3 年 12 月	48,186	144.4	1,362,074	213.7	1,410,260	210.3
4 年 1 月	37,793	140.3	1,071,226	239.9	1,109,019	234.3
4 年 2 月	30,476	103.0	676,476	163.6	706,952	159.6
4 年 3 月	43,987	101.5	1,168,395	151.2	1,212,382	148.6
4 年 4 月	45,518	118.9	1,090,170	166.5	1,135,688	163.9
直近6か月	255,747	118.2	6,595,501	168.3	6,851,248	165.7
直近12か月	495,594	109.2	11,543,760	143.1	12,039,354	141.3
担 当 部	北海道運輸局交通政策部					

新千歳空港一道外主要空港間輸送人員

単位：人、%

航 空 路	4年4月	3年4月	対前年 同月比
新千歳 ~ 東京（羽田）	421,038	275,406	152.9
新千歳 ~ 大阪（伊丹・関西）	113,201	58,623	193.1
担 当 部	北海道運輸局交通政策部		

※ 1. 出典：道内各空港事務所、出張所及び北海道エアポート（株）より任意で提出された集計値（資料提供元：道内各空港事務所、出張所及び北海道エアポート（株））  
 2. 道内各空港相互間の輸送人員量は、発ベースの集計



Ⅱ. 旅客輸送

航空輸送（国際）

単位：人、%

区 分 年 月 別	新 千 歳 空 港						函 館 空 港		旭 川 空 港	
	定期便	前年同期 (月) 比	不定期便 (チャーター)	前年同期 (月) 比	合 計	前年同期 (月) 比	定期便	前年同期 (月) 比	定期便	前年同期 (月) 比
1 年度	3,290,783	86.4	12,196	28.8	3,302,979	85.8	150,730	83.9	42,361	110.2
2 年度	0	0.0	0	0.0	0	0.0	0	0.0	0	0.0
3 年度	0	-	79	-	79	-	0	-	0	-
3 年 1 月 ~ 3 月	0	0.0	0	0.0	0	0.0	0	0.0	0	0.0
3 年 4 月 ~ 6 月	0	-	0	-	0	-	0	-	0	-
3 年 7 月 ~ 9 月	0	-	0	-	0	-	0	-	0	-
3 年 10 月 ~ 12 月	0	-	0	-	0	-	0	-	0	-
4 年 1 月 ~ 3 月	0	-	79	-	79	-	0	-	0	-
-----	-----	-----	-----	-----	-----	-----	-----	-----	-----	-----
2年5月 ~ 3年4月	0	0.0	0	0.0	0	0.0	0	0.0	0	0.0
3 年 4 月	0	-	0	-	0	-	0	-	0	-
3 年 5 月	0	-	0	-	0	-	0	-	0	-
3 年 6 月	0	-	0	-	0	-	0	-	0	-
3 年 7 月	0	-	0	-	0	-	0	-	0	-
3 年 8 月	0	-	0	-	0	-	0	-	0	-
3 年 9 月	0	-	0	-	0	-	0	-	0	-
3 年 10 月	0	-	0	-	0	-	0	-	0	-
3 年 11 月	0	-	0	-	0	-	0	-	0	-
3 年 12 月	0	-	0	-	0	-	0	-	0	-
4 年 1 月	0	-	79	-	79	-	0	-	0	-
4 年 2 月	0	-	0	-	0	-	0	-	0	-
4 年 3 月	0	-	0	-	0	-	0	-	0	-
4 年 4 月	0	-	0	-	0	-	0	-	0	-
-----	-----	-----	-----	-----	-----	-----	-----	-----	-----	-----
直近 6 か月	0	-	79	-	79	-	0	-	0	-
直近 12 か月	0	-	79	-	79	-	0	-	0	-
担 当 部	北海道運輸局交通政策部									

※ 1. 出典：新千歳、函館、旭川各空港事務所及び北海道エアポート（株）より任意で提出された集計値（資料提供元：新千歳、函館、旭川各空港事務所及び北海道エアポート（株））

