

美唄市地域公共交通活性化協議会における地域公共交通確保維持改善事業の概要

事業実施の目的・必要性

人口の減少や自家用車が普及したことにより、バス利用者が減少を続け、収支の悪化から路線の維持確保が困難な状況です。一方で市の全域で高齢化が進み、また、交通空白地帯を多く有していることから、バス路線の維持確保が喫緊の課題となっています。

市民バス東線においては、平成24年に循環方式にし、利用者の利便性の向上を図ったり、乗車密度が極めて低いアルテピアツツァ美唄以東の区間を乗合タクシーにするなど、経費の縮減に努めています。また、西側地区においては、3方面の乗合タクシー（週2回、火・金曜日1日3便）を運行し、農村地区居住者の通院、買い物等の地域の足として寄与しています。

さらに、JRや中央バス滝川～岩見沢間との接続に考慮したダイヤとすることで、市外への買い物や通院にも便利な交通網としています。

生活交通確保維持改善計画の目標

1. 市民バス東線

(1) 1人当たりの利用回数2%改善 3.91回/人

2. 乗合タクシー

- | | |
|-----------------------------|---------|
| (1) 盤の沢・我路方面：1人当たりの利用回数2%改善 | 5.33回/人 |
| (2) 日東・茶志内方面：1人当たりの利用回数2%改善 | 5.60回/人 |
| (3) 西美唄・開発方面：1人当たりの利用回数2%改善 | 6.41回/人 |
| (4) 中村・沼の内方面：1人当たりの利用回数2%改善 | 5.75回/人 |

令和4年度事業概要

○市民バス（循環方式）運行事業

○乗合タクシー（デマンド型）運行事業（盤の沢・我路方面、日東・茶志内方面、西美唄・開発方面、中村・沼の内方面）

地域公共交通の現況

- JR函館本線：美唄駅、峰延駅、光珠内駅、茶志内駅
- 北海道中央バス（株）：市内2路線
- 美自校バス（株）：市内1路線
- 市民バス：市内5路線
- スクールバス：市内12路線
- 乗合タクシー：市内4方面

協議会開催状況

令和5年6月26日 令和5年度第1回協議会を開催
主な協議事項：決算、予算、監査報告、フィーダー系統確保維持計画（案）について

令和5年8月25日 自家用有償旅客運送登録申請（更新登録）について書面協議を実施

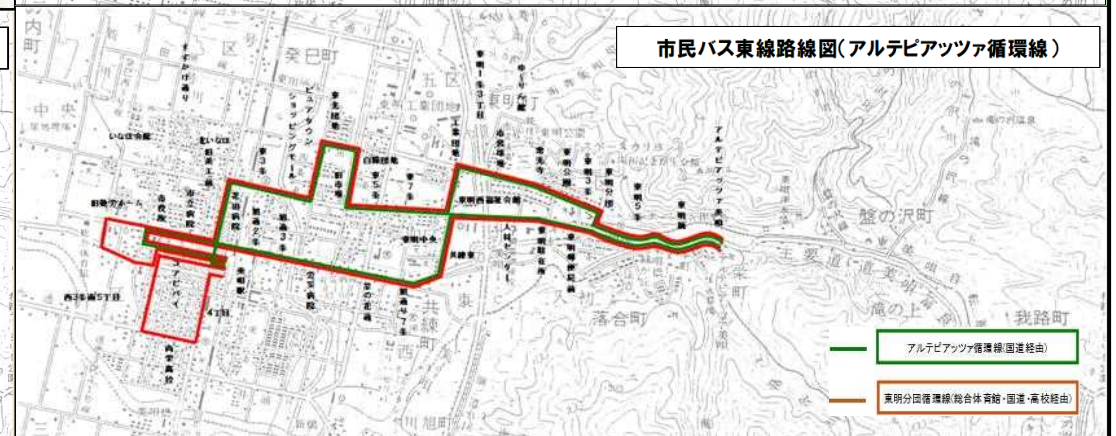
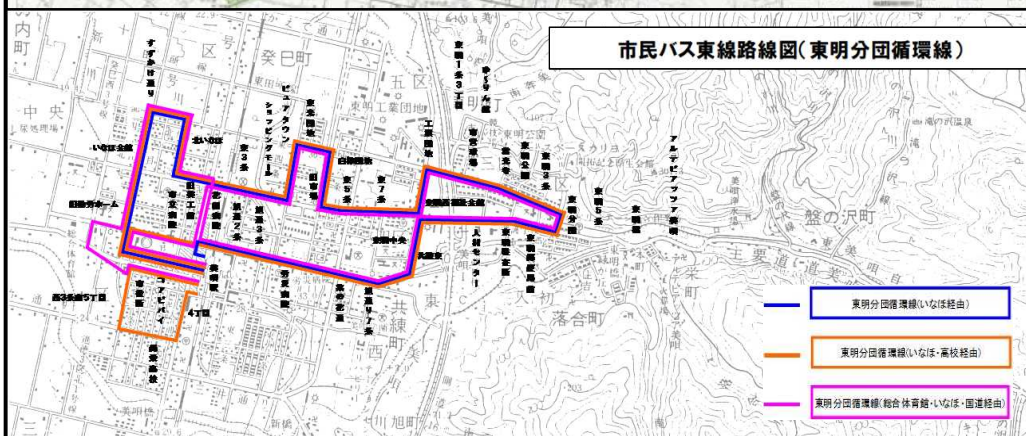
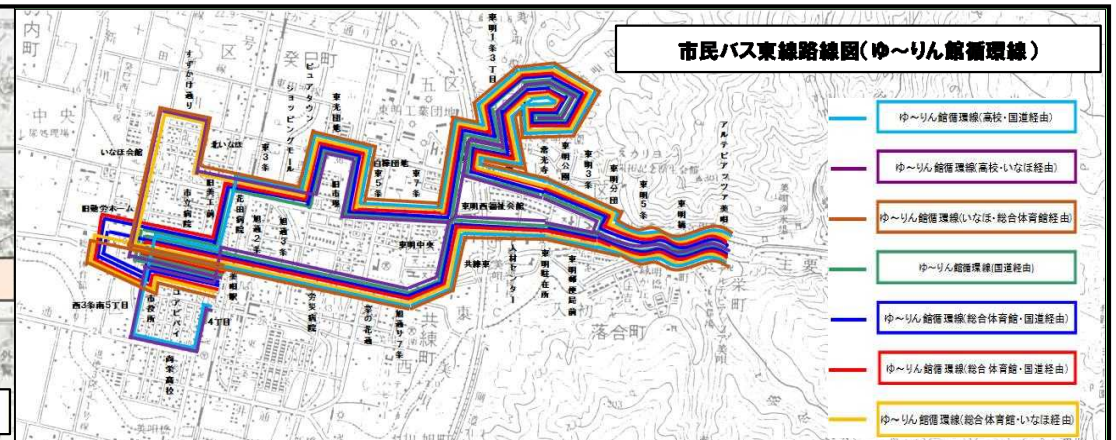
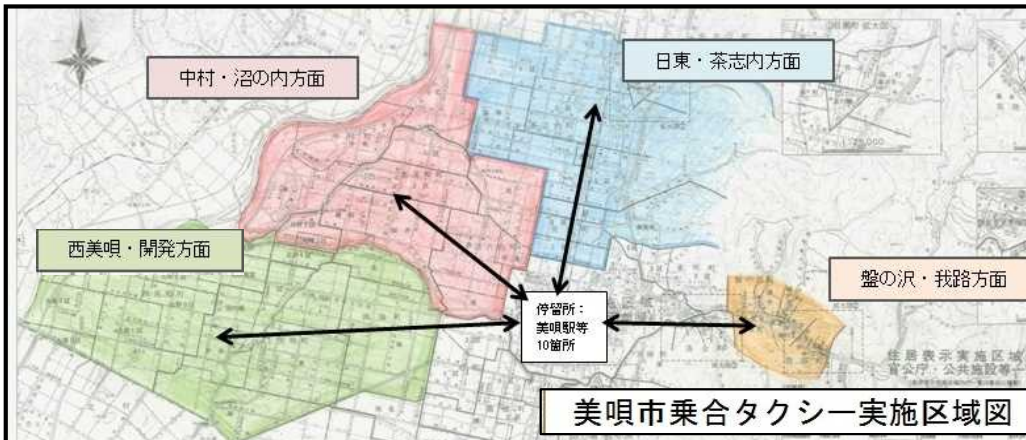
令和6年1月12日 地域公共交通確保維持改善事業に関する事業評価について書面協議を実施

令和5年度事業の実施状況

1) プロセス、創意工夫

- H24. 10～ 市民バス東線を循環方式で運行開始。盤の沢・我路方面で乗合タクシー本格運行を開始。
- H26. 4～ 西側3方面で乗合タクシーの本格運行を開始。
- H27. 7～ 無料バス利用者アンケートを行い、無料送迎バスと市内路線の一元化を検討。
夏と秋に乗降調査を行い、利用者数の少ない系統や時間帯の便などを検証。
- H28. 9～11 美唄市地域公共交通網形成計画の実施に伴い、市内のバス路線がどのように変わるのかを説明する住民説明会を開催。
- H29. 10～11 市民バス東線及び南美唄線の路線を変更し、実証運行を実施。
- H30. 10～11 市民バス東線及び南美唄線の路線を変更し、2回目の実証運行を実施。アンケートや意見交換会の結果、市民バス東線については新しい停留所の設置と利用の無かった停留所の廃止、利用の多かった便を増便、南美唄線については現行通りの路線で運行。
- H31. 4～ 市民バス東線、本格運行を開始
- R 1. 10～ 市民バス料金改定(200円から230円)
- R 2. 2～ 乗合タクシー利用料金の値上げ(25%)
- R 3. 4～ 乗合タクシー利用料金の値上げ(25%)

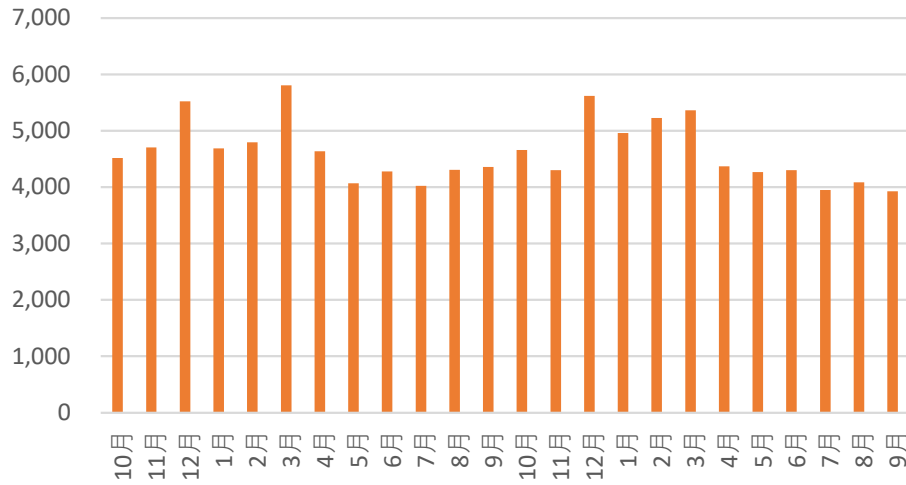
2) 運行系統



3) 利用実績

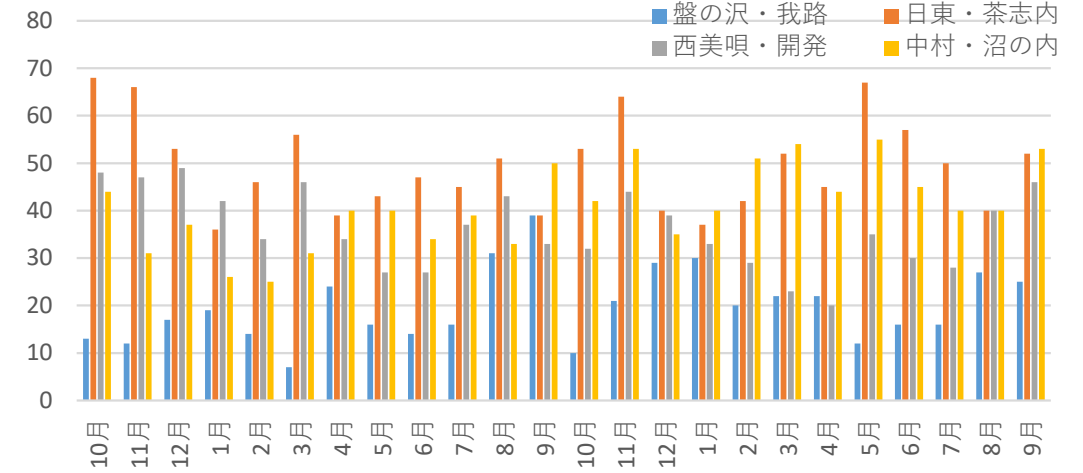
市民バス東線輸送人員 (人)

※R4 55,716人
※R5 55,049人



乗合タクシー利用人数 (人)

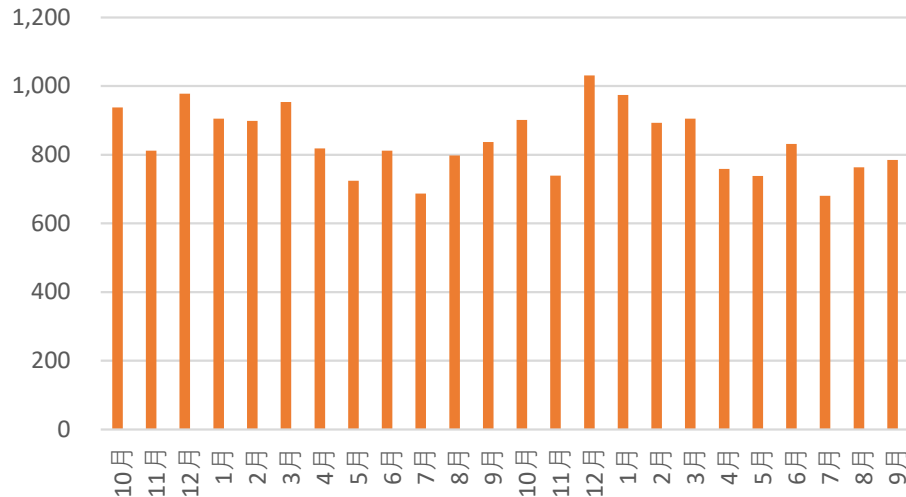
盤の沢・我路	※R4 222人	※R5 250人
日東・茶志内	※R4 589人	※R5 599人
西美唄・開発	※R4 467人	※R5 399人
中村・沼の内	※R4 430人	※R5 552人



4) 収入実績

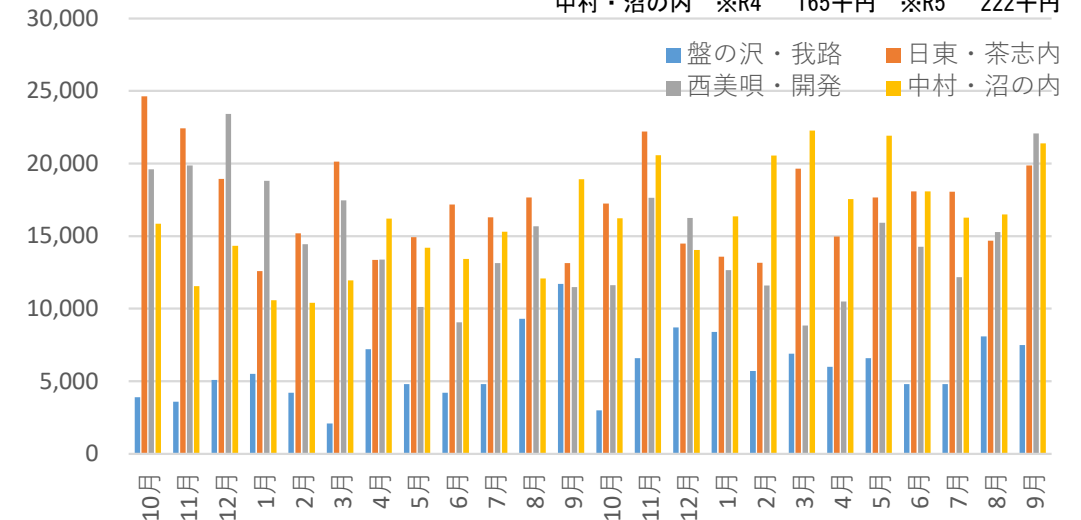
市民バス東線運賃収入 (千円)

※R4 10,163千円
※R5 10,003千円



乗合タクシー運賃収入(円)

盤の沢・我路	※R4 67千円	※R5 77千円
日東・茶志内	※R4 207千円	※R5 204千円
西美唄・開発	※R4 187千円	※R5 169千円
中村・沼の内	※R4 165千円	※R5 222千円



5) 事業実施の適切性

1. 市民バス東線：計画どおりに運行している。
2. 乗合タクシー
 - (1) 盤の沢・我路方面：計画どおりに運行している。
 - (2) 日東・茶志内方面：計画どおりに運行している。
 - (3) 西美唄・開発方面：計画どおりに運行している。
 - (4) 中村・沼の内方面：計画どおりに運行している。

6) 目標・効果達成状況

1. 市民バス東線

目標数値3.91回／人に対し、3.96回／人となり、ほぼ目標数値となった。

2. 乗合タクシー

(1) 盤の沢・我路方面

目標数値5.33回／人に対し、3.29回／人となり、目標数値を下回った。
目標未達成の理由としては、この地区の人口減少が主な理由であると考えられる。

(2) 日東・茶志内方面

目標数値5.60回／人に対し、4.37回／人となり、目標数値を下回った。
目標未達成の理由としては、この地区の人口減少に伴い、利用回数が減ったことが主な理由であると考えられる。

(3) 西美唄・開発方面

目標数値6.41回／人に対し、3.56回／人となり、目標数値を下回った。
目標未達成の理由としては、この地区の人口減少に伴い、利用回数が減ったことが主な理由であると考えられる。

(4) 中村・沼の内方面

目標数値5.75回／人に対し、5.69回／人となり、目標数値を若干下回った。

7) 事業の今後の改善点

1. 市民バス東線

令和4年度に策定した美唄市地域公共交通計画に基づき、AIデマンドシステムの実証運行を実施するため、実証運行の運行範囲の選定、住民説明会の実施を検討する。

2. 乗合タクシー

地域住民の高齢化、免許返納等により交通空白地域が存在する状況となっ
てきていることから、美唄市地域公共交通計画に基づき、運行エリアの再編、
運行形態の見直し、他事業者の参画などを検討する。

8) 地方運輸局における二次評価結果

- ・自己評価のとおり、事業は適切に実施されている。
- ・乗合タクシーの目標を達成することができなかったものの、4系統中3系統
では前年度実績を上回っており、今後も地域公共交通計画に基づき、利用促
進策の取組を継続することを期待する。