

# 小樽地域公共交通活性化協議会における地域公共交通確保維持改善事業の概要

## 事業実施の目的・必要性

小樽市の交通は鉄道、路線バス、タクシーで構成されており、市内を東西に走る鉄道が幹線の役割を果たし、さらに市内にくまなく張りめぐらされたバス路線網とこれを補完するタクシーが、地域内における移動手段として、それぞれ、通勤・通学・通院・買い物等の住民生活において、重要な役割を果たしている。

しかしながら市内の路線バスは、人口減少、自家用車の普及により年々利用者が減少、収支が悪化し、維持が困難な状況となっている。このため、地域内フィーダー系統確保維持計画を策定し、地域住民の移動手段を確保する。

## 生活交通確保維持改善計画の目標

住民1人当たりの年間利用回数を70回以上とする。

(令和2年 64.27回/人 ≒  
R2の年間輸送人員7,259,509人/人口(R2.9月末の総人口)  
112,961人)

## 地域公共交通の現況

- JR函館線(銭函駅、朝里駅、小樽築港駅、南小樽駅、小樽駅、塩谷駅、蘭島駅)
- 北海道中央バス(株)(市内27路線)
- タクシー事業者(8社)

## 協議会開催状況

- 令和3年6月8日 令和3年度第1回協議会(書面)
  - ・令和4年度小樽市地域内フィーダー系統確保維持計画(案)について等
- 令和4年1月17日 令和3年度第2回協議会
  - ・令和3補助年度フィーダー系統補助事業評価(案)について等
- 令和4年6月1日 令和4年度第1回協議会
  - ・令和5年度小樽市地域内フィーダー系統確保維持計画(案)について等
- 令和5年1月17日 令和4年度第2回協議会
  - ・令和4補助年度フィーダー系統補助事業評価(案)について等

## 令和4年度事業概要

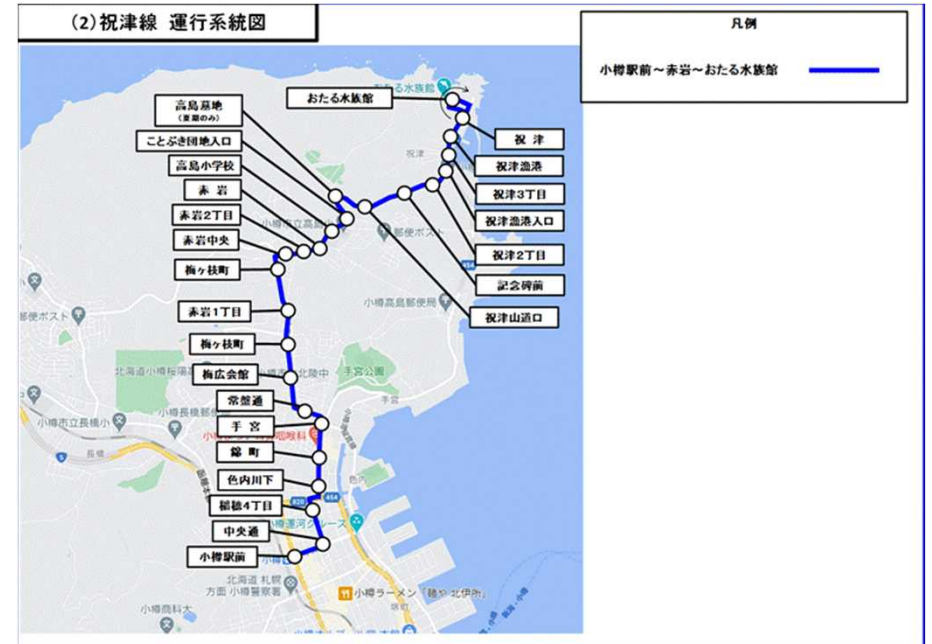
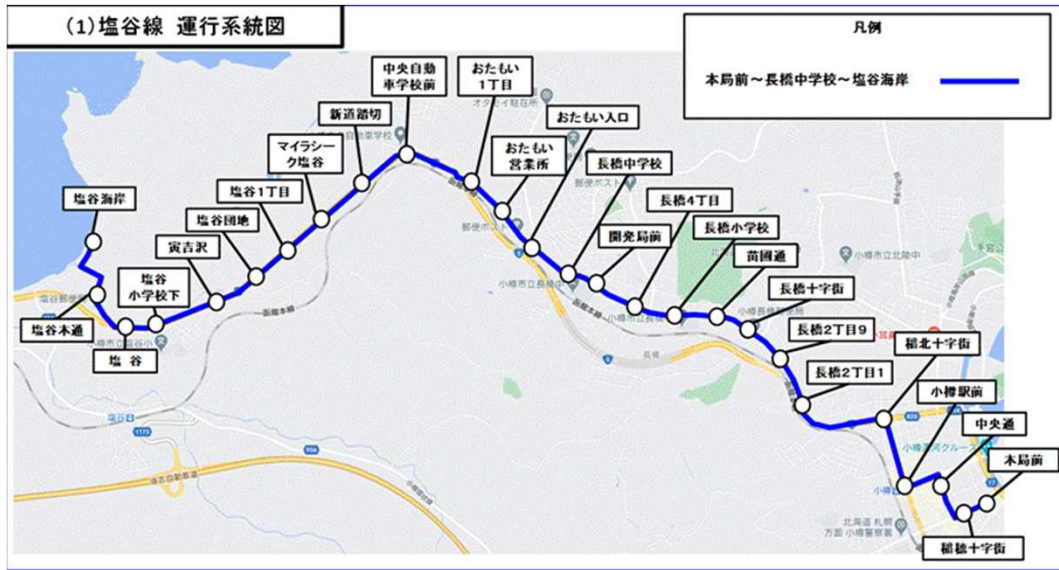
|              |                        |                |
|--------------|------------------------|----------------|
| ○塩谷線         | 本局前～長橋中学校～塩谷海岸         | 運行回数:9,258.5回  |
| ○祝津線         | 小樽駅前～赤岩～おたる水族館         | 運行回数:7,605.0回  |
| ○小樽ベイビュータウン線 | 小樽駅前～朝里町～ベイビュータウン      | 運行回数:121.0回    |
| ○山手中通線       | 小樽駅前～入船公園～小樽駅前         | 運行回数:726.0回    |
| ○新光・ぱるて築港線   | 済生会小樽病院～ぱるて築港～小樽自動車学校前 | 運行回数:1,133.0回  |
| ○おたる水族館線     | 本局前～小樽駅前～おたる水族館        | 運行回数:2,424.5回  |
| ○朝里川温泉線      | 小樽駅前～朝里町～朝里川温泉         | 運行回数:7,876.0回  |
| ○銭函・桂岡線①     | 銭函浄水場～銭函駅前             | 運行回数:2,766.0回  |
| ○銭函・桂岡線②     | 銭函浄水場～銭函駅前～銭函パークゴルフ場   | 運行回数:964.0回    |
| ○小樽・桂岡線      | 小樽駅前～小樽築港駅前～桂岡中央公園     | 運行回数:1,083.0回  |
| ○おたもい線       | 本局前～幸3丁目～おたもい入口        | 運行回数:10,870.5回 |
| ○ぱるて築港線①     | 小樽駅前～済生会小樽病院～ぱるて築港     | 運行回数:828.5回    |
| ○ぱるて築港線②     | 小樽駅前～済生会小樽病院～新日本海フェリー  | 運行回数:121.0回    |
| ○ぱるて築港線③     | 小樽駅前～市立病院～ぱるて築港        | 運行回数:920.5回    |
| ○ぱるて築港線④     | 小樽駅前～市立病院～新日本海フェリー     | 運行回数:428.5回    |
| ○最上・ぱるて築港線   | 最上町～済生会小樽病院～ぱるて築港      | 運行回数:1,601.0回  |

## 令和4年度事業の実施状況

### 1) プロセス、創意工夫

- ・新型コロナウイルス感染症対策として、バス車内の消毒や換気など、衛生管理の徹底に努めた。
- ・バス利用者の利用状況に応じたダイヤ改正を行うことで、適正なバス運行を行った。
- ・バスロケーションシステムのPRグッズを作成し、市内商業施設にてPRキャンペーンを行った。
- ・市内の高校等にバスロケーションシステムのPRグッズを配布した。

## 2) 運行系統









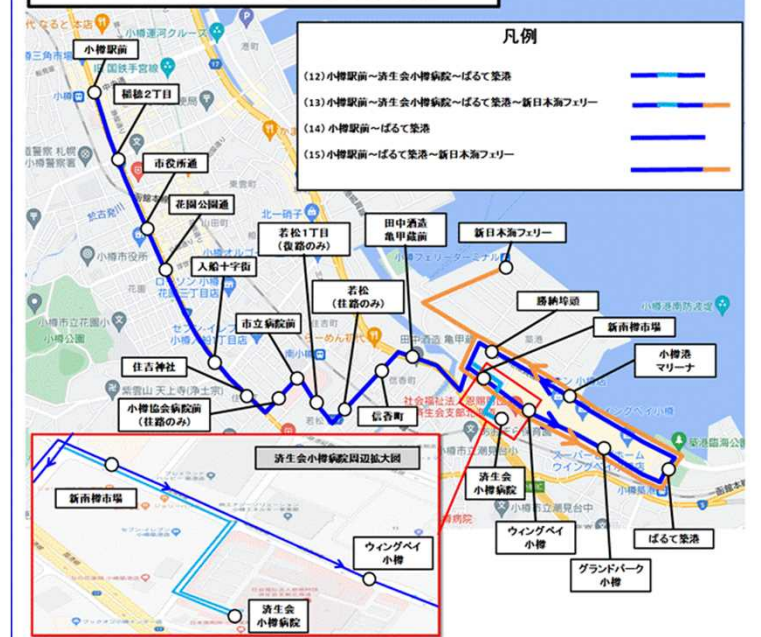
(10) 小樽・桂岡線 運行系統図



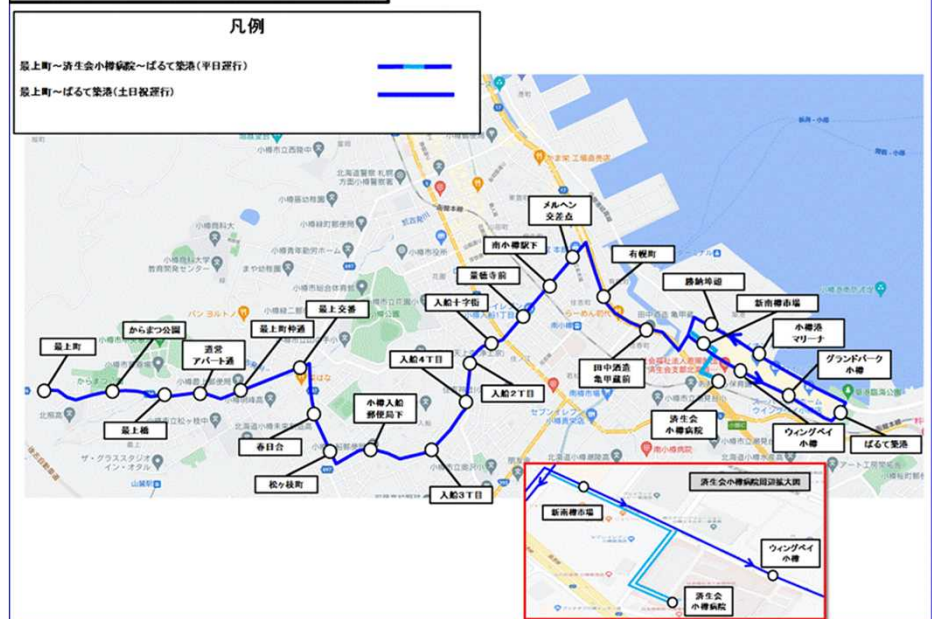
(11) おたもい線 運行系統図



(12)(13)(14)(15) ばるて築港線 運行系統図

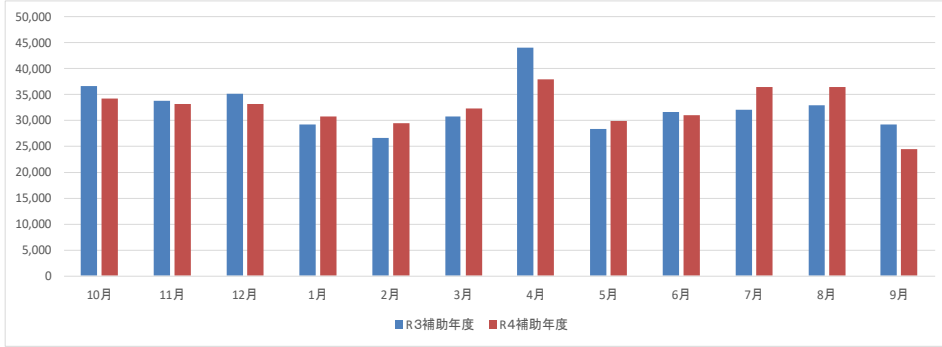


(16) 最上・ばるて築港線 運行系統図

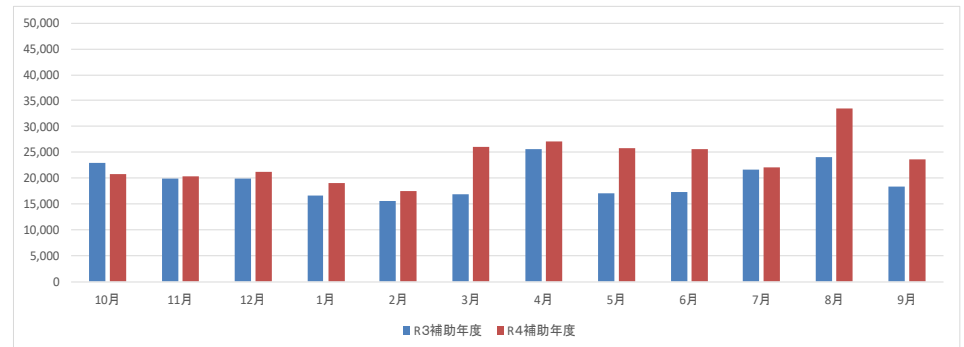


### 3) 利用実績

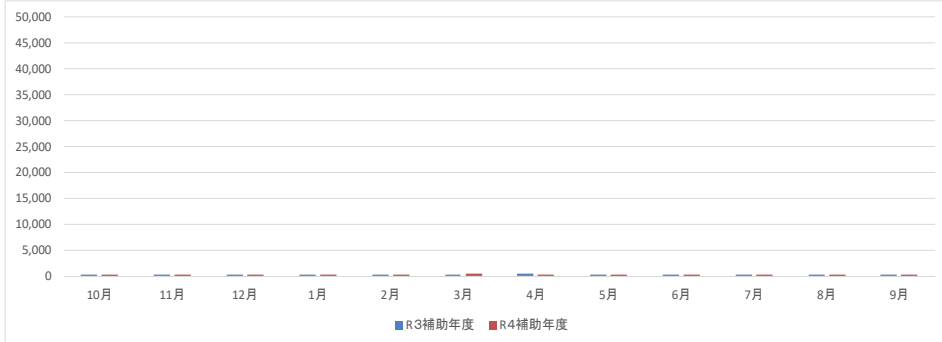
| 塩谷線    |        | 単位:人   |        |        |        |        |        |        |        |        |        |        |         |  |
|--------|--------|--------|--------|--------|--------|--------|--------|--------|--------|--------|--------|--------|---------|--|
| 年度     | 10月    | 11月    | 12月    | 1月     | 2月     | 3月     | 4月     | 5月     | 6月     | 7月     | 8月     | 9月     | 計       |  |
| R3補助年度 | 36,556 | 33,784 | 35,196 | 29,135 | 26,568 | 30,712 | 44,098 | 28,312 | 31,573 | 32,154 | 32,899 | 29,149 | 390,136 |  |
| R4補助年度 | 34,340 | 33,075 | 33,235 | 30,725 | 29,447 | 32,283 | 37,969 | 29,846 | 30,943 | 36,341 | 36,460 | 24,344 | 389,008 |  |



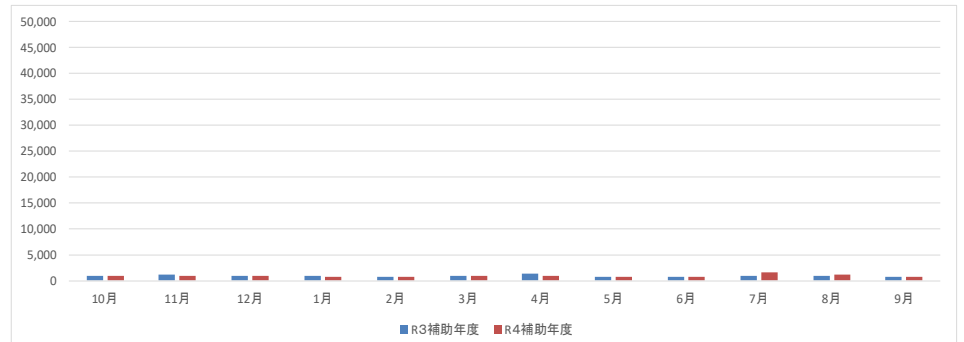
| 祝津線    |        | 単位:人   |        |        |        |        |        |        |        |        |        |        |         |  |
|--------|--------|--------|--------|--------|--------|--------|--------|--------|--------|--------|--------|--------|---------|--|
| 年度     | 10月    | 11月    | 12月    | 1月     | 2月     | 3月     | 4月     | 5月     | 6月     | 7月     | 8月     | 9月     | 計       |  |
| R3補助年度 | 22,995 | 20,002 | 19,940 | 16,697 | 15,493 | 16,876 | 25,563 | 17,046 | 17,282 | 21,756 | 24,094 | 18,467 | 236,211 |  |
| R4補助年度 | 20,897 | 20,292 | 21,327 | 19,109 | 17,513 | 26,056 | 27,139 | 25,886 | 25,697 | 22,023 | 33,427 | 23,727 | 283,093 |  |



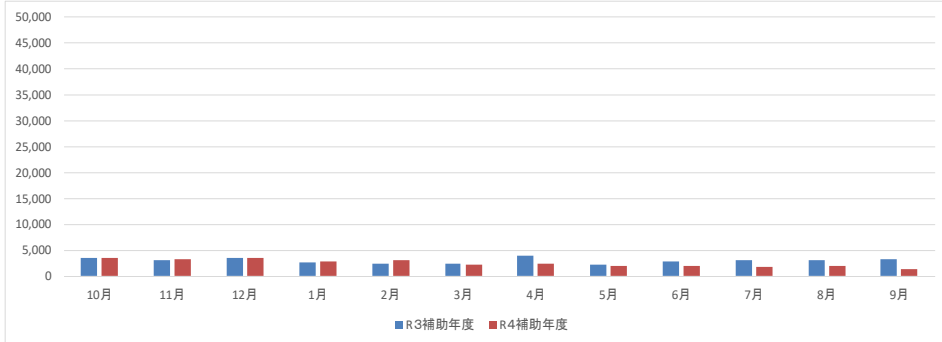
| 小樽ベイビュータウン線 |     | 単位:人 |     |     |     |     |     |     |     |     |     |    |       |  |
|-------------|-----|------|-----|-----|-----|-----|-----|-----|-----|-----|-----|----|-------|--|
| 年度          | 10月 | 11月  | 12月 | 1月  | 2月  | 3月  | 4月  | 5月  | 6月  | 7月  | 8月  | 9月 | 計     |  |
| R3補助年度      | 107 | 81   | 88  | 328 | 61  | 128 | 518 | 138 | 321 | 115 | 111 | 72 | 2,068 |  |
| R4補助年度      | 98  | 86   | 85  | 349 | 278 | 365 | 122 | 83  | 57  | 167 | 112 | 72 | 1,874 |  |



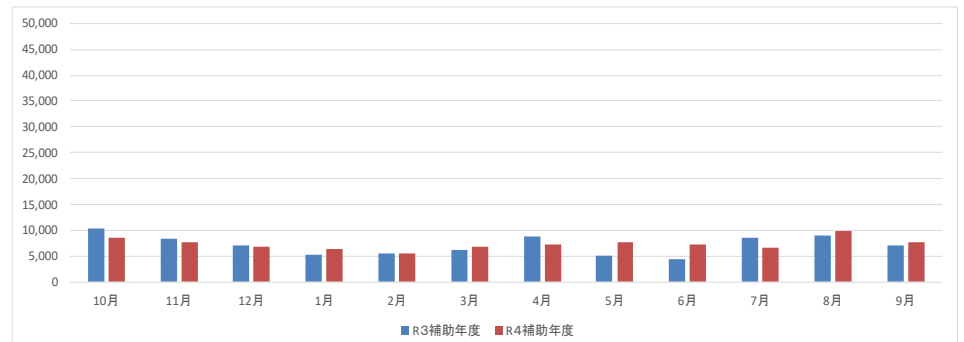
| 山手南通線  |     | 単位:人  |       |     |     |     |       |     |     |       |       |     |        |  |
|--------|-----|-------|-------|-----|-----|-----|-------|-----|-----|-------|-------|-----|--------|--|
| 年度     | 10月 | 11月   | 12月   | 1月  | 2月  | 3月  | 4月    | 5月  | 6月  | 7月    | 8月    | 9月  | 計      |  |
| R3補助年度 | 994 | 1,037 | 1,008 | 856 | 765 | 816 | 1,459 | 737 | 788 | 844   | 837   | 748 | 10,889 |  |
| R4補助年度 | 917 | 856   | 946   | 735 | 791 | 859 | 879   | 694 | 786 | 1,671 | 1,106 | 703 | 10,943 |  |



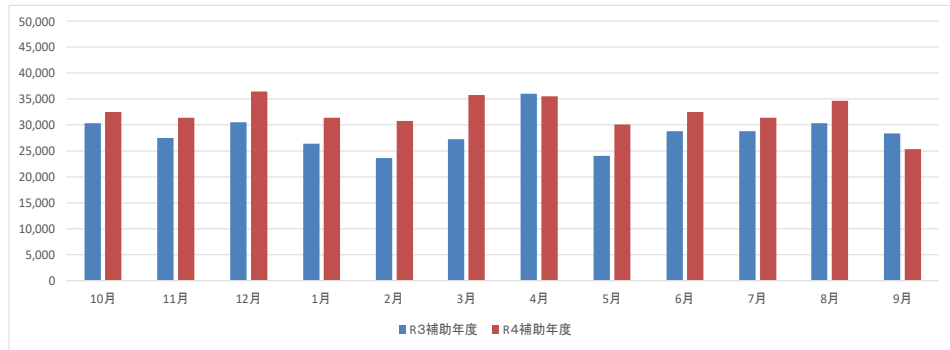
| 新光・ばるて築港線 |       | 単位:人  |       |       |       |       |       |       |       |       |       |       |        |  |
|-----------|-------|-------|-------|-------|-------|-------|-------|-------|-------|-------|-------|-------|--------|--|
| 年度        | 10月   | 11月   | 12月   | 1月    | 2月    | 3月    | 4月    | 5月    | 6月    | 7月    | 8月    | 9月    | 計      |  |
| R3補助年度    | 3,576 | 3,142 | 3,487 | 2,658 | 2,467 | 2,479 | 3,901 | 2,139 | 2,928 | 3,000 | 3,033 | 3,191 | 36,001 |  |
| R4補助年度    | 3,499 | 3,384 | 3,609 | 2,855 | 3,139 | 2,303 | 2,356 | 1,911 | 2,055 | 1,728 | 2,007 | 1,398 | 30,244 |  |



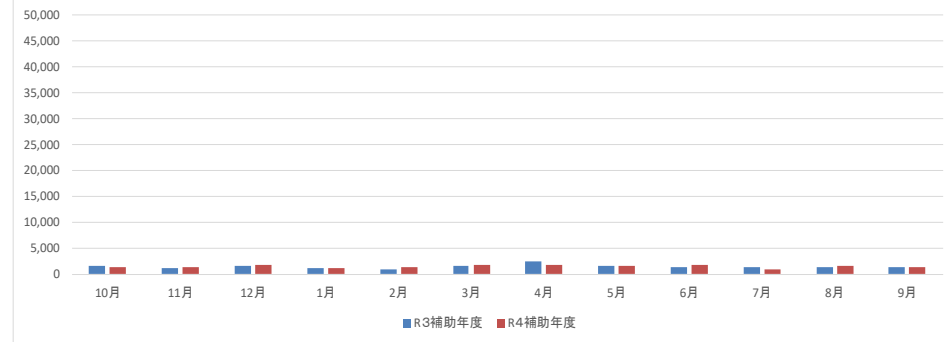
| おたる水族館線 |        | 単位:人  |       |       |       |       |       |       |       |       |       |       |        |  |
|---------|--------|-------|-------|-------|-------|-------|-------|-------|-------|-------|-------|-------|--------|--|
| 年度      | 10月    | 11月   | 12月   | 1月    | 2月    | 3月    | 4月    | 5月    | 6月    | 7月    | 8月    | 9月    | 計      |  |
| R3補助年度  | 10,364 | 8,452 | 7,028 | 5,290 | 5,523 | 6,288 | 8,768 | 5,033 | 4,521 | 8,541 | 9,103 | 7,031 | 85,942 |  |
| R4補助年度  | 8,683  | 7,812 | 6,961 | 6,366 | 5,483 | 6,897 | 7,292 | 7,842 | 7,250 | 6,592 | 9,897 | 7,649 | 88,724 |  |



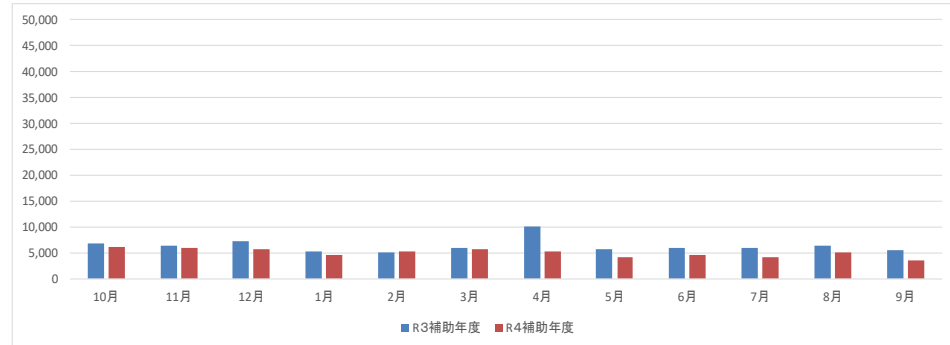
| 朝里川温泉線 |        | 単位:人   |        |        |        |        |        |        |        |        |        |        |         |
|--------|--------|--------|--------|--------|--------|--------|--------|--------|--------|--------|--------|--------|---------|
| 年度     | 10月    | 11月    | 12月    | 1月     | 2月     | 3月     | 4月     | 5月     | 6月     | 7月     | 8月     | 9月     | 計       |
| R3補助年度 | 30,345 | 27,517 | 30,604 | 26,363 | 23,512 | 27,293 | 36,100 | 23,969 | 28,800 | 28,936 | 30,389 | 28,314 | 342,142 |
| R4補助年度 | 32,527 | 31,461 | 36,388 | 31,387 | 30,716 | 35,713 | 35,601 | 30,207 | 32,519 | 31,470 | 34,684 | 25,239 | 387,912 |



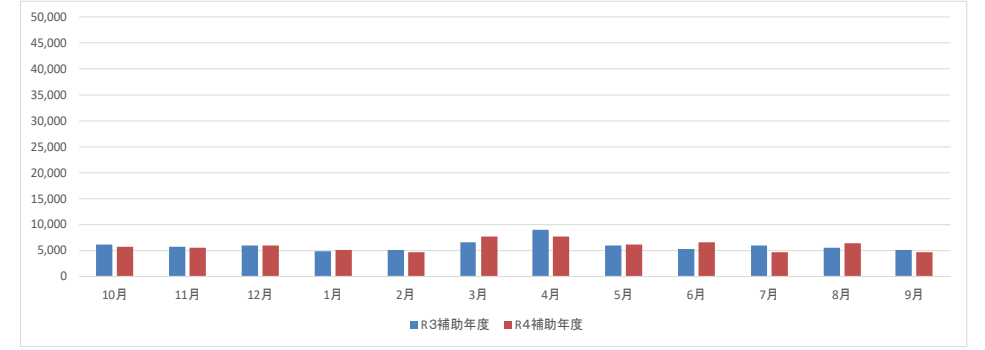
| 小樽・桂岡線 |       | 単位:人  |       |       |       |       |       |       |       |       |       |       |        |
|--------|-------|-------|-------|-------|-------|-------|-------|-------|-------|-------|-------|-------|--------|
| 年度     | 10月   | 11月   | 12月   | 1月    | 2月    | 3月    | 4月    | 5月    | 6月    | 7月    | 8月    | 9月    | 計      |
| R3補助年度 | 1,486 | 1,214 | 1,481 | 1,082 | 1,001 | 1,458 | 2,367 | 1,444 | 1,436 | 1,307 | 1,379 | 1,312 | 16,967 |
| R4補助年度 | 1,411 | 1,377 | 1,695 | 1,073 | 1,333 | 1,843 | 1,804 | 1,624 | 1,751 | 915   | 1,444 | 1,267 | 17,537 |



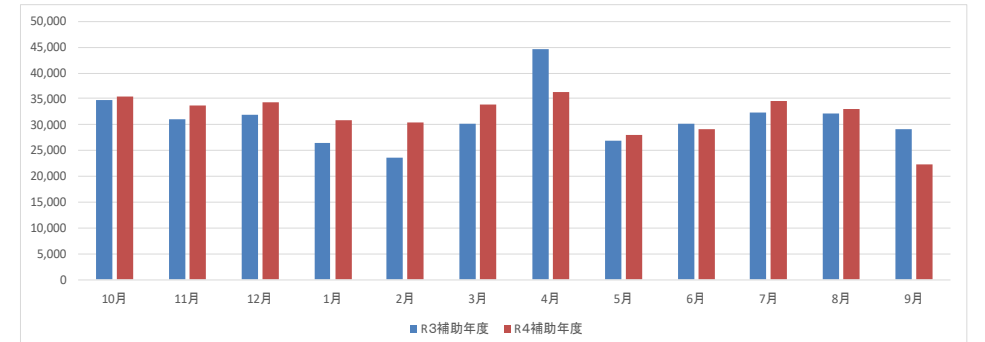
| ばるて築港線 |       | 単位:人  |       |       |       |       |       |       |       |       |       |       |        |
|--------|-------|-------|-------|-------|-------|-------|-------|-------|-------|-------|-------|-------|--------|
| 年度     | 10月   | 11月   | 12月   | 1月    | 2月    | 3月    | 4月    | 5月    | 6月    | 7月    | 8月    | 9月    | 計      |
| R3補助年度 | 6,775 | 6,368 | 7,155 | 5,185 | 5,097 | 5,926 | 9,977 | 5,614 | 5,878 | 5,902 | 6,345 | 5,522 | 75,744 |
| R4補助年度 | 6,141 | 5,872 | 5,727 | 4,531 | 5,353 | 5,693 | 5,343 | 4,298 | 4,603 | 4,184 | 5,143 | 3,436 | 60,324 |



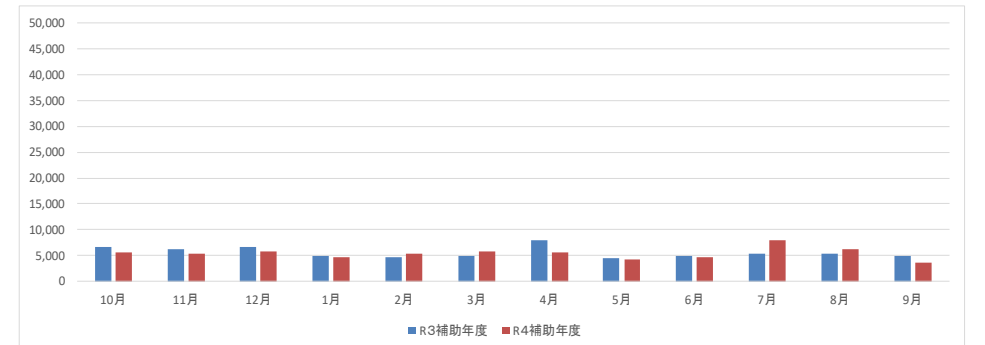
| 銭函・桂岡線 |       | 単位:人  |       |       |       |       |       |       |       |       |       |       |        |
|--------|-------|-------|-------|-------|-------|-------|-------|-------|-------|-------|-------|-------|--------|
| 年度     | 10月   | 11月   | 12月   | 1月    | 2月    | 3月    | 4月    | 5月    | 6月    | 7月    | 8月    | 9月    | 計      |
| R3補助年度 | 6,093 | 5,643 | 5,997 | 4,733 | 4,966 | 6,533 | 8,981 | 5,881 | 5,208 | 5,864 | 5,415 | 5,109 | 70,423 |
| R4補助年度 | 5,669 | 5,551 | 5,995 | 5,073 | 4,687 | 7,648 | 7,708 | 6,032 | 6,548 | 4,666 | 6,296 | 4,665 | 70,538 |



| おたもい線  |        | 単位:人   |        |        |        |        |        |        |        |        |        |        |         |
|--------|--------|--------|--------|--------|--------|--------|--------|--------|--------|--------|--------|--------|---------|
| 年度     | 10月    | 11月    | 12月    | 1月     | 2月     | 3月     | 4月     | 5月     | 6月     | 7月     | 8月     | 9月     | 計       |
| R3補助年度 | 34,770 | 31,122 | 31,989 | 26,586 | 23,574 | 30,211 | 44,496 | 27,028 | 30,208 | 32,389 | 32,157 | 29,191 | 373,721 |
| R4補助年度 | 35,352 | 33,576 | 34,280 | 30,741 | 30,510 | 33,911 | 36,370 | 28,062 | 29,203 | 34,591 | 32,958 | 22,435 | 381,989 |

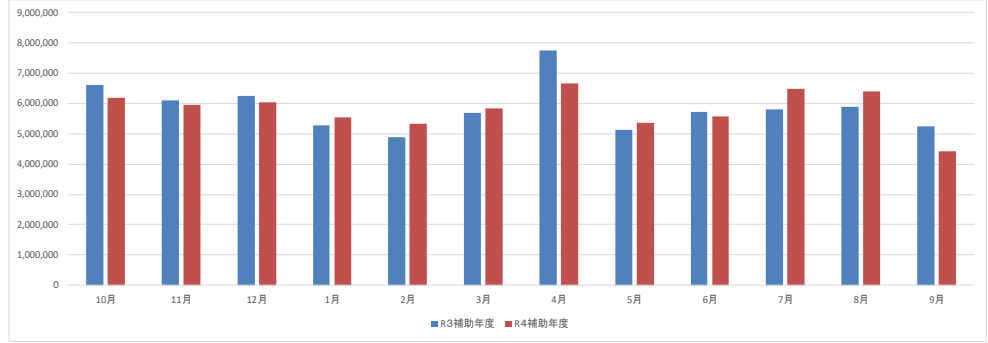


| 最上・ばるて築港線 |       | 単位:人  |       |       |       |       |       |       |       |       |       |       |        |
|-----------|-------|-------|-------|-------|-------|-------|-------|-------|-------|-------|-------|-------|--------|
| 年度        | 10月   | 11月   | 12月   | 1月    | 2月    | 3月    | 4月    | 5月    | 6月    | 7月    | 8月    | 9月    | 計      |
| R3補助年度    | 6,691 | 6,221 | 6,658 | 4,943 | 4,643 | 5,020 | 7,958 | 4,434 | 5,001 | 5,284 | 5,396 | 5,049 | 67,298 |
| R4補助年度    | 5,576 | 5,335 | 5,763 | 4,749 | 5,340 | 5,835 | 5,666 | 4,273 | 4,653 | 7,988 | 6,205 | 3,748 | 65,131 |

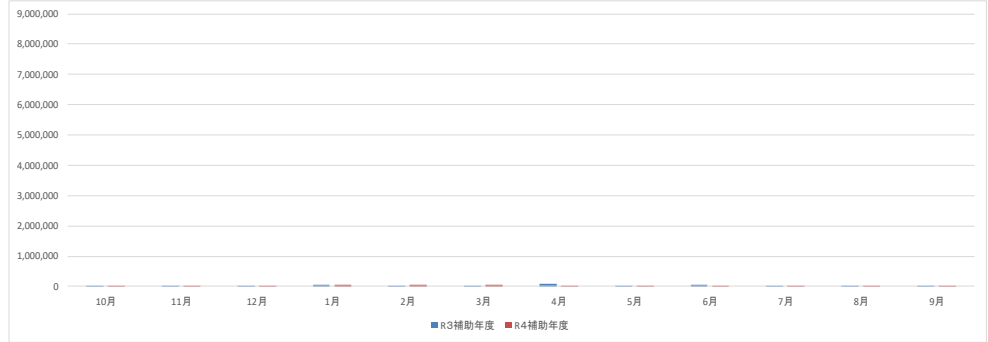


# 4) 収入実績

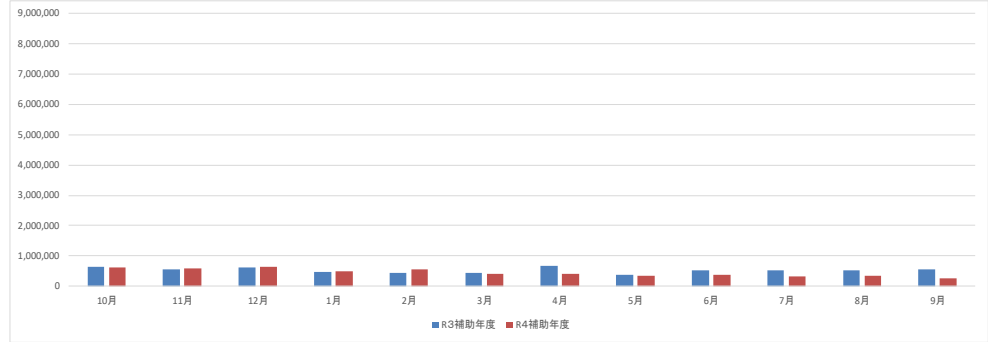
| 塩谷線    | 単位:円      |           |           |           |           |           |           |           |           |           |           |           |            |
|--------|-----------|-----------|-----------|-----------|-----------|-----------|-----------|-----------|-----------|-----------|-----------|-----------|------------|
|        | 年度        | 10月       | 11月       | 12月       | 1月        | 2月        | 3月        | 4月        | 5月        | 6月        | 7月        | 8月        | 9月         |
| R3補助年度 | 6,604,293 | 6,106,285 | 6,251,003 | 5,277,008 | 4,888,754 | 5,680,437 | 7,752,062 | 5,123,546 | 5,705,653 | 5,813,108 | 5,881,769 | 5,253,308 | 70,337,226 |
| R4補助年度 | 6,178,281 | 5,952,221 | 6,042,899 | 5,534,772 | 5,325,997 | 5,846,005 | 6,657,758 | 5,366,969 | 5,576,140 | 6,476,919 | 6,390,887 | 4,404,510 | 69,753,358 |



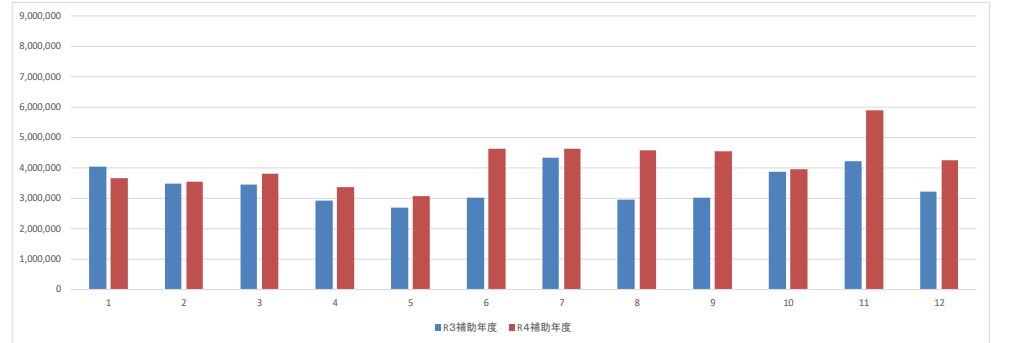
| 小樽ベイビュータウン線 | 単位:円   |        |        |        |        |        |        |        |        |        |        |        |         |
|-------------|--------|--------|--------|--------|--------|--------|--------|--------|--------|--------|--------|--------|---------|
|             | 年度     | 10月    | 11月    | 12月    | 1月     | 2月     | 3月     | 4月     | 5月     | 6月     | 7月     | 8月     | 9月      |
| R3補助年度      | 16,841 | 13,154 | 15,761 | 57,372 | 10,389 | 24,023 | 84,363 | 22,446 | 55,639 | 19,171 | 18,065 | 12,778 | 350,002 |
| R4補助年度      | 16,361 | 15,149 | 16,677 | 61,851 | 49,392 | 66,183 | 16,190 | 13,350 | 10,081 | 26,821 | 17,468 | 11,925 | 321,448 |



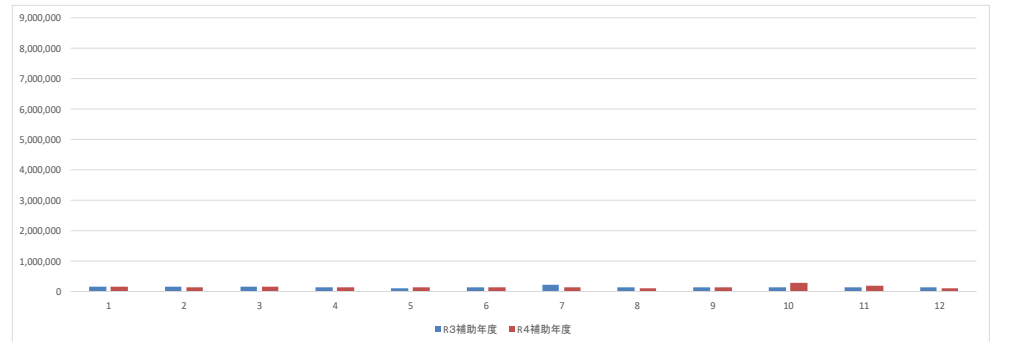
| 新光・ばるて築港線 | 単位:円    |         |         |         |         |         |         |         |         |         |         |         |           |
|-----------|---------|---------|---------|---------|---------|---------|---------|---------|---------|---------|---------|---------|-----------|
|           | 年度      | 10月     | 11月     | 12月     | 1月      | 2月      | 3月      | 4月      | 5月      | 6月      | 7月      | 8月      | 9月        |
| R3補助年度    | 625,835 | 550,181 | 610,709 | 467,360 | 433,127 | 439,920 | 681,206 | 376,406 | 511,587 | 525,960 | 531,591 | 558,941 | 6,312,823 |
| R4補助年度    | 611,247 | 592,611 | 631,535 | 499,702 | 546,954 | 406,805 | 414,429 | 338,837 | 362,989 | 306,965 | 352,570 | 251,354 | 5,315,998 |



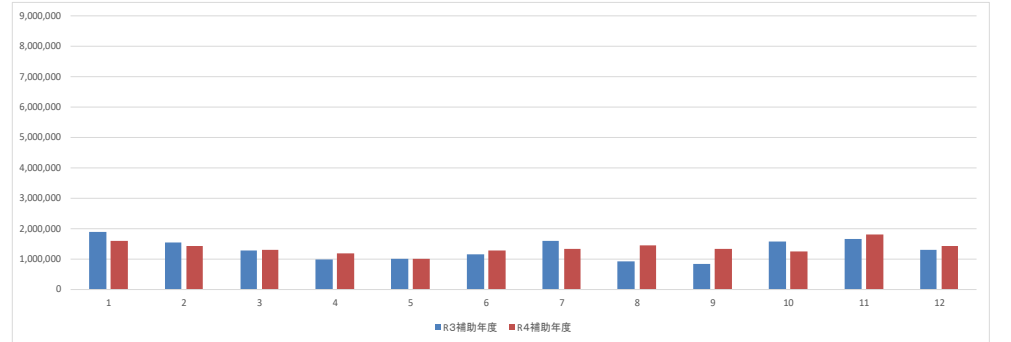
| 祝津線    | 単位:人      |           |           |           |           |           |           |           |           |           |           |           |            |
|--------|-----------|-----------|-----------|-----------|-----------|-----------|-----------|-----------|-----------|-----------|-----------|-----------|------------|
|        | 年度        | 10月       | 11月       | 12月       | 1月        | 2月        | 3月        | 4月        | 5月        | 6月        | 7月        | 8月        | 9月         |
| R3補助年度 | 4,038,958 | 3,486,257 | 3,448,397 | 2,916,796 | 2,684,150 | 3,014,652 | 4,345,904 | 2,959,465 | 3,009,374 | 3,856,776 | 4,214,994 | 3,209,057 | 41,184,780 |
| R4補助年度 | 3,663,568 | 3,547,898 | 3,799,331 | 3,375,405 | 3,061,435 | 4,632,026 | 4,634,904 | 4,561,339 | 4,525,678 | 3,944,187 | 5,890,264 | 4,252,188 | 49,888,223 |



| 山手中通線  | 単位:人    |         |         |         |         |         |         |         |         |         |         |         |           |
|--------|---------|---------|---------|---------|---------|---------|---------|---------|---------|---------|---------|---------|-----------|
|        | 年度      | 10月     | 11月     | 12月     | 1月      | 2月      | 3月      | 4月      | 5月      | 6月      | 7月      | 8月      | 9月        |
| R3補助年度 | 168,007 | 162,887 | 169,799 | 139,710 | 123,678 | 143,759 | 240,963 | 130,448 | 139,550 | 149,756 | 147,882 | 132,093 | 1,848,532 |
| R4補助年度 | 161,420 | 151,668 | 166,616 | 130,063 | 138,413 | 151,779 | 154,516 | 121,284 | 137,750 | 291,057 | 191,486 | 123,893 | 1,919,945 |

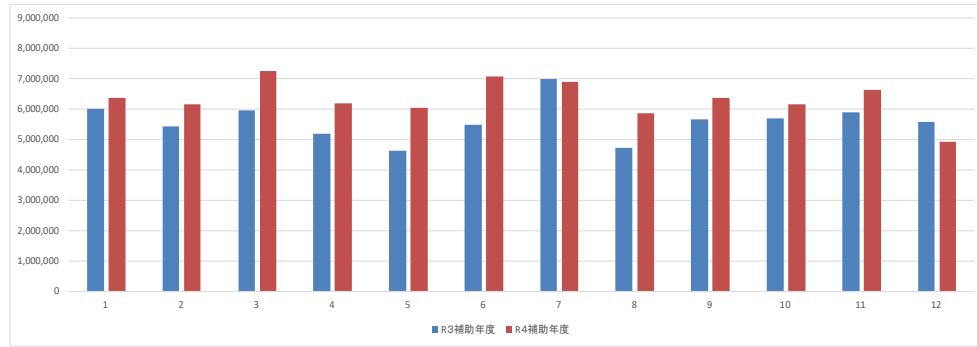


| おたる水族館線 | 単位:人      |           |           |           |           |           |           |           |           |           |           |           |            |
|---------|-----------|-----------|-----------|-----------|-----------|-----------|-----------|-----------|-----------|-----------|-----------|-----------|------------|
|         | 年度        | 10月       | 11月       | 12月       | 1月        | 2月        | 3月        | 4月        | 5月        | 6月        | 7月        | 8月        | 9月         |
| R3補助年度  | 1,891,113 | 1,531,955 | 1,262,748 | 962,165   | 1,006,996 | 1,149,782 | 1,579,689 | 911,088   | 822,151   | 1,564,459 | 1,657,357 | 1,281,098 | 15,620,601 |
| R4補助年度  | 1,585,086 | 1,427,307 | 1,289,027 | 1,184,023 | 1,005,177 | 1,276,306 | 1,312,510 | 1,432,855 | 1,325,235 | 1,228,637 | 1,808,481 | 1,408,793 | 16,283,437 |

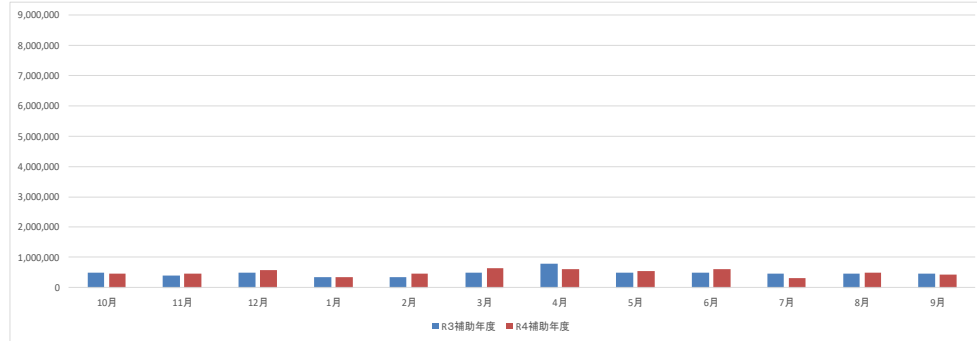




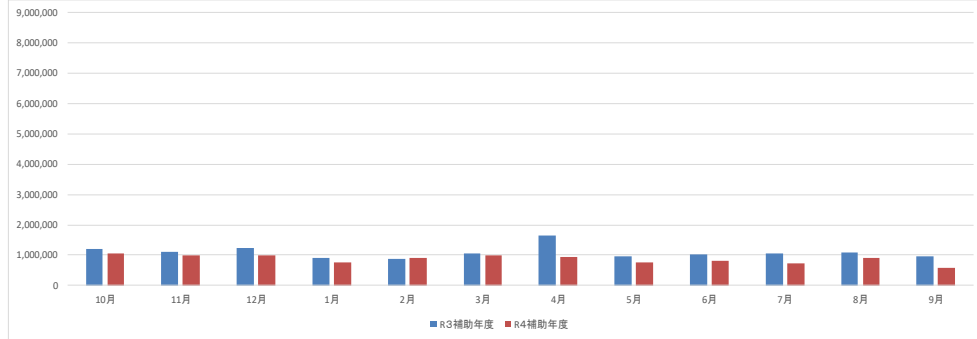
| 朝里川温泉線 |           |           |           |           |           |           |           |           |           |           |           |           | 単位:人       |
|--------|-----------|-----------|-----------|-----------|-----------|-----------|-----------|-----------|-----------|-----------|-----------|-----------|------------|
| 年度     | 10月       | 11月       | 12月       | 1月        | 2月        | 3月        | 4月        | 5月        | 6月        | 7月        | 8月        | 9月        | 計          |
| R3補助年度 | 5,999,772 | 5,408,507 | 5,964,767 | 5,185,847 | 4,626,201 | 5,468,122 | 6,975,936 | 4,707,763 | 5,657,697 | 5,696,765 | 5,907,340 | 5,563,570 | 67,162,287 |
| R4補助年度 | 6,368,424 | 6,169,604 | 7,235,587 | 6,190,196 | 6,052,280 | 7,057,998 | 6,895,756 | 5,877,972 | 6,361,959 | 6,154,156 | 6,642,253 | 4,909,420 | 75,915,605 |



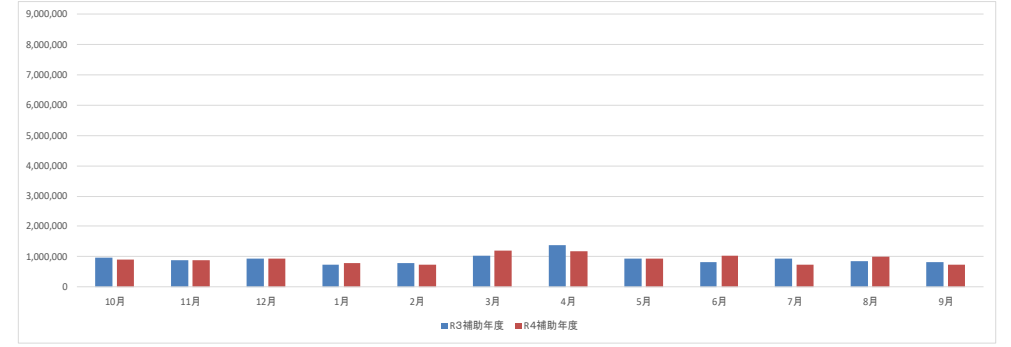
| 小樽・桂岡線 |         |         |         |         |         |         |         |         |         |         |         |         | 単位:円      |
|--------|---------|---------|---------|---------|---------|---------|---------|---------|---------|---------|---------|---------|-----------|
| 年度     | 10月     | 11月     | 12月     | 1月      | 2月      | 3月      | 4月      | 5月      | 6月      | 7月      | 8月      | 9月      | 計         |
| R3補助年度 | 505,142 | 398,405 | 504,667 | 354,301 | 337,484 | 506,918 | 796,225 | 492,223 | 493,901 | 451,808 | 457,683 | 457,947 | 5,756,704 |
| R4補助年度 | 477,168 | 471,651 | 593,633 | 358,071 | 461,595 | 645,548 | 602,626 | 545,390 | 612,866 | 314,889 | 488,736 | 439,014 | 6,011,187 |



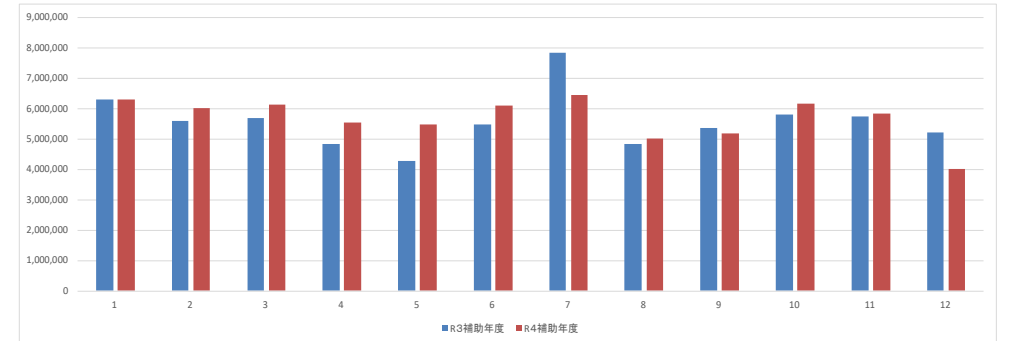
| ばるて築港線 |           |           |           |         |         |           |           |         |           |           |           |         | 単位:円       |
|--------|-----------|-----------|-----------|---------|---------|-----------|-----------|---------|-----------|-----------|-----------|---------|------------|
| 年度     | 10月       | 11月       | 12月       | 1月      | 2月      | 3月        | 4月        | 5月      | 6月        | 7月        | 8月        | 9月      | 計          |
| R3補助年度 | 1,191,995 | 1,113,066 | 1,232,814 | 901,665 | 890,890 | 1,060,198 | 1,646,290 | 958,962 | 1,026,257 | 1,043,865 | 1,082,587 | 957,933 | 13,106,522 |
| R4補助年度 | 1,060,434 | 995,450   | 986,478   | 776,698 | 917,160 | 1,007,725 | 926,580   | 756,872 | 809,933   | 746,539   | 916,439   | 599,196 | 10,499,504 |



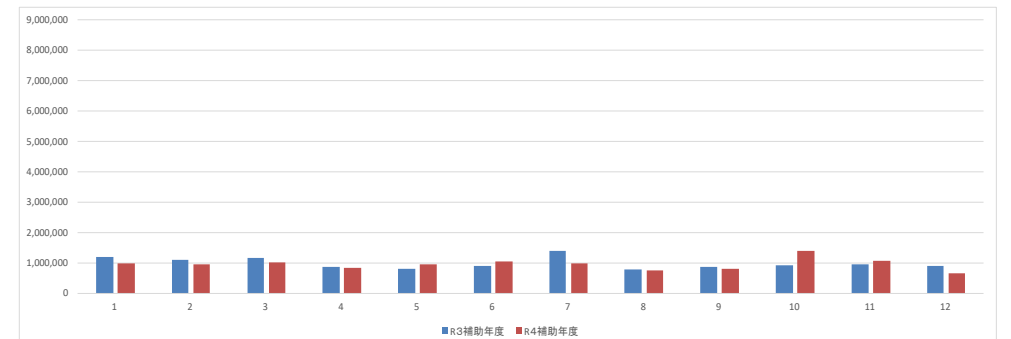
| 銭函・桂岡線 |         |         |         |         |         |           |           |         |           |         |         |         | 単位:円       |
|--------|---------|---------|---------|---------|---------|-----------|-----------|---------|-----------|---------|---------|---------|------------|
| 年度     | 10月     | 11月     | 12月     | 1月      | 2月      | 3月        | 4月        | 5月      | 6月        | 7月      | 8月      | 9月      | 計          |
| R3補助年度 | 954,393 | 889,356 | 931,546 | 742,462 | 791,179 | 1,023,517 | 1,380,646 | 932,016 | 821,509   | 928,270 | 854,649 | 807,785 | 11,057,328 |
| R4補助年度 | 897,611 | 877,533 | 943,645 | 801,074 | 736,313 | 1,188,556 | 1,168,492 | 939,451 | 1,019,634 | 724,807 | 983,691 | 738,476 | 11,019,283 |



| おたもい線  |           |           |           |           |           |           |           |           |           |           |           |           | 単位:人       |
|--------|-----------|-----------|-----------|-----------|-----------|-----------|-----------|-----------|-----------|-----------|-----------|-----------|------------|
| 年度     | 10月       | 11月       | 12月       | 1月        | 2月        | 3月        | 4月        | 5月        | 6月        | 7月        | 8月        | 9月        | 計          |
| R3補助年度 | 6,284,701 | 5,593,189 | 5,667,332 | 4,817,144 | 4,264,892 | 5,482,133 | 7,834,804 | 4,836,446 | 5,368,752 | 5,805,488 | 5,724,437 | 5,209,836 | 66,889,154 |
| R4補助年度 | 6,311,865 | 6,005,888 | 6,132,617 | 5,530,720 | 5,465,273 | 6,101,835 | 6,438,951 | 4,992,231 | 5,184,560 | 6,142,231 | 5,819,013 | 4,009,558 | 68,134,742 |



| 最上・ばるて築港線 |           |           |           |         |         |           |           |         |         |           |           |         | 単位:人       |
|-----------|-----------|-----------|-----------|---------|---------|-----------|-----------|---------|---------|-----------|-----------|---------|------------|
| 年度        | 10月       | 11月       | 12月       | 1月      | 2月      | 3月        | 4月        | 5月      | 6月      | 7月        | 8月        | 9月      | 計          |
| R3補助年度    | 1,177,891 | 1,098,355 | 1,171,301 | 873,634 | 821,065 | 895,580   | 1,390,165 | 782,698 | 880,460 | 934,568   | 956,692   | 894,427 | 11,876,836 |
| R4補助年度    | 984,263   | 942,467   | 1,017,984 | 842,673 | 942,934 | 1,035,761 | 995,044   | 754,306 | 820,098 | 1,390,400 | 1,087,596 | 670,713 | 11,484,239 |



## 5) 事業実施の適切性

概ね計画どおり事業は適切に実施された。

## 7) 事業の今後の改善点

利用者の増に向けて、利便性の強化を図るとともに、HPやSNSを活用した広報活動等の利用促進策を実施していく。引き続きバス車内の清掃、消毒、換気等、新型コロナウイルス感染症拡大防止対策の徹底に努める。

## 6) 目標・効果達成状況

計画申請時の目標を住民1人当たりの年間利用回数70回以上としていたが、61.89回となった。

(R4の年間輸送人員6,748,744人/人口(R4.9月末の総人口109,038人)

長引くコロナ禍の中、まん延防止措置の外、感染者や濃厚接触者の増による外出自粛等の影響により、バス利用者の減少が続いていることが考えられる。

## 8) 地方運輸局における二次評価結果

(令和5年度分と併せて評価)