

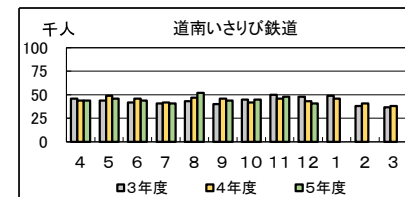
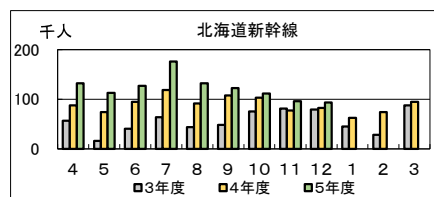
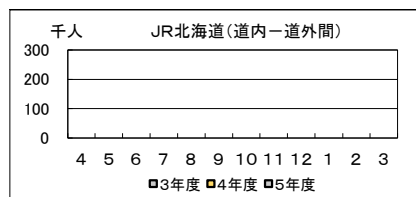
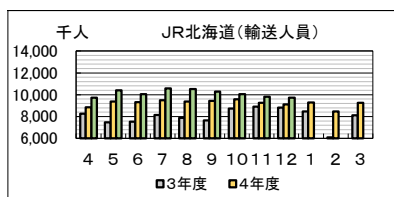
II.旅客輸送

鉄道輸送（JR北海道・民鉄）

単位：千人、%

区分 年月別	JR北海道							道南いさりび鉄道						
	輸送人員（◇）			前年同期 （月）比	道内一道外間 （◇の内数）	前年同期 （月）比	北海道新幹線			前年同期 （月）比	輸送人員			前年同期 （月）比
	定期	定期外	合計（◆）				定期	定期外	合計		定期	定期外	合計	
2年度	65,111	29,260	94,371	70.4	0	-	11	521	532	35.3	358	164	522	82.2
3年度	63,361	32,761	96,122	101.9	0	-	12	659	671	126.1	370	153	523	100.2
4年度	65,461	44,582	110,043	114.5	0	-	12	1,040	1,052	156.8	350	183	533	101.9
3年10月～12月	16,545	11,425	27,970	105.7	0	-	3	235	238	128.0	98	45	143	96.6
4年1月～3月	14,611	11,604	26,215	115.5	0	-	3	159	162	174.2	87	37	124	96.1
4年4月～6月	18,172	12,385	30,557	110.9	0	-	3	254	257	225.4	90	49	139	105.3
4年7月～9月	17,021	14,605	31,626	111.7	0	-	3	316	319	203.2	86	49	135	108.9
4年10月～12月	17,721	11,945	29,666	106.1	0	-	3	262	265	111.3	87	44	131	91.6
4年1月～4年12月	65,241	41,292	106,533	111.1	0	-	12	991	1,003	166.6	350	179	529	100.2
4年12月	5,007	4,113	9,120	103.4	0	-	1	82	83	103.8	26	17	43	89.6
5年1月	5,685	3,596	9,281	109.6	0	-	1	62	63	140.0	33	13	46	93.9
5年2月	4,463	4,004	8,467	138.5	0	-	1	73	74	255.2	27	14	41	107.9
5年3月	4,731	4,523	9,254	113.9	0	-	1	94	95	108.0	21	17	38	102.7
5年4月	5,826	3,927	9,753	110.2	0	-	0	133	133	151.1	29	15	44	100.0
5年5月	6,173	4,229	10,402	110.9	0	-	0	113	113	152.7	29	17	46	93.9
5年6月	5,910	4,151	10,061	107.9	0	-	0	127	127	133.7	29	15	44	95.7
5年7月	5,815	4,773	10,588	111.5	0	-	0	176	176	147.9	27	14	41	97.6
5年8月	5,603	4,916	10,519	112.3	0	-	0	133	133	144.6	28	24	52	110.6
5年9月	5,740	4,526	10,266	108.6	0	-	0	123	123	113.9	29	15	44	95.7
5年10月	5,985	4,057	10,042	104.7	0	-	0	112	112	107.7	30	15	45	107.1
5年11月	5,868	3,944	9,812	106.0	0	-	0	96	96	123.1	34	14	48	104.3
5年12月	5,093	4,646	9,739	106.8	0	-	1	93	94	113.3	25	16	41	95.3
直近6か月	34,104	26,862	60,966	108.3	0	-	1	733	734	125.7	173	98	271	101.9
直近12か月	66,892	51,292	118,184	110.9	0	-	4	1,335	1,339	133.5	341	189	530	100.2
担当部	北海道運輸局鉄道部													

※ 1. 出典：鉄道輸送統計調査（資料提供元：鉄道部計画課） 2. 「道内一道外間」は「輸送人員」の内数 3. 北海道新幹線、道南いさりび鉄道は平成28年3月26日開業  
 4. 鉄道輸送（JR北海道・民鉄）の数値は乗車券販売数から推計した人員のため、必ずしも当月の輸送人員と一致しない場合があります



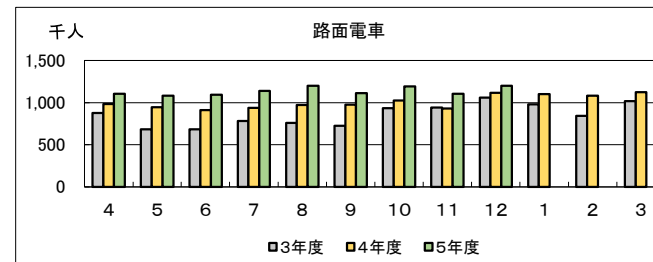
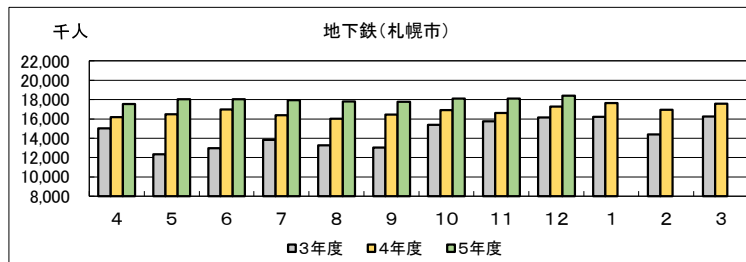
II.旅客輸送

鉄道輸送（地下鉄・路面電車）

単位：千人、%

区分 年月別	地下鉄				路面電車（市電）											
	札幌市				札幌市				函館市				合計			
	輸送人員			前年同期 (月)比	輸送人員			前年同期 (月)比	輸送人員			前年同期 (月)比	輸送人員			前年同期 (月)比
	定期	定期外	合計		定期	定期外	合計		定期	定期外	合計		定期	定期外	合計	
2年度	58,242	104,579	162,821	72.6	1,402	4,859	6,261	73.0	733	2,607	3,340	60.7	2,135	7,466	9,601	68.2
3年度	60,280	114,397	174,677	107.3	1,474	5,330	6,804	108.7	734	2,740	3,474	104.0	2,208	8,070	10,278	107.1
4年度	69,315	132,244	201,559	115.4	1,690	5,969	7,659	112.6	700	3,736	4,436	127.7	2,390	9,705	12,095	117.7
4年10月～12月	17,915	32,924	50,839	107.5	441	1,454	1,895	100.8	211	962	1,173	111.1	652	2,416	3,068	104.5
5年1月～3月	17,282	34,899	52,181	111.3	470	1,770	2,240	111.3	141	921	1,062	129.4	611	2,691	3,302	116.5
5年4月～6月	19,939	33,670	53,609	108.0	466	1,542	2,008	112.6	205	1,064	1,269	119.9	671	2,606	3,277	115.3
5年7月～9月	18,680	34,830	53,510	109.4	439	1,654	2,093	120.2	139	1,218	1,357	118.7	578	2,872	3,450	119.6
5年10月～12月	19,133	35,480	54,613	107.4	497	1,765	2,262	119.4	208	1,022	1,230	104.9	705	2,787	3,492	113.8
4年1月～4年12月	66,776	129,481	196,257	114.7	1,631	5,801	7,432	113.0	710	3,485	4,195	124.1	2,341	9,286	11,627	116.7
4年12月	5,205	12,074	17,279	106.8	142	581	723	103.7	41	352	393	108.0	183	933	1,116	105.2
5年1月	6,368	11,294	17,662	108.8	173	580	753	111.9	51	295	346	113.1	224	875	1,099	112.3
5年2月	5,565	11,391	16,956	117.9	153	596	749	120.4	39	291	330	151.4	192	887	1,079	128.5
5年3月	5,349	12,214	17,563	108.0	144	594	738	102.8	51	335	386	130.0	195	929	1,124	110.7
5年4月	6,420	11,130	17,550	108.4	156	496	652	107.4	128	322	450	119.4	284	818	1,102	112.0
5年5月	6,826	11,184	18,010	109.3	156	518	674	111.2	43	365	408	120.4	199	883	1,082	114.5
5年6月	6,693	11,356	18,049	106.3	154	528	682	119.6	34	377	411	120.2	188	905	1,093	119.8
5年7月	6,191	11,758	17,949	109.4	145	545	690	122.3	43	404	447	119.5	188	949	1,137	121.2
5年8月	6,072	11,726	17,798	111.0	145	567	712	122.8	40	448	488	125.1	185	1,015	1,200	123.7
5年9月	6,417	11,346	17,763	107.9	149	542	691	115.7	56	366	422	111.3	205	908	1,113	114.0
5年10月	6,674	11,419	18,093	106.9	159	557	716	121.2	119	357	476	109.7	278	914	1,192	116.3
5年11月	6,963	11,140	18,103	108.9	180	552	732	126.0	51	319	370	106.9	231	871	1,102	118.9
5年12月	5,496	12,921	18,417	106.6	158	656	814	112.6	38	346	384	97.7	196	1,002	1,198	107.3
直近6か月	37,813	70,310	108,123	108.4	936	3,419	4,355	119.8	347	2,240	2,587	111.7	1,283	5,659	6,942	116.6
直近12か月	75,034	138,879	213,913	109.0	1,872	6,731	8,603	115.8	693	4,225	4,918	117.2	2,565	10,956	13,521	116.3
担当部	北海道運輸局鉄道部															

※ 1. 出典：鉄道輸送統計調査（資料提供元：鉄道部計画課）



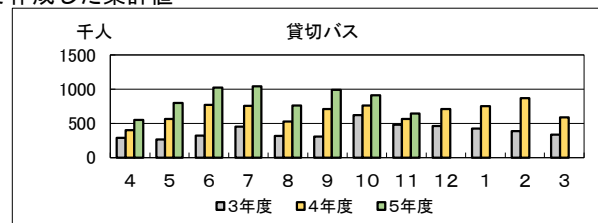
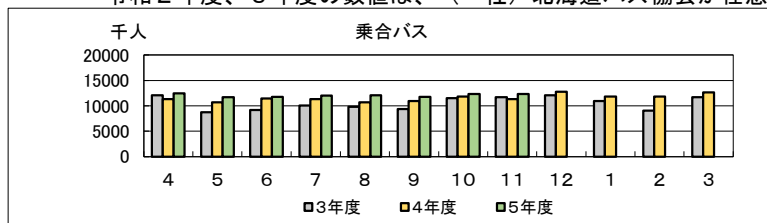
II. 旅客輸送

自動車輸送（乗合バス・貸切バス）

単位：千人、%

区 分 年 月 別	乗 合 バ ス				前年同期 (月) 比	貸 切 バ ス	
	輸 送 人 員					輸送人員	前年同期 (月) 比
	定期	定期外	高速乗合	合計			
2年度	29,464	94,000	—	123,464	71.7	4,371	43.9
3年度	29,564	96,721	—	126,285	102.3	4,676	107.0
4年度	31,166	103,203	4,214	138,583	109.7	7,999	171.1
4年10月～12月	8,378	26,381	1,164	35,922	101.8	2,039	129.9
4年1月～3月	7,439	27,712	1,129	36,280	114.4	2,220	192.8
5年4月～6月	8,149	27,090	690	35,929	107.4	2,379	136.8
5年7月～9月	8,149	27,090	690	35,929	109.1	2,379	118.9
5年10月～12月	7,180	27,849	824	35,853	99.8	2,795	137.1
3年12月～4年11月	29,820	100,799	2,672	133,292	105.4	6,684	147.4
4年11月	2,701	8,238	393	11,332	96.6	566	117.1
4年12月	2,853	9,508	413	12,773	105.9	710	153.1
5年1月	2,668	8,745	415	11,828	108.1	754	177.6
5年2月	2,613	8,779	435	11,827	130.3	873	225.7
5年3月	2,158	10,188	279	12,625	108.0	593	174.3
5年4月	3,251	9,002	219	12,472	110.5	554	136.5
5年5月	2,563	8,882	242	11,687	108.9	799	141.4
5年6月	2,335	9,206	229	11,770	103.0	1,026	133.6
5年7月	2,440	9,343	247	12,030	106.4	1,041	137.5
5年8月	2,531	9,258	294	12,083	112.9	760	143.7
5年9月	2,209	9,248	283	11,740	107.5	994	139.0
5年10月	2,669	9,344	267	12,280	103.9	912	119.5
5年11月	2,945	9,156	276	12,377	109.2	650	114.8
直近6か月	15,129	55,555	1,596	72,280	107.1	5,383	131.4
直近12か月	31,235	110,659	3,599	145,492	109.2	9,666	144.6
担 当 部	北海道運輸局自動車交通部						

※ 1. 出典：自動車輸送統計月報  
 2. 令和4年4月の数値より自動車輸送統計月報から引用  
 令和2年度、3年度の数値は、（一社）北海道バス協会が任意で作成した集計値



II.旅客輸送

自動車輸送（ハイヤー・タクシー）

単位：千人、%

区 分 年 月 別	ハイヤー・タクシー（個人・福祉タクシーを除く）			
	全 道		札幌交通圏	
	輸送人員	前年同期 （月）比	輸送人員	前年同期 （月）比
2 年度	49,021	65.0	27,412	62.9
3 年度	48,153	98.2	27,533	100.4
4 年度	57,362	119.1	33,717	122.5
4 年 7 月～ 9 月	14,432	129.7	8,494	134.7
4 年 10 月～ 12 月	15,039	100.9	8,856	103.1
5 年 1 月～ 3 月	14,625	122.6	8,559	124.4
5 年 4 月～ 6 月	13,971	105.3	8,267	105.9
5 年 7 月～ 9 月	15,240	105.6	8,946	105.3
3年12月～4年11月	54,692	113.8	31,987	116.3
4 年 11 月	4,577	97.9	2,737	99.6
4 年 12 月	5,659	99.5	3,280	101.7
5 年 1 月	4,885	113.8	2,843	118.1
5 年 2 月	4,674	144.7	2,715	145.3
5 年 3 月	5,066	115.1	3,000	115.1
5 年 4 月	4,562	106.3	2,698	107.6
5 年 5 月	4,572	106.5	2,718	106.8
5 年 6 月	4,837	103.3	2,851	103.4
5 年 7 月	5,191	104.6	3,016	104.1
5 年 8 月	5,273	109.5	3,092	109.7
5 年 9 月	4,776	102.6	2,837	102.2
5 年 10 月	4,653	96.9	2,722	95.9
5 年 11 月	4,598	100.4	2,725	99.6
直近6か月	29,328	102.9	17,244	102.5
直近12か月	58,745	107.4	34,498	107.9
担 当 部	北海道運輸局自動車交通部			

◆都市別実車率（法人のみ）

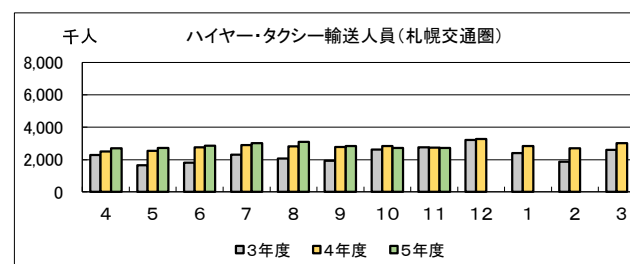
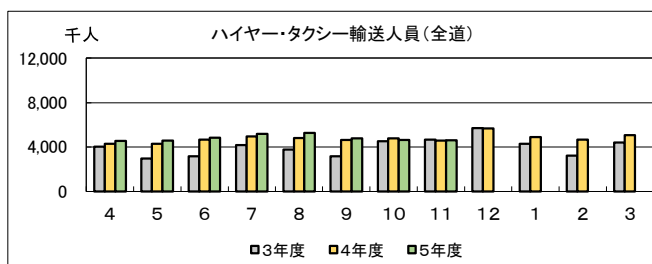
単位：%

都市名 月 別	札幌交通圏	札幌市	小樽市	函館市	旭川市
	5年6月	41.1	41.3	35.5	40.4
5年7月	42.3	42.6	36.3	42.2	38.2
5年8月	43.2	43.5	38.8	41.8	38.9
5年9月	41.9	42.2	36.8	39.5	37.2
5年10月	40.0	40.2	36.1	39.1	36.4
5年11月	40.4	40.6	35.6	37.8	37.2

都市名 月 別	室蘭市	苫小牧市	釧路市	帯広市
	5年6月	39.2	39.2	32.5
5年7月	39.4	39.4	34.7	40.1
5年8月	40.1	40.3	35.6	39.7
5年9月	39.8	39.9	34.3	39.3
5年10月	39.0	40.4	33.8	38.3
5年11月	38.0	39.5	31.9	38.6

実車率： タクシーの輸送効率指標  
 （実車キロ÷走行キロ）×100

- ※ 1. 出典：（一社）北海道ハイヤー協会が任意で作成した集計値（資料提供元：（一社）北海道ハイヤー協会）  
 2. 札幌交通圏とは、札幌・江別市・石狩市・北広島市をいう（ただし、平成17年10月1日に石狩市に編入された旧厚田村及び旧浜益村の区域を除く）



II.旅客輸送

船舶輸送（フェリー）

単位：人、%

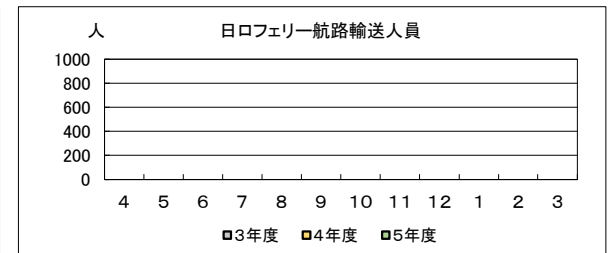
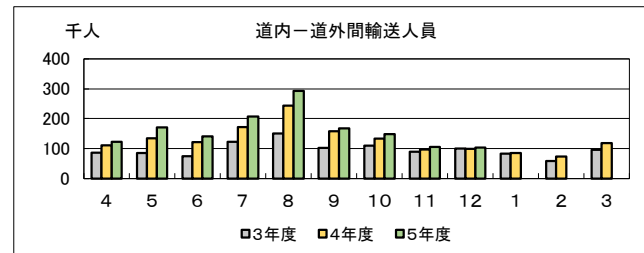
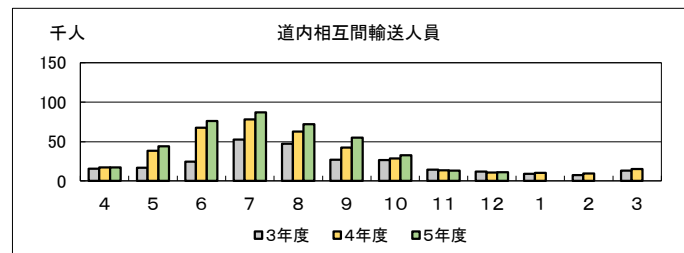
区分 年月別	道内相互間 離島航路		道内—道外間						合計	
	輸送人員	前年同期 (月)比	海 峡		中・長距離		合 計		輸送人員	前年同期 (月)比
			輸送人員	前年同期 (月)比	輸送人員	前年同期 (月)比	輸送人員	前年同期 (月)比		
2年度	257,886	45.2	418,506	55.5	599,584	54.6	1,018,090	54.9	1,275,976	52.7
3年度	264,326	102.5	469,175	112.1	688,933	114.9	1,158,108	113.8	1,422,434	111.5
4年度	393,455	148.9	642,438	136.9	902,345	131.0	1,544,782	133.4	1,938,237	136.3
4年10月～12月	52,407	100.4	143,646	116.2	185,017	105.3	328,663	109.8	381,070	108.4
5年1月～3月	34,863	119.1	110,281	118.2	166,590	115.3	276,870	116.5	311,733	116.8
5年4月～6月	137,520	111.6	184,222	116.5	250,601	120.2	434,823	118.6	572,343	116.8
5年7月～9月	214,398	117.2	270,066	117.2	395,534	115.6	665,600	116.2	879,998	116.5
5年10月～12月	57,403	109.5	144,157	100.4	213,624	115.5	357,780	108.9	415,183	109.0
4年1月～4年12月	387,862	146.5	625,444	137.3	880,194	131.0	1,505,637	133.5	1,893,499	136.0
4年12月	10,375	88.3	41,578	101.6	57,308	96.8	98,886	98.7	109,260	97.6
5年1月	10,211	110.4	34,176	103.9	51,095	102.2	85,271	102.9	95,481	103.6
5年2月	9,626	132.6	28,658	126.1	44,199	123.1	72,857	124.3	82,483	125.2
5年3月	15,026	117.7	47,447	126.0	71,296	121.7	118,743	123.4	133,769	122.7
5年4月	17,245	101.6	53,669	110.7	69,784	111.9	123,453	111.3	140,698	110.0
5年5月	44,094	114.1	73,526	122.0	97,321	131.1	170,847	127.0	214,941	124.2
5年6月	76,182	112.7	57,027	115.4	83,497	116.2	140,523	115.9	216,705	114.7
5年7月	87,375	111.9	75,949	115.2	130,447	123.5	206,396	120.3	293,771	117.7
5年8月	71,911	115.0	129,438	127.8	162,509	114.5	291,947	120.1	363,858	119.0
5年9月	55,113	130.2	64,679	102.4	102,578	108.3	167,257	105.9	222,369	111.1
5年10月	32,778	115.7	59,576	100.4	89,344	121.5	148,920	112.1	181,698	112.7
5年11月	13,252	96.7	44,077	103.2	61,590	113.7	105,667	109.0	118,918	107.5
5年12月	11,373	109.6	40,504	97.4	62,691	109.4	103,194	104.4	114,567	104.9
直近6か月	271,801	115.5	414,222	110.8	609,158	115.5	1,023,380	113.5	1,295,180	113.9
直近12か月	444,183	114.5	708,724	113.3	1,026,348	116.6	1,735,072	115.2	2,179,255	115.1
担 当 部	北海道運輸局海事振興部									

船舶輸送（国際）

単位：人、%

区分 年月別	北海道～ロシア フェリー航路	
	輸送人員	前年同期 (月)比
2年度	0	-
3年度	0	-
4年度	0	-
4年10月～12月	0	-
5年1月～3月	0	-
5年4月～6月	0	-
5年7月～9月	0	-
5年10月～12月	0	-
4年1月～4年12月	0	-
4年12月	0	-
5年1月	0	-
5年2月	0	-
5年3月	0	-
5年4月	0	-
5年5月	0	-
5年6月	0	-
5年7月	0	-
5年8月	0	-
5年9月	0	-
5年10月	0	-
5年11月	0	-
5年12月	0	-
直近6か月	0	-
直近12か月	0	-
担 当 部	北海道運輸局旭川運輸支局	

※ 1. 出典：各事業者より任意で提出された数値を海事振興部旅客・船舶産業課にて集計（船舶輸送（フェリー））（資料提供元：海事振興部旅客・船舶産業課）  
 運航事業者日本総代理店発表の報道資料（船舶輸送（国際））（資料提供元：旭川運輸支局）  
 2. 北海道～ロシアフェリー航路（平成30年度は8～9月までの運航、令和元年度からは運航無し）



II.旅客輸送

航空輸送（国内）

単位：人、%

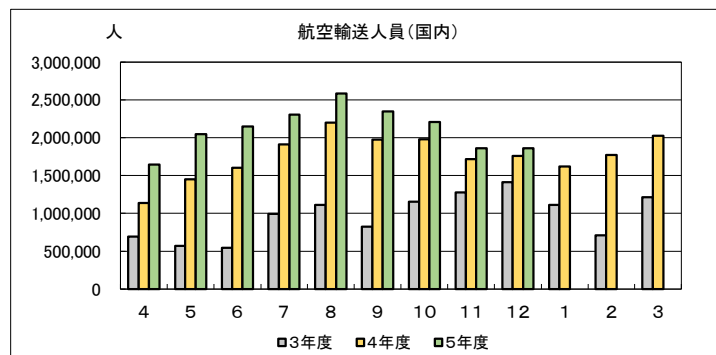
区 分 年 月 別	道 内 相 互 間	前年同期 (月) 比	道 内 一 道 外 間	前年同期 (月) 比	合 計	前年同期 (月) 比
2 年度	432,711	53.3	7,616,397	32.4	8,049,108	33.1
3 年度	488,361	112.9	11,108,311	145.8	11,596,672	144.1
4 年度	747,988	153.2	20,386,148	183.5	21,134,136	182.2
4 年 10 月 ~ 12 月	186,803	126.6	5,265,456	142.6	5,452,259	142.0
5 年 1 月 ~ 3 月	181,410	161.6	5,232,063	179.4	5,413,473	178.8
5 年 4 月 ~ 6 月	210,199	126.5	5,631,341	140.0	5,841,540	139.5
5 年 7 月 ~ 9 月	245,153	114.8	6,988,881	119.1	7,234,034	119.0
5 年 10 月 ~ 12 月	201,256	107.7	5,723,552	108.7	5,924,808	108.7
4年1月 ~ 4年12月	678,834	142.6	18,070,182	183.9	18,749,016	182.0
4 年 12 月	59,248	123.0	1,697,392	124.6	1,756,640	124.6
5 年 1 月	55,339	146.4	1,561,898	145.8	1,617,237	145.8
5 年 2 月	58,107	190.7	1,711,538	253.0	1,769,645	250.3
5 年 3 月	67,964	154.5	1,958,627	167.6	2,026,591	167.2
5 年 4 月	58,332	128.2	1,589,570	145.8	1,647,902	145.1
5 年 5 月	70,544	130.0	1,975,377	141.2	2,045,921	140.8
5 年 6 月	81,323	122.5	2,066,394	134.8	2,147,717	134.3
5 年 7 月	83,210	113.9	2,221,617	120.8	2,304,827	120.5
5 年 8 月	82,154	111.6	2,501,488	117.9	2,583,642	117.6
5 年 9 月	79,789	119.2	2,265,776	118.9	2,345,565	118.9
5 年 10 月	69,912	108.8	2,136,961	111.6	2,206,873	111.5
5 年 11 月	68,709	108.5	1,790,022	108.2	1,858,731	108.3
5 年 12 月	62,635	105.7	1,796,569	105.8	1,859,204	105.8
直 近 6 か 月	446,409	111.5	12,712,433	114.2	13,158,842	114.1
直 近 12 か 月	838,018	123.4	23,575,837	130.5	24,413,855	130.2
担 当 部	北海道運輸局交通政策部					

新千歳空港—道外主要空港間輸送人員

単位：人、%

航 空 路	5年12月	4年12月	対前年 同月比
新千歳 ~ 東京（羽田）	737,270	685,376	107.6
新千歳 ~ 大阪（伊丹・関西）	218,379	203,019	107.6
担 当 部	北海道運輸局交通政策部		

※ 1. 出典：道内各空港事務所、出張所及び北海道エアポート（株）より任意で提出された集計値（資料提供元：道内各空港事務所、出張所及び北海道エアポート（株））  
2. 道内各空港相互間の輸送人員は、発ベースの集計



II. 旅客輸送

航空輸送（国際）

単位：人、%

区 分 年 月 別	新 千 歳 空 港					函館空港		旭川空港		
	定期便	前年同期 (月) 比	不定期便 (チャーター)	前年同期 (月) 比	合 計	前年同期 (月) 比	定期便	前年同期 (月) 比	定期便	前年同期 (月) 比
2 年度	0	0.0	0	0.0	0	0.0	0	0.0	0	0.0
3 年度	0	-	79	-	79	-	0	-	0	-
4 年度	911,569	-	15,267	19,325.3	926,836	1,173,210.1	0	-	0	-
4 年 10 月 ~ 12 月	240,542	-	5,940	-	246,482	-	0	-	0	-
5 年 1 月 ~ 3 月	661,741	-	9,283	11,750.6	671,024	849,397.5	0	-	0	-
5 年 4 月 ~ 6 月	424,813	-	0	0.0	424,813	965,484.1	4,930	-	2,298	-
5 年 7 月 ~ 9 月	736,084	7,926.8	4,891	-	740,975	7,979.5	21,651	-	7,414	-
5 年 10 月 ~ 12 月	720,438	299.5	3,874	65.2	724,312	293.9	25,607	-	7,415	-
4年1月 ~ 4年12月	249,828	-	6,063	-	255,891	-	0	-	0	-
4 年 12 月	192,988	-	5,832	-	198,820	-	0	-	0	-
5 年 1 月	244,128	-	5,521	6,988.6	249,649	316,011.4	0	-	0	-
5 年 2 月	238,056	-	2,851	-	240,907	-	0	-	0	-
5 年 3 月	179,557	-	911	-	180,468	-	0	-	0	-
5 年 4 月	120,538	-	0	-	120,538	-	0	-	0	-
5 年 5 月	130,482	-	0	-	130,482	-	1,911	-	1,105	-
5 年 6 月	173,793	-	0	0.0	173,793	394,984.1	3,019	-	1,193	-
5 年 7 月	277,675	10,958.0	3,474	-	281,149	11,095.1	7,394	-	2,474	-
5 年 8 月	277,768	4,954.8	1,417	-	279,185	4,980.1	7,473	-	2,668	-
5 年 9 月	180,641	15,762.7	0	-	180,641	15,762.7	6,784	-	2,272	-
5 年 10 月	198,411	7,196.6	0	-	198,411	7,196.6	7,354	-	2,594	-
5 年 11 月	198,788	443.8	1,039	962.0	199,827	445.0	7,013	-	2,116	-
5 年 12 月	323,239	167.5	2,835	48.6	326,074	164.0	11,240	-	2,705	-
直近6か月	1,456,522	583.0	8,765	147.6	1,465,287	572.9	47,258	-	14,829	-
直近12か月	2,543,076	1,017.9	18,048	297.7	2,561,124	1,000.9	52,188	-	17,127	-
担 当 部	北海道運輸局交通政策部									

※ 1. 出典：新千歳、函館、旭川各空港事務所及び北海道エアポート（株）より任意で提出された集計値（資料提供元：新千歳、函館、旭川各空港事務所及び北海道エアポート（株））

