

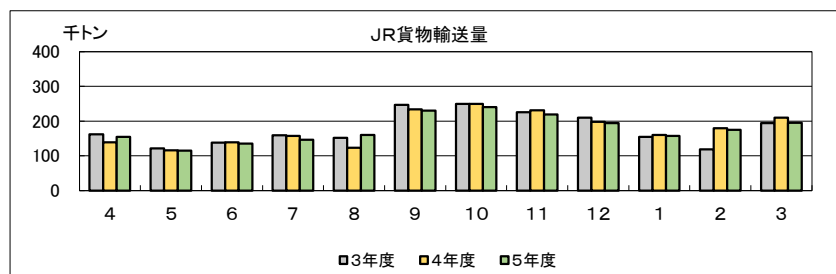
Ⅲ.貨物輸送

鉄道輸送（JR貨物）

単位：千トン、%

区分 年月別	J R 貨 物										J R 貨物コンテナ			
	札幌	前年同期 (月) 比	帯広	前年同期 (月) 比	旭川	前年同期 (月) 比	函館	前年同期 (月) 比	合計	前年同期 (月) 比	上り (発送)	下り (到着)	合計	前年同期 (月) 比
3年度	1,065	96.2	463	99.1	467	86.3	137	100.3	2,132	94.7	1,858	2,009	3,867	95.6
4年度	1,051	98.6	454	98.1	498	106.5	133	97.5	2,136	100.2	1,864	1,914	3,778	97.7
5年度	1,032	98.2	456	100.4	505	101.5	132	99.1	2,125	99.5	1,874	1,914	3,788	100.3
5年 1月～3月	261	115.8	110	108.0	149	129.3	29	115.7	549	117.4	468	444	912	110.5
5年 4月～6月	215	100.3	88	95.0	71	127.5	31	98.7	405	102.8	343	478	821	96.5
5年 7月～9月	266	102.6	121	107.1	112	104.0	38	109.3	537	104.3	478	478	956	106.4
5年 10月～12月	303	96.0	137	98.8	180	97.1	35	90.1	655	96.6	593	502	1,096	98.1
6年 1月～3月	248	94.9	111	100.3	142	95.3	29	99.7	529	96.3	459	455	915	100.3
4年4月～5年3月	1,051	98.6	454	98.1	498	106.5	133	97.5	2,136	100.2	1,864	1,914	3,778	97.7
5年 3月	103	106.0	41	97.4	53	120.3	12	110.4	210	107.6	176	184	360	104.2
5年 4月	80	106.2	32	96.0	34	178.1	9	80.0	155	111.6	134	171	305	95.8
5年 5月	62	96.7	26	97.4	18	104.0	9	107.6	114	98.7	95	142	237	96.7
5年 6月	74	97.4	30	92.1	19	97.9	13	111.3	135	97.3	114	166	280	97.2
5年 7月	81	90.7	32	92.0	20	97.6	13	104.1	146	93.0	125	164	289	93.0
5年 8月	85	133.3	34	125.4	29	121.2	12	141.9	160	129.8	141	150	291	138.3
5年 9月	100	94.3	54	107.8	63	99.5	13	93.4	230	98.5	212	164	376	99.5
5年 10月	108	93.7	51	101.0	69	100.7	13	83.0	241	96.5	221	168	390	97.2
5年 11月	101	94.9	45	94.7	62	96.1	12	91.5	220	95.0	199	169	368	97.1
5年 12月	94	100.1	41	100.7	49	93.6	11	98.2	195	98.4	173	165	338	100.5
6年 1月	72	97.4	34	102.1	43	97.5	8	98.8	158	98.5	138	130	268	102.9
6年 2月	81	96.9	38	104.4	48	93.7	9	102.3	175	97.8	153	149	302	103.4
6年 3月	94	91.4	39	95.2	51	94.9	12	98.3	196	93.4	168	177	345	95.8
直近6か月	551	95.5	248	99.4	321	96.3	64	94.1	1,184	96.4	1,053	958	2,010	99.1
直近12か月	1,032	98.2	456	100.4	505	101.5	132	99.1	2,125	99.5	1,874	1,914	3,788	100.3
担 当 部	北海道運輸局交通政策部													

- ※ 1. 出典：各事業者より任意で提出された集計値（資料提供元：日本貨物鉄道（株）、鉄道部計画課） 4. JR貨物の札幌の輸送量には、苫小牧の輸送量を含む
 2. JR貨物の輸送量は、発送トン数（コンテナ輸送量を含む）
 3. JR貨物コンテナは、对本州発着輸送トン数



Ⅲ.貨物輸送

トラック輸送（特積・一般・ターミナル）

単位：トン、%

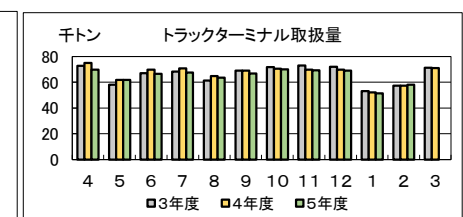
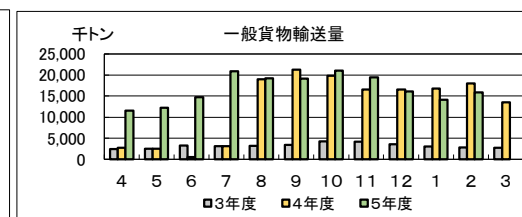
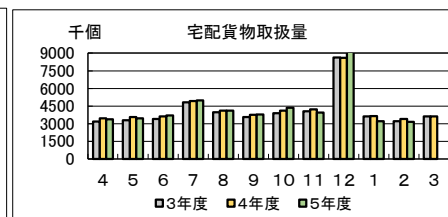
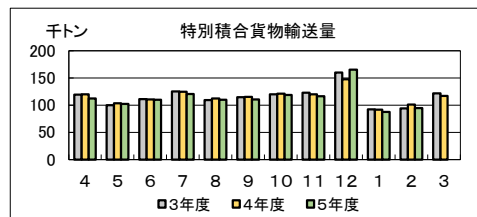
単位：個、%

単位：トン、%

単位：トン、%

区 分 年 月 別	特 別 積 合 貨 物		宅 配 貨 物		一 般 貨 物		トラックターミナル		
	輸 送 量	前年同期 (月) 比	取 扱 量	前年同期 (月) 比	輸 送 量	前年同期 (月) 比	取 扱 量	前年同期 (月) 比	
2 年度	1,350,926	99.3	44,638,058	115.4	42,344,642.4	99.3	784,413	99.8	
3 年度	1,388,101	102.8	49,221,550	110.3	38,660,005.2	91.3	794,676	101.3	
4 年度	1,385,870	99.8	50,967,254	103.5	152,900,283.6	395.5	801,747	100.9	
4 年 10 月 ~ 12 月	388,874	96.7	16,937,441	102.4	52,939,000.0	439.0	210,034	145.3	
5 年 1 月 ~ 3 月	308,982	100.5	10,626,830	101.8	48,350,000.0	561.3	180,667	99.5	
5 年 4 月 ~ 6 月	324,521	96.5	10,513,706	99.1	38,442,000.0	468.1	198,023	96.0	
5 年 7 月 ~ 9 月	341,671	97.2	12,877,743	100.7	59,204,000.0	136.4	197,693	96.6	
5 年 10 月 ~ 12 月	399,834	102.8	18,446,751	108.9	56,638,000.0	107.0	208,424	99.2	
4年3月 ~ 5年2月	1,390,733	100.4	50,974,083	104.2	142,076,206.0	363.7	801,973	100.7	
5 年 2 月	101,005	107.8	3,383,122	105.1	17,982,000.0	627.4	57,462	100.3	
5 年 3 月	116,651	96.0	3,601,894	99.8	13,550,000.0	497.1	70,983	99.7	
5 年 4 月	111,849	93.2	3,357,103	97.0	11,541,000.0	423.4	69,759	93.0	
5 年 5 月	102,378	99.2	3,458,443	97.3	12,203,000.0	489.3	61,744	100.0	
5 年 6 月	110,294	97.4	3,698,160	102.8	14,698,000.0	491.2	66,520	95.5	
5 年 7 月	120,638	97.1	4,982,796	101.0	20,846,000.0	654.6	67,319	95.2	
5 年 8 月	110,263	97.9	4,103,871	99.5	19,189,000.0	101.3	63,609	98.0	
5 年 9 月	110,771	96.5	3,791,076	101.5	19,169,000.0	90.1	66,765	96.6	
5 年 10 月	118,756	98.2	4,359,840	106.2	21,076,000.0	106.3	70,114	99.7	
5 年 11 月	116,102	96.7	3,944,728	93.2	19,464,000.0	117.5	69,250	99.2	
5 年 12 月	164,976	111.6	10,142,183	118.0	16,098,000.0	97.3	69,060	98.9	
6 年 1 月	87,464	95.8	3,221,833	88.5	14,132,000.0	84.0	51,329	98.3	
6 年 2 月	94,280	93.3	3,141,568	92.9	15,900,000.0	88.4	57,928	100.8	
直 近 6 か 月	692,349	99.5	28,601,228	103.3	105,839,000.0	97.1	384,446	98.9	
直 近 12 か 月	1,364,421	98.1	51,803,495	101.6	197,866,000.0	139.3	784,380	97.8	
担 当 部	北海道運輸局自動車交通部						北海道運輸局交通政策部		

- ※ 1. 出典：各事業者より任意で提出された集計値（資料提供元：特別積合貨物道内主要事業者（7社）、北海道トラックターミナル（株）、自動車輸送統計月報）
- 2. 特別積合貨物の輸送量は、発送トン数
- 3. 宅配貨物の取扱量は、発送個数
- 4. トラックターミナルの取扱量は、発着トン数
- 5. 令和4年8月より一般貨物輸送量は「自動車輸送統計月報」から引用



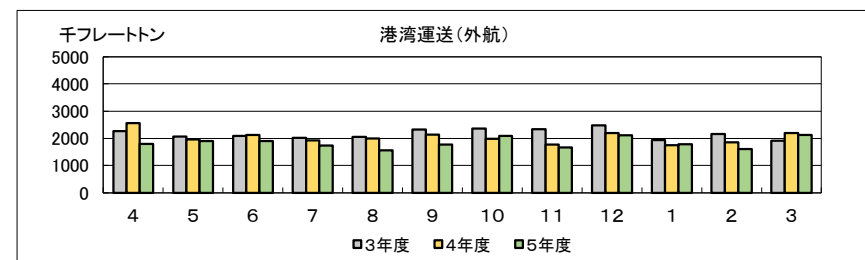
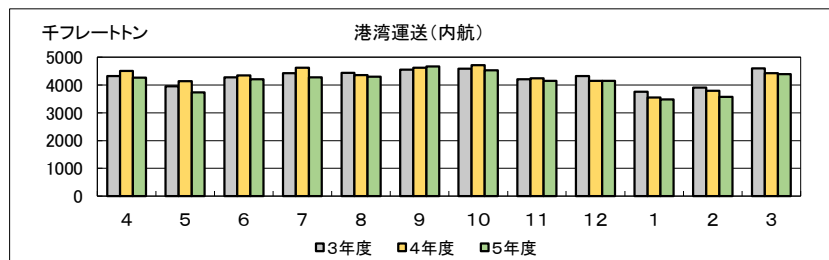
Ⅲ.貨物輸送

港湾運送（内航・外航）

単位：千フレートトン、%

区 分 年 月 別	内 航						外 航						合 計	
	移出	前年同期 (月)比	移入	前年同期 (月)比	合計	前年同期 (月)比	輸出	前年同期 (月)比	輸入	前年同期 (月)比	合計	前年同期 (月)比	合計	前年同期 (月)比
3年度	25,321	102.5	26,033	97.8	51,354	100.1	4,912	124.8	21,096	115.3	26,008	117.0	77,362	105.2
4年度	25,085	99.1	26,329	101.1	51,414	100.1	4,613	93.9	19,827	94.0	24,440	94.0	75,855	98.1
5年度	24,400	97.3	25,299	96.1	49,698	96.7	3,658	79.3	18,404	92.8	22,062	90.3	71,760	94.6
5年 1月～3月	5,810	96.1	5,937	95.4	11,747	95.7	1,052	90.8	4,755	98.1	5,808	96.7	17,555	96.1
5年 4月～6月	5,935	94.2	6,258	93.8	12,193	94.0	1,037	80.2	4,563	85.5	5,601	84.4	17,794	90.8
5年 7月～9月	6,477	97.8	6,763	97.0	13,240	97.4	910	79.6	4,163	84.8	5,074	83.8	18,314	93.2
5年 10月～12月	6,272	98.7	6,560	97.1	12,831	97.9	842	75.0	5,030	104.3	5,873	98.8	18,704	98.2
6年 1月～3月	5,716	98.4	5,718	96.3	11,434	97.3	868	82.5	4,647	97.7	5,515	95.0	16,949	96.5
4年4月～5年3月	25,085	99.1	26,329	101.1	51,414	100.1	4,613	93.9	19,827	94.0	24,440	94.0	75,855	98.1
5年 3月	2,151	96.0	2,266	96.0	4,417	96.0	386	84.1	1,819	124.7	2,205	115.0	6,622	101.6
5年 4月	2,032	95.3	2,225	94.1	4,258	94.7	314	69.6	1,473	70.0	1,787	70.0	6,045	85.7
5年 5月	1,889	91.1	1,840	89.2	3,729	90.2	375	96.3	1,532	98.1	1,907	97.7	5,636	92.6
5年 6月	2,014	96.2	2,193	97.8	4,207	97.0	348	76.8	1,558	93.0	1,906	89.6	6,113	94.6
5年 7月	2,084	94.0	2,188	91.0	4,272	92.4	303	70.5	1,442	96.6	1,745	90.8	6,016	91.9
5年 8月	2,115	99.1	2,186	98.5	4,301	98.8	298	79.3	1,260	77.7	1,557	78.0	5,858	92.3
5年 9月	2,279	100.3	2,389	101.8	4,668	101.0	310	91.3	1,461	81.4	1,771	83.0	6,439	95.3
5年 10月	2,216	97.2	2,318	95.5	4,534	96.3	316	83.8	1,774	110.2	2,090	105.2	6,625	99.0
5年 11月	2,041	98.4	2,104	97.1	4,145	97.7	265	81.9	1,408	97.6	1,673	94.7	5,818	96.8
5年 12月	2,014	100.8	2,137	99.1	4,152	99.9	262	61.9	1,848	104.4	2,109	96.2	6,261	98.7
6年 1月	1,765	98.0	1,709	98.0	3,474	98.0	293	101.0	1,484	101.3	1,776	101.2	5,251	99.1
6年 2月	1,811	97.5	1,761	91.3	3,572	94.4	288	76.6	1,320	89.7	1,608	87.0	5,180	91.9
6年 3月	2,140	99.5	2,248	99.2	4,388	99.3	287	74.2	1,843	101.4	2,130	96.6	6,518	98.4
直近6か月	11,987	98.6	12,278	96.8	24,265	97.6	1,710	78.6	9,677	101.0	11,388	96.9	35,653	97.4
直近12か月	24,400	97.3	25,299	96.1	49,698	96.7	3,658	79.3	18,404	92.8	22,062	90.3	71,760	94.6
担 当 部	北海道運輸局海事振興部													

- ※ 1. 出典：港湾荷役実績報告書（資料提供元：海事振興部貨物・港運課）
 2. 北海道内7港（小樽、函館、室蘭、苫小牧、釧路、留萌、稚内）の取扱量

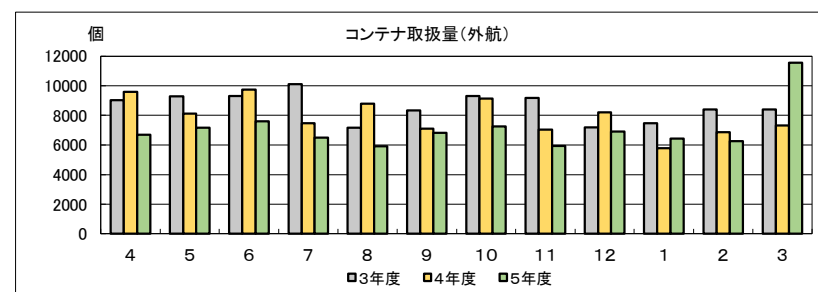
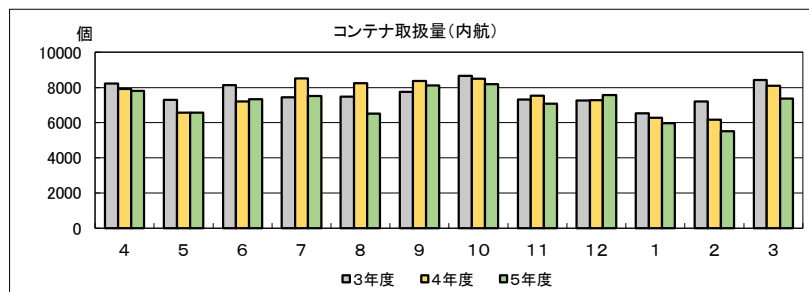


港湾運送（内航・外航コンテナ）

単位：個、%

区 分 年 月 別	内 航 コ ン テ ナ								外 航 コ ン テ ナ					
	20Feet型	前年同期 (月) 比	40Feet型	前年同期 (月) 比	その他	前年同期 (月) 比	合計	前年同期 (月) 比	20Feet型	前年同期 (月) 比	40Feet型	前年同期 (月) 比	合計	前年同期 (月) 比
3年度	3,686	53.2	3,483	52.1	84,537	100.4	91,706	93.7	35,151	100.3	68,095	96.9	103,246	98.1
4年度	3,643	98.8	3,624	104.0	83,374	98.6	90,641	98.8	31,003	88.2	64,198	94.3	95,201	92.2
5年度	3,263	89.6	3,057	84.4	79,471	95.3	85,791	94.6	28,047	90.5	56,790	88.5	84,837	89.1
5年 1月～3月	762	86.4	938	88.5	18,836	93.2	20,536	92.7	6,902	80.6	13,077	83.2	19,979	82.3
5年 4月～6月	761	75.8	727	94.0	20,485	102.9	21,973	101.3	6,887	81.5	14,316	75.3	21,203	77.2
5年 7月～9月	878	91.9	803	85.3	20,452	88.1	22,133	88.1	6,907	92.9	12,358	77.5	19,265	82.4
5年 10月～12月	869	94.3	733	75.4	21,222	99.1	22,824	97.9	6,924	84.2	13,192	81.7	20,116	82.6
6年 1月～3月	755	99.1	794	84.6	17,312	91.9	18,861	91.8	7,329	106.2	16,924	129.4	24,253	121.4
4年4月～5年3月	3,643	98.8	3,624	104.0	83,374	98.6	90,641	98.8	31,003	88.2	64,198	94.3	95,201	92.2
5年 3月	284	93.1	263	68.0	7,556	97.7	8,103	96.2	2,457	84.8	4,871	88.6	7,328	87.3
5年 4月	269	61.7	180	70.0	7,356	101.9	7,805	98.7	2,272	74.4	4,429	67.7	6,701	69.8
5年 5月	220	80.9	200	114.3	6,147	100.5	6,567	100.0	2,260	93.1	4,909	86.0	7,169	88.1
5年 6月	272	91.9	347	101.8	6,982	106.1	7,601	105.3	2,355	79.3	4,978	73.5	7,333	75.3
5年 7月	290	95.7	203	77.8	7,031	88.6	7,524	88.5	2,342	100.5	4,167	80.8	6,509	87.0
5年 8月	232	73.7	263	101.9	6,008	78.4	6,503	78.9	2,110	73.6	3,804	64.1	5,914	67.2
5年 9月	356	105.6	337	79.9	7,413	97.4	8,106	96.8	2,455	110.0	4,387	90.2	6,842	96.4
5年 10月	324	90.5	287	81.5	7,571	97.4	8,182	96.4	2,673	84.3	4,587	77.1	7,260	79.6
5年 11月	274	105.8	239	79.7	6,561	93.9	7,074	93.8	1,961	86.0	3,975	83.5	5,936	84.3
5年 12月	271	88.9	207	64.7	7,090	106.6	7,568	104.1	2,290	82.6	4,630	85.2	6,920	84.3
6年 1月	231	108.5	235	64.2	5,510	97.0	5,976	95.4	2,344	117.1	4,082	107.8	6,426	111.0
6年 2月	236	89.1	257	83.2	5,018	89.6	5,511	89.3	2,189	89.6	4,067	92.0	6,256	91.2
6年 3月	288	101.4	302	114.8	6,784	89.8	7,374	91.0	2,796	113.8	8,775	180.1	11,571	157.9
直近6か月	1,624	96.4	1,527	79.9	38,534	95.7	41,685	95.1	14,253	94.2	30,116	103.1	44,369	100.1
直近12か月	3,263	89.6	3,057	84.4	79,471	95.3	85,791	94.6	28,047	90.5	56,790	88.5	84,837	89.1
担 当 部	北海道運輸局海事振興部													

- ※ 1. 出典：港湾荷役実績報告書（資料提供元：海事振興部貨物・港運課）
- 2. 北海道内7港（小樽、函館、室蘭、苫小牧、釧路、留萌、稚内）の取扱量
- 3. 実入りコンテナの取扱実績
- 4. 内航「その他」のコンテナは、主に12フィート（5トン）コンテナ



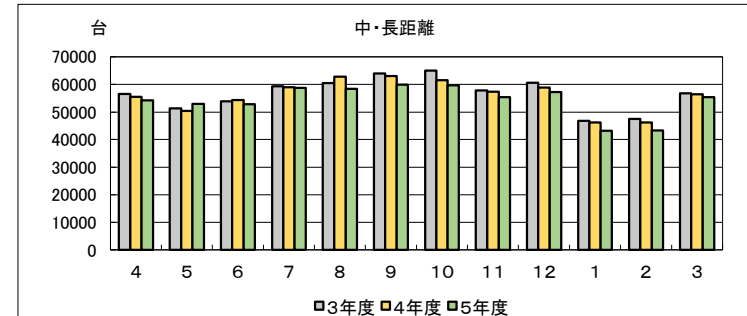
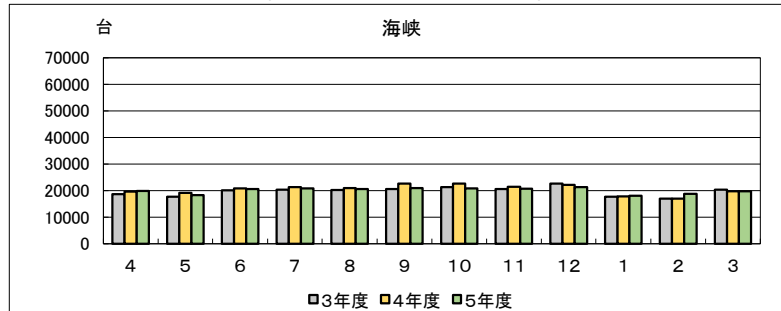
Ⅲ.貨物輸送

船舶輸送（フェリー）

単位：台、%

区 分 年 月 別	海 峡						中 ・ 長 距 離					
	下り	前年同期 (月)比	上り	前年同期 (月)比	合計	前年同期 (月)比	下り	前年同期 (月)比	上り	前年同期 (月)比	合計	前年同期 (月)比
2年度	112,980	97.2	117,218	100.1	230,198	98.6	338,831	97.2	315,698	96.9	654,529	97.0
3年度	120,479	106.6	124,551	106.3	245,030	106.4	345,154	101.9	326,672	103.5	671,826	102.6
4年度	118,769	98.6	121,965	97.9	240,734	98.2	334,930	97.0	316,309	96.8	651,239	96.9
5年 10月～12月	26,665	83.9	27,809	84.7	54,474	84.3	76,821	80.8	72,062	81.6	148,883	81.2
5年 1月～3月	29,369	109.5	29,444	104.1	58,813	106.7	83,084	106.1	76,823	105.5	159,907	105.8
5年 4月～6月	30,469	103.2	31,927	106.7	62,396	104.9	90,271	108.5	86,754	112.7	177,025	110.5
5年 7月～9月	30,980	97.7	31,946	96.2	62,926	96.9	88,700	94.1	83,658	92.3	172,358	93.2
6年 10月～12月	27,951	104.8	28,648	103.0	56,599	103.9	72,875	94.9	69,074	95.9	141,949	95.3
4年4月～5年3月	120,479	103.7	124,551	102.7	245,030	103.2	345,154	98.0	326,672	99.6	671,826	98.8
5年 3月	9,783	96.7	9,894	95.9	19,677	96.3	30,027	100.9	26,386	97.7	56,413	99.4
5年 4月	10,032	101.9	9,907	101.7	19,939	101.8	28,207	96.9	26,006	98.6	54,213	97.7
5年 5月	8,980	96.0	9,303	95.6	18,283	95.8	27,445	106.2	25,462	103.7	52,907	105.0
5年 6月	10,357	100.3	10,234	97.8	20,591	99.1	27,432	97.0	25,355	97.3	52,787	97.1
5年 7月	10,184	96.5	10,607	98.3	20,791	97.4	30,109	97.8	28,638	101.3	58,747	99.5
5年 8月	10,097	98.6	10,482	97.6	20,579	98.1	29,629	93.7	28,774	92.1	58,403	92.9
5年 9月	10,188	93.4	10,838	92.7	21,026	93.0	30,533	95.9	29,342	94.2	59,875	95.1
5年 10月	10,141	92.6	10,714	91.9	20,855	92.3	30,033	96.4	29,563	97.1	59,596	96.7
5年 11月	10,208	98.0	10,546	96.0	20,754	97.0	28,767	98.8	26,708	94.6	55,475	96.7
5年 12月	10,631	94.8	10,686	97.6	21,317	96.2	29,900	97.8	27,387	96.9	57,287	97.4
6年 1月	8,705	102.0	9,367	100.6	18,072	101.3	21,632	93.2	21,569	93.5	43,201	93.3
6年 2月	9,359	112.1	9,402	109.3	18,761	110.7	22,162	94.0	21,196	93.8	43,358	93.9
6年 3月	9,887	101.1	9,879	99.8	19,766	100.5	29,081	96.8	26,309	99.7	55,390	98.2
直近6か月	58,931	99.5	60,594	98.7	119,525	99.1	161,575	96.4	152,732	96.1	314,307	96.2
直近12か月	118,769	98.6	121,965	97.9	240,734	98.2	334,930	97.0	316,309	96.8	651,239	96.9
担 当 部	北海道運輸局海事振興部											

- ※ 1. 出典：各事業者より任意で提出された数値を海事振興部旅客・船舶産業課にて集計（資料提供元：海事振興部旅客・船舶産業課）
 2. 下りは本州発北海道着便、上りは北海道発本州着便



航空輸送（国内）

単位：トン、%

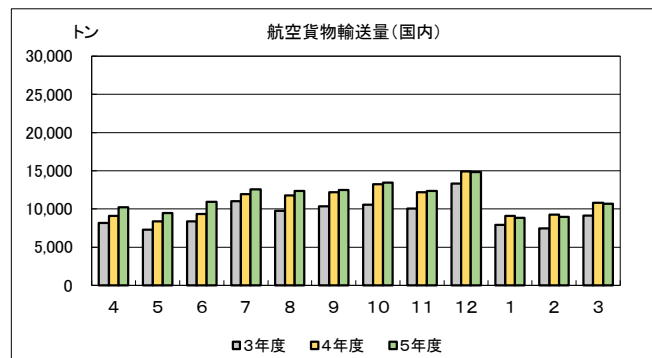
区 分 年 月 別	輸 送 量	前年同期 (月) 比
3 年度	113,362	104.1
4 年度	132,210	116.6
5 年度	136,994	103.6
5 年 1 月～ 3 月	29,158	119.0
5 年 4 月～ 6 月	30,576	114.1
5 年 7 月～ 9 月	37,338	104.0
5 年 10 月～ 12 月	40,596	100.7
6 年 1 月～ 3 月	28,485	97.7
4年4月～5年3月	132,210	116.6
5 年 3 月	10,810	118.3
5 年 4 月	10,213	112.4
5 年 5 月	9,444	112.9
5 年 6 月	10,919	116.8
5 年 7 月	12,557	105.3
5 年 8 月	12,328	104.6
5 年 9 月	12,453	102.1
5 年 10 月	13,429	101.6
5 年 11 月	12,360	101.3
5 年 12 月	14,807	99.2
6 年 1 月	8,843	97.0
6 年 2 月	8,953	97.0
6 年 3 月	10,689	98.9
直近6か月	69,080	99.4
直近12か月	136,994	103.6
担 当 部	北海道運輸局交通政策部	

新千歳空港―道外主要空港間貨物輸送量

単位：Kg、%

航 空 路	6年3月	5年3月	対前年 同月比
新千歳～東京(羽田)	8,784,468	9,182,317	95.7
新千歳～大阪(伊丹)	574,036	370,433	155.0
新千歳～大阪(関空)	40,125	43,092	93.1
新千歳～名古屋(中部)	140,245	150,330	93.3
担 当 部	北海道運輸局交通政策部		

- ※ 1. 出典：道内各空港事務所、出張所及び北海道エアポート（株）より任意で提出された集計値
（資料提供元：道内各空港事務所、出張所及び北海道エアポート（株））
2. 道内各空港相互間の取扱量は、発ベースの集計

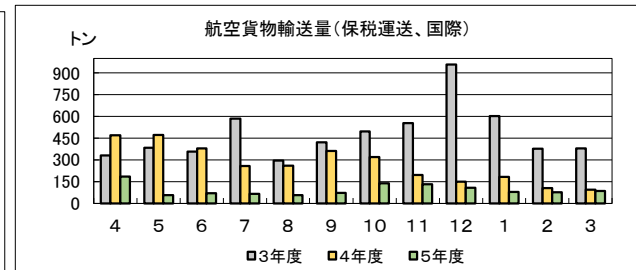
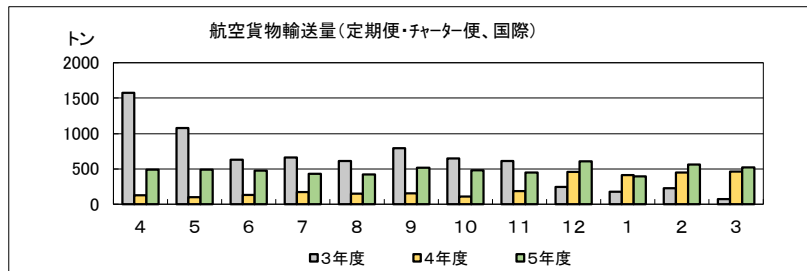


航空輸送（国際）

単位：トン、%

区 分 年 月 別	定期便及びチャーター便		保税運送物		合 計					
	取扱量	前年同期 (月) 比	取扱量	前年同期 (月) 比	積荷	前年同期 (月) 比	卸荷	前年同期 (月) 比	合計	前年同期 (月) 比
3 年度	7,338.3	69.2	5,735.0	272.3	9,604.7	83.3	2,360.5	200.1	11,965.2	94.1
4 年度	2,926.5	39.9	3,249.0	56.7	5,070.1	52.8	1,228.7	52.1	6,298.8	52.6
5 年度	5,841.2	199.6	1,123.4	34.6	4,990.2	98.4	1,992.3	162.1	6,982.5	110.9
5 年 1 月 ~ 3 月	1,330.0	277.3	382.1	28.1	1,450.3	99.6	282.9	74.2	1,712.1	93.2
5 年 4 月 ~ 6 月	1,454.3	400.7	312.0	23.6	1,373.0	95.0	411.3	171.7	1,766.4	104.8
5 年 7 月 ~ 9 月	1,375.3	289.5	194.8	22.2	1,205.4	112.7	364.7	128.6	1,570.1	116.0
5 年 10 月 ~ 12 月	1,533.4	202.2	376.2	56.4	1,118.4	101.2	791.3	187.2	1,909.7	134.0
6 年 1 月 ~ 3 月	1,478.1	111.1	240.4	62.9	1,293.4	89.2	425.1	150.3	1,718.5	100.4
4年4月 ~ 5年3月	2,926.5	39.9	3,249.0	56.7	5,070.1	52.8	1,228.7	52.1	6,175.5	47.2
5 年 3 月	465.1	639.9	95.4	25.2	479.4	127.9	102.2	134.7	560.5	124.4
5 年 4 月	490.0	376.2	184.7	39.3	460.9	90.9	213.7	230.7	674.7	112.4
5 年 5 月	490.3	493.2	58.5	12.3	457.8	91.7	90.9	122.8	548.7	95.8
5 年 6 月	474.1	355.7	68.9	18.2	454.2	103.5	106.6	146.2	543.0	106.1
5 年 7 月	432.8	252.8	64.9	25.4	385.1	113.0	112.6	130.2	497.7	116.5
5 年 8 月	423.6	284.5	56.6	21.8	347.3	106.6	132.8	160.4	480.2	117.5
5 年 9 月	519.0	334.8	73.3	20.2	473.0	117.4	119.3	104.4	592.3	114.5
5 年 10 月	479.9	426.5	138.7	43.5	322.3	99.2	296.2	278.7	618.6	143.5
5 年 11 月	448.6	237.0	130.6	66.1	303.3	107.7	275.9	164.9	579.2	149.7
5 年 12 月	605.0	132.5	106.9	71.0	492.7	98.8	219.2	147.0	711.9	117.2
6 年 1 月	395.5	95.2	78.1	42.8	329.0	65.6	144.6	150.5	473.7	79.2
6 年 2 月	561.1	124.8	75.8	72.7	504.9	107.6	131.9	155.9	636.9	115.0
6 年 3 月	521.5	112.1	86.5	90.6	459.5	95.8	148.5	145.3	608.0	108.5
直 近 6 か 月	3,011.6	144.2	616.6	58.8	2,411.8	94.4	1,216.4	172.4	3,628.2	115.6
直 近 12 か 月	5,841.2	199.6	1,123.4	34.6	4,990.2	98.4	1,992.3	162.1	6,964.7	112.8
担 当 部	北海道運輸局交通政策部									

- ※ 1. 出典：新千歳空港事務所及び北海道エアポート（株）より任意で提出された集計値（資料提供元：新千歳空港事務所及び北海道エアポート（株））
- 2. 保税運送物とは、国内線取扱保税運送をいう
- 3. 保税運送とは、輸出入しようとする貨物を積荷港又は揚げ港で通関せず、税関の承認を得たほかの開港または保税地域相互間を外国貨物のまま運送することをいう



Ⅲ.貨物輸送

営業倉庫

単位：トン、%

区 分 年 月 別	普通倉庫					貯蔵槽倉庫					冷蔵倉庫				
	入庫高	前年同期 (月)比	保管残高	前年同期 (月)比	利用率	入庫高	前年同期 (月)比	保管残高	前年同期 (月)比	利用率	入庫高	前年同期 (月)比	保管残高	前年同期 (月)比	利用率
2年度	760,278	107.4	175,375	100.6	83.0	3,616,094	109.4	509,285	101.1	68.2	288,343	90.4	47,021	97.3	28.7
3年度	923,828	121.5	172,971	98.6	82.7	3,787,163	104.7	487,078	95.6	70.8	297,929	103.3	46,451	98.8	29.2
4年度	994,858	107.7	180,742	104.5	83.2	3,809,023	100.6	479,765	98.5	68.0	294,668	98.9	49,598	106.8	32.8
4年10月～12月	287,857	118.8	186,938	109.3	83.2	908,491	104.4	508,882	105.6	66.6	80,248	93.8	53,323	106.8	31.8
5年1月～3月	219,625	97.7	187,259	106.4	82.4	916,712	93.0	473,199	103.6	67.3	60,869	95.1	43,102	102.5	27.3
5年4月～6月	270,871	113.6	179,931	102.8	82.5	960,077	100.8	463,587	101.4	69.7	72,965	95.9	43,750	88.4	30.4
5年7月～9月	268,059	107.7	172,928	99.5	81.9	945,001	91.6	501,569	104.5	69.7	70,954	91.6	45,378	86.5	29.7
5年10月～12月	285,286	99.1	185,867	99.4	83.8	920,365	101.3	495,336	97.3	68.3	80,045	99.7	45,954	86.2	30.7
4年1月～4年12月	999,923	112.9	177,911	102.7	83.4	3,877,919	109.2	475,634	94.8	68.5	297,808	100.6	49,340	105.0	30.2
4年12月	98,234	113.9	194,688	115.1	84.8	312,010	104.8	481,499	106.0	66.6	27,890	93.4	51,577	106.2	31.8
5年1月	62,999	88.6	193,260	108.0	81.9	336,219	110.1	520,424	116.0	67.3	17,765	87.6	44,392	104.7	27.3
5年2月	70,793	106.7	188,590	107.1	83.4	206,681	72.0	428,694	96.9	67.3	19,527	96.7	42,705	101.5	27.3
5年3月	85,833	98.3	179,928	104.2	81.9	373,812	95.1	470,479	98.3	67.3	23,577	100.2	42,208	101.2	27.3
5年4月	89,870	104.3	179,513	103.7	82.4	272,134	83.7	420,782	90.1	69.7	25,782	95.5	42,886	88.1	30.4
5年5月	86,163	125.4	180,790	102.6	82.5	383,095	121.8	486,567	105.3	69.7	21,990	98.6	43,222	89.0	30.4
5年6月	94,838	113.5	179,491	102.1	82.4	304,848	97.6	483,412	109.2	69.7	25,193	94.1	45,142	88.2	30.4
5年7月	88,561	103.6	175,787	98.8	81.8	335,417	97.6	514,852	111.6	69.7	26,002	97.5	46,736	88.8	29.7
5年8月	86,318	106.2	168,690	96.3	81.6	255,969	84.0	468,922	104.0	69.7	22,433	84.3	45,255	86.9	29.7
5年9月	93,180	113.4	174,307	103.6	82.4	353,615	92.3	520,933	98.7	69.7	22,519	93.1	44,142	83.7	29.7
5年10月	89,356	98.2	176,911	99.9	83.1	306,702	97.2	512,250	95.4	68.3	25,805	97.8	45,756	84.7	30.7
5年11月	95,020	96.3	186,696	98.8	83.8	299,243	106.5	499,115	98.2	68.3	25,319	97.5	46,301	85.1	30.7
5年12月	100,910	102.7	193,993	99.6	84.4	314,420	100.8	474,643	98.6	68.3	28,921	103.7	45,804	88.8	30.7
直近6か月	553,345	103.1	179,397	99.5	82.9	1,865,366	96.1	498,453	100.8	69.0	150,999	95.7	45,666	86.3	30.2
直近12か月	1,043,841	104.4	181,496	102.0	82.6	3,742,155	96.5	483,423	101.6	68.7	284,833	95.6	44,546	90.3	29.5
担 当 部	北海道運輸局交通政策部														

- ※ 1. 出典：月末倉庫使用状況報告書、月間入出庫高及び月末保管残高報告書（資料提供元：札幌倉庫協会、交通政策部環境・物流課）
- 2. 普通倉庫は、札幌市所在20事業者の1～3類・野積・危険品倉庫の合計
- 3. 貯蔵槽倉庫は、道内20事業者の合計
- 4. 冷蔵倉庫は、札幌市所在の21事業者の合計
- 5. 保管残高の直近6か月、12か月、年度、四半期の数値は、それぞれの期間の平均月末残高
- 6. 利用率(%)は(受寄物在庫面(容)積÷所管面(容)積)×100で、貯蔵槽倉庫・冷蔵倉庫は四半期毎の数値

