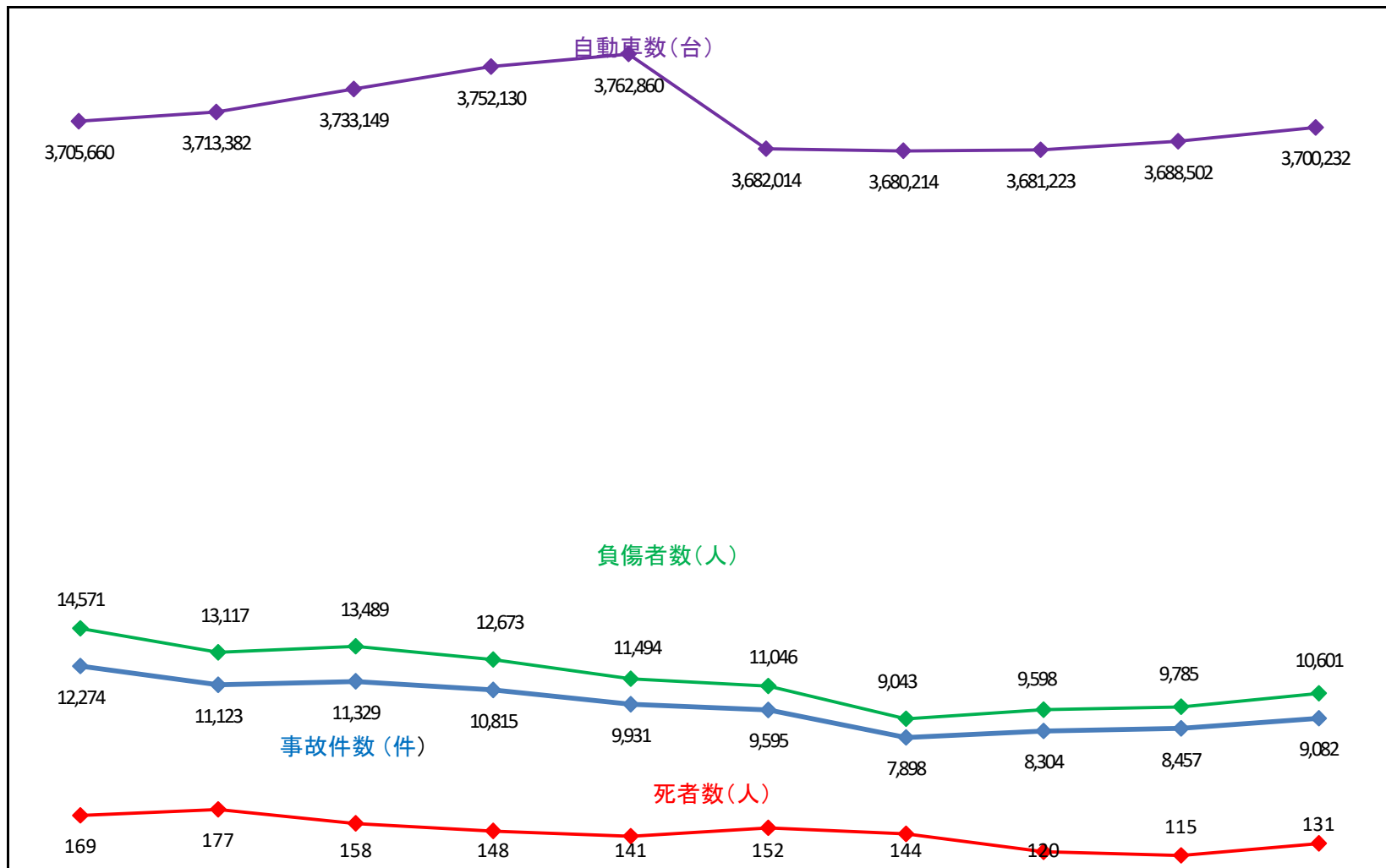


(1) 北海道における交通事故の推移

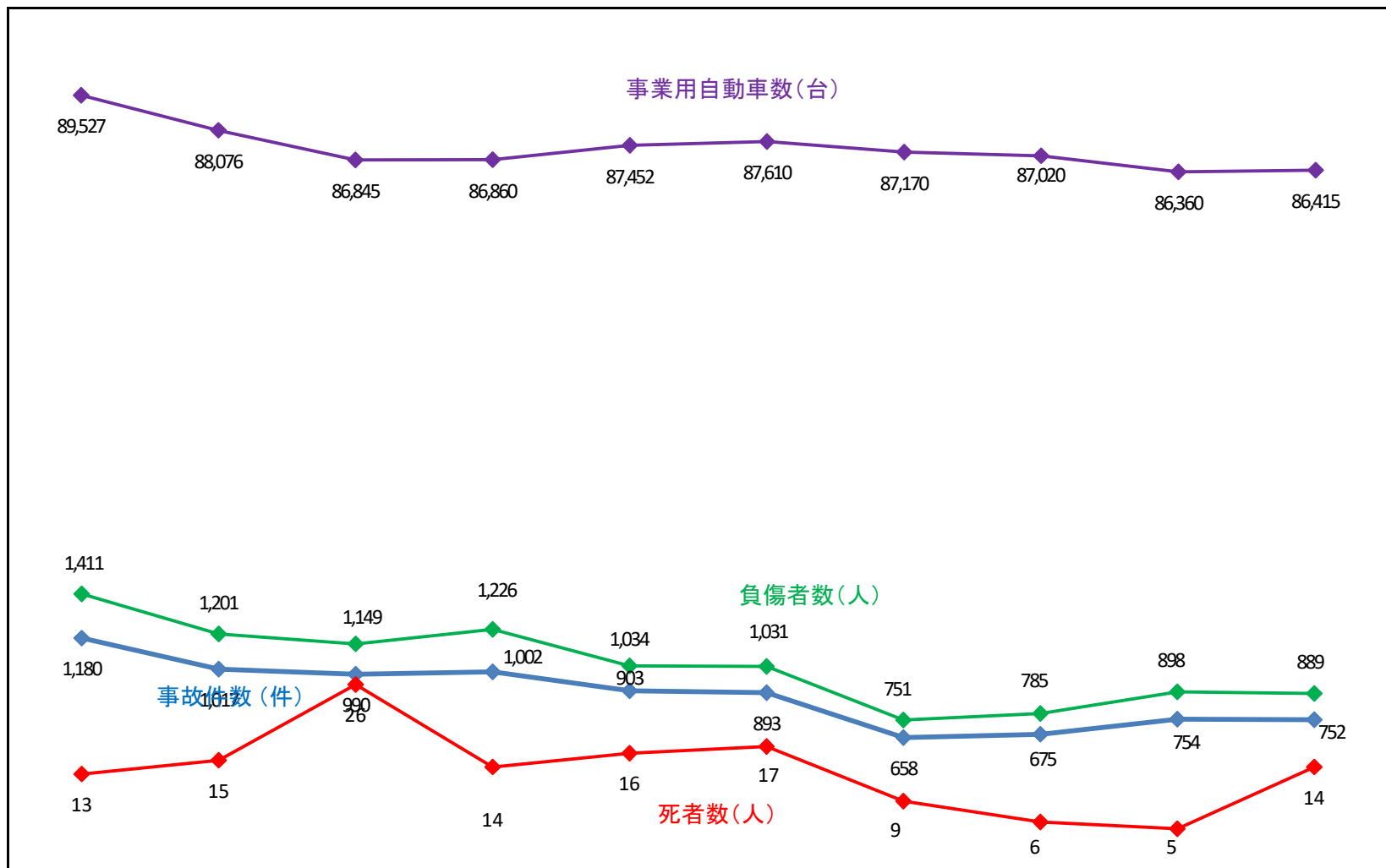


	平成26年	平成27年	平成28年	平成29年	平成30年	平成元年	平成2年	平成3年	令和4年	令和5年
事故件数(件)	12,274	11,123	11,329	10,815	9,931	9,595	7,898	8,304	8,457	9,082
死者数(人)	169	177	158	148	141	152	144	120	115	131
負傷者数(人)	14,571	13,117	13,489	12,673	11,494	11,046	9,043	9,598	9,785	10,601
自動車台数(台)	3,705,660	3,713,382	3,733,149	3,752,130	3,762,860	3,682,014	3,680,214	3,681,223	3,688,502	3,700,232

(注) 1. 事故件数及び死傷者数は北海道警察本部資料による人身事故のみの数です。

2. 自動車台数は北海道運輸局資料による各年12月末の自動車(被けん引自動車、小型特殊を除く)の台数です。

(2) 北海道における事業用自動車事故の推移

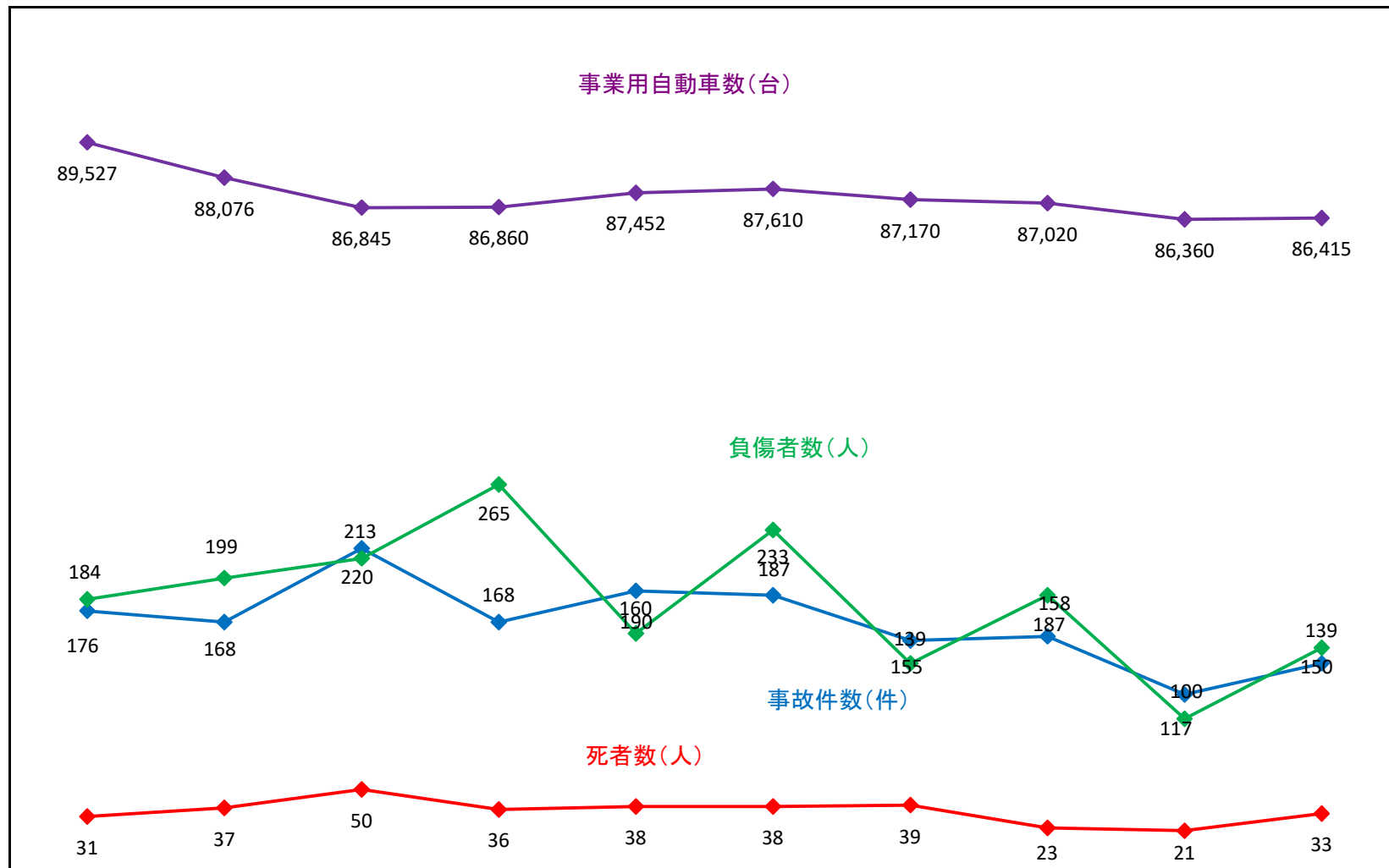


	平成26年	平成27年	平成28年	平成29年	平成30年	平成元年	平成2年	平成3年	令和4年	令和5年
事故件数(件)	1,180	1,017	990	1,002	903	893	658	675	754	752
死者数(人)	13	15	26	14	16	17	9	6	5	14
負傷者数(人)	1,411	1,201	1,149	1,226	1,034	1,031	751	785	898	889
自動車台数(台)	89,527	88,076	86,845	86,860	87,452	87,610	87,170	87,020	86,360	86,415

(注) 1. 事故件数及び死傷者数は北海道警察本部資料による人身事故のみの数です。

2. 自動車台数は北海道運輸局資料による各年12月末の事業用自動車(軽自動車、被けん引自動車を除く)の台数です。

(3) 北海道における事業用自動車による重大事故の推移



	平成26年	平成27年	平成28年	平成29年	平成30年	平成元年	平成2年	平成3年	令和4年	令和5年
事故件数(件)	176	168	220	168	190	187	155	158	117	139
死者数(人)	31	37	50	36	38	38	39	23	21	33
負傷者数(人)	184	199	213	265	160	233	139	187	100	150
自動車台数(台)	89,527	88,076	86,845	86,860	87,452	87,610	87,170	87,020	86,360	86,415

- (注) 1. 事故件数及び死傷者数は自動車事故報告規則に基づき報告された事業用自動車による事故について集計したものです。(車両故障除く)
 2. 自動車台数は北海道運輸局資料による各年12月末の事業用自動車(軽自動車、被けん引自動車を除く)の台数です。

(イ) 重大事故の業態別100件当たり発生状況

区分 業態	件数	死者数	負傷者数			事故100件当たり			
			重傷	軽傷	計	死者数	負傷者数		
							重傷	軽傷	計
バス	223	6	11	58	69	2.7	4.9	26.0	30.9
ハイ・タク	31	6	21	10	31	19.4	67.7	32.3	100.0
トラック	118	21	20	30	50	17.8	16.9	25.4	42.4
計	372	33	52	98	150	8.9	14.0	26.3	40.3

(ウ) 重大事故の業態別事故原因

区分 業態	乗務員		運転者の健康起因		車両		旅客		積載物		道路		相手方		その他		合計	
	件数	%	件数	%	件数	%	件数	%	件数	%	件数	%	件数	%	件数	%	件数	%
バス	17	7.6	6	2.7	193	86.5		0.0		0.0		0.0	6	2.7	1	0.4	223	100.0
ハイ・タク	22	71.0	4	12.9	1	3.2	1	3.2		0.0		0.0	3	9.7		0.0	31	100.0
トラック	50	42.4	2	1.7	45	38.1		0.0	2	1.7		0.0	16	13.6	3	2.5	118	100.0
計	89	23.9	12	3.2	239	64.2	1	0.3		0.0		0.0	25	6.7	4	1.1	372	100.0

(エ) 重大事故の業態別千台当たり発生状況推移

支局	年 項目等 業態	1			2			3			4			5		
		事故件数	千台当り 件数	対 象 自動車数	事故件数	千台当り 件数	対 象 自動車数	事故件数	千台当り 件数	対 象 自動車数	事故件数	千台当り 件数	対 象 自動車数	事故件数	千台当り 件数	対 象 自動車数
札幌	バス	31	8.1	3,819	24	6.7	3,557	24	7.0	3,428	19	5.6	3,387	18	5.2	3,468
	ハイ・タク	45	6.1	7,322	12	1.7	6,933	22	3.3	6,761	13	2.0	6,553	26	3.9	6,602
	トラック	33	1.0	32,556	30	0.9	33,096	29	0.9	33,464	23	0.7	33,443	23	0.7	33,671
	計	109	2.5	43,365	66	1.5	43,365	75	1.7	43,653	55	1.3	43,383	67	1.5	43,741
旭川	バス	1	1.2	860	2	2.4	819	2	2.5	790			772	1	1.3	769
	ハイ・タク	3	2.4	1,231	4	3.6	1,115	3	2.8	1,068			1,030	1	1.0	1,013
	トラック	16	2.0	8,196	13	1.6	8,221	10	1.2	8,223	16	2.0	8,155	15	1.9	8,060
	計	20	1.9	10,809	19	1.8	10,809	15	1.5	10,081	16	1.6	9,957	17	1.7	9,842
函館	バス	2	4.0	494	4	8.8	454	1	2.3	430	1	2.5	407	2	4.9	410
	ハイ・タク	1	1.1	940	1	1.2	864	3	3.5	851	2	2.5	808	1	1.2	805
	トラック	7	1.5	4,687	17	3.6	4,712	10	2.1	4,707	3	0.6	4,720	6	1.3	4,706
	計	10	1.5	6,821	22	3.2	6,821	14	2.3	5,988	6	1.0	5,935	9	1.5	5,921
室蘭	バス	2	2.8	704	2	3.0	668	2	3.1	653			624	2	3.3	607
	ハイ・タク	1	1.4	707	1	1.6	629	1	1.6	611	3	5.1	588	1	1.7	578
	トラック	15	1.9	7,876	11	1.4	7,997	12	1.5	7,941	8	1.0	7,878	10	1.3	7,865
	計	18	1.9	9,718	14	1.4	9,718	15	1.6	9,205	11	1.2	9,090	13	1.4	9,050
釧路	バス	4	14.2	281			266			263	1	3.9	259	2	8.0	250
	ハイ・タク	2	3.6	555	2	3.8	533	5	9.6	521	3	6.1	492			482
	トラック	7	1.2	5,688	13	2.3	5,706	12	2.1	5,684	7	1.2	5,616	7	1.3	5,559
	計	13	1.9	6,995	15	2.1	6,995	17	2.6	6,468	11	1.7	6,367	9	1.4	6,291
帯広	バス	3	9.0	335	1	3.0	329	4	12.5	321	3	9.7	310	3	10.0	301
	ハイ・タク			549	1	2.0	509			498	1	2.0	490	1	2.0	498
	トラック	12	2.0	6,088	8	1.3	6,091	13	2.1	6,152	7	1.1	6,155	14	2.3	6,137
	計	15	2.2	6,756	10	1.5	6,756	17	2.4	6,971	11	1.6	6,955	18	2.6	6,936
北見	バス	1	2.9	340	2	6.1	328			329	2	6.1	328	3	9.6	314
	ハイ・タク			402	2	5.1	396			389			390			384
	トラック	1	0.3	3,980	5	1.3	3,947	5	1.3	3,936	5	1.3	3,955	3	0.8	3,936
	計	2	0.4	5,063	9	1.8	5,063	5	1.1	4,654	7	1.5	4,673	6	1.3	4,634
局計	バス	44	6.4	6,833	35	5.5	6,421	33	5.3	6,214	26	4.3	6,087	31	5.1	6,119
	ハイ・タク	52	4.4	11,706	23	2.1	10,979	34	3.2	10,699	22	2.1	10,351	30	2.9	10,362
	トラック	91	1.3	69,071	97	1.4	69,770	91	1.3	70,107	69	1.0	69,922	78	1.1	69,934
	計	187	2.1	87,610	155	1.8	87,170	158	1.8	87,020	117	1.4	86,360	139	1.6	86,415

(注) 事故件数は車両故障によるものを除く。

(オ) 重大事故の業態・種類別発生状況の推移

年	事故の種類 業態	合計			転覆			転落			路外逸脱			火災			踏切			衝突			車内			死傷			健康起因			危険物等			車両故障			飲酒・無免許			その他					
		件数	死者	傷者	件数	死者	傷者	件数	死者	傷者	件数	死者	傷者	件数	死者	傷者	件数	死者	傷者	件数	死者	傷者	件数	死者	傷者	件数	死者	傷者	件数	死者	傷者	件数	死者	傷者	件数	死者	傷者	件数	死者	傷者						
元	バス	211	3	91				3		3				1					12	3	59	20		25	2		2	6		2						167										
	ハイ・タク	54	7	57	3		2												8		17	1		1	30	5	31	8	2	5						2		1			1		1			
	トラック	125	28	85	3		2	17		6									46	20	68				16	7	9	2	1		1					34					3			1		
	計	390	38	233	6		4	20		9					3				66	23	144	21		26	48	12	42	16	3	7	1				203					4			2		1	
2	バス	160	1	42				1											5		17	17		19	2		2	8	1	1											2			3		
	ハイ・タク	24	2	32	4		4						2		3				5	1	13				10	1	11	2		1						1										
	トラック	121	36	65	10		12	20	2	7				7					29	21	33				17	7	10	9	6		1		1		24					2		1	2		1	
	計	305	39	139	14		16	21	2	7				9		3			39	22	63	17		19	29	8	23	19	7	2	1		1		150					2		1	4		4	
3	バス	184	1	56	1		1	2		3			1						3		19	18		28	5	1	4	3		1																
	ハイ・タク	34		53	1														10		23	1		1	20		26	2		3																
	トラック	120	22	78	10		8	23	1	10	1		1	7		1	1		30	13	45				10	6	9	5	2	2											2		1	2		
	計	338	23	187	12		9	25	1	13	1		1	8		1	1		43	13	87	19		29	35	7	39	10	2	6										2		1	2			
4	バス	221	2	38				1		5			1						3	1	19	13		13				8	1	1																
	ハイ・タク	24	2	18	1			1											3		3	3		3	11		10	3	2	2																
	トラック	97	17	44	7		3	15	1	4	1	1	1	6			1		19	8	24				11	4	9	4	3	1	2		1										3		1	
	計	342	21	100	8		3	17	1	9	1	1	1	7			1		25	9	46	16		16	22	4	19	15	6	4	2		1										3		1	
5	バス	223	6	69				3		4									7	6	45	11		11	2		2	6		7														2		
	ハイ・タク	31	6	31	3		3	1		3									6		9				16	4	14	3	2	1													1		1	
	トラック	118	21	50	8		4	19		4	2			7	1	1			28	13	32				8	6	9	1														1		4	1	
	計	372	33	150	11		7	23		11	2			7	1	1			41	19	86	11		11	26	10	25	10	2	8												1		7	1	1

(6) 支局・業態別の運行管理者選任数

令和06年3月31日 現在

支局	旅 客					貨 物					合 計
	乗 合	貸 切	乗 用	特 定	計	特 積	そ の 他	特 定	特定二種	計	
札幌	325	535	700	32	1,592	477	4197	24	1	4,699	6,291
旭川	136	43	133	4	316	31	1248	5	3	1,287	1,603
函館	64	62	95	6	227	132	644	4	0	780	1,007
室蘭	55	83	82	4	224	107	923	1	1	1,032	1,256
釧路	28	33	67	4	132	80	659	8	0	747	879
帯広	40	22	50	4	116	81	716	3	0	800	916
北見	46	36	49	0	131	27	616	3	0	646	777
局 計	694	814	1,176	54	2,738	935	9,003	48	5	9,991	12,729

(7) 支局・業態別の整備管理者選任状況

令和06年3月31日 現在

支局	項目	事 業 用						自 家 用						合 計							
		バ ス			ハイ・タク			トラック			レンタカー						バ ス			そ の 他	
		選任届出 本拠数	選任届出 事業者数	選任届出 人員数	選任届出 本拠数	選任届出 事業者数	選任届出 人員数	選任届出 本拠数	選任届出 事業者数	選任届出 人員数	選任届出 本拠数	選任届出 事業者数	選任届出 人員数	選任届出 本拠数	選任届出 事業者数	選任届出 人員数	選任届出 本拠数	選任届出 事業者数	選任届出 人員数	選任届出 本拠数	選任届出 事業者数
札幌	202	166	343	174	152	394	2,275	1,989	2,968	400	256	507	1,174	1,034	1,252	1,887	1,772	1,990	6,112	5,369	7,454
旭川	62	53	158	53	47	88	670	570	838	140	88	151	418	354	448	126	131	151	1,469	1,243	1,834
函館	52	32	113	32	31	67	418	376	513	101	75	110	221	199	237	80	70	87	904	783	1,127
室蘭	39	32	55	27	17	45	565	503	650	103	82	133	669	640	692	267	228	307	1,670	1,502	1,882
釧路	22	10	48	16	16	21	399	362	489	54	38	86	240	219	310	44	35	76	775	680	1,030
帯広	25	16	36	23	23	37	427	403	516	73	60	81	171	151	199	51	36	58	770	689	927
北見	30	21	37	16	14	33	320	267	360	59	53	69	179	177	223	77	61	100	681	593	822
局 計	432	330	790	341	300	685	5,074	4,470	6,334	930	652	1,137	3,072	2,774	3,361	2,532	2,333	2,769	12,381	10,859	15,076

(注) 貨物軽自動車運送事業を除いた数字です