

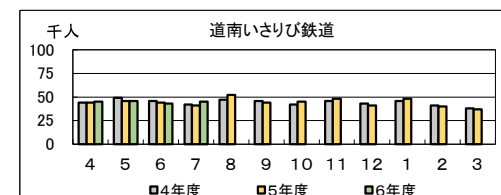
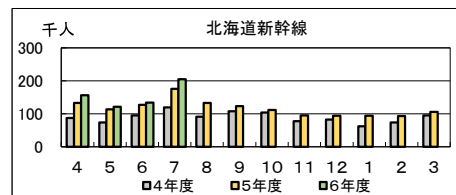
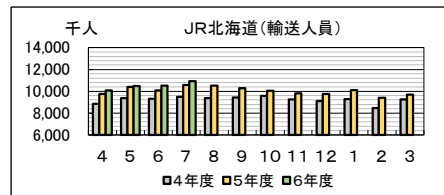
Ⅱ.旅客輸送

鉄道輸送（JR北海道・民鉄）

単位：千人、%

区 分 年 月 別	J R 北海道								道南いさりび鉄道			
	輸 送 人 員 (◇)			前年同期 (月) 比	北海道新幹線 輸送人員(◇の内数)			前年同期 (月) 比	輸 送 人 員			前年同期 (月) 比
	定期	定期外	合計(◆)		定期	定期外	合計		定期	定期外	合計	
3年度	63,361	32,761	96,122	101.9	12	659	671	126.1	370	153	523	100.2
4年度	65,461	44,582	110,043	114.5	12	1,040	1,052	156.8	350	183	533	101.9
5年度	67,326	52,774	120,100	109.1	2	1,385	1,387	131.8	343	190	533	100.0
3年10月～12月	18,172	12,385	30,557	110.9	3	235	238	128.0	98	45	143	96.6
4年1月～3月	17,021	14,605	31,626	111.7	3	159	162	174.2	87	37	124	96.1
4年4月～6月	17,721	11,945	29,666	106.1	3	254	257	225.4	90	49	139	105.3
4年7月～9月	15,313	13,605	28,918	110.3	3	316	319	203.2	86	49	135	108.9
4年10月～12月	18,244	12,820	31,064	101.7	3	262	265	111.3	87	44	131	91.6
4年8月～5年7月	66,238	48,354	114,592	112.6	8	1,238	1,246	143.4	341	183	524	98.7
5年7月	5,815	4,773	10,588	111.5	0	176	176	147.9	27	14	41	97.6
5年8月	5,603	4,916	10,519	112.3	0	133	133	144.6	28	24	52	110.6
5年9月	5,740	4,526	10,266	108.6	0	123	123	113.9	29	15	44	95.7
5年10月	5,985	4,057	10,042	104.7	0	112	112	107.7	30	15	45	107.1
5年11月	5,868	3,944	9,812	106.0	0	96	96	123.1	34	14	48	104.3
5年12月	5,093	4,646	9,739	106.8	1	93	94	113.3	25	16	41	95.3
6年1月	5,817	4,305	10,122	109.1	1	93	94	149.2	31	17	48	104.3
6年2月	4,748	4,650	9,398	111.0	0	93	93	125.7	26	14	40	97.6
6年3月	4,899	4,791	9,690	104.7	0	106	106	111.6	21	16	37	97.4
6年4月	5,852	4,224	10,076	103.3	0	156	156	117.3	28	17	45	102.3
6年5月	6,196	4,298	10,494	100.9	0	122	122	108.0	29	17	46	100.0
6年6月	5,941	4,557	10,498	104.3	0	134	134	105.5	28	15	43	97.7
6年7月	5,896	5,035	10,931	103.2	1	204	205	116.5	25	20	45	109.8
直近6か月	33,532	27,555	61,087	104.4	1	815	816	113.6	157	99	256	100.8
直近12か月	67,638	53,949	121,587	106.1	3	1,465	1,468	117.8	334	200	534	101.9
担 当 部	北海道運輸局鉄道部											

※ 1. 出典：鉄道輸送統計調査（資料提供元：鉄道部計画課） 2. 北海道新幹線、道南いさりび鉄道は平成28年3月26日開業
 3. 鉄道輸送（JR北海道・民鉄）の数値は乗車券販売数から推計した人員のため、必ずしも当月の輸送人員と一致しない場合があります



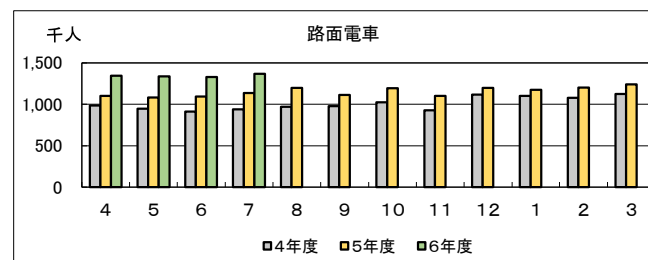
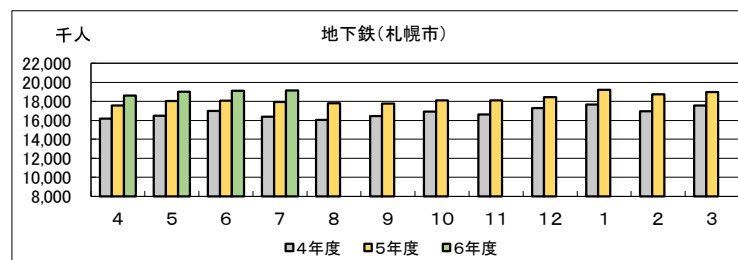
II.旅客輸送

鉄道輸送（地下鉄・路面電車）

単位：千人、%

区分 年月別	地下鉄				路面電車（市電）											
	札幌市				札幌市				函館市				合計			
	輸送人員			前年同期 (月)比	輸送人員			前年同期 (月)比	輸送人員			前年同期 (月)比	輸送人員			前年同期 (月)比
	定期	定期外	合計		定期	定期外	合計		定期	定期外	合計		定期	定期外	合計	
3年度	60,280	114,397	174,677	107.3	1,474	5,330	6,804	108.7	734	2,740	3,474	104.0	2,208	8,070	10,278	107.1
4年度	69,315	132,244	201,559	115.4	1,690	5,969	7,659	112.6	700	3,736	4,436	127.7	2,390	9,705	12,095	117.7
5年度	76,399	142,256	218,655	108.5	1,919	6,925	8,844	115.5	716	4,271	4,987	112.4	2,635	11,196	13,831	114.4
5年4月～6月	19,939	33,670	53,609	108.0	466	1,542	2,008	112.6	205	1,064	1,269	119.9	671	2,606	3,277	115.3
5年7月～9月	18,680	34,830	53,510	109.4	439	1,654	2,093	120.2	139	1,218	1,357	118.7	578	2,872	3,450	119.6
5年10月～12月	19,133	35,480	54,613	107.4	497	1,765	2,262	119.4	208	1,022	1,230	104.9	705	2,787	3,492	113.8
6年1月～3月	18,647	38,276	56,923	109.1	517	1,964	2,481	110.8	164	967	1,131	106.5	681	2,931	3,612	109.4
6年4月～6月	21,055	35,640	56,695	105.8	504	2,158	2,662	132.6	206	1,144	1,350	106.4	710	3,302	4,012	122.4
4年8月～5年7月	72,406	134,668	207,074	111.0	1,774	6,236	8,010	111.2	691	4,029	4,720	123.3	2,465	10,265	12,730	115.4
5年7月	6,191	11,758	17,949	109.4	145	545	690	122.3	43	404	447	119.5	188	949	1,137	121.2
5年8月	6,072	11,726	17,798	111.0	145	567	712	122.8	40	448	488	125.1	185	1,015	1,200	123.7
5年9月	6,417	11,346	17,763	107.9	149	542	691	115.7	56	366	422	111.3	205	908	1,113	114.0
5年10月	6,674	11,419	18,093	106.9	159	557	716	121.2	119	357	476	109.7	278	914	1,192	116.3
5年11月	6,963	11,140	18,103	108.9	180	552	732	126.0	51	319	370	106.9	231	871	1,102	118.9
5年12月	5,496	12,921	18,417	106.6	158	656	814	112.6	38	346	384	97.7	196	1,002	1,198	107.3
6年1月	6,809	12,417	19,226	108.9	183	629	812	107.8	55	305	360	104.0	238	934	1,172	106.6
6年2月	5,992	12,752	18,744	110.5	172	674	846	113.0	35	322	357	108.2	207	996	1,203	111.5
6年3月	5,846	13,107	18,953	107.9	162	661	823	111.5	74	340	414	107.3	236	1,001	1,237	110.1
6年4月	6,783	11,819	18,602	106.0	164	709	873	133.9	123	346	469	104.2	287	1,055	1,342	121.8
6年5月	7,197	11,785	18,982	105.4	171	728	899	133.4	40	399	439	107.6	211	1,127	1,338	123.7
6年6月	7,075	12,036	19,111	105.9	169	721	890	130.5	43	399	442	107.5	212	1,120	1,332	121.9
6年7月	6,722	12,402	19,124	106.5	159	744	903	130.9	42	421	463	103.6	201	1,165	1,366	120.1
直近6か月	39,615	73,901	113,516	107.0	997	4,237	5,234	125.1	357	2,227	2,584	106.3	1,354	6,464	7,818	118.2
直近12か月	78,046	144,870	222,916	107.7	1,971	7,740	9,711	121.2	716	4,368	5,084	107.7	2,687	12,108	14,795	116.2
担当部	北海道運輸局鉄道部															

※ 1. 出典：鉄道輸送統計調査（資料提供元：鉄道部計画課）



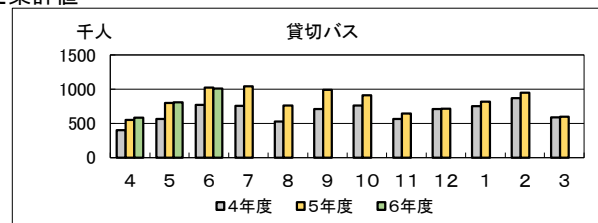
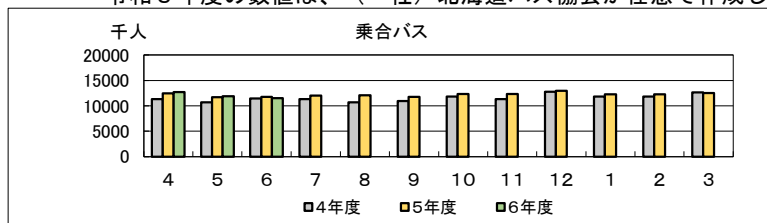
II.旅客輸送

自動車輸送（乗合バス・貸切バス）

単位：千人、%

区 分 年 月 別	乗 合 バ ス				貸 切 バ ス		
	輸 送 人 員				前年同期 (月) 比	輸送人員	前年同期 (月) 比
	定期	定期外	高速乗合	合計			
3年度	29,564	96,721	—	126,285	102.3	4,676	107.0
4年度	31,166	103,203	4,214	138,583	109.7	7,999	171.1
5年度	30,780	112,516	3,123	146,419	105.7	9,821	122.8
5年 7月～9月	8,149	27,090	690	35,929	109.1	2,379	118.9
5年 10月～12月	7,180	27,849	824	35,853	99.8	2,795	137.1
5年 1月～3月	8,293	28,515	817	37,625	103.7	2,280	102.7
6年 4月～6月	7,158	29,062	792	37,012	103.0	2,367	99.5
6年 7月～9月	8,256	27,143	702	36,101	100.5	2,404	101.1
4年7月～5年6月	31,349	105,630	4,082	141,060	108.7	8,639	156.0
5年 6月	2,335	9,206	229	11,770	103.0	1,026	133.6
5年 7月	2,440	9,343	247	12,030	106.4	1,041	137.5
5年 8月	2,531	9,258	294	12,083	112.9	760	143.7
5年 9月	2,209	9,248	283	11,740	107.5	994	139.0
5年 10月	2,669	9,344	267	12,280	103.9	912	119.5
5年 11月	2,945	9,156	276	12,377	109.2	650	114.8
5年 12月	2,679	10,015	274	12,968	101.5	718	101.1
6年 1月	2,772	9,226	256	12,254	103.6	820	108.8
6年 2月	2,263	9,718	258	12,239	103.5	948	108.6
6年 3月	2,123	10,118	278	12,519	99.2	599	101.0
6年 4月	3,288	9,212	219	12,719	102.0	583	105.2
6年 5月	2,588	9,045	241	11,874	101.6	811	101.5
6年 6月	2,380	8,886	242	11,508	97.8	1,010	98.4
直近6か月	15,414	56,205	1,494	73,113	101.3	4,771	103.7
直近12か月	30,887	112,569	3,135	146,591	103.9	9,846	114.0
担 当 部	北海道運輸局自動車交通部						

※ 1. 出典：自動車輸送統計月報
 2. 令和4年4月の数値より自動車輸送統計月報から引用
 令和3年度の数値は、（一社）北海道バス協会が任意で作成した集計値



Ⅱ.旅客輸送

自動車輸送（ハイヤー・タクシー）

単位：千人、%

区 分 年 月 別	ハイヤー・タクシー（個人・福祉タクシーを除く）			
	全 道		札幌交通圏	
	輸送人員	前年同期 （月）比	輸送人員	前年同期 （月）比
3 年度	48,153	98.2	27,533	100.4
4 年度	57,362	119.1	33,717	122.5
5 年度	57,746	100.7	33,895	100.5
5 年 4 月～6 月	13,971	105.3	8,267	105.9
5 年 7 月～9 月	15,240	105.6	8,946	105.3
5 年 10 月～12 月	14,601	97.1	8,540	96.4
6 年 1 月～3 月	13,934	95.3	8,144	95.2
6 年 4 月～6 月	12,719	91.0	7,426	89.8
4年7月～5年6月	58,066	113.4	34,175	115.5
5 年 6 月	4,837	103.3	2,851	103.4
5 年 7 月	5,191	104.6	3,016	104.1
5 年 8 月	5,273	109.5	3,092	109.7
5 年 9 月	4,776	102.6	2,837	102.2
5 年 10 月	4,653	96.9	2,722	95.9
5 年 11 月	4,598	100.4	2,725	99.6
5 年 12 月	5,351	94.6	3,092	94.3
6 年 1 月	4,721	96.6	2,788	98.1
6 年 2 月	4,481	95.9	2,580	95.0
6 年 3 月	4,733	93.4	2,776	92.5
6 年 4 月	4,105	90.0	2,386	88.5
6 年 5 月	4,194	91.7	2,439	89.7
6 年 6 月	4,419	91.4	2,601	91.2
直近6か月	26,652	93.2	15,570	92.5
直近12か月	56,494	97.3	33,055	96.7
担 当 部	北海道運輸局自動車交通部			

◆都市別実車率（法人のみ）

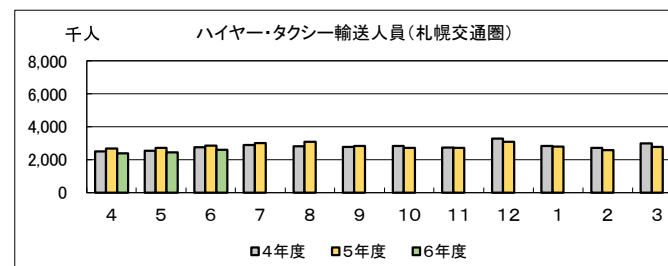
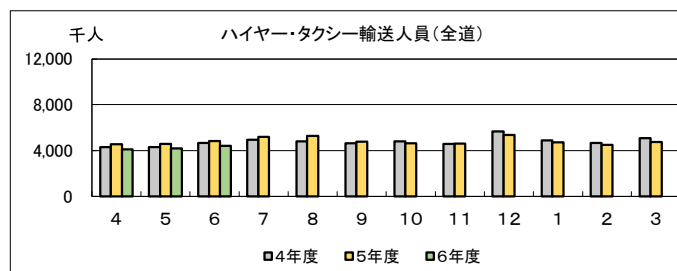
単位：%

都市名 月 別	札幌交通圏	札幌市	小樽市	函館市	旭川市
	6年1月	43.3	43.7	40.4	36.0
6年2月	43.9	44.3	41.4	35.9	42.0
6年3月	41.4	41.6	37.1	35.5	39.4
6年4月	36.9	36.9	34.7	36.7	35.6
6年5月	36.8	36.9	35.1	37.7	35.5
6年6月	39.3	39.5	36.5	39.1	37.1

都市名 月 別	室蘭市	苫小牧市	釧路市	帯広市
	6年1月	39.8	40.8	35.5
6年2月	39.0	38.0	35.8	40.8
6年3月	39.5	37.8	30.9	39.9
6年4月	37.3	37.1	32.0	37.8
6年5月	37.7	35.7	31.4	37.4
6年6月	37.9	36.3	32.0	38.6

実車率： タクシーの輸送効率指標
 （実車キロ÷走行キロ）×100

- ※ 1. 出典：（一社）北海道ハイヤー協会が任意で作成した集計値（資料提供元：（一社）北海道ハイヤー協会）
 2. 札幌交通圏とは、札幌・江別市・石狩市・北広島市をいう（ただし、平成17年10月1日に石狩市に編入された旧厚田村及び旧浜益村の区域を除く）



II.旅客輸送

船舶輸送（フェリー）

単位：人、%

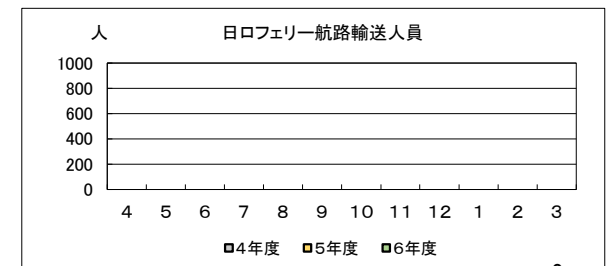
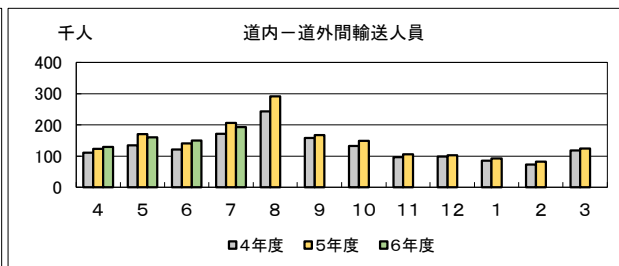
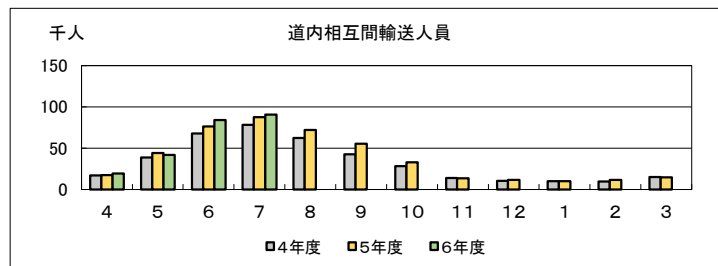
区分 年月別	道内相互間 離島航路		道内 - 道外間						合計	
	輸送人員	前年同期 (月)比	海 峡		中・長距離		合 計		輸送人員	前年同期 (月)比
			輸送人員	前年同期 (月)比	輸送人員	前年同期 (月)比	輸送人員	前年同期 (月)比		
3年度	264,326	102.5	469,175	112.1	688,933	114.9	1,158,108	113.8	1,422,434	111.5
4年度	393,455	148.9	642,438	136.9	902,345	131.0	1,544,782	133.4	1,938,237	136.3
5年度	445,331	113.2	717,116	111.6	1,039,602	115.2	1,756,718	113.7	2,202,048	113.6
5年4月～6月	137,520	111.6	184,222	116.5	250,601	120.2	434,823	118.6	572,343	116.8
5年7月～9月	214,398	117.2	270,066	117.2	395,534	115.6	665,600	116.2	879,998	116.5
5年10月～12月	57,403	109.5	144,157	100.4	213,624	115.5	357,780	108.9	415,183	109.0
6年1月～3月	36,010	103.3	118,673	107.6	179,843	108.0	298,516	107.8	334,526	107.3
6年4月～6月	145,205	105.6	178,156	96.7	262,110	104.6	440,266	101.3	585,471	102.3
4年8月～5年7月	417,044	117.0	678,517	125.1	969,271	123.4	1,647,788	124.1	2,064,832	122.6
5年7月	87,375	111.9	75,949	115.2	130,447	123.5	206,396	120.3	293,771	117.7
5年8月	71,911	115.0	129,438	127.8	162,509	114.5	291,947	120.1	363,858	119.0
5年9月	55,113	130.2	64,679	102.4	102,578	108.3	167,257	105.9	222,369	111.1
5年10月	32,778	115.7	59,576	100.4	89,344	121.5	148,920	112.1	181,698	112.7
5年11月	13,252	96.7	44,077	103.2	61,590	113.7	105,667	109.0	118,918	107.5
5年12月	11,373	109.6	40,504	97.4	62,691	109.4	103,194	104.4	114,567	104.9
6年1月	9,968	97.6	36,557	107.0	56,115	109.8	92,672	108.7	102,640	107.5
6年2月	11,352	117.9	34,123	119.1	47,361	107.2	81,483	111.8	92,835	112.6
6年3月	14,691	97.8	47,993	101.2	76,368	107.1	124,361	104.7	139,052	103.9
6年4月	19,192	111.3	55,298	103.0	74,828	107.2	130,125	105.4	149,317	106.1
6年5月	41,750	94.7	65,741	89.4	94,686	97.3	160,426	93.9	202,176	94.1
6年6月	84,263	110.6	57,118	100.2	92,597	110.9	149,715	106.5	233,978	108.0
6年7月	90,522	103.6	72,684	95.7	120,752	92.6	193,436	93.7	283,958	96.7
直近6か月	261,769	104.9	332,956	99.0	506,591	102.0	839,546	100.8	1,101,315	101.8
直近12か月	456,162	109.4	707,786	104.3	1,041,416	107.4	1,749,201	106.2	2,205,363	106.8
担 当 部	北海道運輸局海事振興部									

船舶輸送（国際）

単位：人、%

区分 年月別	北海道～ロシア フェリー航路	
	輸送人員	前年同期 (月)比
	3年度	0
4年度	0	-
5年度	0	-
5年4月～6月	0	-
5年7月～9月	0	-
5年10月～12月	0	-
6年1月～3月	0	-
6年4月～6月	0	-
4年8月～5年7月	0	-
5年7月	0	-
5年8月	0	-
5年9月	0	-
5年10月	0	-
5年11月	0	-
5年12月	0	-
6年1月	0	-
6年2月	0	-
6年3月	0	-
6年4月	0	-
6年5月	0	-
6年6月	0	-
6年7月	0	-
直近6か月	0	-
直近12か月	0	-
担 当 部	北海道運輸局旭川運輸支局	

- ※ 1. 出典：各事業者より任意で提出された数値を海事振興部旅客・船舶産業課にて集計（船舶輸送（フェリー））（資料提供元：海事振興部旅客・船舶産業課）
 運航事業者日本総代理店発表の報道資料（船舶輸送（国際））（資料提供元：旭川運輸支局）
 2. 北海道～ロシアフェリー航路（平成30年度は8～9月までの運航、令和元年度からは運航無し）



II.旅客輸送

航空輸送（国内）

単位：人、%

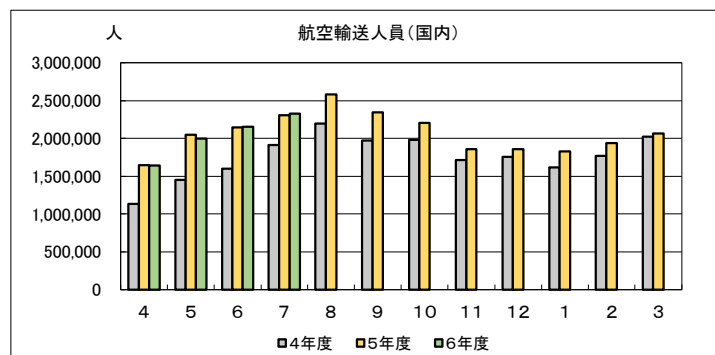
区 分 年 月 別	道 内 相 互 間	前年同期 (月) 比	道 内 一 道 外 間	前年同期 (月) 比	合 計	前年同期 (月) 比
3 年度	488,361	112.9	11,108,311	145.8	11,596,672	144.1
4 年度	747,988	153.2	20,386,148	183.5	21,134,136	182.2
5 年度	834,840	111.6	23,999,469	117.7	24,834,309	117.5
5 年 4 月 ~ 6 月	210,199	126.5	5,631,341	140.0	5,841,540	139.5
5 年 7 月 ~ 9 月	245,153	114.8	6,988,881	119.1	7,234,034	119.0
5 年 10 月 ~ 12 月	201,256	107.7	5,723,552	108.7	5,924,808	108.7
6 年 1 月 ~ 3 月	178,232	98.2	5,655,695	108.1	5,833,927	107.8
6 年 4 月 ~ 6 月	216,578	103.0	5,574,525	99.0	5,791,103	99.1
4年8月 ~ 5年7月	802,156	137.6	22,378,157	156.3	23,180,313	155.6
5 年 7 月	83,210	113.9	2,221,617	120.8	2,304,827	120.5
5 年 8 月	82,154	111.6	2,501,488	117.9	2,583,642	117.6
5 年 9 月	79,789	119.2	2,265,776	118.9	2,345,565	118.9
5 年 10 月	69,912	108.8	2,136,961	111.6	2,206,873	111.5
5 年 11 月	68,709	108.5	1,790,022	108.2	1,858,731	108.3
5 年 12 月	62,635	105.7	1,796,569	105.8	1,859,204	105.8
6 年 1 月	54,251	98.0	1,775,389	113.7	1,829,640	113.1
6 年 2 月	59,897	103.1	1,878,798	109.8	1,938,695	109.6
6 年 3 月	64,084	94.3	2,001,661	102.2	2,065,745	101.9
6 年 4 月	59,346	101.7	1,581,453	99.5	1,640,799	99.6
6 年 5 月	71,428	101.3	1,924,088	97.4	1,995,516	97.5
6 年 6 月	85,804	105.5	2,068,984	100.1	2,154,788	100.3
6 年 7 月	93,986	113.0	2,235,052	100.6	2,329,038	101.1
直 近 6 か 月	434,545	103.6	11,690,036	101.4	12,124,581	101.5
直 近 12 か 月	851,995	106.2	23,956,241	107.1	24,808,236	107.0
担 当 部	北海道運輸局交通政策部					

新千歳空港一道外主要空港間輸送人員

単位：人、%

航 空 路	6年7月	5年7月	対前年 同月比
新千歳 ~ 東京（羽田）	849,797	818,099	103.9
新千歳 ~ 大阪（伊丹・関西）	256,002	258,256	99.1
担 当 部	北海道運輸局交通政策部		

※ 1. 出典：道内各空港事務所、出張所及び北海道エアポート（株）より任意で提出された集計値（資料提供元：道内各空港事務所、出張所及び北海道エアポート（株））
2. 道内各空港相互間の輸送人員は、発ベースの集計



II. 旅客輸送

航空輸送（国際）

単位：人、%

区 分 年 月 別	新 千 歳 空 港					函館空港		旭川空港		
	定期便	前年同期 (月) 比	不定期便 (チャーター)	前年同期 (月) 比	合 計	前年同期 (月) 比	定期便	前年同期 (月) 比	定期便	前年同期 (月) 比
3 年度	0	-	79	-	79	-	0	-	0	-
4 年度	911,569	-	15,267	19,325.3	926,836	1,173,210.1	0	-	0	-
5 年度	2,882,895	316.3	12,400	81.2	2,895,295	312.4	98,332	-	27,510	-
5 年 4 月 ~ 6 月	424,813	-	0	0.0	424,813	965,484.1	4,930	-	2,298	-
5 年 7 月 ~ 9 月	736,084	7,926.8	4,891	-	740,975	7,979.5	21,651	-	7,414	-
5 年 10 月 ~ 12 月	720,438	299.5	3,874	65.2	724,312	293.9	25,607	-	7,415	-
6 年 1 月 ~ 3 月	1,001,560	151.4	3,635	39.2	1,005,195	149.8	46,144	-	10,383	-
6 年 4 月 ~ 6 月	611,537	144.0	0	-	611,537	144.0	38,987	790.8	2,690	117.1
4年8月 ~ 5年7月	1,611,523	63,596.0	18,697	15,200.8	1,630,220	61,355.7	12,324	-	4,772	-
5 年 7 月	277,675	10,958.0	3,474	-	281,149	11,095.1	7,394	-	2,474	-
5 年 8 月	277,768	4,954.8	1,417	-	279,185	4,980.1	7,473	-	2,668	-
5 年 9 月	180,641	15,762.7	0	-	180,641	15,762.7	6,784	-	2,272	-
5 年 10 月	198,411	7,196.6	0	-	198,411	7,196.6	7,354	-	2,594	-
5 年 11 月	198,788	443.8	1,039	962.0	199,827	445.0	7,013	-	2,116	-
5 年 12 月	323,239	167.5	2,835	48.6	326,074	164.0	11,240	-	2,705	-
6 年 1 月	377,191	154.5	0	0.0	377,191	151.1	14,520	-	3,424	-
6 年 2 月	361,180	151.7	750	26.3	361,930	150.2	15,042	-	4,119	-
6 年 3 月	263,189	146.6	2,885	316.7	266,074	147.4	16,582	-	2,840	-
6 年 4 月	182,575	151.5	0	-	182,575	151.5	12,510	-	0	-
6 年 5 月	188,942	144.8	0	-	188,942	144.8	12,852	672.5	0	0.0
6 年 6 月	240,020	138.1	0	-	240,020	138.1	13,625	451.3	2,690	225.5
6 年 7 月	325,696	117.3	4,723	136.0	330,419	117.5	14,747	199.4	2,214	89.5
直近6か月	1,561,602	139.4	8,358	115.5	1,569,960	139.3	85,358	692.6	11,863	248.6
直近12か月	3,117,640	193.5	13,649	73.0	3,131,289	192.1	139,742	1,133.9	27,642	579.3
担 当 部	北海道運輸局交通政策部									

※ 1. 出典：新千歳、函館、旭川各空港事務所及び北海道エアポート（株）より任意で提出された集計値（資料提供元：新千歳、函館、旭川各空港事務所及び北海道エアポート（株））

