

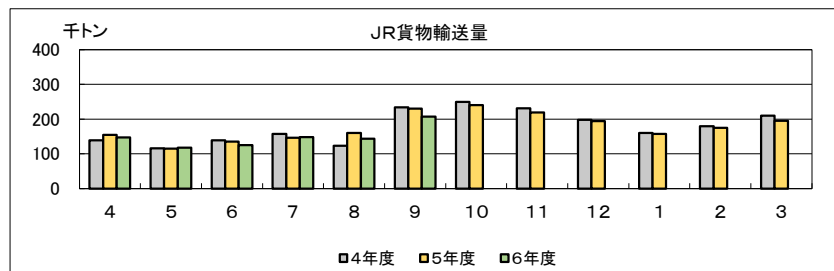
Ⅲ.貨物輸送

鉄道輸送（JR貨物）

単位：千トン、%

区分 年月別	JR貨物										JR貨物コンテナ			
	札幌	前年同期 (月)比	帯広	前年同期 (月)比	旭川	前年同期 (月)比	函館	前年同期 (月)比	合計	前年同期 (月)比	上り (発送)	下り (到着)	合計	前年同期 (月)比
3年度	1,065	96.2	463	99.1	467	86.3	137	100.3	2,132	94.7	1,858	2,009	3,867	95.6
4年度	1,051	98.6	454	98.1	498	106.5	133	97.5	2,136	100.2	1,864	1,914	3,778	97.7
5年度	1,032	98.2	456	100.4	505	101.5	132	99.1	2,125	99.5	1,874	1,914	3,788	100.3
5年 7月～9月	266	102.6	121	107.1	112	104.0	38	109.3	537	104.3	478	478	956	106.4
5年 10月～12月	303	96.0	137	98.8	180	97.1	35	90.1	655	96.6	593	502	1,096	98.1
6年 1月～3月	248	94.9	111	100.3	142	95.3	29	99.7	529	96.3	459	455	915	100.3
6年 4月～6月	203	94.4	88	100.0	70	98.0	29	96.1	390	96.4	328	470	798	97.1
6年 7月～9月	255	95.9	111	91.7	98	87.5	35	92.3	499	93.0	440	446	886	92.7
4年10月～5年9月	1,058	103.0	458	101.2	517	114.9	136	103.8	2,169	105.2	1,893	1,913	3,806	101.8
5年 9月	100	94.3	54	107.8	63	99.5	13	93.4	230	98.5	212	164	376	99.5
5年 10月	108	93.7	51	101.0	69	100.7	13	83.0	241	96.5	221	168	390	97.2
5年 11月	101	94.9	45	94.7	62	96.1	12	91.5	220	95.0	199	169	368	97.1
5年 12月	94	100.1	41	100.7	49	93.6	11	98.2	195	98.4	173	165	338	100.5
6年 1月	72	97.4	34	102.1	43	97.5	8	98.8	158	98.5	138	130	268	102.9
6年 2月	81	96.9	38	104.4	48	93.7	9	102.3	175	97.8	153	149	302	103.4
6年 3月	94	91.4	39	95.2	51	94.9	12	98.3	196	93.4	168	177	345	95.8
6年 4月	73	90.6	31	99.0	35	102.6	8	91.3	147	95.0	127	166	294	96.3
6年 5月	63	102.1	28	107.6	17	96.7	10	111.8	118	103.2	97	147	244	102.9
6年 6月	68	92.1	29	94.4	17	91.0	11	89.1	125	92.2	104	157	261	93.1
6年 7月	83	102.2	33	103.1	19	92.2	13	102.4	148	101.0	127	170	297	102.9
6年 8月	78	91.6	29	84.2	28	94.5	10	82.0	144	89.8	125	132	257	88.1
6年 9月	95	94.4	49	89.7	52	82.8	12	92.2	207	90.0	188	144	332	88.4
直近6か月	459	95.2	199	95.2	168	91.6	64	94.0	889	94.4	769	915	1,684	94.7
直近12か月	1,009	95.4	446	97.5	489	94.6	128	94.0	2,073	95.6	1,821	1,873	3,694	97.1
担当部	北海道運輸局交通政策部													

- ※ 1. 出典：各事業者より任意で提出された集計値（資料提供元：日本貨物鉄道（株）、鉄道部計画課） 4. JR貨物の札幌の輸送量には、苫小牧の輸送量を含む
 2. JR貨物の輸送量は、発送トン数（コンテナ輸送量を含む）
 3. JR貨物コンテナは、对本州発着輸送トン数



Ⅲ.貨物輸送

トラック輸送（特積・一般・ターミナル）

単位：トン、%

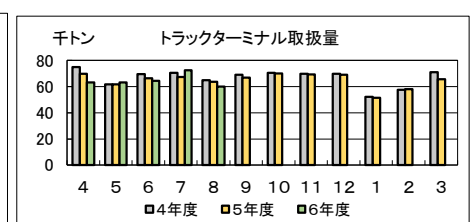
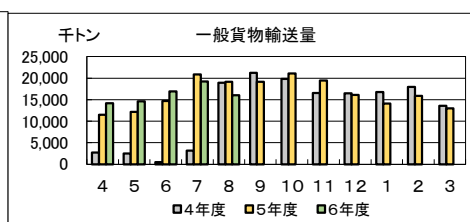
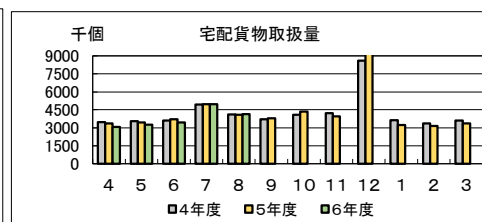
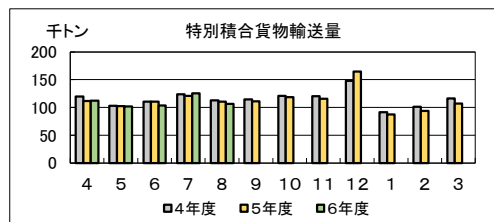
単位：個、%

単位：トン、%

単位：トン、%

区 分 年 月 別	特 別 積 合 貨 物		宅 配 貨 物		一 般 貨 物		トラックターミナル	
	輸 送 量	前年同期 (月) 比	取 扱 量	前年同期 (月) 比	輸 送 量	前年同期 (月) 比	取 扱 量	前年同期 (月) 比
3 年度	1,388,101	102.8	49,221,550	110.3	38,660,005.2	91.3	794,676	101.3
4 年度	1,385,870	99.8	50,967,254	103.5	152,900,283.6	395.5	801,747	100.9
5 年度	1,355,117	97.8	51,578,932	101.2	197,364,000.0	129.1	779,046	97.2
5 年 4 月 ~ 6 月	324,521	96.5	10,513,706	99.1	38,442,000.0	468.1	198,023	96.0
5 年 7 月 ~ 9 月	341,671	97.2	12,877,743	100.7	59,204,000.0	136.4	197,693	96.6
5 年 10 月 ~ 12 月	399,834	102.8	18,446,751	108.9	56,638,000.0	107.0	208,424	99.2
6 年 1 月 ~ 3 月	289,091	93.6	9,740,732	91.7	43,080,000.0	89.1	174,906	96.8
6 年 4 月 ~ 6 月	317,942	98.0	9,798,405	93.2	45,785,000.0	119.1	190,704	96.3
4年9月 ~ 5年8月	1,368,034	97.9	50,899,858	101.4	201,041,000.0	369.2	788,748	97.5
5 年 8 月	110,263	97.9	4,103,871	99.5	19,189,000.0	101.3	63,609	98.0
5 年 9 月	110,771	96.5	3,791,076	101.5	19,169,000.0	90.1	66,765	96.6
5 年 10 月	118,756	98.2	4,359,840	106.2	21,076,000.0	106.3	70,114	99.7
5 年 11 月	116,102	96.7	3,944,728	93.2	19,464,000.0	117.5	69,250	99.2
5 年 12 月	164,976	111.6	10,142,183	118.0	16,098,000.0	97.3	69,060	98.9
6 年 1 月	87,464	95.8	3,221,833	88.5	14,132,000.0	84.0	51,329	98.3
6 年 2 月	94,280	93.3	3,141,568	92.9	15,900,000.0	88.4	57,928	100.8
6 年 3 月	107,347	92.0	3,377,331	93.8	13,048,000.0	96.3	65,649	92.5
6 年 4 月	112,132	100.3	3,090,999	92.1	14,180,000.0	122.9	63,213	90.6
6 年 5 月	101,945	99.6	3,254,842	94.1	14,644,000.0	120.0	63,213	102.4
6 年 6 月	103,865	94.2	3,452,564	93.4	16,961,000.0	115.4	64,278	96.6
6 年 7 月	125,214	103.8	4,956,253	99.5	19,256,000.0	92.4	72,424	107.6
6 年 8 月	106,894	96.9	4,138,863	100.9	16,014,000.0	83.5	59,912	94.2
直近6か月	657,397	97.8	22,270,852	96.0	94,103,000.0	102.3	388,689	97.2
直近12か月	1,349,746	98.7	50,872,080	99.9	199,942,000.0	99.5	773,135	98.0
担 当 部	北海道運輸局自動車交通部						北海道運輸局交通政策部	

- ※ 1. 出典：各事業者より任意で提出された集計値（資料提供元：特別積合貨物道内主要事業者（7社）、北海道トラックターミナル（株）、自動車輸送統計月報）
- 2. 特別積合貨物の輸送量は、発送トン数
- 3. 宅配貨物の取扱量は、発送個数
- 4. トラックターミナルの取扱量は、発着トン数
- 5. 令和4年8月より一般貨物輸送量は「自動車輸送統計月報」から引用



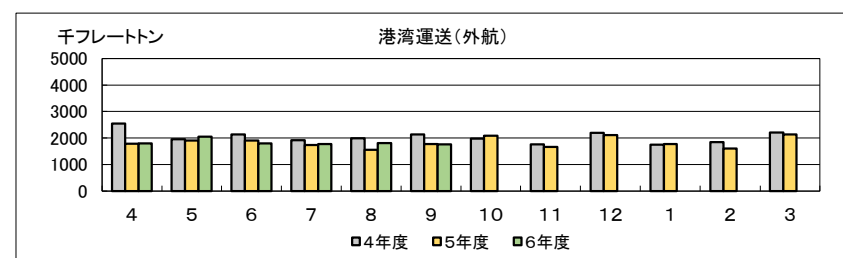
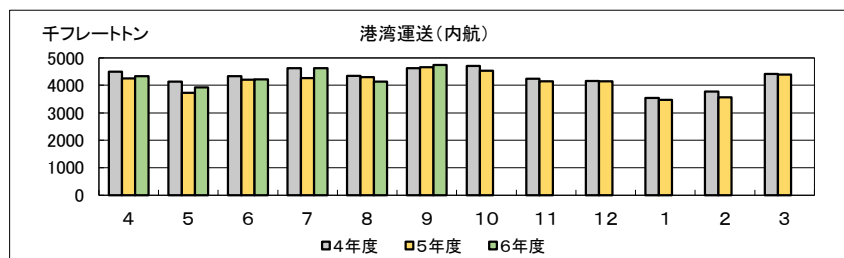
Ⅲ.貨物輸送

港湾運送（内航・外航）

単位：千フレートトン、%

区 分 年 月 別	内 航						外 航						合 計	
	移出	前年同期 (月)比	移入	前年同期 (月)比	合計	前年同期 (月)比	輸出	前年同期 (月)比	輸入	前年同期 (月)比	合計	前年同期 (月)比	合計	前年同期 (月)比
3年度	25,321	102.5	26,033	97.8	51,354	100.1	4,912	124.8	21,096	115.3	26,008	117.0	77,362	105.2
4年度	25,085	99.1	26,329	101.1	51,414	100.1	4,613	93.9	19,827	94.0	24,440	94.0	75,855	98.1
5年度	24,400	97.3	25,299	96.1	49,698	96.7	3,658	79.3	18,404	92.8	22,062	90.3	71,760	94.6
5年 7月～9月	6,477	97.8	6,763	97.0	13,240	97.4	910	79.6	4,163	84.8	5,074	83.8	18,314	93.2
5年 10月～12月	6,272	98.7	6,560	97.1	12,831	97.9	842	75.0	5,030	104.3	5,873	98.8	18,704	98.2
6年 1月～3月	5,716	98.4	5,718	96.3	11,434	97.3	868	82.5	4,647	97.7	5,515	95.0	16,949	96.5
6年 4月～6月	6,113	103.0	6,368	101.8	12,481	102.4	1,078	103.9	4,568	100.1	5,646	100.8	18,127	101.9
6年 7月～9月	6,686	103.2	6,826	100.9	13,511	102.0	953	104.6	4,391	105.5	5,343	105.3	18,855	103.0
4年10月～5年9月	24,574	96.5	25,710	97.1	50,284	96.8	4,123	85.3	18,305	87.0	22,428	86.7	72,712	93.4
5年 9月	2,279	100.3	2,389	101.8	4,668	101.0	310	91.3	1,461	81.4	1,771	83.0	6,439	95.3
5年 10月	2,216	97.2	2,318	95.5	4,534	96.3	316	83.8	1,774	110.2	2,090	105.2	6,625	99.0
5年 11月	2,041	98.4	2,104	97.1	4,145	97.7	265	81.9	1,408	97.6	1,673	94.7	5,818	96.8
5年 12月	2,014	100.8	2,137	99.1	4,152	99.9	262	61.9	1,848	104.4	2,109	96.2	6,261	98.7
6年 1月	1,765	98.0	1,709	98.0	3,474	98.0	293	101.0	1,484	101.3	1,776	101.2	5,251	99.1
6年 2月	1,811	97.5	1,761	91.3	3,572	94.4	288	76.6	1,320	89.7	1,608	87.0	5,180	91.9
6年 3月	2,140	99.5	2,248	99.2	4,388	99.3	287	74.2	1,843	101.4	2,130	96.6	6,518	98.4
6年 4月	2,143	105.4	2,201	98.9	4,344	102.0	358	114.0	1,433	97.3	1,792	100.3	6,135	101.5
6年 5月	1,939	102.6	1,980	107.6	3,919	105.1	392	104.6	1,663	108.5	2,055	107.8	5,974	106.0
6年 6月	2,031	100.9	2,187	99.7	4,219	100.3	327	94.0	1,472	94.4	1,799	94.3	6,017	98.4
6年 7月	2,278	109.3	2,352	107.5	4,630	108.4	338	111.6	1,433	99.4	1,771	101.5	6,401	106.4
6年 8月	2,063	97.6	2,072	94.8	4,136	96.2	276	92.7	1,533	121.7	1,809	116.2	5,945	101.5
6年 9月	2,344	102.9	2,402	100.5	4,746	101.7	339	109.3	1,424	97.4	1,763	99.5	6,509	101.1
直近6か月	12,799	103.1	13,194	101.3	25,993	102.2	2,030	104.2	8,959	102.7	10,989	102.9	36,981	102.4
直近12か月	24,786	100.9	25,472	99.1	50,258	99.9	3,740	90.7	18,636	101.8	22,376	99.8	72,634	99.9
担 当 部	北海道運輸局海事振興部													

- ※ 1. 出典：港湾荷役実績報告書（資料提供元：海事振興部貨物・港運課）
 2. 北海道内7港（小樽、函館、室蘭、苫小牧、釧路、留萌、稚内）の取扱量

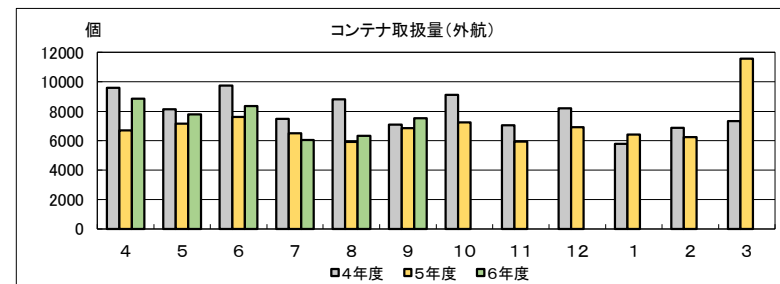
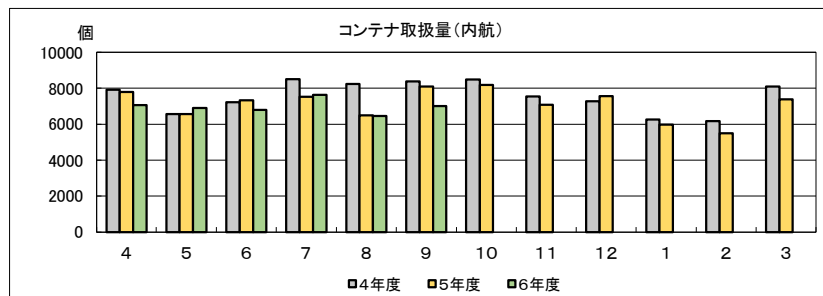


港湾運送（内航・外航コンテナ）

単位：個、%

区 分 年 月 別	内 航 コ ン テ ナ							外 航 コ ン テ ナ						
	20Feet型	前年同期 (月) 比	40Feet型	前年同期 (月) 比	その他	前年同期 (月) 比	合計	前年同期 (月) 比	20Feet型	前年同期 (月) 比	40Feet型	前年同期 (月) 比	合計	前年同期 (月) 比
3年度	3,686	53.2	3,483	52.1	84,537	100.4	91,706	93.7	35,151	100.3	68,095	96.9	103,246	98.1
4年度	3,643	98.8	3,624	104.0	83,374	98.6	90,641	98.8	31,003	88.2	64,198	94.3	95,201	92.2
5年度	3,263	89.6	3,057	84.4	79,471	95.3	85,791	94.6	28,047	90.5	56,790	88.5	84,837	89.1
5年 7月～9月	878	91.9	803	85.3	20,452	88.1	22,133	88.1	6,907	92.9	12,358	77.5	19,265	82.4
5年 10月～12月	869	94.3	733	75.4	21,222	99.1	22,824	97.9	6,924	84.2	13,192	81.7	20,116	82.6
6年 1月～3月	755	99.1	794	84.6	17,312	91.9	18,861	91.8	7,329	106.2	16,924	129.4	24,253	121.4
6年 4月～6月	766	100.7	892	122.7	19,102	93.2	20,760	94.5	8,097	117.6	16,878	117.9	24,975	117.8
6年 7月～9月	1,002	114.1	1,165	145.1	18,943	92.6	21,110	95.4	6,677	96.7	13,202	106.8	19,879	103.2
4年10月～5年9月	3,323	88.6	3,440	97.3	81,182	95.6	87,945	95.4	28,917	85.7	55,897	83.3	84,814	84.1
5年 9月	356	105.6	337	79.9	7,413	97.4	8,106	96.8	2,455	110.0	4,387	90.2	6,842	96.4
5年 10月	324	90.5	287	81.5	7,571	97.4	8,182	96.4	2,673	84.3	4,587	77.1	7,260	79.6
5年 11月	274	105.8	239	79.7	6,561	93.9	7,074	93.8	1,961	86.0	3,975	83.5	5,936	84.3
5年 12月	271	88.9	207	64.7	7,090	106.6	7,568	104.1	2,290	82.6	4,630	85.2	6,920	84.3
6年 1月	231	108.5	235	64.2	5,510	97.0	5,976	95.4	2,344	117.1	4,082	107.8	6,426	111.0
6年 2月	236	89.1	257	83.2	5,018	89.6	5,511	89.3	2,189	89.6	4,067	92.0	6,256	91.2
6年 3月	288	101.4	302	114.8	6,784	89.8	7,374	91.0	2,796	113.8	8,775	180.1	11,571	157.9
6年 4月	233	86.6	239	132.8	6,587	89.5	7,059	90.4	3,068	135.0	5,779	130.5	8,847	132.0
6年 5月	219	99.5	251	125.5	6,427	104.6	6,897	105.0	2,413	106.8	5,376	109.5	7,789	108.6
6年 6月	314	115.4	402	115.9	6,088	87.2	6,804	89.5	2,616	111.1	5,723	115.0	8,339	113.7
6年 7月	324	111.7	480	236.5	6,835	97.2	7,639	101.5	1,962	83.8	4,076	97.8	6,038	92.8
6年 8月	301	129.7	313	119.0	5,838	97.2	6,452	99.2	2,110	100.0	4,222	111.0	6,332	107.1
6年 9月	377	105.9	372	110.4	6,270	84.6	7,019	86.6	2,605	106.1	4,904	111.8	7,509	109.7
直近6か月	1,768	107.9	2,057	134.4	38,045	92.9	41,870	94.9	14,774	107.1	30,080	112.8	44,854	110.8
直近12か月	3,392	102.1	3,584	104.2	76,579	94.3	83,555	95.0	29,027	100.4	60,196	107.7	89,223	105.2
担 当 部	北海道運輸局海事振興部													

- ※ 1. 出典：港湾荷役実績報告書（資料提供元：海事振興部貨物・港運課）
- 2. 北海道内7港（小樽、函館、室蘭、苫小牧、釧路、留萌、稚内）の取扱量
- 3. 実入りコンテナの取扱実績
- 4. 内航「その他」のコンテナは、主に12フィート（5トン）コンテナ

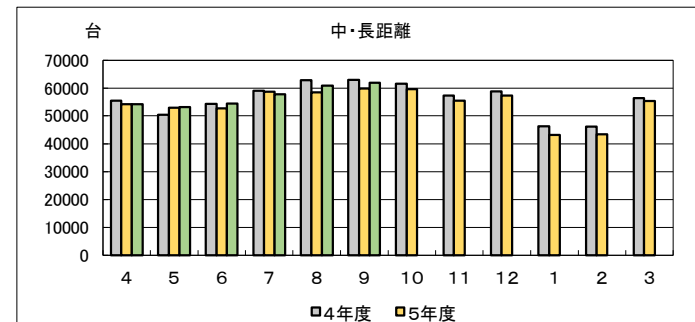
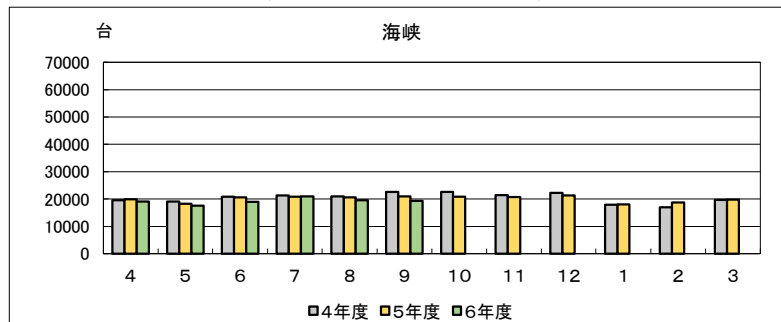


船舶輸送（フェリー）

単位：台、%

区 分 年 月 別	海 峡						中 ・ 長 距 離					
	下り	前年同期 (月) 比	上り	前年同期 (月) 比	合計	前年同期 (月) 比	下り	前年同期 (月) 比	上り	前年同期 (月) 比	合計	前年同期 (月) 比
2 年度	112,980	97.2	117,218	100.1	230,198	98.6	338,831	97.2	315,698	96.9	654,529	97.0
3 年度	120,479	106.6	124,551	106.3	245,030	106.4	345,154	101.9	326,672	103.5	671,826	102.6
4 年度	118,769	98.6	121,965	97.9	240,734	98.2	334,930	97.0	316,309	96.8	651,239	96.9
5 年 4 月～6 月	30,469	103.2	31,927	106.7	62,396	104.9	90,271	108.5	86,754	112.7	177,025	110.5
5 年 7 月～9 月	30,980	97.7	31,946	96.2	62,926	96.9	88,700	94.1	83,658	92.3	172,358	93.2
6 年 10 月～12 月	27,951	104.8	28,648	103.0	56,599	103.9	72,875	94.9	69,074	95.9	141,949	95.3
6 年 1 月～3 月	27,333	93.1	28,266	96.0	55,599	94.5	84,473	101.7	77,359	100.7	161,832	101.2
6 年 4 月～6 月	29,389	96.5	30,484	95.5	59,873	96.0	91,088	100.9	89,537	103.2	180,625	102.0
4年10月～5年9月	119,084	99.4	122,774	98.8	241,858	99.1	341,022	97.2	322,586	98.1	663,608	97.6
5 年 9 月	10,188	93.4	10,838	92.7	21,026	93.0	30,533	95.9	29,342	94.2	59,875	95.1
5 年 10 月	10,141	92.6	10,714	91.9	20,855	92.3	30,033	96.4	29,563	97.1	59,596	96.7
5 年 11 月	10,208	98.0	10,546	96.0	20,754	97.0	28,767	98.8	26,708	94.6	55,475	96.7
5 年 12 月	10,631	94.8	10,686	97.6	21,317	96.2	29,900	97.8	27,387	96.9	57,287	97.4
6 年 1 月	8,705	102.0	9,367	100.6	18,072	101.3	21,632	93.2	21,569	93.5	43,201	93.3
6 年 2 月	9,359	112.1	9,402	109.3	18,761	110.7	22,162	94.0	21,196	93.8	43,358	93.9
6 年 3 月	9,887	101.1	9,879	99.8	19,766	100.5	29,081	96.8	26,309	99.7	55,390	98.2
6 年 4 月	9,267	92.4	9,753	98.4	19,020	95.4	28,102	99.6	26,086	100.3	54,188	100.0
6 年 5 月	8,608	95.9	8,975	96.5	17,583	96.2	27,950	101.8	25,235	99.1	53,185	100.5
6 年 6 月	9,458	91.3	9,538	93.2	18,996	92.3	28,421	103.6	26,038	102.7	54,459	103.2
6 年 7 月	10,366	101.8	10,692	100.8	21,058	101.3	29,591	98.3	28,226	98.6	57,817	98.4
6 年 8 月	9,691	96.0	9,822	93.7	19,513	94.8	30,551	103.1	30,303	105.3	60,854	104.2
6 年 9 月	9,332	91.6	9,970	92.0	19,302	91.8	30,946	101.4	31,008	105.7	61,954	103.5
直近6か月	56,722	94.8	58,750	95.7	115,472	95.3	175,561	101.3	166,896	102.0	342,457	101.6
直近12か月	115,653	97.1	119,344	97.2	234,997	97.2	337,136	98.9	319,628	99.1	656,764	99.0
担 当 部	北海道運輸局海事振興部											

※ 1. 出典：各事業者より任意で提出された数値を海事振興部旅客・船舶産業課にて集計（資料提供元：海事振興部旅客・船舶産業課）
 2. 下りは本州発北海道着便、上りは北海道発本州着便



航空輸送（国内）

単位：ト、%

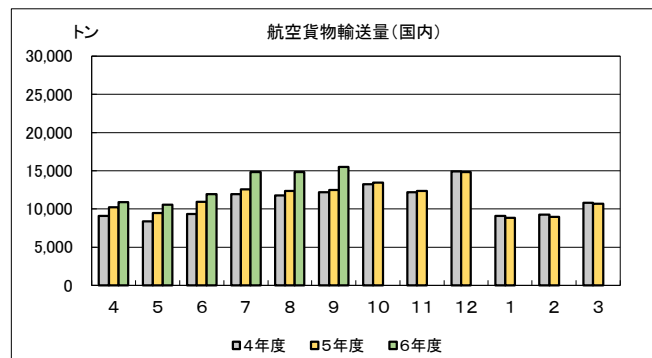
区 分 年 月 別	輸 送 量	前年同期 (月) 比
3 年度	113,362	104.1
4 年度	132,210	116.6
5 年度	136,994	103.6
5 年 7 月～ 9 月	37,338	104.0
5 年 10 月～ 12 月	40,596	100.7
6 年 1 月～ 3 月	28,485	97.7
6 年 4 月～ 6 月	33,359	109.1
6 年 7 月～ 9 月	45,154	120.9
4年10月～5年9月	137,403	113.4
5 年 9 月	12,453	102.1
5 年 10 月	13,429	101.6
5 年 11 月	12,360	101.3
5 年 12 月	14,807	99.2
6 年 1 月	8,843	97.0
6 年 2 月	8,953	97.0
6 年 3 月	10,689	98.9
6 年 4 月	10,880	106.5
6 年 5 月	10,555	111.8
6 年 6 月	11,923	109.2
6 年 7 月	14,840	118.2
6 年 8 月	14,810	120.1
6 年 9 月	15,504	124.5
直近6か月	78,513	115.6
直近12か月	147,593	107.4
担 当 部	北海道運輸局交通政策部	

新千歳空港一道外主要空港間貨物輸送量

単位：Kg、%

航 空 路	6年9月	5年9月	対前年 同月比
新千歳～東京(羽田)	11,299,860	10,013,023	112.9
新千歳～大阪(伊丹)	841,275	711,769	118.2
新千歳～大阪(関空)	32,759	39,622	82.7
新千歳～名古屋(中部)	183,802	159,974	114.9
担 当 部	北海道運輸局交通政策部		

- ※ 1. 出典：道内各空港事務所、出張所及び北海道エアポート（株）より任意で提出された集計値
（資料提供元：道内各空港事務所、出張所及び北海道エアポート（株））
2. 道内各空港相互間の取扱量は、発ベースの集計

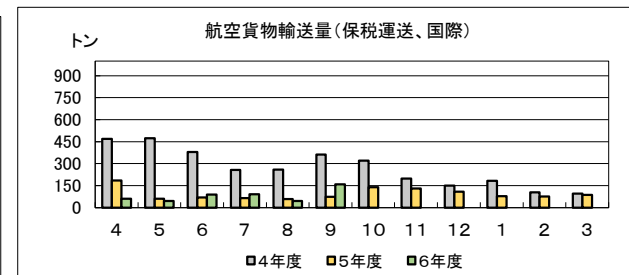
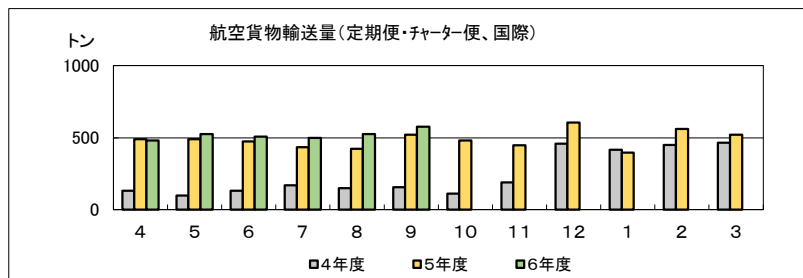


航空輸送（国際）

単位：トン、%

区 分 年 月 別	定期便及びチャーター便		保税運送物		合 計					
	取扱量	前年同期 (月) 比	取扱量	前年同期 (月) 比	積荷	前年同期 (月) 比	卸荷	前年同期 (月) 比	合計	前年同期 (月) 比
3年度	7,338.3	69.2	5,735.0	272.3	9,604.7	83.3	2,360.5	200.1	11,965.2	94.1
4年度	2,926.5	39.9	3,249.0	56.7	5,070.1	52.8	1,228.7	52.1	6,298.8	52.6
5年度	5,841.2	199.6	1,123.4	34.6	4,990.2	98.4	1,992.3	162.1	6,982.5	110.9
5年 7月～ 9月	1,375.3	289.5	194.8	22.2	1,205.4	112.7	364.7	128.6	1,570.1	116.0
5年 10月～ 12月	1,533.4	202.2	376.2	56.4	1,118.4	101.2	791.3	187.2	1,909.7	134.0
6年 1月～ 3月	1,478.1	111.1	240.4	62.9	1,293.4	89.2	425.1	150.3	1,718.5	100.4
6年 4月～ 6月	1,513.6	104.1	195.7	62.7	1,243.5	90.6	465.8	113.3	1,709.3	96.8
6年 7月～ 9月	1,601.7	116.5	292.7	150.3	1,239.4	102.8	655.0	179.6	1,894.4	120.7
4年10月～ 5年9月	4,918.2	174.0	1,555.7	28.0	5,133.6	76.2	1,481.6	89.5	6,473.9	77.2
5年 9月	519.0	334.8	73.3	20.2	473.0	117.4	119.3	104.4	592.3	114.5
5年 10月	479.9	426.5	138.7	43.5	322.3	99.2	296.2	278.7	618.6	143.5
5年 11月	448.6	237.0	130.6	66.1	303.3	107.7	275.9	164.9	579.2	149.7
5年 12月	605.0	132.5	106.9	71.0	492.7	98.8	219.2	147.0	711.9	117.2
6年 1月	395.5	95.2	78.1	42.8	329.0	65.6	144.6	150.5	473.7	79.2
6年 2月	561.1	124.8	75.8	72.7	504.9	107.6	131.9	155.9	636.9	115.0
6年 3月	521.5	112.1	86.5	90.6	459.5	95.8	148.5	145.3	608.0	108.5
6年 4月	480.9	98.1	60.9	33.0	416.5	90.4	125.2	58.6	541.8	80.3
6年 5月	526.1	107.3	45.1	77.1	419.7	91.7	151.4	166.5	571.1	104.1
6年 6月	506.6	106.9	89.8	130.4	407.2	89.6	189.2	177.5	596.4	109.8
6年 7月	498.5	115.2	90.0	138.6	393.5	102.2	194.9	173.2	588.4	118.2
6年 8月	526.0	124.2	44.4	78.4	408.6	117.6	161.8	121.8	570.4	118.8
6年 9月	577.2	111.2	158.4	216.2	437.3	92.5	298.3	250.0	735.6	124.2
直近 6 か月	3,115.2	110.1	488.5	96.4	2,482.9	96.3	1,120.8	144.4	3,603.7	108.0
直近 12 か月	6,126.8	124.6	1,105.1	71.0	4,894.7	95.3	2,337.2	157.8	7,231.9	111.7
担 当 部	北海道運輸局交通政策部									

- ※ 1. 出典：新千歳空港事務所及び北海道エアポート（株）より任意で提出された集計値（資料提供元：新千歳空港事務所及び北海道エアポート（株））
- 2. 保税運送物とは、国内線取扱保税運送をいう
- 3. 保税運送とは、輸出入しようとする貨物を積荷港又は揚げ港で通関せず、税関の承認を得たほかの開港または保税地域相互間を外国貨物のまま運送することをいう



Ⅲ.貨物輸送

営業倉庫

単位：トン、%

区 分 年 月 別	普通倉庫					貯蔵槽倉庫					冷蔵倉庫				
	入庫高	前年同期 (月)比	保管残高	前年同期 (月)比	利用率	入庫高	前年同期 (月)比	保管残高	前年同期 (月)比	利用率	入庫高	前年同期 (月)比	保管残高	前年同期 (月)比	利用率
3年度	923,828	121.5	172,971	98.6	82.7	3,787,163	104.7	487,078	95.6	70.8	297,929	103.3	46,451	98.8	29.2
4年度	994,858	107.7	180,742	104.5	83.2	3,809,023	100.6	479,765	98.5	68.0	294,668	98.9	49,598	106.8	32.8
5年度	1,044,593	105.0	180,497	99.9	82.7	3,380,879	88.8	471,309	98.2	67.7	285,364	96.8	44,126	89.0	30.0
5年4月～6月	270,871	113.6	179,931	102.8	82.5	960,077	100.8	463,587	101.4	69.7	72,965	95.9	43,750	88.4	30.4
5年7月～9月	268,059	107.7	172,928	99.5	81.9	945,001	91.6	501,569	104.5	69.7	70,954	91.6	45,378	86.5	29.7
5年10月～12月	285,286	99.1	185,867	99.4	83.8	920,365	101.3	495,336	97.3	68.3	80,045	99.7	45,954	86.2	30.7
6年1月～3月	220,377	100.3	183,262	97.9	82.5	555,436	60.6	424,745	89.8	60.7	61,400	100.9	41,421	96.1	29.1
6年4月～6月	269,098	99.3	178,149	99.0	83.0	998,644	104.0	461,702	99.6	66.1	68,672	94.1	44,600	101.9	28.6
4年7月～5年6月	1,027,319	110.5	181,966	105.0	83.0	3,817,038	103.6	481,372	100.5	69.0	291,540	97.1	48,166	101.9	30.2
5年6月	94,838	113.5	179,491	102.1	82.4	304,848	97.6	483,412	109.2	69.7	25,193	94.1	45,142	88.2	30.4
5年7月	88,561	103.6	175,787	98.8	81.8	335,417	97.6	514,852	111.6	69.7	26,002	97.5	46,736	88.8	29.7
5年8月	86,318	106.2	168,690	96.3	81.6	255,969	84.0	468,922	104.0	69.7	22,433	84.3	45,255	86.9	29.7
5年9月	93,180	113.4	174,307	103.6	82.4	353,615	92.3	520,933	98.7	69.7	22,519	93.1	44,142	83.7	29.7
5年10月	89,356	98.2	176,911	99.9	83.1	306,702	97.2	512,250	95.4	68.3	25,805	97.8	45,756	84.7	30.7
5年11月	95,020	96.3	186,696	98.8	83.8	299,243	106.5	499,115	98.2	68.3	25,319	97.5	46,301	85.1	30.7
5年12月	100,910	102.7	193,993	99.6	84.4	314,420	100.8	474,643	98.6	68.3	28,921	103.7	45,804	88.8	30.7
6年1月	67,238	106.7	192,921	99.8	83.5	184,746	54.9	463,370	89.0	60.7	17,627	99.2	42,019	94.7	29.1
6年2月	72,926	103.0	183,827	97.5	82.2	130,002	62.9	391,862	91.4	60.7	21,067	107.9	41,651	97.5	29.1
6年3月	80,213	93.5	173,038	96.2	81.9	240,688	64.4	419,004	89.1	60.7	22,706	96.3	40,592	96.2	29.1
6年4月	97,309	108.3	179,687	100.1	82.0	301,703	110.9	434,922	103.4	66.1	24,958	96.8	44,509	103.8	28.6
6年5月	83,922	97.4	176,902	97.8	82.7	377,358	98.5	479,763	98.6	66.1	21,581	98.1	44,618	103.2	28.6
6年6月	87,867	92.6	177,858	99.1	84.1	319,583	104.8	470,420	97.3	66.1	22,133	87.9	44,673	99.0	28.6
直近6か月	489,475	99.8	180,706	98.4	82.7	1,554,080	82.8	443,224	94.6	64.0	130,072	97.2	43,010	99.0	28.9
直近12か月	1,042,820	101.5	180,051	98.9	82.8	3,419,446	89.6	470,838	97.8	66.7	281,071	96.4	44,338	92.1	29.5
担 当 部	北海道運輸局交通政策部														

- ※ 1. 出典：月末倉庫使用状況報告書、月間入庫高及び月末保管残高報告書（資料提供元：札幌倉庫協会、交通政策部環境・物流課）
- 2. 普通倉庫は、札幌市所在20事業者の1～3類・野積・危険品倉庫の合計
- 3. 貯蔵槽倉庫は、道内20事業者の合計
- 4. 冷蔵倉庫は、札幌市所在の21事業者の合計
- 5. 保管残高の直近6か月、12か月、年度、四半期の数値は、それぞれの期間の平均月末残高
- 6. 利用率(%)は(受寄物在庫面(容)積÷所管面(容)積)×100で、貯蔵槽倉庫・冷蔵倉庫は四半期毎の数値

