

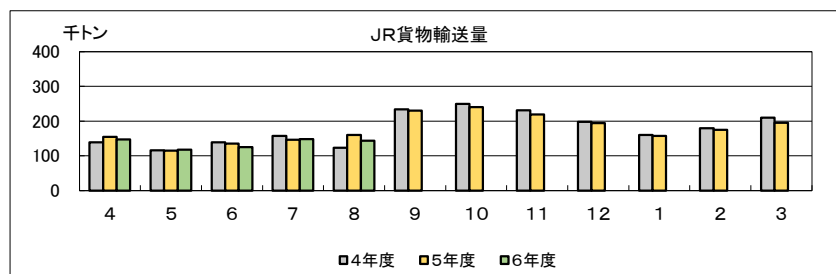
Ⅲ.貨物輸送

鉄道輸送（JR貨物）

単位：千トン、%

区 分 年 月 別	J R 貨 物									J R 貨物コンテナ				
	札幌	前年同期 (月) 比	帯広	前年同期 (月) 比	旭川	前年同期 (月) 比	函館	前年同期 (月) 比	合計	前年同期 (月) 比	上り (発送)	下り (到着)	合計	前年同期 (月) 比
3年度	1,065	96.2	463	99.1	467	86.3	137	100.3	2,132	94.7	1,858	2,009	3,867	95.6
4年度	1,051	98.6	454	98.1	498	106.5	133	97.5	2,136	100.2	1,864	1,914	3,778	97.7
5年度	1,032	98.2	456	100.4	505	101.5	132	99.1	2,125	99.5	1,874	1,914	3,788	100.3
5年 4月～6月	215	100.3	88	95.0	71	127.5	31	98.7	405	102.8	343	478	821	96.5
5年 7月～9月	266	102.6	121	107.1	112	104.0	38	109.3	537	104.3	478	478	956	106.4
5年 10月～12月	303	96.0	137	98.8	180	97.1	35	90.1	655	96.6	593	502	1,096	98.1
6年 1月～3月	248	94.9	111	100.3	142	95.3	29	99.7	529	96.3	459	455	915	100.3
6年 4月～6月	203	94.4	88	100.0	70	98.0	29	96.1	390	96.4	328	470	798	97.1
4年9月～5年8月	1,064	102.9	454	98.2	517	116.2	137	103.2	2,172	104.7	1,895	1,913	3,808	101.2
5年 8月	85	133.3	34	125.4	29	121.2	12	141.9	160	129.8	141	150	291	138.3
5年 9月	100	94.3	54	107.8	63	99.5	13	93.4	230	98.5	212	164	376	99.5
5年 10月	108	93.7	51	101.0	69	100.7	13	83.0	241	96.5	221	168	390	97.2
5年 11月	101	94.9	45	94.7	62	96.1	12	91.5	220	95.0	199	169	368	97.1
5年 12月	94	100.1	41	100.7	49	93.6	11	98.2	195	98.4	173	165	338	100.5
6年 1月	72	97.4	34	102.1	43	97.5	8	98.8	158	98.5	138	130	268	102.9
6年 2月	81	96.9	38	104.4	48	93.7	9	102.3	175	97.8	153	149	302	103.4
6年 3月	94	91.4	39	95.2	51	94.9	12	98.3	196	93.4	168	177	345	95.8
6年 4月	73	90.6	31	99.0	35	102.6	8	91.3	147	95.0	127	166	294	96.3
6年 5月	63	102.1	28	107.6	17	96.7	10	111.8	118	103.2	97	147	244	102.9
6年 6月	68	92.1	29	94.4	17	91.0	11	89.1	125	92.2	104	157	261	93.1
6年 7月	83	102.2	33	103.1	19	92.2	13	102.4	148	101.0	127	170	297	102.9
6年 8月	78	91.6	29	84.2	28	94.5	10	82.0	144	89.8	125	132	257	88.1
直近6か月	458	94.6	189	96.7	167	95.8	64	95.1	878	95.3	748	949	1,697	96.3
直近12か月	1,015	95.4	452	99.6	500	96.7	129	94.2	2,096	96.5	1,845	1,893	3,738	98.2
担 当 部	北海道運輸局交通政策部													

- ※ 1. 出典：各事業者より任意で提出された集計値（資料提供元：日本貨物鉄道（株）、鉄道部計画課） 4. JR貨物の札幌の輸送量には、苫小牧の輸送量を含む
 2. JR貨物の輸送量は、発送トン数（コンテナ輸送量を含む）
 3. JR貨物コンテナは、对本州発着輸送トン数



Ⅲ.貨物輸送

トラック輸送（特積・一般・ターミナル）

単位：トン、%

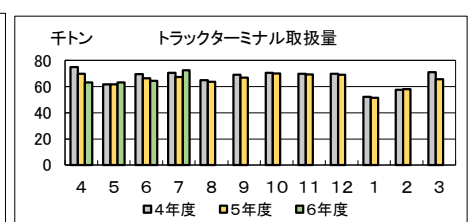
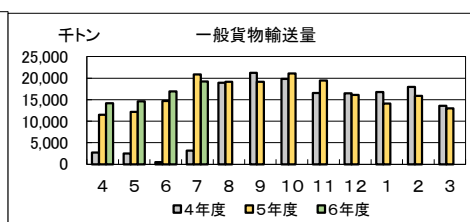
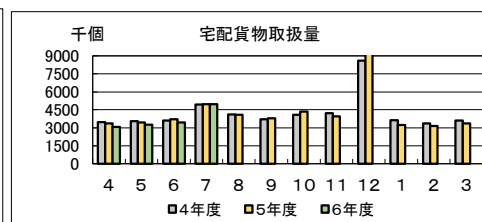
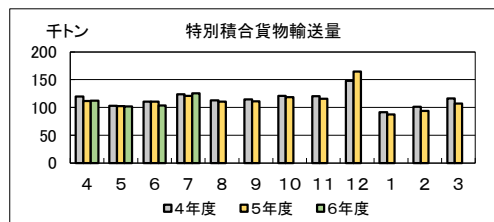
単位：個、%

単位：トン、%

単位：トン、%

区 分 年 月 別	特 別 積 合 貨 物		宅 配 貨 物		一 般 貨 物		トラックターミナル	
	輸 送 量	前年同期 (月) 比	取 扱 量	前年同期 (月) 比	輸 送 量	前年同期 (月) 比	取 扱 量	前年同期 (月) 比
3 年度	1,388,101	102.8	49,221,550	110.3	38,660,005.2	91.3	794,676	101.3
4 年度	1,385,870	99.8	50,967,254	103.5	152,900,283.6	395.5	801,747	100.9
5 年度	1,355,117	97.8	51,578,932	101.2	197,364,000.0	129.1	779,046	97.2
5 年 4 月 ~ 6 月	324,521	96.5	10,513,706	99.1	38,442,000.0	468.1	198,023	96.0
5 年 7 月 ~ 9 月	341,671	97.2	12,877,743	100.7	59,204,000.0	136.4	197,693	96.6
5 年 10 月 ~ 12 月	399,834	102.8	18,446,751	108.9	56,638,000.0	107.0	208,424	99.2
6 年 1 月 ~ 3 月	289,091	93.6	9,740,732	91.7	43,080,000.0	89.1	174,906	96.8
6 年 4 月 ~ 6 月	317,942	98.0	9,798,405	93.2	45,785,000.0	119.1	190,704	96.3
4年8月 ~ 5年7月	1,370,395	98.3	50,919,441	101.7	200,792,000.0	518.8	790,019	98.1
5 年 7 月	120,638	97.1	4,982,796	101.0	20,846,000.0	654.6	67,319	95.2
5 年 8 月	110,263	97.9	4,103,871	99.5	19,189,000.0	101.3	63,609	98.0
5 年 9 月	110,771	96.5	3,791,076	101.5	19,169,000.0	90.1	66,765	96.6
5 年 10 月	118,756	98.2	4,359,840	106.2	21,076,000.0	106.3	70,114	99.7
5 年 11 月	116,102	96.7	3,944,728	93.2	19,464,000.0	117.5	69,250	99.2
5 年 12 月	164,976	111.6	10,142,183	118.0	16,098,000.0	97.3	69,060	98.9
6 年 1 月	87,464	95.8	3,221,833	88.5	14,132,000.0	84.0	51,329	98.3
6 年 2 月	94,280	93.3	3,141,568	92.9	15,900,000.0	88.4	57,928	100.8
6 年 3 月	107,347	92.0	3,377,331	93.8	13,048,000.0	96.3	65,649	92.5
6 年 4 月	112,132	100.3	3,090,999	92.1	14,180,000.0	122.9	63,213	90.6
6 年 5 月	101,945	99.6	3,254,842	94.1	14,644,000.0	120.0	63,213	102.4
6 年 6 月	103,865	94.2	3,452,564	93.4	16,961,000.0	115.4	64,278	96.6
6 年 7 月	125,214	103.8	4,956,253	99.5	19,256,000.0	92.4	72,424	107.6
直近6か月	644,783	97.3	21,273,557	94.6	93,989,000.0	103.5	386,705	98.2
直近12か月	1,353,114	98.7	50,837,088	99.8	203,117,000.0	101.2	776,832	98.3
担 当 部	北海道運輸局自動車交通部						北海道運輸局交通政策部	

- ※ 1. 出典：各事業者より任意で提出された集計値（資料提供元：特別積合貨物道内主要事業者（7社）、北海道トラックターミナル（株）、自動車輸送統計月報）
- 2. 特別積合貨物の輸送量は、発送トン数
- 3. 宅配貨物の取扱量は、発送個数
- 4. トラックターミナルの取扱量は、発着トン数
- 5. 令和4年8月より一般貨物輸送量は「自動車輸送統計月報」から引用



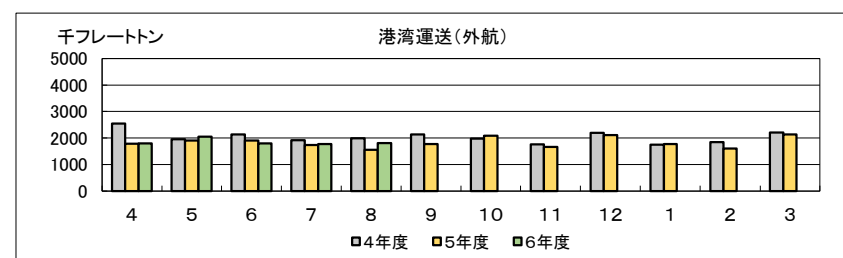
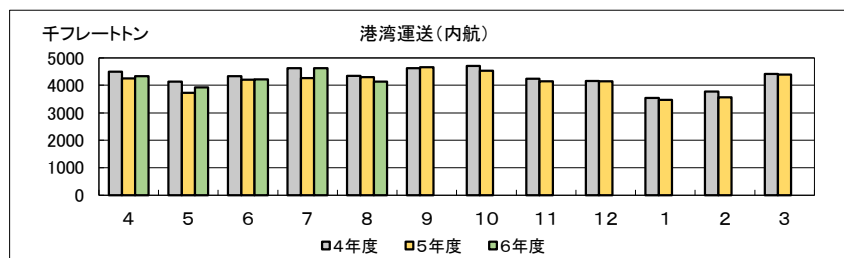
Ⅲ.貨物輸送

港湾運送（内航・外航）

単位：千フレートトン、%

区 分 年 月 別	内 航						外 航						合 計	
	移出	前年同期 (月)比	移入	前年同期 (月)比	合計	前年同期 (月)比	輸出	前年同期 (月)比	輸入	前年同期 (月)比	合計	前年同期 (月)比	合計	前年同期 (月)比
3年度	25,321	102.5	26,033	97.8	51,354	100.1	4,912	124.8	21,096	115.3	26,008	117.0	77,362	105.2
4年度	25,085	99.1	26,329	101.1	51,414	100.1	4,613	93.9	19,827	94.0	24,440	94.0	75,855	98.1
5年度	24,400	97.3	25,299	96.1	49,698	96.7	3,658	79.3	18,404	92.8	22,062	90.3	71,760	94.6
5年 4月～6月	5,935	94.2	6,258	93.8	12,193	94.0	1,037	80.2	4,563	85.5	5,601	84.4	17,794	90.8
5年 7月～9月	6,477	97.8	6,763	97.0	13,240	97.4	910	79.6	4,163	84.8	5,074	83.8	18,314	93.2
5年 10月～12月	6,272	98.7	6,560	97.1	12,831	97.9	842	75.0	5,030	104.3	5,873	98.8	18,704	98.2
6年 1月～3月	5,716	98.4	5,718	96.3	11,434	97.3	868	82.5	4,647	97.7	5,515	95.0	16,949	96.5
6年 4月～6月	6,113	103.0	6,368	101.8	12,481	102.4	1,078	103.9	4,568	100.1	5,646	100.8	18,127	101.9
4年9月～5年8月	24,567	96.6	25,669	97.0	50,236	96.8	4,153	85.0	18,639	88.0	22,792	87.4	73,028	93.7
5年 8月	2,115	99.1	2,186	98.5	4,301	98.8	298	79.3	1,260	77.7	1,557	78.0	5,858	92.3
5年 9月	2,279	100.3	2,389	101.8	4,668	101.0	310	91.3	1,461	81.4	1,771	83.0	6,439	95.3
5年 10月	2,216	97.2	2,318	95.5	4,534	96.3	316	83.8	1,774	110.2	2,090	105.2	6,625	99.0
5年 11月	2,041	98.4	2,104	97.1	4,145	97.7	265	81.9	1,408	97.6	1,673	94.7	5,818	96.8
5年 12月	2,014	100.8	2,137	99.1	4,152	99.9	262	61.9	1,848	104.4	2,109	96.2	6,261	98.7
6年 1月	1,765	98.0	1,709	98.0	3,474	98.0	293	101.0	1,484	101.3	1,776	101.2	5,251	99.1
6年 2月	1,811	97.5	1,761	91.3	3,572	94.4	288	76.6	1,320	89.7	1,608	87.0	5,180	91.9
6年 3月	2,140	99.5	2,248	99.2	4,388	99.3	287	74.2	1,843	101.4	2,130	96.6	6,518	98.4
6年 4月	2,143	105.4	2,201	98.9	4,344	102.0	358	114.0	1,433	97.3	1,792	100.3	6,135	101.5
6年 5月	1,939	102.6	1,980	107.6	3,919	105.1	392	104.6	1,663	108.5	2,055	107.8	5,974	106.0
6年 6月	2,031	100.9	2,187	99.7	4,219	100.3	327	94.0	1,472	94.4	1,799	94.3	6,017	98.4
6年 7月	2,278	109.3	2,352	107.5	4,630	108.4	338	111.6	1,433	99.4	1,771	101.5	6,401	106.4
6年 8月	2,063	97.6	2,072	94.8	4,136	96.2	276	92.7	1,533	121.7	1,809	116.2	5,945	101.5
直近6か月	12,594	102.5	13,040	101.1	25,634	101.8	1,978	97.7	9,378	103.2	11,356	102.2	36,991	101.9
直近12か月	24,720	100.6	25,459	99.2	50,180	99.9	3,712	89.4	18,673	100.2	22,385	98.2	72,565	99.4
担 当 部	北海道運輸局海事振興部													

- ※ 1. 出典：港湾荷役実績報告書（資料提供元：海事振興部貨物・港運課）
 2. 北海道内7港（小樽、函館、室蘭、苫小牧、釧路、留萌、稚内）の取扱量

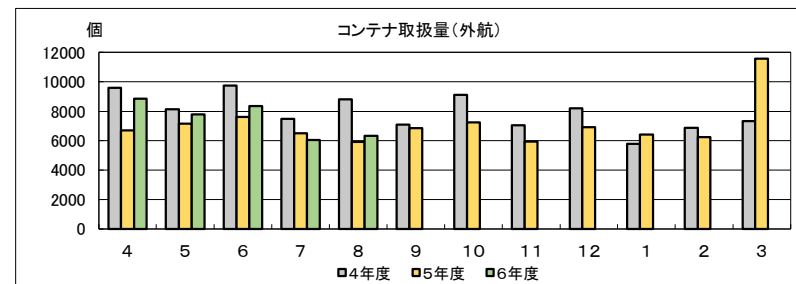
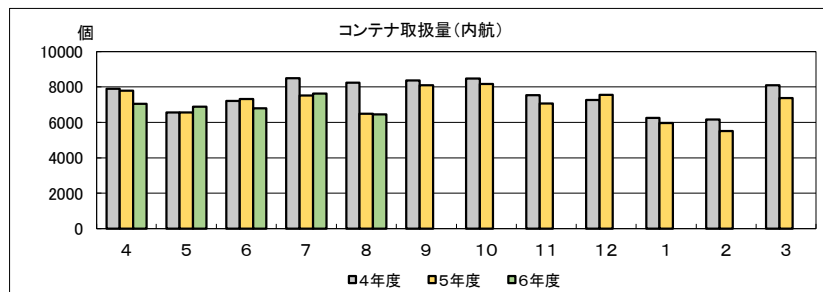


港湾運送（内航・外航コンテナ）

単位：個、%

区分 年月別	内航コンテナ							外航コンテナ						
	20Feet型	前年同期 (月)比	40Feet型	前年同期 (月)比	その他	前年同期 (月)比	合計	前年同期 (月)比	20Feet型	前年同期 (月)比	40Feet型	前年同期 (月)比	合計	前年同期 (月)比
3年度	3,686	53.2	3,483	52.1	84,537	100.4	91,706	93.7	35,151	100.3	68,095	96.9	103,246	98.1
4年度	3,643	98.8	3,624	104.0	83,374	98.6	90,641	98.8	31,003	88.2	64,198	94.3	95,201	92.2
5年度	3,263	89.6	3,057	84.4	79,471	95.3	85,791	94.6	28,047	90.5	56,790	88.5	84,837	89.1
5年 4月～6月	761	75.8	727	94.0	20,485	102.9	21,973	101.3	6,887	81.5	14,316	75.3	21,203	77.2
5年 7月～9月	878	91.9	803	85.3	20,452	88.1	22,133	88.1	6,907	92.9	12,358	77.5	19,265	82.4
5年 10月～12月	869	94.3	733	75.4	21,222	99.1	22,824	97.9	6,924	84.2	13,192	81.7	20,116	82.6
6年 1月～3月	755	99.1	794	84.6	17,312	91.9	18,861	91.8	7,329	106.2	16,924	129.4	24,253	121.4
6年 4月～6月	766	100.7	892	122.7	19,102	93.2	20,760	94.5	8,097	117.6	16,878	117.9	24,975	117.8
4年9月～5年8月	3,304	87.9	3,525	108.1	81,382	96.3	88,211	96.4	28,694	83.3	56,376	83.4	85,070	83.3
5年 8月	232	73.7	263	101.9	6,008	78.4	6,503	78.9	2,110	73.6	3,804	64.1	5,914	67.2
5年 9月	356	105.6	337	79.9	7,413	97.4	8,106	96.8	2,455	110.0	4,387	90.2	6,842	96.4
5年 10月	324	90.5	287	81.5	7,571	97.4	8,182	96.4	2,673	84.3	4,587	77.1	7,260	79.6
5年 11月	274	105.8	239	79.7	6,561	93.9	7,074	93.8	1,961	86.0	3,975	83.5	5,936	84.3
5年 12月	271	88.9	207	64.7	7,090	106.6	7,568	104.1	2,290	82.6	4,630	85.2	6,920	84.3
6年 1月	231	108.5	235	64.2	5,510	97.0	5,976	95.4	2,344	117.1	4,082	107.8	6,426	111.0
6年 2月	236	89.1	257	83.2	5,018	89.6	5,511	89.3	2,189	89.6	4,067	92.0	6,256	91.2
6年 3月	288	101.4	302	114.8	6,784	89.8	7,374	91.0	2,796	113.8	8,775	180.1	11,571	157.9
6年 4月	233	86.6	239	132.8	6,587	89.5	7,059	90.4	3,068	135.0	5,779	130.5	8,847	132.0
6年 5月	219	99.5	251	125.5	6,427	104.6	6,897	105.0	2,413	106.8	5,376	109.5	7,789	108.6
6年 6月	314	115.4	402	115.9	6,088	87.2	6,804	89.5	2,616	111.1	5,723	115.0	8,339	113.7
6年 7月	324	111.7	480	236.5	6,835	97.2	7,639	101.5	1,962	83.8	4,076	97.8	6,038	92.8
6年 8月	301	129.7	313	119.0	5,838	97.2	6,452	99.2	2,110	100.0	4,222	111.0	6,332	107.1
直近6か月	1,679	107.1	1,987	136.5	38,559	93.9	42,225	95.7	14,965	108.5	33,951	125.0	48,916	119.4
直近12か月	3,371	102.0	3,549	100.7	77,722	95.5	84,642	96.0	28,877	100.6	59,679	105.9	88,556	104.1
担当部	北海道運輸局海事振興部													

- ※ 1. 出典：港湾荷役実績報告書（資料提供元：海事振興部貨物・港運課）
- 2. 北海道内7港（小樽、函館、室蘭、苫小牧、釧路、留萌、稚内）の取扱量
- 3. 実入りコンテナの取扱実績
- 4. 内航「その他」のコンテナは、主に12フィート（5トン）コンテナ



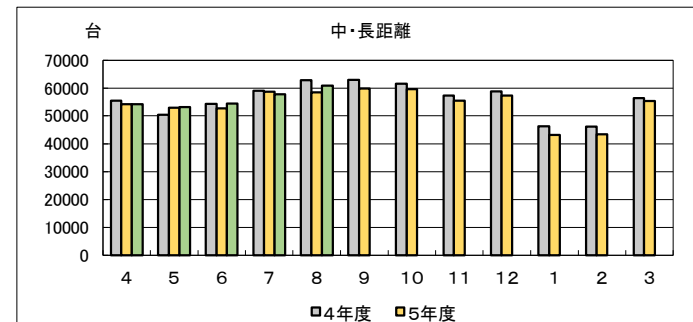
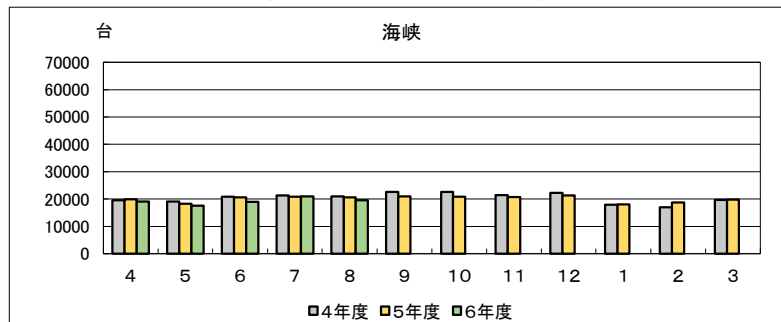
Ⅲ.貨物輸送

船舶輸送（フェリー）

単位：台、%

区 分 年 月 別	海 峡						中 ・ 長 距 離					
	下り	前年同期 (月)比	上り	前年同期 (月)比	合計	前年同期 (月)比	下り	前年同期 (月)比	上り	前年同期 (月)比	合計	前年同期 (月)比
2年度	112,980	97.2	117,218	100.1	230,198	98.6	338,831	97.2	315,698	96.9	654,529	97.0
3年度	120,479	106.6	124,551	106.3	245,030	106.4	345,154	101.9	326,672	103.5	671,826	102.6
4年度	118,769	98.6	121,965	97.9	240,734	98.2	334,930	97.0	316,309	96.8	651,239	96.9
5年 1月～3月	29,369	109.5	29,444	104.1	58,813	106.7	83,084	106.1	76,823	105.5	159,907	105.8
5年 4月～6月	30,469	103.2	31,927	106.7	62,396	104.9	90,271	108.5	86,754	112.7	177,025	110.5
5年 7月～9月	30,980	97.7	31,946	96.2	62,926	96.9	88,700	94.1	83,658	92.3	172,358	93.2
6年 10月～12月	27,951	104.8	28,648	103.0	56,599	103.9	72,875	94.9	69,074	95.9	141,949	95.3
6年 1月～3月	27,333	93.1	28,266	96.0	55,599	94.5	84,473	101.7	77,359	100.7	161,832	101.2
4年9月～5年8月	119,806	100.9	123,625	100.3	243,431	100.6	342,338	97.5	324,383	98.4	666,721	97.9
5年 8月	10,097	98.6	10,482	97.6	20,579	98.1	29,629	93.7	28,774	92.1	58,403	92.9
5年 9月	10,188	93.4	10,838	92.7	21,026	93.0	30,533	95.9	29,342	94.2	59,875	95.1
5年 10月	10,141	92.6	10,714	91.9	20,855	92.3	30,033	96.4	29,563	97.1	59,596	96.7
5年 11月	10,208	98.0	10,546	96.0	20,754	97.0	28,767	98.8	26,708	94.6	55,475	96.7
5年 12月	10,631	94.8	10,686	97.6	21,317	96.2	29,900	97.8	27,387	96.9	57,287	97.4
6年 1月	8,705	102.0	9,367	100.6	18,072	101.3	21,632	93.2	21,569	93.5	43,201	93.3
6年 2月	9,359	112.1	9,402	109.3	18,761	110.7	22,162	94.0	21,196	93.8	43,358	93.9
6年 3月	9,887	101.1	9,879	99.8	19,766	100.5	29,081	96.8	26,309	99.7	55,390	98.2
6年 4月	9,267	92.4	9,753	98.4	19,020	95.4	28,102	99.6	26,086	100.3	54,188	100.0
6年 5月	8,608	95.9	8,975	96.5	17,583	96.2	27,950	101.8	25,235	99.1	53,185	100.5
6年 6月	9,458	91.3	9,538	93.2	18,996	92.3	28,421	103.6	26,038	102.7	54,459	103.2
6年 7月	10,366	101.8	10,692	100.8	21,058	101.3	29,591	98.3	28,226	98.6	57,817	98.4
6年 8月	9,691	96.0	9,822	93.7	19,513	94.8	30,551	103.1	30,303	105.3	60,854	104.2
直近6か月	57,277	96.4	58,659	97.1	115,936	96.7	173,696	100.5	162,197	101.0	335,893	100.7
直近12か月	116,509	97.2	120,212	97.2	236,721	97.2	336,723	98.4	317,962	98.0	654,685	98.2
担 当 部	北海道運輸局海事振興部											

- ※ 1. 出典：各事業者より任意で提出された数値を海事振興部旅客・船舶産業課にて集計（資料提供元：海事振興部旅客・船舶産業課）
 2. 下りは本州発北海道着便、上りは北海道発本州着便



Ⅲ.貨物輸送

航空輸送（国内）

単位：トン、%

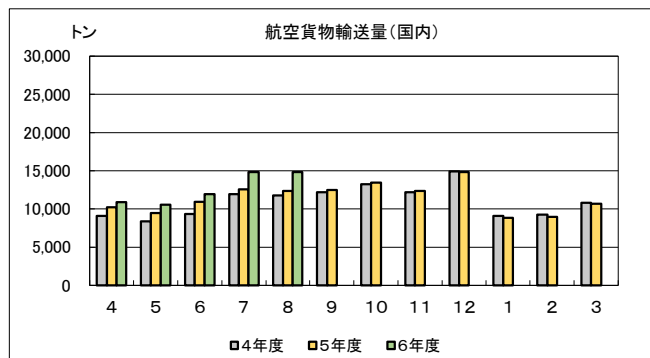
区 分 年 月 別	輸 送 量	前年同期 (月) 比
3 年度	113,362	104.1
4 年度	132,210	116.6
5 年度	136,994	103.6
5 年 4 月～ 6 月	30,576	114.1
5 年 7 月～ 9 月	37,338	104.0
5 年 10 月～ 12 月	40,596	100.7
6 年 1 月～ 3 月	28,485	97.7
6 年 4 月～ 6 月	33,359	109.1
4年9月～5年8月	137,150	115.0
5 年 8 月	12,328	104.6
5 年 9 月	12,453	102.1
5 年 10 月	13,429	101.6
5 年 11 月	12,360	101.3
5 年 12 月	14,807	99.2
6 年 1 月	8,843	97.0
6 年 2 月	8,953	97.0
6 年 3 月	10,689	98.9
6 年 4 月	10,880	106.5
6 年 5 月	10,555	111.8
6 年 6 月	11,923	109.2
6 年 7 月	14,840	118.2
6 年 8 月	14,810	120.1
直近6か月	73,697	111.2
直近12か月	144,541	105.4
担 当 部	北海道運輸局交通政策部	

新千歳空港―道外主要空港間貨物輸送量

単位：Kg、%

航 空 路	6年8月	5年8月	対前年 同月比
新千歳～東京(羽田)	10,500,879	9,825,172	106.9
新千歳～大阪(伊丹)	1,025,424	698,161	146.9
新千歳～大阪(関空)	40,696	34,932	116.5
新千歳～名古屋(中部)	194,946	183,713	106.1
担 当 部	北海道運輸局交通政策部		

- ※ 1. 出典：道内各空港事務所、出張所及び北海道エアポート（株）より任意で提出された集計値
（資料提供元：道内各空港事務所、出張所及び北海道エアポート（株））
2. 道内各空港相互間の取扱量は、発ベースの集計



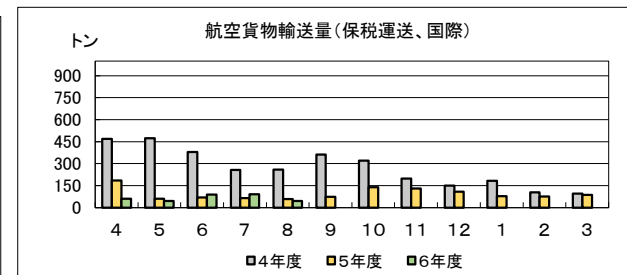
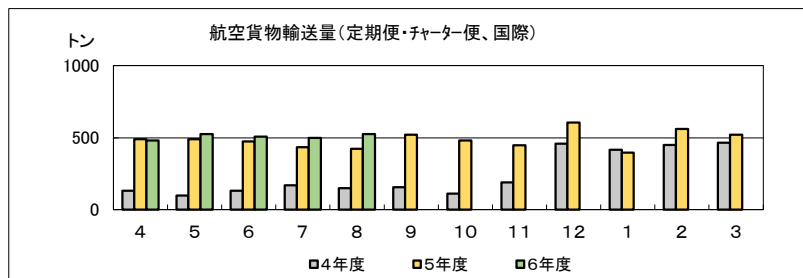
Ⅲ.貨物輸送

航空輸送（国際）

単位：トン、%

区 分 年 月 別	定期便及びチャーター便		保税運送物		合 計					
	取扱量	前年同期 (月) 比	取扱量	前年同期 (月) 比	積荷	前年同期 (月) 比	卸荷	前年同期 (月) 比	合計	前年同期 (月) 比
3 年度	7,338.3	69.2	5,735.0	272.3	9,604.7	83.3	2,360.5	200.1	11,965.2	94.1
4 年度	2,926.5	39.9	3,249.0	56.7	5,070.1	52.8	1,228.7	52.1	6,298.8	52.6
5 年度	5,841.2	199.6	1,123.4	34.6	4,990.2	98.4	1,992.3	162.1	6,982.5	110.9
5 年 4 月 ~ 6 月	1,454.3	400.7	312.0	23.6	1,373.0	95.0	411.3	171.7	1,766.4	104.8
5 年 7 月 ~ 9 月	1,375.3	289.5	194.8	22.2	1,205.4	112.7	364.7	128.6	1,570.1	116.0
5 年 10 月 ~ 12 月	1,533.4	202.2	376.2	56.4	1,118.4	101.2	791.3	187.2	1,909.7	134.0
6 年 1 月 ~ 3 月	1,478.1	111.1	240.4	62.9	1,293.4	89.2	425.1	150.3	1,718.5	100.4
6 年 4 月 ~ 6 月	1,513.6	104.1	195.7	62.7	1,243.5	90.6	465.8	113.3	1,709.3	96.8
4年9月 ~ 5年8月	4,554.2	131.5	1,844.7	32.8	5,063.6	69.3	1,476.5	82.8	6,398.9	70.4
5 年 8 月	423.6	284.5	56.6	21.8	347.3	106.6	132.8	160.4	480.2	117.5
5 年 9 月	519.0	334.8	73.3	20.2	473.0	117.4	119.3	104.4	592.3	114.5
5 年 10 月	479.9	426.5	138.7	43.5	322.3	99.2	296.2	278.7	618.6	143.5
5 年 11 月	448.6	237.0	130.6	66.1	303.3	107.7	275.9	164.9	579.2	149.7
5 年 12 月	605.0	132.5	106.9	71.0	492.7	98.8	219.2	147.0	711.9	117.2
6 年 1 月	395.5	95.2	78.1	42.8	329.0	65.6	144.6	150.5	473.7	79.2
6 年 2 月	561.1	124.8	75.8	72.7	504.9	107.6	131.9	155.9	636.9	115.0
6 年 3 月	521.5	112.1	86.5	90.6	459.5	95.8	148.5	145.3	608.0	108.5
6 年 4 月	480.9	98.1	60.9	33.0	416.5	90.4	125.2	58.6	541.8	80.3
6 年 5 月	526.1	107.3	45.1	77.1	419.7	91.7	151.4	166.5	571.1	104.1
6 年 6 月	506.6	106.9	89.8	130.4	407.2	89.6	189.2	177.5	596.4	109.8
6 年 7 月	498.5	115.2	90.0	138.6	393.5	102.2	194.9	173.2	588.4	118.2
6 年 8 月	526.0	124.2	44.4	78.4	408.6	117.6	161.8	121.8	570.4	118.8
直 近 6 か 月	3,059.5	110.2	416.5	78.7	2,505.0	96.9	971.0	128.0	3,476.1	105.2
直 近 12 か 月	6,068.6	133.3	1,019.9	55.3	4,930.3	97.4	2,158.2	146.2	7,088.6	110.8
担 当 部	北海道運輸局交通政策部									

- ※ 1. 出典：新千歳空港事務所及び北海道エアポート（株）より任意で提出された集計値（資料提供元：新千歳空港事務所及び北海道エアポート（株））
 2. 保税運送物とは、国内線取扱保税運送をいう
 3. 保税運送とは、輸出入しようとする貨物を積荷港又は揚げ港で通関せず、税関の承認を得たほかの開港または保税地域相互間を外国貨物のまま運送することをいう



Ⅲ.貨物輸送

営業倉庫

単位：トン、%

区 分 年 月 別	普通倉庫					貯蔵槽倉庫					冷蔵倉庫				
	入庫高	前年同期 (月)比	保管残高	前年同期 (月)比	利用率	入庫高	前年同期 (月)比	保管残高	前年同期 (月)比	利用率	入庫高	前年同期 (月)比	保管残高	前年同期 (月)比	利用率
3年度	923,828	121.5	172,971	98.6	82.7	3,787,163	104.7	487,078	95.6	70.8	297,929	103.3	46,451	98.8	29.2
4年度	994,858	107.7	180,742	104.5	83.2	3,809,023	100.6	479,765	98.5	68.0	294,668	98.9	49,598	106.8	32.8
5年度	1,044,593	105.0	180,497	99.9	82.7	3,380,879	88.8	471,309	98.2	67.7	285,364	96.8	44,126	89.0	30.0
5年 4月～6月	270,871	113.6	179,931	102.8	82.5	960,077	100.8	463,587	101.4	69.7	72,965	95.9	43,750	88.4	30.4
5年 7月～9月	268,059	107.7	172,928	99.5	81.9	945,001	91.6	501,569	104.5	69.7	70,954	91.6	45,378	86.5	29.7
5年 10月～12月	285,286	99.1	185,867	99.4	83.8	920,365	101.3	495,336	97.3	68.3	80,045	99.7	45,954	86.2	30.7
6年 1月～3月	220,377	100.3	183,262	97.9	82.5	555,436	60.6	424,745	89.8	60.7	61,400	100.9	41,421	96.1	29.1
6年 4月～6月	269,098	99.3	178,149	99.0	83.0	998,644	104.0	461,702	99.6	66.1	68,672	94.1	44,600	101.9	28.6
4年7月～5年6月	1,027,319	110.5	181,966	105.0	83.0	3,817,038	103.6	481,372	100.5	69.0	291,540	97.1	48,166	101.9	30.2
5年 6月	94,838	113.5	179,491	102.1	82.4	304,848	97.6	483,412	109.2	69.7	25,193	94.1	45,142	88.2	30.4
5年 7月	88,561	103.6	175,787	98.8	81.8	335,417	97.6	514,852	111.6	69.7	26,002	97.5	46,736	88.8	29.7
5年 8月	86,318	106.2	168,690	96.3	81.6	255,969	84.0	468,922	104.0	69.7	22,433	84.3	45,255	86.9	29.7
5年 9月	93,180	113.4	174,307	103.6	82.4	353,615	92.3	520,933	98.7	69.7	22,519	93.1	44,142	83.7	29.7
5年 10月	89,356	98.2	176,911	99.9	83.1	306,702	97.2	512,250	95.4	68.3	25,805	97.8	45,756	84.7	30.7
5年 11月	95,020	96.3	186,696	98.8	83.8	299,243	106.5	499,115	98.2	68.3	25,319	97.5	46,301	85.1	30.7
5年 12月	100,910	102.7	193,993	99.6	84.4	314,420	100.8	474,643	98.6	68.3	28,921	103.7	45,804	88.8	30.7
6年 1月	67,238	106.7	192,921	99.8	83.5	184,746	54.9	463,370	89.0	60.7	17,627	99.2	42,019	94.7	29.1
6年 2月	72,926	103.0	183,827	97.5	82.2	130,002	62.9	391,862	91.4	60.7	21,067	107.9	41,651	97.5	29.1
6年 3月	80,213	93.5	173,038	96.2	81.9	240,688	64.4	419,004	89.1	60.7	22,706	96.3	40,592	96.2	29.1
6年 4月	97,309	108.3	179,687	100.1	82.0	301,703	110.9	434,922	103.4	66.1	24,958	96.8	44,509	103.8	28.6
6年 5月	83,922	97.4	176,902	97.8	82.7	377,358	98.5	479,763	98.6	66.1	21,581	98.1	44,618	103.2	28.6
6年 6月	87,867	92.6	177,858	99.1	84.1	319,583	104.8	470,420	97.3	66.1	22,133	87.9	44,673	99.0	28.6
直近6か月	489,475	99.8	180,706	98.4	82.7	1,554,080	82.8	443,224	94.6	64.0	130,072	97.2	43,010	99.0	28.9
直近12か月	1,042,820	101.5	180,051	98.9	82.8	3,419,446	89.6	470,838	97.8	66.7	281,071	96.4	44,338	92.1	29.5
担 当 部	北海道運輸局交通政策部														

- ※ 1. 出典：月末倉庫使用状況報告書、月間入庫高及び月末保管残高報告書（資料提供元：札幌倉庫協会、交通政策部環境・物流課）
- 2. 普通倉庫は、札幌市所在20事業者の1～3類・野積・危険品倉庫の合計
- 3. 貯蔵槽倉庫は、道内20事業者の合計
- 4. 冷蔵倉庫は、札幌市所在の21事業者の合計
- 5. 保管残高の直近6か月、12か月、年度、四半期の数値は、それぞれの期間の平均月末残高
- 6. 利用率(%)は(受寄物在庫面(容)積÷所管面(容)積)×100で、貯蔵槽倉庫・冷蔵倉庫は四半期毎の数値

