

鶴居村地域公共交通会議における地域公共交通確保維持改善事業の概要

事業実施の目的・必要性

本村は、北海道東部の釧路総合振興局管内のほぼ中央に位置し、東西約20km、南北約44km、571.80km²と広大な面積を有している。国勢調査による本村の総人口は、昭和30年の4,824人から減少が続いており、昭和60年には医療機関の進出などにより総人口は一時増加したものの、以降は微減傾向が続き、令和2年の人口は2,558人となっている。このような中、少子高齢化も進行しており、令和2年における高齢者人口の割合は35.6%となっている。

鶴居村においては、生活圏である釧路市へ通じる唯一の幹線交通は路線バスである。この路線バスは、釧路市の総合病院、高等学校、大規模な商店等が当村住民の日常生活機能の一部を担う中で、幹線交通が釧路市に向かう唯一の手段として、車を運転できない高齢者や高校生等を中心に、生活に必要不可欠な交通として機能している。

また、村内移動に関しては、路線バス、福祉バス、スクールバス、高齢者等個別移送サービス、ハイヤーがあり、鶴居市街の診療所への通院、小中学校への通学や買物等に利用されている。

しかしながら、人口減少と自家用車の普及により、当村の公共交通機関の利用者は減少を続け、収支悪化による行政負担の増加をはじめ、運行に様々な問題が発生している。

特に路線バスの幌呂線は、利用者が非常に少なく、路線維持に要する輸送人員一人当たりの負担額も他の路線と比べ突出して高いことから、より効率的な運行が求められている。

また、幹線交通と福祉バスの接続が不十分であったり、そもそも交通手段が確保されていない交通空白地域もあり、住民に不便を強いている状況にある。

このため、地域公共交通確保維持事業により、幌呂線の路線再編及び運行形態の転換を図るとともに、同地区を運行している幌呂・夢の杜線についても見直しを行い、通院、通学、買物等のニーズに対応できる運行形態への転換を図り、幌呂線及び幌呂・夢の杜線を確保・維持することで、住民の生活交通手段を存続させていくことが必要である。

生活交通確保維持改善計画の目標

幌呂線代替交通(市町村運営有償運送)の年間乗車人員

目標:2,700人/年以上

地域公共交通の現況

- ・鶴居村デマンドバス(1路線)
- ・阿寒バス(株)(4路線)
- ・ハイヤー(1事業所)
- ・高齢者等個別移送サービス(1事業所)
- ・鶴居村福祉バス(1路線、火～金日替わり)
- ・鶴居村スクールバス(5路線)

協議会開催状況

【令和4年度】

- ・第1回鶴居村地域公共交通会議書面会議 令和4年6月16日～27日、令和3年度収支決算及び地域内フィーダー系統確保維持計画を協議、了承
- ・第2回鶴居村地域公共交通会議書面会議 令和5年1月5日～17日、地域公共交通確保維持改善事業に関する事業評価を協議、了承
- ・第3回鶴居村地域公共交通会議 令和5年3月27日、令和4年度事業報告及び収支決算(見込)、令和5年度事業計画及び収支予算を協議、了承

【令和5年度】

- ・第1回鶴居村地域公共交通会議書面会議 令和5年6月26日～30日、令和4年度収支決算及び地域内フィーダー系統確保維持計画を協議、了承
- ・第2回鶴居村地域公共交通会議書面会議 令和5年9月1日～11日、自家用有償旅客運送(交通空白地有償運送に係る更新登録申請)及び自家用有償旅客運送(福祉有償運送)に係る更新登録申請について合意
- ・第3回鶴居村地域公共交通会議書面会議 令和6年1月15日～19日、地域公共交通確保維持改善事業に関する事業評価を協議、了承

令和5年度事業概要

運行系統名:幌呂線(代替交通)

運行区間:新幌呂～夢の杜団地

運行回数:641回

運賃:現金運賃 100円～300円、定期運賃 通学定期半月300円～一般定期3か月32,000円

【車両減価償却費等国庫補助】

1) プロセス、創意工夫

(1) 住民ニーズに応じた路線バス網の再編

① 幌呂線及び幌呂・夢の杜線の再編・運行形態の転換(実施主体:鶴居村)

- ・幌呂線及び幌呂・夢の杜線については、幌呂地区と夢の杜団地を結び、鶴居線に接続する路線として一体的に再編するとともに、運行形態を市町村有償運送に転換した(R4年度事業～)。
- ・高校生の部活後の帰宅便として利用されている鶴居線の最終便に接続する便を新設することで、幌呂地区の高校生の部活後の帰宅の足としての機能を確保した(R4年度事業～)。

② 乗換拠点の整備等(実施主体:鶴居村)

- ・幌呂線及び幌呂・夢の杜線の再編・運行形態の転換に伴い、幌呂地区から釧路方面への往来にあたっては、鶴居線への乗換が伴うため、利用者が快適に乘換えられるよう、乗換拠点に案内看板を設置した(夢の杜団地停留所)(R4年度事業)。
- ・利用者の安全確保のため、周辺に街灯がないバス停留所に街灯を設置した(新幌呂停留所)(R4年度事業)。

(2) 公共交通利用促進に向けた情報発信の強化・利便性の向上

① パンフレットの作成・ホームページの開設等(実施主体:鶴居村)

- ・路線バスだけではなく、福祉バスや高齢者等個別移送サービス事業、ハイヤーなど村内の公共交通に関する情報を網羅したパンフレットの作成・配布(全戸配布)、ホームページの情報更新、IP告知端末放送・自治会等回覧による周知など、公共交通利用促進に向けた情報発信の強化を図った。

② 住民説明会の開催、利用者アンケートの実施(実施主体:鶴居村)






- ・バス路線網の再編、福祉バスや高齢者等個別移送サービス事業の改善・充実と合わせて、これらの事業内容の周知や具体的なバスの乗車方法などについて、住民団体と連携し、地域へ出向いて住民説明会を開催した。また、今後の評価・改善の資料とすることを目的としたデマンドバス利用者アンケート調査を実施した。
(住民説明会1回開催、アンケート調査1回実施)

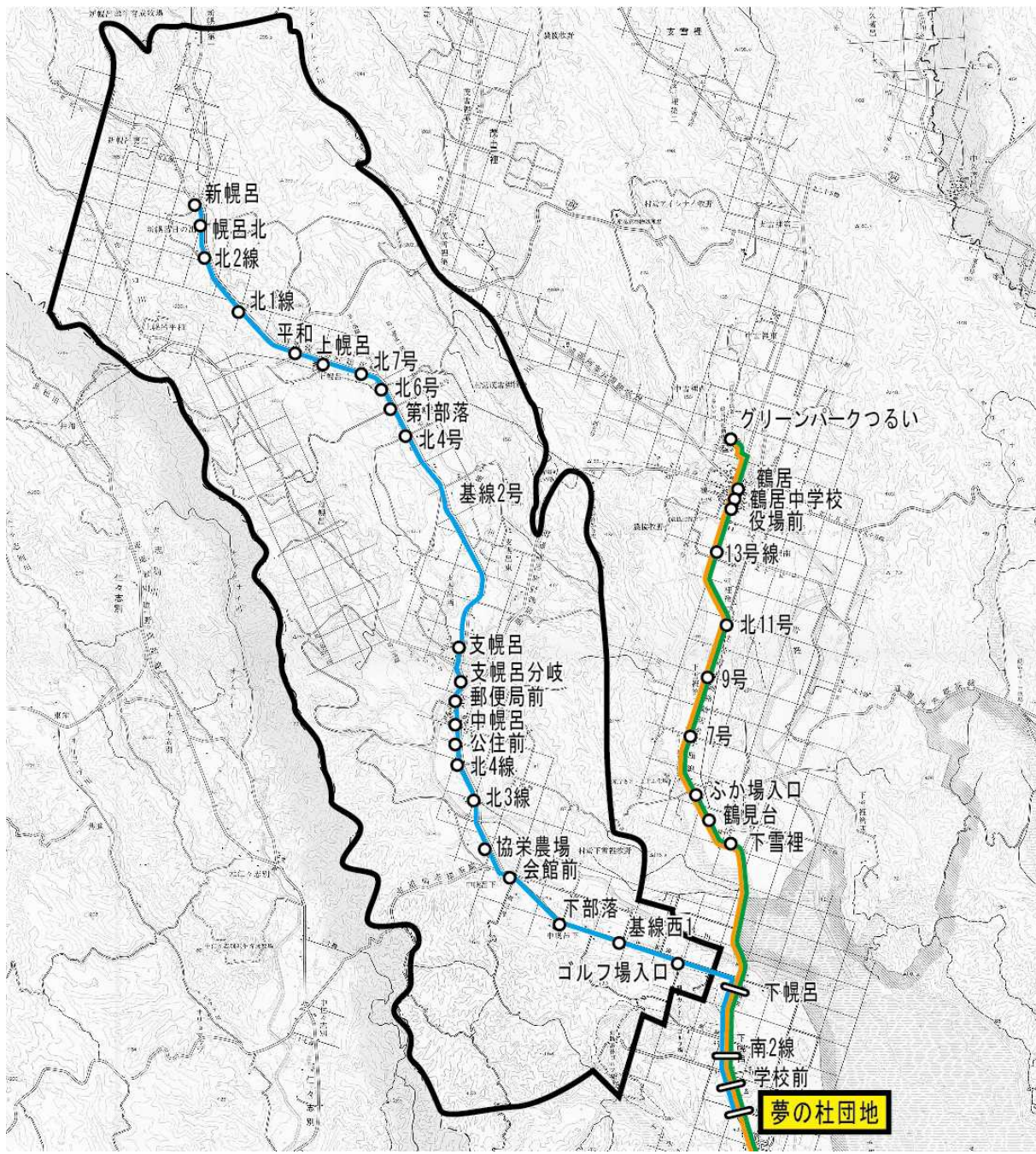
③ 利用促進に向けた改善(実施主体:鶴居村)

- 住民説明会の意見から以下のとおり改善した。
- ・高齢者の利用を促進するため、冬期の道路状況や朝の運行時間を考慮し、始発便以外の便は、自宅から自宅まで送迎するドア・ツー・ドア運行とした(R4年度事業～)。
- ・予約の手間を軽減するため、電話に加え、ラインによる予約を開始した(R4年度事業～)。
- ・土日の部活(高校生)対応や釧路市の滞在時間短縮のため第2便の時刻変更と鶴居行きの便を1便増便した(既利用者に配慮し土日祝日のみとする)。

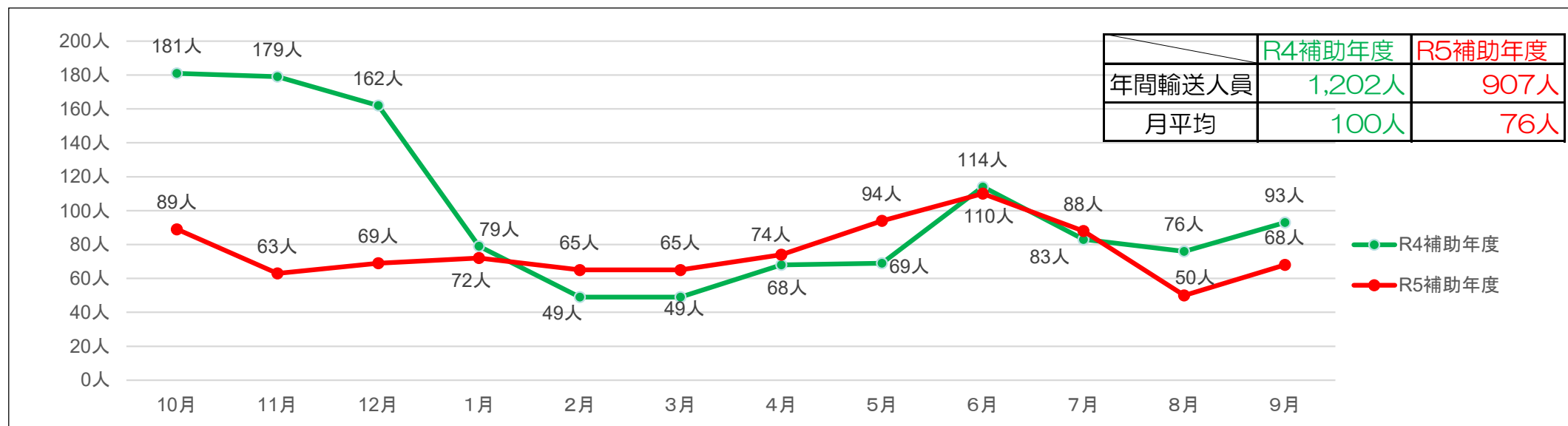
2) 運行系統

【幌呂線(代替交通)・運行ルート図】

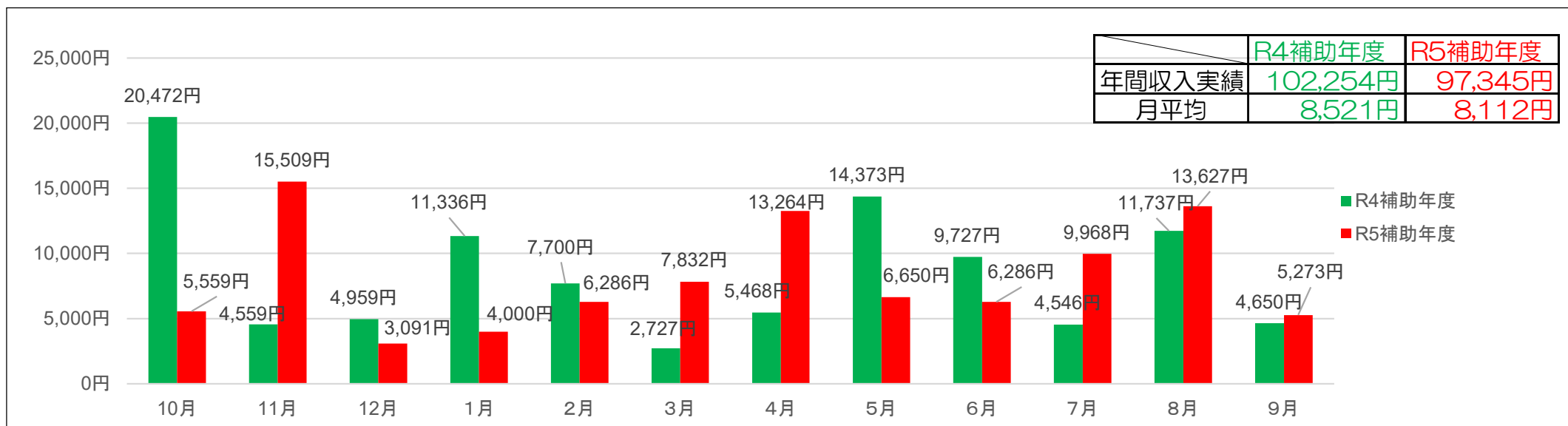
凡	例
基軸経路	
幌呂地区	
幹線系統 「阿寒バス鶴居線」	
幹線系統 「阿寒バス鶴居スクール線」	
他の公共交通機関 と接続するバス停	



3) 利用実績（幌呂線（代替交通））



4) 収入実績（幌呂線（代替交通））



5) 事業実施の適切性

A: 計画通り事業は適切に実施された。

6) 目標・効果達成状況

B: 事業が計画に位置づけられた目標を達成できていない点があった。

【年間乗車人員】

目標値: 2,700人以上



前年: 1,202人



実績値: 907人

高校生の利用減(R4.10月3人利用からR5.9月1人利用に2人減)が主要因で利用者数が目標を下回ったが、経費節減に努めた結果、経常収支率が前年の2.58%から2.60%に0.02%改善したことから、効率的に運行することができた。

7) 事業の今後の改善点

(1) 住民説明会を幌呂地区で開催した結果、全ての阿寒バスへの接続や阿寒バスの釧路市内のルート変更に関する意見等があったが、関係自治体、事業所との協議が必要であるため、今後の検討課題とした。

(2) デマンドバス利用者アンケート調査から利用しやすく、収支の改善を伴うような効率的な運行ダイヤ・運行便数を今後検討する。

(3) 今後は、新たなニーズの把握に努め、現在策定中の地域公共交通計画に基づき、利用促進に向けた、運行の改善や新たな取り組みを実施することにより、利用増を図る。

8) 地方運輸局等における二次評価結果

(令和6年度分と併せて評価)