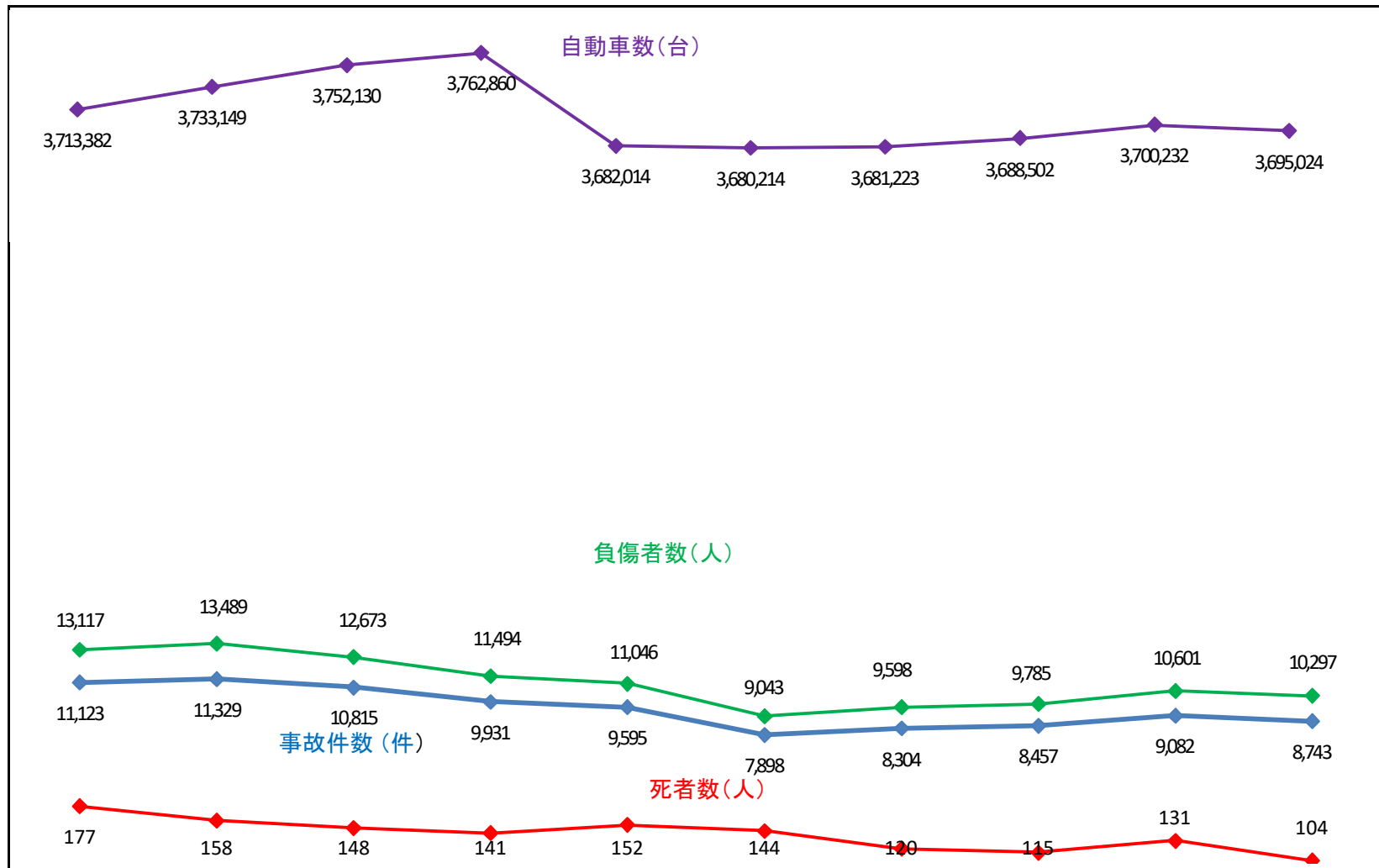


(1) 北海道における交通事故の推移

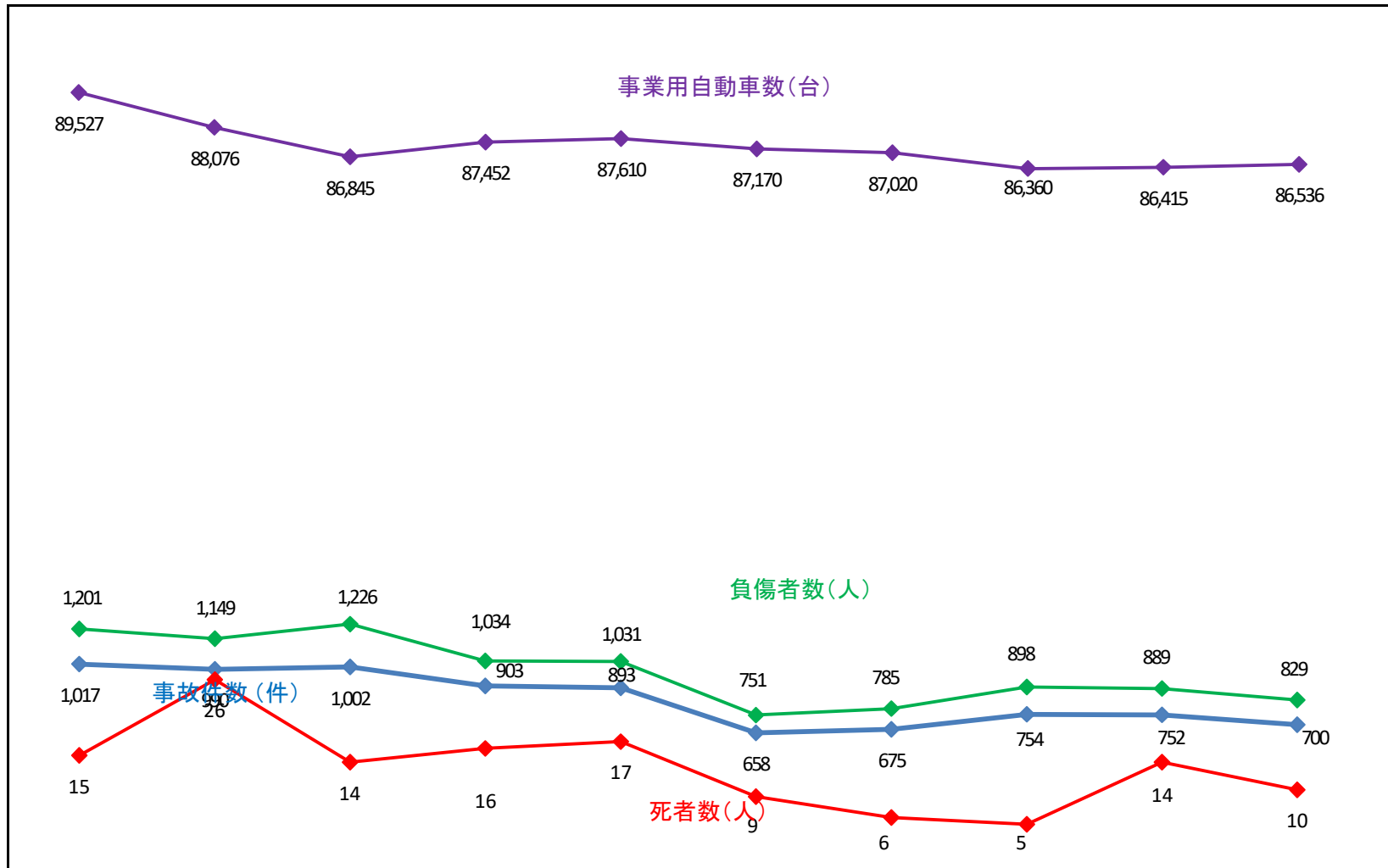


	平成27年	平成28年	平成29年	平成30年	令和元年	平成2年	平成3年	平成4年	令和5年	令和6年
事故件数(件)	11,123	11,329	10,815	9,931	9,595	7,898	8,304	8,457	9,082	8,743
死者数(人)	177	158	148	141	152	144	120	115	131	104
負傷者数(人)	13,117	13,489	12,673	11,494	11,046	9,043	9,598	9,785	10,601	10,297
自動車台数(台)	3,713,382	3,733,149	3,752,130	3,762,860	3,682,014	3,680,214	3,681,223	3,688,502	3,700,232	3,695,024

(注) 1. 事故件数及び死傷者数は北海道警察本部資料による人身事故のみの数です。

2. 自動車台数は北海道運輸局資料による各年12月末の自動車(被けん引自動車、小型特殊を除く)の台数です。

(2) 北海道における事業用自動車事故の推移

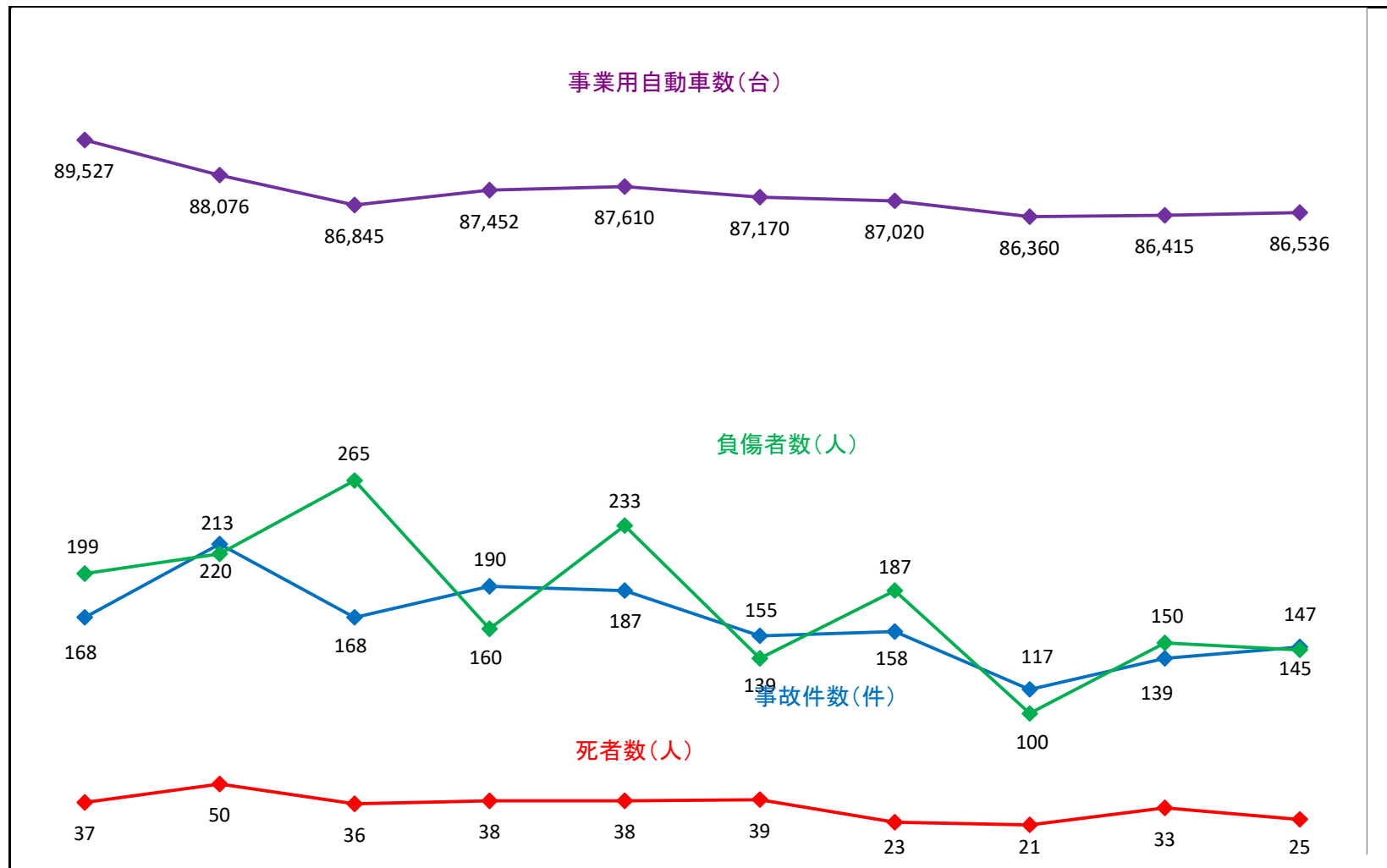


	平成27年	平成28年	平成29年	平成30年	平成元年	平成2年	平成3年	平成4年	令和5年	令和6年
事故件数(件)	1,017	990	1,002	903	893	658	675	754	752	700
死者数(人)	15	26	14	16	17	9	6	5	14	10
負傷者数(人)	1,201	1,149	1,226	1,034	1,031	751	785	898	889	829
自動車台数(台)	89,527	88,076	86,845	87,452	87,610	87,170	87,020	86,360	86,415	86,536

(注) 1. 事故件数及び死傷者数は北海道警察本部資料による人身事故のみの数です。

2. 自動車台数は北海道運輸局資料による各年12月末の事業用自動車(軽自動車、被けん引自動車を除く)の台数です。

(3) 北海道における事業用自動車による重大事故の推移



	平成27年	平成28年	平成29年	平成30年	平成元年	平成2年	平成3年	平成4年	令和5年	令和6年
事故件数(件)	168	220	168	190	187	155	158	117	139	147
死者数(人)	37	50	36	38	38	39	23	21	33	25
負傷者数(人)	199	213	265	160	233	139	187	100	150	145
自動車台数(台)	89,527	88,076	86,845	87,452	87,610	87,170	87,020	86,360	86,415	86,536

- (注) 1. 事故件数及び死傷者数は自動車事故報告規則に基づき報告された事業用自動車による事故について集計したものです。(車両故障除く)
 2. 自動車台数は北海道運輸局資料による各年12月末の事業用自動車(軽自動車、被けん引自動車を除く)の台数です。

(イ) 重大事故の業態別100件当たり発生状況

区分 業態	件数	死者数	負傷者数			事故100件当たり			
			重傷	軽傷	計	死者数	負傷者数		
							重傷	軽傷	計
バス	288	5	18	53	71	1.7	6.3	18.4	24.7
ハイ・タク	34	7	7	21	28	20.6	20.6	61.8	82.4
トラック	127	13	20	22	42	10.2	15.7	17.3	33.1
計	449	25	45	96	141	5.6	10.0	21.4	31.4

(ウ) 重大事故の業態別事故原因

区分 業態	乗務員		運転者の健康起因		車両		旅客		積載物		道路		相手方		その他		合計	
	件数	%	件数	%	件数	%	件数	%	件数	%	件数	%	件数	%	件数	%	件数	%
バス	20	7.0	10	3.5	246	86.6	2	0.7		0.0		0.0	6	2.1		0.0	284	100.0
ハイ・タク	21	63.6	3	9.1	2	6.1		0.0		0.0		0.0	7	21.2		0.0	33	100.0
トラック	44	35.2	3	2.4	60	48.0		0.0	1	0.8		0.0	14	11.2	3	2.4	125	100.0
計	85	19.2	16	3.6	308	69.7	2	0.5		0.0		0.0	27	6.1	3	0.7	442	100.0

(エ) 重大事故の業態別千台当たり発生状況推移

支局	年 項目等 業態	1			2			3			4			5		
		事故件数	千台当り 件数	対 象 自動車数	事故件数	千台当り 件数	対 象 自動車数	事故件数	千台当り 件数	対 象 自動車数	事故件数	千台当り 件数	対 象 自動車数	事故件数	千台当り 件数	対 象 自動車数
札幌	バス	31	8.1	3,819	24	6.7	3,557	24	7.0	3,428	19	5.6	3,387	34	9.6	3,532
	ハイ・タク	45	6.1	7,322	12	1.7	6,933	22	3.3	6,761	13	2.0	6,553	23	3.3	6,990
	トラック	33	1.0	32,556	30	0.9	33,096	29	0.9	33,464	23	0.7	33,443	19	0.6	33,591
	計	109	2.5	43,365	66	1.5	43,365	75	1.7	43,653	55	1.3	43,383	76	1.7	44,113
旭川	バス	1	1.2	860	2	2.4	819	2	2.5	790			772	1	1.4	739
	ハイ・タク	3	2.4	1,231	4	3.6	1,115	3	2.8	1,068			1,030	4	4.1	977
	トラック	16	2.0	8,196	13	1.6	8,221	10	1.2	8,223	16	2.0	8,155	13	1.6	8,015
	計	20	1.9	10,809	19	1.8	10,809	15	1.5	10,081	16	1.6	9,957	18	1.8	9,731
函館	バス	2	4.0	494	4	8.8	454	1	2.3	430	1	2.5	407	2	5.0	399
	ハイ・タク	1	1.1	940	1	1.2	864	3	3.5	851	2	2.5	808	3	3.7	811
	トラック	7	1.5	4,687	17	3.6	4,712	10	2.1	4,707	3	0.6	4,720	5	1.1	4,736
	計	10	1.5	6,821	22	3.2	6,821	14	2.3	5,988	6	1.0	5,935	10	1.7	5,946
室蘭	バス	2	2.8	704	2	3.0	668	2	3.1	653			624	2	3.3	613
	ハイ・タク	1	1.4	707	1	1.6	629	1	1.6	611	3	5.1	588			547
	トラック	15	1.9	7,876	11	1.4	7,997	12	1.5	7,941	8	1.0	7,878	10	1.3	7,886
	計	18	1.9	9,718	14	1.4	9,718	15	1.6	9,205	11	1.2	9,090	12	1.3	9,046
釧路	バス	4	14.2	281			266			263	1	3.9	259	2	8.5	235
	ハイ・タク	2	3.6	555	2	3.8	533	5	9.6	521	3	6.1	492			475
	トラック	7	1.2	5,688	13	2.3	5,706	12	2.1	5,684	7	1.2	5,616	7	1.3	5,530
	計	13	1.9	6,995	15	2.1	6,995	17	2.6	6,468	11	1.7	6,367	9	1.4	6,240
帯広	バス	3	9.0	335	1	3.0	329	4	12.5	321	3	9.7	310	2	6.7	300
	ハイ・タク			549	1	2.0	509			498	1	2.0	490	1	2.0	499
	トラック	12	2.0	6,088	8	1.3	6,091	13	2.1	6,152	7	1.1	6,155	17	2.8	6,078
	計	15	2.2	6,756	10	1.5	6,756	17	2.4	6,971	11	1.6	6,955	20	2.9	6,877
北見	バス	1	2.9	340	2	6.1	328			329	2	6.1	328			301
	ハイ・タク			402	2	5.1	396			389			390	1	2.6	378
	トラック	1	0.3	3,980	5	1.3	3,947	5	1.3	3,936	5	1.3	3,955	1	0.3	3,904
	計	2	0.4	5,063	9	1.8	5,063	5	1.1	4,654	7	1.5	4,673	2	0.4	4,583
局計	バス	44	6.4	6,833	35	5.5	6,421	33	5.3	6,214	26	4.3	6,087	43	7.0	6,119
	ハイ・タク	52	4.4	11,706	23	2.1	10,979	34	3.2	10,699	22	2.1	10,351	32	3.0	10,677
	トラック	91	1.3	69,071	97	1.4	69,770	91	1.3	70,107	69	1.0	69,922	72	1.0	69,740
	計	187	2.1	87,610	155	1.8	87,170	158	1.8	87,020	117	1.4	86,360	147	1.7	86,536

(注) 事故件数は車両故障によるものを除く。

(オ) 重大事故の業態・種類別発生状況の推移

年	事故の種類 業態	合計			転覆			転落			路外逸脱			火災			踏切			衝突			車内			死傷			健康起因			危険物等			車両故障			飲酒・無免許			その他				
		件数	死者	傷者	件数	死者	傷者	件数	死者	傷者	件数	死者	傷者	件数	死者	傷者	件数	死者	傷者	件数	死者	傷者	件数	死者	傷者	件数	死者	傷者	件数	死者	傷者	件数	死者	傷者	件数	死者	傷者	件数	死者	傷者					
2	バス	160	1	42				1											5		17	17		19	2		2	8	1	1											2		3		
	ハイ・タク	24	2	32	4		4						2		3				5	1	13				10	1	11	2		1															
	トラック	121	36	65	10		12	20	2	7			7						29	21	33				17	7	10	9	6		1		1	24			2		1	2		1			
	計	305	39	139	14		16	21	2	7			9		3				39	22	63	17		19	29	8	23	19	7	2	1		1	150			2		1	4		4			
3	バス	184	1	56	1		1	2		3			1						3		19	18		28	5	1	4	3		1															
	ハイ・タク	34		53	1														10		23	1		1	20		26	2		3															
	トラック	120	22	78	10		8	23	1	10	1		1	7		1	1		30	13	45				10	6	9	5	2	2				29			2		1	2					
	計	338	23	187	12		9	25	1	13	1		1	8		1	1		43	13	87	19		29	35	7	39	10	2	6				180			2		1	2					
4	バス	221	2	38				1		5			1						3	1	19	13		13				8	1	1															
	ハイ・タク	24	2	18	1			1											3		3	3		3	11		10	3	2	2															
	トラック	97	17	44	7		3	15	1	4	1	1	1	6			1		19	8	24				11	4	9	4	3	1	2		1	28						3		1			
	計	342	21	100	8		3	17	1	9	1	1	1	7			1		25	9	46	16		16	22	4	19	15	6	4	2		1	225						3		1			
5	バス	223	6	69				3		4									7	6	45	11		11	2		2	6		7												2			
	ハイ・タク	31	6	31	3		3	1		3									6		9				16	4	14	3	2	1											1		1		
	トラック	118	21	50	8		4	19		4	2			7	1	1			28	13	32				8	6	9	1									40			1		4	1		
	計	372	33	150	11		7	23		11	2			7	1	1			41	19	86	11		11	26	10	25	10	2	8								233			1		7	1	1
5	バス	288	5	71				2		5			1						7	4	37	18		22	6	1	5	9		2															
	ハイ・タク	34	7	32	2		1												7	1	14	1		1	15	3	13	3	2	2											1		3	1	1
	トラック	127	13	42	6		4	26		11				8					20	10	23				4	2	2	3	1	1	1											4		1	
	計	449	25	145	8		5	28		16				9					34	15	74	19		23	25	6	20	15	3	5	1										1		7	1	2

(6) 支局・業態別の運行管理者選任数

令和07年3月31日 現在

支局	旅 客					貨 物					合 計
	乗 合	貸 切	乗 用	特 定	計	特 積	そ の 他	特 定	特定二種	計	
札幌	326	558	740	25	1,649	434	4165	24	1	4,624	6,273
旭川	137	39	131	6	313	33	1234	5	2	1,274	1,587
函館	69	63	93	3	228	124	661	4	0	789	1,017
室蘭	59	73	83	6	221	106	919	1	1	1,027	1,248
釧路	25	40	63	4	132	80	648	8	0	736	868
帯広	35	24	41	5	105	86	718	3	0	807	912
北見	49	40	48	0	137	27	634	3	0	664	801
局 計	700	837	1,199	49	2,785	890	8,979	48	4	9,921	12,706

(7) 支局・業態別の整備管理者選任状況

令和07年3月31日 現在

支局	項目	事 業 用									自 家 用									合 計		
		バ ス			ハイ・タク			トラック			レンタカー			バ ス			そ の 他					
		選任届出 本拠数	選任届出 事業者数	選任届出 人員数	選任届出 本拠数	選任届出 事業者数	選任届出 人員数	選任届出 本拠数	選任届出 事業者数	選任届出 人員数	選任届出 本拠数	選任届出 事業者数	選任届出 人員数	選任届出 本拠数	選任届出 事業者数	選任届出 人員数	選任届出 本拠数	選任届出 事業者数	選任届出 人員数	選任届出 本拠数	選任届出 事業者数	選任届出 人員数
札幌	215	176	373	179	157	390	2,280	1,993	3,024	402	262	515	1,186	1,050	1,267	1,890	1,774	1,999	6,152	5,412	7,568	
旭川	61	53	159	53	47	89	674	573	861	143	90	154	421	357	454	130	133	161	1,482	1,253	1,878	
函館	54	34	220	31	30	64	411	371	508	103	77	116	221	199	236	80	70	87	900	781	1,231	
室蘭	36	30	60	27	17	47	566	505	634	108	37	136	689	641	695	262	222	302	1,688	1,452	1,874	
釧路	22	10	45	16	16	25	403	368	497	57	41	98	240	217	310	44	35	59	782	687	1,034	
帯広	23	14	41	23	23	39	420	398	513	75	62	84	169	149	148	52	37	59	762	683	884	
北見	30	21	36	16	14	30	318	266	260	57	54	65	180	178	225	77	61	100	678	594	716	
局 計	441	338	934	345	304	684	5,072	4,474	6,297	945	623	1,168	3,106	2,791	3,335	2,535	2,332	2,767	12,444	10,862	15,185	

(注) 貨物軽自動車運送事業を除いた数字です