

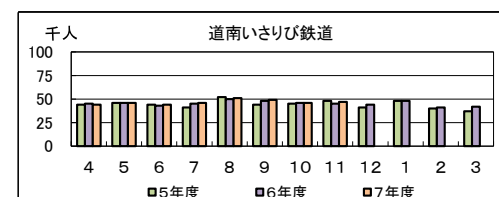
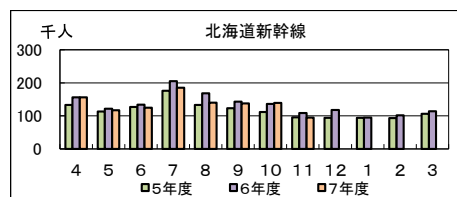
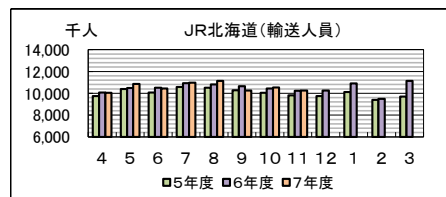
Ⅱ.旅客輸送

鉄道輸送（JR北海道・民鉄）

単位：千人、%

区分 年月別	JR北海道								道南いさりび鉄道			
	輸送人員（◇）			前年同期 （月）比	北海道新幹線 輸送人員（◇の内数）			前年同期 （月）比	輸送人員			前年同期 （月）比
	定期	定期外	合計（◆）		定期	定期外	合計		定期	定期外	合計	
4年度	65,461	44,582	110,043	114.5	12	1,040	1,052	156.8	350	183	533	101.9
5年度	67,326	52,774	120,100	109.1	2	1,385	1,387	131.8	343	190	533	100.0
6年度	67,248	57,010	124,258	103.5	1	1,589	1,590	114.6	329	213	542	101.7
3年10月～12月	17,132	15,407	32,539	102.9	3	235	238	128.0	98	45	143	96.6
4年1月～3月	17,633	13,275	30,908	104.2	3	159	162	174.2	87	37	124	96.1
4年4月～6月	15,028	14,850	29,878	103.3	3	254	257	225.4	90	49	139	105.3
4年7月～9月	18,411	13,346	31,757	102.2	3	316	319	203.2	86	49	135	108.9
4年10月～12月	17,300	15,950	33,250	102.2	3	262	265	111.3	87	44	131	91.6
5年12月～6年11月	67,699	55,378	123,077	104.7	3	1,557	1,560	117.5	325	209	534	100.4
6年11月	5,833	4,403	10,236	104.3	0	109	109	113.5	29	16	45	93.8
6年12月	5,078	5,174	10,252	105.3	0	118	118	125.5	25	19	44	107.3
7年1月	5,840	5,056	10,896	107.6	0	95	95	101.1	30	18	48	100.0
7年2月	4,594	4,897	9,491	101.0	0	102	102	109.7	26	15	41	102.5
7年3月	5,962	5,182	11,144	115.0	0	114	114	107.5	23	19	42	113.5
7年4月	5,823	4,230	10,053	99.8	0	156	156	100.0	29	15	44	97.8
7年5月	6,294	4,558	10,852	103.4	0	117	117	95.9	29	17	46	100.0
7年6月	5,831	4,601	10,432	99.4	0	125	125	93.3	28	16	44	102.3
7年7月	5,910	5,064	10,974	100.4	0	185	185	90.2	27	19	46	102.2
7年8月	5,695	5,443	11,138	103.1	0	140	140	83.3	27	24	51	102.0
7年9月	5,429	4,821	10,250	96.2	0	138	138	96.5	28	21	49	102.1
7年10月	5,928	4,604	10,532	100.9	0	139	139	102.2	28	18	46	100.0
7年11月	5,763	4,493	10,256	100.2	0	95	95	87.2	31	16	47	104.4
直近6か月	34,556	29,026	63,582	100.0	0	822	822	91.8	169	114	283	102.2
直近12か月	68,147	58,123	126,270	102.6	0	1,524	1,524	97.7	331	217	548	102.6
担当部	北海道運輸局鉄道部											

※ 1. 出典：鉄道輸送統計調査（資料提供元：鉄道部計画課） 2. 北海道新幹線、道南いさりび鉄道は平成28年3月26日開業  
 3. 鉄道輸送（JR北海道・民鉄）の数値は乗車券販売数から推計した人員のため、必ずしも当月の輸送人員と一致しない場合があります



II.旅客輸送

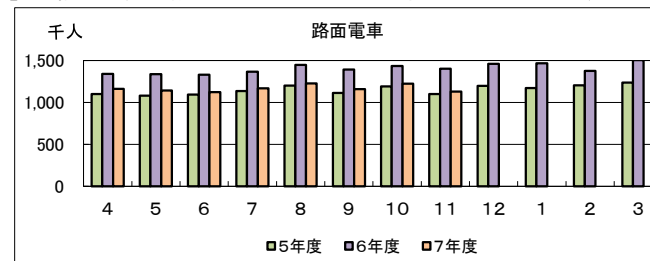
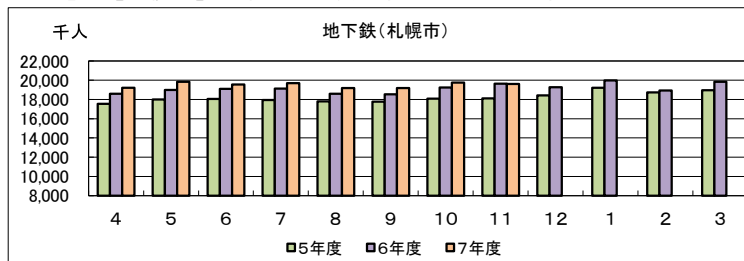
鉄道輸送（地下鉄・路面電車）

単位：千人、%

区分 年月別	地下鉄				路面電車（市電）											
	札幌市				札幌市				函館市				合計			
	輸送人員			前年同期 (月)比	輸送人員			前年同期 (月)比	輸送人員			前年同期 (月)比	輸送人員			前年同期 (月)比
	定期	定期外	合計		定期	定期外	合計		定期	定期外	合計		定期	定期外	合計	
4年度	69,315	132,244	201,559	115.4	1,690	5,969	7,659	112.6	700	3,736	4,436	127.7	2,390	9,705	12,095	117.7
5年度	76,399	142,256	218,655	108.5	1,919	6,925	8,844	115.5	716	4,271	4,987	112.4	2,635	11,196	13,831	114.4
6年度	81,036	148,838	229,874	105.1	2,170	6,973	9,143	103.4	739	4,767	5,506	110.4	2,909	11,740	14,649	105.9
6年7月～9月	19,945	36,334	56,279	105.2	479	1,735	2,214	105.8	160	1,354	1,514	111.6	639	3,089	3,728	108.1
6年10月～12月	20,353	37,782	58,135	106.4	576	1,779	2,355	104.1	212	1,157	1,369	111.3	788	2,936	3,724	106.6
7年1月～3月	19,683	39,082	58,765	103.2	611	1,805	2,416	97.4	161	1,112	1,273	112.6	772	2,917	3,689	102.1
7年4月～6月	22,250	36,370	58,620	103.4	580	1,520	2,100	97.3	217	1,109	1,326	98.2	797	2,629	3,426	97.7
7年7月～9月	20,978	37,068	58,046	103.1	546	1,568	2,114	95.5	166	1,274	1,440	95.1	712	2,842	3,554	95.3
5年12月～6年11月	79,688	147,498	227,186	106.8	2,042	7,158	9,200	108.1	736	4,565	5,301	107.6	2,778	11,723	14,501	107.9
6年11月	7,393	12,234	19,627	108.4	211	576	787	107.5	55	349	404	109.2	266	925	1,191	108.1
6年12月	5,808	13,455	19,263	104.6	192	630	822	101.0	44	403	447	116.4	236	1,033	1,269	105.9
7年1月	7,162	12,829	19,991	104.0	221	593	814	100.2	51	379	430	119.4	272	972	1,244	106.1
7年2月	6,217	12,719	18,936	101.0	196	599	795	94.0	36	350	386	108.1	232	949	1,181	98.2
7年3月	6,304	13,534	19,838	104.7	194	613	807	98.1	74	383	457	110.4	268	996	1,264	102.2
7年4月	7,243	11,986	19,229	103.4	194	501	695	98.0	128	339	467	99.6	322	840	1,162	98.6
7年5月	7,608	12,237	19,845	104.5	197	511	708	97.3	49	385	434	98.9	246	896	1,142	97.9
7年6月	7,399	12,147	19,546	102.3	189	508	697	96.7	40	385	425	96.2	229	893	1,122	96.5
7年7月	7,026	12,661	19,687	102.9	183	531	714	96.0	49	407	456	98.5	232	938	1,170	96.9
7年8月	6,759	12,424	19,183	103.1	179	533	712	94.8	45	469	514	95.5	224	1,002	1,226	95.1
7年9月	7,193	11,983	19,176	103.4	184	504	688	95.7	72	398	470	91.6	256	902	1,158	94.0
7年10月	7,480	12,277	19,757	102.7	194	512	706	94.6	120	399	519	100.2	314	911	1,225	96.9
7年11月	7,529	12,088	19,617	99.9	213	511	724	92.0	67	339	406	100.5	280	850	1,130	94.9
直近6か月	43,386	73,580	116,966	102.4	1,142	3,099	4,241	94.9	393	2,397	2,790	96.9	1,535	5,496	7,031	95.7
直近12か月	83,728	150,340	234,068	103.0	2,336	6,546	8,882	96.5	775	4,636	5,411	102.1	3,111	11,182	14,293	98.6
担当部	北海道運輸局鉄道部															

※ 1. 出典：鉄道輸送統計調査（資料提供元：鉄道部計画課）

※ 路面電車【札幌市】：令和6年度（令和6年4月～令和7年3月）の「定期外」の輸送人員に誤りがございました。令和7年10月発表分より訂正させていただきます。



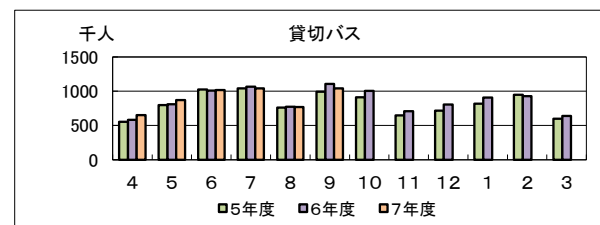
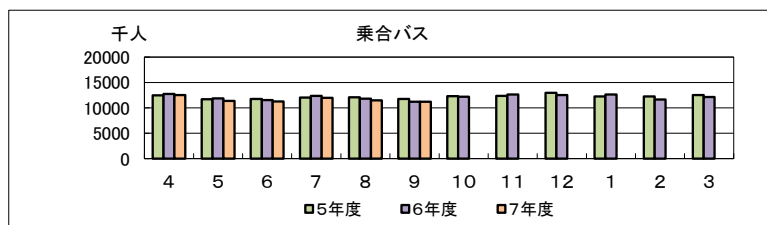
Ⅱ.旅客輸送

自動車輸送（乗合バス・貸切バス）

単位：千人、%

区 分 年 月 別	乗 合 バ ス				貸 切 バ ス		
	輸 送 人 員				前年同期 (月) 比	輸送人員	前年同期 (月) 比
	定期	定期外	高速乗合	合計			
4年度	31,166	103,203	4,214	138,583	109.7	7,999	171.1
5年度	30,780	112,516	3,123	146,419	105.7	9,821	122.8
6年度	30,678	111,240	3,280	145,198	99.2	10,349	105.4
6年10月～12月	7,202	27,323	827	35,352	98.6	2,948	105.5
6年1月～3月	8,183	28,297	847	37,327	99.2	2,520	110.5
7年4月～6月	7,037	28,477	904	36,418	98.4	2,477	104.6
7年7月～9月	8,156	26,268	785	35,209	97.5	2,543	105.8
7年10月～12月	7,078	26,613	935	34,626	97.9	2,854	96.8
5年11月～6年10月	30,909	111,945	3,139	145,993	101.1	10,093	105.3
6年10月	2,669	9,246	268	12,183	99.2	1,006	110.3
6年11月	3,074	9,281	278	12,633	102.1	709	109.1
6年12月	2,440	9,770	301	12,511	96.5	805	112.1
7年1月	2,839	9,466	307	12,612	102.9	909	110.9
7年2月	2,153	9,217	285	11,655	95.2	929	98.0
7年3月	2,045	9,794	312	12,151	97.1	639	106.7
7年4月	3,287	9,021	237	12,545	98.6	653	112.0
7年5月	2,496	8,618	274	11,388	95.9	871	107.4
7年6月	2,373	8,629	274	11,276	98.0	1,019	100.9
7年7月	2,496	9,152	302	11,950	96.6	1,042	97.7
7年8月	2,377	8,755	329	11,461	97.3	770	99.7
7年9月	2,205	8,706	304	11,215	100.2	1,042	94.0
7年10月	2,755	9,023	310	12,088	99.2	1,020	101.4
直近6か月	14,702	52,883	1,793	69,378	97.8	5,764	99.8
直近12か月	30,540	109,432	3,513	143,485	98.3	10,408	103.1
担 当 部	北海道運輸局自動車交通部						

※ 1. 出典：自動車輸送統計月報  
2. 令和4年4月の数値より自動車輸送統計月報から引用



Ⅱ.旅客輸送

自動車輸送（ハイヤー・タクシー）

単位：千人、%

区 分 年 月 別	ハイヤー・タクシー（個人・福祉タクシーを除く）			
	全 道		札幌交通圏	
	輸送人員	前年同期 （月）比	輸送人員	前年同期 （月）比
4年度	57,362	119.1	33,717	122.5
5年度	57,746	100.7	33,895	100.5
6年度	55,201	95.6	32,612	96.2
6年 7月～ 9月	14,046	92.2	8,228	92.0
6年 10月～ 12月	14,401	98.6	8,582	100.5
7年 1月～ 3月	14,036	100.7	8,376	102.8
7年 4月～ 6月	12,881	101.3	7,714	103.9
7年 7月～ 9月	14,232	101.3	8,568	104.1
5年11月～ 6年10月	55,150	93.9	32,289	93.6
6年 10月	4,504	96.8	2,673	98.2
6年 11月	4,551	99.0	2,761	101.3
6年 12月	5,347	99.9	3,148	101.8
7年 1月	4,753	100.7	2,797	100.3
7年 2月	4,496	100.3	2,681	103.9
7年 3月	4,786	101.1	2,897	104.4
7年 4月	4,216	102.7	2,521	105.6
7年 5月	4,286	102.2	2,580	105.8
7年 6月	4,378	99.1	2,613	100.5
7年 7月	4,918	102.1	2,976	105.2
7年 8月	4,931	100.2	2,937	103.1
7年 9月	4,383	101.7	2,655	104.1
7年 10月	4,630	102.8	2,803	104.9
直近6か月	27,526	101.3	16,564	103.9
直近12か月	55,675	101.0	33,369	103.3
担 当 部	北海道運輸局自動車交通部			

◆都市別実車率（法人のみ）

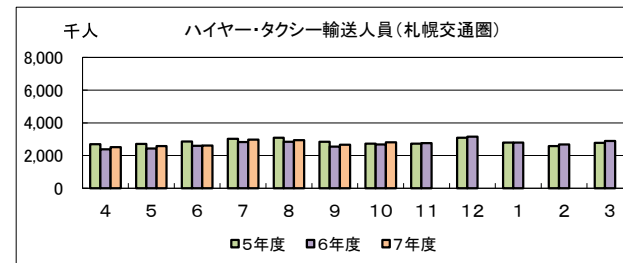
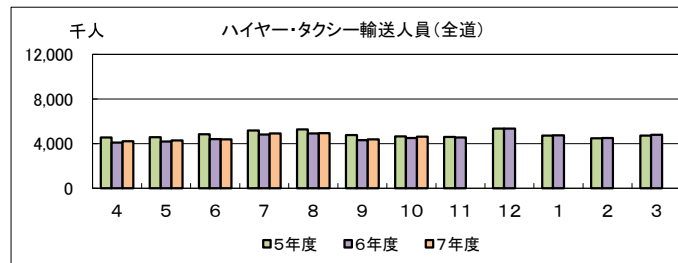
単位：%

都市名 月 別	札幌交通圏	札幌市	小樽市	函館市	旭川市
	7年5月	37.4	37.9	33.8	37.0
7年6月	38.7	39.4	34.7	38.5	38.5
7年7月	40.5	41.3	36.4	40.6	38.2
7年8月	40.9	41.6	37.7	42.3	38.7
7年9月	38.9	39.4	34.9	39.3	36.1
7年10月	39.2	38.9	34.5	41.2	37.2

都市名 月 別	室蘭市	苫小牧市	釧路市	帯広市
	7年5月	36.7	36.3	30.4
7年6月	37.4	38.2	31.8	38.4
7年7月	37.7	39.0	33.5	39.5
7年8月	38.5	39.6	35.1	40.0
7年9月	38.3	37.9	33.5	38.7
7年10月	39.5	37.7	33.5	38.9

実車率： タクシーの輸送効率指標  
 （実車キロ÷走行キロ）×100

- ※ 1. 出典：【令和7年9月まで】（一社）北海道ハイヤー協会が任意で作成した集計値（資料提供元：（一社）北海道ハイヤー協会）
- 2. 出典：【令和7年10月より】北海道運輸局が任意で作成した集計値
- 3. 札幌交通圏とは、札幌・江別市・石狩市・北広島市をいう（ただし、平成17年10月1日に石狩市に編入された旧厚田村及び旧浜益村の区域を除く）



II.旅客輸送

船舶輸送（フェリー）

単位：人、%

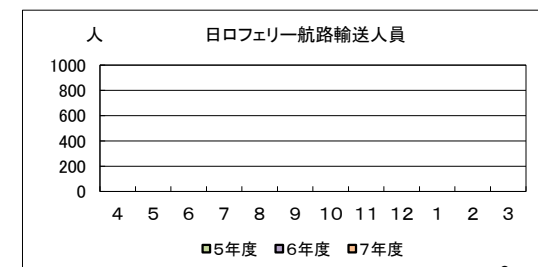
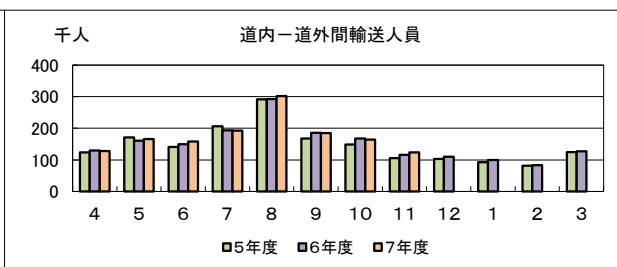
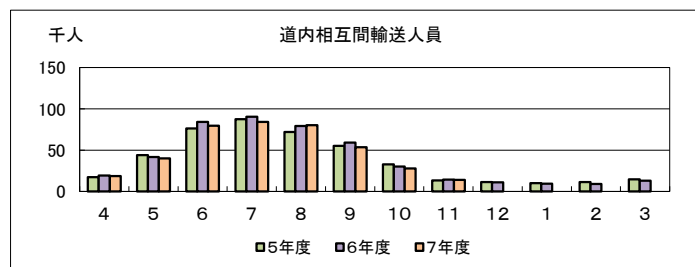
区 分 年 月 別	道内相互間 離島航路		道 内 一 道 外 間						合 計	
	輸送人員	前年同期 (月) 比	海 峡		中・長距離		合 計		輸送人員	前年同期 (月) 比
			輸送人員	前年同期 (月) 比	輸送人員	前年同期 (月) 比	輸送人員	前年同期 (月) 比		
4年度	393,455	148.9	642,438	136.9	902,345	131.0	1,544,782	133.4	1,938,237	136.3
5年度	445,331	113.2	717,116	111.6	1,039,602	115.2	1,756,718	113.7	2,202,048	113.6
6年度	460,745	103.5	714,831	99.7	1,099,380	105.8	1,814,211	103.3	2,274,955	103.3
6年7月～9月	228,865	106.7	270,804	100.3	400,852	101.3	671,656	100.9	900,520	102.3
6年10月～12月	55,280	96.3	152,182	105.6	241,144	112.9	393,326	109.9	448,606	108.1
7年1月～3月	31,396	87.2	113,689	95.8	195,275	108.6	308,963	103.5	340,359	101.7
7年4月～6月	137,955	95.0	177,255	99.5	274,277	104.6	451,531	102.6	589,486	100.7
7年7月～9月	217,993	95.2	266,839	98.5	412,174	102.8	679,013	101.1	897,006	99.6
5年12月～6年11月	465,713	105.1	718,242	101.2	1,078,888	105.7	1,797,130	103.8	2,262,843	104.1
6年11月	14,207	107.2	44,588	101.2	71,217	115.6	115,805	109.6	130,011	109.3
6年12月	11,019	96.9	42,076	103.9	67,752	108.1	109,828	106.4	120,847	105.5
7年1月	9,310	93.4	37,162	101.7	62,200	110.8	99,362	107.2	108,672	105.9
7年2月	9,004	79.3	28,932	84.8	53,854	113.7	82,785	101.6	91,789	98.9
7年3月	13,082	89.0	47,595	99.2	79,222	103.7	126,817	102.0	139,898	100.6
7年4月	18,550	96.7	50,935	92.1	76,699	102.5	127,634	98.1	146,184	97.9
7年5月	39,981	95.8	66,746	101.5	98,809	104.4	165,555	103.2	205,536	101.7
7年6月	79,424	94.3	59,574	104.3	98,769	106.7	158,343	105.8	237,767	101.6
7年7月	84,192	93.0	71,831	98.8	120,407	99.7	192,238	99.4	276,429	97.3
7年8月	80,147	101.2	128,753	99.6	173,077	105.8	301,829	103.0	381,976	102.6
7年9月	53,655	90.7	66,256	96.3	118,691	101.9	184,947	99.8	238,602	97.6
7年10月	27,901	92.8	65,859	100.5	98,296	96.2	164,154	97.9	192,055	97.1
7年11月	14,082	99.1	48,191	108.1	75,598	106.2	123,789	106.9	137,871	106.0
直近6か月	339,400	95.0	440,462	100.6	684,836	102.7	1,125,298	101.8	1,464,698	100.2
直近12か月	440,345	94.6	713,908	99.4	1,123,370	104.1	1,837,277	102.2	2,277,622	100.7
担 当 部	北海道運輸局海事振興部									

船舶輸送（国際）

単位：人、%

区 分 年 月 別	北海道～ロシア フェリー航路	
	輸送人員	前年同期 (月) 比
4年度	0	-
5年度	0	-
6年度	0	-
6年7月～9月	0	-
6年10月～12月	0	-
7年1月～3月	0	-
7年4月～6月	0	-
7年7月～9月	0	-
5年12月～6年11月	0	-
6年11月	0	-
6年12月	0	-
7年1月	0	-
7年2月	0	-
7年3月	0	-
7年4月	0	-
7年5月	0	-
7年6月	0	-
7年7月	0	-
7年8月	0	-
7年9月	0	-
7年10月	0	-
7年11月	0	-
直近6か月	0	-
直近12か月	0	-
担 当 部	北海道運輸局旭川運輸支局	

- ※ 1. 出典：各事業者より任意で提出された数値を海事振興部旅客・船舶産業課にて集計（船舶輸送（フェリー））（資料提供元：海事振興部旅客・船舶産業課）  
 運航事業者日本総代理店発表の報道資料（船舶輸送（国際））（資料提供元：旭川運輸支局）  
 2. 北海道～ロシアフェリー航路（平成30年度は8～9月までの運航、令和元年度からは運航無し）



II.旅客輸送

航空輸送（国内）

単位：人、%

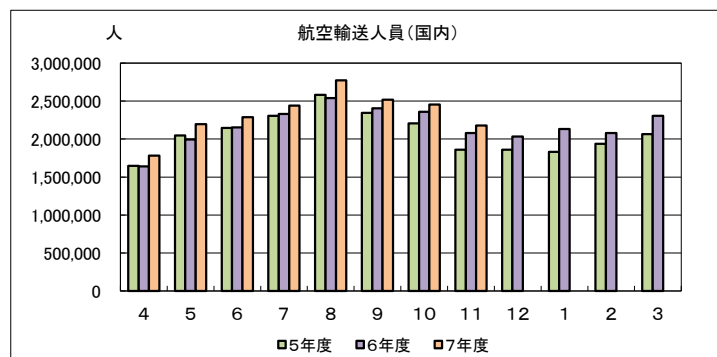
区 分 年 月 別	道 内 相 互 間	前年同期 (月) 比	道 内 一 道 外 間	前年同期 (月) 比	合 計	前年同期 (月) 比
4 年度	747,988	153.2	20,386,148	183.5	21,134,136	182.2
5 年度	834,840	111.6	23,999,469	117.7	24,834,309	117.5
6 年度	942,033	112.8	25,109,353	104.6	26,051,386	104.9
6 年 7 月 ~ 9 月	285,362	116.4	6,989,130	100.0	7,274,492	100.6
6 年 10 月 ~ 12 月	229,524	114.0	6,238,158	109.0	6,467,682	109.2
7 年 1 月 ~ 3 月	210,569	118.1	6,307,540	111.5	6,518,109	111.7
7 年 4 月 ~ 6 月	292,856	135.2	5,974,730	107.2	6,267,586	108.2
7 年 7 月 ~ 9 月	388,564	136.2	7,338,425	105.0	7,726,989	106.2
5年12月 ~ 6年11月	903,815	108.3	24,291,047	103.5	25,194,862	103.6
6 年 11 月	75,482	109.9	2,003,178	111.9	2,078,660	111.8
6 年 12 月	68,516	109.4	1,963,183	109.3	2,031,699	109.3
7 年 1 月	69,751	128.6	2,061,525	116.1	2,131,276	116.5
7 年 2 月	69,101	115.4	2,010,659	107.0	2,079,760	107.3
7 年 3 月	71,717	111.9	2,235,356	111.7	2,307,073	111.7
7 年 4 月	81,623	137.5	1,701,846	107.6	1,783,469	108.7
7 年 5 月	101,977	142.8	2,094,549	108.9	2,196,526	110.1
7 年 6 月	109,256	127.3	2,178,335	105.3	2,287,591	106.2
7 年 7 月	122,743	130.6	2,316,078	103.5	2,438,821	104.6
7 年 8 月	134,346	142.9	2,637,258	107.9	2,771,604	109.2
7 年 9 月	131,475	135.0	2,385,089	103.4	2,516,564	104.7
7 年 10 月	126,995	148.5	2,329,101	102.5	2,456,096	104.2
7 年 11 月	104,908	139.0	2,073,982	103.5	2,178,890	104.8
直 近 6 か 月	729,723	137.1	13,919,843	104.4	14,649,566	105.7
直 近 12 か 月	1,192,408	131.9	25,986,961	107.0	27,179,369	107.9
担 当 部	北海道運輸局交通政策部					

新千歳空港—道外主要空港間輸送人員

単位：人、%

航 空 路	7年11月	6年11月	対前年 同月比
新千歳 ~ 東京（羽田）	854,441	821,765	104.0
新千歳 ~ 大阪（伊丹・関西）	207,713	227,381	91.4
担 当 部	北海道運輸局交通政策部		

※ 1. 出典：道内各空港事務所、出張所及び北海道エアポート（株）より任意で提出された集計値（資料提供元：道内各空港事務所、出張所及び北海道エアポート（株））  
2. 道内各空港相互間の輸送人員は、発ベースの集計



II. 旅客輸送

航空輸送（国際）

単位：人、%

区 分 年 月 別	新 千 歳 空 港					函館空港		旭川空港		
	定期便	前年同期 (月) 比	不定期便 (チャーター)	前年同期 (月) 比	合 計	前年同期 (月) 比	定期便	前年同期 (月) 比	定期便	前年同期 (月) 比
4 年度	911,569	-	15,267	19,325.3	926,836	1,173,210.1	0	-	0	-
5 年度	2,882,895	316.3	12,400	81.2	2,895,295	312.4	98,332	-	27,510	-
6 年度	3,849,265	133.5	22,421	180.8	3,871,686	133.7	156,469	159.1	39,866	144.9
6 年 7 月 ~ 9 月	891,681	121.1	10,775	220.3	902,456	121.8	43,839	202.5	7,696	103.8
6 年 10 月 ~ 12 月	1,002,393	139.1	2,984	77.0	1,005,377	138.8	36,823	143.8	9,403	126.8
7 年 1 月 ~ 3 月	1,343,654	134.2	8,662	238.3	1,352,316	134.5	36,820	79.8	20,077	193.4
7 年 4 月 ~ 6 月	726,366	118.8	12,339	-	738,705	120.8	35,211	90.3	16,507	613.6
7 年 7 月 ~ 9 月	1,046,168	117.3	15,889	147.5	1,062,057	117.7	49,550	113.0	17,039	221.4
5年12月 ~ 6年11月	3,363,011	139.4	17,245	81.9	3,380,256	138.9	164,968	402.9	27,908	193.5
6 年 11 月	272,574	137.1	0	0.0	272,574	136.4	10,979	156.6	1,922	90.8
6 年 12 月	467,399	144.6	2,984	105.3	470,383	144.3	12,065	107.3	4,969	183.7
7 年 1 月	529,992	140.5	1,535	-	531,527	140.9	14,050	96.8	7,297	213.1
7 年 2 月	460,494	127.5	4,105	547.3	464,599	128.4	11,147	74.1	7,116	172.8
7 年 3 月	353,168	134.2	3,022	104.7	356,190	133.9	11,623	70.1	5,664	199.4
7 年 4 月	214,132	117.3	3,911	-	218,043	119.4	10,772	86.1	4,011	-
7 年 5 月	228,291	120.8	4,541	-	232,832	123.2	10,896	84.8	5,676	-
7 年 6 月	283,943	118.3	3,887	-	287,830	119.9	13,543	99.4	6,820	253.5
7 年 7 月	376,203	115.5	5,398	114.3	381,601	115.5	16,518	112.0	6,901	311.7
7 年 8 月	392,956	122.0	6,308	104.2	399,264	121.7	17,522	115.4	7,876	268.5
7 年 9 月	277,009	113.6	4,183	-	281,192	115.3	15,510	111.5	2,262	88.7
7 年 10 月	320,374	122.1	4,602	-	324,976	123.8	18,922	137.3	3,795	151.1
7 年 11 月	333,473	122.3	0	-	333,473	122.3	17,798	162.1	2,651	137.9
直近 6 か月	1,983,958	119.0	24,378	226.2	2,008,336	119.7	99,813	121.4	30,305	204.5
直近 12 か月	4,237,434	126.0	44,476	257.9	4,281,910	126.7	170,366	103.3	65,038	233.0
担 当 部	北海道運輸局交通政策部									

※ 1. 出典：新千歳、函館、旭川各空港事務所及び北海道エアポート（株）より任意で提出された集計値（資料提供元：新千歳、函館、旭川各空港事務所及び北海道エアポート（株））

