

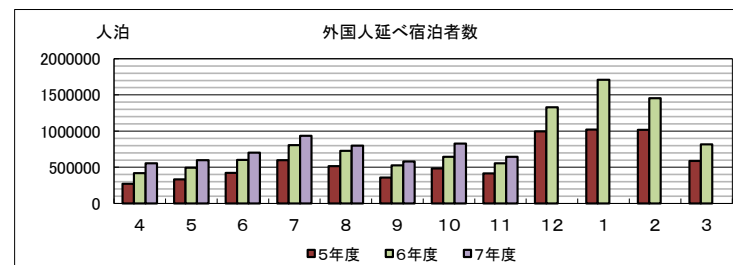
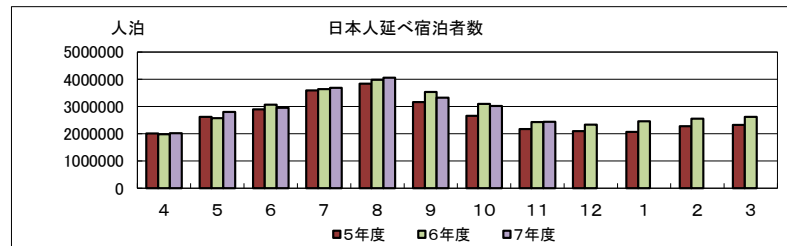
IV.観光

観光（延べ宿泊者数）

単位：人泊、% 単位：泊

区 分 年 月 別	延べ宿泊者数										合計	前年同期 (月)比	一人あたりの 平均宿泊 数	
	日本人		外国人							合計				前年同期 (月)比
		前年同期(月)比	韓国	中国	香港	台湾	シンガポール	その他						
4年度	31,083,300	146.6	515,350	121,920	251,480	423,590	154,770	872,080	2,339,190	4,910.1	33,422,490	157.3	1.43	
5年度	31,712,970	102.0	1,606,970	753,710	599,150	1,524,460	401,280	2,126,220	7,011,790	299.8	38,724,760	115.9	2.59	
6年度	34,261,610	108.0	2,126,850	1,850,070	675,940	2,106,250	449,270	2,876,500	10,084,880	143.8	44,346,490	114.5	1.44	
6年 7月～ 9月	11,156,930	105.3	650,450	264,920	166,530	487,480	61,770	428,640	2,059,790	139.9	13,216,720	109.5	1.40	
6年 10月～ 12月	7,855,340	113.4	501,060	398,350	188,900	503,560	188,830	749,950	2,530,650	133.8	10,385,990	117.7	1.42	
7年 1月～ 3月	7,634,670	114.5	646,320	1,053,370	211,480	732,020	101,300	1,236,100	3,980,590	151.9	11,615,260	125.1	1.55	
7年 4月～ 6月	7,775,360	102.1	406,120	189,390	100,130	456,110	107,230	599,320	1,858,300	122.8	9,633,660	105.5	1.42	
7年 7月～ 9月	11,069,190	99.2	674,050	348,840	133,570	548,800	59,440	548,070	2,312,770	112.3	13,381,960	101.3	1.41	
5年12月～ 6年11月	33,055,280	102.2	1,976,090	1,068,700	623,380	1,855,100	415,990	2,452,190	8,391,450	152.0	41,446,730	109.5		
6年 11月	2,426,840	111.6	121,000	71,090	41,000	140,270	24,530	157,930	555,820	133.9	2,982,660	115.2	1.40	
6年 12月	2,334,960	111.3	246,430	257,130	97,140	199,760	130,250	397,910	1,328,620	133.6	3,663,580	118.5	1.50	
7年 1月	2,458,000	118.8	279,980	544,330	85,450	266,700	37,420	495,600	1,709,480	167.7	4,167,480	134.9	1.65	
7年 2月	2,552,520	112.2	230,810	383,650	76,840	257,960	35,720	468,400	1,453,380	143.1	4,005,900	121.7	1.53	
7年 3月	2,624,150	113.1	135,530	125,390	49,190	207,360	28,160	272,100	817,730	139.6	3,441,880	118.4	1.46	
7年 4月	2,017,470	101.8	84,970	58,480	35,710	146,490	20,890	208,190	554,730	132.5	2,572,200	107.2	1.43	
7年 5月	2,801,150	109.0	122,370	60,790	34,880	150,390	35,660	195,880	599,970	121.6	3,401,120	111.1	1.38	
7年 6月	2,956,740	96.5	198,780	70,120	29,540	159,230	50,680	195,250	703,600	116.9	3,660,340	99.8	1.43	
7年 7月	3,682,940	101.1	273,210	146,180	51,130	212,200	29,220	221,970	933,910	116.0	4,616,850	103.8	1.41	
7年 8月	4,057,100	101.9	249,380	136,970	48,970	188,210	15,360	160,990	799,880	110.0	4,856,980	103.2	1.41	
7年 9月	3,329,150	94.2	151,460	65,690	33,470	148,390	14,860	165,110	578,980	109.8	3,908,130	96.2	1.40	
7年 10月	3,022,690	97.7	176,350	97,630	59,740	203,290	34,910	254,350	826,270	127.9	3,848,960	102.9	1.42	
7年 11月	2,437,850	100.5	159,310	88,160	48,100	166,160	25,560	157,310	644,600	116.0	3,082,450	103.3	1.45	
直近6か月	19,486,470	98.7	1,208,490	604,750	270,950	1,077,480	170,590	1,154,980	4,487,240	116.1	23,973,710	101.6		
直近12か月	34,274,720	103.7	2,308,580	2,034,520	650,160	2,306,140	458,690	3,193,060	10,951,150	130.5	45,225,870	109.1		
担 当 部	北海道運輸局観光部													

- ※ 1. 出典：宿泊旅行統計調査（資料提供元：観光庁観光戦略課観光統計調査室）
- 2. 調査対象は、統計法第27条に規定する事業所母集団データベース（総務省）を基に、国土交通省観光庁で補正を加えた名簿から、標本理論に基づき抽出されたホテル、旅館、簡易宿所、会社・団体の宿泊所など。
- 3. 一人あたりの平均宿泊数（泊）は延べ宿泊者数÷実宿泊者数
- 4. 数値は速報値



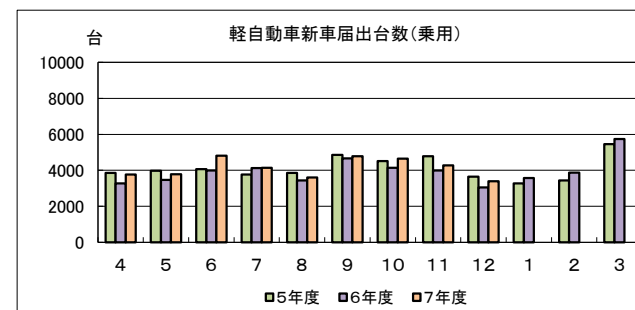
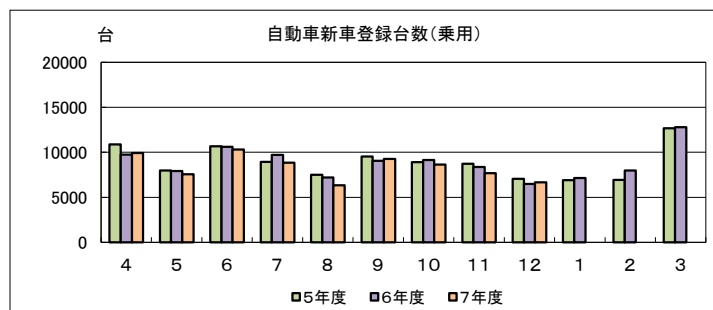
V.車両数

旅客自動車（保有台数・新車登録、届出台数）

単位：台、%

区分 年月別	自動車保有台数								新車登録台数		新車届出台数	
	乗合	乗用	合計	前年同期 (月)比	乗用	前年同期 (月)比	二輪	前年同期 (月)比	乗用	前年同期 (月)比	乗用	前年同期 (月)比
	普通・小型	普通・小型			軽自動車		小型		普通・小型		軽自動車	
4年度	12,658	1,869,240	1,881,898	99.6	926,047	100.8	65,341	103.9	103,311	110.1	47,830	105.3
5年度	12,563	1,858,270	1,870,833	99.4	932,980	100.7	67,057	102.6	106,746	103.3	49,508	103.5
6年度	12,548	1,848,046	1,860,594	99.5	938,914	100.6	68,384	102.0	106,157	99.4	47,344	95.6
6年7月～9月	12,587	1,856,471	1,869,058	99.3	943,872	100.4	69,268	102.0	14,221	100.0	11,189	86.4
7年10月～12月	12,548	1,848,046	1,860,594	99.5	938,914	100.6	68,384	102.0	14,221	100.0	13,180	108.3
7年1月～3月	12,542	1,853,661	1,866,203	99.5	946,857	100.8	70,219	101.5	14,221	100.0	12,361	115.1
7年4月～6月	12,521	1,860,455	1,872,976	99.8	951,131	100.8	68,234	97.6	14,221	100.0	12,519	102.3
7年7月～9月	12,560	1,848,238	1,860,798	99.6	952,101	100.9	70,259	101.4	14,221	100.0	12,322	110.1
6年1月～6年12月									104,762	92.6	46,337	90.6
6年12月	12,587	1,856,471	1,869,058	99.3	943,872	100.4	69,268	102.0	6,478	91.9	3,044	83.5
7年1月	12,568	1,853,236	1,865,804	99.4	944,168	100.5	69,072	101.9	7,137	103.3	3,568	109.2
7年2月	12,565	1,853,253	1,865,818	99.4	944,637	100.6	68,936	102.0	7,973	114.9	3,878	112.6
7年3月	12,548	1,848,046	1,860,594	99.5	938,914	100.6	68,384	102.0	12,805	101.0	5,734	105.0
7年4月	12,561	1,850,313	1,862,874	99.5	942,029	100.6	69,499	101.9	9,936	101.8	3,768	114.8
7年5月	12,524	1,850,402	1,862,926	99.5	944,420	100.7	69,843	101.5	7,577	95.8	3,784	109.2
7年6月	12,542	1,853,661	1,866,203	99.5	946,857	100.8	70,219	101.5	10,313	97.2	4,809	120.4
7年7月	12,586	1,854,649	1,867,235	99.5	947,964	100.8	70,587	101.4	8,850	90.9	4,136	100.1
7年8月	12,521	1,860,455	1,872,976	99.8	949,346	100.8	68,234	97.8	6,354	88.3	3,598	104.8
7年9月	12,521	1,860,455	1,872,976	99.8	951,131	100.8	68,234	97.6	9,260	102.3	4,785	102.5
7年10月	12,534	1,854,077	1,866,611	99.5	952,197	100.9	70,762	101.4	8,643	94.5	4,652	112.2
7年11月	12,563	1,852,129	1,864,692	99.5	953,148	100.9	70,485	101.4	7,670	91.6	4,281	107.1
7年12月	12,560	1,848,238	1,860,798	99.6	952,101	100.9	70,259	101.4	6,667	102.9	3,389	111.3
直近6か月									47,444	95.0	24,841	106.0
直近12か月									103,185	98.5	50,382	108.7
担当部	北海道運輸局自動車技術安全部											

- ※ 1. 出典：自動車技術安全部管理課による集計値（資料提供元：自動車技術安全部管理課）
- 2. 自動車保有車両数の年度、四半期の数値は、それぞれ年度末月値、期末月値



貨物自動車（保有台数・新車登録、届出台数）

単位：台、%

区 分 年 月 別	自 動 車 保 有 台 数				新車登録台数			新車届出台数			
	普通車	小型車	被牽引車	合 計	前年同期 (月) 比	軽自動車	前年同期 (月) 比	貨物自動車	前年同期 (月) 比	軽自動車	前年同期 (月) 比
4 年度	196,831	186,198	30,682	413,711	100.7	262,103	101.3	17,679	97.2	12,952	112.2
5 年度	197,479	186,904	30,790	415,173	100.4	263,032	100.4	17,734	100.3	11,634	89.8
6 年度	197,173	186,664	30,957	414,794	99.9	264,168	100.4	17,129	96.6	11,379	97.8
6 年 10 月 ~ 12 月	197,656	187,435	30,930	416,021	99.8	265,883	100.3	3,708	90.5	2,808	90.4
7 年 1 月 ~ 3 月	197,173	186,664	30,957	414,794	99.9	264,168	100.4	4,045	113.2	2,778	103.5
7 年 4 月 ~ 6 月	197,355	186,997	31,158	415,510	99.9	265,832	100.4	4,653	99.8	3,027	104.0
7 年 7 月 ~ 9 月	197,497	187,209	30,768	415,474	99.7	266,551	100.3	5,148	109.2	2,733	94.8
7 年 10 月 ~ 12 月	196,975	188,054	31,367	416,396	100.1	267,100	100.5	4,713	127.1	3,038	108.2
6年1月 ~ 6年12月								16,657	87.4	11,285	90.0
6 年 12 月	197,656	187,435	30,930	416,021	99.8	265,883	100.3	1,021	81.7	679	77.2
7 年 1 月	197,336	187,022	30,914	415,272	99.8	265,744	100.2	885	95.1	690	97.0
7 年 2 月	197,396	186,943	30,940	415,279	99.8	265,858	100.4	1,178	127.4	835	129.7
7 年 3 月	197,173	186,664	30,957	414,794	99.9	264,168	100.4	1,982	115.4	1,253	94.3
7 年 4 月	197,186	186,739	31,031	414,956	99.9	264,495	100.2	1,445	91.0	997	111.4
7 年 5 月	197,214	186,770	31,080	415,064	99.9	265,361	100.4	1,403	102.8	957	100.3
7 年 6 月	197,355	186,997	31,158	415,510	99.9	265,832	100.4	1,805	105.7	1,073	101.0
7 年 7 月	197,326	187,247	31,220	415,793	99.9	266,158	100.4	1,719	101.8	1,016	100.1
7 年 8 月	197,497	187,209	30,768	415,474	99.8	266,449	100.4	1,474	100.8	755	94.7
7 年 9 月	197,497	187,209	30,768	415,474	99.7	266,551	100.3	1,955	125.1	962	89.9
7 年 10 月	197,295	188,153	31,339	416,787	100.0	267,015	100.4	1,784	125.3	1,216	106.1
7 年 11 月	197,102	188,309	31,314	416,725	100.1	267,247	100.4	1,577	124.9	1,010	102.7
7 年 12 月	196,975	188,054	31,367	416,396	100.1	267,100	100.5	1,352	132.4	812	119.6
直近6か月								9,861	117.1	5,771	101.4
直近12か月								18,559	111.4	11,576	102.6
担 当 部	北海道運輸局自動車技術安全部										

※ 1. 出典：自動車技術安全部管理課による集計値（資料提供元：自動車技術安全部管理課）

2. 自動車保有車両数の年度、四半期の数値は、それぞれ年度末月値、期末月値

3. 「貨物自動車」は、普通車、小型車、被牽引車の合計

