

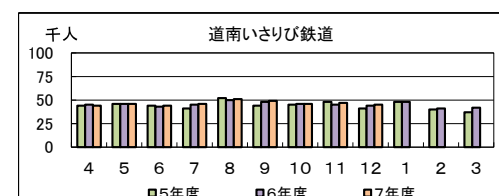
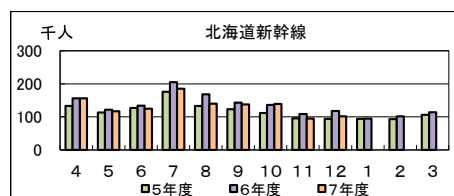
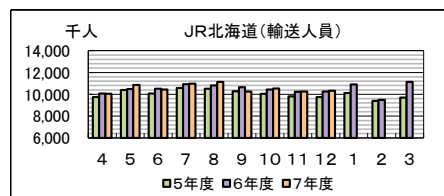
Ⅱ.旅客輸送

鉄道輸送（JR北海道・民鉄）

単位：千人、%

区 分 年 月 別	JR北海道								道南いさりび鉄道			
	輸 送 人 員（◇）			前年同期 （月）比	北海道新幹線 輸送人員（◇の内数）			前年同期 （月）比	輸 送 人 員			前年同期 （月）比
	定期	定期外	合計（◆）		定期	定期外	合計		定期	定期外	合計	
4年度	65,461	44,582	110,043	114.5	12	1,040	1,052	156.8	350	183	533	101.9
5年度	67,326	52,774	120,100	109.1	2	1,385	1,387	131.8	343	190	533	100.0
6年度	67,248	57,010	124,258	103.5	1	1,589	1,590	114.6	329	213	542	101.7
3年10月～12月	17,633	13,275	30,908	104.2	3	235	238	128.0	98	45	143	96.6
4年1月～3月	15,028	14,850	29,878	103.3	3	159	162	174.2	87	37	124	96.1
4年4月～6月	18,411	13,346	31,757	102.2	3	254	257	225.4	90	49	139	105.3
4年7月～9月	17,300	15,950	33,250	102.2	3	316	319	203.2	86	49	135	108.9
4年10月～12月	17,454	13,590	31,044	100.4	3	262	265	111.3	87	44	131	91.6
6年1月～6年12月	67,684	55,906	123,590	104.6	2	1,582	1,584	118.3	325	212	537	101.3
6年12月	5,078	5,174	10,252	105.3	0	118	118	125.5	25	19	44	107.3
7年1月	5,840	5,056	10,896	107.6	0	95	95	101.1	30	18	48	100.0
7年2月	4,594	4,897	9,491	101.0	0	102	102	109.7	26	15	41	102.5
7年3月	5,962	5,182	11,144	115.0	0	114	114	107.5	23	19	42	113.5
7年4月	5,823	4,230	10,053	99.8	0	156	156	100.0	29	15	44	97.8
7年5月	6,294	4,558	10,852	103.4	0	117	117	95.9	29	17	46	100.0
7年6月	5,831	4,601	10,432	99.4	0	125	125	93.3	28	16	44	102.3
7年7月	5,910	5,064	10,974	100.4	0	185	185	90.2	27	19	46	102.2
7年8月	5,695	5,443	11,138	103.1	0	140	140	83.3	27	24	51	102.0
7年9月	5,429	4,821	10,250	96.2	0	138	138	96.5	28	21	49	102.1
7年10月	5,928	4,604	10,532	100.9	0	139	139	102.2	28	18	46	100.0
7年11月	5,763	4,493	10,256	100.2	0	95	95	87.2	31	16	47	104.4
7年12月	5,079	5,242	10,321	100.7	0	102	102	86.4	26	19	45	102.3
直近6か月	33,804	29,667	63,471	100.3	0	799	799	90.9	167	117	284	102.2
直近12か月	68,148	58,191	126,339	102.2	0	1,508	1,508	95.2	332	217	549	102.2
担 当 部	北海道運輸局鉄道部											

※ 1. 出典：鉄道輸送統計調査（資料提供元：鉄道部計画課） 2. 北海道新幹線、道南いさりび鉄道は平成28年3月26日開業
 3. 鉄道輸送（JR北海道・民鉄）の数値は乗車券販売数から推計した人員のため、必ずしも当月の輸送人員と一致しない場合があります



II.旅客輸送

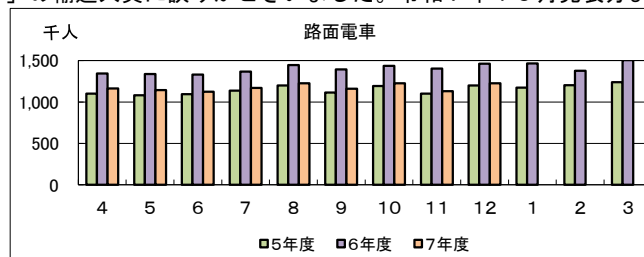
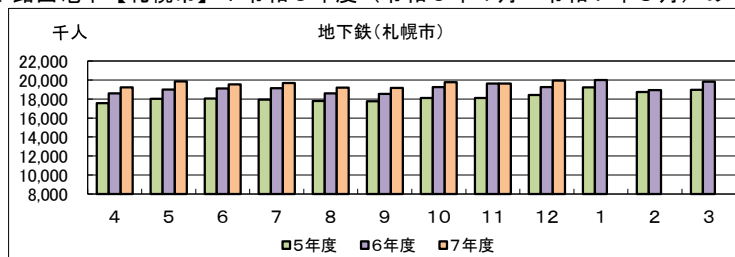
鉄道輸送（地下鉄・路面電車）

単位：千人、%

区分 年月別	地下鉄				路面電車（市電）											
	札幌市				札幌市				函館市				合計			
	輸送人員			前年同期 (月)比	輸送人員			前年同期 (月)比	輸送人員			前年同期 (月)比	輸送人員			前年同期 (月)比
	定期	定期外	合計		定期	定期外	合計		定期	定期外	合計		定期	定期外	合計	
4年度	69,315	132,244	201,559	115.4	1,690	5,969	7,659	112.6	700	3,736	4,436	127.7	2,390	9,705	12,095	117.7
5年度	76,399	142,256	218,655	108.5	1,919	6,925	8,844	115.5	716	4,271	4,987	112.4	2,635	11,196	13,831	114.4
6年度	81,036	148,838	229,874	105.1	2,170	6,973	9,143	103.4	739	4,767	5,506	110.4	2,909	11,740	14,649	105.9
6年10月～12月	20,353	37,782	58,135	106.4	576	1,779	2,355	104.1	212	1,157	1,369	111.3	788	2,936	3,724	106.6
7年1月～3月	19,683	39,082	58,765	103.2	611	1,805	2,416	97.4	161	1,112	1,273	112.6	772	2,917	3,689	102.1
7年4月～6月	22,250	36,370	58,620	103.4	580	1,520	2,100	97.3	217	1,109	1,326	98.2	797	2,629	3,426	97.7
7年7月～9月	20,978	37,068	58,046	103.1	546	1,568	2,114	95.5	166	1,274	1,440	95.1	712	2,842	3,554	95.3
7年10月～12月	21,173	38,155	59,328	102.1	602	1,642	2,244	95.3	237	1,100	1,337	97.7	839	2,742	3,581	96.2
6年1月～6年12月	80,000	148,032	228,032	106.6	2,076	7,132	9,208	107.0	742	4,622	5,364	109.1	2,818	11,754	14,572	107.8
6年12月	5,808	13,455	19,263	104.6	192	630	822	101.0	44	403	447	116.4	236	1,033	1,269	105.9
7年1月	7,162	12,829	19,991	104.0	221	593	814	100.2	51	379	430	119.4	272	972	1,244	106.1
7年2月	6,217	12,719	18,936	101.0	196	599	795	94.0	36	350	386	108.1	232	949	1,181	98.2
7年3月	6,304	13,534	19,838	104.7	194	613	807	98.1	74	383	457	110.4	268	996	1,264	102.2
7年4月	7,243	11,986	19,229	103.4	194	501	695	98.0	128	339	467	99.6	322	840	1,162	98.6
7年5月	7,608	12,237	19,845	104.5	197	511	708	97.3	49	385	434	98.9	246	896	1,142	97.9
7年6月	7,399	12,147	19,546	102.3	189	508	697	96.7	40	385	425	96.2	229	893	1,122	96.5
7年7月	7,026	12,661	19,687	102.9	183	531	714	96.0	49	407	456	98.5	232	938	1,170	96.9
7年8月	6,759	12,424	19,183	103.1	179	533	712	94.8	45	469	514	95.5	224	1,002	1,226	95.1
7年9月	7,193	11,983	19,176	103.4	184	504	688	95.7	72	398	470	91.6	256	902	1,158	94.0
7年10月	7,480	12,277	19,757	102.7	194	512	706	94.6	120	399	519	100.2	314	911	1,225	96.9
7年11月	7,529	12,088	19,617	99.9	213	511	724	92.0	67	339	406	100.5	280	850	1,130	94.9
7年12月	6,164	13,790	19,954	103.6	195	619	814	99.0	50	362	412	92.2	245	981	1,226	96.6
直近6か月	42,151	75,223	117,374	102.6	1,148	3,210	4,358	95.4	403	2,374	2,777	96.3	1,551	5,584	7,135	95.7
直近12か月	84,084	150,675	234,759	103.0	2,339	6,535	8,874	96.4	781	4,595	5,376	100.2	3,120	11,130	14,250	97.8
担当部	北海道運輸局鉄道部															

※ 1. 出典：鉄道輸送統計調査（資料提供元：鉄道部計画課）

※ 路面電車【札幌市】：令和6年度（令和6年4月～令和7年3月）の「定期外」の輸送人員に誤りがございました。令和7年10月発表分より訂正させていただきます。



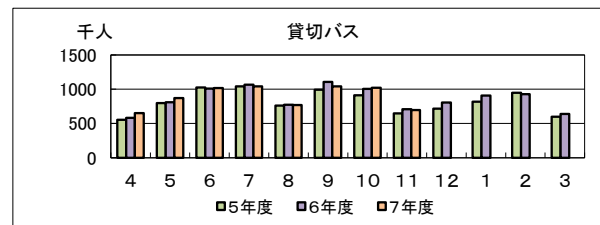
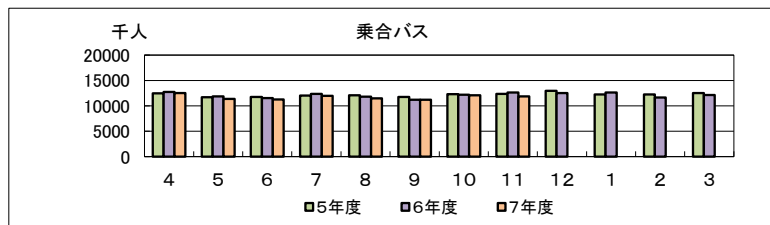
II.旅客輸送

自動車輸送（乗合バス・貸切バス）

単位：千人、%

区 分 年 月 別	乗 合 バ ス				貸 切 バ ス		
	輸 送 人 員				前年同期 (月) 比	輸送人員	前年同期 (月) 比
	定期	定期外	高速乗合	合計			
4年度	31,166	103,203	4,214	138,583	109.7	7,999	171.1
5年度	30,780	112,516	3,123	146,419	105.7	9,821	122.8
6年度	30,678	111,240	3,280	145,198	99.2	10,349	105.4
6年10月～12月	7,202	27,323	827	35,352	98.6	2,948	105.5
6年1月～3月	8,183	28,297	847	37,327	99.2	2,520	110.5
7年4月～6月	7,037	28,477	904	36,418	98.4	2,477	104.6
7年7月～9月	8,156	26,268	785	35,209	97.5	2,543	105.8
7年10月～12月	7,078	26,613	935	34,626	97.9	2,854	96.8
5年12月～6年11月	31,038	112,070	3,141	146,249	100.5	10,152	105.0
6年11月	3,074	9,281	278	12,633	102.1	709	109.1
6年12月	2,440	9,770	301	12,511	96.5	805	112.1
7年1月	2,839	9,466	307	12,612	102.9	909	110.9
7年2月	2,153	9,217	285	11,655	95.2	929	98.0
7年3月	2,045	9,794	312	12,151	97.1	639	106.7
7年4月	3,287	9,021	237	12,545	98.6	653	112.0
7年5月	2,496	8,618	274	11,388	95.9	871	107.4
7年6月	2,373	8,629	274	11,276	98.0	1,019	100.9
7年7月	2,496	9,152	302	11,950	96.6	1,042	97.7
7年8月	2,377	8,755	329	11,461	97.3	770	99.7
7年9月	2,205	8,706	304	11,215	100.2	1,042	94.0
7年10月	2,755	9,023	310	12,088	99.2	1,020	101.4
7年11月	2,818	8,698	326	11,842	93.7	695	98.0
直近6か月	15,024	52,963	1,845	69,832	97.4	5,588	98.5
直近12か月	30,284	108,849	3,561	142,694	97.6	10,394	102.4
担 当 部	北海道運輸局自動車交通部						

※ 1. 出典：自動車輸送統計月報
2. 令和4年4月の数値より自動車輸送統計月報から引用



Ⅱ.旅客輸送

自動車輸送（ハイヤー・タクシー）

単位：千人、%

区 分 年 月 別	ハイヤー・タクシー（個人・福祉タクシーを除く）			
	全 道		札幌交通圏	
	輸送人員	前年同期 （月）比	輸送人員	前年同期 （月）比
4年度	57,362	119.1	33,717	122.5
5年度	57,746	100.7	33,895	100.5
6年度	55,201	95.6	32,612	96.2
6年7月～9月	14,046	92.2	8,228	92.0
6年10月～12月	14,401	98.6	8,582	100.5
7年1月～3月	14,036	100.7	8,376	102.8
7年4月～6月	12,881	101.3	7,714	103.9
7年7月～9月	14,232	101.3	8,568	104.1
5年12月～6年11月	55,103	93.8	32,324	93.7
6年11月	4,551	99.0	2,761	101.3
6年12月	5,347	99.9	3,148	101.8
7年1月	4,753	100.7	2,797	100.3
7年2月	4,496	100.3	2,681	103.9
7年3月	4,786	101.1	2,897	104.4
7年4月	4,216	102.7	2,521	105.6
7年5月	4,286	102.2	2,580	105.8
7年6月	4,378	99.1	2,613	100.5
7年7月	4,918	102.1	2,976	105.2
7年8月	4,931	100.2	2,937	103.1
7年9月	4,383	101.7	2,655	104.1
7年10月	4,630	102.8	2,803	104.9
7年11月	4,492	98.7	2,791	101.1
直近6か月	27,731	100.8	16,775	103.1
直近12か月	55,616	100.9	33,399	103.3
担 当 部	北海道運輸局自動車交通部			

◆都市別実車率（法人のみ）

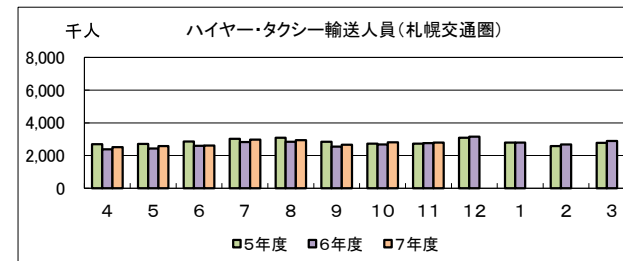
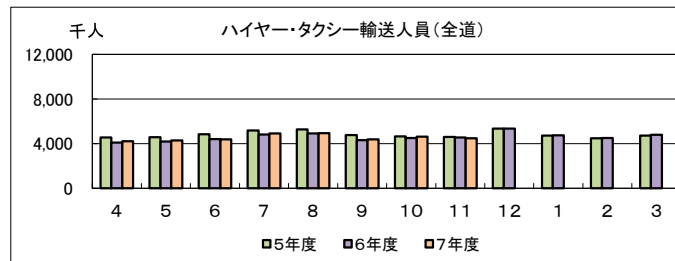
単位：%

都市名 月 別	札幌交通圏	札幌市	小樽市	函館市	旭川市
	7年6月	38.7	39.4	34.7	38.5
7年7月	40.5	41.3	36.4	40.6	38.2
7年8月	40.9	41.6	37.7	42.3	38.7
7年9月	38.9	39.4	34.9	39.3	36.1
7年10月	39.2	38.9	34.5	41.2	37.2
7年11月	40.1	40.6	35.9	40.0	38.5

都市名 月 別	室蘭市	苫小牧市	釧路市	帯広市
	7年6月	37.4	38.2	31.8
7年7月	37.7	39.0	33.5	39.5
7年8月	38.5	39.6	35.1	40.0
7年9月	38.3	37.9	33.5	38.7
7年10月	39.5	37.7	33.5	38.9
7年11月	38.1	37.7	32.8	39.3

実車率： タクシーの輸送効率指標
 （実車キロ÷走行キロ）×100

- ※ 1. 出典：【令和7年9月まで】（一社）北海道ハイヤー協会が任意で作成した集計値（資料提供元：（一社）北海道ハイヤー協会）
 2. 出典：【令和7年10月より】北海道運輸局が任意で作成した集計値
 3. 札幌交通圏とは、札幌・江別市・石狩市・北広島市をいう（ただし、平成17年10月1日に石狩市に編入された旧厚田村及び旧浜益村の区域を除く）



II.旅客輸送

船舶輸送（フェリー）

単位：人、%

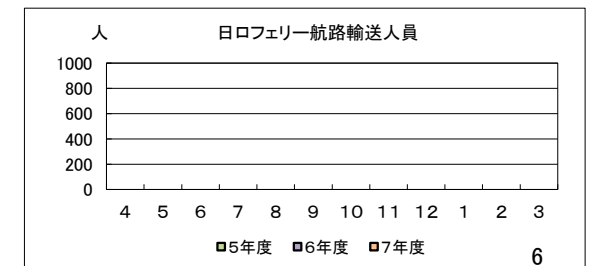
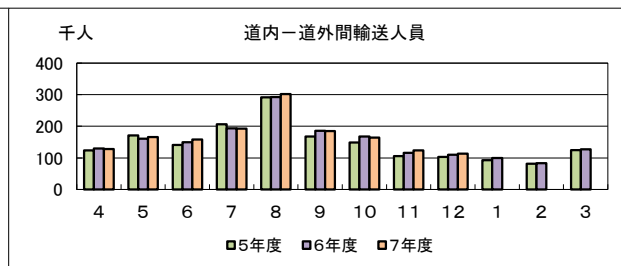
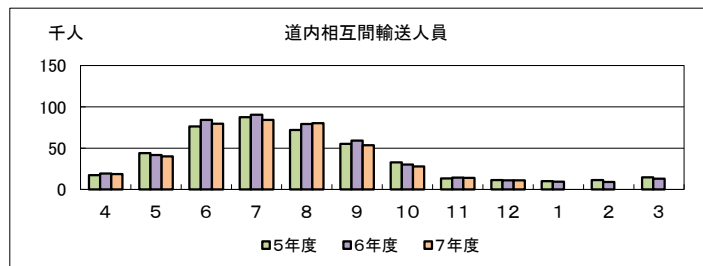
区 分 年 月 別	道内相互間 離島航路		道 内 一 道 外 間						合 計	
	輸送人員	前年同期 (月) 比	海 峡		中・長距離		合 計		輸送人員	前年同期 (月) 比
			輸送人員	前年同期 (月) 比	輸送人員	前年同期 (月) 比	輸送人員	前年同期 (月) 比		
4年度	393,455	148.9	642,438	136.9	902,345	131.0	1,544,782	133.4	1,938,237	136.3
5年度	445,331	113.2	717,116	111.6	1,039,602	115.2	1,756,718	113.7	2,202,048	113.6
6年度	460,745	103.5	714,831	99.7	1,099,380	105.8	1,814,211	103.3	2,274,955	103.3
6年10月～12月	55,280	96.3	152,182	105.6	241,144	112.9	393,326	109.9	448,606	108.1
7年1月～3月	31,396	87.2	113,689	95.8	195,275	108.6	308,963	103.5	340,359	101.7
7年4月～6月	137,955	95.0	177,255	99.5	274,277	104.6	451,531	102.6	589,486	100.7
7年7月～9月	217,993	95.2	266,839	98.5	412,174	102.8	679,013	101.1	897,006	99.6
7年10月～12月	53,065	96.0	158,565	104.2	243,346	100.9	401,910	102.2	454,975	101.4
6年1月～6年12月	465,359	104.8	719,815	101.6	1,083,949	105.6	1,803,763	104.0	2,269,122	104.1
6年12月	11,019	96.9	42,076	103.9	67,752	108.1	109,828	106.4	120,847	105.5
7年1月	9,310	93.4	37,162	101.7	62,200	110.8	99,362	107.2	108,672	105.9
7年2月	9,004	79.3	28,932	84.8	53,854	113.7	82,785	101.6	91,789	98.9
7年3月	13,082	89.0	47,595	99.2	79,222	103.7	126,817	102.0	139,898	100.6
7年4月	18,550	96.7	50,935	92.1	76,699	102.5	127,634	98.1	146,184	97.9
7年5月	39,981	95.8	66,746	101.5	98,809	104.4	165,555	103.2	205,536	101.7
7年6月	79,424	94.3	59,574	104.3	98,769	106.7	158,343	105.8	237,767	101.6
7年7月	84,192	93.0	71,831	98.8	120,407	99.7	192,238	99.4	276,429	97.3
7年8月	80,147	101.2	128,753	99.6	173,077	105.8	301,829	103.0	381,976	102.6
7年9月	53,655	90.7	66,256	96.3	118,691	101.9	184,947	99.8	238,602	97.6
7年10月	27,901	92.8	65,859	100.5	98,296	96.2	164,154	97.9	192,055	97.1
7年11月	14,082	99.1	48,191	108.1	75,598	106.2	123,789	106.9	137,871	106.0
7年12月	11,082	100.6	44,515	105.8	69,453	102.5	113,968	103.8	125,050	103.5
直近6か月	271,058	95.4	425,404	100.6	655,520	102.1	1,080,923	101.5	1,351,981	100.2
直近12か月	440,408	94.6	716,347	99.5	1,125,071	103.8	1,841,417	102.1	2,281,825	100.6
担 当 部	北海道運輸局海事振興部									

船舶輸送（国際）

単位：人、%

区 分 年 月 別	北海道～ロシア フェリー航路	
	輸送人員	前年同期 (月) 比
4年度	0	-
5年度	0	-
6年度	0	-
6年10月～12月	0	-
7年1月～3月	0	-
7年4月～6月	0	-
7年7月～9月	0	-
7年10月～12月	0	-
6年1月～6年12月	0	-
6年12月	0	-
7年1月	0	-
7年2月	0	-
7年3月	0	-
7年4月	0	-
7年5月	0	-
7年6月	0	-
7年7月	0	-
7年8月	0	-
7年9月	0	-
7年10月	0	-
7年11月	0	-
7年12月	0	-
直近6か月	0	-
直近12か月	0	-
担 当 部	北海道運輸局旭川運輸支局	

- ※ 1. 出典：各事業者より任意で提出された数値を海事振興部旅客・船舶産業課にて集計（船舶輸送（フェリー））（資料提供元：海事振興部旅客・船舶産業課）
 運航事業者日本総代理店発表の報道資料（船舶輸送（国際））（資料提供元：旭川運輸支局）
 2. 北海道～ロシアフェリー航路（平成30年度は8～9月までの運航、令和元年度からは運航無し）



II.旅客輸送

航空輸送（国内）

単位：人、%

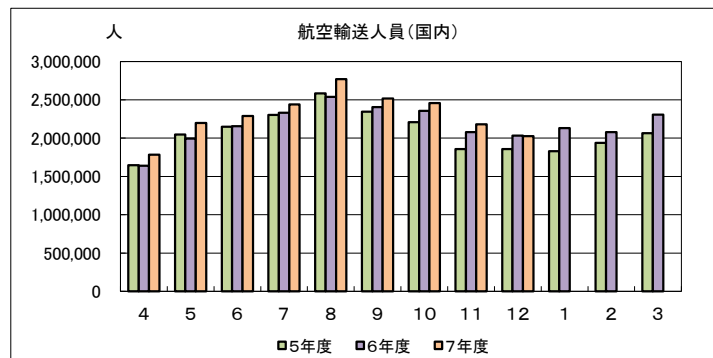
区 分 年 月 別	道 内 相 互 間	前年同期 (月) 比	道 内 一 道 外 間	前年同期 (月) 比	合 計	前年同期 (月) 比
4 年度	747,988	153.2	20,386,148	183.5	21,134,136	182.2
5 年度	834,840	111.6	23,999,469	117.7	24,834,309	117.5
6 年度	942,033	112.8	25,109,353	104.6	26,051,386	104.9
6 年 10 月 ~ 12 月	229,524	114.0	6,238,158	109.0	6,467,682	109.2
7 年 1 月 ~ 3 月	210,569	118.1	6,307,540	111.5	6,518,109	111.7
7 年 4 月 ~ 6 月	292,856	135.2	5,974,730	107.2	6,267,586	108.2
7 年 7 月 ~ 9 月	388,564	136.2	7,338,425	105.0	7,726,989	106.2
7 年 10 月 ~ 12 月	320,905	139.8	6,339,348	101.6	6,660,253	103.0
6年1月 ~ 6年12月	909,696	108.6	24,457,661	103.7	25,367,357	103.9
6 年 12 月	68,516	109.4	1,963,183	109.3	2,031,699	109.3
7 年 1 月	69,751	128.6	2,061,525	116.1	2,131,276	116.5
7 年 2 月	69,101	115.4	2,010,659	107.0	2,079,760	107.3
7 年 3 月	71,717	111.9	2,235,356	111.7	2,307,073	111.7
7 年 4 月	81,623	137.5	1,701,846	107.6	1,783,469	108.7
7 年 5 月	101,977	142.8	2,094,549	108.9	2,196,526	110.1
7 年 6 月	109,256	127.3	2,178,335	105.3	2,287,591	106.2
7 年 7 月	122,743	130.6	2,316,078	103.5	2,438,821	104.6
7 年 8 月	134,346	142.9	2,637,258	107.9	2,771,604	109.2
7 年 9 月	131,475	135.0	2,385,089	103.4	2,516,564	104.7
7 年 10 月	126,995	148.5	2,329,101	102.5	2,456,096	104.2
7 年 11 月	104,908	139.0	2,073,982	103.5	2,178,890	104.8
7 年 12 月	89,002	129.9	1,936,265	98.6	2,025,267	99.7
直 近 6 か 月	709,469	137.8	13,677,773	103.4	14,387,242	104.7
直 近 12 か 月	1,212,894	133.3	25,960,043	106.1	27,172,937	107.1
担 当 部	北海道運輸局交通政策部					

新千歳空港—道外主要空港間輸送人員

単位：人、%

航 空 路	7年12月	6年12月	対前年 同月比
新千歳 ~ 東京（羽田）	815,484	815,242	100.0
新千歳 ~ 大阪（伊丹・関西）	210,383	241,849	87.0
担 当 部	北海道運輸局交通政策部		

※ 1. 出典：道内各空港事務所、出張所及び北海道エアポート（株）より任意で提出された集計値（資料提供元：道内各空港事務所、出張所及び北海道エアポート（株））
2. 道内各空港相互間の輸送人員は、発ベースの集計



II. 旅客輸送

航空輸送（国際）

単位：人、%

区 分 年 月 別	新 千 歳 空 港					函 館 空 港		旭 川 空 港		
	定期便	前年同期 (月) 比	不定期便 (チャーター)	前年同期 (月) 比	合 計	前年同期 (月) 比	定期便	前年同期 (月) 比	定期便	前年同期 (月) 比
4 年度	911,569	-	15,267	19,325.3	926,836	1,173,210.1	0	-	0	-
5 年度	2,882,895	316.3	12,400	81.2	2,895,295	312.4	98,332	-	27,510	-
6 年度	3,849,265	133.5	22,421	180.8	3,871,686	133.7	156,469	159.1	39,866	144.9
6 年 10 月 ~ 12 月	1,002,393	139.1	2,984	77.0	1,005,377	138.8	36,823	143.8	9,403	126.8
7 年 1 月 ~ 3 月	1,343,654	134.2	8,662	238.3	1,352,316	134.5	36,820	79.8	20,077	193.4
7 年 4 月 ~ 6 月	726,366	118.8	12,339	-	738,705	120.8	35,211	90.3	16,507	613.6
7 年 7 月 ~ 9 月	1,046,168	117.3	15,889	147.5	1,062,057	117.7	49,550	113.0	17,039	221.4
7 年 10 月 ~ 12 月	1,179,015	117.6	7,095	237.8	1,186,110	118.0	54,250	147.3	9,428	100.3
6年1月 ~ 6年12月	3,507,171	137.9	17,394	96.4	3,524,565	137.6	165,793	317.7	30,172	176.2
6 年 12 月	467,399	144.6	2,984	105.3	470,383	144.3	12,065	107.3	4,969	183.7
7 年 1 月	529,992	140.5	1,535	-	531,527	140.9	14,050	96.8	7,297	213.1
7 年 2 月	460,494	127.5	4,105	547.3	464,599	128.4	11,147	74.1	7,116	172.8
7 年 3 月	353,168	134.2	3,022	104.7	356,190	133.9	11,623	70.1	5,664	199.4
7 年 4 月	214,132	117.3	3,911	-	218,043	119.4	10,772	86.1	4,011	-
7 年 5 月	228,291	120.8	4,541	-	232,832	123.2	10,896	84.8	5,676	-
7 年 6 月	283,943	118.3	3,887	-	287,830	119.9	13,543	99.4	6,820	253.5
7 年 7 月	376,203	115.5	5,398	114.3	381,601	115.5	16,518	112.0	6,901	311.7
7 年 8 月	392,956	122.0	6,308	104.2	399,264	121.7	17,522	115.4	7,876	268.5
7 年 9 月	277,009	113.6	4,183	-	281,192	115.3	15,510	111.5	2,262	88.7
7 年 10 月	320,374	122.1	4,602	-	324,976	123.8	18,922	137.3	3,795	151.1
7 年 11 月	333,473	122.3	0	-	333,473	122.3	17,798	162.1	2,651	137.9
7 年 12 月	525,168	112.4	2,493	83.5	527,661	112.2	17,530	145.3	2,982	60.0
直近 6 か月	2,225,183	117.5	22,984	167.0	2,248,167	117.8	103,800	128.7	26,467	154.8
直近 12 か月	4,295,203	122.5	43,985	252.9	4,339,188	123.1	175,831	106.1	63,051	209.0
担 当 部	北海道運輸局交通政策部									

※ 1. 出典：新千歳、函館、旭川各空港事務所及び北海道エアポート（株）より任意で提出された集計値（資料提供元：新千歳、函館、旭川各空港事務所及び北海道エアポート（株））

